

# Configuración del router periférico SD-WAN con grupos de configuración

## Contenido

[Introducción](#)

[Prerequisites](#)

[Requirements](#)

[Componentes Utilizados](#)

[Antecedentes](#)

[Configuraciones](#)

[Verificación](#)

[Información Relacionada](#)

## Introducción

Este documento describe cómo configurar los routers periféricos SD-WAN de Cisco con grupos de configuración.

## Prerequisites

Cisco recomienda que tenga conocimiento sobre estos temas:

- Red de área extensa definida por software (SD-WAN) de Cisco

## Requirements

- Cisco vManage
- Router Cisco WAN Edge

## Componentes Utilizados

La información que contiene este documento se basa en las siguientes versiones de software y hardware.

- Cisco vManage versión 20.9.3.2
- Cisco WAN Edge Router versión 17.9.3a

La información que contiene este documento se creó a partir de los dispositivos en un ambiente de laboratorio específico. Todos los dispositivos que se utilizan en este documento se pusieron en funcionamiento con una configuración verificada (predeterminada). Si tiene una red en vivo, asegúrese de entender el posible impacto de cualquier comando.

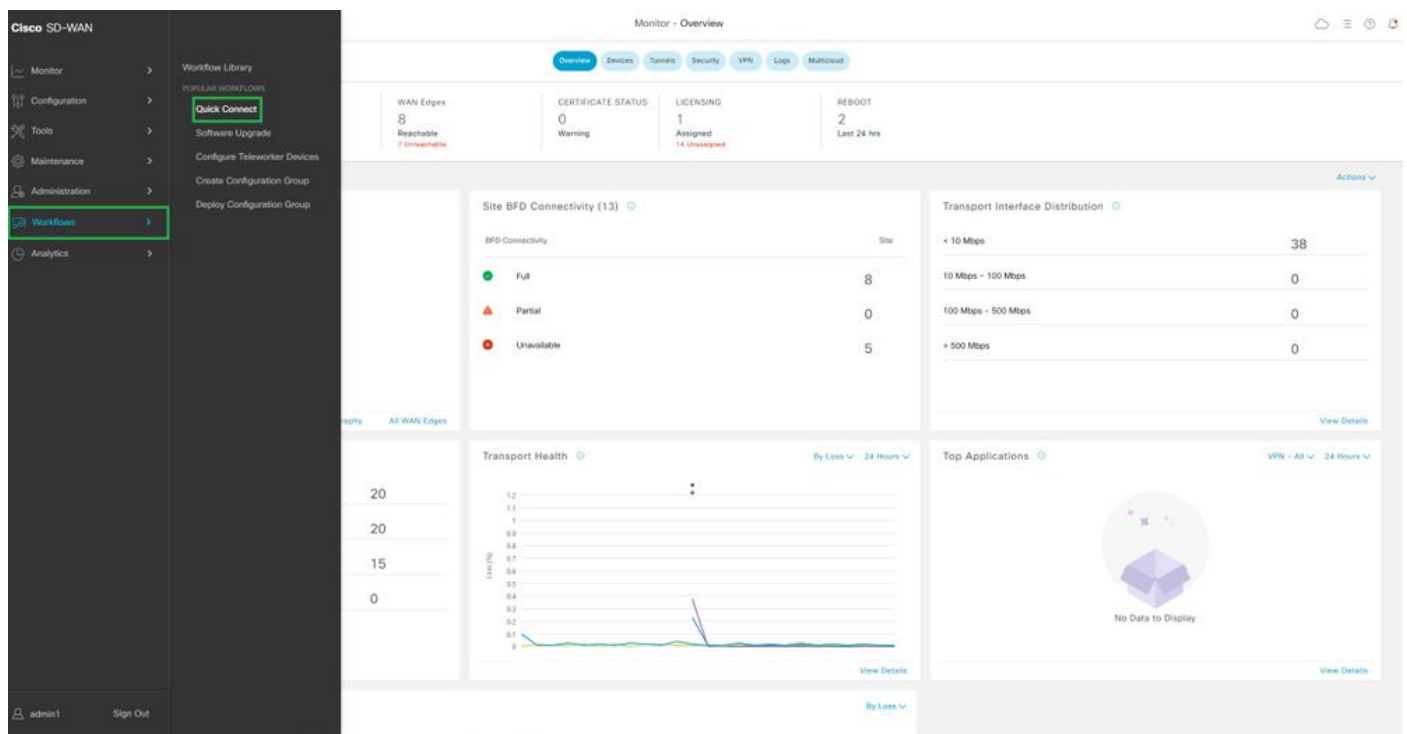
# Antecedentes

Los flujos de trabajo son una biblioteca de flujos de trabajo guiados que constan de determinados pasos para realizar tareas específicas. Están diseñados para superar los retos a los que se enfrentan las plantillas de funciones. En las implementaciones de redes de gran tamaño, hay una gran cantidad de plantillas de funciones implementadas, lo que dificulta su administración. Además, la gestión manual de plantillas de funciones puede ser un proceso lento y tedioso. Otra limitación es que las plantillas de funciones son específicas de cada dispositivo, lo que limita su reutilización.

Con los flujos de trabajo guiados, se simplifica el proceso de configuración proporcionando instrucciones paso a paso al usuario. Los componentes de configuración se pueden reutilizar en toda una familia de dispositivos, en lugar de ser específicos de un modelo de dispositivo. Además, puede agrupar dispositivos en función de configuraciones compartidas.

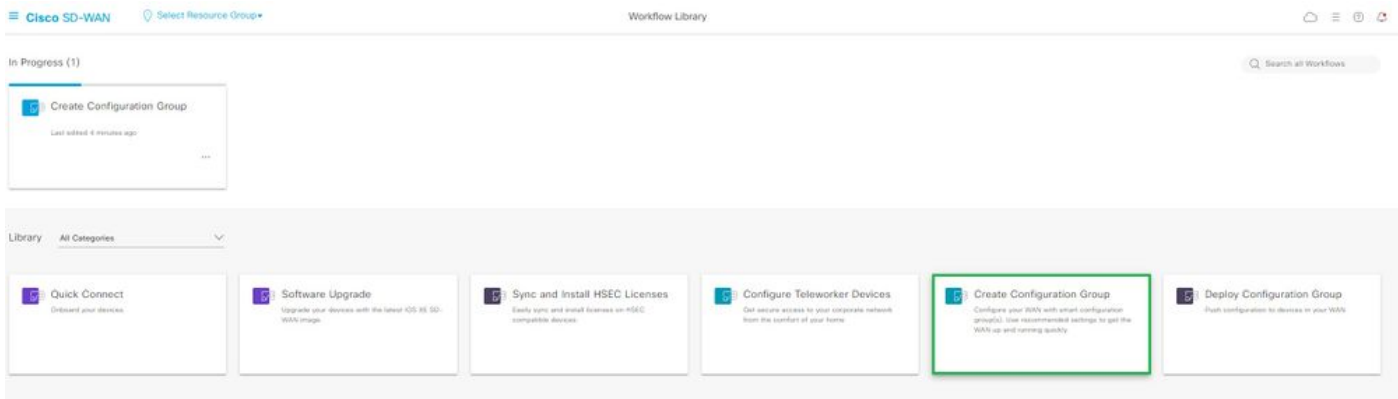
# Configuraciones

Vaya a Flujos de trabajo > Conexión rápida.



Seleccione Conexión rápida

Vaya a Crear grupo de configuración.



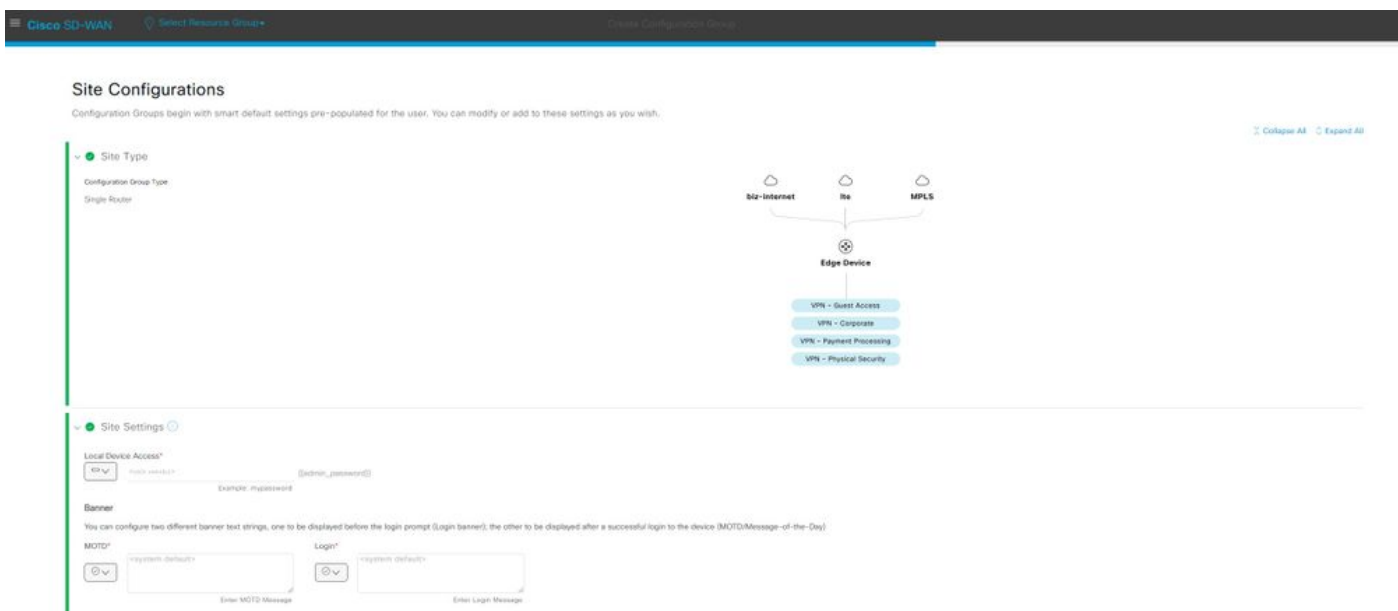
Seleccione Crear grupo de configuración

Introduzca el nombre y la descripción del grupo de configuración.



Introducir nombre y descripción

Crear nuevos perfiles básicos.



Agregar perfil básico

Cree perfiles WAN y LAN. Puede elegir varias interfaces WAN y LAN.

Cisco SD-WAN | Select Resource Group | Create Configuration Group

**WAN Interfaces**

DHCP  Static

Transport Name: Internet | Interface Color: public-internet

Show Advanced

Interface Name: [ipx\_0\_public-internet\_0] | IP Address: [ipx\_0\_public-internet\_0\_1a] | Subnet: [ipx\_0\_public-internet\_0\_subnet] | Subnet Mask

**WAN Routing**

Add Routing

Static IPv4

Next Hop  Null 0  DHCP

1 Next Hop

Show Advanced

**LAN & Service VPN Profile**

Add Multiple VPNs at Once

Segment Name: Corporate Users | VPN: 10 | Number of Interfaces: 1

Add Routing

Show Advanced

Back Next

Perfil de WAN y LAN

Verifique el resumen de los perfiles y cree el grupo de configuración.

Cisco SD-WAN | Select Resource Group | Create Configuration Group

**Summary**

Configuration Group Basic Details

Configuration Group Name: San\_Jose\_Branch  
Description: San\_Jose Branch

Site Configuration

Site Type: Single Router

Site Settings

BANNER  
MOTD Message: System Default  
Login Message: System Default

LOCAL DEVICE ACCESS  
Default Password: (Admin\_password)

WAN Interfaces

TRANSPORT 1  
Name: Internet  
Type: public-internet  
IP Address: Static  
Shaping Rate (Kbps): System Default

WAN Routing

WAN Routing: Static IPv4

LAN & Service VPN Profile

SERVICE VPN 1  
Name: Corporate Users

Back **Create Configuration Group**

Summary

Asocie los dispositivos al grupo de configuración.

### Done!

Configuration Group was created successfully. You can check the details on the configuration group page.

#### What's Next?

[Go to Configuration Groups](#)

**[Associate Devices to Configuration Group](#)**

[View Configuration Group San\\_Jose\\_Branch's Details](#)

[Go Back to Workflows Home](#)



Asociar dispositivos al grupo de configuración

Seleccione los dispositivos que desea agregar al grupo de configuración San\_Jose\_Branch.

### Choose devices

Select the devices you would like to add to the San\_Jose\_Branch configuration group.

Available Devices (10)

Device Number	Device Model	Hostname	Assigned Config Group	System IP	Site ID	Serial No./Token
<input type="checkbox"/> CSR-1C780555-6436-5829-0563-0AA831C3A790CC	CSR1000v	Dallas_HQ	-	10.10.10.13	15	890A40BC
<input type="checkbox"/> A3R1002-4H-JA023A209XR	A3R1002-4H	BBW_DC_Edge	-	10.50.50.52	502	04881049
<input type="checkbox"/> ISR4331-K9-FD02021717H8	ISR4331	cEdge1	-	10.10.10.200	200	C9140A
<input type="checkbox"/> C1111-4P9A-F0L2149930Z	C1111-4P9A	BBW_Branch_Edge	-	10.50.50.51	501	01302808
<input type="checkbox"/> CSR-5489C625-2655-6093-C917-8EEFDEA8A4E2	CSR1000v	-	-	-	-	66440c2011e33d4a9573208921e12087
<input type="checkbox"/> CSR-40080E60-9690-8C74-9144-570568A0AE31	CR000V	-	-	-	-	0a30f910a8b46d2b467c5a2b6a6a42
<input type="checkbox"/> ISR4331-K9-FD02021D48	ISR4331	cEdge2	-	10.10.10.201	200	A65A42
<input type="checkbox"/> CSR-4C31DE37-5885-5A21-211A-6A33F7878866	CR000V	-	-	-	-	a80c2c94df54d05aaf9523ba79250da
<input checked="" type="checkbox"/> ISR4201-K9-FD0204997R0	ISR4201-X	Branch_1	-	101.101.101.100	1001	012F479A
<input type="checkbox"/> ISR4201-K9-FD0204001LE	ISR4201	Branch_2	ROB_Branch	202.202.202.202	2002	011A8782

Seleccione el dispositivo

Revise la información de los dispositivos que desea agregar. Puede realizar la implementación ahora o más tarde.

## Summary

Review the information for the devices to be added. You can deploy now or later.

Devices To Be Added (1) [Edit](#)

Chassis Number	Device Model	Hostname	Assigned Config Group	System IP	Site ID	Serial No./Token
ISR4451-X/K9-FOC20468TWU	ISR4451-X	Branch_1	-	101.101.101.109	1001	012F47FA

Items per page: 25 1 - 1 of 1 < > >>

[Exit](#)

[Back](#)

[Save](#)

## Summary

Aprovisione el dispositivo con el grupo de configuración.

## Done!

The selected devices have been associated to the configuration group, San\_Francisco.

### What's Next?

[Provision Devices in your Configuration Group](#)

[View Configuration Group San\\_Francisco's Details](#)

[View List of Configuration Groups](#)

[Workflows Home](#)

[Go Back to Workflows Home](#)



Aprovisione el dispositivo

Seleccione los dispositivos que desea implementar.

Cisco SD-WAN Select Resource Group Deploy Configuration Group

### Select Devices to Deploy

Select the devices below to deploy

Edge Devices (1)

Search Table

1 selected Associate Devices

<input checked="" type="checkbox"/>	Chassis Numbers	Hostname	Tags	System IP	Site ID	Device Status	Added by Rule	Last Configured	Up To Date	Unsupported Features
<input checked="" type="checkbox"/>	ISR4451-X/K9-FOC20468TWU	Branch_1	-	101.101.101.109	1001	-	false	-	False	0

Items per page: 25 1 - 1 of 1

Exit Back Next

Seleccionar dispositivos para implementar

Agregue y revise la configuración específica del dispositivo.

Cisco SD-WAN Select Resource Group Deploy Configuration Group

### Add and Review Device Configuration

We've autogenerated minimal configurations to make it easier for you to bring up your devices. Modify them as needed and directly edit the table to add System IP and Site IDs.

Import Export

Search

ISR4451-X/K9-FOC20468TWU  
Branch\_1 101.101.101.109

**Device Information**

Site id*	System IP*	Rollback Timer (sec)*
1001	101.101.101.109	300
Host Name*	admin_password*	vpn_0_public-internet_if*
Branch_1	****	GigabitEthernet0/0/0
vpn_0_public-internet_if_ip*	vpn_0_public-internet_if_subnet*	vpn_0_static_ipv4_network_addr*
10.201.180.242	255.255.255.128	0.0.0.0
vpn_0_static_ipv4_nexthop_ipaddr*	vpn_0_static_ipv4_subnet*	vpn_10_if_0*
10.201.180.129	0.0.0.0	GigabitEthernet0/0/2
vpn_10_if_0_ipaddr*	vpn_10_if_0_subnet*	
10.10.1.1	255.255.0.0	

Exit Review Back Next

Agregar y revisar

Verifique la configuración enviada con la vista previa e implementación de CLI.

### Summary

Please review the details.

Selected Devices (1) [Preview CLI](#) [Edit](#)

Device ID	Site Id	System IP	Rollback Timer (sec)	Host Name	admin_password	vpn_0_public-internet_if	vpn_0_public-internet_if_ip	vpn_0_public-internet_if_subnet	vpn_0_static_ipv4_network_addr	vpn_0_stat
ISR4451-X/K9-FOC20468TWU	1001	101.101.101.109	300	Branch_1	*****	GigabitEthernet0/0/0	10.201.180.242	255.255.255.128	0.0.0.0	10.201.18

1 Record Items per page: 25 1 - 1 of 1

Verificar la configuración con la vista previa e implementación de CLI

## Verificación

Ver estado de implementación.

Deployment request for device(s) has been submitted

What's Next?

[View Deployment Status](#)

[Deploy Another Configuration Group](#)

[View San\\_Francisco Associated Devices](#)



Ver estado de implementación

Vaya a Configuration > Devices > Verify the Assigned Configuration Group.



Cisco SD-WAN | Select Resource Group | Configuration - Devices

WAN Edge List | Controllers

Search

Change Mode | Upload WAN Edge List | Export Bootstrap Configuration | Sync Smart Account | Add PAYG WAN Edges

Total Rows: 20

Chassis Number	Tags	Hostname	Site ID	Region ID	Mode	Device Status	Assigned Config Group	Assigned Template	Device Model	Draft Mode	Serial No./Token	Reachability	C
ISR4331/K9-FD0204301UE	Add Tag - Branch_2	Branch_2	2002	-	vManage	In Sync	RCH_Branch	-	ISR4331	Disabled	011A87B2	reachable	...
ISR4451-X/K9-FOC20488TWU	Add Tag - Branch_1	Branch_1	1001	-	vManage	In Sync	San_Francisco	-	ISR4451-X	Disabled	012F47FA	reachable	...

Grupo de configuración asignado

Vaya a Configuration > Templates > Configuration Groups.

Cisco SD-WAN | Select Resource Group | Configuration - Templates

Configuration Groups | Feature Profiles | Device Templates | Feature Templates

Configuration Groups (2)

Search Table

Add Configuration Group

As of: Sep 26, 2023 03:04 PM

Name	Description	Device Solution	Number of Devices	Devices Up to Date	Number of Feature Profiles	Updated By	Last Updated On	Actions
San_Francisco	San_Francisco	sdwan	1	1	4	admin1	Sep 26, 2023, 2:45:16 PM	...
RCH_Branch	Richardson Site	sdwan	1	1	4	admin1	Sep 25, 2023, 7:43:16 AM	...

Grupos de configuración

Esto captura la plantilla de configuración conectada y el estado del dispositivo.

<#root>

Branch\_1#show sdwan system status

```

Personality: vEdge
Model name: ISR4451-X/K9
Device role: cEdge-SDWAN
Services: None

vManaged: true

```

<----- Managed by vManage  
Commit pending: false  
Configuration template: San\_Francisco  
<----- Configuration Group Attached  
Chassis serial number: FJC2104D0PQ

## Información Relacionada

[Grupos de configuración y perfiles de funciones](#)

## Acerca de esta traducción

Cisco ha traducido este documento combinando la traducción automática y los recursos humanos a fin de ofrecer a nuestros usuarios en todo el mundo contenido en su propio idioma.

Tenga en cuenta que incluso la mejor traducción automática podría no ser tan precisa como la proporcionada por un traductor profesional.

Cisco Systems, Inc. no asume ninguna responsabilidad por la precisión de estas traducciones y recomienda remitirse siempre al documento original escrito en inglés (insertar vínculo URL).