

Übertragen und Installieren von Patches auf CMX 10.6 und höher

Inhalt

[Einführung](#)

[Verwendete Komponenten](#)

[Datei in CMX übertragen](#)

[Windows](#)

[MacOS und Linux](#)

[Patch-Installation](#)

[Installieren des Root-Patches auf CMX 10.6.3](#)

[Bei hoher Verfügbarkeit](#)

Einführung

In diesem Artikel wird erläutert, wie Sie verschiedene Patches auf CMX 10.6 und höher übertragen und installieren. Patch-Installation ist in der Regel erforderlich, um bestimmte Fehler zu beheben (z. B. [CSCvp92122](#)) oder um Root-Zugriff (normalerweise für erweiterte TAC-Fehlerbehebung erforderlich), der ab 10.6.0 aufgrund der FIPS/CC/UCAPL-Konformität entfernt wurde. Um die Patches zu erhalten, müssen Sie ein Ticket beim Cisco TAC erstellen.

Verwendete Komponenten

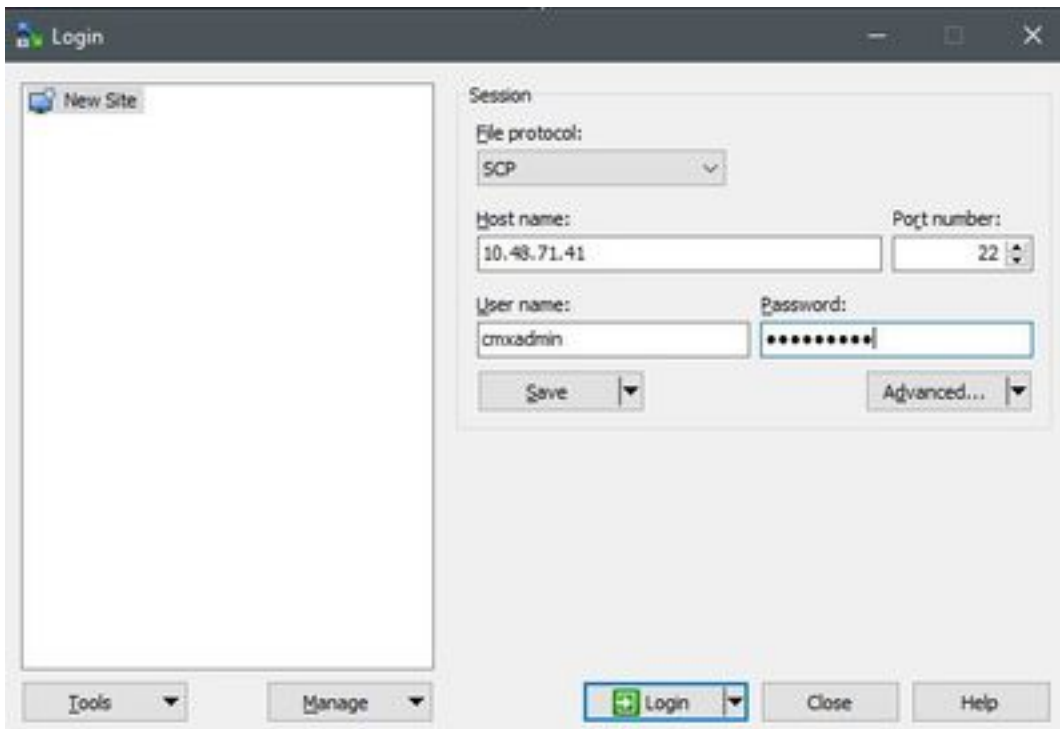
Alle Tests und Beispiele wurden auf CMX 10.6.1 ausgeführt, das auf der Cisco 3375-Appliance, MacOS 10.14 und Windows 10, Build 1903 ausgeführt wurde.

Datei in CMX übertragen

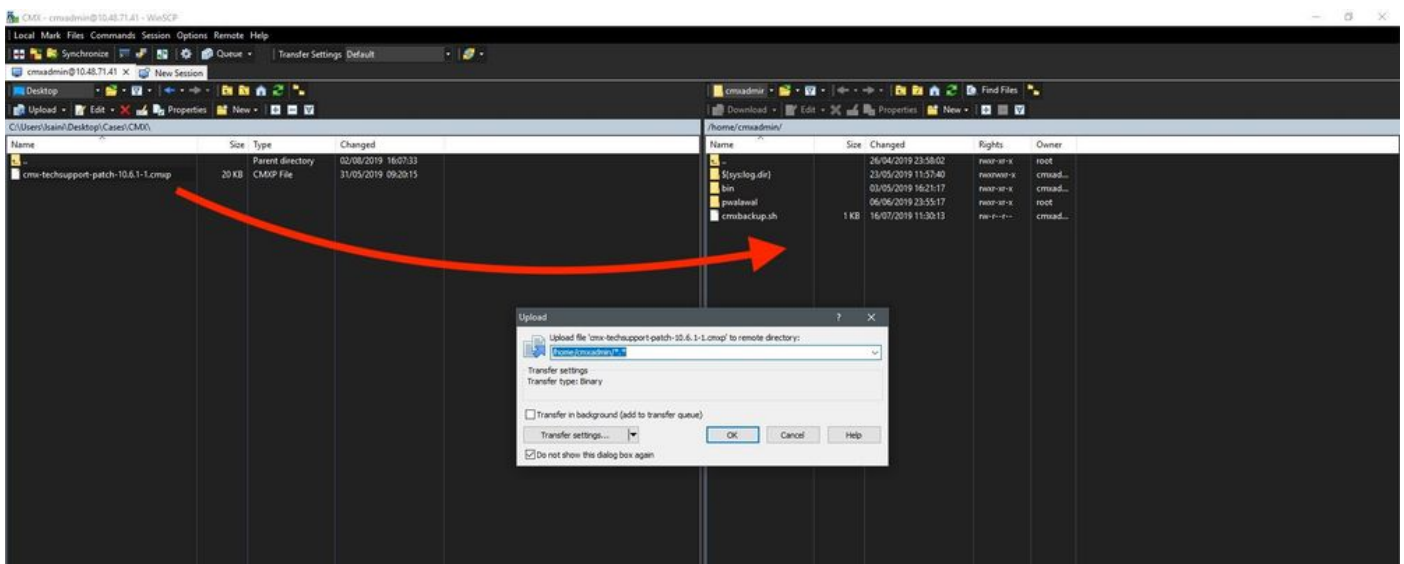
Die Dateiübertragung zu CMX erfolgt über SCP. Port 22 muss zwischen CMX und dem Rechner zugelassen werden, von dem die Datei übertragen wird. Windows-Benutzer können GUI-basierte Tools wie [WinSCP verwenden](#), während MacOS und die meisten Linux-Distributionen SCP nativ unterstützen.

Windows

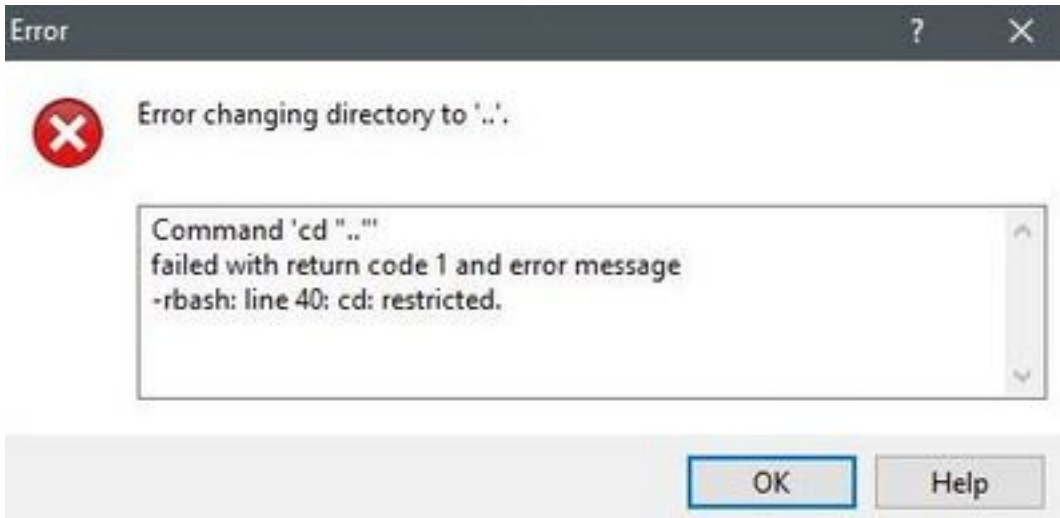
Öffnen Sie WinSCP, legen Sie das Protokoll auf SCP fest, und geben Sie die IP-Adresse und die Anmeldeinformationen für CMX an:



Ziehen Sie nach der Anmeldung die CMX-Patch-Datei mit der Maus von links nach rechts:



Hinweis: Wenn Sie die SCP in das CMX-System einbetten, können Sie nicht mehr durch die Ordner navigieren, da der Befehl "cd" für den Benutzer "cmxadmin" eingeschränkt ist. Dadurch wird folgender Fehler angezeigt:



MacOS und Linux

Führen Sie von Terminal aus den folgenden Befehl aus:

```
$ scp <file_path_and_name_on_local_machine> cmxadmin@<cmx_ip_address>:/home/cmxadmin  
Beispiel:
```

```
$ scp /Users/vaperovi/cmx-techsupport-patch-10.6.1-1.cmxp cmxadmin@10.48.71.41:/home/cmxadmin  
cmxadmin@10.48.71.41's password:  
cmx-techsupport-patch-10.6.1-1.cmxp 100% 20KB  
200.3KB/s 00:00
```

Patch-Installation

Patch wird mit dem Befehl **cmxos patch install** installiert:

```
[cmxadmin@mse3375 ~]$ cmxos patch install  
Please enter the patch file name: cmx-techsupport-patch-10.6.1-1.cmxp  
  
** Checking patch file integrity  
  
Patch file integrity passed.  
  
** Extract patch file contents.  
Verifying patch signature.  
Verification signature output: Verified OK  
  
Patch file verification successful for /home/cmxadmin/cmx-techsupport-patch-10.6.1-1.cmxp.  
  
** Installing patch RPM: /opt/image/patches/cmx-techsupport-patch-10.6.1-1.x86_64.rpm extracted  
from patch file: /home/cmxadmin/cmx-techsupport-patch-10.6.1-1.cmxp  
  
** Patch installed successfully  
  
** Patch completed successfully.
```

Hinweis: Root-Patches sind spezifisch für die CMX-Version, d. h. der 10.6.0-Root-Patch kann nicht auf CMX 10.6.1 installiert werden und umgekehrt.

Installieren des Root-Patches auf CMX 10.6.3

Ab CMX 10.6.3 muss bei der Installation des Patches ein weiterer Schritt ausgeführt werden. Sobald der Befehl "cmxos patch install" gestartet und der Dateiname des Root-Patches für 10.6.3 eingegeben wurde, werden Sie aufgefordert, das Root-Kennwort einzugeben. Dies liegt daran, dass der Benutzer in der Version 10.6.3 bei der Erstbereitstellung von CMX nicht aufgefordert wird, das Root-Kennwort wie in früheren Versionen einzugeben.

Bei hoher Verfügbarkeit

Patches werden nur auf der Appliance installiert, auf der sie installiert sind, und nicht automatisch auf die sekundäre Appliance übertragen. Es wird empfohlen, Feature-Patches (Patches, die ein bestimmtes Feature oder Problem beheben) auf beiden Appliances gleichzeitig zu installieren, um Replikationsprobleme zu vermeiden.

Ein Root-Patch kann nur auf einer Appliance installiert werden, da er jedoch Dinge berührt, die für die Replikation nicht relevant sind. Die HA-Konfiguration/-Kopplung muss nicht tatsächlich unterbrochen werden, es sei denn, der von Ihnen installierte Patch behebt HA-Probleme.

Hinweis: Upgrades (z. B. von 10.6.1 bis 10.6.2) werden nicht als Patches angesehen und müssen die hohe Verfügbarkeit unterbrechen.