

Flussdiagramm zu T1 PRI Fehlerbehebung

Inhalt

[Einführung](#)

[Voraussetzungen](#)

[Anforderungen](#)

[Verwendete Komponenten](#)

[Konventionen](#)

[Flussdiagramm](#)

[Zugehörige Informationen](#)

[Einführung](#)

Dieses Dokument zeigt das Flussdiagramm für die T1 PRI-Fehlerbehebung.

[Voraussetzungen](#)

[Anforderungen](#)

Für dieses Dokument bestehen keine speziellen Anforderungen.

[Verwendete Komponenten](#)

Dieses Dokument ist nicht auf bestimmte Software- und Hardwareversionen beschränkt.

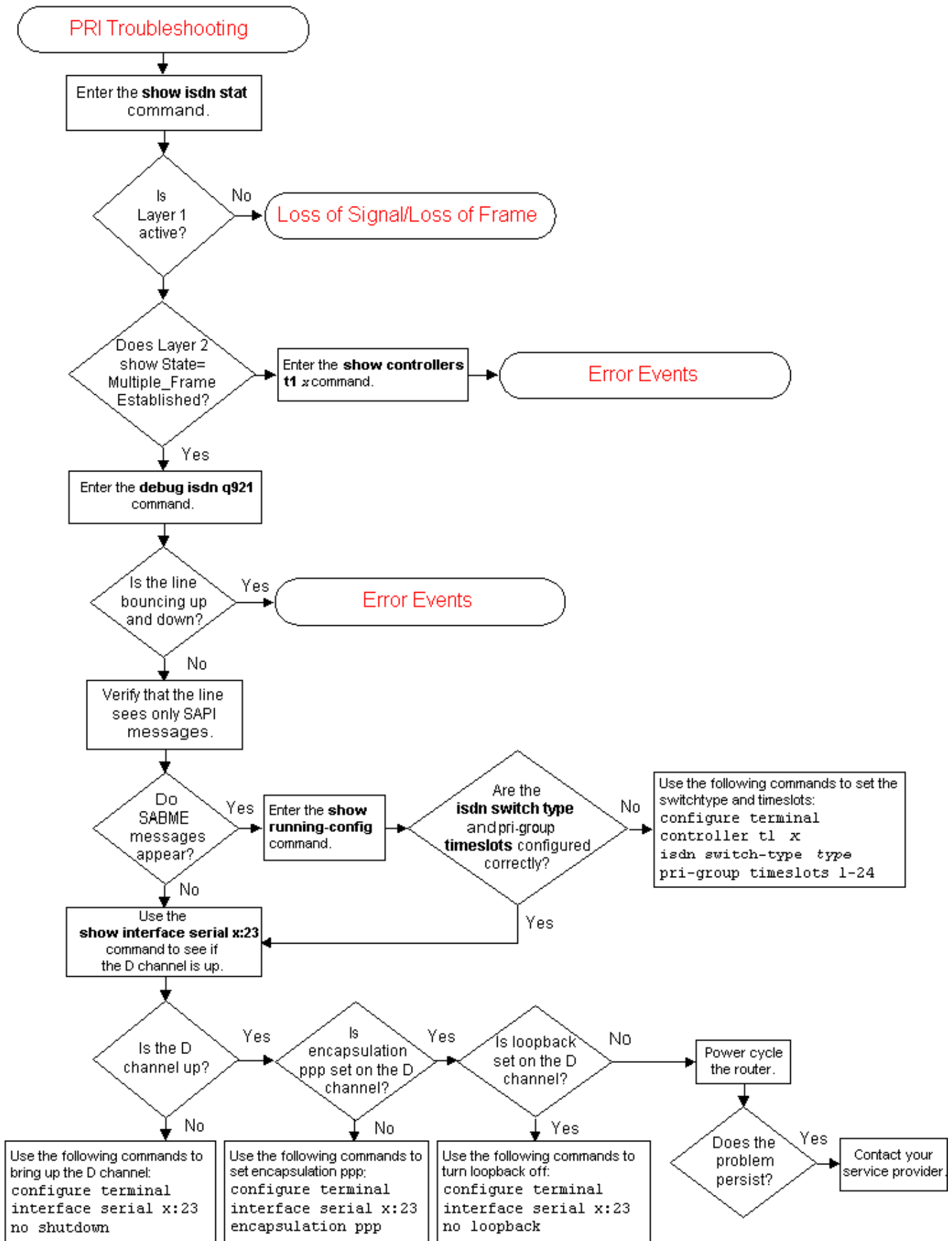
Die Informationen in diesem Dokument wurden von den Geräten in einer bestimmten Laborumgebung erstellt. Alle in diesem Dokument verwendeten Geräte haben mit einer leeren (Standard-)Konfiguration begonnen. Wenn Ihr Netzwerk in Betrieb ist, stellen Sie sicher, dass Sie die potenziellen Auswirkungen eines Befehls verstehen.

[Konventionen](#)

Weitere Informationen zu Dokumentkonventionen finden Sie in den [Cisco Technical Tips Conventions](#).

[Flussdiagramm](#)

Klicken Sie auf die Befehlsfelder, um weitere Informationen anzuzeigen. Klicken Sie auf die Informationen in rot, um zum nächsten Flussdiagramm zu wechseln.



Zugehörige Informationen

- [T1 Fehlerbehebung](#)

- [T1 Layer 1 Fehlerbehebung](#)
- [Fehlerbehebung bei T1-Warmmeldungen](#)
- [Fehlerbehebung bei T1-Fehlerereignissen](#)
- [Verbindungstest für Festplattenstecker](#)
- [Technischer Support - Cisco Systems](#)