

Flussdiagramm des Hard-Plug-Loopback-Tests für E1-Leitungen

Inhalt

[Einführung](#)

[Voraussetzungen](#)

[Anforderungen](#)

[Verwendete Komponenten](#)

[Konventionen](#)

[Fehlerbehebung Flussdiagramm](#)

[Zugehörige Informationen](#)

[Einführung](#)

Dieses Dokument enthält ein Ablaufdiagramm zur Fehlerbehebung für den Festplatten-Loopback-Test für E1-Leitungen. Weitere Informationen zu den folgenden Befehlen finden Sie unter [Hard Plug Loopback Tests for E1 Line](#).

[Voraussetzungen](#)

[Anforderungen](#)

Für dieses Dokument bestehen keine besonderen Voraussetzungen.

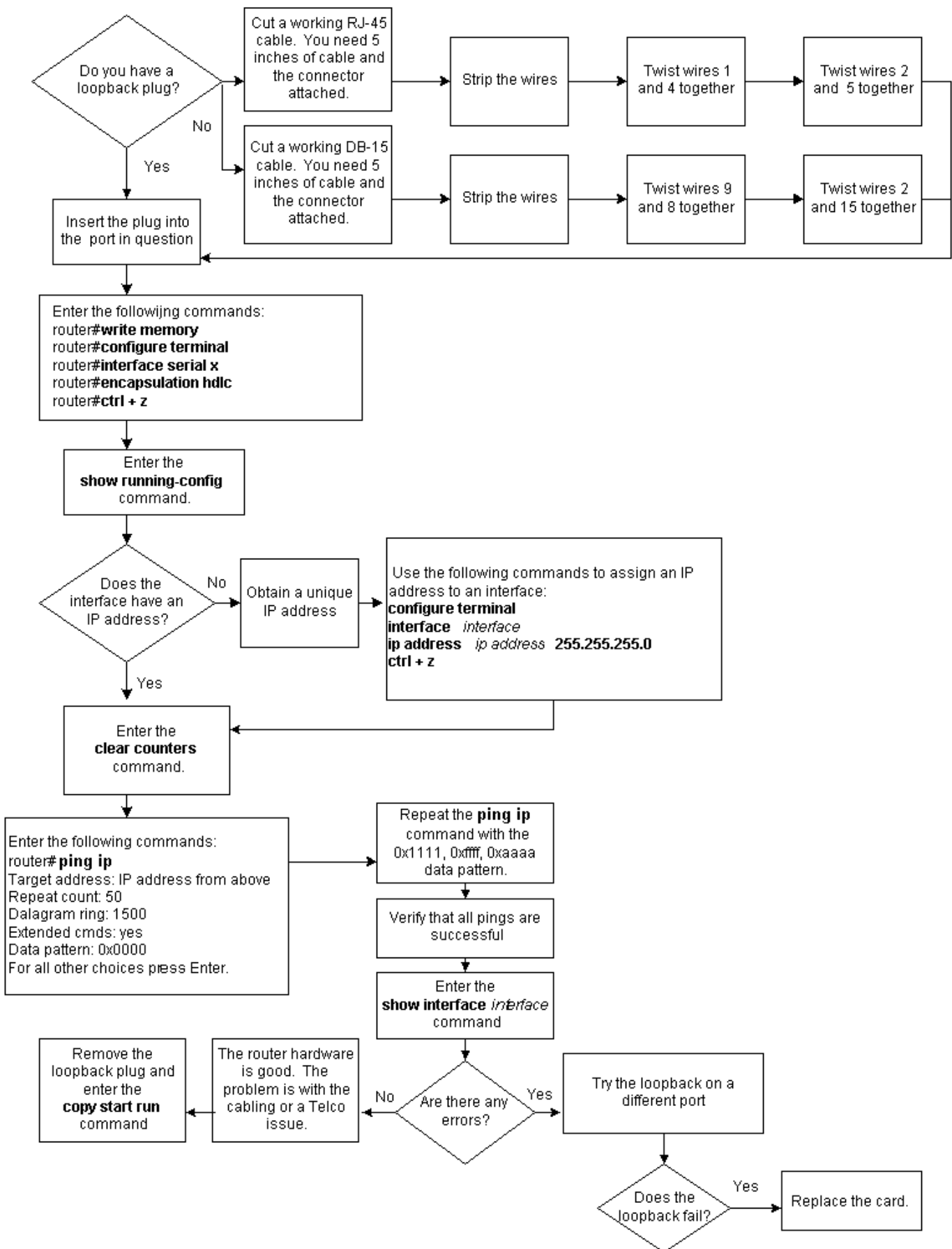
[Verwendete Komponenten](#)

Dieses Dokument ist nicht auf bestimmte Software- und Hardwareversionen beschränkt.

[Konventionen](#)

Weitere Informationen zu Dokumentkonventionen finden Sie in den [Cisco Technical Tips Conventions](#).

[Fehlerbehebung Flussdiagramm](#)



Zugehörige Informationen

- [E1 Fehlerbehebung](#)
- [E1 Layer 1 Fehlerbehebung](#)

- [Fehlerbehebung bei E1-Warnmeldungen](#)
- [Fehlerbehebung bei E1-Fehlerereignissen](#)
- [E1 PRI - Fehlerbehebung](#)
- [Support-Seiten für Technologien aufrufen](#)
- [Technischer Support - Cisco Systems](#)