

# Flussdiagramm zur Fehlerbehebung bei E1-Alarmen

## Inhalt

[Einführung](#)

[Voraussetzungen](#)

[Anforderungen](#)

[Verwendete Komponenten](#)

[Konventionen](#)

[Flussdiagramm](#)

[Zugehörige Informationen](#)

## [Einführung](#)

Weitere Informationen zu den Warnmeldungen finden Sie unter [E1 Alarm Troubleshooting \(Fehlerbehebung bei E1-Warmmeldungen\)](#). Klicken Sie auf die Informationen in rot, um zum nächsten Flussdiagramm zu wechseln.

## [Voraussetzungen](#)

### [Anforderungen](#)

Für dieses Dokument bestehen keine speziellen Anforderungen.

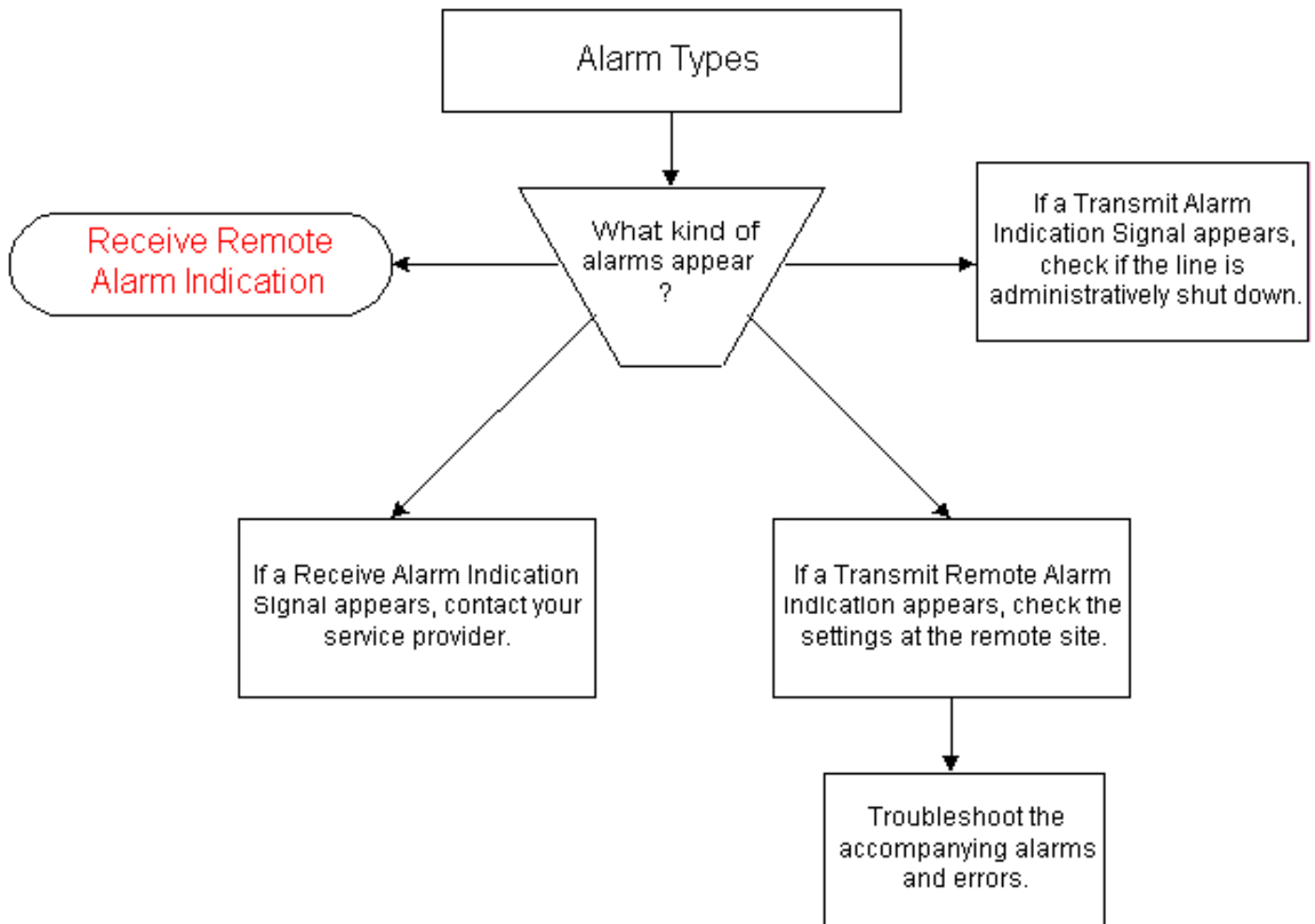
### [Verwendete Komponenten](#)

Dieses Dokument ist nicht auf bestimmte Software- und Hardwareversionen beschränkt.

### [Konventionen](#)

Weitere Informationen zu Dokumentkonventionen finden Sie in den [Cisco Technical Tips Conventions](#).

## [Flussdiagramm](#)



## Zugehörige Informationen

- [E1 Fehlerbehebung](#)
- [E1 Layer 1 Fehlerbehebung](#)
- [Fehlerbehebung bei E1-Fehlerereignissen](#)
- [E1 PRI - Fehlerbehebung](#)
- [Hard Plug Loopback Test für E1-Leitungen](#)
- [Technischer Support - Cisco Systems](#)