

Hinzufügen von VLANs nach der Installation von Hyperflex

Inhalt

[Einführung](#)

[Hinzufügen weiterer VLANs nach der Installation von HyperFlex](#)

[Ersteinrichtung](#)

[VLAN-Erweiterungsprozess](#)

[Nach VLAN-Hinzufügung](#)

[Manuelles Hinzufügen von VLAN ohne Skript](#)

[Globales UCSM-Add-VLAN](#)

[Vorlage zum Hinzufügen von VLAN zu vNIC mit UCSM](#)

[VMware Add Port Group \(VLAN\) zu vSwitch](#)

[Bekanntes Problem](#)

Einführung

Wenn nach der Erstinstallation von HyperFlex zusätzliche VLAN(s) hinzugefügt werden müssen, müssen folgende Schritte ausgeführt werden:

1. Erstellen des VLANs für UCSM
2. Zulassen auf diese VLAN-Vorlagen,
3. Erstellen Sie auf den vSwitches eine Portgruppe, und lassen Sie das VLAN darauf zu.

All dies können wir erreichen, indem wir das post_install-Skript vom HyperFlex Installer ausführen.

UCS: Unified Computing System

UCSM: Unified Computing System Manager

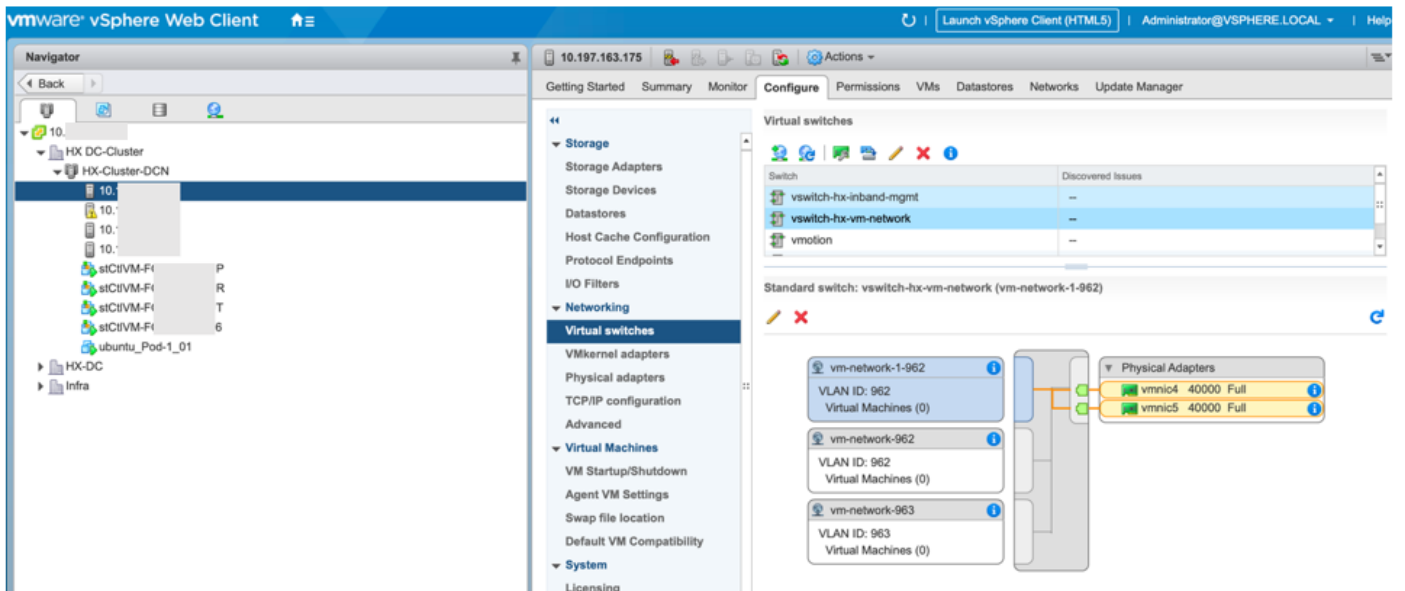
Gefördert von Himanshu Sardana, Mohammed Majid Hussain, Steven Tardy und Alejandro Marino; Cisco CX-Techniker

Hinzufügen weiterer VLANs nach der Installation von HyperFlex

Wir planen, VLAN 999 zum UCS und zu den Portgruppen hinzuzufügen, die allen Servern entsprechen.

Ersteinrichtung

1. Das VLAN 999 ist im vSwitch des vm-Netzwerks nicht vorhanden:



2. Ist in den VLANs auf UCSM nicht vorhanden:

