

لوصو - Aruba ClearPass و 9800 WLC نيوكت FlexConnect و AMP و فيضلا

تايوت حمللا

[عمدقملا](#)

[قيساس الابلطت مللا](#)

[تابلطت مللا](#)

[عمدخت سمللا تانوك مللا](#)

[قيساس ا تامولعم](#)

[CWA ل فيضلا تاسس ؤملا رشنل رورملا ؤكرخ ؤفدت](#)

[ؤكبش ل ليطي طختلا مسرلا](#)

[نيوكت للا](#)

[Guest Wireless Access C9800 تامولعم نيوكت](#)

[فيضلا AAA نيوكت - C9800](#)

[هيچوتلا ؤداعال \(ACL\) لوصولا في مكدختلا ؤمياق نيوكت - C9800](#)

[فيضلا WLAN فيرعت فلم نيوكت - C9800](#)

[فيضلا ؤسايس فيرعت فلم فيرعت - C9800](#)

[ؤسايس للا مقرر - C9800](#)

[AP طبر فيرعت فلم - C9800](#)

[نرم فيرعت فلم - C9800](#)

[عقوملا ؤمالع - C9800](#)

[يكللس للا ددرتلا فيرعت فلم - C9800](#)

[لوصولا ؤطقنل تامالعم نيوعت - C9800](#)

[Aruba ل CPPm ل لثم نيوكت](#)

[Aruba ClearPass مداخل ل اول نيوكت للا](#)

[صيخارت لوصول مدقت للا](#)

[مدخال فيضم مسلا](#)

[CPPm \(HTTPS\) بومداخ ؤداهش عاشنلا](#)

[ؤكبش زاؤك C9800 WLC فيرعت](#)

[فيضلا لخدم ؤحفص و COA تاتاقوم](#)

[فيضلا ل CWA نيوكت - ClearPass](#)

[ClearPass: allow-guest-internet ؤهان ؤطقن فيرعت تانايب ؤمس](#)

[ClearPass ؤقداصم ؤداعال ذي فننت جهن نيوكت](#)

[ClearPass Guest Portal لخدم هيچوت ؤداعال قيبطت فيرعت فلم نيوكت](#)

[ClearPass فيرعت تانايب ذي فننت فيرعت فلم نيوكت](#)

[ClearPass فيضلا ل تئرت نالا ل لوصولا ذي فننت ؤسايس نيوكت](#)

[AUP دعب ClearPass Guest قيبطت ؤسايس نيوكت](#)

[ClearPass ل MAB ؤقداصم عمدخ نيوكت](#)

[ClearPass Webauth عمدخ نيوكت](#)

[بيوللا ل لوصولا ل لوجنلا ل لچست - ClearPass](#)

[فيضلا ل CWA ضيوفت - ؤقؤخت للا](#)

[قچلملا](#)

[ؤلص تاذ تامولعم](#)

ةمدقملا

نم (WLC) ةيكلساللا ةيلحمالا ةكبشلا يف مكحتلا ةدحو لمكت دنتسملا اذه فصيفي
فيضلل (SSID) ةيكلساللا ةمدخللا ةومجم فرعم ريفوتل Aruba ClearPass عم Catalyst 9800

ةيساسألا تابلطتلا

اهنم ققحتلاو تانوكملا هذه نيوكت مت دق هنا ليلدلا اذه ضررت في:

- ققحتلا متيو (NTP) ةكبشلا تقو لوكتوربب ةلصللا تاذا تانوكملا عيجم ةنمازم متت (ةداهشلا ةحص نم ققحتلل بولطم) حيحصلا تقولا يلع لوصللل اهنم
- ةمئاق ةحص نم ققحتلاو فويضلا رورم ةكرح تاقفدتل بولطم) يلفغشتلا DNS مداخ (CRL) تاداهشلا لاطب
- يلفغشتلا DHCP مداخ
- ةدحوب ةصاخلا ةفاضتسملا فيضلا ةبواب عيقتول بولطم) يرايخا تاداهش عجرم (CPPM) مكحتلا يوتسم يلا لوصوللا يف مكحتلا
- Catalyst 9800 WLC
- صيخرتلاو لوصوللا صيخرتو يساسألا ماظنلا صيخرت بلطتلا (Aruba ClearPass مداخ (جمدملا
- VMWare ESXi

تابلطتلا

ةيلالاتلا عيضاوملاب ةفرعم كيديل نوكت ناب Cisco صي صوت:

- ديديج نيوكت زارطو C9800 رشن
- C9800 يلع FlexConnect ليوت
- <https://www.cisco.com/c/en/us/support/docs/wireless/catalyst-9800-series-wireless-controllers/213920-central-web-authentication-cwa-on-cata.html> (عجرا) 9800 CWA ةقداصم

ةمدختسملا تانوكملا

ةيلالاتلا ةيداملا تانوكملاو جماربلا تارادصلا يلا دنتسملا اذه يف ةدراولا تامولعمل دنتست:

- Cisco Catalyst C9800-L-C رادصلا لغشت يتلا 17.3.4c
- Cisco Catalyst C9130AX
- Aruba ClearPass، 6-8-0-109592 و 6.8-3 حيحصت ةمزح
- مداخ MS Windows
 - ةزهجا يلا ةدنتسم ةتمتؤم تاداهش رادصلا GP نيوكت مت (Active Directory ةمدخ (ةرادم ةياهن طاقن يلا
 - 60 رايخل او 43 رايخل عم DHCP مداخ
 - مداخ DNS
 - تانوكملا عيجم ةينمز ةنمازم عارجلا NTP مداخ
 - قدصملا عجرملا

ةصاخ ةيلمعم ةئيبي يف ةدوجوملا ةزهجالا نم دنتسملا اذه يف ةدراولا تامولعمل عاشنإ مت

تنانك اذا. (يضا رتفا) حوسمم نيوكتب دنن سمل اذ ه ي ف ةم دختس مل ةزه ج أل ع يمج ت ادب
رما ي آل لم حمل ريثا تلل كم ه ف نم دكأت ف ، لي غش تل دي ق كت كبش

ةيساسا تامول عم

ءالم علل (CWA) ةيزك رمل بيولا ةقدا صم Catalyst 9800 WLC ذي فنن لم اكن م دختسي
(AP) لوصول ةطقن رشنل FlexConnect عضو ي في كل سلالل

م دختسم ةسايس ةحفص عم Guest Portal ةطساوب فيضلل ةيكل سلالل ةقدا صم لم معد متي
ةقطنم لم نم نم آ عطقم في Aruba ClearPass لى ةفاضتسم ، ةيول ةلوه جم (AUP) ةلوب قم
(DMZ) حال سلالل ةوزنم لم

حام سلالل لب ق فيضلل WiFi لى لوصول ل دابت تا ي لم ع لي صافات يطي طختلل مسرل حوضي
ةكبش لى لى لو خدل اب فيضلل م دختسم لل

1. دي عب بتكم في Guest WiFi ب فيضلل م دختسم لم طبتري .

2. RADIUS م داخ لى لى C9800 ةطساوب RADIUS ل لى لى لوصول بل ط لي و متي .

3. MAC ةياهن ةطقن تانا ي ب ةدعاق في رفوتم لم فيضلل MAC ناو نع نع م داخ لل ثحب ي .
ةي ل حمل

(MAB) MAC ةقدا صم زواجت في رعت فل م ب م داخ لل بي جتسي ، MAC ناو نع لى لى رثعي مل اذا
هذه RADIUS ةبا جتس لى نمضتت

- URL ناو نعل (ACL) هه جيوت داعم لم لوصول في م كحتل ةمئاق
- URL هه جيوت ةداع ل

4. هل IP ناو نع ني يعت متي ثي ح IP ملعت ةي لم عب لي م عل رم ي .

5. ةلا ح لى لى (اهب صاخ لل MAC ناو نع ةطساوب ددحمل) فيضلل لم لى لى وحتب C9800 موقت .
'ب يولا ةقدا صم قي لعت'

6. ةفيضم لم WLAN تاكبش عم كارتشال اب ةثي دحل ةزه ج أل لي غشت ةمظن ان مظعم موق ي .
لخ ادم لل نمضم لم فش كل نم ام عون ب

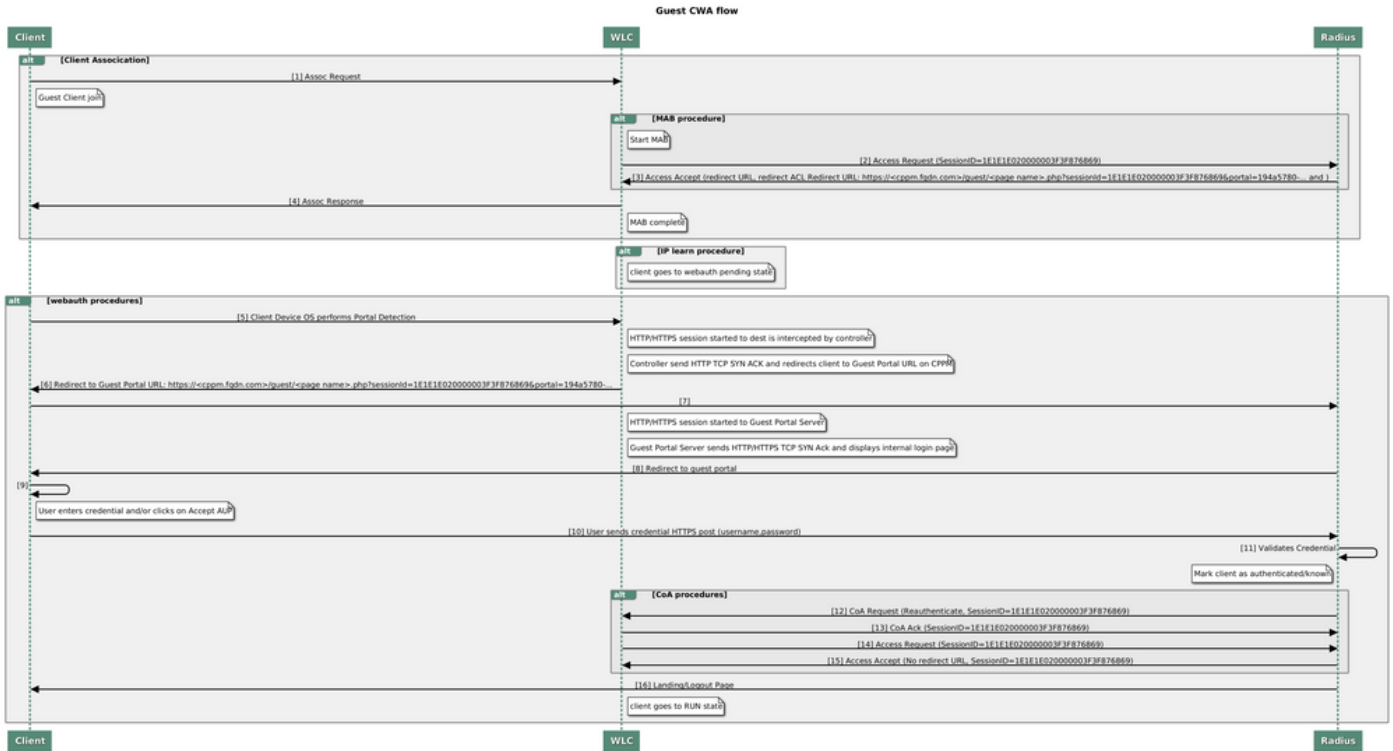
لي م عل لي غشت ماظن حت في . ددحم لي غشت ماظن قي ب طت لى لى قي قدل فش كل لى لى دمعت
URL ناو نع لى لى C9800 ةطساوب اهه جيوت دي ع ا ح ف ص عم (ي م ه و ح ف ص ت م) قث ب نم راو ع برم
لوب ق ةبا جتس لى نم عزجك رفوتم لم RADIUS م داخ ه فيضتسي ي ذل فيوضلل ةباوب صاخ لل
RADIUS لى لى لوصول

7. MAC ناو نعل ةم ال عك ةم دق لم ClearPass لى لى طورش ل او م ك ح أل فيضلل م دختسم لم لب ق ي .
ةقدا صم لم لك ا دق لي م عل نا لى لى ةراش ل (DB) ةياهن لل ةطقن تانا ي ب ةدعاق في لي م عل لى
(اذا هه جيوت لى لى ادا نسا هه جاو دي دحت لال خ نم ، (CoA) لي وختل ل RADIUS ري ي غت ادب و
(ClearPass) لى لى ةدو جوم ةددعتم تا ه جاو كان ه تنانك

8. لى لى لوصول ق ح م دختسم لم ح نم ي و "لي غش تل" ةلا ح لى لى فيضلل لم لى م WLC لقنن .
لى ر خ ا ق م هه جيوت ةداع لى نود تنرتن لى

ةي ج راخ لل ءاسر لى نم ةيكل سلالل م كحتل ةدحو ةلا ح ق فدت طاطخ مل ةبسن لل اب : ةظحال م

يفي قحللمل مسق ىلإ عجرا ،RADIUS و ايجراخ فاضتسملا فيضلا لخدم عم Cisco 9800 ةلاقملا هذ.



(CWA) فيضلل ةيكرمل بيولا ةقداصم ةلاجل يطي طختلا مسرلا

CWA ل فيضلا تاسسؤملا رشنل رورملا ةكرح قفدت

بتكم لك دادعإ متي ،ةددعتم ةيعرف بتاكم عم ةسسؤملا في ةيجذومن رشن ةيلمع في نأ درجمب Guest Portal ةباوب لالخنم فويضلل ةأزجم ةنمأ لوصو ةي ناكمإ ري فوتل يعرف فيضلا لبق في EULA.

لماكلتلا ربع فويضلا لوصولل Cisco 9800 CWA راي عم مادختسا متي ،اذه نيوكتلا لاثم في ةقطنملا في فويضلا ني مدختسملل ايرصح هرشن متي لصفنم ClearPass لي ثم ىلإ ةكبشلل ةنمأل حالسلا ةعوزنملا ةقطنملا.

بيولا ىل ةقفاوملا ةباوب في اهيلي لوصو صوصنملا ماكحأل او طورشلا فويضلا لبق في نأ بجي فيضلا لوصول" ةقيرط ىل ةذ نيوكتلا لاثم زكري .DMZ ClearPass مداخ اهرفوي يتلا (فيضلا لخدم ىل ةقداصم لل رورملا ةملك/فيضلا مدختسم مسا مزلي ال هنأ ي) "لوهجملا.

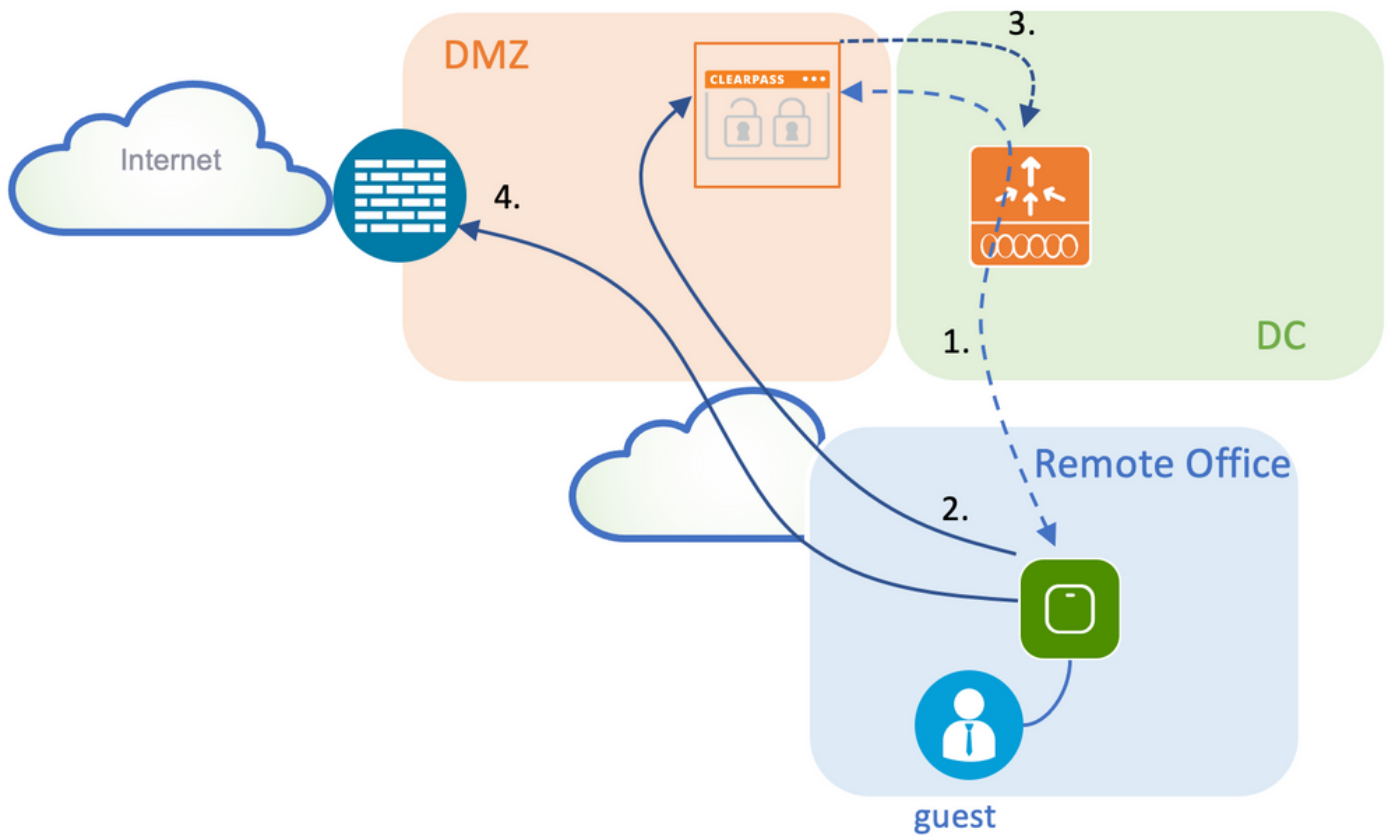
ةروصولا في رشنلا اذهل لثامملا رورملا ةكرح قفدت ضرع متي:

1 - RADIUS - MAB ةلحرملا

2. فيضلا لخدم ىل فيضلا لىمعل URL ناوئع هي جوت ةداعإ.

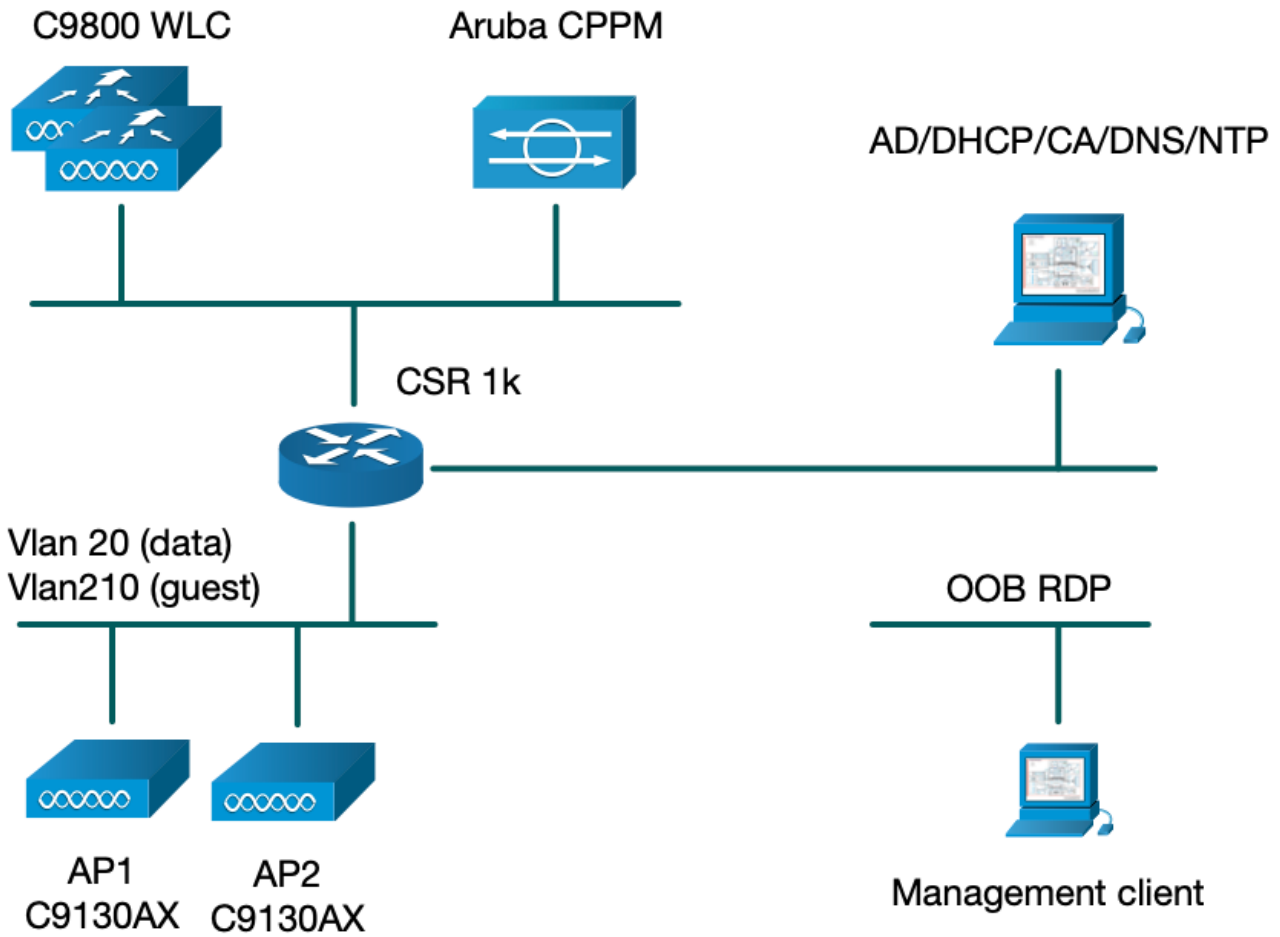
3. فيضلا ةباوب ىل (EULA) ةينورتكلال تاجت نم لل يئيبلا ماظنلل فيضلا لوبق دعب .9800 WLC ىل CPPm نم RADIUS CoA ةقداصم ةداعإ رادصا متي

4. تنرتنإل ىل لوخدلاب فيضلل حمسي




ةكبش ل ل يطي طخت ل ا مس ر ل ا

✍ Aruba م داخ ل ي ث م م ا د خ ت س ا م ت ي ، ت ا ر ب ت خ م ل ا ي ف ي ح ي ض و ت ل ا ض ر ع ل ا ض ا ر غ أ ل : ة ظ ح ا ل م
 CPPm و Corp SSID Network Access Server (NAS) ف ي ح ي ض و ت ل ا ض ر ع ل ا ض ا ر غ أ ل : ة ظ ح ا ل م
 ن ي ز خ ت ل ا ت ا د ح و ل ة ل ق ت س م ت ا ل ا ح د و ج و ت ا س ر ا م م ل ا ل ض ف أ ق ي ب ط ت ح ر ت ق ي .
 ة ك ب ش ل ل ا ب ة ل ص ت م ل ا



نيوكتالا

عاشن لجا نم C9800 في ديدج نيوكتا جذومن نم ةدافتساللا متي ، اذه نيوكتالا لاثم في عرف للافيللا لوصوو dot1x ةكرشلال لوصو وري فو تلة مزاللا تامال علاو تافي صوتلا ةروصللا هذه في جاتانلا نيوكتالا صيخلت متي . ةسسؤملا



AP
MAC: xxxxx.yyyyy.zzzzz

Policy Tag: PT_CAN01

WLAN Profile: WP_Guest
 SSID: Guest
 Layer 2: Security None
 Layer 2: MAC Filtering Enabled
 Authz List: AAA_Authz-CPPM

Policy Profile: PP_Guest
 Central Switching: Disabled
 Central Auth: Enabled
 Central DHCP: Disabled
 Vlan: guest (21)
 AAA Policy: Allow AAA Override Enabled
 AAA Policy: NAC State Enabled
 AAA Policy: NAC Type RADIUS
 AAA Policy Accounting List: Guest_Accounting

Site Tag: ST_CAN01
Enable Local Site: Off

AP Join Profile: MyApProfile
NTP Server: 10.0.10.4

Flex Profile: FP_CAN01
 Native Vlan 2
 Policy ACL: CAPTIVE_PORTAL_REDIRECT,
 ACL CWA: Enabled
 VLAN: 21 (Guest)

RF Tag: Branch_RF

5GHz Band RF: Typical_Client_Density_rf_5gh

2GHz Band RF: Typical_Client_Density_rf_2gh

Guest Wireless Access C9800 تام لعم نيوكت

فيض لل AAA نيوكت - C9800

قداصلم لمدواخ نأ نم دكأت، [CSCvh03827](#) Cisco نم اطاخال احي حصت فرعم لوح: ةظالم لعل ةيلال دمتعت ثيح، ليمحتلل ةنزاوتم ريغ ةدحالم (AAA) ةبساحم لاو ليوختلاو (WLC) ةيكلسالل ةيلحالم ةكبشلا في مكحتلا رصنع في لمعلا ةسلج فرعم تابث ClearPass رطق فصن لدابت تايلمع لىل.

قرط ةمئاق ءاشن او 9800 WLC نيوكت لىل Aruba ClearPass DMZ (مدواخ) مداخ ةفاضل 1. ةوطخال مداخ تامولعم +Add Servers/Groups > RADIUS > Servers > Configuration > Security > AAA لىل لقتنا. ةقداصلم لاهلخدأو RADIUS.

Create AAA Radius Server



Name*	<input type="text" value="CPPM"/>
Server Address*	<input type="text" value="10.85.54.98"/>
PAC Key	<input type="checkbox"/>
Key Type	<input type="text" value="Clear Text"/>
Key*	<input type="text" value="....."/>
Confirm Key*	<input type="text" value="....."/>
Auth Port	<input type="text" value="1812"/>
Acct Port	<input type="text" value="1813"/>
Server Timeout (seconds)	<input type="text" value="5"/>
Retry Count	<input type="text" value="3"/>
Support for CoA	<input checked="" type="checkbox"/> ENABLED

Cancel

Apply to Device

في هنيوكت مت يذلا مداخل النيي عتب مقو فويض لل AAA مداوخة ومجم دي دحتب مق 2. ة وطلال
Configuration > Security > AAA > Servers/Groups > RADIUS > Groups >
1. ة وطلال
+Add.

Create AAA Radius Server Group ✕

Name*	AAA_Radius_CPPM
Group Type	RADIUS
MAC-Delimiter	none ▼
MAC-Filtering	none ▼
Dead-Time (mins)	5
Source Interface VLAN ID	1 ▼

Available Servers

>

<

»

«

Assigned Servers

CPPM

⌵

⌶

⌷

⌸

↶ Cancel

📄 Apply to Device

مداخلة عومجم نبيعت و فويضلا إلى لوصول ليوختلا قرط ةمئاق ديحتب مق 3. ةوطخالا
 Configuration > Security > AAA > AAA Method List > Authorization >
 ةوطخالا في اهؤاشنإ مت يتلا
 +Add. ةوطخالا في هنيوكت مت AAA Server Group مType Network رتخأ.

Quick Setup: AAA Authorization

Method List Name*

Type* ⓘ

Group Type ⓘ

Fallback to local

Authenticated

Available Server Groups

- radius
- ldap
- tacacs+

Assigned Server Groups

- AAA_Radius_CPPM

Cancel

Apply to Device

ةومجم نييغتو فويضلا لىل لوصولل ةبساحملا بيلاسأ ةمئاق ءاشنإب مق 4. ةوطخلال
ةومجم نييغتو فويضلا لىل لوصولل ةبساحملا بيلاسأ ةمئاق ءاشنإب مق 2. ةوطخلال يف اهؤاشنإ مت يتل مداوخلال
Accounting > +Add. ةوطخلال يف اهؤاشنإ مت يتل مداوخلال ةومجم نييغتو فويضلا لىل لوصولل ةبساحملا بيلاسأ ةمئاق ءاشنإب مق 2. ةوطخلال

Quick Setup: AAA Accounting

Method List Name*

Type* ⓘ

Available Server Groups

- radius
- ldap
- tacacs+

Assigned Server Groups

- AAA_Radius_CPPM

Cancel

Apply to Device

هيجوتل ةداعإل (ACL) لوصولل يف مكحتل ةمئاق نيوكت - C9800

اههيجوت ةداعإ بجي يتل رورملا ةكرح اههيجوت داعمل (ACL) لوصولل يف مكحتل ةمئاق ددحت
ةمئاق ضفر يوطني، انه. هيجوت ةداعإ نود رورملا لىل لوصولل ةمئاق نيوكت - C9800

نذالنا نمضتي امنيب ،لالخ نم رورملا وأ زواجتلا هيچوت ةداعإ ىلع (ACL) لوصولا في مكحتلا دنع رورملا ةكرح هاجتا ةاعارم بجي ،رورملا ةكرح تائف نم ةئف لك. ةباوبلا ىلإ هيچوتلا ةداعإ قباطت يفتلا لوصولا في مكحتلا تالخدإ عاشنإو (ACEs) لوصولا في مكحتلا تالخدإ عاشنإ جورخلو لوخدلا رورم ةكرح نم لك.

ةديج (ACL) لوصولا في مكحت ةمئاق Configuration > Security > ACL ىلىلقنتنا

تادجو مادختساب (ACL) لوصولا في مكحتلا ةمئاق نيوكتب مق CAPTIVE_PORTAL_REDIRECT مساب ةيالاتلا ACE:

- ACE1: هاجتلا ةيئانث (ICMP) تنرتنإلاب مكحتلا لئاسر لوكتورب رورم ةكرحل حمسي.
- ACE10، ACE30: DNS مداخل ىلإ هاجتلا ةيئانث DNS تانايب رورم ةكرح قفدتب حمسي.
- 10.0.10.4 الو متي ال ةباجتسالا نع DNS ثحب مزلي. ةباوبلا ىلإ هيچوت ةداعإ متي ال فيضلا قفدت ليغشتلا.
- ACE70 و ACE80 و ACE110 و ACE120: HTTP و HTTPS لوصولو حمسي.
- ةباوبلا عم مدختسملا ضرع لجأ نم فيضلل ةروسأمل.
- ACE150: HTTP (UDP port 80) رورم تاكرح عيمج هيچوت ةداعإ متت.

Sequence	Action	Source IP	Source Wildcard	Destination IP	Destination Wildcard	Protocol	Source Port	Destination Port
1	deny	any		any		icmp		
10	deny	any		10.0.10.4		udp		eq domain
30	deny	10.0.10.4		any		udp	eq domain	
70	deny	any		10.85.54.98		tcp		eq 443
80	deny	10.85.54.98		any		tcp	eq 443	
110	deny	any		10.85.54.98		tcp		eq www
120	deny	10.85.54.98		any		tcp	eq www	
150	permit	any		any		tcp		eq www

فيضلل WLAN فيرعت فلم نيوكت - C9800

SSID فيرعت فلم عاشنإب مق Configuration > Tags & Profiles > Wireless > +Add. ىلىلقنتنا 1. ةوطخلا WP_GUEST ةديج SSID 'Guest' ثب عم ةديج WP_GUEST.

Add WLAN



General

Security

Advanced

Profile Name*	WP_Guest	Radio Policy	All
SSID*	Guest	Broadcast SSID	ENABLED <input checked="" type="checkbox"/>
WLAN ID*	3		
Status	ENABLED <input checked="" type="checkbox"/>		

Cancel

Apply to Device

ب. يوبت الة مال ع2 Layer > Security إلى لقتنا ،ةشاش الAdd WLAN سفن تحت

- الب 2: ة بطلل نام أا عضو-

- نكمم MAC: ة ففصت-

- 3. ة وطلل نمض اهن يوكت متي) ة لدس نم الم ة مئاق ال نم AAA_AUTHZ_CPM: ل يوختل ة مئاق (AAA نيوكت نم ءجك

Add WLAN



General

Security

Advanced

Layer2

Layer3

AAA

Layer 2 Security Mode	None	Lobby Admin Access	<input type="checkbox"/>
MAC Filtering	<input checked="" type="checkbox"/>	Fast Transition	Adaptive Enab... <input type="checkbox"/>
OWE Transition Mode	<input checked="" type="checkbox"/>	Over the DS	<input type="checkbox"/>
Transition Mode WLAN ID*	1-4096	Reassociation Timeout	20
Authorization List*	AAA_Authz_C <input type="checkbox"/>		

Cancel

Apply to Device

فيضال ةسايس فيرعت فلم فيرعت - C9800

C9800، زارط (WLC) تاموسررلا مدختسم ةهجاوب ةصاخلا (GUI) ةيموسررلا مدختسملا ةهجاويف
Configuration > Tags & Profiles > Policy > +Add.

مسالا: pp_guest

نكمم: ةلاجل

لطمع: فيزكرملا ليوحتلا

ةنكمم: ةيزكرملا ةقداصملا

لطمع: Central DHCP

قاعم: ةيزكرملا ةيعمجل

Add Policy Profile



General

Access Policies

QOS and AVC

Mobility

Advanced

⚠ Configuring in enabled state will result in loss of connectivity for clients associated with this profile.

Name*

PP_Guest

Description

Policy Profile for Guest

Status

ENABLED

Passive Client

DISABLED

Encrypted Traffic Analytics

DISABLED

CTS Policy

Inline Tagging

SGACL Enforcement

Default SGT

2-65519

WLAN Switching Policy

Central Switching

DISABLED

Central Authentication

ENABLED

Central DHCP

DISABLED

Central Association

DISABLED

Flex NAT/PAT

DISABLED

Cancel

Apply to Device

Add Policy Profile

⚠ Configuring in enabled state will result in loss of connectivity for clients associated with this profile.

General

Access Policies

QOS and AVC

Mobility

Advanced

Name*

PP_Guest

Description

Profile for Branch Guest

Status

DISABLED

Passive Client

DISABLED

Encrypted Traffic Analytics

DISABLED

CTS Policy

Inline Tagging

SGACL Enforcement

Default SGT

2-65519

WLAN Switching Policy

Central Switching

DISABLED

Central Authentication

ENABLED

Central DHCP

DISABLED

Central Association

DISABLED

Flex NAT/PAT

DISABLED

Cancel

Apply to Device

Add Policy Profile را واصل عبر مسفن في بيوت الة Access Policies إلى لقتنا

نكمم RADIUS: ةئيهت -

لك في ة فيض الة ل حمل الة VLAN ةك بش يه VLAN 210 ةك بش ي (أ VLAN/VLAN: 210 ةومجم -
(يعرف ع قوم)

في مكحت الة رصنع الة Flex ل فيض الة VLAN ةك بش فيرعت متي الة بحج: ةظالم
ةك بش مقرري في، VLAN تاك بش تحت 9800 زارط (WLC) ةيكل الة لة حمل الة ةك بش الة
VLAN ةون الة نم VLAN تاك بش ةومجم/VLAN.

تناك اذا SSID ثب مدع في [CSCvn48234](#) Cisco نم ءاطخ الة حصت فرعم ببستتي: فورعم بي
Flex فيرعت فلم في و WLC تحت ة فرعم Flex Guest VLAN ةك بش سفن

⚠ Configuring in enabled state will result in loss of connectivity for clients associated with this profile.

General **Access Policies** QOS and AVC Mobility Advanced

RADIUS Profiling

HTTP TLV Caching

DHCP TLV Caching

WLAN Local Profiling

Global State of Device Classification ⓘ

Local Subscriber Policy Name

Search or Select ▼

VLAN

VLAN/VLAN Group

210 ▼

Multicast VLAN

Enter Multicast VLAN

WLAN ACL

IPv4 ACL

Search or Select ▼

IPv6 ACL

Search or Select ▼

URL Filters

Pre Auth

Search or Select ▼

Post Auth

Search or Select ▼

Cancel

Apply to Device

ب. ڀوٽ لاءِ 4. ٻه وڌيڪ (AAA_ACCOUNTING_CPM) ٻه سڃاڻپ لاءِ ٺاهڻ (AAA) ٺاهڻ.

- نڪم AAA: زواج تب ڄام س ل -

- نڪم NAC: ٺاهڻ -

- نڪم NAC: RADIUS

- نڪم 4. ٻه وڌيڪ (AAA_ACCOUNTING_CPM) ٻه سڃاڻپ لاءِ ٺاهڻ (AAA)

Add Policy Profile

⚠ Configuring in enabled state will result in loss of connectivity for clients associated with this profile.

General Access Policies QOS and AVC Mobility **Advanced**

WLAN Timeout

Session Timeout (sec)	<input type="text" value="1800"/>
Idle Timeout (sec)	<input type="text" value="300"/>
Idle Threshold (bytes)	<input type="text" value="0"/>
Client Exclusion Timeout (sec)	<input checked="" type="checkbox"/> <input type="text" value="60"/>
Guest LAN Session Timeout	<input type="checkbox"/>

DHCP

IPv4 DHCP Required	<input type="checkbox"/>
DHCP Server IP Address	<input type="text"/>

[Show more >>>](#)

AAA Policy

Allow AAA Override	<input checked="" type="checkbox"/>
NAC State	<input checked="" type="checkbox"/>
NAC Type	<input type="text" value="RADIUS"/>
Policy Name	<input type="text" value="default-aaa-policy"/>
Accounting List	<input type="text" value="AAA_Accounting_"/>

Fabric Profile	<input type="checkbox"/> <input type="text" value="Search or Select"/>
mDNS Service Policy	<input type="text" value="Search or Select"/>
Hotspot Server	<input type="text" value="Search or Select"/>

User Defined (Private) Network

Status	<input type="checkbox"/>
Drop Unicast	<input type="checkbox"/>

Umbrella

Umbrella Parameter Map	<input type="text" value="Not Configured"/> Clear
Flex DHCP Option for DNS	<input checked="" type="checkbox"/> ENABLED
DNS Traffic Redirect	<input type="checkbox"/> IGNORE

WLAN Flex Policy

VLAN Central Switching	<input type="checkbox"/>
Split MAC ACL	<input type="text" value="Search or Select"/>

Air Time Fairness Policies

2.4 GHz Policy	<input type="text" value="Search or Select"/>
----------------	---

✎ نيك متل 'enable' - (NAC) ةكبشلا ىلا لوخدلا يف مكحتلا ةلاح' رفوت مزلي: ةظحالم C9800 WLC لئاسر لوبقل RADIUS CoA.

ةسايسلا مقرر - C9800

Configuration > Tags & Profiles > Tags > Policy > +Add. ةسايسلا مقررلا مدختسملا ةهجاو يف C9800

- مسالا: pt_can01

- عرف عقومل ةسايسلا مقرر: فصولا - CAN01

WLAN فيرعت فلم نيبيعتب مقو، +Add رقنا، WLAN-POLICY MAPS تحت، Add Policy Tag راولحلا سفن يف

ةساي سلا فيرعت فلم ىل اقبسم هؤاشن ا مت يذلا

- WLAN: WP_GUEST فيرعت فلم -

- pp_guest ةساي سلا فيرعت فلم -

Add Policy Tag

Name*

Description

WLAN-POLICY Maps: 0

+ Add - Delete

WLAN Profile	Policy Profile
0 items per page No items to display	

Map WLAN and Policy

WLAN Profile* Policy Profile*

- +

RLAN-POLICY Maps: 0

Cancel Apply to Device

AP طبر فيرعت فلم - C9800

C9800 زارط (WLC) تاموسرلا مدختسم ةهجاوب ةصاخلا (GUI) ةيموسرلا مدختسملا ةهجاوي في Configuration > Tags & Profiles > AP Join > +Add.

- مسالا: Branch_AP_PROFILE

- متي يذلا NTP مداخ وه اذه. (ربتخمل ططخم ططخم ططخم ىل عجرا) NTP: 10.0.10.4 مداخ -
ةنمازملل عرفلا في لوصول طاقن لبق نم همادختسا.

Add AP Join Profile



General Client CAPWAP AP Management Security ICap QoS

Name* Branch_AP_Profile

Description Branch AP Join Profile

LED State

LAG Mode

NTP Server 10.0.10.4

GAS AP Rate Limit

Apphost

OfficeExtend AP Configuration

Local Access

Link Encryption

Rogue Detection

Cancel

Apply to Device

نرم فيرعت فلم - C9800

ةددعتم عقاومل اهمادختسإ ةداعإ نكمي و ةيظمن زييتمتلا تامالعو تافيصوتلا نوكت

عقاوم عيجم يف اهسفن VLAN تاكبش تافرع م مادختسإ مت اذإ، FlexConnect رشن ةلاح يف هسفن نرملا فيرعتلا فلم مادختسإ ةداعإ كنكمي ف، عورفلا

Configuration > Tags & Profiles > Flex > +Add. ةوطخلا 1. ةهجاو ىلع (GUI) ةيموسرلا مدختسمل ةهجاو ىلع 1. ةوطخلا

- مسال: fp_branch

- ريغ ةيصلأ VLAN ةكبش كيديل ناك اذإ طقف بولطم) 10: ةيصلأ VLAN ةكبش فرعم - (لوصول ةطقنل ةرادإ ةهجاو كيديل نوكي نأ ديرت شيح ةيضا رتفا

Add Flex Profile ✕

General Local Authentication Policy ACL VLAN Umbrella

Name*	FP_Branch	Fallback Radio Shut	<input type="checkbox"/>
Description	Branch Flex Profile	Flex Resilient	<input type="checkbox"/>
Native VLAN ID	10	ARP Caching	<input checked="" type="checkbox"/>
HTTP Proxy Port	0	Efficient Image Upgrade	<input checked="" type="checkbox"/>
HTTP-Proxy IP Address	0.0.0.0	OfficeExtend AP	<input type="checkbox"/>
CTS Policy		Join Minimum Latency	<input type="checkbox"/>
Inline Tagging	<input type="checkbox"/>	IP Overlap	<input type="checkbox"/>
SGACL Enforcement	<input type="checkbox"/>	mDNS Flex Profile	Search or Select ▼
CTS Profile Name	default-sxp-profile ✕ ▼		

Cancel

Apply to Device

Add. رقن او بيوت الة مالع Policy ACL إلى لقتنا، ةشاش الة Add Flex Profile س فن في

- مئاق ةمئاق مسا- (ACL): captive_portal_redirect لوصول في مكحت الة ةمئاق مسا-

- نمك م: ةيزك رمل بيولا ةقداصم

ةمئاق ليزن تب ةرادم لوصول ةطقن لك موقت نأ ع قوت م الة نم، FlexConnect رشن ةي لمع في في شحت هي جوت الة ةداع ةي لمع نأل ارطن اي لحم اه ةي جوت داعم الة (ACL) لوصول في مكحت الة في C9800 سي لوصول ةطقن

Add Flex Profile ✕

General Local Authentication Policy ACL VLAN Umbrella

+ Add Delete

ACL Name	Central Web Auth	Pre Auth URL Filter
0	10	No items to display

10 items per page

ACL Name* CAPTIVE_PORTAL_F ▼

Central Web Auth

Pre Auth URL Filter Search or Select ▼

Save Cancel

Cancel

Apply to Device

طاطم طاطم عجان) Add رقن او VLAN بيوت الة مالع إلى لقتنا، ةشاش الة Add Flex Profile س فن في (ربتخ م الة طاطم).

- فيض الة VLAN: ةكبش مسا-

- ةي ره اظ الة ةي لحم الة ةكبش الة فرعم (VLAN): 210

Add Flex Profile

General Local Authentication Policy ACL **VLAN** Umbrella

+ Add × Delete

VLAN Name	ID	ACL Name
<input type="checkbox"/> data	2	

1 10 items per page
1 - 1 of 1 items

VLAN Name*

VLAN Id*

ACL Name

✓ Save

↶ Cancel

↶ Cancel

Apply to Device

عقووم الةم الع - C9800

9800 زارط (WLC) تاموسرلا مدختسم ةهجاوب ةصاخلا (GUI) ةيموسرلا مدختسم الةهجاويف
Configuration > Tags & Profiles > Tags > Site > Add.

✎ SSIDs نم الةمعدې نأ بجې دېعب عقووم لك ل دېرف عقووم مقرءاشناب مق :ةظحالمة
حضموم وه امك يكلساللا

نرم فيرعت فلم نيوكتو عقووم ةمالعوو يفارغج عقووم ني ب 1-1 طي طخت دجوي

نوكي نأ نكمي .هب طبترم نرم لاصتا فيرعت فلم نرم لالاصتالا عقووم ل نوكي نأ بجې
Flex Connect عقووم لك ل يصقأ دحك لوصو ةطقن 100 كيدل

- مسالال: ST_CAN01

- لوصولو ةطقن لىل امامضنالا فيرعت فلم: BRANCH_AP_PROFILE

- نرم فيرعت فلم: FP_BRANCH

- لطمع :ي لحمل عقووم ل ني كمت

Add Site Tag

Name* Description AP Join Profile Flex Profile Fabric Control Plane Name Enable Local Site

↶ Cancel

Apply to Device

يكلسالال ددرتال فيرعت فلم - C9800

9800 زارط (WLC) تاموسرلا مدختسم ةهجاوب ةصاخلا (GUI) ةيموسرلا مدختسملا ةهجاوب
Configuration > Tags & Profiles > Tags > RF > Add.

- مسال: Branch_RF

- زترهجاوب 5 قاطن ب (RF) يكلسالال ددرتال فيرعت فلم -
(ماظنلل ددحم راخي) زترهجاوب

- زترهجاوب 2.4 ةرسب ي ددرتال قاطنل ربع (RF) يكلسالال ددرتال فيرعت فلم -
TYPICAL_CLIENT_DENSITY_2 زترهجاوب (ددحم راخي) زترهجاوب

Add RF Tag ✕

Name*	Branch_RF
Description	Typical Branch RF
5 GHz Band RF Profile	Client_Density_rf_5gh
2.4 GHz Band RF Profile	Typical_Client_Densi

↶ Cancel 📄 Apply to Device

لوصول ةطقنل تامالع نييعة - C9800

عيزوتال يف ةدرفنم لوصول طاقنل ةفريم زيمت تامالع نييعة تل نحاتم نارايخ كانه:

- قباطت يتال regex دعاوق نم ديفتست يتلاو، لوصول ةطقنل مسالا ةدنتسملا ةمهمل -
(Configure > Tags & Profiles > Tags > AP > Filter)

- لوصول ةطقنل تترثيإل MAC ناوع يلع مئاقلا نييعة تل -
(Configure > Tags & Profiles > Tags > AP > Static)


مادختساب اما ةدشب ي صوي، Cisco نم ةيمقرلا ةكبشلا ةينب زكرم عم جاتنإل رشن يف
اهلصفت ةأجملا ميقلل ةتبات لي محت ةقيرط مادختسا وأ AP PNP و DNAC لمع ريس
لقنتا. لوصول ةطقنل لكال يوديال نييعة تل 9800 يف ةرفوتم (CSV) لصولال
(Upload File) راخيال ظحال) (Configure > Tags & Profiles > Tags > AP > Static > Add).

- لوصول ةطقنل MAC ناوع: <AP_Ethernet_MAC>

- جهنلا ةمالع مسالا: pt_CAN01

- عقوملا ةمالع مسالا: ST_CAN01

- Branch_RF: يكلسالال ددرتال ةمالع مسا -


 دعاقو ددعل ىصقألا دحلا لصي، Cisco IOS® XE نم 17.3.4c رادصلال نم ارابتعا: ةظالم ددعلا اذه رشنلا يف عقاوملا ددع زواجت اذا. مكحتلا ةدحو دويق نم دح لكل 1000 ىل regex، MAC لكل تباثال MAC نبيعت نم ةدافتسالال بحيف

Associate Tags to AP ✕

AP MAC Address*	aaaa.bbbb.cccc
Policy Tag Name	PT_CAN01
Site Tag Name	ST_CAN01
RF Tag Name	Branch_RF

Cancel

Apply to Device

 ريغت ىل ةدنتسملا ةمالعلا نبيعت بولسأ نم ةدافتسالال، كلذ نم ال دب: ةظالم ريغت ىل ةدنتسملا ةمالعلا نبيعت بولسأ نم ةدافتسالال، لوصول ةطقن مسا [Configure > Tags & Profiles > Tags > AP > Filter > Add](#).

- مساال: BR_CAN01

- لوصول ةطقن مسا حالطصا عم ةدعاقلا هذه قباطت (BR-CAN01-(7) regex: مساال AP يتل لوصول طاقنل زييمتل تامالع نبيعت متي، لاثملا اذه يف. ةسسؤملا لخاد دمتعمل (فرأ ةعبسب اعوبتم 'BR_CAN01-' ىل يوتحي يذلا لوصول ةطقن مسا لقح ىل يوتحت

- ةيولوال: 1

- (ددحم وه امك) pt_CAN01: جهنلا ةمالع مسا -

- ST_CAN01: عقوملا ةمالع مسا -

- Branch_RF: يكلسالال ددرتال ةمالع مسا -

Associate Tags to AP



⚠ Rule "BR-CAN01" has this priority. Assigning it to the current rule will swap the priorities.

Rule Name*	BR_CAN01	Policy Tag Name	PT_CAN01	x	▼
AP name regex*	BR-CAN01-.{7}	Site Tag Name	ST_CAN01	x	▼
Active	YES	RF Tag Name	Branch_RF	x	▼
Priority*	1				

Cancel

Apply to Device

Aruba CPPm لېښم نيوکټ

لصتا، Aruba نCPPm نيوکټ ىلع عمقلاجاتنإل/جئاتنإل تاسرامم لصفأ ىلع لوصحلل ل Aruba SE. يلمل HPE درومب

Aruba ClearPass لولأال نيوکټل

(OVF) ؤوتفملاةيضا رتفالةا كحمل قيسنت بلق مادختساب Aruba ClearPass رشن متي دراوملهذه صصخي يذل <> ESXi مداخل ىلع

- ناتزوحم ؤيضا رتفالةا (CPU) ؤيزكرم ؤجلام اتدحو
- تيابا جي 6 ؤس (RAM) يئوشع لوصو ؤكاذ
- صرقلل لولأال رشنل دعب ايودي هتفاضا بجي) تيابا جي 80 ؤس صارقأ كرحم (زاهلل ليغشت لبق يضا رتفالةا)

صخي رت ىلع لوصحلل مدقتل

Administration > Server Manager > Licensing. ماطن صخي رت ىلع لوصحلل مدقت Platform، Access، و Onboard licenses. ؤفاضا

مدخال فيضم مسا

هراتوا اتي دوح دوزملا CPPm مداخل Administration > Server Manager > Server Configuration ىلل لقتنا

- hostname: cppM
- FQDN: cppm.example.com
- DNS و ؤرادإل ذفنمل IP ؤنوع نم ققحتل

Server Configuration - cppm (10.85.54.98)

System	Services Control	Service Parameters	System Monitoring	Network	FIPS
Hostname:	cppm				
FQDN:	cppm.example.com				
Policy Manager Zone:	default				Manage F
Enable Performance Monitoring Display:	<input checked="" type="checkbox"/> Enable this server for performance monitoring display				
Insight Setting:	<input checked="" type="checkbox"/> Enable Insight <input checked="" type="checkbox"/> Enable as Insight Master Current Master:cppm(10.85.54.98)				
Enable Ingress Events Processing:	<input type="checkbox"/> Enable Ingress Events processing on this server				
Master Server in Zone:	Primary master				
Span Port:	-- None --				
		IPv4		IPv6	Action
Management Port	IP Address	10.85.54.98			Configure
	Subnet Mask	255.255.255.224			
	Default Gateway	10.85.54.97			
Data/External Port	IP Address				Configure
	Subnet Mask				
	Default Gateway				
DNS Settings	Primary	10.85.54.122			Configure
	Secondary				
	Tertiary				
	DNS Caching	Disabled			

CPPm (HTTPS) بي و مداخ ةداهش عاشن

ءالمعلا لى لى HTTPS ربع ClearPass فيض لخدم ةحفص مېدقت دن ع ةداهشلا هذه مادختسا متي عرفلا في Guest WiFi ب نولصتني نيلذلا فويضلا

ءلسلس ةداهش لېمحت 1. ةوطخل

Administration > Certificates > Trust List > Add.

نيلذلا نيلصت: مادختسالا -

View Certificate Details

Subject DN:	
Issuer DN:	
Issue Date/Time:	Dec 23, 2020 16:55:10 EST
Expiry Date/Time:	Dec 24, 2025 17:05:10 EST
Validity Status:	Valid
Signature Algorithm:	SHA256WithRSAEncryption
Public Key Format:	X.509
Serial Number:	86452691282006080280068723651711271611
Enabled:	true
Usage:	<input checked="" type="checkbox"/> EAP <input checked="" type="checkbox"/> RadSec <input checked="" type="checkbox"/> Database <input checked="" type="checkbox"/> Others

Update **Disable** **Export** **Close**

ةداهش عيقوت بلط عاشنإ 2. ةوطخلال

Administration > Certificates > Certificate Store > Server Certificates > Usage: HTTPS Server Certificate.

- قوف رقنا Create Certificate Signing Request

- عئاشلال مسالال: CPPm

- ةسسؤملال: cppm.example.com

ةكبش يف ادوجوم عئاشلال مسالال نوكي نأ بجي) (SAN) نيزختلال ةكبش ل قح علم نم دكأت DNS وه قيسنتلال. (ةحاحلال بسح ىرألال FQDN تاكبشو IP لىل ةفاضلالاب (SAN) نيزختلال

,DNS:

,IP

Create Certificate Signing Request

Common Name (CN):	cppm
Organization (O):	Cisco
Organizational Unit (OU):	Engineering
Location (L):	Toronto
State (ST):	ON
Country (C):	CA
Subject Alternate Name (SAN):	DNS:cppm.example.com

Private Key Password:
Verify Private Key Password:
Private Key Type:	2048-bit RSA
Digest Algorithm:	SHA-512

Submit

Cancel

م ت ي ت ل ل HTTPS CPPm م د خ ع ي ق و ت ب م ق ، ه ر ا ت خ ت ي ذ ل ا (CA) ق د ص م ل ا ع ج ر م ل ا ي ف 3. ة و ط خ ل ا CSR ا ث ي د ح ا ه و ا ش ن |

ل ل ل ل Certificate Template > Web Server > Import Certificate. ل L 4. ة و ط خ ل ا

م د ا خ ل ا ة د ا ه ش : ة د ا ه ش ل ا ع و ن -

م د ا خ ل ا ة د ا ه ش : م ا د خ ت س ا ل ا - HTTP

ه ر ا ي ت خ ا و CA ن م ة ع ق و م ل ا HTTPS م د خ ة د ا ه ش ض ا ر ع ت س | : ة د ا ه ش ل ا ف ل م -

Import Certificate

Certificate Type:	Server Certificate
Server:	cppm
Usage:	HTTPS Server Certificate
Upload Method:	Upload Certificate and Use Saved Private Key
Certificate File:	Browse... No file selected.

Import

Cancel

ةكبش زاهاجك C9800 WLC فيرعت

Configuration > Network > Devices > Add.

- مسالال: WLC_9800_Branch

- (ربتخمالا ططخم ططخم عجار) 10.85.54.99: ةيعرفالا ةكبشالا وأ IP ناوونع

- <WLC RADIUS>: ةكرتشمال RADIUS رورمةمك

- درومال مسال: Cisco

- RADIUS: 1700 ل ةكيميما ني دلل ضيوفتالا نيكمتم

Add Device

Device	SNMP Read Settings	SNMP Write Settings	CLI Settings	OnConnect Enforcement	Attributes
Name:	WLC_9800_Branch				
IP or Subnet Address:	10.85.54.99 (e.g., 192.168.1.10 or 192.168.1.1/24 or 192.168.1.1-20)				
Description:	Cisco 9800 WLC for Branch Guest Wifi				
RADIUS Shared Secret:	Verify:		
TACACS+ Shared Secret:		Verify:			
Vendor Name:	Cisco				
Enable RADIUS Dynamic Authorization:	<input checked="" type="checkbox"/> Port: 1700				
Enable RadSec:	<input type="checkbox"/>				

Add **Cancel**

فيضلال لخدم ةحفصو COa تاتقؤم

تادحو طببض مدع ةلاحي في. نيوكتال ربع ةحيجصلال تقؤملا ميق نييعت ادج مهملال نم سيلو، ليمعلا عم تاجار دلل بيو ةبابو هيحوت ةداع ل ليغشت متي نا لم تحملا نم، تيقتوتال "ليغشتال ةلاحي" في.

إلى هابتنالل نوتقؤملا:

- ةداع ةحفص ريخأت إلى تقؤملا اذه يدؤي: لخدملل بيو إلى لوخدلا ليجست تقؤم ةمدخ مالعل فيضلال لخدم ةحفص إلى لوصولاب حامسالا لبق ك ةصاخلا هيحوتال 'allow-guest-internet' ةياهنلا ةطقنل ةصصخمالا ةمسالا ةميق ليجستو، ةلاجل لاقنتاب CPPM إلى WLC. ل قنتال Guest > Configuration > Pages > Web Logins.

Logins.

- نيوكت حيصوت متي) Lab في لوهجمال فيضلال ليجست: فيضلال لخدم مسال رتخأ - (حصوصو وه امك هذه فيضلال لخدم ةحفص

- رقتنا Edit

- ناو 6: لوخدلا ليجست رتخأت -

* Login Delay: The time in seconds to delay while displaying the login message.

- ClearPass CoDelay: ريخأت تقؤم ClearPass CoA لئاسر عاشن ريخأت ل اذ ي دؤي: ClearPass ريخأت تقؤم لبق حاجنب ايلخاد ليمعلا ايهان ةطقن ةلاح ل قنل CPPM لجأ نم بولطم اذو. WLC لىل WLC لالخ نم ةباجتسال ا تاوقا Lab تارابتخ رهظت. WLC نم CoA (ACK) رارق ا ةدوع نم (CPPM) مكحتل لىوتسم ةيامح يهتنت مل اذو، ةيناث لىل ملاب ةيعرف ةحاسم ب صرف جهن عم قباطت WLC نم ةديدلج رADIUS ةسلج ناف، ةيهانل ةطقن تامس ثيدحت لى. ةرم هيجوتلا ةداع ا ةحفص لىمعل ااطع ا متي ف، اه لىل ةمصم ل رىغ MAB ةمدخ Administration > Server Manager > Server Configuration و CPPM Server > Service Parameters. لىل ل قنل ا ناوئتس لىل ع طبض - RADIUS (DM/CoA) ل لىم اني دل اضي وفتل ل رخأت -

The screenshot shows the Aruba ClearPass Policy Manager web interface. The left sidebar contains navigation menus for Dashboard, Monitoring, Configuration, and Administration. The main content area is titled 'Administration > Server Manager > Server Configuration - cppm' and 'Server Configuration - cppm (10.85.54.98)'. The 'Service Parameters' tab is selected, showing a table of parameters for 'Async network services'. The 'RADIUS Dynamic Authorization (DM/CoA) Delay' parameter is highlighted in yellow and set to 6 seconds. Other parameters include Batch Processing Interval (30 seconds), Enable SNMP Bounce Action (FALSE), Number of request processing threads (20 threads), Lazy handler polling frequency (5 minutes), Eager handler polling frequency (30 seconds), Connection Timeout (10 seconds), and Palo Alto User Identification Timeout (45 minutes).

ClearPass - فيض لل CWA نيوك ت

ةمدخل ل حارم/طاقن (3) نم ClearPass ب ناج نم CWA نيوك ت نوكتي:

ClearPass نوكم	ةمدخل عون	ضرغل
1 - تاسا لىس ل رىدم	MAC ةقداصم :ةمدخل	Allow-Guest-Internet ةمسلا تناك اذ ا ةصصم ل ا لىل لوخد ل ا ب اهل حم س ا ف COA: و Redirect، ك ل ذ رىغ. ةكبش ل ا Reauthenticate.
2. فيض	ب يولا لوخد لىجست تاي ل لمع	لوخد لىجست ةحفص مي دقت لوخد لىجست AUP لىل ةقداصم ل دع ب نيي عت ةصصم ل ا لىل لوخد لىجست ةمسلا ل ا = TRUE.

تاسايسال ري دم - 3	ةدنتسملا ةقداصملا :ةمدخلال ببولال	ةياهنلا ةطقن شي دحت لى Known ةمسملا نييعت Allow-Guest- Internet صصخمل = true COA: Reauthenticate
--------------------	--------------------------------------	--


ClearPass: allow-guest-internet ةياهن ةطقن فيرعت تانايب ةمس

فيضلا ةياهن ةطقن ةلاح بقعتل Boolean عونلا نم فيرعت تانايب ةمس عاشناب مق
'Run' و 'WebAuth Pending' ةلاح نيبل لمعل التالقتناك

مت ةيضارتفا فيرعت تانايب ةمس مهيدل WiFi ب نولصتي نيذلا ددجل فويضلا -
ربع لمعل ةقداصم رمت ، ةمسلا هذه لى اذانتسا . Guest-Internet=false-حامسلا لاهنييعت
مدم MAB

ةصاخلا فيرعتلا تانايب ةمس شي دحت متي ، AUP لوبق رزلا قوف رقنلا دنع فيضلا لمعم -
ةمسلا هذه لى دنتمسلا قحلال MAB حمسي . Guest-Internet=true ل حامسلا لجا نم هب
تنتنالا لى هجوملا ريغ لوصولاب True لى ةنيعملا

رقناو ، ةمئاقلا نم ةياهن ةطقن ي ارتخا مث ، ClearPass > Configuration > Endpoints لى لقتنا
Save و false ةمئاقلا م Allow-Guest-Internet اهتفاضلاب مقو ، ببولتلا ةمئاقلا Attributes قوف

 - ةرشابم كلذ دعب ةمسلا هذه فذحو ، ةياهنلا ةطقن سفن ريرحت اضيأ كنكمي : ةطخال
فيرعت تانايب تانايب ةدعاق في ل قح عاشناب ةوطخال هذه موقت ةطاسبب
تاسايسال في همدختسا كنمي ةياهنلا طاقن

Edit Endpoint ✕

Endpoint

Attributes

Attribute		Value			
1.	Allow-Guest-Internet	=	false	📄	🗑️
2.	Click to add...				

ClearPass ةقداصم ةداع ذيفنت جهن نيوكت

لمعمل لوبق دعب ةرشابم فيضلا لمعمل هنييعت متي صرف فيرعت فلم عاشناب مق
فيضلا لخدم ةحفص في ةيناغفألا ةيمسرلا ةطرشلل

ClearPass > Configuration > Profiles > Add. لى لقتنا

RADIUS ل كيما ني دل ضيوفتلا : بلال

مسال : Cisco_WLC_GUEST_COA

Enforcement Profiles

Profile	Attributes	Summary
Template:	RADIUS Dynamic Authorization	
Name:	Cisco_WLC_Guest_COA	
Description:		
Type:	RADIUS_CoA	
Action:	<input checked="" type="radio"/> Accept <input type="radio"/> Reject <input type="radio"/> Drop	
Device Group List:	<div style="display: flex; align-items: center;"> <div style="border: 1px solid #ccc; width: 100%; height: 40px; margin-right: 5px;"></div> <div style="margin-right: 5px;">Remove</div> </div> <div style="display: flex; align-items: center; margin-top: 5px;"> <div style="border: 1px solid #ccc; width: 100%; height: 20px; margin-right: 5px;"></div> <div style="margin-right: 5px;">View Details</div> </div> <div style="display: flex; align-items: center; margin-top: 5px;"> <div style="border: 1px solid #ccc; width: 100%; height: 20px; margin-right: 5px; background-color: #f0f0f0;"></div> <div style="margin-right: 5px;">Modify</div> </div> <div style="margin-top: 5px;"> <div style="border: 1px solid #ccc; width: 100%; height: 20px; background-color: #f0f0f0; display: flex; align-items: center; justify-content: center;"> --Select-- </div> </div>	

RADIUS:IETF	فرع Call-Station	%{radius:ietf:call-station-id}
RADIUS:Cisco	Cisco-AVPair	رم:أكرتشم=reauthenticate
RADIUS:Cisco	Cisco-AVPair	%{radius:Cisco:Cisco-AVPair:subscriber:audit-session-id}
RADIUS:Cisco	Cisco-AVPair	أكرتشم:reauthentication-type=last-type=last

ClearPass Guest Portal لخدم هي جوت ةداع| قيبطت فيرعت فلم نيوكت

نم ةيلوأل ةلحرمل ءانثأ فيضلال يلع هقيبطت متي ذي فنن فيرعت فلم ءاشناب مق نييعت عم CPPm ةيانهن ةطقن تانايب ةدعاق في MAC ناووع يلع روثل متي ال امدنع MAB، "Allow-Guest-Internet" يلع "true".

9800 زارط (WLC) ةيكلسالل ةيلحرمل ءكبشلل في مكحتلل رصنع مايقي في ببستتي اذهو ةقداصلل (CPPm) مكحتلل يوتسم ةيامح فيض ةابوب يلل Guest ليمع هي جوت ةداع| ةيخرال.

- مرسال: cisco_portal_redirect

- عونل: RADIUS

- لوبق: ءارجإلإ

Configuration » Enforcement » Profiles » Add Enforcement Profile

Enforcement Profiles

Profile	Attributes	Summary
Template:	Aruba RADIUS Enforcement	
Name:	Cisco_Portal_Redirect	
Description:		
Type:	RADIUS	
Action:	<input checked="" type="radio"/> Accept <input type="radio"/> Reject <input type="radio"/> Drop	
Device Group List:		Remove View Details Modify
	--Select--	

ClearPass هيجوت ءءاع| ذيفنت فيرعت فلم

ءورصلل هءهل اقبط نيتمس نيوكتب مق ، بيبوتلل ءمالعAttributes تحت ، راولل سففن في

Enforcement Profiles - Cisco_Portal_Redirect

Summary	Profile	Attributes
Type	Name	Value
1. Radius: Cisco	Cisco-AVPair	= url-redirect-acl=CAPTIVE_PORTAL_REDIRECT
2. Radius: Cisco	Cisco-AVPair	= url-redirect=https://cppm.example.com/guest/iaccept.php?cmd-login&mac=%{Connection:Client-Mac-Address-Hyphen}&switchip=%{Radius:IETF:NAS-IP-Address}

ClearPass هيجوت ءءاع| صيصخت فلم صئاصخ

لوصولل في مكحتلل ءمئاق مسا وهو ، CAPTIVE-PORTAL-REDIRECT ءمع ءمئلل url-redirect-acl نيبيعت متي (ACL) في اهؤاشنإ متي ءلل (ACL).

ءلاسر في طقف (ACL) لوصولل مكحتلل ءمئاق يءع رمل ريومت متي : ءظءالم مسا قباطتي نأ مهمل نم . (ACL) لوصولل مكحتلل ءمئاق تايوتحم سي لو ، RADIUS ءمس ءميقي عم امامت 9800 WLC يءع اهؤاشنإ متي ءلل (ACL) لوصولل في مكحتلل ءمئاق . ءضوم وه امك هءه RADIUS

ءامل عم ءءع نم ءمئلل url-redirect نيوكتت:

- فويض لال ةب اوب ةفاضتسإ هي ف متي يذلا فدهال URL ناونع <https://cppm.example.com/guest/accept.php>
- Guest Client MAC، وركامل، {Connection:Client-MAC-Address-Hyphen}
- {Radius:IETF:NAS-IP-Address} وركام، (redirect) لال لعشي (9800 WLC) ip قوصم
- CMD تانايب ةدعاق ىل لال لوخدلا ليجست ءارجإ

دنع ClearPass Guest بويو ىل لال لوخدلا ليجست ةحفص ب صاخ لال URL ناونع ةظحال م متي [CPPM > Guest > Configuration > Pages > Web Logins > Edit.](#)

accept. نأ ىل CPPm في Guest لخدم ةحفص ةحفص مسا فيرعت متي، لال ماله اذه في

✎ ةفوصوم يه امك Guest لخدم ةحفصل نيوكت لال تاوطخ: ةظحال م

The screenshot shows the Aruba configuration interface. On the left is a navigation menu with 'Configuration' expanded to show 'Web Logins'. The main content area is titled 'Web Login (Lab Anonymous Guest Registration)' and contains a form with the following fields:

- * Name:** Lab Anonymous Guest Registration (with a hint: 'Enter a name for this web login page.')
- Page Name:** iaccept (highlighted with a yellow box, with a hint: 'Enter a page name for this web login. The web login will be accessible from "/>

✎ نودروم اهم عدي ال، نكلو، audit_session_id ةدعاق اهم ادختسإ متي، Cisco ةزهجال ةب س نالاب: ةظحال م نورخأ.

ClearPass فيرعت تانايب ذي فننت فيرعت فلم نيوكت

م متي ي تلال ةياهنلال ةطقن فيرعت تانايب ةمس شي دحتل ذافنلال فيرعت فلم نيوكت ب مق CPPm ةطساوب ةلال لال لالقتنا مصل اهم ادختسإ.

ةطقن تانايب ةدعاق في Guest Client ب صاخ لال MAC ناونع لال ةل في صوتلال اذه قبطي 'true' ىل Allow-Guest-Internet ةطيسولال نيويو ةياهنلال

ClearPass > Enforcement > Profiles > Add. لال لالقتنا

ClearPass نايك شي دحت ضرر: ب لالال -

- عنوان: post_authentication

Configuration » Enforcement » Profiles » Add Enforcement Profile

Enforcement Profiles

Profile	Attributes	Summary
Template:	ClearPass Entity Update Enforcement	
Name:	Make-Cisco-Guest-Valid	
Description:		
Type:	Post_Authentication	
Action:	<input checked="" type="radio"/> Accept <input type="radio"/> Reject <input type="radio"/> Drop	
Device Group List:	<input type="text"/>	<input type="button" value="Remove"/> <input type="button" value="View Details"/> <input type="button" value="Modify"/>

بيو بتلة مة ال Attributes، راول ال س فن ي

- اهان الة طقن : عنوان -

- م السال: Allow-guest-Internet

ايودي لقحل اذه في رعت بجي، ل دس ن م الة مئاق ال ي ف م السال اذه ره ظي ي كل :ة ظ حال م
ت او طخال ي ف حضور م وه امك لق الال يلع ة دحاو ة ياهن ة طقن ل

- ححص :ة مي قل ال -

Configuration » Enforcement » Profiles » Add Enforcement Profile

Enforcement Profiles

Profile	Attributes	Summary
Type	Name	Value
1. Endpoint	Allow-Guest-Internet	= true
2. Click to add...		

ClearPass في ضلل تنرتن الال ل لوصول ذيفنت ة سايس نيوكت

ClearPass > Enforcement > Policies > Add.

- م السال: WLC Guest Allow م Cisco

- ذافن إال عون: RADIUS

- يضا رت ف الال في رت الال فلم: Cisco_PORTAL_REDIRECT

Configuration » Enforcement » Policies » Add

Enforcement Policies

Enforcement Rules Summary

Name: WLC Cisco Guest Allow

Description:

Enforcement Type: RADIUS TACACS+ WEBAUTH (SNMP/Agent/CLI/CoA) Application Event

Default Profile: Cisco_Portal_Redirect [View Details](#) [Modify](#)

Add Rule. رقن او بي و ب ت الال ة مالع Rules إلى لقتنا، راول الال س فن في

- ة ياهن الال ة طقن: عون الال

- م الال: Allow-guest-Internet

- ي واس ي: ل غ ش م الال

- ة ح ي ح ص ة م ي ق

- [لوصول الال في رت فلم ب حامس الال] [RADIUS]: ة فاض إرتخأ / في رت الال ت افلم عام س أ

Rules Editor

Conditions

Match ALL of the following conditions:

Type	Name	Operator	Value
1. Endpoint	Allow-Guest-Internet	EQUALS	true
2.	Click to add...		

Enforcement Profiles

Profile Names: [RADIUS] [Allow Access Profile]

Move Up ↑
Move Down ↓
Remove

--Select to Add--

Save Cancel

AUP دع ب ClearPass Guest ق ي ب ط ت ة سايس ني وكت

ClearPass > Enforcement > Policies > Add. إلى لقتنا

- م الال: Cisco WLC WebAuth ذي فن ت ة سايس

- ذافن إال عون: WebAuth (SNMP/Agent/CLI/CoA)

- ماضي ارتفال في رعتال فلم - [RADIUS_COa] Cisco_REAUTHENTICATE_SESSION

Configuration » Enforcement » Policies » Add

Enforcement Policies

Enforcement Rules Summary

Name: Cisco WLC Webauth Enforcement Policy

Description:

Enforcement Type: RADIUS TACACS+ WEBAUTH (SNMP/Agent/CLI/CoA) Application Event

Default Profile: [RADIUS_CoA] Cisco_Reauth **View Details** **Modify**

Rules > Add. ل لقتنا، راولال سفن في

- ةق داصملا: طورشلال

- ةلجال مسالال

- يواسي: ل غشمالال

- مدختسملا: ةمقيلال

<لك ةفاضل>: في رعتال تافل م عامسأ

- [ةفورعم شي دحتلال ةياهن ةطقن] [ةق داصملا دعبل]

- [حلالاص-Cisco-Guest-لعلج] [ةق داصملا دعبل]

- [RADIUS_COa] [Cisco_WLC_GUEST_COA]

Rules Editor

Conditions

Match ALL of the following conditions:

Type	Name	Operator	Value
1. Authentication	Status	EQUALS	User
2.	Click to add...		

Enforcement Profiles

Profile Names:

- [Post Authentication] [Update Endpoint Known]
- [Post Authentication] Make-Cisco-Guest-Valid
- [RADIUS_CoA] Cisco_WLC_Guest_COA

Move Up ↑
Move Down ↓
Remove

--Select to Add--

Save Cancel

رمتسم لكشب ةفئاز هي جوت ةداعل ضرعتسم روهظ عم ويراني س هجات تنك اذا: ةظالم (CPPm) مكحتلال يوتسم ةي امح تي قوت تادحو نأ ل ريشي هناف، Guest لخدم لعل نيب ححص لكشب اهل دابت متي ال RADIUS CoA لئاسر نأ وأ طبض تاي لمع بلطتت ع قاولملا هذه نم ققحت. 9800 WLC و CPPm

يطلع يوتحي RADIUS لجس لخدإ نأ دكأتو، Monitoring > Live Monitoring > Access Tracker، SCPPM إلقنتنا - ل راديوسافا

نم شيح ههجاوالا لعل PCAP نيكم تب مقو، Troubleshooting > Packet Capture، للقنتنا، 9800 WLC لعل - RADIUS CoA نم ققحتو، RADIUS CoA مزح لوصولو عقوتملا CPPm.

ClearPass ل MAB ةقداصم ةمدخ نيوكت

(AV): Cisco | CiscoAVPair | cisco-wlan-ssid ةمسلا ةمي ق جوز رطق فصن يف ةمدخلا ةقباطم تمت

ClearPass للقنتنا > Configuration > Services > Add.

"ةمدخلا" بيوبتلا ةمالع

Mac ةقداصم - GuestPortal :مسالا -

MAC ةقداصم :عونلا -

صي صختلا فلم ةياهن طاقن، صي خرتلا رتخأ :تارايلخلا نم ديزم -

ةقباطملا ةدعاق ةفاضل

RADIUS: Cisco :عونلا -

Cisco-AVPair :مسالا -

يواسي :لغشملا -

(هن نيوكت مت يذلا Guest SSID مسالا ةقباطم) cisco-wlan-ssid=guest :ةمي قلا -



WLC 9800 ةطساوب عاذملا فيضلا لSSID مسالا وه "Guest" :ةطخالم

Configuration » Services » Add

Services

Service	Authentication	Authorization	Roles	Enforcement	Profiler	Summary
Type:	MAC Authentication					
Name:	GuestPortal - Mac Auth					
Description:	MAC-based Authentication Service					
Monitor Mode:	<input type="checkbox"/> Enable to monitor network access without enforcement					
More Options:	<input checked="" type="checkbox"/> Authorization <input type="checkbox"/> Audit End-hosts <input checked="" type="checkbox"/> Profile Endpoints <input type="checkbox"/> Accounting Proxy					
Service Rule						
Matches <input type="radio"/> ANY or <input checked="" type="radio"/> ALL of the following conditions:						
Type	Name	Operator	Value			
1.	Radius:IETF	NAS-Port-Type	BELONGS_TO	Ethernet (15), Wireless-802.11 (19)		
2.	Radius:IETF	Service-Type	BELONGS_TO	Login-User (1), Call-Check (10)		
3.	Connection	Client-Mac-Address	EQUALS	% {Radius:IETF:User-Name}		
4.	Radius:Cisco	Cisco-AVPair	EQUALS	cisco-wlan-ssid=Guest		

ةلودجلا Authentication رتخأ، راولا سفن يف نوكت امن ي

[MAC ةقداصم عي مجب حامسلا] ةفاضل، [MAC ةقداصم] ةلازا :ةقداصملا قرط -

- [فيضال مدختسم لادوتسم]، [يلحم SQL DB] [ةياهن لاطاقن عدوتسم]: ةقداصم لاداصم - [يلحم SQL DB]

ةلودجل Enforcement رتخأ، راوהל سفن في نوكت امنيب

- Cisco نم WLC Guest Allow ذانلإا ةسايس -

Configuration » Services » Add

Services

Conditions	Enforcement Profiles
1. (Endpoint:Allow-Guest-Internet EQUALS true)	[Allow Access Profile]

ةلودجل Enforcement رتخأ، راوהל سفن في نوكت امنيب

Services

Service	Authentication	Authorization	Roles	Enforcement	Profiler	Summary
Endpoint Classification:	Select the classification(s) after which an action must be triggered -					
	<div style="border: 1px solid #ccc; height: 40px; width: 100%;"></div> <div style="text-align: right; margin-top: 5px;"> <input type="button" value="Remove"/> </div>					
	<div style="border: 1px solid #ccc; padding: 2px;"> -- Select -- </div>					
RADIUS CoA Action:	<div style="border: 1px solid #ccc; padding: 2px;"> Cisco_Reauthenticate_Session </div>				<input type="button" value="View Details"/>	<input type="button" value="Modify"/>

ClearPass Webauth ةمدخ نيوكت

ClearPass > Enforcement > Policies > Add.

- مسال: guest_portal_webauth

- بيولا لى لى ةدنتس ملة قداصل ملة: عون لى

Services

Service	Authentication	Roles	Enforcement	Summary
Type:	<div style="border: 1px solid #ccc; padding: 2px;"> Web-based Authentication </div>			
Name:	<div style="border: 1px solid #ccc; padding: 2px;"> Guest </div>			
Description:	<div style="border: 1px solid #ccc; height: 40px; width: 100%;"></div>			
Monitor Mode:	<input type="checkbox"/> Enable to monitor network access without enforcement			
More Options:	<input type="checkbox"/> Authorization <input type="checkbox"/> Posture Compliance			
Matches <input type="radio"/> ANY or <input checked="" type="radio"/> ALL of the following conditions:				
Type	Name			
1.	Host	CheckType		
2.	Click to add...			

Cisco ذافن لى ةسايس: ذافن لى ةسايس، بيوبتلل Enforcement ةمالة تحت و، راولل س فن لى ف ام ني ب WLC WebAuth.

Services

Service	Authentication	Roles	Enforcement	Summary
Use Cached Results: <input type="checkbox"/> Use cached Roles and Posture attributes from previous sessions				
Enforcement Policy:		Cisco WLC Webauth Enforcement Policy	Modify	Add New Enforcement Poli
Enforcement Policy Details				
Description:				
Default Profile:	Cisco_Reauthenticate_Session			
Rules Evaluation Algorithm:	first-applicable			
Conditions	Enforcement Profiles			
1. (Authentication:Status EQUALS User)	[Update Endpoint Known], Make-Cisco-Guest-Valid, Cisco_Reauthenticate_Session			

بيولال لولخل ليجست - ClearPass

ةملك لقلح نودب دحاو مدختسم مسا مدختسأ، لوهجم AUP فيض لخدم ةحفصل ةبس نلاب رورم.

ةومجم ل/ةفرم لال لوقحل لوه هذه لعل مدختسم لال مدختسم لال مسا يوتحي نأ بجي:

1 | م:مدختسم لال مسا ةقداصم | username_auth

ل 'edit' جذوم نال في الوال لقلح لاده ضرع متي نأ بجي، م:مدختسم لال 'username_auth' لقلح لنيي عتل جذوم نال create_user رتخا، ClearPass > Guest > Configuration > Pages > Forms لال لقلح نال.

Home » Configuration » Pages » Forms

Customize Forms

Use this list view to customize the forms within the application.

Name	Title
change_expiration Change the expiration time of a single guest account.	Change Expiration
create_multi Create multiple guest accounts.	Create Multiple Guest Accounts
create_multi_result Create multiple accounts results page.	Create Multiple Accounts Results
create_user * Create a single guest account.	Create New Guest Account
create_user_receipt Create single guest account receipt.	Create New Guest Account Receipt
guest_edit	

Insert After. رقناو، (20 فصلال) visitor_name رتخا

Customize Form Fields (create_user)

Use this list view to modify the fields of the form **create_user**.

Rank	Field	Type	Label	Description
1	enabled	dropdown	Account Status:	Select an option for changing the status of this account.
10	sponsor_name	text	Sponsor's Name:	Name of the person sponsoring this account.
13	sponsor_profile_name	text	Sponsor's Profile:	Profile of the person sponsoring this account.
15	sponsor_email	text	Sponsor's Email:	Email of the person sponsoring this account.
20	visitor_name	text	Guest's Name:	Name of the guest.

Edit
 Edit Base Field
 Remove
 Insert Before
 Insert After
 Disable Field

Customize Form Field (new)

Use this form to add a new field to the form **create_user**.

Form Field Editor

* Field Name: username_auth Select the field definition to attach to the form.

Form Display Properties
These properties control the user interface displayed for this field.

Field: Enable this field
When checked, the field will be included as part of the form.

* Rank:
Number indicating the relative ordering of user interface fields, which are displayed in order of increasing rank.

* User Interface: No user interface Revert
The kind of user interface element to use when entering or editing this field.

Form Validation Properties
These properties control how the value of this field is checked.

Field Required: Field value must be supplied
Select this option if the field cannot be omitted or left blank.

Initial Value: Revert
Value to initialize this field with when the form is first displayed.

* Validator: IsValidBool
The function used to validate the contents of a field.

Validator Param: (None)
Optional name of field whose value will be supplied as the argument to a validator.

Validator Argument:
Optional value to supply as the argument to a validator.

Validation Error:
The error message to display if the field's value fails validation and the validator does not return an error message directly.

AUP. فيض لخدم ةحفص فلخ مادختسالل مدختسالمسا عاشنإب نآل مق

للقن | لىCPPM > Guest > Guest > Manage Accounts > Create.

- فيضالمسا: GuestWiFi

- Cisco: Cisco

- Email: guest@example.com

- Password: Cisco

- Username: Cisco

- Role: Cisco

- Status: Cisco

Home » Guest » Create Account

Create Guest Account

New guest account being created by **admin**.

Create New Guest Account	
* Guest's Name:	<input type="text" value="GuestWiFi"/> Name of the guest.
* Company Name:	<input type="text" value="Cisco"/> Company name of the guest.
* Email Address:	<input type="text" value="guest@example.com"/> The guest's email address. This will become their username to log into the network.
Username Authentication:	<input checked="" type="checkbox"/> Allow guest access using their username only Guests will require the login screen setup for username-based authentication as well.
Account Activation:	<input type="text" value="Now"/> Select an option for changing the activation time of this account.
Account Expiration:	<input type="text" value="Account will not expire"/> Select an option for changing the expiration time of this account.
* Account Role:	<input type="text" value="[Guest]"/> Role to assign to this account.
Password:	281355
Notes:	<input type="text"/>
* Terms of Use:	<input checked="" type="checkbox"/> I am the sponsor of this account and accept the terms of use
<input type="button" value="Create"/>	

CPM > Guest > Configuration > Web Logins.

رابطه: Cisco
لوحه: Cisco

Aruba Networks درومل اتاداع

مكحتلا ةدحو ىلا لسرمل (RFC 3576) ضيوفتلا ريغت - مداخل ئدب :لوخدلا ليجست ةقيرط رورم ةمكك وأ مدختسم مسا بلطتي ال - لوهجم :ةقداصملا

GuestWiFi :لوهجم مدختسم

طورشل او دونبلا ديكتات بلطتي :دونبلا

ليصوتو لوبق :ةيمستلا لوخدلا ليجست

يضايرتال URL ناونع : www.example.com

6 :لوخدلا ليجست ريخات

ةفورعم ةياهن ةطقنك مدختسم لل MAC ناونع ىلع ةمالع عضو :ثيدحتلا ةياهن ةطقن

دعب ام مسق يفةياهنلا ةطقن تامسو ،ةياهنلا ةطقن عم ةنزملا تامسلا صيصخت :مدقتم ةقداصملا

username | Username

رئازلما مسا | رئازلما مسا

رئازلما مسا | نيس

رئازلما فتاه | رئازلما فتاه

ينورتكللا ديربلا | ينورتكللا ديربلا

ينورتكللا ديربلا | ديرب

ليفكلا مسا | ليفكلا مسا

ليفكللا ينورتكللا ديربلا | ينورتكللا لي فكللا ديرب

حيحص | تنرتن-Guest-حامسلا

فيضلل CWA ضيوفت - ققحتلا

Live Monitoring > Access Tracker | لقتنا ،(CPPm) مكحتلا ىوتسم ةيماحي في

اهلغشي و MAB ةمدخب ديدجل فيضلا مدختسملا لصتي

صخلم بيوبتلا ةمالع

Request Details

Summary Input Output RADIUS CoA

Login Status:	ACCEPT
Session Identifier:	R0000471a-01-6282a110
Date and Time:	May 16, 2022 15:08:00 EDT
End-Host Identifier:	d4-3b-04-7a-64-7b (Computer / Windows / Windows)
Username:	d43b047a647b
Access Device IP/Port:	10.85.54.99:73120 (WLC_9800_Branch / Cisco)
Access Device Name:	wlc01
System Posture Status:	UNKNOWN (100)

Policies Used -

Service:	Guest SSID - GuestPortal - Mac Auth
Authentication Method:	MAC-AUTH
Authentication Source:	None
Authorization Source:	[Guest User Repository], [Endpoints Repository]
Roles:	[Employee], [User Authenticated]
Enforcement Profiles:	Cisco Portal Redirect

Showing 8 of 1-8 records | Change Status | Show Configuration | Export | Show Logs | Close

بيو بت الة م الة Input إلى لقتنا، راولح الة س فن في

Request Details

Summary Input Output RADIUS CoA

Username:	d43b047a647b
End-Host Identifier:	d4-3b-04-7a-64-7b (Computer / Windows / Windows)
Access Device IP/Port:	10.85.54.99:73120 (WLC_9800_Branch / Cisco)

RADIUS Request

Radius:Airespace:Airespace-Wlan-Id	4
Radius:Cisco:Cisco-AVPair	audit-session-id=6336550A00006227CE452457
Radius:Cisco:Cisco-AVPair	cisco-wlan-ssid=Guest
Radius:Cisco:Cisco-AVPair	client-iif-id=1728058392
Radius:Cisco:Cisco-AVPair	method=mab
Radius:Cisco:Cisco-AVPair	service-type=Call Check
Radius:Cisco:Cisco-AVPair	vlan-id=21
Radius:Cisco:Cisco-AVPair	wlan-profile-name=WP_Guest
Radius:IETF:Called-Station-Id	14-16-9d-df-16-20:Guest
Radius:IETF:Calling-Station-Id	d4-3b-04-7a-64-7b

Showing 8 of 1-8 records | Change Status | Show Configuration | Export | Show Logs | Close

بيو بت الة م الة Output إلى لقتنا، راولح الة س فن في

Request Details

Summary	Input	Output	RADIUS CoA
Enforcement Profiles:		Cisco_Portal_Redirect	
System Posture Status:		UNKNOWN (100)	
Audit Posture Status:		UNKNOWN (100)	
RADIUS Response			
Radius: Cisco: Cisco-AVPair		url-redirect-acl=CAPTIVE_PORTAL_REDIRECT	
Radius: Cisco: Cisco-AVPair		url-redirect=https://cppm.example.com/guest/iaccept.php?cmd-login&mac=d4-3b-04-7a-64-7b&switchip=10.85.54.99	

◀ ◀ Showing 8 of 1-8 records ▶ ▶

Change Status

Show Configuration

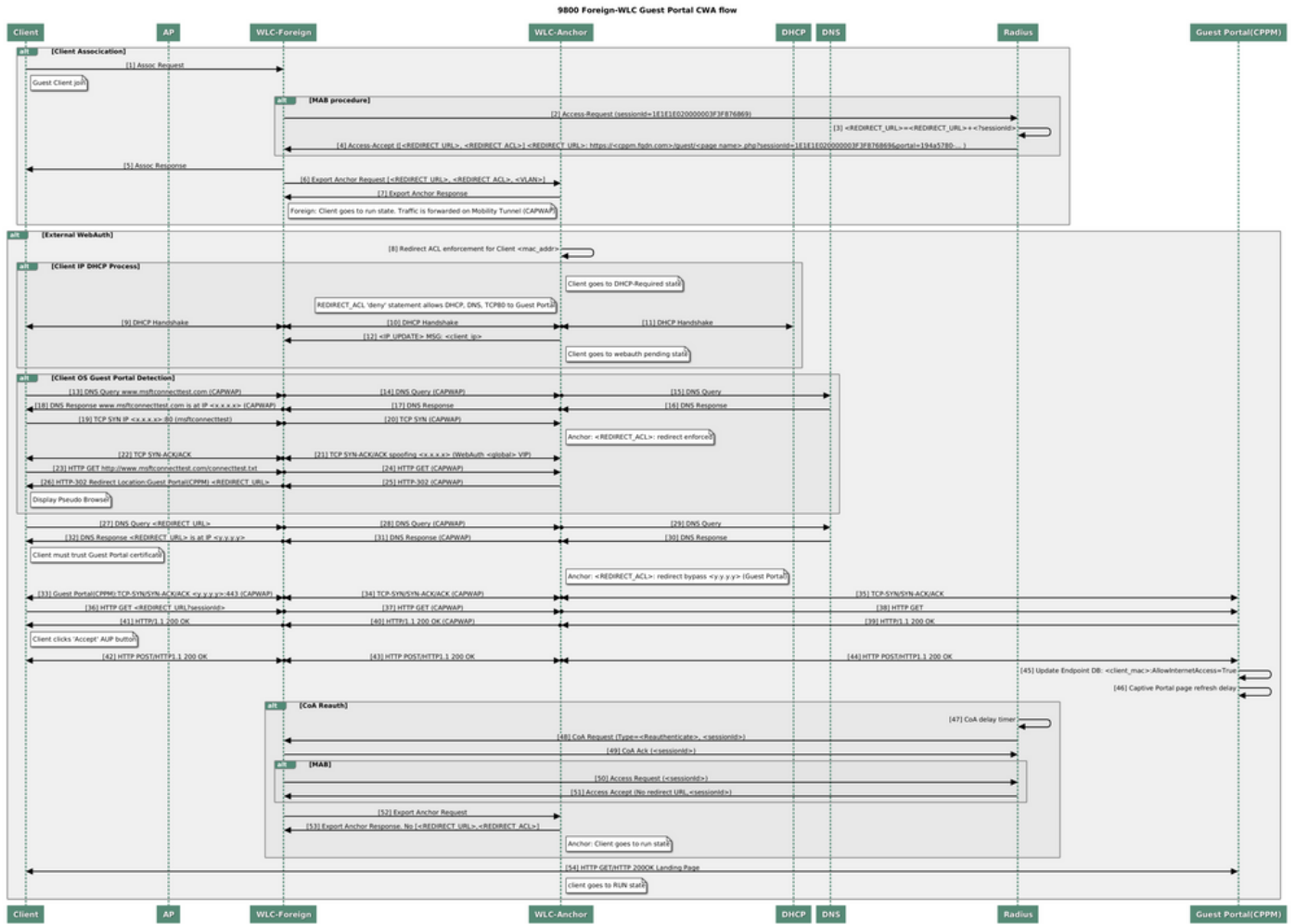
Export

Show Logs

Close

قحل م ل ا

ءاسرالا يف مكحتلا ةدحتال عافتل انه ةلأح قفدت ططخم ممدقت متي ، ةي عجرم ل ا ضارغألل اءراخ ةفاضتس م ل ا Guest Portal ةقاطبو RADIUS مءاخ عم Cisco 9800 ةي بنءال ا



WLC ءاسرالا ءأء عم فيضلل ءيكرملا بيولا ءقءاصم ءءالحيطيءءءل مسرلا

ءلص ءاءءامولعم

- [Cisco 9800 لءرشنءلءا ءاسرمام لءضفأ لءلءء](#)
- [ءيكلسءلءلءا Catalyst 9800 مكءء ءاءءو ءيوكء ءءومء مءف](#)
- [Catalyst 9800 Wireless ءيكلسءلءلءا مكءءلءا ءءءو ءلء FlexConnect ءقءرء باءءءسا](#)
- [Cisco Systems - ءاءءءءسءملا وءنقءلءا مءءلءا](#)

ةمچرتل هذه لوج

ةللأل تاي نقتل نم ةومچم مادختساب دن تسمل اذہ Cisco تچرت
ملاعلاء انءمچي فني مدختسمل معدى وتحم مي دقتل ةيرشبلاو
امك ةقيقد نوك تنل ةللأل ةمچرت لصف أن ةظحال مچري. ةصاغل مهتغب
Cisco يلخت. فرتحم مچرت مامدقي يتل ةيفارتحال ةمچرتل عم لالحل وه
ىلإ أمئاد عوچرلاب ي صؤتو تامچرتل هذه ةقدنع اهتيلوئسم Cisco
Systems (رفوتم طبارلا) ي لصلأل يزي لچنل دن تسمل