

ةقداصم عم WLC 5760/3850 Custom WebAuth لاثم ليكشت ةيلحم

تايوتحملا

[ةمدقملا](#)

[ةيساسألا تابلطتلا](#)

[تابلطتلا](#)

[ةمدختسملا تانوكملا](#)

[نيوكتلا](#)

[ةكبش ليل يطيطختلا مسرلا](#)

[\(AAA\) ةبساحملاو ضيوفتلاو ةقداصملا](#)

[ةيرت ماراب ةطيرخ](#)

[\(WLAN\) ةيكلس الال LAN ةكبش نيوكت](#)

[ماعلا نيوكتلا](#)

[نييلحم نيمدختسم عاشنا](#)

[تافلما لقنل FTP نيوكت](#)

[Flash ليل ليحت](#)

[WebAuth login HTML جذومن](#)

[ةشاشلا تاطقل](#)

[ةحصلا نم ققحتلا](#)

[اهجالص او اطاخألا فاشكتسا](#)

ةمدقملا

ةيلحملا ةقداصملا مادختساب ةصصخم بيو ةقداصم نيوكت ةيفيك دننتمسلا اذه حضوي (WLC) ةيكلسال ةيلحم ةكبش مكحت ةدحو لىع

ةيساسألا تابلطتلا

تابلطتلا

رتوي بمكلا نا نم دكأت ،هصيختو WebAuth نيوكت لبق

- حوتفم ةمدخ ةومجم فرعم لىع IP ناونع لىع يوتحي (SSID)
- لخدم ريصقتلا زيزا عيطتسي
- هعقوم ديدحتو (DNS) لاجملا مسا مداخ فيرعت نكمي (ipconfig/all)
- م ادختساب (NSLOOKUP) امامسألا ليلحت نكمي
- تنرتنإلا لىل لوصول ةيناملا

ةمدختسملا تانوكملا

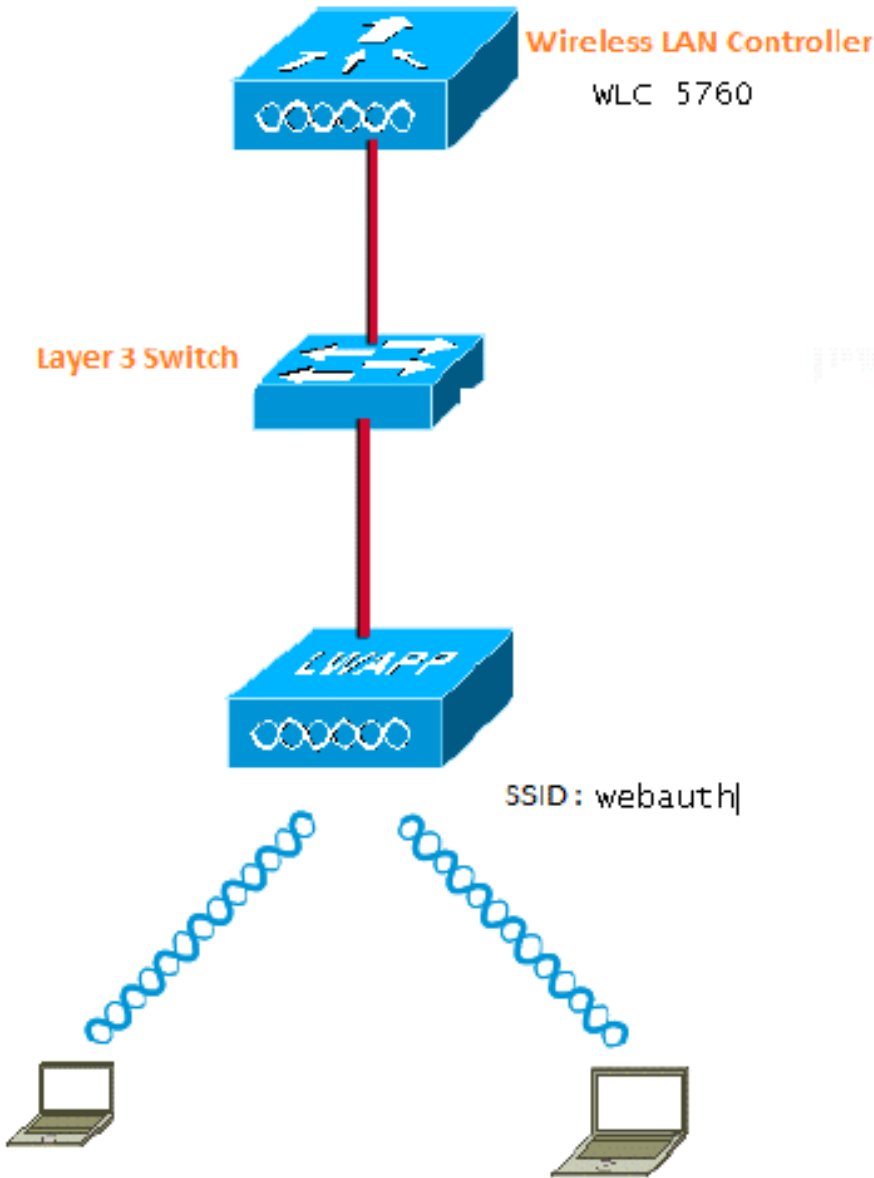
ةيللاتلا ةيداملا تانوكملا وجماربال تارادصإ لىل دننتمسلا اذه يف ةدراولا تامولعملا دننست

- زمر 3,3 ضكري نأ A 5760 WLC
- Cisco Aironet 3600 Series لسلسل نزلو افة في فخر لوصو وة طقن
- Microsoft Windows 7 Native Wireless Solution ليعش التل ماظن

ةصاخ ةي لمعم ةئي ب ي ف ةدوجوملا ةزهجال نم دنن سمل اذه ي ف ةدراول تاملو عمل عاشن ا مت تناك اذ ا (يضا رتفا) حوسمم نيوكتب دنن سمل اذه ي ف ةمدخت سمل ةزهجال ا عيمج تادب رما يال لمحتحمل ريثا تلل كمهف نم دكات ف ، ةرشابم كتك ب ش

نيوكتلا

ةكبش لل يطيختلا مسرلا



ةبسا حمل او ضيوف تلاو ةقدا صملا (AAA)

ةقدا صملا نيوكتب اذه موق ي (AAA) ةبسا حمل او ضيوف تلاو ةقدا صملا نيوكتب ي لي ام ي ف ةدعاقب لاصتالاب نوموق ي نيذلا ءالمعلا ةقدا صم اهي ف متت ةقيرطب ليوختلا تافي صوتو (WLC) ةيكل سلاللا ةيلحمل ةكبشلا ي ف مكحتلا رصنع تانايب

```
aaa new-model
aaa authentication login local_webauth local
aaa authorization network default local
aaa authorization credential-download default local
```

ةٲرت ماراب ةٲرخ

يره اظال IP ناونع نيوكت ةٲففيك لوح ةٲور مسقلا اذه رفوي .map-ةم لعمل نيوكت يلي امي ف ةم لعمل اون نييعة ةٲففيكو (WLC) ةٲكلسالل ةٲلحمل ةكبشلا ي ف مكحتل رصنع ىل ليجست ةحفصو لوخدلا ليجست ةحفصو ههيجوت داعمل URL ناونع ديحت ي ف دعاسي ام دربم اذه ىقلتي قربلا نا تداكأت يغبني ت نا. لشفل ةحفصو جورخل

```
parameter-map type webauth global
virtual-ip ipv4 1.1.1.1
```

```
parameter-map type webauth custom
type webauth
redirect on-success http://www.cisco.com
banner text ^C CC global ip for redirect ^C
custom-page login device flash:webauth_login.html
custom-page success device flash:webauth_success.html
custom-page failure device flash:webauth_failure.html
custom-page login expired device flash:webauth_expired.html
```

ةٲكلسالل LAN ةكبش نيوكت (WLAN)

اذه موقبي 3. ةقبطلا نامأل WLAN ةكبش نيوكت مت WLAN ةكبش نيوكت يلي امي ف ةطساوب ةقداصلملا ةجلام نمضيو local_webauth لىل ةقداصلملا ةمئاق نييعة ب نيوكتلا ةٲلوال ةوطخلل ي ف دوجومل AAA نيوكت وعدي اذهو. نٲلحمل ةكبشلا يمدختسم

```
wlan webauth 1 webauth
```

```
client vlan Vlanx
no security wpa
no security wpa akm dot1x
```

```
no security wpa wpa2
no security wpa wpa2 ciphers aes
security web-auth
security web-auth authentication-list local_webauth
```

```
security web-auth parameter-map custom
```

```
session-timeout 1800
no shutdown
```

ماعل نيوكتلا

مقت مل اذا. كيدل IP و HTTP/HTTPS زاھج بقعة نيكمتم نم دكأت. ماعل نيوكتلا اذه مدختسا بٲيول ةحفص ىل لصحت نل ف، HTTP/HTTPS نيكمتب

```
ip http server
ip device tracking
```

نٲلحمل نيمدختسم عاشن

نېي ل حل م نې م د خ ت س م ء ا ش ن ا ل ا ذ ه م د خ ت س ا

```
username <username> password 0 <password>
```

ت ا ف ل م ل ا ل ق ن ل F T P ن ي و ك ت

ت ا ف ل م ل ا ل ق ن ل F T P ن ي و ك ت ل ا ذ ه م د خ ت س ا

```
ip ftp username <username>
ip ftp password <password>
```

Flash ل ا ل ل ي م ح ت

ر م ا ع م : ق ر ب ل ا ل ي ل ا د ر ب م HTML ص ص خ م in order to upload ا ذ ه ت ل م ع ت س ا

```
5760# copy ftp://x.x.x.x/webauth_login.html flash:
```

Flash: ي و ت ح م ي ل ع ل ا ث م ي ل ي ا م ي ف

```
w-5760-2#dir flash:
```

Directory of flash:/

```
64649 -rw-      1164   Oct 7 2013 04:36:23 +00:00 webauth_failure.html
64654 -rw-      2047   Oct 7 2013 13:32:38 +00:00 webauth_login.html
64655 -rw-      1208   Oct 7 2013 04:34:12 +00:00 webauth_success.html
64656 -rw-         900   Oct 7 2013 04:35:00 +00:00 webauth_expired.html
64657 -rw-     96894   Oct 7 2013 05:05:09 +00:00 web_auth_logo.png
64658 -rw-     23037   Oct 7 2013 13:17:58 +00:00 web_auth_cisco.png
64660 -rw-       2586   Oct 7 2013 13:31:27 +00:00 web_auth_aup.html
```

ج ذ و م ن WebAuth_login HTML

ا ل ي ذ ل ا و ، HTML ف ر ع ي ر و ط م ك ا ر ش ا ك ي ل ع ب ج ي ف ، ص ي ص خ ت و ا ل ي د ع ت ي ا ل ا ج ا ت ح ي ا ذ ه ن ا ك ا ذ ا
ل Cisco ل ة ي ن ق ت ل ا ة د ع ا س م ل ا ز ك ر م ه ي ط غ ي

```
<HTML><HEAD>
<TITLE>Authentication Proxy Login Page</TITLE>
<script type="text/javascript">
var pxypromptwindow1;
var pxysubmitted = false;
function submitreload() {
    if (pxysubmitted == false) {
        pxypromptwindow1=window.open('', 'pxywindow1',
'resizable=no,width=350,height=350,scrollbars=yes');
        pxysubmitted = true;
        return true;
    } else {
        alert("This page can not be submitted twice.");
        return false;
    }
}
</script>
<meta http-equiv="Content-Type" content="text/html; charset=UTF-8">
<style type="text/css">
body {
    background-color: #ffffff;
}
```

```
</style>
</HEAD>
<BODY>
<H1></H1>
<center>
<H2> Wireless Guest Access Web Authentication</H2>
<center>
<iframe src="http://192.168.2.91/flash:web_auth_aup.html" width="950" height="250"
scrolling="auto"></iframe><BR><BR>

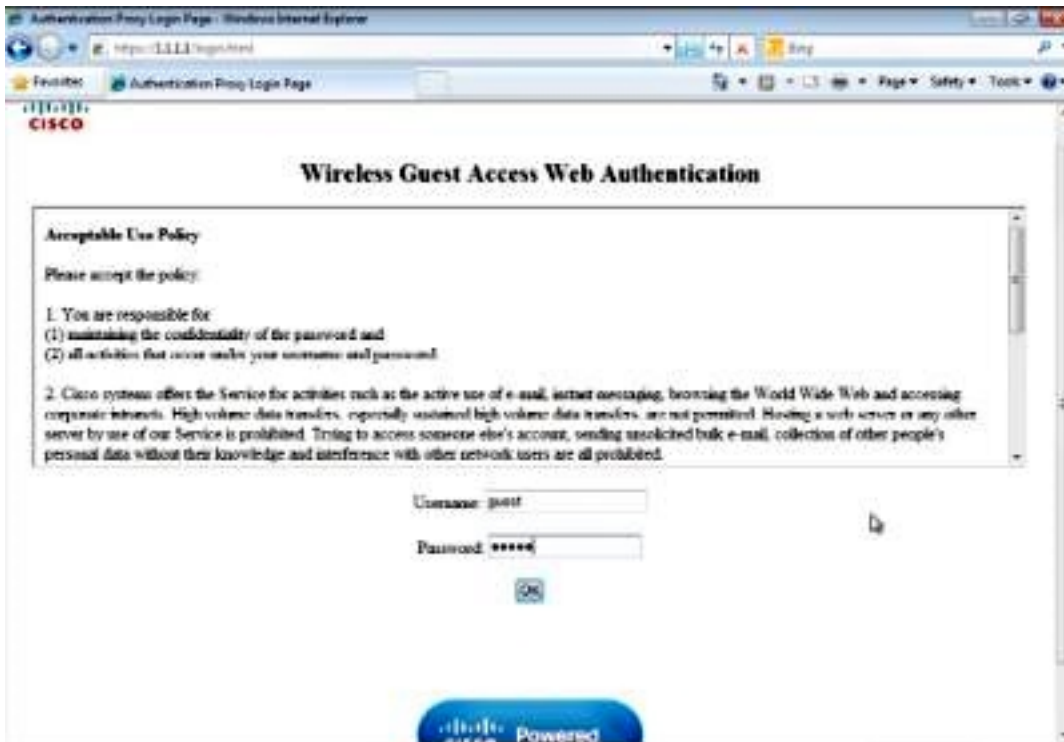
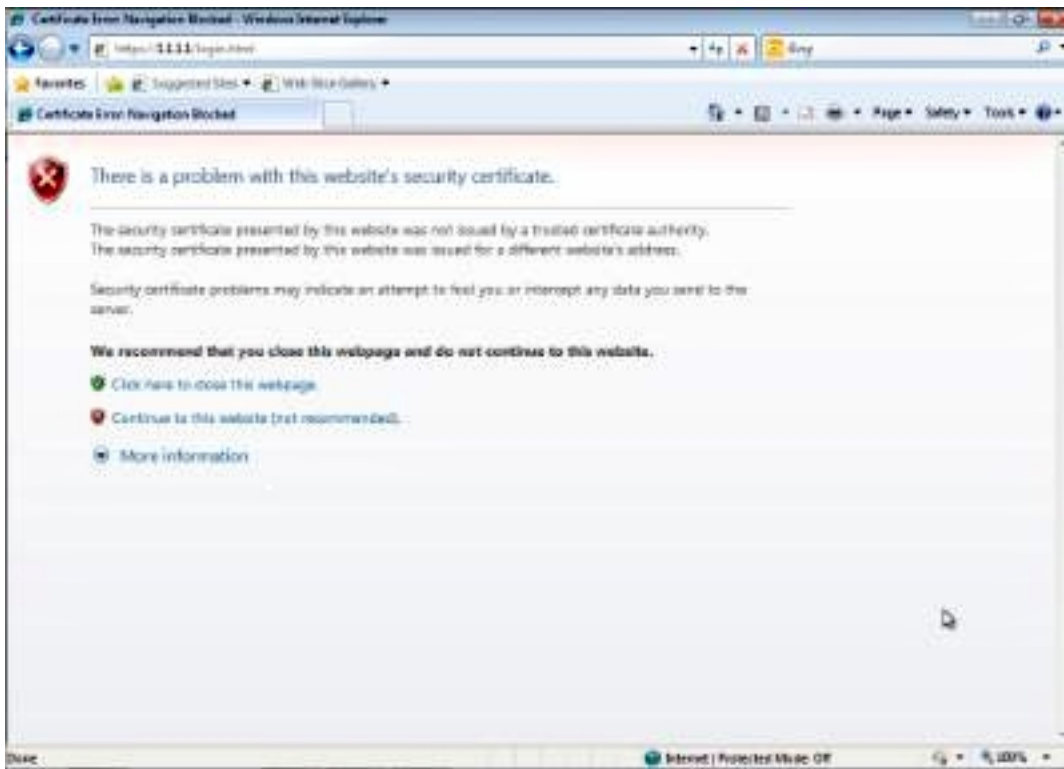
<FORM method=post action="/" target="pxywindow1">
  Username: <input type=text name=uname><BR><BR>
  Password: <input type=password name=pwd><BR><BR>
  <input type=submit name=ok value=OK   onClick="return submitreload();">
</FORM><noscript>
<BR>
<UL>
<H2><FONT COLOR="red">Warning!</FONT></H2>
<p>JavaScript should be enabled in your Web browser
  for secure authentication</p>
<LI>Follow the instructions of your Web browser to enable
  JavaScript if you would like to have JavaScript enabled
  for secure authentication</LI>
<BR>OR<BR><BR>
<LI> Follow these steps if you want to keep JavaScript
  disabled or if your browser does not support JavaScript
  <OL><BR>
    <LI> Close this Web browser window</LI>
    <LI> Click on Reload button of the original browser window</LI>
  </OL></LI>
</UL>
</noscript>
<center>
<p>&nbsp;</p>

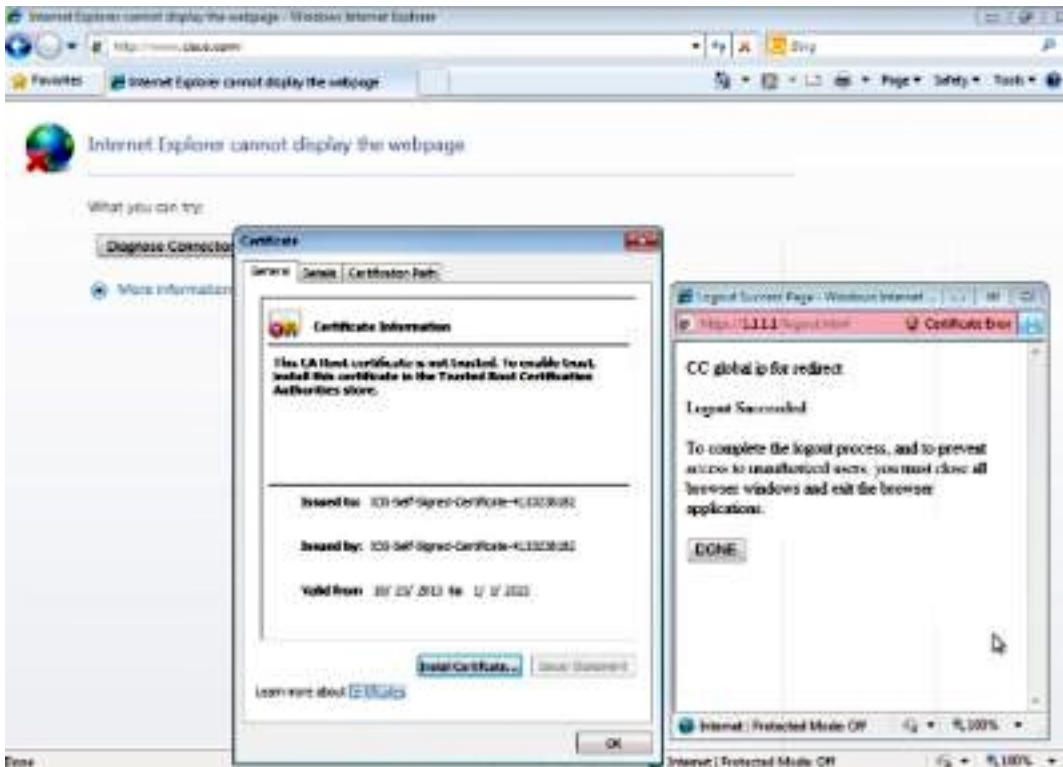
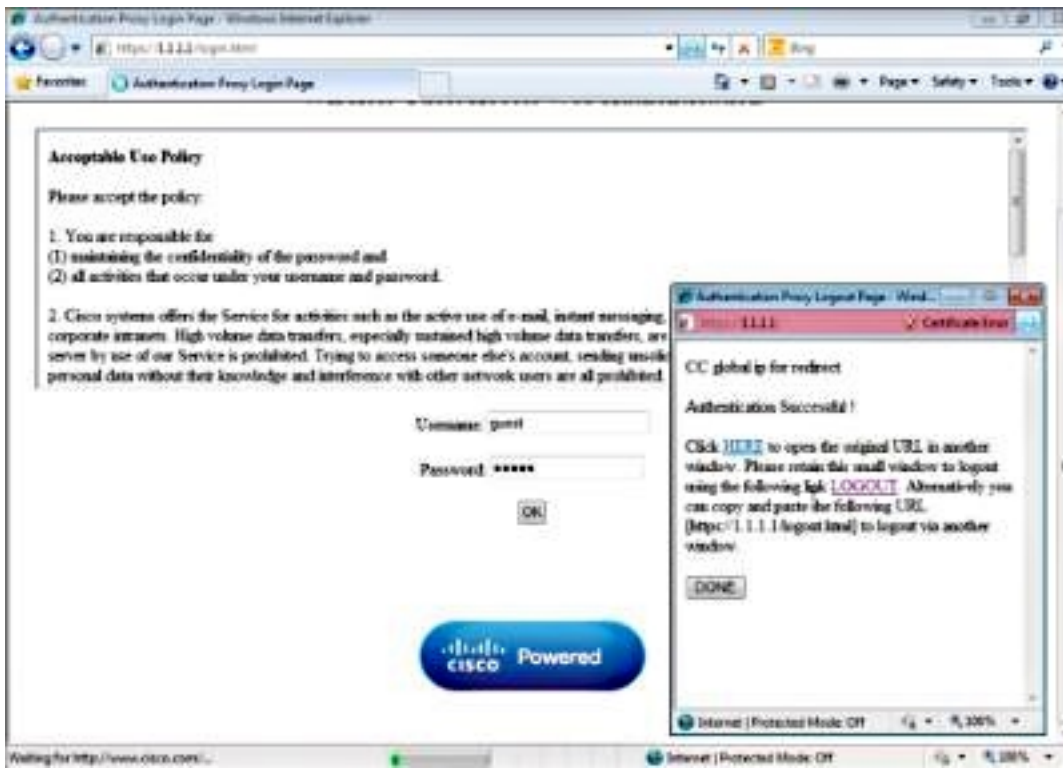
</center>
</BODY></HTML>
```

ةشاشلا تاطقل

للمعملانم ةشاشلا تاطقل ضع بيلي اميف:

ايئاقلت ههيجوت داعيو WLAN ةكبش ب للمعملان لصتي:





ةحصلنا نم ققحتلا

نيوكتلا اذه ةحص نم ققحتلل ءارجا ايلاح دجوي ال

اهحالص او ءاطخ ال فاشكتسا

نيوكتلا اذهل اهحالص او ءاطخ ال فاشكتسال ءدحم تامولعم ايلاح رفوت ال

ةمچرتل هذه ل و ح

ةلأل تاي نقتل ن م ة و مچ م ادخت ساب دن تسم ل ا ذه Cisco ت مچرت
م ل ا ل اء ان ا ع مچ ي ف ن م دخت س م ل ل م عد و ت م م م دقت ل ة يرش ب ل و
امك ة ق ي ق د ن و ك ت ن ل ة ل ا ة مچرت ل ض ف ا ن ا ة ظ ح ال م ي ج ر ي . ة ص ا خ ل ا م ه ت غ ل ب
Cisco ي ل خ ت . ف ر ت م م مچرت م ا م د ق ي ي ت ل ا ة ي ف ا ر ت ح ال ا ة مچرت ل ا م ل ا ح ل ا و ه
ل ا ا م اء ا د ع و ج ر ل ا ب ي ص و ت و ت ا مچرت ل ا هذه ة ق د ن ع ا ه ت ي ل و ئ س م Cisco
Systems (ر ف و ت م ط ب ا ر ل ا) ي ل ص ا ل ا ي ز ي ل ج ن ا ل ا دن ت س م ل ا