

# WLC ىلع بيولا ةقداصم ليك ونيوكت

## تايوتحمل

[ةمدقملا](#)

[ةيساسال تابلطتملا](#)

[تابلطتملا](#)

[ةمدختسملا تانوكملا](#)

[تاجالطصلا](#)

[\(WLC\) ةيكلسال ةيلحملا ةكبشلا يف مكحتلا رصنع ىلع بيولا ةقداصم ليك ونيوكت](#)

[WLC ىلع بيولا ةقداصم ليك ونيوكت](#)

[تانويوكتلا](#)

[ةحصللا نم ققحتلا](#)

[ةلص تاذا تامولعم](#)

## ةمدقملا

مكحت ةدحو ىلع بيولا ةقداصم ليك ونيوكتلا ةمدختسملا اذم دنتسملا اذم مدقي (WLC) ةيكلسال ةيلحملا ةكبش.

## ةيساسال تابلطتملا

### تابلطتملا

نيوكتلا اذم ةلواحم لبق ةيلالتا تابلطتملا ءافيتسا نم دكأت:

- Cisco WLCs و (ي نث) ةطقن ذفنم نزو فيفيخ نم ليكشنتلا نم ةفرعم ىقلا تي.
- طاقن يف مكحتلا/LWAPP (Lightweight) ءضولا يف لوصول ةطقن لوكتوربب ةفرعم اءادما و (CAPWAP) ةيكلسال لوصول بيولا ةقداصم ةفرعم.

### ةمدختسملا تانوكملا

ةيلالتا ةيداملا تانوكملا وءجماربال تارادصلا ىل دننتسملا اذم يف ةءراول تامولعملا دننتست:

- Cisco 4400 WLC رادصلا، تباثلا ءم انربلا لغشي يذلا 7.0.116.0
- Cisco 1130AG Series LAP ءلسلسلا نم Lightweight ءضولا يف لوصول ةطقن
- 4.2 رادصلا، تباثلا ءم انربلا لغشي يذلا Cisco 802.11a/b/g ءيكلسال لءمءلا ئيها م ءصاخ ةيلعم ةئيبي يف ءءووملا ءزهال نم دننتسملا اذم يف ءءراول تامولعملا ءاشنإ م تناك اذ. (يضا رتفا) ءوسمم نيوكتب دننتسملا اذم يف ءمدختسملا ءزهال ءيمء ءءب رما يال لمحتحمل ريثاثلل كمءف نم دكأتف، ءرشابم كءكبش.

### تاجالطصلا

[تاجالطصلا لوء تامولعملا نم ءيزم ىلع لوصول ءي نقتلا Cisco تاجيملت تاجالطصلا ءءار](#)

## ةكبشلا يف مكحتلا رصنع ىلع بيولا ةقداصم ليكو (WLC) ةيكلساللا ةيلحملا

تاوطخلا هذه بيولا ةقداصم بةق بسم ةفرعم هي دل ئراقلا نأ دننتس مل اذه ضررت في ةيكلساللا ةيلحملا ةكبشلا يف مكحتلا مئوق ىلع بيولا ةقداصم نيوكت بةق لعت مل ةيلمع حرشت يتلا تادنتس مل هذه ةءارق بةق م ق ، اديج ام دختسم تنك اذا Cisco. م (WLCs) لصف تلاب بيولا ةقداصم:

- [ةيكلساللا \(LAN\) ةيلحملا ةكبشلا مكحت ةدحول بيولا ةقداصم نيوكت لاثم](#)
- [\(LAN\) ةيلحملا ةكبشلا مكحت تادحوم بيول ةيجراخلا ةقداصم نيوكت لاثم](#)  
[ةيكلساللا](#)
- [ةيكلساللا ةيلحم ةكبش مكحت ةدحوم اءحالص او بيولا ةقداصم اءاخأ فاشكتسا \(WLC\)](#)

7.0.116.0 رادصلا ، WLC مادختساب بيولا ةقداصم ليكو ةزيم لءاخ م

ءطساوب اءنيوكت نكمي تنرتن اءادع م عاونأ ةءالء ىلع بيو ضرعتسم يوتحي مءدختسم:

- يءاقلءال فشكل
- ماظنلا ليكو
- يودي

نم ضرعتسم لي هءنيكمت م يودي بيو ليكو مهي دل نيءلا ءالمءال ةزيملا هذه نكمت مكحتلا ةدحوم بيولا ةقداصم ليهست

ءيودي ليكول اءادع لليمءال نيوكت م اذا ، بيولا ةقداصم اءنيوكت م ةكبش يف ءاشن م لليمءال نكمتي نل مء نمو هذه ليكول ذفانم لي مكحتلا ةدحوم ءست نل ءءفص يء لي لوصول مءدختسم لي ءءعتي ، ءءاولا يف . مكحتلا ةدحوم TCP لاصلءا ةكبشلا لي لوصول او ةقداصم ل لوءد ليءست

ءدحوم بيءتست ، "بيولا ةقداصم ليكو" ةزيم نيكمت عم URL اونع يء لليمءال بلطي امءنع يءاقلءال فشكل تنرتن ليكو اءادع ربيءت مءدختسم ل ءبللطم بيو ءءفص ب مكحتلا ءيول ءادع نع .

ءزيملا هذه نيوكت ءعب . ضرعتسم ل ءيودي ليكول اءادع اءقف ءيلمءال هذه عنمء بيولا ةقداصم ءن لءل ءنيوكت اءادع ربيءت مءدختسم ل لوصول مءدختسم ل نكمي

ذفانم ل رءكأ اءنأل 3128 و 8080 و 80 ذفانم ل ءفيظولل هذه ربيءت مءي ، يءارءف لءش ب بيول ل ليكول مءاخلل امءدختسا

## WLC ىلع بيولا ةقداصم ليكو نيوكت

ءننتس مل اذه يف ءءصوملا ءازيملا نيوكت ءامولعم كل مءءء ، مسقلا اذه يف

### ءاننيوكءال

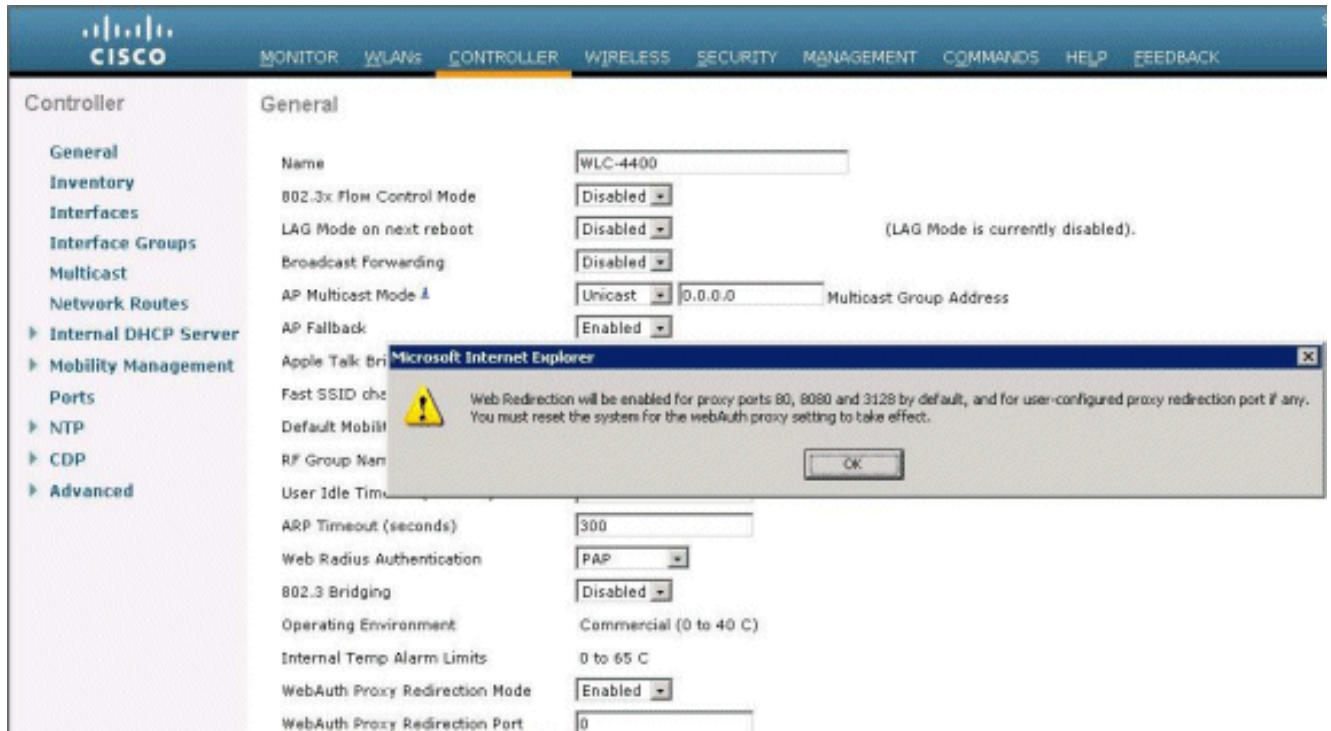
(GUI) ءيموسرلا مءدختسم ل ءءاو مءدختساب بيولا ةقداصم ليكو نيوكتل ءاوطءال هذه لمكأ بول مكحتلا ةدحوم

1. ماع > مكحتلا دحور تخأ، مكحتلا دحوب ةصاخلا (GUI) ةيموسرلا مدختسملا ةحواو نم.
2. ليك و هجوت ةداعا عضو ةلدس نملا ةمئاقلا نم **Enabled** رتخأ، WebAuth ليك و نيكم تل WebAuth.

The screenshot shows the Cisco WebUI interface for a Controller (WLC-4400). The 'General' tab is active, and the 'WebAuth Proxy Redirection Mode' is set to 'Enabled' and 'WebAuth Proxy Redirection Port' is set to 'Enabled'. A red box highlights these two settings.

Parameter	Value
Name	WLC-4400
802.3x Flow Control Mode	Disabled
LAG Mode on next reboot	Disabled
Broadcast Forwarding	Disabled
AP Multicast Mode	Unicast
AP Fallback	Enabled
Apple Talk Bridging	Disabled
Fast SSID change	Disabled
Default Mobility Domain Name	WLAN-LAB
RF Group Name	WLAN-LAB
User Idle Timeout (seconds)	300
ARP Timeout (seconds)	300
Web Radius Authentication	PAP
802.3 Bridging	Disabled
Operating Environment	Commercial (0 to 40 C)
Internal Temp Alarm Limits	0 to 65 C
WebAuth Proxy Redirection Mode	Enabled
WebAuth Proxy Redirection Port	Enabled

3. بيولا ةقداصم ليك و ذفنم مقرر لخدأ، WebAuth ليك و ذفنم هجوت ةداعا صن ع برم ي ف. هجوت ةداعا مكحتلا دحوا هيل عمست يتلا ذفانملا ماقرا نم اذه صنلا ع برم نوكتي تمق اذا. ضررت في 3128، و 8080، 80 ءانيم ةثال ل، ايضارثفا. بيولا ةقداصم ليك و ليك بجيف، ميقلل هذه ريف ذفنم يا ل بيولا ةقداصم هجوت ةداعا ذفنم نيكوتت هذه ديدحت ةميقلال.



#### 4. قبطي ةق ققط .

رمأل اذ رادصإب مق ،رمأوالا رطس ةهجاو نم WebAuth لئو نئوكتل

```
config network web-auth proxy-redirect {enable | disable}
```

رمأل مادختساب بيولا ةقداصم ذفنم مقر نئوكتل مق `config network web-auth port <port-number>`.

دعأو نئوكتل ظفح ،(WLC) ةيكلساللا ةيكلجالا يف مكحتللا رصنع نئوكتل درجمب لوعفملا ذفان نئوكتللا حبصي يكل مكحتللا ةدحو ديمهت

## ةحصلال نم ققحتللا

`show network summary` رمأل رادصإب مق ،بيولا ةقداصم لئو نئوكتل ةيكلجالا ةلحاللا ضرعل `show running-config`.

```
(Cisco Controller) >show network summary
```

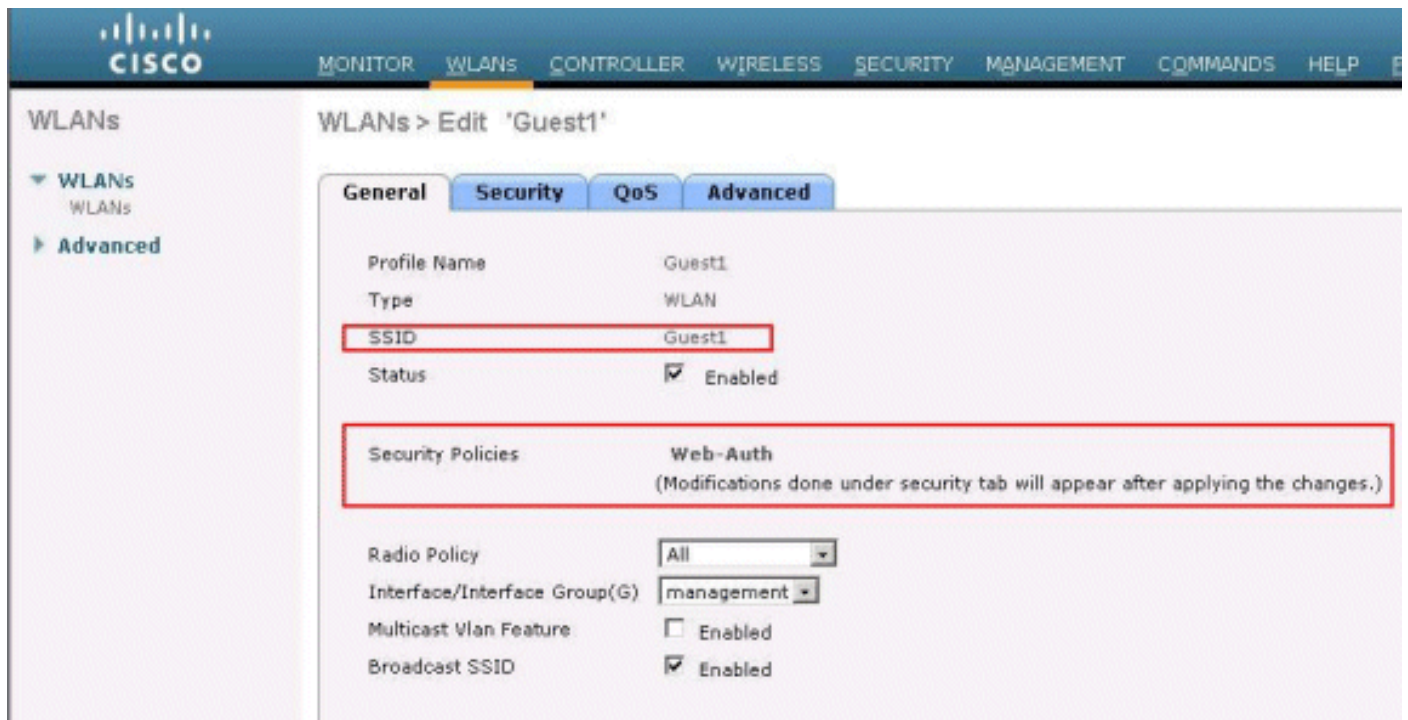
```
RF-Network Name..... WLAN-LAB
Web Mode..... Disable
Secure Web Mode..... Enable
Secure Web Mode Cipher-Option High..... Disable
Secure Web Mode Cipher-Option SSLv2..... Enable
Secure Shell (ssh)..... Enable
Telnet..... Enable
Ethernet Multicast Forwarding..... Disable
Ethernet Broadcast Forwarding..... Disable
AP Multicast/Broadcast Mode..... Unicast
IGMP snooping..... Disabled
IGMP timeout..... 60 seconds
IGMP Query Interval..... 20 seconds
User Idle Timeout..... 300 seconds
ARP Idle Timeout..... 300 seconds
Cisco AP Default Master..... Disable
```

AP Join Priority..... Disable  
 Mgmt Via Wireless Interface..... Disable  
 Mgmt Via Dynamic Interface..... Disable  
 Bridge MAC filter Config..... Enable  
 Bridge Security Mode..... EAP

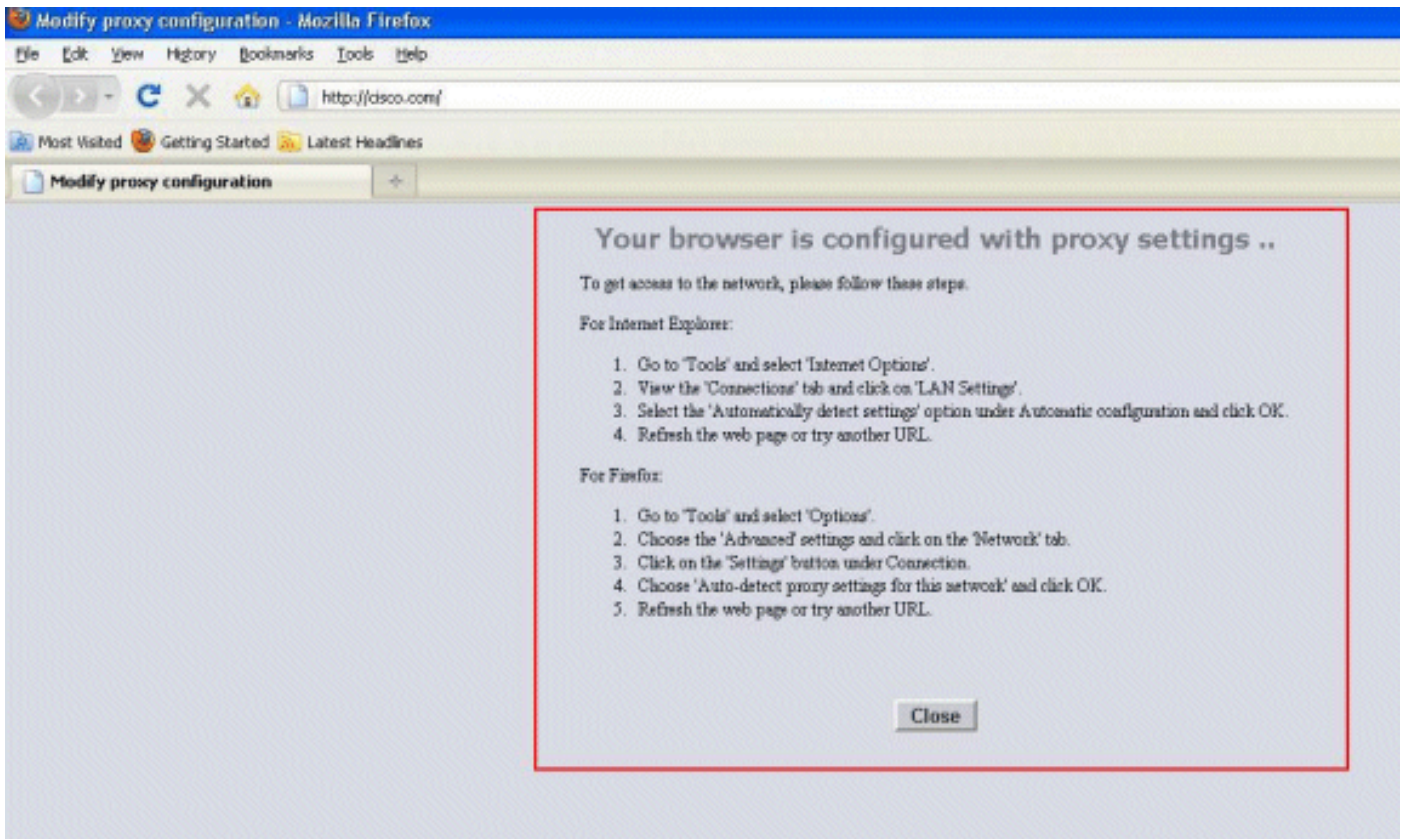
--More-- or (q)uit

Mesh Full Sector DFS..... Enable  
 Apple Talk ..... Disable  
 AP Fallback ..... Enable  
**Web Auth Redirect Ports ..... 80**  
**Web Auth Proxy Redirect ..... Enable**  
 Fast SSID Change ..... Disabled  
 802.3 Bridging ..... Disable  
 IP/MAC Addr Binding Check ..... Enabled

ب.ي.ول.ا.ق.د.ا.ص.م.ل.ه.ن.ي.و.ك.ت.ب.ا.ن.م.ق.ي.ذ.ل.ا.ف.ي.ض.ل.ا.س.س.ي.د.ب.ا.ي.ك.ل.س.ا.ل.ا.ي.م.ع.ل.ص.و.ن.ا.ن.ع.د.،.ن.أ.ل.

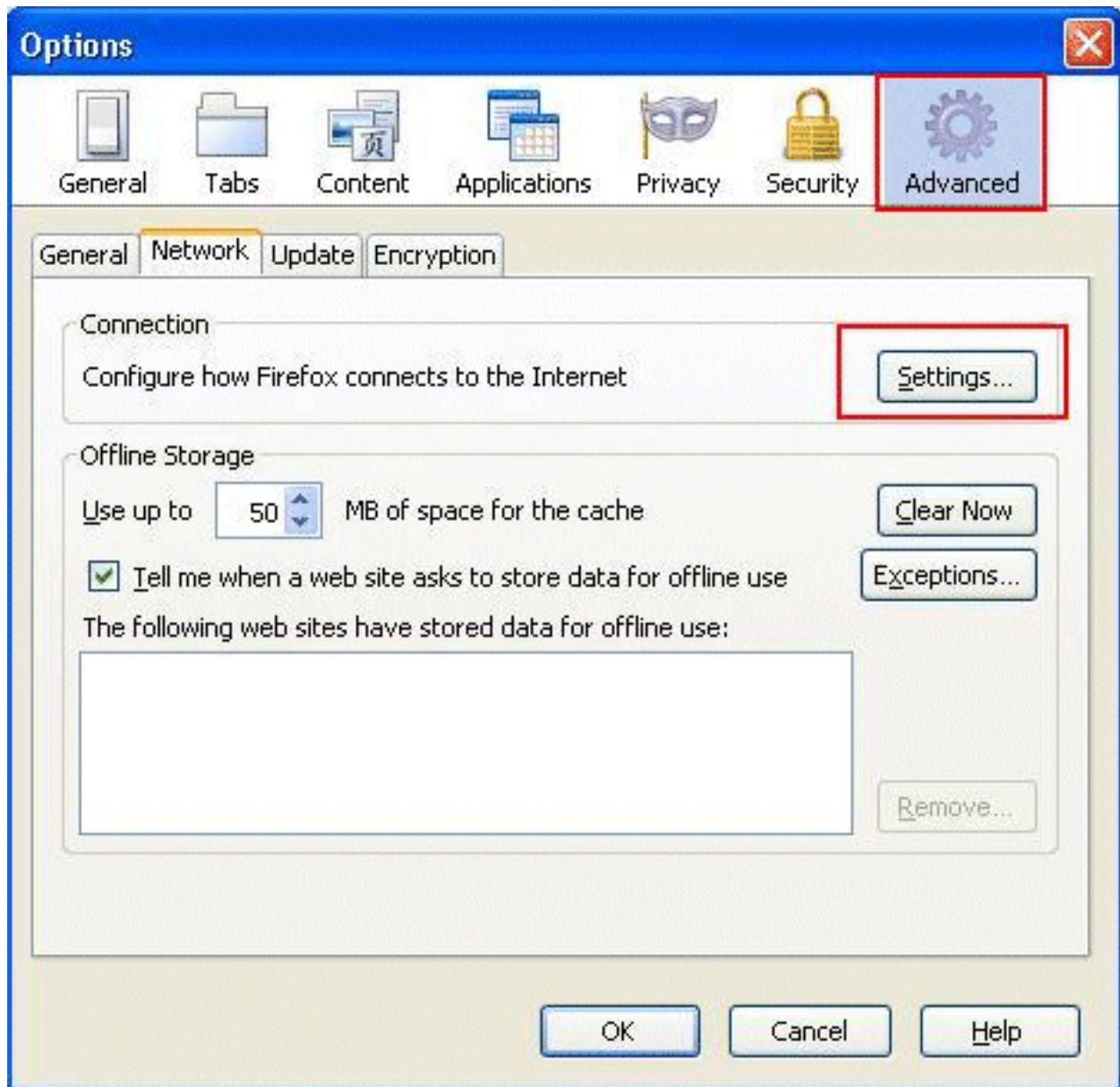


IP. ن.ا.و.ن.ع.ي.ل.ع.ل.ص.ح.ي.و. WLAN Guest1 ب.ل.ي.م.ع.ل.ا.ل.ص.ت.ي.،.ي.ل.خ.ا.د. DHCP م.د.ا.خ.ك.ي.د.ل.ن.أ.ض.ا.ر.ت.ف.ا.ب. ا.ر.ظ.ن.،. (www.cisco.com،.ل.ا.ث.م.ل.ا.ل.ي.ب.س.ي.ل.ع.) URL ن.ا.و.ن.ع.ي.ل.ل.ا.ل.و.ص.و.ل.ا.ل.ي.م.ع.ل.ا.ل.و.ا.ح.ي.ا.م.د.ن.ع. م.د.خ.ت.س.ت.ي.ت.ل.ا.م.ك.ح.ت.ل.ا.ة.د.ح.و.ب.ي.ح.ت.س.ت.،.ل.ي.م.ع.ل.ا.ل.ض.ر.ع.ت.س.م.ي.ل.ع.ي.و.د.ي.ل.ا.ل.ي.ك.و.ل.ا.ن.ي.ك.م.ت.ل. ف.ش.ك.ل.ل.ت.ن.ر.ت.ن.ا.ل.ي.ك.و.ت.ا.د.ا.د.ع.ا.ر.ي.ي.غ.ت.ب.م.د.خ.ت.س.م.ل.ا.ة.ب.ل.ا.ط.م.ع.م.ب.ي.ول.ا.ة.ق.د.ا.ص.م.ل.ي.ك.و.ة.ز.ي.م. ل.ي.ك.و.ل.ا.ت.ا.د.ا.د.ع.ا.ن.ع.ا.ي.ئ.ا.ق.ل.ت.

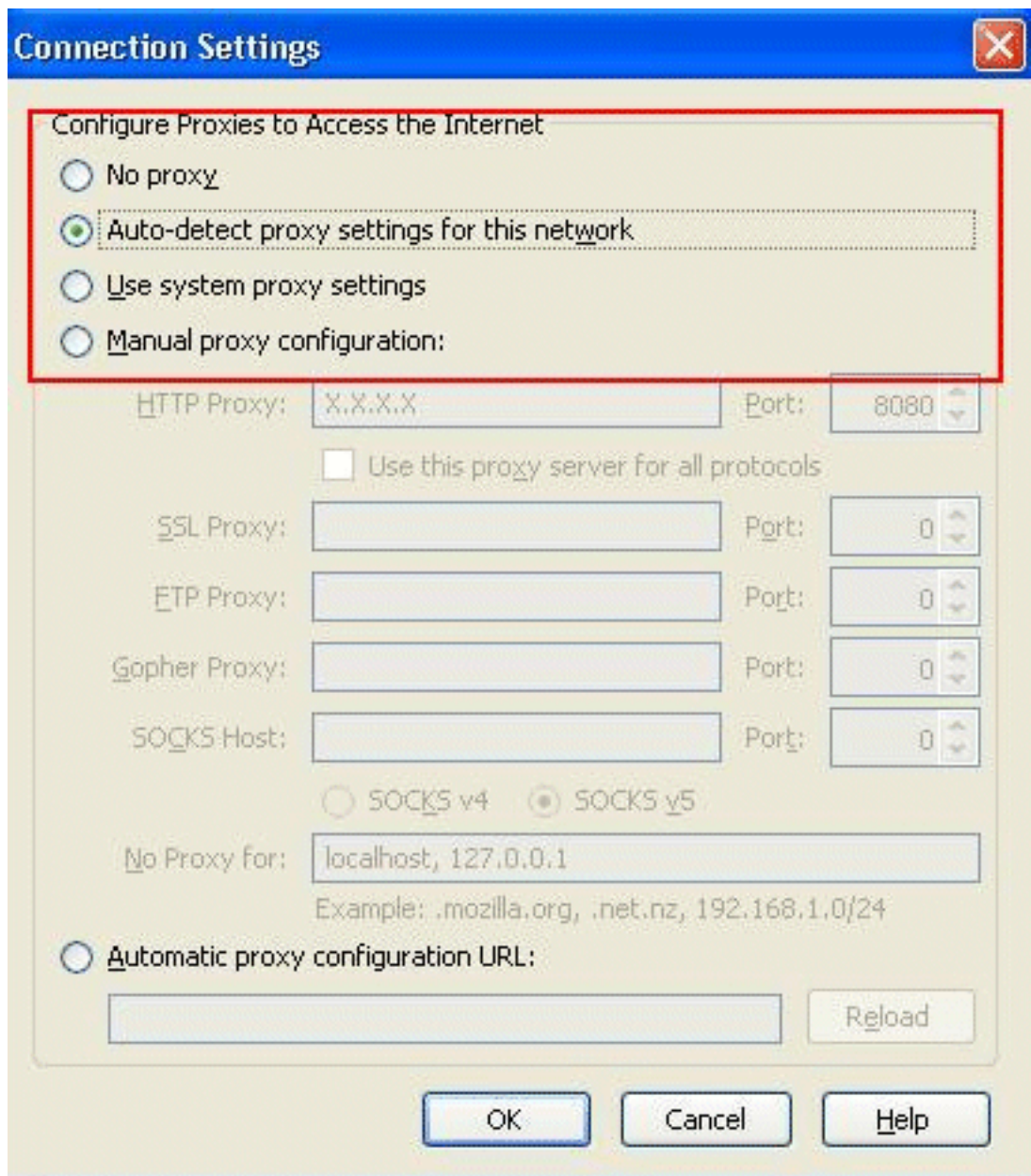


عيطتسي تنأ، انه .يودي لايكولا تاداعل لي طعت بجي هنأ ليمعلا كردي، ةطقنلا هذه دنع  
3.6 ةغيص Firefox لىل دادعلا لىكويودي زجعي نأ فيك تيأر

1. ةمدقتم تاراخي ددح مث، تاراخي > تاودأ ددح، Firefox حفصتم نم.
2. ددح مث، ةكبشلا بيوبتلا ةمالع لىل رقنا.  
تاداعلا



هذه ل لېكولا تاداعال ئاقولتلا فشكلا دح، "لاصتالا تاداعال" راطا ي ف 3.



ةكبشلا

متمتس، ةرملا هذه. ىرخأ ةرم URL لىل لوصولو لواحو ضرعتسم لاشي دجتب مق، اذه لامك ادرجمب دامتعالاتان ايب لىمعل كل رفوي نأ نكمي. بىولوا ةقداصم ةحفص لىل كهيجوت ةداعا فويضلا ةكبش لىل لوخدلا ليجست نكنكميو.



# Login

## Welcome to the Cisco wireless network

Cisco is pleased to provide the Wireless LAN infrastructure for your network. Please login and put your unified wireless solution to work.

User Name

Password

Submit

## قلمص تاذا تامولعم

- [قلمص تاذا تامولعم \(LAN\) قلمص تاذا تامولعم](#)
- [قلمص تاذا تامولعم \(LAN\) قلمص تاذا تامولعم](#)
- [قلمص تاذا تامولعم \(WLC\) قلمص تاذا تامولعم](#)
- [Cisco 7.0.116.0 رادصلال، نم قلمص تاذا تامولعم \(LAN\) قلمص تاذا تامولعم](#)
- [Cisco Systems - تادنتس مل او ينقتلا معدلا](#)

ةمچرتل هذه لوج

ةللأل تاي نقتل نم ةومچم مادختساب دن تسمل اذه Cisco تچرت  
ملاعلاء انءمچ يف نيمدختسمل معدى وتحم مي دقتل ةيرشبلاو  
امك ةقيد نوك تنل ةللأل ةمچرت لصف أن ةظحال مچرئ. ةصاغل مهتغب  
Cisco يلخت. فرتحم مچرت مامدقي يتل ةيفارتحال ةمچرتل عم لالحل وه  
ىلإ أمئاد عوچرلاب يصوت وتامچرتل هذه ةقد نع اهتيلوئسم Cisco  
Systems (رفوتم طبارلا) يلصلأل يزىلچنلإل دن تسمل