

ءاطخأل ا فاشككس ال يب ايس نال ا ططخمل ا E1 ةق بطلل اهال صا و

المحتويات

- [المقدمة](#)
- [المتطلبات الأساسية](#)
- [المتطلبات](#)
- [المكونات المستخدمة](#)
- [الاصطلاحات](#)
- [مخطط انسيابي](#)
- [معلومات ذات صلة](#)

[المقدمة](#)

يوفر هذا المستند مخطط انسيابي يمكنك استخدامه لاستكشاف أخطاء الطبقة 1 وإصلاحها.

[المتطلبات الأساسية](#)

[المتطلبات](#)

لا توجد متطلبات خاصة لهذا المستند.

[المكونات المستخدمة](#)

لا يقتصر هذا المستند على إصدارات برامج ومكونات مادية معينة.

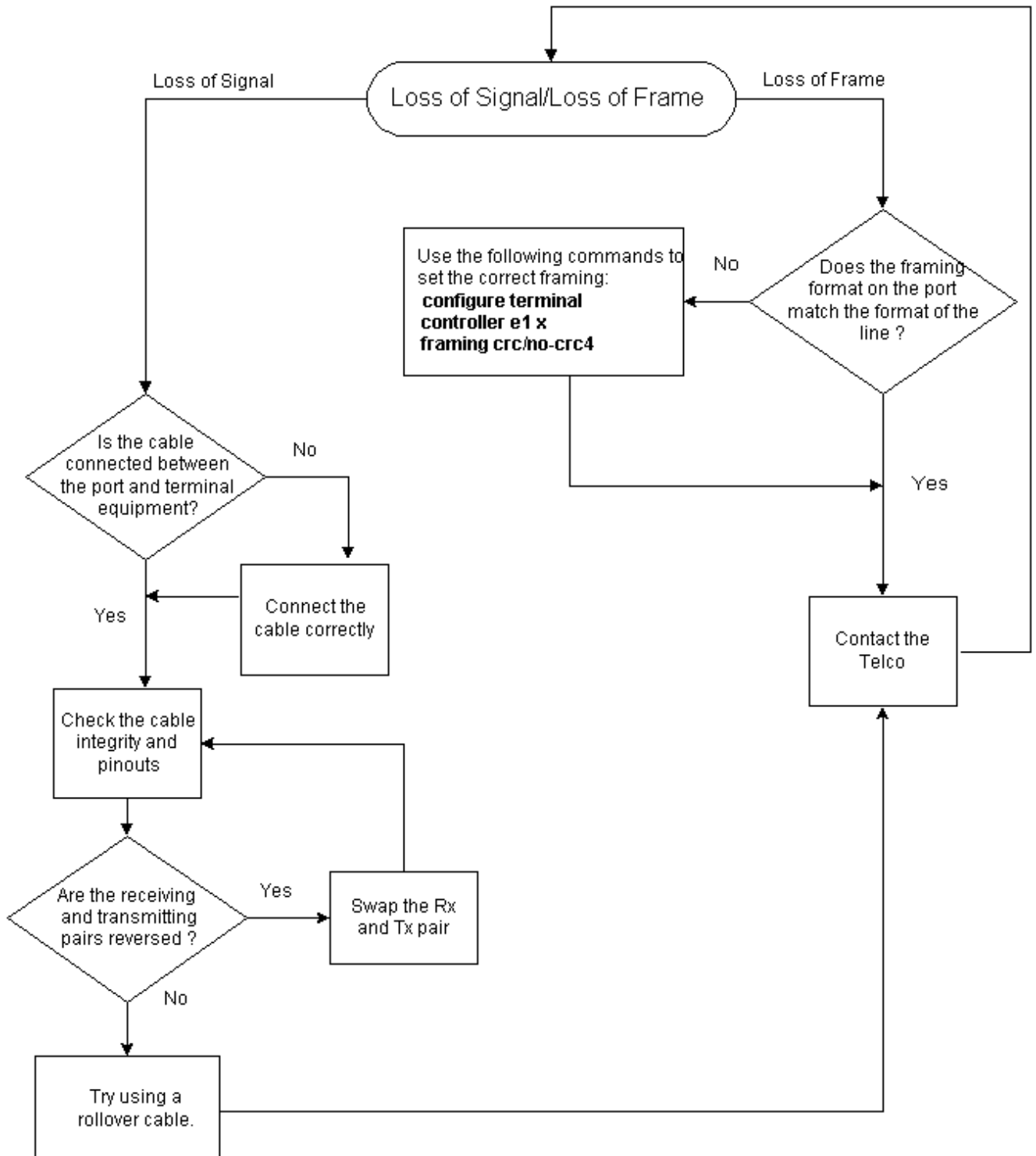
تم إنشاء المعلومات الواردة في هذا المستند من الأجهزة الموجودة في بيئة معملية خاصة. بدأت جميع الأجهزة المستخدمة في هذا المستند بتكوين ممسوح (افتراضي). إذا كانت شبكتك مباشرة، فتأكد من فهمك للتأثير المحتمل لأي أمر.

[الاصطلاحات](#)

للحصول على مزيد من المعلومات حول اصطلاحات المستندات، ارجع إلى [اصطلاحات تلميحات Cisco التقنية](#).

[مخطط انسيابي](#)

لترى المزيد من المعلومات، انقر مربعات الأوامر.



معلومات ذات صلة

- [أستكشاف أخطاء E1 وإصلاحها](#)
- [أستكشاف أخطاء تنبيه E1 وإصلاحها](#)
- [أستكشاف أخطاء حدث E1 وإصلاحها](#)
- [أستكشاف أخطاء PRI E1 وإصلاحها](#)
- [إختبار الاسترجاع ذو التوصيل الثابت لخطوط E1](#)
- [الدعم الفني - Cisco Systems](#)

ةمچرتل هذه لوج

ةللأل تاي نقتل نمة ومة مادختساب دن تسمل اذة Cisco تمةرت
ملاعلاء انء مء مء نمة دختسمل معد و تمة مء دقتل ةر شبل او
امك ةق قء نوك ت نل ةللأل ةمچرت لصف أن ةظحال مء ءرء. ةصاأل مء تءل ب
Cisco ةللخت. فرتمة مچرت مء دقء ةللأل ةل فارتحال ةمچرتل عم لاعل او
ىل إأمءءاد ءوچرلاب ةصوء و تامةرتل هذه ةقء نء اهءل وئس م Cisco
Systems (رفوتم طبارل) ةل صأل ةل ءل ءن إل دن تسمل