

ICM تنرتن | صوصن ررحم مدختسم قوقح

المحتويات

[المقدمة](#)

[المتطلبات الأساسية](#)

[المتطلبات](#)

[المكونات المستخدمة](#)

[الاصطلاحات](#)

[معلومات أساسية](#)

[تعين حقوق المستخدم](#)

[إضافة المستخدم \(المستخدمين\)](#)

[إنشاء مجموعة تحكم مينة](#)

[تعين سمة WebView و Internet Script Editor فقط](#)

[خطأ في محرر النصوص التفاعلية على الإنترنت أثناء حفظ البرامج النصية \[FLT04450444\]](#)

[الحل](#)

[معلومات ذات صلة](#)

المقدمة

يوضح هذا المستند كيفية تعريف حقوق المستخدم عند تحرير البرامج النصية "إدارة جهات الاتصال الذكية (ICM)" باستخدام "محرر البرامج النصية عبر الإنترنت" في بيئة ICM.

المتطلبات الأساسية

المتطلبات

يجب أن يكون لدى قراء هذا المستند معرفة بما يلي:

• Cisco ICM

المكونات المستخدمة

تستند المعلومات الواردة في هذا المستند إلى:

• Cisco ICM، الإصدار 5.0 والإصدارات الأحدث

تم إنشاء المعلومات الواردة في هذا المستند من الأجهزة الموجودة في بيئة معملية خاصة. بدأت جميع الأجهزة المستخدمة في هذا المستند بتكوين ممسوح (افتراضي). إذا كانت شبكتك مباشرة، فتأكد من فهمك للتأثير المحتمل لأي أمر.

الاصطلاحات

معلومات أساسية

يستخدم "محرر البرامج النصية للإنترنت" عنصر تحكم ميزة لتقييد المستخدمين أو فئات المستخدمين من بعض أو كل وظائف برنامج "محرر برامج ICM النصية" أو "محرر برامج إنترنت النصية". على سبيل المثال، يمكن أن يقوم مسؤول برنامج ICM بتقييد بعض المستخدمين من تنفيذ أنواع معينة من تحريرات البرامج النصية.

يمكن لمسؤول النظام استخدام هذه الأساليب لتقييد الوصول إلى ميزات تحرير البرنامج النصي للإنترنت:

- خيارات التحرير
 - عنصر تحكم عقدة البرنامج النصي
- كما يمكن أن يستخدم المسؤول مزيجاً من كلا خيارَي التحكم في الميزات. يتمركز هذا المستند على عنصر تحكم عقدة البرنامج النصي.

تعيين حقوق المستخدم

أكمل هذه الإجراءات المطلوبة لتعيين حقوق المستخدم إلى محرر برامج إنترنت النصية:

1. [إضافة المستخدم \(المستخدمين\)](#)
2. [إنشاء مجموعة تحكم ميزة](#)
3. [تعيين سمة WebView و Internet Script Editor فقط](#)

إضافة المستخدم (المستخدمين)

أكمل الخطوات التالية لإضافة المستخدم (المستخدمين) الذي سيتم تعيين مجموعة الميزات إليه:

1. حدد بداية <برامج> محطة عمل إدارة ICM <مدير التكوين لبدء مدير التكوين. يتم عرض مربع الحوار "إدارة التكوين".
2. حدد أدوات < سرد الأدوات > قائمة المستخدم.
3. انقر فوق إضافة في قسم المستخدم (على اليسار) لإضافة مستخدم جديد. يتم عرض شاشة السمات (راجع [الشكل 1](#)).
4. اكتب المعلومات المناسبة في حقول اسم المجال واسم المستخدم وكلمة المرور وتأكد كلمة المرور. شكل 1 - إضافة مستخدم إلى محرر البرامج النصية على الإنترنت

Attributes

Domain name * ICM60

User name * johndow

Description

Password *****

Confirm password *****

Can create other user accounts

Read only

WebView and Internet Script Editor only

Customer All Customers

Feature control set testfeatureset

A

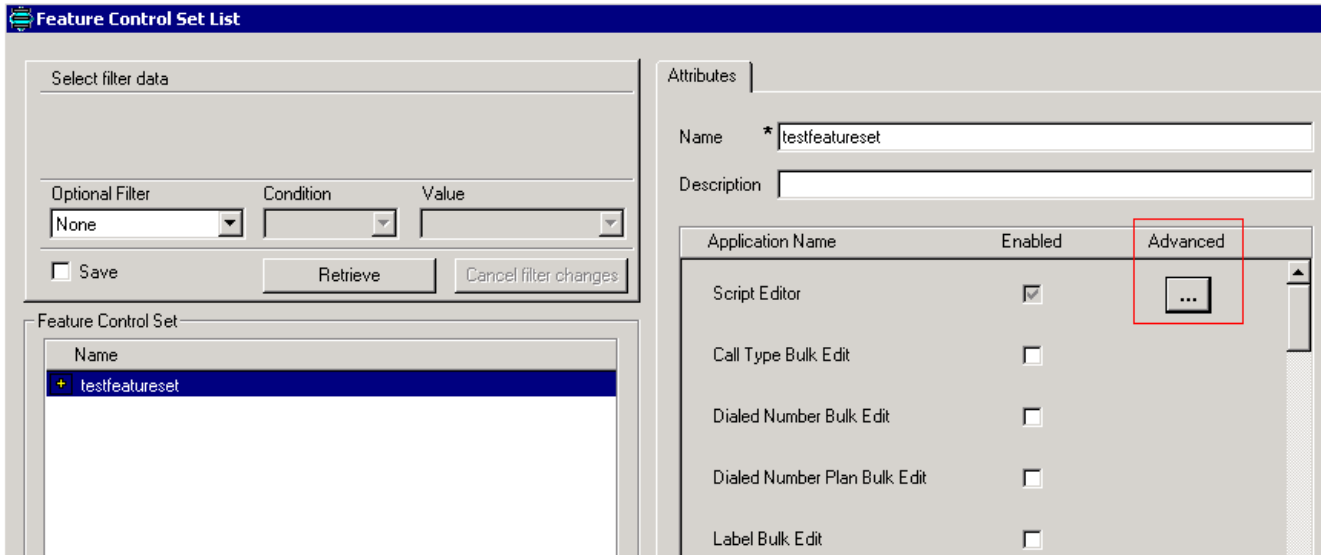
B

5. انقر خانة الاختيار **WebView** و**Internet Script** محرر فقط (راجع السهم A في [الشكل 1](#)).
6. اكتب وصفا في حقل الوصف (إختياري).
7. انقر فوق زر حفظ إطار قائمة المستخدمين.

إنشاء مجموعة تحكم ميزة

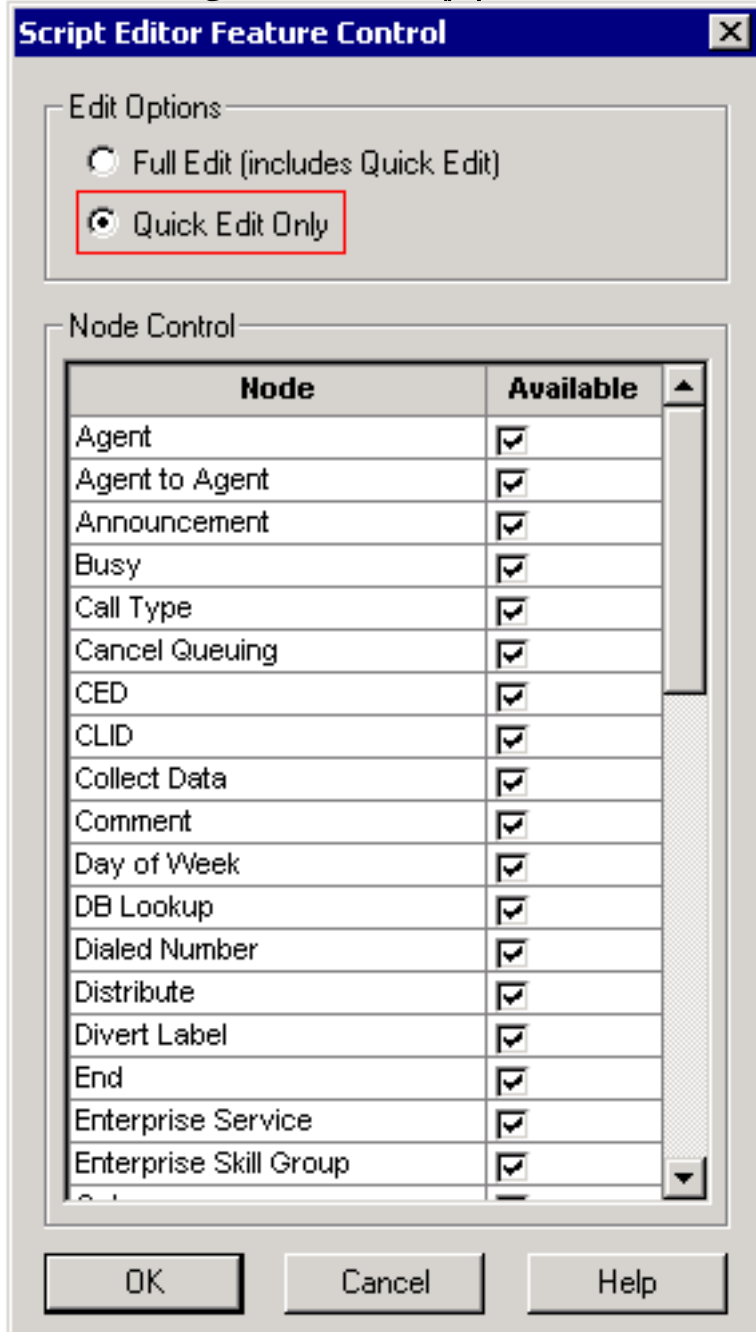
يمكن لمسؤول النظام استخدام مدير تكوين ICM على موزع ICM لإنشاء مجموعة تحكم ميزة. أكمل الخطوات التالية لإنشاء مجموعة تحكم ميزة:

1. حدد بداية <برامج> محطة عمل إدارة ICM <مدير التكوين لبدء مدير التكوين. يتم عرض مربع الحوار "إدارة التكوين".
2. حدد أدوات < أدوات القائمة > قائمة مجموعة التحكم في الميزة.
3. انقر فوق إضافة في قسم مجموعة التحكم في الميزة (على اليسار).
4. انقر فوق علامة التبويب سمات.
5. اكتب اسم مجموعة عناصر تحكم الميزة في حقل اسم علامة التبويب "سمة" (راجع [الشكل 2](#)). يتم عرض الاسم في منطقة مجموعة تحكم الميزة (على اليسار) عند النقر فوق علامة التبويب سمات. **الشكل 2 - قائمة مجموعة التحكم في الميزات**



6. اكتب وصفا في حقل وصف علامة تبويب السمة (إختياري).

7. انقر فوق الزر ... في عمود "خيارات متقدمة" (راجع الشكل 2). يتم عرض نافذة التحكم في ميزة محرر البرامج النصية: شكل 3 - التحكم في ميزة محرر البرامج النصية



8. انقر زر التحرير السريع فقط للراديو.
9. وانقر فوق OK.
10. انقر فوق زر حفظ في إطار مجموعة تحكم الميزة.

تعين سمة WebView و Internet Script Editor فقط

تعين مستخدم بسمة WebView و Internet Script Editor فقط لمجموعة عناصر تحكم ميزات

1. حدد بداية <برامج> محطة عمل إدارة ICM <مدير التكوين لبدء مدير التكوين. يتم عرض مربع الحوار "إدارة التكوين".
2. حدد أدوات < سرد الأدوات > قائمة المستخدم.
3. حدد المستخدم الذي سيتم تعيين مجموعة عناصر تحكم الميزة له.
4. أستخدم مربع القائمة المنسدلة "مجموعة عناصر تحكم الميزات" في علامة التبويب "سمة" (راجع السهم "ب" في الشكل 1) لتحديد مجموعة الميزات للمستخدم الذي حددته في [الخطوة 3](#).
5. طقطقة حفظ.

خطأ في محرر النصوص التفاعلية على الإنترنت أثناء حفظ البرامج النصية [FLT04450444]

عندما تحاول الاتصال ب ISE، يمكنك تسجيل الدخول، وفتح وعرض البرامج النصية، ووضع البرنامج النصي في وضع التحرير؛ ومع ذلك، عندما تحاول حفظ البرنامج النصي، تتلقى <script name> رسالة خطأ .

الحل

يمكن أن يحدث ذلك إذا قام IPS على جدار الحماية بإسقاط الاتصال بسبب حجم طلب HTTP. لحل هذه المشكلة، قم بتعيين جدار الحماية بحيث لا يقوم بإسقاط طلب HTTP.

معلومات ذات صلة

• [الدعم التقني والمستندات - Cisco Systems](#)

ةمچرتل هذه لوج

ةللأل تاي نقتل نم ةومچم مادختساب دن تسمل اذه Cisco تچرت
ملاعلاء انءمچ يف نيمدختسمل معدى وتحم مي دقتل ةيرشبلاو
امك ةقيد نوك تنل ةللأل ةمچرت لصف انءمچم اءمچرئى. ةصاغل مءتبل
Cisco يلخت. فرتحم مچرت مءم دقئى تلى ةى فارتحال ةمچرتل عم لالحا وه
ىل اءمءاد ةوچرلاب ي صوءو تامچرتل هذه ةقदनء اهتيل وئسم Cisco
Systems (رفوتم طبارلا) ي لصال ايزيلچنل دن تسمل