

ةشاش يف دجاوت ةطقن دادع| يننكمي فيك ؟تاسسؤملا تانايب

المحتويات

المقدمة

كيف يمكنني إعداد نقطة باليوب لشاشة بيانات المؤسسات؟

معلومات ذات صلة

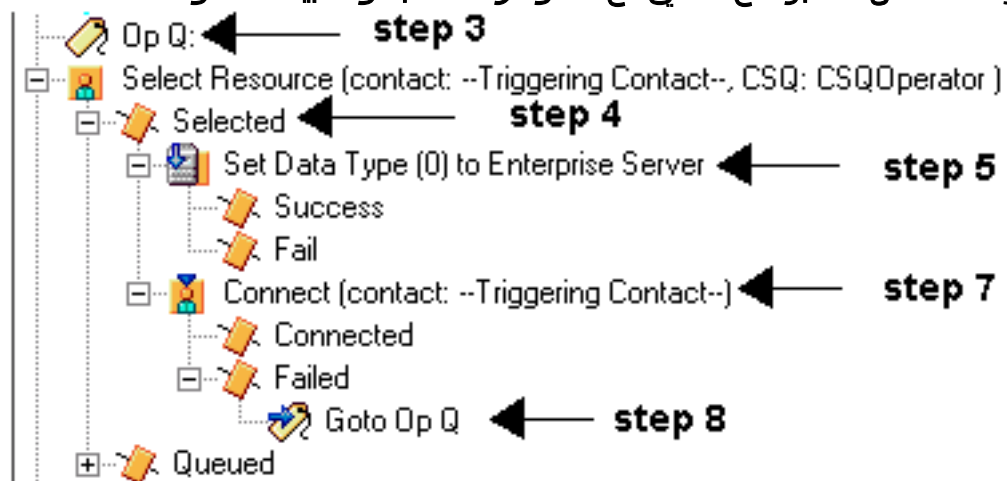
المقدمة

يصف هذا المستند إجراء إعداد نقطة تواجد في شاشة بيانات مؤسسة. يساعد ذلك في إضافة خطوات معينة إلى البرامج النصية الموجودة بالفعل.

س. كيف يمكنني إعداد نقطة باليوب لشاشة بيانات المؤسسات؟

أ. فيما يلي الإجراء الخاص بإنشاء نقطة تواجد في شاشة بيانات المؤسسات:

1. قم بتكوين بيانات المؤسسة كما هو موضح من الصفحة 2-3 إلى الصفحة 2-8 من [دليل مستخدم Cisco Desktop Administrator](#). تضيف هذه الخطوة حقلا مخصصا إلى قائمة الحقول أو بحرر حقلا مخصصا حاليا. ملاحظة: تحتوي الحقول المحددة مسبقا على أرقام فهرس تتراوح من 231 إلى 255 وقد لا يتم تحريرها. قد تستخدم الحقول المخصصة أرقام الفهرس 0-230 وقد يتم تحريرها.
2. قم بتشغيل Cisco Response Applications Script Editor لتعديل النص البرمجي الذي يشر بيانات المؤسسة. شكل 1: البرنامج النصي مع خطوة واحدة مجموعة بيانات المؤسسة



3. قم بإضافة تسمية باسم "op q" قبل تحديد مورد، كما هو موضح في [الشكل 1](#) و [الشكل 2](#). شكل 2: إضافة

Label

General

Enter label name.

Op Q

OK Apply Cancel Help

خطوة تسمية

4. تغيير خطوة تحديد مورد بحيث لا تتصل مباشرة . يظهر فرع المخرجات المحدد بعد أن تقوم بتحديد زر لا يوجد إختيار، راجع [شكل 1](#) و [شكل 3](#). الشكل 3: تحديد خطوة المورد

Select Resource

General

Call Contact: --Triggering Contact--

Resource ID: resourceID

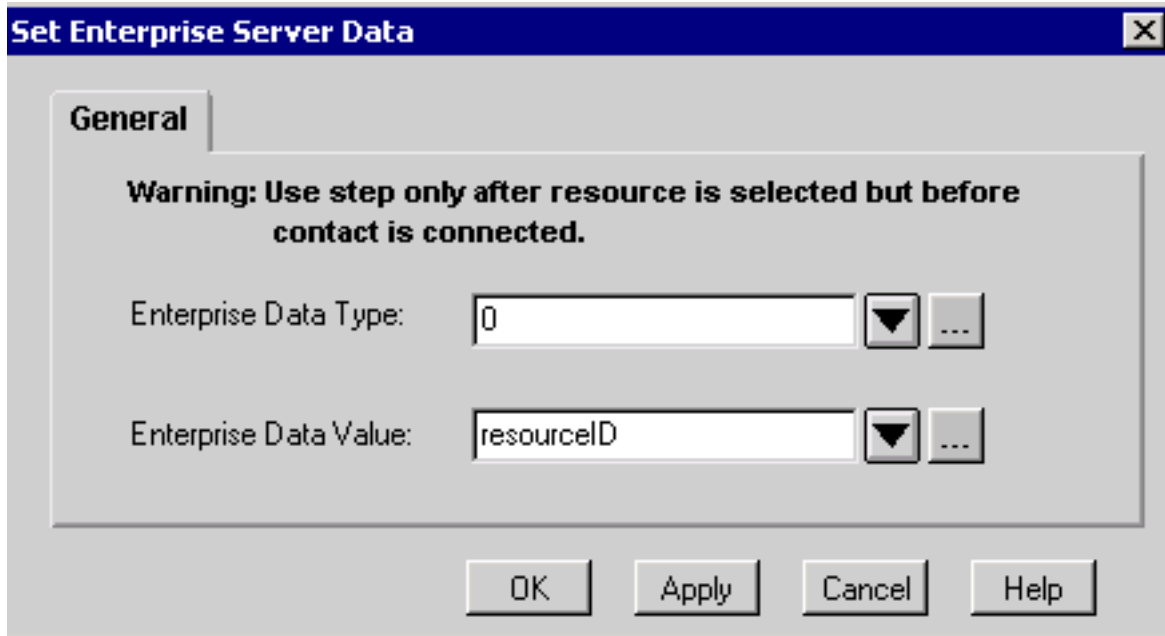
Contact Service Queue: CSQ

Connect: Yes No

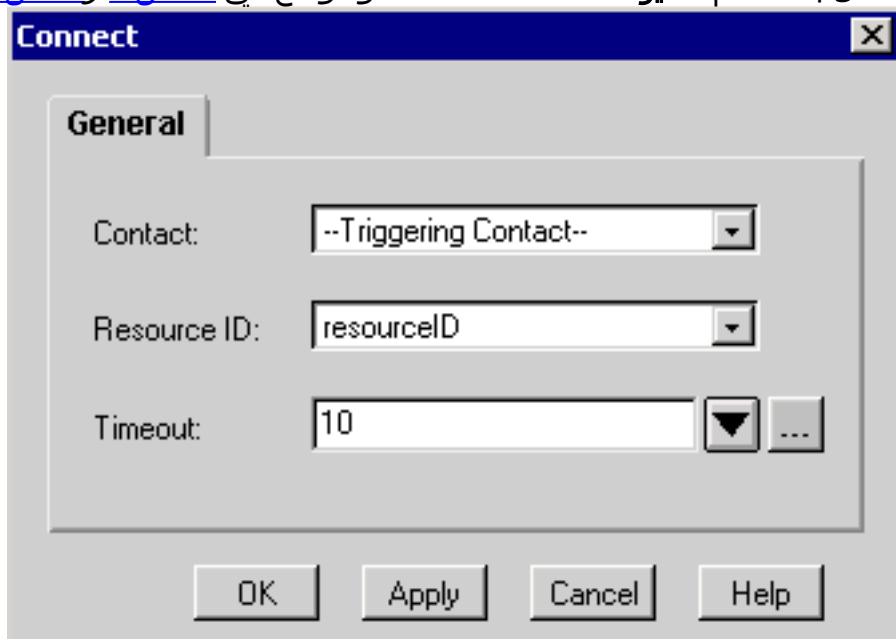
Timeout: 12

OK Apply Cancel Help

5. أضفت المجموعة بيانات مؤسسة خطوة مع الحقل فهرسة والسلسلة متغير أن يكون ثبتت في خطوة 1، يظهر في [شكل 1](#) و [الشكل 4](#). الشكل 4: تعيين خطوة بيانات خادم المؤسسة

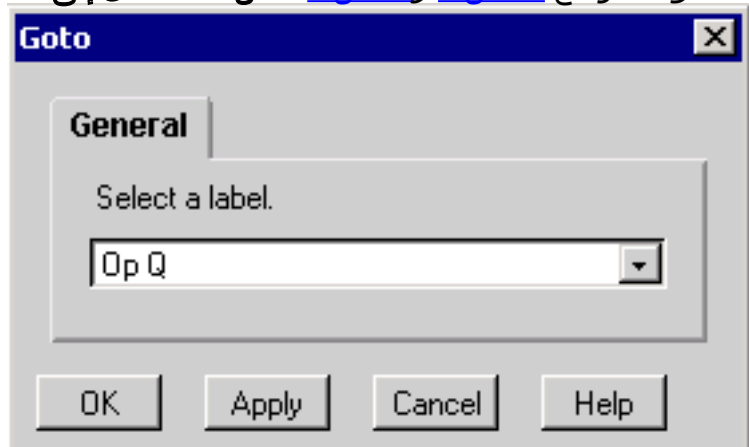


6. لإضافة خطوات تعيين إضافية لبيانات المؤسسة، كرر الخطوة 5 حسب الحاجة.
 7. إضافة خطوة الاتصال باستخدام متغير ResourceID، كما هو موضح في الشكل 1 والشكل 5. الشكل 5:



خطوة الاتصال

8. في الخطوة الفاشلة، ضمن الاتصال، أضف خطوة GoTO إلى الانتقال إلى "Op Q"، كما هو مشار إليه في الخطوة 3، راجع الشكل 1 والشكل 6. شكل 6: الانتقال إلى الخطوة



معلومات ذات صلة

- [دليل المستخدم لمسؤول سطح المكتب من Cisco](#)
- [الدعم الفني - Cisco Systems](#)

ةمچرتل هذه لوج

ةللأل تاي نقتل نمة ومة مادختساب دن تسمل اذة Cisco تمةرت
ملاعلاء انء مء مء نمة دختسمل معد و تمة مء دقتل ةر شبل او
امك ةق قء نوك ت نل ةللأل ةمچرت لصف أن ةظحال مء ءرء. ةصاأل مء تءل ب
Cisco ةللخت. فرتمة مچرت مء دقء ةللأل ةل فارتحال ةمچرتل عم لاعل او
ىل إأمءءاد ءوچرلاب ةصوء و تامةرتل هذه ةقء نء اهءل وئس م Cisco
Systems (رفوتم طبارل) ةل صأل ةل ءل ءن إل دن تسمل