

دراومال مادختسا ةبقارم و تاهي بنتلا نبيعت CUCM ةومجم يف

تايوت حمل

[ةمدقملا](#)

[ةيساسال تابلطتلا](#)

[تابلطتلا](#)

[ةمدختسلا تانوكملا](#)

[ينورتكلال ديابل مادختسا اب RTMT دادع](#)

[تاهي بنتلا دادع](#)

ةمدقملا

Cisco ةومجم يلع دراومال مادختسا تاملعم ةبقارم ةيفيك لوح تامولعم دننستسمل اذه مدقي RTMT) يلعلقلا تقولا ةبقارم ةادا مادختسا اب (CUCM Unified Communications Manager).

اهوارج متي يتلا ةنمازتلا تاءاعدتسال دادع ةسسؤملا يف ةكبشلا لوؤسم بقاري نأ بجي يتلا Cisco (CCM) نم لاصتالا ةرادا تامولعم دعاوق يا دجوت ال ،كلذ عمو .ةومجملا ماظن يف طئاسولا دراوم مادختساو ةطشنتلا تاملكملا دادع ةبقارم يف ةكبشلا لوؤسم دعاست ةومجملا ماظنل ىرخال تاملعمل او .

نيتقيرطب تاملكملا هذه ةبقارم ةكبشلا لوؤسم نكمي:

- لثم تاملعملل رمتسم لكشب عادال تادادع نم صلختلا نكمي .عادال تادادع مادختسا اب CallActive رتوي بمكلا يلع .csv فلم ىلإ CallActive ةملعملل صحفو ةمظتنم ةينمز لاصاوف يلع عادال لجس عبتت ةومجم ةلودج مق .
- ةفلتخملا مداوخلاب ةصاخلا تالجسلا يف CallActive

يف تاهي بنتل ةعابط و ينورتكلال ديابل لئاسر لاسرال تاهي بنتلا نبيعت نكمي امك كلذ دعبل لوؤسملل نكمي و .انيعم ادح دحمل عادال دادع زواجتي ام دنع (syslogs) ماظنلا تالجس ماظن يف ةيفاضا دراوم ىلإ ةجاح كانه تناك اذا ام ليلحتل هذه هي بنتلا تامولعم مادختسا ةومجملا .

ةيساسال تابلطتلا

تابلطتلا

RTMT نم ةيلعملل مهفيو CUCM نم ةفرعم ىقلىتني تنأ ي صوي cisco

ةمدختسلا تانوكملا

ةغيص زاوجو ةيجمر ب اذه ىلعل ةقيثو اذه يف ةمولعملل تنسأ:

- 8.x رادصلا CUCM
- RTMT ةيفاضالا ةفيظولا

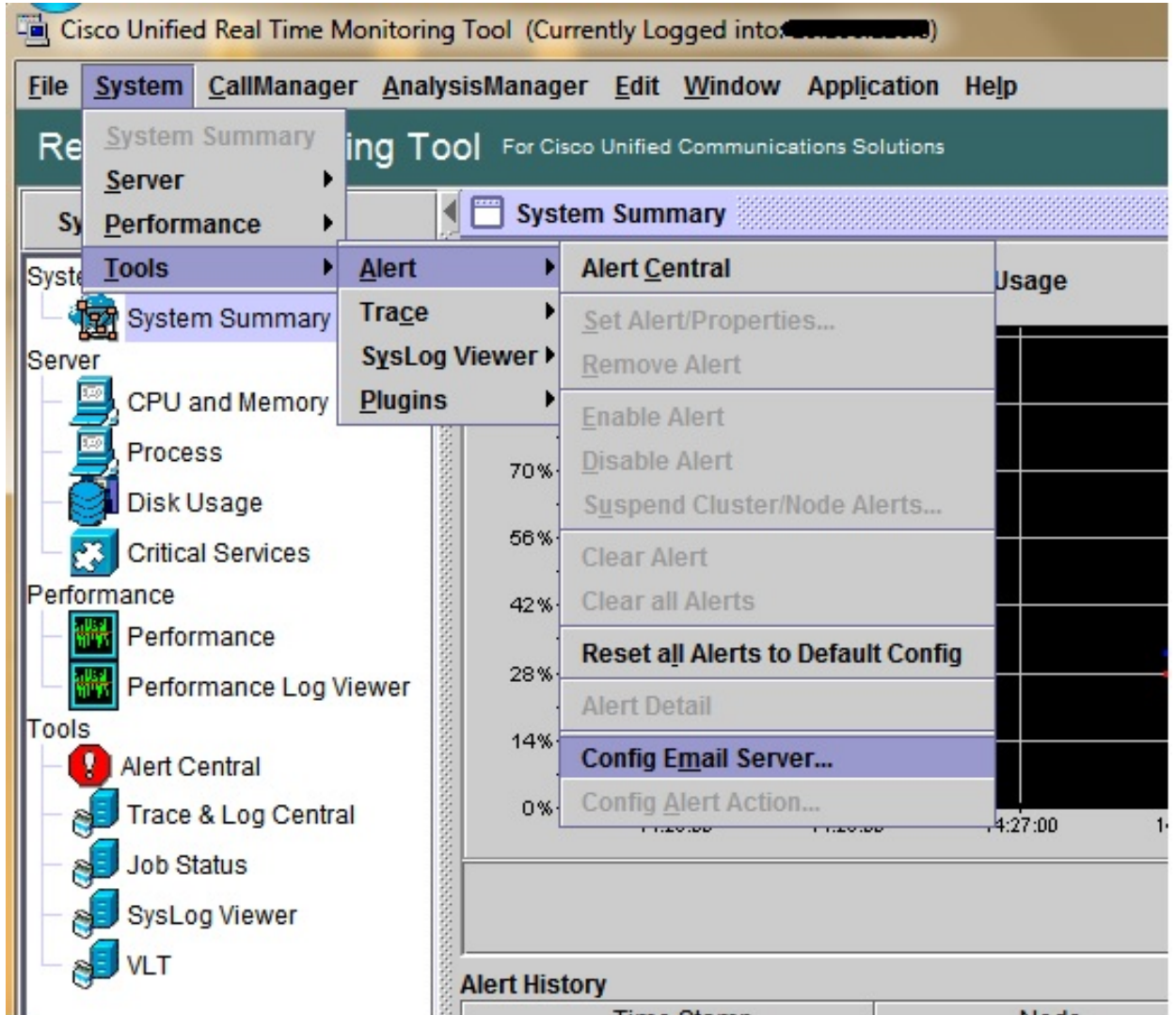
تاقحلم > تاقېبطت تحت CCAdmin ءحفص نم RTMT قحلم لېزنتب مق :ءظحالم

ېنورتكلالال ډېربال مادختساب RTMT دادعإ

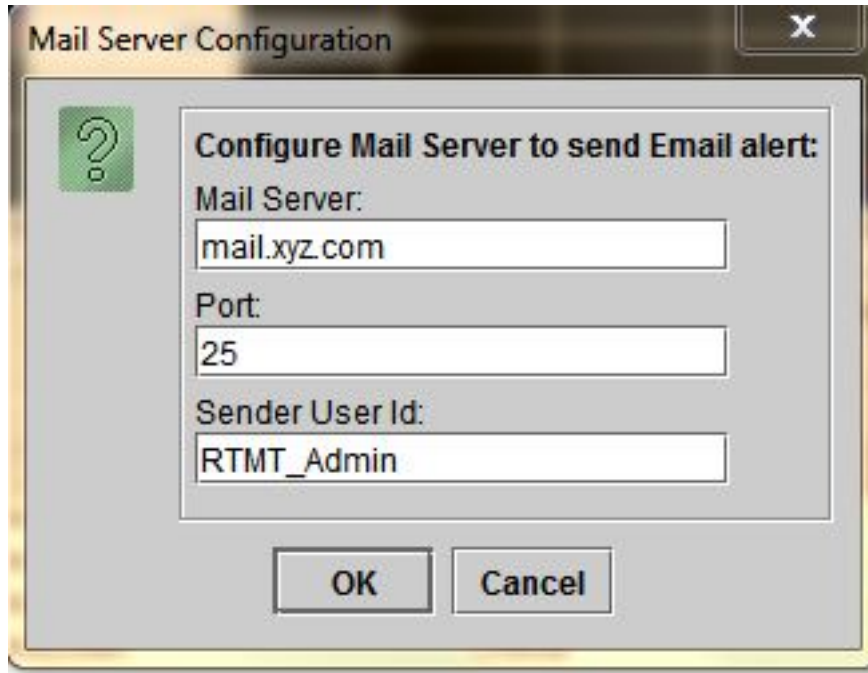
Simple Mail Transfer Protocol مءاخ عم ،Exchange مءاخ لثم ،ءاچم ېف لءاعف ډېرب مءاخ مءختسأ (SMTP) mail.xyz.com مسمال

RTMT لىل ېنورتكلالال ډېربال دادعإ اءل لءسال نم

1. ېنورتكلالال ډېربال مءاخ نىوكت > هېبنت > تاواء > ماظن رتخأ .



2. لقح ېف ذفنمالم مقر لءءاؤ ،ډېربال مءاخ لقح ېف ډېربال مءاخ ل فىضمالم مسا لءءاؤ .
3. هـم ډېربال لئاسر لىل لوصحالم ېف بءرئ ىذلا ېنورتكلالال ډېربال فرعم لءءاؤ .



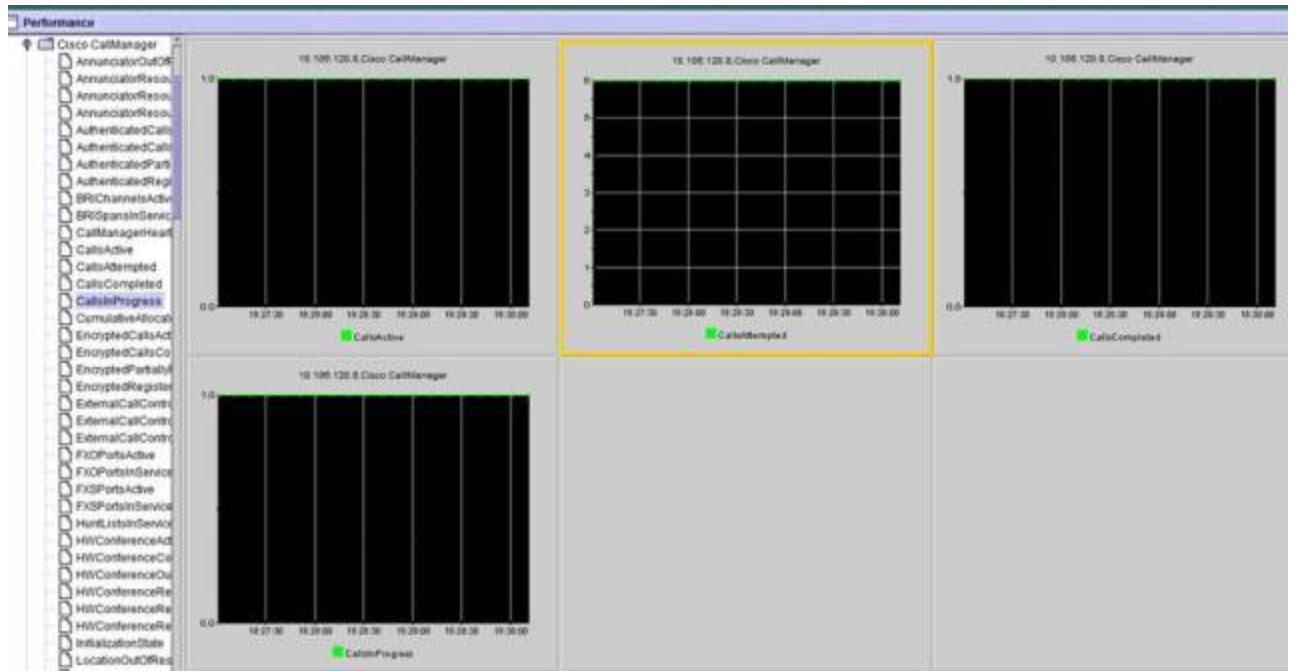
ديربال نيوانع ىلإ ينورتكلإلإ ديربال لئاسر لاسرا متي. **OK** قوف رقناو 4. مسق يف ةيقلتمال ينورتكلإلإ ديربال نيوانع نيوكت مت ،نآلا .ينورتكلإلإ يلاتال مسقلا يف اذه نورتس .تاهيبننتلا

تاهيبننتلا دادعإ

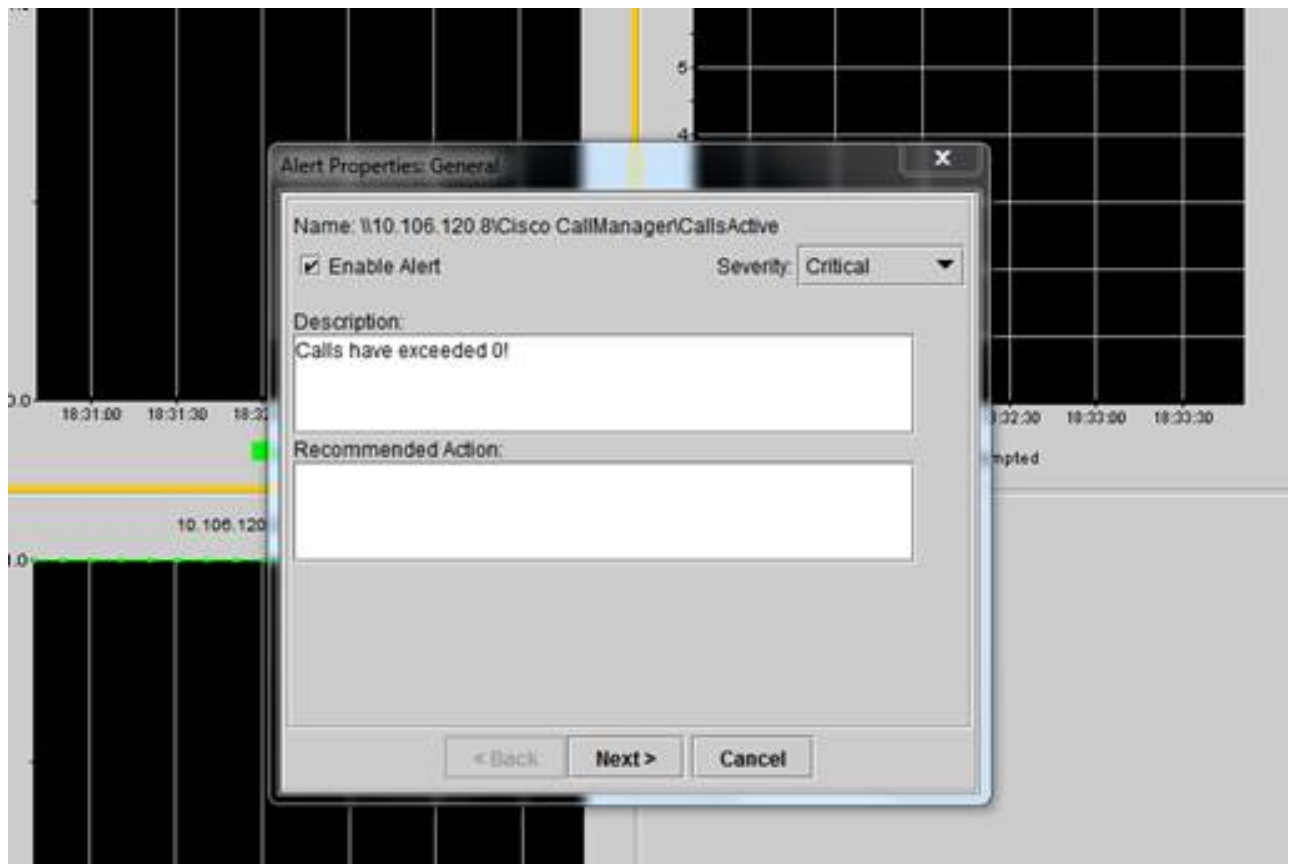
ةومجملا يف مداوخلال ليحتب RTMT موقى . RTMT يف اءاا بيوبتلا ةمالع قوف رقنا موقت يتلا تامدخالاب ةمئاق دجوت ،مداوخلال هذه نم لك تحتو .اهب ةصاخلا IP نيوانع مادختساب ةيتوصلال طئاسولا قفد قيىببطت ةمدخ وا ، Cisco CallManager ةمدخ لثم ،اهليغشتب مداوخلال Cisco نم (IP) تنرتنإلا لوكوتوربل

Cisco ةمدخ دجوت ،هذه ةشاشلا ةطقل يف .تارتمارابالاب ةمئاق دجوت تامدخال هذه نم لك يفو CallActive ، و CallAttempted ، CallCompleted. لثم تاملعملال نم ديدعلا كانه ،اهتحتو ، Cisco CallManager ةمدخ رقنلا بجي ،يقيقحلا تقولا يف تاملعملال هذه نم يضرع . ةيئاب ةمسرهظتو ةحاسملا نم نميال بالانجالا لىل اهبوسو

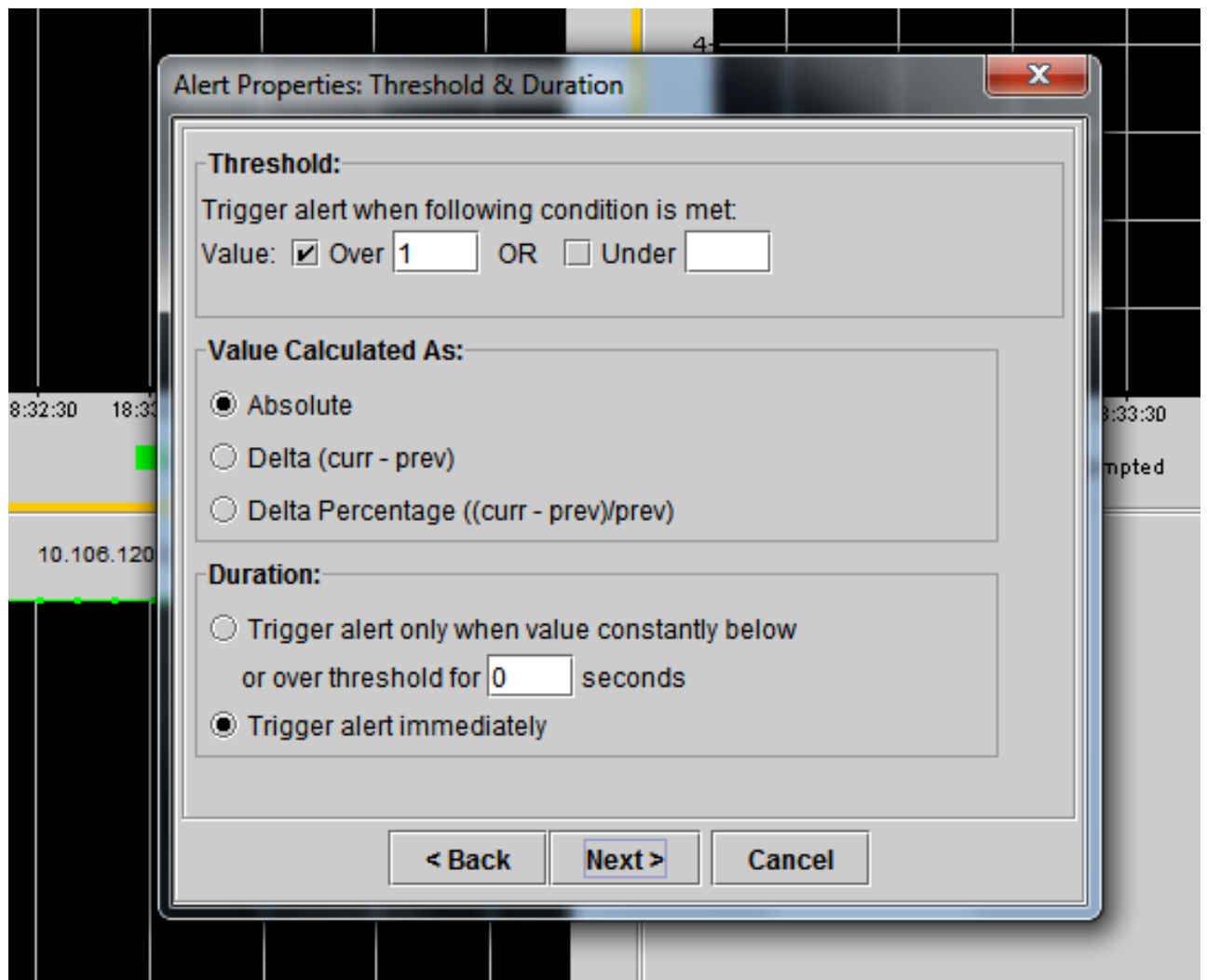
نييغت رزلا قوف رقناو **CallActive** راطإلا قوف نميال سواملا رزب رقنا 1. صئاصخ/تاهيبننت



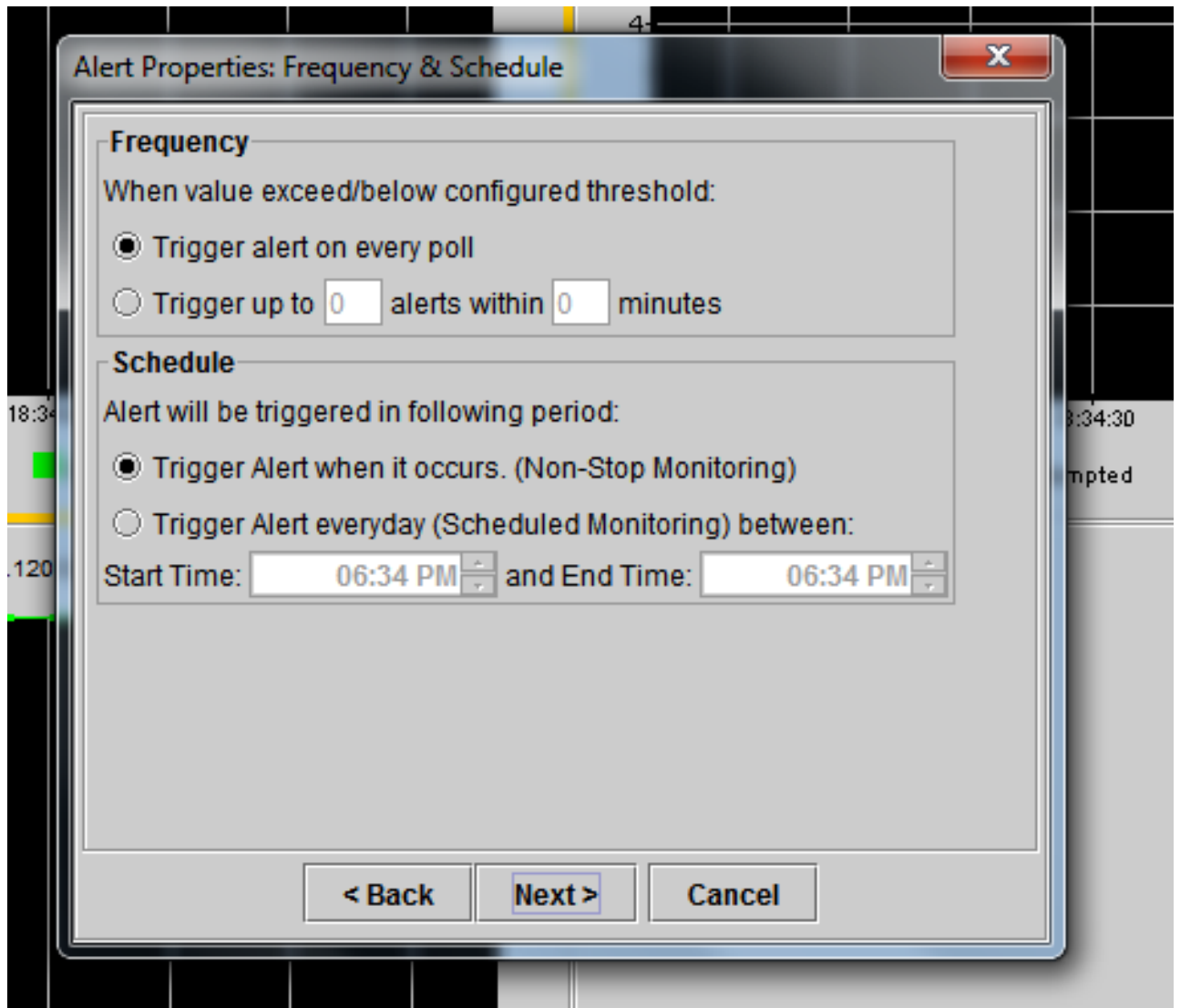
رقنا .ةروطخلال ةلدسنملا ةمئاقلا نم ةروطخلال رتخاو فصولا لقح يف افصولخدا .
 قوف (يلالات) Next



قوف رقنا .دادعلا اذهل دحلل نبيعتل ةميق لخداو "لفسأ/لىعأ ةميق" رايخالا ةناخ دح .
 قوف (يلالات) Next

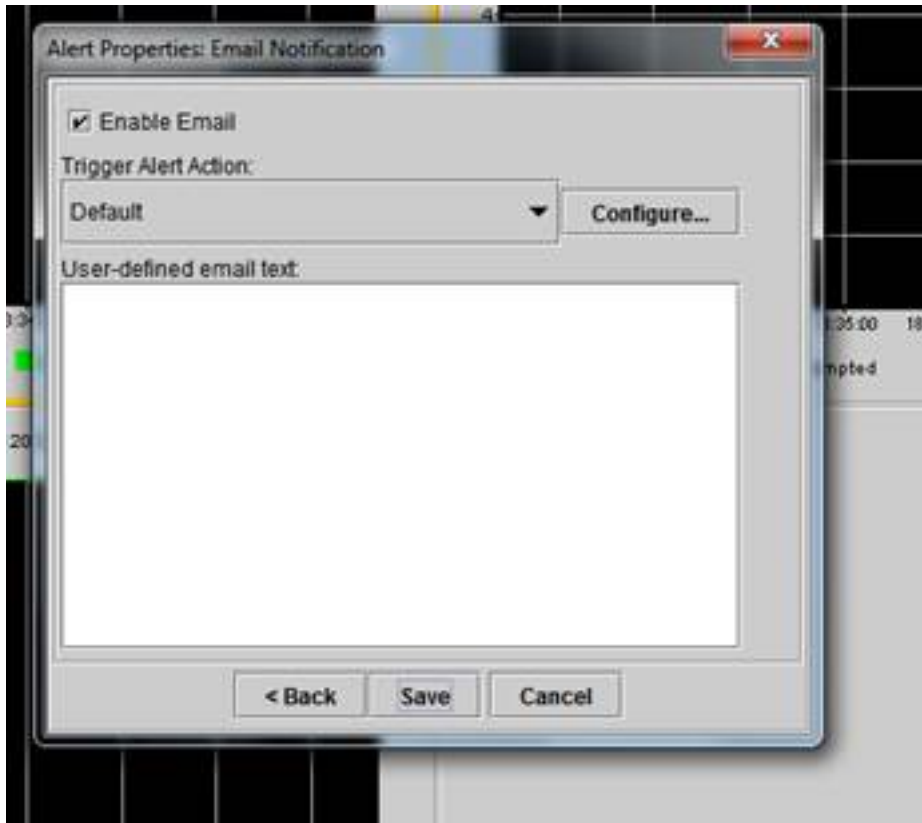


4. هېښتنه لارښوونې لودې نوي نوي ت.



تاهي بنت لاسر ل RTMT SMTP م دخت ساو لع فل اب ينورت كلال ديرب ل نيوك ت مت اذ اهل ينورت كلال ديرب ل تاهي بنت نيوك ت كنكمي، لوؤس مل الى اءات عم ل اءال اض اءال

5. ناوع نيوعت الى اءه لمعي. لكشي ءق قوط. هضرع بجي يذل ديرب ل صن نيوعت 5. ديء ينورت كلال ديرب
6. فرعم نم انه نوكم ل ديرب ل فرعم الى ينورت كلال ديرب ل لاسر ل متي. طافح ءق قوط ءشاش ل ءقول عءار. (RTMT_Admin) ق باس ل مسق ل ل ف هنيوك ت ب تمق يذل ديرب ل هءه.



7. ةصصخم زبيمت ةمالع مادختساب syslogs لىل ةصصخملا تاهايبننلال عجار.

26:31:32 PM 04/14/14	10.106.120.15	CriticalServiceDown	Critical	Service operational status is DOWN. Cisco DRF Local System
26:31:32 PM 04/14/14	10.106.120.8	510.106.120.8Cisco CallManagerCatsA	Critical	On Mon Apr 14 18:31:32 IST 2014, alert 510.106.120.8
26:31:02 PM 04/14/14	10.106.120.18	CriticalServiceDown	Critical	Service operational status is DOWN. Cisco DRF Local System
26:31:02 PM 04/14/14	10.106.120.15	CriticalServiceDown	Critical	Service operational status is DOWN. Cisco DRF Local System
26:31:02 PM 04/14/14	10.106.120.18	SyslogSeverityMatchFound	Critical	At Mon Apr 14 18:31:02 IST 2014 on node 10.106.120.18
26:31:02 PM 04/14/14	10.106.120.15	SyslogSeverityMatchFound	Critical	At Mon Apr 14 18:31:02 IST 2014 on node 10.106.120.15
26:31:02 PM 04/14/14	10.106.120.8	SyslogSeverityMatchFound	Critical	At Mon Apr 14 18:31:02 IST 2014 on node 10.106.120.8
26:31:02 PM 04/14/14	10.106.120.8	510.106.120.8Cisco CallManagerCatsA	Critical	On Mon Apr 14 18:31:02 IST 2014, alert 510.106.120.8
26:30:32 PM 04/14/14	10.106.120.15	CriticalServiceDown	Critical	Service operational status is DOWN. Cisco DRF Local System

8. طبضب مقو، (عادال ادادع) ةدعاقلا يف ةادال اذفان قوف نميال سواملا رزب رقنا لواح اذج ادحتم نوكت نأ كنكمي. لجلسلا تاراخيوققحتلال ةيلعمل ينمزلال لصافلال لهاجت متي، ةحوتفم RTMT ةسلج تناك اذ. csv فلم يف اهواقلا متيس يتلا ةميقلا رتوي بمكلا لىل. csv فلم يف ةدحتملا ةملعمل هذه تايايئاصح

The image shows a Windows Performance Monitor window with a 'Counter Logging Configuration' dialog box open. The dialog box is titled 'Counter Logging Configuration' and has a close button (X) in the top right corner. It contains the following text:

- Log File Name:** MonitorCallStatus
- HostName and File extension (.csv) will be appended to the Log File Name specified
- Log Files will be saved in C:\Users\sreenara\jrtm\log

At the bottom of the dialog box are two buttons: 'OK' and 'Cancel'. The background of the window shows a list of performance counters on the left and a graph on the right. The list of counters includes:

- } AuthenticatedCallsActive
- } AuthenticatedCallsCompleted
- } AuthenticatedPartiallyRegistered
- } AuthenticatedRegisteredPhone
- } BRChannelsActive
- } BRISpansInService
- } CallManagerHeartBeat
- } CallsActive
- } CallsAttempted
- } CallsCompleted
- } CallsInProgress
- } CumulativeAllocatedResourceC
- } EncryptedCallsActive
- } EncryptedCallsCompleted
- } EncryptedPartiallyRegisteredPh
- } EncryptedRegisteredPhones
- } ExternalCallControlEnabledCal
- } ExternalCallControlEnabledCal
- } ExternalCallControlEnabledFail
- } FXOPortsActive
- } FXOPortsInService
- } FXSPortsActive
- } FXSPortsInService
- } HuntListsInService
- } HWConferenceActive
- } HWConferenceCompleted
- } HWConferenceOutOfResource
- } HWConferenceResourceActive
- } HWConferenceResourceAvaila
- } HWConferenceResourceTotal
- } InitializationState
- } LocationOutOfResources
- } MCUConferencesActive

The graph on the right shows a line chart with a y-axis ranging from 0 to 5 and an x-axis with time markers at 19:40:15, 19:41:30, 19:42:00, and 19:42:30. A single green line is visible, showing a sharp spike at approximately 19:42:00. The label 'CallsAttempted' is partially visible at the bottom right of the graph area.

At the bottom of the Performance Monitor window, the 'Perfmon Counters' tab is selected and circled in red.

