

Windows Server 2003 iSCSI نيوكت لاثم MDS/IPS-8

تايوت حمل

- [عمدقملا](#)
- [عدبلال بق](#)
 - [تاحالطصال](#)
 - [قيساسال تابلطتملا](#)
 - [عمدختسملا تانوكملا](#)
 - [قيساسال اقرظنلا](#)
- [نيوكتلا](#)
 - [كباشلل يطيختلا مسرلا](#)
 - [تانيوكتلا](#)
- [قحصلا نم ققحتلا](#)
- [اهحالص او عاطخال فاشكتسا](#)
 - [اهحالص او عاطخال فاشكتسا ارجا](#)
 - [قزجالا ريديمو قينيبلال تالصوملا ريديم تاشاشو](#)
 - [IBM نم شرقلا كامسأ تافيرت](#)
- [قلص تاذا تاملعم](#)

عمدقملا

ضرتعتو. iSCSI لحل ايساسا انوكم، مداخلال ىلع ةدوجوملاو، Cisco نم iSCSI ليغشت جمارب دعت اههيجوت ديعتو، IP مزح ي ف اهفيلغتو، SCSI رم او iSCSI لوكوتورب ربع هذه ليغشتلا جمارب اذه مدقي. Cisco MDS/IPS-8، Cisco SN5428-2، او Cisco SN 5428، او Cisco SN 5420 ىلى MDS/IPS-8 لوكوتوربل iSCSI لوكوتورب ربع Solaris فيضم تانيوكتل اجذومن دنتسملا.

عدبلال بق

تاحالطصال

ةانق لوحم جتنم يلى دننتسملا اذه في همادختسا متي يذلا Cisco MDS 9000 ريشي

لوح تامولعمل نم ديزم ىلع لوصحلل IP. نيزخت تامدخ ةدحو ىل IPS ىلصنللا مداخلل ريشي
ةينقتللا Cisco تاحيملت تاحالطصا عجار، تادنتسمل تاحالطصا

ةيساسال تابلطتل

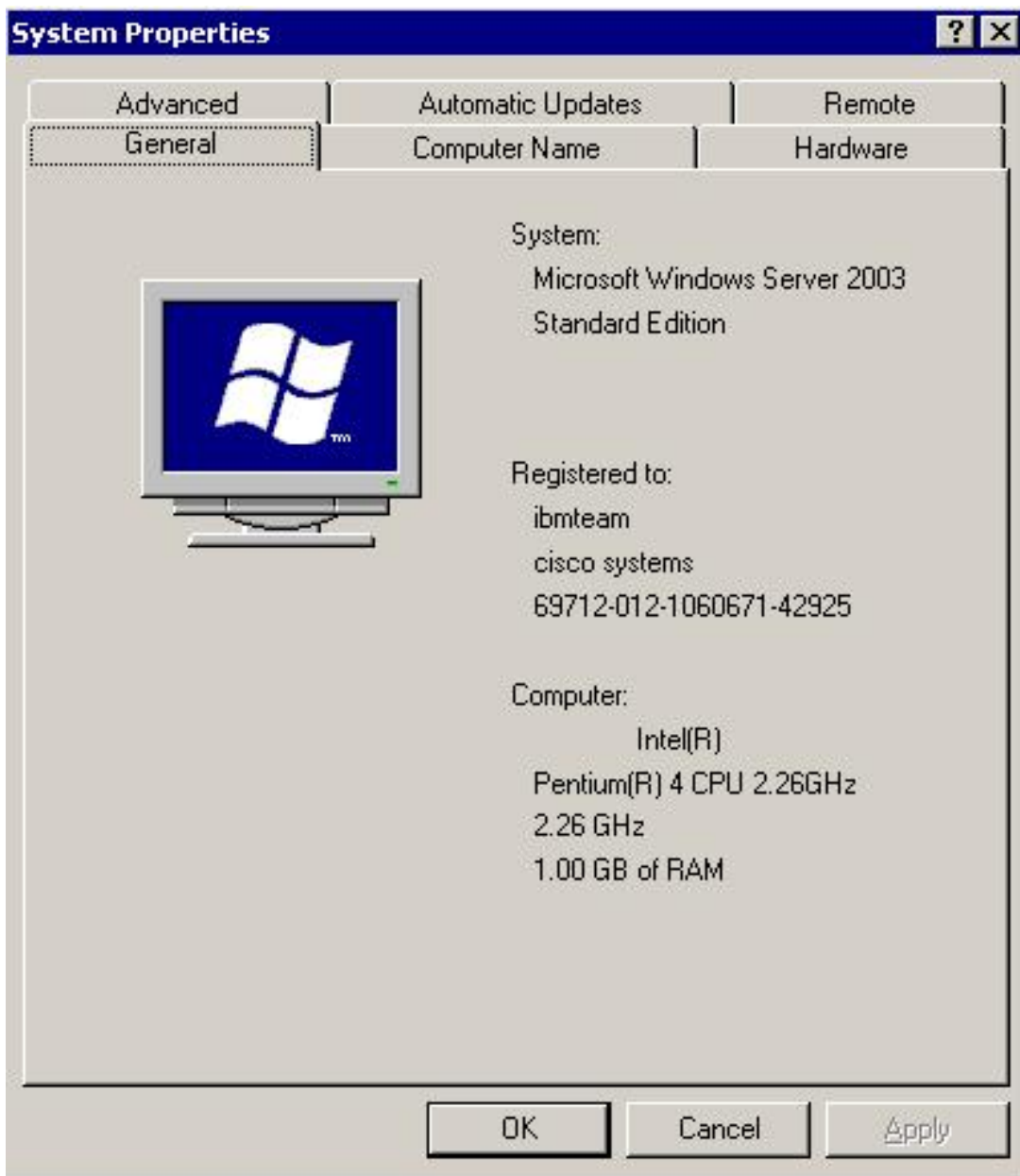
روثعللا نكمي. Windows Server 2003 رادصل عم قفاوتمللا iSCSI ليغشتل جمانرب تيبتت م
ق [Cisco iSCSI ل Windows Server 2003](#) ليغشتل جمانرب ةحفص ي ليغشتللا جمانرب نم رادصلل ثدحأ ىلع
فللملا نيضت متي. Cisco.com بيولل عقوم ىلع (طقف نيلاجسمللا ءالمعلل) [Server 2003](#)
لوح تامولعمل ىلع README يوتحي. ليغشتللا جمانربل zip(tar) فلم ي في README.txt
ىلع ةلالطو، ليغشتللا جمانرب تيبتتو نيوكت تاميلعتو وصيخرتللا ةيقافتا
ىل ليغشتللا جمانرب ةينب

Microsoft Windows 2003 Windows Server 2003 ل Cisco iSCSI ليغشتللا جمانرب بلطتي
Enterprise Edition أو Standard Edition أو Web Edition.

ةمدختسمل تانوكمل

هاندا ةيدامل تانوكمل او جماربلل تارادصل ىل دننتسمللا اذف ةدراولل تامولعمللا دننتست

- Windows Server 2003 Standard Edition ليغشتللا ماظن عم فيضمل



- جمانرب رادصإ ةيؤر نكمي. Cisco iSCSI 3.1.2 ل ي غشت جمانرب •
iSCSI نيوكت ةذفان راسي ل فسأ ي ف iSCSI لي غشت

Cisco iSCSI config for Win 2000/XP/2003

Target Host Names/IP Addresses

10.48.69.222
10.48.69.222

Boot Type:

3.1.2

- Cisco MDS 9216 1.2(1a) عم ارب عم

canterbury# show module

Mod	Ports	Module-Type	Model	Status
1	16	1/2 Gbps FC/Supervisor	DS-X9216-K9-SUP	active *
2	8	IP Storage Services Module	DS-X9308-SMIP	ok

Mod	Sw	Hw	World-Wide-Name(s) (WWN)
1	1.2(1a)	1.0	20:01:00:0c:30:6c:24:40 to 20:10:00:0c:30:6c:24:40
2	1.2(1a)	0.3	20:41:00:0c:30:6c:24:40 to 20:48:00:0c:30:6c:24:40

Mod	MAC-Address(es)	Serial-Num
1	00-0b-be-f8-7f-08 to 00-0b-be-f8-7f-0c	JAB070804QK
2	00-05-30-00-ad-e2 to 00-05-30-00-ad-ee	JAB070806SB

* this terminal session

Canterbury#show ver

Cisco Storage Area Networking Operating System (SAN-OS) Software

TAC support: <http://www.cisco.com/tac>

Copyright (c) 2002-2003 by Cisco Systems, Inc. All rights reserved.

The copyright for certain works contained herein are owned by Andiamo Systems, Inc. and/or other third parties and are used and distributed under license.

Software

BIOS: version 1.0.8
loader: version 1.1(2)
kickstart: version 1.2(1a)
system: version 1.2(1a)

BIOS compile time: 08/07/03
kickstart image file is: bootflash:/k121a
kickstart compile time: 9/1/2003 17:00:00
system image file is: bootflash:/s121a
system compile time: 9/1/2003 17:00:00

Hardware

RAM 960080 kB

bootflash: 500736 blocks (block size 512b)
slot0: 0 blocks (block size 512b)

Canterbury uptime is 1 days 12 hours 3 minute(s) 29 second(s)

Last reset at 39578 usecs after Mon Oct 13 07:32:38 2003
Reason: Reset Requested by CLI command reload
System version: 1.2(1a)

ةصاخ ةي لمعم ةئي ب ي ف ةدوجومل ةزهجال نم دنن تسملا اذه ي ف ةمدقمل تامولعمل اءاشن ا مت لمعت تنك اذا .(يضا رتفا) حوسم نيوك ت ب دنن تسملا اذه ي ف ةمدختسمل ةزهجال عيمج ت ادب هم ادختسا لب ق رم ا ل لمحت حمل ري ث ات لل كم ه ف نم دك ات ف ، ةرشابم ةكبش ي ف

ةيساس ال ةيرطن ال

وهو DS-X9308-SMIP يه IPS ةدحو . FC نيخت ةزهجا لىل IP ي ف يضم لوصو IP نيخت ةدحو رفوت لوصولو iSCSI لوكوتورب نوم دختسي نيذال IP ي ف يضم لوصو نكمي . فافش SCSi هي جوت رفوي ةنمضم ال SCSi رماو IP ي ف يضم لسري FC ةكبش لىل (FCP) SCSi فاده لىل فافش لكشب ي ف TCP/IP لاصتا ربع MDS 9000 IPS ذفنم لىل iSCSI (PDUs) لوكوتورب تانا ي ب تادحو ي ف اهن يوك ت مت ي تلل Gigabit Ethernet (GE) تاهجاو لكش ي ف لاصتال ري فوت متي ، IPS ةدحو ةيضا رتفا فاده اءاشن ا ةينام (IPS) ةشاشل لخد ليدب تلل ةدحو كل حي تت . بسانم لكشب ةرفوتمل ةيدامل ةي ف ي تلل تاونقل فاده لىل اهطيخت نع ال صف ، iSCSI لوكوتورب ربع تاونقل فاده اضرعي وهو . ةي ف ي تلل تاونقل ربع لمعت ي تلل (SAN) نيختل ةكبش ي ف ايلحم ةلصتمة ي دامل فاده ال تناك ول امك تنرتن ال لوكوتورب ي ف يضم ل ةي ف ي تلل IP ةكبش ب

(IPS) ةشاشل لخد ليدب تلل ةدحو ربع نيختل لىل لوصولو بلطتي iSCSI ي ف يضم لكجاتحي حمسي ، iSCSI لوكوتورب مادختسا ب . تبثم iSCSI لوكوتورب ربع قفاوتم ليغشت جم انرب لىل نم IP ةكبش ربع اهت اباجتساو SCSi تابلط لقن ب iSCSI ي ف يضم لىل ليغشتل جم انرب لقن ليغشت جم انرب وه iSCSI ليغشت جم انرب نا و د بي ، ي ف يضم لىل ليغشتل ماظن روظنم زاهج روظنم نم . ي ف يضم لىل ةي ف ي تلل تاونقل ةي ف ي تلل تاونقل ليغشت جم انرب ل هباشم SCSi FC ي ف يضم لىل IP ي ف يضم لك رهظي ، نيختل

ةي تلل ةيس يئرل تاءارج ال نم FC نيخت زاهج لىل IP ي ف يضم نم SCSi هي جوت نوكتي :

- IPS ةدحوو ةي ف يضم لىل ةزهجال ني ب IP ةكبش ربع iSCSI تاجتساو تابلط لقن

- نيزخت زاهج و IP ةكبش ىلع ةفيضم ل ةزهجأ ل نيب تاباجتسالا و SCSI تابلط هيحوت ةطساوب هيحوت ل اذ ةيفنت متي . (سكعلا و FCP ىلى iSCSI ليوحت) ةيفي ل ل تاونق ل ل IPS ل ةيطمن ل ةدحو ل .
- تاونق ل ربع لمعت يت ل نيزخت ل ةزهجأ و IPS ةدحو نيب FCP تاباجتسا و تابلط لقن (FC) ةيفي ل ل .

بجي . يضارت ف ل كشب iSCSI ىلى FC فاده ا داري ت سا ب IP ب ةصاخ ل نيزخت ل ةدحو موقت ال ةيفي ل ل تاونق ل فاده ا IPS ةدحو حيت نأ ل ب ق ت باث ل و ا ي ك ي م اني دل ن ي ع ت ل ن ي و ك ت ل ك ش ب ة ن ي ع م ل ة ي ف ي ل ل تاونق ل فاده ا ل نو ك ي ، ا م ه ي ل ك ن ي و ك ت د ن ع . iSCSI ء د ب ة ز ه ج أ ل ي ك ي ت ا ت س ا ن ك ا س ط ط خ ي ن م ل ا ث م ى ر ت ن ا ل ل ي ك ش ت ا ذ ه ي ف . ه ن ي و ك ت م ت م س ا ت ب ا ث م ت ي IPS ة د ح و ب iSCSI ف ي ض م ا ه ي ف ل ل ص ت ي ة ر م ل ك ي ف ، ي ك ي م ا ن ي د ل ا ط ي ط خ ت ل م ا د خ ت س ا ب ا ف ل ت خ م ا ذ ه N ذ ف ن م ل ة ص ص خ م ل pWWNs و nWWNs ن م ل ك نو ك ي د ق و د ي د ج FC N ذ ف ن م ا ش ن ا pWWNs و nWWNs س ف ن ى ل ع ل و و ص ح ل ل ى ل ا ة ج ا ح ب ت ن ك ا ذ ا ة ت ب ا ث ل ن ي ي ع ت ل ة ق ي ر ط م د خ ت س ا ى ل ع ت ب ا ث ل ط ي ط خ ت ل م ا د خ ت س ا ن ك م ي . IPS ة د ح و ب ا ه ي ف ل ل ص ت ي ة ر م ل ك ي ف iSCSI ف ي ض م ل ي ت ل و ة ي ف ي ل ل تاونق ل ربع لمعت يت ل ة ي ك ذ ل ن ي ز خ ت ل ت ا ف ي ف ص ى ل ل ل و و ص و ل ل IPS ة د ح و ة ص ا خ ل nWWNs و pWWNs ى ل ا ا د ا ن ت س ا LUN ع ي ن ق ت / ط ي ط خ ت و ل و و ص و ل ا ي ف م ك ح ت ا ه ي د ل ة ش ن م ل ا ب .

ةمئاق دي دحت لال خ نم تباث لكشب نيعم iSCSI فده لك ىلى لوصول ي ف مكحت ل كنكمي حومس م ل iSCSI ئداب دق ءامس اب ءمئاق دي دحت و ا ه ي ل ع ا ه ن ع ن ا ل ع ا ل ا م ت ي س ي ت ل IPS ذ ف ا ن م ب ء ا ن ق ل ل ر ب ع ق ط ا ن م ل م ي س ق ت ى ل ا د ن ت س م ل ل و و ص و ل ا ي ف م ك ح ت ل . ا ه ي ل ل ل و و ص و ل ل ا ب ن م ن ك م ي ن ا ت ل ل ن ا ت ي ل ا ل ا م ه iSCSI ل و ك و ت و ر ب ى ل ع م ئ ا ق ل ل و و ص و ل ا ي ف م ك ح ت ل و ة ي ف ي ل ل ي ف ن ي ت ق ي ر ط ل ا ل ك م ا د خ ت س ا ن ك م ي . iSCSI ل و ك و ت و ر ب ل ل و و ص و ل ا ي ف م ك ح ت ل ر ي ف و ت ا م ه ل ا ل خ . ة ن ي ع م VSAN ء ك ب ش ل ي ض ا ر ت ف ا ل ا ق ط ا ن م ل م ي س ق ت ب ح ا م س ل ا م ت ن ي و ك ت ل ا ذ ه ي ف . د ح و ن ا iSCSI ء د ق ع م س ا ى ل ا ء د ن ت س م ل ل و و ص و ل ا ي ف م ك ح ت ل م ئ ا و ق ة ي ط م ن ل IPS ت ا د ح و م د خ ت س ت ف ا ش ت ك ا ء ا ن ث ا ل و و ص و ل ا ي ف م ك ح ت ل ا ض ر ف ل ة ي ف ي ل ل ء ا ن ق ل م ي س ق ت ى ل ع ء م ئ ا ق و iSCSI ل و ك و ت و ر ب ر ب ع ل م ع ء س ل ج ء ا ش ن ا و iSCSI ل و ك و ت و ر ب .

- iSCSI ل و ك و ت و ر ب ر ب ع ف ا ش ت ك ا ء س ل ج ء ا ش ن ا ب iSCSI ف ي ض م م و ق ي ا م د ن ع : **iSCSI ف ا ش ت ك ا** ت ا ق ا ر ت خ ا ل ا ع ن م م ا ط ن ل ة ي ط م ن ل ا ء د ح و ل ا ع ج ر ت ، iSCSI ل و ك و ت و ر ب ف ا د ه ا ع ي م ج ل ت ا م ا ل ع ت س ا و iSCSI ل و ك و ت و ر ب ف ي ض م ل ح م س ي ي ت ل iSCSI ل و ك و ت و ر ب ف ا د ه ا ء م ئ ا ق ط ق ف (IPS) ل و و ص و ل ا ي ف م ك ح ت ل ت ا س ا ي س ى ل ا ا د ا ن ت س ا ا ه ي ل ل ل و و ص و ل ا ب .
- ء د ح و ق ق ح ت ي ، iSCSI ل م ع ء س ل ج ء ئ ي ه ت ب IP ف ي ض م م و ق ي ا م د ن ع : **iSCSI ل م ع ء س ل ج ء ا ش ن ا** ا ف د ه (ل م ع ل ا ء س ل ج ل و خ د ل ي ج س ت ب ل ط ي ف) د د ح م ل iSCSI ف د ه ن ا ك ا ذ ا ا م ة ي ط م ن ل IPS iSCSI ء د ق ع م س ا ل ا ح و م س م ن ا ك ا ذ ا ا م ق ق ح ت ي ، ا ح ي ح ص ن ا ك ا ذ و ، ه ن ي ي ع ت م ت ا ت ب ا ث ل ي ج س ت ض ف ر م ت ي ، ل و و ص و ل ا ق ح IP ف ي ض م ل ن ك ي م ل ا ذ ا . ف د ه ل ى ل ل و و ص و ل ا IP ف ي ض م ل ه ب ص ا خ ل ل و خ د ل .

ف ي ض م ل (ل ع ف ل ا ب ا د و ج و م N ذ ف ن م نو ك ي د ق) FC Virtual N ذ ف ن م ء ا ش ن ا ب IP ن ي ز خ ت ء د ح و م و ق ت FC target pWWN ب ص ا خ ل (FCID) د ر و م ل ا ء ئ ف ف ر ع م ل FC م س ا م د ا خ م ا ل ع ت س ا ب م و ق ت و ا ذ ه IP N ذ ف ن م ل ا ب ص ا خ ل WWN ن ا و ن ع م د خ ت س ي و ه و . IP ف ي ض م ء ط س ا و ب ه ي ل ل ل و و ص و ل ا م ت ي ي ذ ل م ا ل ع ت س ا ب م س ا ل م د ا خ م و ق ي ، ي ل ا ت ل ا ب و . م س ا ل م د ا خ م ا ل ع ت س ا ل ب ل ا ط ك IP ف ي ض م ل ي ر ه ا ط ل ا د ر و م ل ا ء ئ ف ف ر ع م ء ا ج ر ا م ت ا ذ ا . م ا ل ع ت س ا ل ل ب ي ج ت س ي و pWWN ل ء ق ط ن م ل ى ل ع ه ض ر ف م ت ي ض ف ر م ت ي س ، ا ل و . iSCSI ل و ك و ت و ر ب ل م ع ء س ل ج ل و ب ق م ت ي س ف ، م س ا ل م د ا خ ء ط س ا و ب (FCID) ل و خ د ل ا ل ي ج س ت ب ل ط .

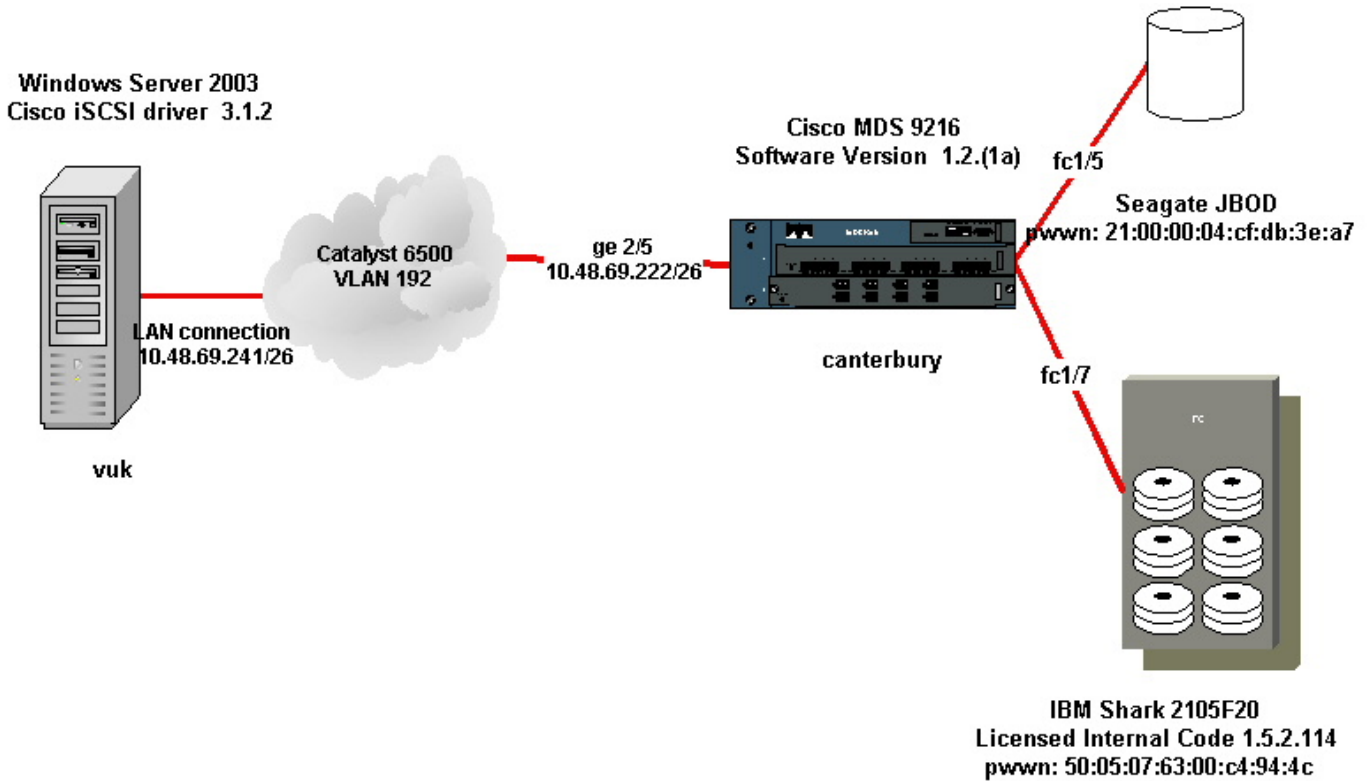
ن ي و ك ت ل ا

Cisco iSCSI ل Solaris و MDS 9216 لي غشت جم ان رب ني وكت تام ول عم كل مدقت ،مس قلا اذه يف

مدخت س أ ،دنت س م لا اذه يف ة مدخت س م لا رم أوألا لوح ة يف اضا تام ول عم يلع روث علل :ة طح الم
[Cisco MDS 9000 Family](#) جم ان رب لا ني وكت لي ل دو [Cisco MDS 9000 Family](#) رمألا ع رم

ة ك ب ش ل ل ي ط ي ط خ ت ل ل م س ر ل ل ا

ه ان دأ ي ط ي ط خ ت ل ل م س ر ل ل ا يف ح ض و م لا ة ك ب ش ل ل ا دادع | دنت س م لا اذه مدخت سي



ت ان ي و ك ت ل ل ا

ه ان دأ ة ح ض و م لا ت ان ي و ك ت ل ل ا دنت س م لا اذه مدخت سي

- VUK (Windows Server 2003 لي غشت ل ل ا م اظن)
- (MDS 9216) ي ر ب ر ت ن ا ك

(VUK نظام التشغيل Windows Server 2003)

تألف مهام التكوين الأولية من الإجراءات التالية:

- إعداد عناوين IP الخاصة بعلامة iSCSI الخاصة بأنظمة MDS 9000 Series التي سوف يتمكن برنامج التشغيل من الوصول إليها.
- تعيين اسم مستخدم وكلمات مرور مصادقة هدف iSCSI.
- حفظ تكوين هدف iSCSI، وتعيين نوع تمهيد برنامج التشغيل.

لتكوين برنامج التشغيل، قم بتنفيذ الخطوات التالية:

1. قم بتسجيل الدخول إلى الكمبيوتر كمستخدم له امتيازات المسؤول.
2. انقر على بدء، ثم أشر إلى الإعدادات، ثم انقر على لوحة التحكم، ثم انقر نقرًا مزدوجًا فوق تكوين iSCSI. يتسبب برنامج تكوين iSCSI في عرض مربع الحوار Cisco iSCSI config ل Windows 2000/XP/2003.

3. في مربع الحوار Cisco iSCSI Config ل Win 2000، قم بتكوين عنوان IP لمثيل توجيه SCSI في نظام MDS 9000 Series على النحو التالي: في مربع نص أسماء المضيف/عناوين IP الهدف، اكتب عنوان IP لمثيل توجيه SCSI في نظام MDS 9000 Series. في مثال التكوين هذا، يكون عنوان IP 10.48.69.222. انقر فوق إضافة (Add). يتم عرض عنوان IP في منطقة العرض أسفل مربع النص أسماء المضيف الهدف/عناوين IP.

Cisco iSCSI config for Win 2000/XP/2003

Target Host Names/IP Addresses

10.48.69.222	Add
10.48.69.222	Remove
	Status
	ReLogin
	ReScan
	Target Settings
	Global Settings
Boot Type: Normal	Early Boot
3.1.2	Save Exit

4. انقر حفظ وخروج.

5. أعد تشغيل الكمبيوتر.

(Canterbury (Cisco MDS 9216

```

vsan database
vsan 222 name ozden
VSAN 222 has been used for iSCSI targets. vsan database vsan ---!
222 interface fc1/5 !--- Seagate is connected to fc1/5. vsan 222
interface fc1/6 vsan 222 interface fc1/7 !--- IBM Shark is
connected to fc1/7. vsan 222 interface fc1/8 !--- System boot
variables. boot system bootflash:/s121a boot kickstart
bootflash:/k121a !--- IP configurations. ip domain-name cisco.com
ip name-server 144.254.10.123 ip default-gateway 10.48.69.129 ip
routing iscsi authentication none

```

Identify the iSCSI initiator based on the IP address of your ---! host. !--- A static virtual N port is defined for each NIC or network interface. !--- LUN-mapping and LUN-masking on the storage device has to be done with the static pWWN !--- that you have defined for the initiator. Refer to the Enterprise Storage


```

Server Specialist !--- (ESSS) screen capture in the Fabric
Manager and Device Manager Displays section !--- for more
information. iscsi initiator ip-address 10.48.69.241 static nWWN
22:01:00:0c:30:6c:24:42 static pWWN 21:03:00:0c:30:6c:24:42 !---
Targets via Vsan 222 are accesible by iSCSI initiators. vsan 222
!--- A virtual target has been defined for the JBOD. The target
has !--- been identified by it's pWWN. The target has been
advertised via !--- GE interface 2/5. Host 10.48.69.241 is the
only initiator. iscsi virtual-target name seagate pWWN
21:00:00:04:cf:db:3e:a7 fc-lun 0x0000 iscsi-lun 0x0000 advertise
interface GigabitEthernet2/5 initiator ip address 10.48.69.241
permit !--- A virtual target has been defined for the IBM Shark.
The target has been identified by the pWWN. !--- Do not specify
the LUN if you wish to map the entire FC target to an iSCSI
target. !--- In the virtual-target shark-lun, LUN-mapping options
have been used. FC-LUN 0x0000 has been !--- mapped to iSCSI-LUN
0x0000. It is also possible to map FC-LUN 0x0000 to a different
iSCSI-LUN number. iscsi virtual-target name shark-lun pWWN
50:05:07:63:00:c4:94:4c fc-lun 0x0000 iscsi-lun 0x0000 pWWN
50:05:07:63:00:c4:94:4c fc-lun 0x0001 iscsi-lun 0x0001 advertise
interface GigabitEthernet2/5 initiator ip address 10.48.69.241
permit line console exec-timeout 0 line vty exec-timeout 0 ntp
server 10.48.64.100 switchname canterbury
..
zone default-zone permit vsan 1
Default zone policy is set to permit for VSAN 222. zone ---!
default-zone permit vsan 222 interface GigabitEthernet2/5 ip
address 10.48.69.222 255.255.255.192 no shutdown ... interface
fc1/5 no shutdown interface fc1/6 interface fc1/7 no shutdown ...
interface mgmt0 ip address 10.48.69.156 255.255.255.192 !---The
iSCSI interface has to be set no shut. interface iscsi2/5 no
shutdown

```

ةحصلا نم ققحتلا

جحص لكشب لمعي نيوكتل نأ نم دكأتلل اهمادختسا كنكمي تامولعم مسقلا اذه رفوي.

- show zone status - ةقطنملا تامولعم ضرعي.
- show fcns vsan 222 تانايب ةدعاق VSAN ةكبش لمسا مداخل تامولعم ضرعي -
- show flogi database vsan 222 - ةكبش لمسا مداخل تامولعم ضرعي FLOGI
- show vsan membership - ةكبش لمسا مداخل تامولعم ضرعي VSAN
- iSCSI تانايب تامولعم ضرعي - iSCSI تانايب ليصافت راهظا
- لمع ةسلج لةي ليصفت تامولعم ضرعي - لمع ةسلج - iSCSI ادب زاهج ليصافت راهظا
- لمع ةسلج لةي ليصفت تامولعم ضرعي - iSCSI ئشنم ل FCP-session ليصافت ضرعي
- show ips stats tcp gigabitethernet 2/5 نراق TCP تانايب اصحا ضرعي - لةي صفت
- show iSCSI virtual-target م تي تلة يرهظال iSCSI فادهأ ضرعي - هنيوكت مت يذلا
- show iSCSI initiator م تي تلة iSCSI ادب لة زهجا ضرعي - هنيوكت مت يذلا
- show ips arp interface gigabitethernet 2/5 - ةكبش لمسا مداخل تامولعم ضرعي IPS ARP
- show scsi-target lun vsan 222 - ةكبش لمسا مداخل تامولعم ضرعي VSAN

- show int iSCSI 2/5 - تاهجاو ضرعي - iSCSI.
- show iSCSI stats iSCSI 2/5 - تايئاصحإ ضرعي - iSCSI.
- show int gigabitEthernet 2/5 - ةهجاو ضرعي - GE.
- show ip route - راسم تامولعم ضرعي - IP.

اهحالصإو ءاطخألا فاشكتسا

اهحالصإو نيوكتلا ءاطخأ فاشكتسال اهمادختسا كنكمي تامولعم مسقلا اذه رفوي

مدختسا، اھحالصإو IP ني زخت ءاطخأ فاشكتسا لوج ةي فاضإ تامولعم يلع روثعلل :ةطخالمد
[Cisco MDS 9000 اھحالصإو ةعومجملا ءاطخأ فاشكتسا ليلد](#).

اهحالصإو ءاطخألا فاشكتسا ءارجإ

نيوكتلا اذهب ةقلعتملا اھحالصإو ءاطخألا فاشكتسا تامولعم يلي امي ف

- VUK (Windows Server 2003) نم ضرعل تاشاش
- Canterbury Cisco MDS 9216 نم ضرورع

شاشات العرض من VUK (Windows Server 2003)

في نافذة تكوين Cisco iSCSI، انقر فوق الحالة للتحقق من ما إذا كان المضيف قد سجل دخوله بنجاح إلى أهداف iSCSI. في سطر الأوامر، قم بإصدار `netstat -an | بحث/i "موجود"` لمشاهدة جلسات TCP المحددة من 10.48.69.222.

The screenshot displays two windows. The top window is titled "Cisco iSCSI config for Win 2000/XP/2003" and shows a list of "Target Host Names/IP Addresses" with "10.48.69.222" selected. The bottom window is titled "iscsicfg" and shows the driver version (3.1.2) and connection details for three targets, all with "Conn State: ACTIVE".

```

Driver Version: 3.1.2 for Win 2000  May 27 2003  12:17:35

Target IP: 10.48.69.222  Conn State: ACTIVE Hd: off Dd: off R2T: off  Discovery
Target IP: 10.48.69.222  Conn State: ACTIVE Hd: off Dd: off R2T: on  T: 0 shark-lun
Target IP: 10.48.69.222  Conn State: ACTIVE Hd: off Dd: off R2T: on  T: 1 seagate
  
```

Below the configuration windows is a command prompt window showing the output of the `netstat -an | find/i "established"` command:

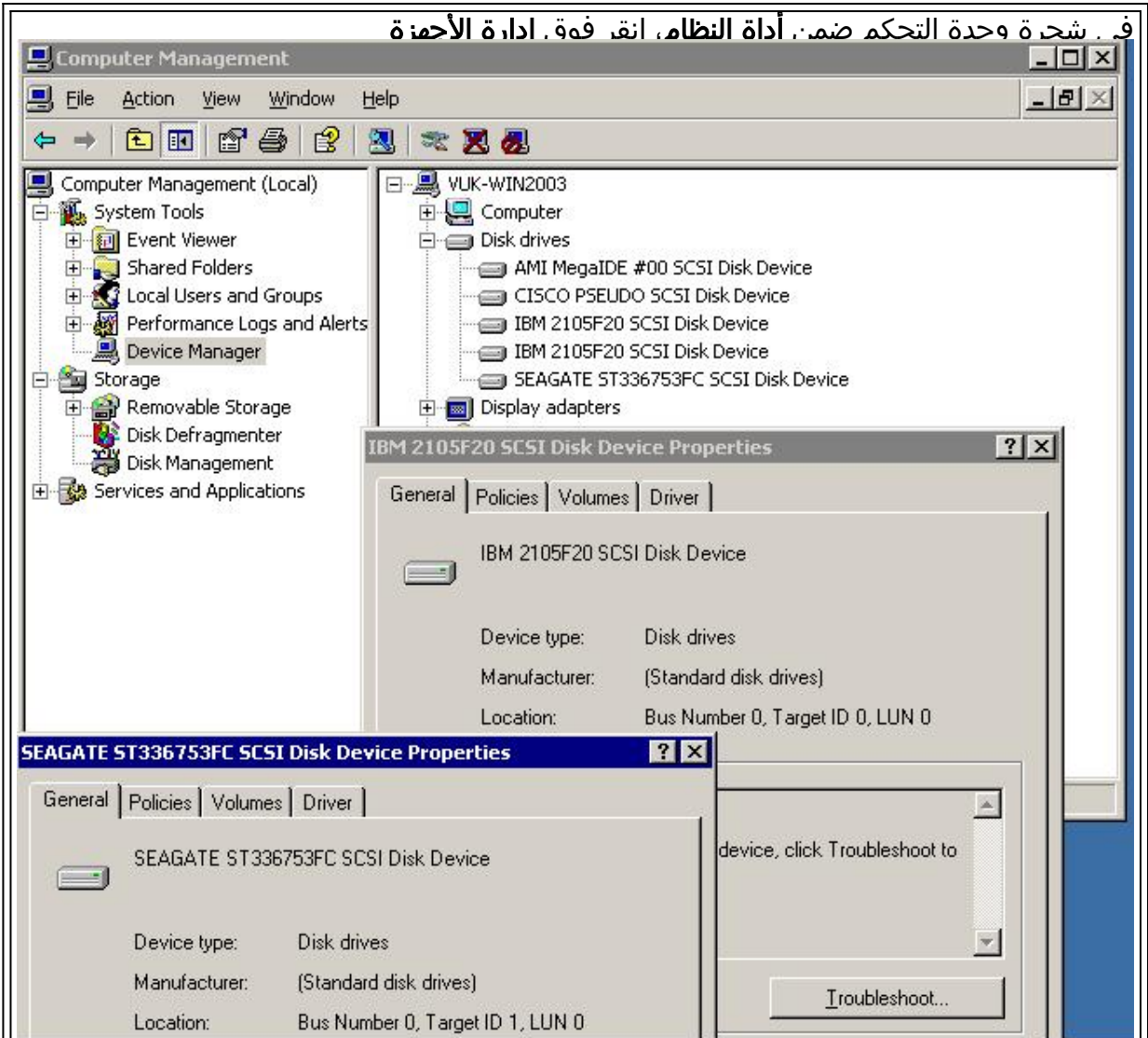
```

C:\WINDOWS\system32\cmd.exe
Microsoft Windows [Version 5.2.3790]
(C) Copyright 1985-2003 Microsoft Corp.

C:\Documents and Settings\Administrator>netstat -an | find/i "established"
TCP    10.48.69.173:3389      10.61.97.84:1846     ESTABLISHED
TCP    10.48.69.241:1026     10.48.69.222:3260    ESTABLISHED
TCP    10.48.69.241:1034     10.48.69.222:3260    ESTABLISHED
TCP    10.48.69.241:1035     10.48.69.222:3260    ESTABLISHED
  
```

لمشاهدة الأقراص الجديدة، انقر بزر الماوس الأيمن فوق جهاز الكمبيوتر على سطح المكتب. انقر
 نقرا مزدوجا فوق إدارة الكمبيوتر.

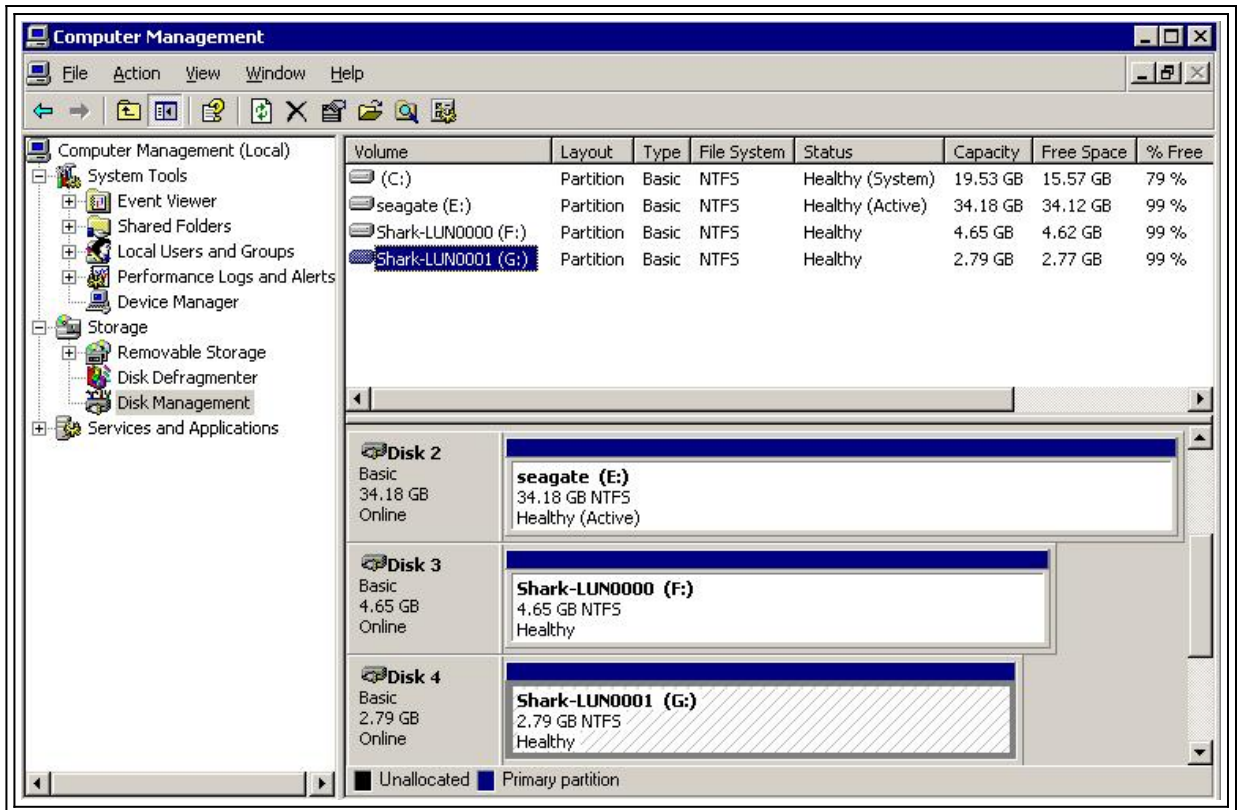
ف. شجرة وحدة التحكم ضمن أداة النظام، انقر فوق أداة الأرصدة



لتشغيل برنامج التشغيل بشكل صحيح ضمن Windows 2003 Server، يحتاج برنامج التشغيل إلى إنشاء محرك أقراص زائف. سيظهر هذا كقرص غير معروف ضمن تطبيق MMC الخاص بإدارة الأقراص. يمكن للمستخدم تجاهل هذا، حيث أنه لا يؤثر على أداء النظام أو عمله بأي شكل من الأشكال. يجب ألا يتم حذفها.

لإدارة وحدة التخزين، انقر بزر الماوس الأيمن فوق جهاز الكمبيوتر على سطح المكتب. انقر نقرا مزدوجا فوق إدارة الكمبيوتر.

في شجرة وحدة التحكم تحت التخزين، انقر فوق إدارة الأقراص.



(Canterbury (Cisco MDS 9216 من العرض من

```

canterbury#show vsan membership
:vsan 1 interfaces
fc1/3 fc1/10 fc1/12 fc1/13 fc1/14 fc1/16

:vsan 222 interfaces
fc1/5 fc1/6 fc1/7 fc1/8

:vsan 4094(isolated_vsan) interfaces

canterbury#show zone status
VSAN: 1 default-zone: permit distribute: active only Interop: 100
: Full Zoning Database
Zonesets:0 Zones:0 Aliases: 0
: Active Zoning Database
Database Not Available
:Status

VSAN: 222 default-zone: permit distribute: active only Interop:
100
: Full Zoning Database
Zonesets:0 Zones:0 Aliases: 0
: Active Zoning Database
Database Not Available
:Status
VSAN 222 has been used for this configuration, default-zone ---!
behavior has been set to permit. canterbury#show flogi database
vsan 222
-----
INTERFACE VSAN FCID PORT NAME NODE NAME

```

```
-----
fc1/5 222 0x62011e 21:00:00:04:cf:db:3e:a7
20:00:00:04:cf:db:3e:a7
fc1/7 222 0x620003 50:05:07:63:00:c4:94:4c
50:05:07:63:00:c0:94:4c
iscsi2/5 222 0x620001 21:03:00:0c:30:6c:24:42
22:01:00:0c:30:6c:24:42
```

```
.Total number of flogi = 3
FCID 0X620001 is the virtual N port(HBA) for the iSCSI host ---!
Vuk. canterbury#show fcns database vsan 222
```

```
:VSAN 222
```

```
-----
FCID TYPE PWWN (VENDOR) FC4-TYPE:FEATURE
```

```
-----
0x620001 N 21:03:00:0c:30:6c:24:42 (Cisco) scsi-fcp:init isc..w
..0x620003 N 50:05:07:63:00:c4:94:4c (IBM) scsi-fcp:target fc
0x62011e NL 21:00:00:04:cf:db:3e:a7 (Seagate) scsi-fcp:target
```

```
Total number of entries = 3
canterbury#show fcns database detail vsan 222
```

```
-----
VSAN:222 FCID:0x620001
```

```
-----
(port-wwn (vendor) :21:03:00:0c:30:6c:24:42 (Cisco)
node-wwn :22:01:00:0c:30:6c:24:42
class :2,3
node-ip-addr :10.48.69.241
ipa :ff ff ff ff ff ff ff ff
fc4-types:fc4_features:scsi-fcp:init iscsi-gw
Virtual N port for host. symbolic-port-name : symbolic-node- ---!
name :10.48.69.241 port-type :N port-ip-addr :0.0.0.0 fabric-
port-wwn :20:51:00:0c:30:6c:24:40 hard-addr :0x000000 -----
----- VSAN:222 FCID:0x620003 -----
port-wwn (vendor) :50:05:07:63:00:c4:94:4c (IBM) node-wwn
:50:05:07:63:00:c0:94:4c class :2,3 node-ip-addr :0.0.0.0 ipa :ff
ff ff ff ff ff ff ff fc4-types:fc4_features:scsi-fcp:target
fcsb2-ch-cu fcsb2-cu-ch symbolic-port-name : symbolic-node-name :
port-type :N port-ip-addr :0.0.0.0 fabric-port-wwn
:20:07:00:0c:30:6c:24:40 hard-addr :0x000000 -----
---- VSAN:222 FCID:0x62011e ----- port-wwn
(vendor) :21:00:00:04:cf:db:3e:a7 (Seagate) node-wwn
:20:00:00:04:cf:db:3e:a7 class :3 node-ip-addr :0.0.0.0 ipa :ff
ff ff ff ff ff ff ff fc4-types:fc4_features:scsi-fcp:target
symbolic-port-name : symbolic-node-name : port-type :NL port-ip-
addr :0.0.0.0 fabric-port-wwn :20:05:00:0c:30:6c:24:40 hard-addr
:0x000000 Total number of entries = 3 canterbury#show iscsi
```

```
session
```

```
Initiator 10.48.69.241
Initiator name iqn.1987-05.com.cisco:02.9a74eb40e94d.vuk-win2003
Session #1
Discovery session, ISID 00023d000023, Status active
```

```
Session #2
```

```
Target shark-lun
VSAN 222, ISID 00023d000024, Status active, no reservation
```

```
Session #3
```

```
Target seagate
VSAN 222, ISID 00023d000025, Status active, no reservation
```

```
canterbury#show iscsi initiator
iSCSI Node name is 10.48.69.241
iSCSI Initiator name: iqn.1987-05.com.cisco:02.9a74eb40e94d.vuk-
win2003
iSCSI alias name: VUK-WIN2003
(Node WWN is 22:01:00:0c:30:6c:24:42 (dynamic
Member of vsans: 222
Number of Virtual n_ports: 1
(Virtual Port WWN is 21:03:00:0c:30:6c:24:42 (configured
Interface iSCSI 2/5, Portal group tag: 0x84
VSAN ID 222, FCID 0x620001
```

```
canterbury#show iscsi initiator detail
iSCSI Node name is 10.48.69.241
iSCSI Initiator name: iqn.1987-05.com.cisco:02.9a74eb40e94d.vuk-
win2003
iSCSI alias name: VUK-WIN2003
(Node WWN is 22:01:00:0c:30:6c:24:42 (dynamic
Member of vsans: 222
Number of Virtual n_ports: 1
```

```
(Virtual Port WWN is 21:03:00:0c:30:6c:24:42 (configured
Interface iSCSI 2/5, Portal group tag is 0x84
VSAN ID 222, FCID 0x620001
FC sessions, 2 iSCSI sessions 2
```

```
iSCSI session details
Target: seagate
:Statistics
PDU: Command: 16, Response: 16
Bytes: TX: 188, RX: 0
Number of connection: 1
TCP parameters
Local 10.48.69.222:3260, Remote 10.48.69.241:1035
Path MTU: 1500 bytes
Retransmission timeout: 350 ms
```

```
Round trip time: Smoothed 165 ms, Variance: 46
Advertized window: Current: 125 KB, Maximum: 125 KB, Scale: 1
Peer receive window: Current: 118 KB, Maximum: 118 KB, Scale: 1
Congestion window: Current: 9 KB
```

```
Target: shark-lun
:Statistics
PDU: Command: 2343, Response: 2343
Bytes: TX: 46363700, RX: 45494272
Number of connection: 1
TCP parameters
Local 10.48.69.222:3260, Remote 10.48.69.241:1034
```

```
Path MTU: 1500 bytes
Retransmission timeout: 390 ms
Round trip time: Smoothed 136 ms, Variance: 65
Advertized window: Current: 125 KB, Maximum: 125 KB, Scale: 1
Peer receive window: Current: 118 KB, Maximum: 118 KB, Scale: 1
Congestion window: Current: 11 KB
```

```
FCP Session details
(Target FCID: 0x62011e (S_ID of this session: 0x620001
pWWN: 21:00:00:04:cf:db:3e:a7, nWWN: 20:00:00:04:cf:db:3e:a7
Session state: LOGGED_IN
iSCSI sessions share this FC session 1
Target: seagate
Negotiated parameters
RcvDataFieldSize 1404 our_RcvDataFieldSize 1404
MaxBurstSize 0, EMPD: FALSE
Random Relative Offset: FALSE, Sequence-in-order: Yes
```

```

:Statistics
PDU: Command: 0, Response: 16
(Target FCID: 0x620003 (S_ID of this session: 0x620001
pWWN: 50:05:07:63:00:c4:94:4c, nWWN: 50:05:07:63:00:c0:94:4c
Session state: LOGGED_IN
iSCSI sessions share this FC session 1
Target: shark-lun
Negotiated parameters
RcvDataFieldSize 2048 our_RcvDataFieldSize 1404
MaxBurstSize 0, EMPD: FALSE
Random Relative Offset: FALSE, Sequence-in-order: Yes
:Statistics
PDU: Command: 0, Response: 2343

canterbury#show iscsi initiator iscsi-session detail
iSCSI Node name is 10.48.69.241
iSCSI Initiator name: iqn.1987-05.com.cisco:02.9a74eb40e94d.vuk-
win2003
iSCSI alias name: VUK-WIN2003
(Node WWN is 22:01:00:0c:30:6c:24:42 (dynamic
Member of vsans: 222
Number of Virtual n_ports: 1

(Virtual Port WWN is 21:03:00:0c:30:6c:24:42 (configured
Interface iSCSI 2/5, Portal group tag is 0x84
VSAN ID 222, FCID 0x620001
FC sessions, 2 iSCSI sessions 2
iSCSI session details
Target: seagate
:Statistics
PDU: Command: 16, Response: 16

Bytes: TX: 188, RX: 0
Number of connection: 1
TCP parameters
Local 10.48.69.222:3260, Remote 10.48.69.241:1035
Path MTU: 1500 bytes
Retransmission timeout: 350 ms
Round trip time: Smoothed 165 ms, Variance: 46
Advertized window: Current: 125 KB, Maximum: 125 KB, Scale: 1
Peer receive window: Current: 118 KB, Maximum: 118 KB, Scale: 1
Congestion window: Current: 9 KB
Target: shark-lun
:Statistics
PDU: Command: 2343, Response: 2343
Bytes: TX: 46363700, RX: 45494272
Number of connection: 1
TCP parameters
Local 10.48.69.222:3260, Remote 10.48.69.241:1034
Path MTU: 1500 bytes
Retransmission timeout: 390 ms
Round trip time: Smoothed 136 ms, Variance: 65
Advertized window: Current: 125 KB, Maximum: 125 KB, Scale: 1
Peer receive window: Current: 118 KB, Maximum: 118 KB, Scale: 1
Congestion window: Current: 11 KB

canterbury#show iscsi initiator fcp-session detail
iSCSI Node name is 10.48.69.241
iSCSI Initiator name: iqn.1987-05.com.cisco:02.9a74eb40e94d.vuk-
win2003
iSCSI alias name: VUK-WIN2003
(Node WWN is 22:01:00:0c:30:6c:24:42 (dynamic
Member of vsans: 222
Number of Virtual n_ports: 1

```

(Virtual Port WWN is 21:03:00:0c:30:6c:24:42 (configured
Interface iSCSI 2/5, Portal group tag is 0x84
VSAN ID 222, FCID 0x620001
FC sessions, 2 iSCSI sessions 2

FCP Session details

(Target FCID: 0x62011e (S_ID of this session: 0x620001
pWWN: 21:00:00:04:cf:db:3e:a7, nWWN: 20:00:00:04:cf:db:3e:a7

Session state: LOGGED_IN

iSCSI sessions share this FC session 1

Target: seagate

Negotiated parameters

RcvDataFieldSize 1404 our_RcvDataFieldSize 1404

MaxBurstSize 0, EMPD: FALSE

Random Relative Offset: FALSE, Sequence-in-order: Yes

:Statistics

PDU: Command: 0, Response: 16

(Target FCID: 0x620003 (S_ID of this session: 0x620001

pWWN: 50:05:07:63:00:c4:94:4c, nWWN: 50:05:07:63:00:c0:94:4c

Session state: LOGGED_IN

iSCSI sessions share this FC session 1

Target: shark-lun

Negotiated parameters

RcvDataFieldSize 2048 our_RcvDataFieldSize 1404

MaxBurstSize 0, EMPD: FALSE

Random Relative Offset: FALSE, Sequence-in-order: Yes

:Statistics

PDU: Command: 0, Response: 2343

canterbury#**show ips stats tcp interface gigabitethernet 2/5**

TCP Statistics for port GigabitEthernet2/5

Connection Stats

active openings, 345 accepts 0

failed attempts, 0 reset received, 345 established 0

Segment stats

received, 158647 sent, 1 retransmitted 160524

bad segments received, 1 reset sent 0

TCP Active Connections

Local Address Remote Address State Send-Q Recv-Q

ESTABLISH 0 0 10.48.69.241:1026 10.48.69.222:3260

ESTABLISH 0 0 10.48.69.241:1034 10.48.69.222:3260

ESTABLISH 0 0 10.48.69.241:1035 10.48.69.222:3260

LISTEN 0 0 0.0.0.0:0 0.0.0.0:3260

canterbury#**show ips stats tcp interface gigabitethernet 2/5**

detail

TCP Statistics for port GigabitEthernet2/5

TCP send stats

segments, 132538432 bytes 158647

data, 44411 ack only packets 113573

control (SYN/FIN/RST), 0 probes, 344 window updates 318

segments retransmitted, 48 bytes 1

retransmitted while on ethernet send queue, 0 packets split 1

delayed acks sent 29286

TCP receive stats

segments, 102518 data packets in sequence, 125344708 160524

bytes in sequence

predicted ack, 94889 predicted data 0

bad checksum, 0 multi/broadcast, 0 bad offset 0

no memory drops, 0 short segments 0

duplicate bytes, 0 duplicate packets 0

partial duplicate bytes, 0 partial duplicate packets 0

out-of-order bytes, 0 out-of-order packets 0


```
packet after window, 0 bytes after window 0
packets after close 0
acks, 132539086 ack bytes, 0 ack toomuch, 6563 duplicate 58221
acks
ack packets left of snd_una, 0 non-4 byte aligned packets 0
window updates, 0 window probe 37322
pcb hash miss, 171 no port, 1 bad SYN, 0 paws drops 865
TCP Connection Stats
attempts, 345 accepts, 345 established 0
closed, 341 drops, 0 conn drops 342
drop in retransmit timeout, 10 drop in keepalive timeout 0
drop in persist drops, 0 connections drained 0
TCP Miscellaneous Stats
segments timed, 26398 rtt updated 26399
retransmit timeout, 0 persist timeout 1
keepalive timeout, 6692 keepalive probes 6702
TCP SACK Stats
recovery episodes, 0 data packets, 0 data bytes 0
data packets retransmitted, 0 data bytes retransmitted 0
connections closed, 0 retransmit timeouts 0
TCP SYN Cache Stats
entries, 345 connections completed, 0 entries timed out 345
dropped due to overflow, 0 dropped due to RST 0
dropped due to ICMP unreachable, 0 dropped due to bucket overflow 0
abort due to no memory, 0 duplicate SYN, 2 no-route SYN drop 0
hash collisions, 0 retransmitted 0
```

TCP Active Connections

```
Local Address Remote Address State Send-Q Recv-Q
ESTABLISH 0 0 10.48.69.241:1026 10.48.69.222:3260
ESTABLISH 0 0 10.48.69.241:1034 10.48.69.222:3260
ESTABLISH 0 0 10.48.69.241:1035 10.48.69.222:3260
LISTEN 0 0 0.0.0.0:0 0.0.0.0:3260
```

canterbury#show iscsi virtual-target configured

```
target: seagate
Port WWN 21:00:00:04:cf:db:3e:a7 !--- The "*" means you have *
both discovery and target session. If there is no "*" in !---
front of the pWWN, it means either you only have discovery
session or !--- you have no active session. Configured node No.
of LU mapping: 1 iSCSI LUN: 0x0000, FC LUN: 0x0000 No. of
advertised interface: 1 GigabitEthernet 2/5 No. of initiators
permitted: 1 initiator 10.48.69.241/32 is permitted all initiator
permit is disabled target: shark-lun * Port WWN
50:05:07:63:00:c4:94:4c Configured node No. of LU mapping: 2
iSCSI LUN: 0x0000, FC LUN: 0x0000 iSCSI LUN: 0x0001, FC LUN:
0x0001 No. of advertised interface: 1 GigabitEthernet 2/5 No. of
initiators permitted: 1 initiator 10.48.69.241/32 is permitted
all initiator permit is disabled canterbury#show iscsi initiator
```

configured

```
iscsi Node name is 10.48.69.241
Member of vsans: 222
No. of PWWN: 1
Port WWN is 21:03:00:0c:30:6c:24:42
```

canterbury#show ips arp interface gigabitethernet 2/5

```
Protocol Address Age (min) Hardware Addr Type Interface
Internet 10.48.69.200 0 0008.e21e.c7bc ARPA GigabitEthernet2/5
Internet 10.48.69.202 4 0202.3d30.45ca ARPA GigabitEthernet2/5
Internet 10.48.69.206 4 0202.3d30.45ce ARPA GigabitEthernet2/5
Internet 10.48.69.226 10 0060.08f6.bc1a ARPA GigabitEthernet2/5
Internet 10.48.69.229 10 0800.209e.edab ARPA GigabitEthernet2/5
Internet 10.48.69.232 5 0003.4796.34c3 ARPA GigabitEthernet2/5
Internet 10.48.69.238 5 0030.6e1b.6f51 ARPA GigabitEthernet2/5
```

```
Internet 10.48.69.239 11 0030.6e1c.a00b ARPA GigabitEthernet2/5
Internet 10.48.69.241 4 000b.cdaf.b4c3 ARPA GigabitEthernet2/5
Internet 10.48.69.248 2 0202.3d30.45f8 ARPA GigabitEthernet2/5
Internet 10.10.2.28 5 0202.3d0a.021c ARPA GigabitEthernet2/5
canterbury#show scsi-target devices vsan 222
```

```
-----
VSAN FCID PWWN VENDOR MODEL REV
-----
```

```
0x62011e 21:00:00:04:cf:db:3e:a7 SEAGATE ST336753FC 0003 222
0x620003 50:05:07:63:00:c4:94:4c IBM 2105F20 .114 222
```

```
All LUNs that have been exported by the IBM Shark are not ---!
shown in the display output. canterbury#show scsi-target lun vsan
222
```

```
(ST336753FC from SEAGATE (Rev 0003 -
FCID is 0x62011e in VSAN 222, PWWN is 21:00:00:04:cf:db:3e:a7
```

```
-----
LUN Capacity Status Serial Number Device-Id
(MB)
```

```
0x0 36704 Online 3HX00Q2600007326 C:1 A:0 T:3
20:00:00:04:cf:db:3e:a7
```

```
(2105F20 from IBM (Rev .114 -
FCID is 0x620003 in VSAN 222, PWWN is 50:05:07:63:00:c4:94:4c
```

```
-----
LUN Capacity Status Serial Number Device-Id
(MB)
```

```
0x5100 4000 Online 10022196 C:2 A:0 T:1 IBM 2105
```

```
0x5101 4000 Online 10122196 C:2 A:0 T:1 IBM 2105
```

```
....
```

```
0x5011 5000 Online 01122196 C:2 A:0 T:1 IBM 2105
```

```
0x5012 5000 Online 01222196 C:2 A:0 T:1 IBM 2105
```

```
0x5013 5000 Online 01322196 C:2 A:0 T:1 IBM 2105
```

```
0x5014 5000 Online 01422196 C:2 A:0 T:1 IBM 2105
```

```
0x5400 3000 Online 40022196 C:2 A:0 T:1 IBM 2105
```

```
0x5401 5000 Online 40122196 C:2 A:0 T:1 IBM 2105
```

```
0x5200 3000 Online 20022196 C:2 A:0 T:1 IBM 2105
```

```
0x5201 3000 Online 20122196 C:2 A:0 T:1 IBM 2105
```

```
0x5202 3000 Online 20222196 C:2 A:0 T:1 IBM 2105
```

```
0x5203 3000 Online 20322196 C:2 A:0 T:1 IBM 2105
```

```
0x5204 3000 Online 20422196 C:2 A:0 T:1 IBM 2105
```

```
0x5205 3000 Online 20522196 C:2 A:0 T:1 IBM 2105
0x5206 3000 Online 20622196 C:2 A:0 T:1 IBM 2105
0x5207 3000 Online 20722196 C:2 A:0 T:1 IBM 2105
0x5208 3000 Online 20822196 C:2 A:0 T:1 IBM 2105
```

```
0x5209 3000 Online 20922196 C:2 A:0 T:1 IBM 2105
```

```
.....
```

```
canterbury#show int iscsi 2/5
```

```
    iscsi2/5 is up
    Hardware is GigabitEthernet
    Port WWN is 20:51:00:0c:30:6c:24:40
    Admin port mode is ISCSI
    Port mode is ISCSI
    Speed is 1 Gbps
    iSCSI initiator is identified by name
    Number of iSCSI session: 3, Number of TCP connection: 3
    Configured TCP parameters
    Local Port is 3260
    PMTU discover is enabled, reset timeout is 3600 sec
    Keepalive-timeout is 60 sec
    Minimum-retransmit-time is 300 ms
    Max-retransmissions 4
    Sack is disabled
    QOS code point is 0
    Forwarding mode: pass-thru
    TMF Queueing Mode : disabled
    minutes input rate 16 bits/sec, 2 bytes/sec, 0 frames/sec 5
    minutes output rate 16 bits/sec, 2 bytes/sec, 0 frames/sec 5
    iSCSI statistics
    Input 132567 packets, 125344708 bytes
    Command 8637 pdus, Data-out 117005 pdus, 118916096 bytes
    Output 113573 packets, 132538432 bytes
    Response 8439 pdus (with sense 10), R2T 3913 pdus
    Data-in 93902 pdus, 127070632 bytes
```

```
canterbury#show iscsi stats iscsi 2/5
```

```
    iscsi2/5
    minutes input rate 16 bits/sec, 2 bytes/sec, 0 frames/sec 5
    minutes output rate 16 bits/sec, 2 bytes/sec, 0 frames/sec 5
    iSCSI statistics
    packets input, 125344708 bytes 132567
    Command 8637 pdus, Data-out 117005 pdus, 118916096 bytes, 0
    fragments
    output 113573 packets, 132538432 bytes
    Response 8439 pdus (with sense 10), R2T 3913 pdus
    Data-in 93902 pdus, 127070632 bytes
```

```
canterbury#show int gigabitethernet 2/5
```

```
    GigabitEthernet2/5 is up
    Hardware is GigabitEthernet, address is 0005.3000.adea
    Internet address is 10.48.69.222/26
    MTU 1500 bytes
    Port mode is IPS
    Speed is 1 Gbps
    Beacon is turned off
    Auto-Negotiation is turned on
    minutes input rate 224 bits/sec, 28 bytes/sec, 0 frames/sec 5
    minutes output rate 80 bits/sec, 10 bytes/sec, 0 frames/sec 5
```

```
packets input, 138346789 bytes 205453
multicast frames, 0 compressed 0
input errors, 0 frame, 0 overrun 0 fifo 0
packets output, 141485482 bytes, 0 underruns 165673
output errors, 0 collisions, 0 fifo 0
carrier errors 0
```

```
canterbury#show ip route
```

```
Codes: C - connected, S - static
```

```
Gateway of last resort is 10.48.69.129
```

```
C 10.48.69.192/26 is directly connected, GigabitEthernet2/5
```

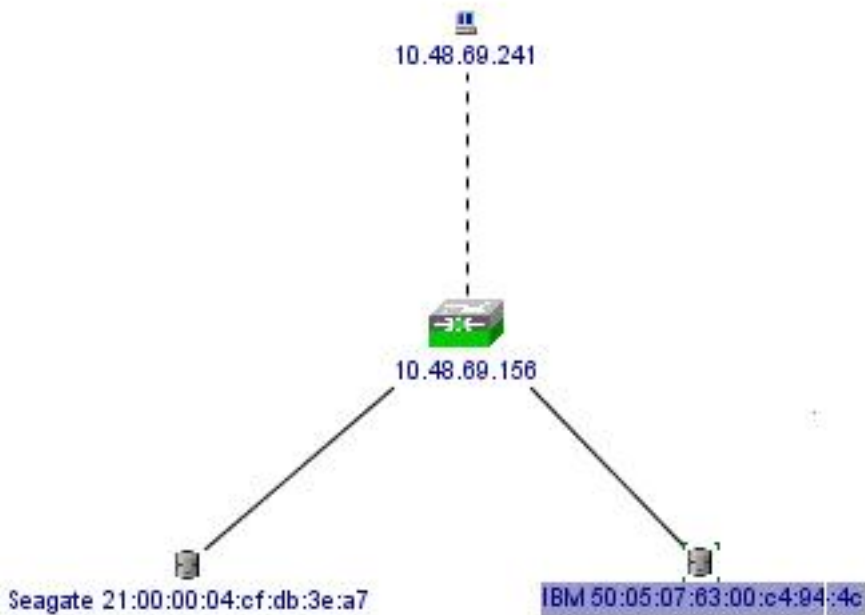
```
C 10.48.69.128/26 is directly connected, mgmt0
```

```
#canterbury
```

ةزهجال ريءمو ةينبل الالصومال ريءم تاشاشو

MDS ب ةصال ةينبل ةراءل Fabric Manager جم انرب نم ةشاشلل تاطول مسقلا اءه رفوي
1.2(2) Device Manager جم انربو 1.2(2).

لكيهال ريءم نم ططخمال ططخم ططخم





رېدم نم كې ةصاخ ل LUN تادحو ةسو و، LUN تافرع مو، WWNs تاقاطب ضرعل FC-LUNs دح ةزهال.

VsanId, Port WWN	Id	Capacity (MB)	SerialNum
1.1.1.2.1	0x0	36704	3HX00Q2600007326JFF3
1.1.1.19.1	0x5100	4000	10022196
1.1.1.19.2	0x5101	4000	10122196
1.1.1.19.3	0x5102	2000	10222196
1.1.1.19.4	0x5103	2000	10322196
1.1.1.19.5	0x5104	2000	10422196
1.1.1.19.6	0x5105	2000	10522196
1.1.1.19.7	0x5106	2000	10622196
1.1.1.19.8	0x5107	3000	10722196

ةزهال رېدم نم فادهال ضرعل FC-LUNs دح.

10.48.69.156 - LUN

Discover Targets LUNs

VsanId	Port WWN	DevType	VendorId	ProductId	RevLevel	OtherInfo
222	Seagate 21:00:00:04:cf:db:3e:a7	Disk	SEAGATE	ST336753FC	0003	Version=3,EncSvc,MultiP
222	IBM 50:05:07:63:00:c4:94:4c	n/a	IBM	2105F20	.114	Version=3,MultiP

Refresh Help Close

Data retrieved at 23:39:53

ةزهجال قرادا نم iSCSI لمع تاسلج ضرعل IP-iSCSI دح

10.48.69.156 - iSCSI

Initiators Targets Sessions Sessions Detail Session Statistics

Type	Direction	Vsan	Initiator			Target		
			Name or IpAddress	Alias	Id	Name	Alias	Id
discovery	inbound	0	10.48.69.241	VUK-WIN2003	00:02:3d:00:00:23			132
normal	inbound	222	10.48.69.241	VUK-WIN2003	00:02:3d:00:00:24	shark-lun		132
normal	inbound	222	10.48.69.241	VUK-WIN2003	00:02:3d:00:00:25	seagate		132

Connection... Refresh Help Close

Data retrieved at 23:44:27

IBM نم شرقلا كامسأ تافيرت

تاسسؤم لل نيزختلا تادحو تامقلم يف صصختم نم ةشاشلا طاقنلا مسقلا اذه رفوي (ESSS).

يقولتي نأ WPN 21:03:00:0c:30:6c:24:42 يكيئاتاسا نكاس عم ESS لا ىلع فيضم دحاو تنيع فيضملا اذهل نيدلجم نييعت مت ئدابلل تنيع نوكي

Specialist - shark1 Enterprise Storage Server Specialist IBM

Open System Storage

Host Systems

Nickname	Host Type	Attachment	WWPN	Hostname/IP Address
sonja_fci1	PC Server (Win 2000 or Win NT 4.0)	FC	2800000653389EA0	sonja
sonja_fci2	PC Server (Win 2000 or Win NT 4.0)	FC	2900000653389EA0	sonja
vuk-iscsi	PC Server (Win 2000 or Win NT 4.0)	FC	2103000C306C2442	vuk

Assigned Volumes (Total: 2 volumes)

Volume	Vol Type	Size	Storage Type	Location	LSS	Shared
012-22196	Open System	05.0 GB	RAID Array	Device Adapter Pair 1 Cluster 1, Loop A Array 2, Vol 018	LSS: 0x010	Yes
209-22196	Open System	03.0 GB	RAID Array	Device Adapter Pair 2 Cluster 1, Loop A Array 2, Vol 009	LSS: 0x012	Yes

Java Applet Window

قلم تاذ تامولعم

- [\(طاقف نيلجسمال عالعملل\) Cisco iSCSI جمارب تاليزنت](#)
- [قررتمالا قلىسألا Windows 2000 ليغشتلا ماظنل iSCSI ليغشت جمانرب](#)
- [Cisco Windows 2000 iSCSI ليغشت جمانرب ةصاخلا رادصالا تاظالم](#)
- [Windows 2000 ليغشتلا ماظنل ةصاخلا iSCSI ليغشت جمانرب عاطخأ فاشكتسأ احوالصاو](#)
- [Cisco MDS 9000، رادصالا 1.2\(1a\) احوالصاو قلىسألا عاطخأ فاشكتسأ ليلىد](#)
- [Cisco Systems - تادنتسمل او ينفقتلا مرعدلا](#)

ةمچرتل هذه ل و ح

ةلأل تاي نقتل ن م ة و مچ م ادخت ساب دن تسمل اذ ه Cisco ت مچرت
ملاعلاء ن أ عي مچ ي ف ن ي م دخت سمل ل معد ي و تح م مي دقت ل ة ي رش ب ل و
امك ة ق ي قد ن و ك ت ن ل ة ي ل أ ة مچرت ل ض ف أ ن أ ة ظ حال م ي ج ر ي . ة ص ا خ ل م ه ت غ ل ب
Cisco ي ل خ ت . ف ر ت ح م مچرت م ا ه م د ق ي ي ت ل ا ة ي ف ا ر ت ح ا ل ا ة مچرت ل ا ع م ل ا ح ل ا و ه
ي ل ا م ا د ع و ج ر ل ا ب ي ص و ت و ت ا مچرت ل ا ه ذ ه ة ق د ن ع ا ه ت ي ل و ئ س م Cisco
Systems (رف و ت م ط بار ل ا) ي ل ص أ ل ا ي ز ي ل ج ن ا ل ا دن تسمل ا