

Ø^aÙfÙ[^]ÙšÙ† Ø¥Ø¹Ø⁻Ø§Ø⁻Ø§Ø^a Ù...Ù†Ù◆Ø[°]
Ø§ÙfØ^aØ[´]Ø§Ù◆ Ù†Ù,Ø·Ø© Ù†Ù‡Ø§ÙšØ©
Ø§Ù,,Ù[^]Ø³Ø§Ø!Ø· (MED)

Ù,,Ø[¨]Ø±Ù[^]Ø^aÙ[^]ÙfÙ[^]Ù,, Ø§ÙfØ^aØ[´]Ø§Ù◆
Ø·Ø[¨]Ù,Ø© Ø§Ù,,Ø§Ø±Ø^aØ[¨]Ø§Ø· (LLDP)

Ø¹Ù,,Ù% Ù...ØÙ[^]Ù,, Ù...Ø§ Ù...Ù† Ø®Ù,,Ø§Ù,,
Ù[^]Ø§Ø-Ù‡Ø© Ø³Ø·Ø± Ø§Ù,,Ø£Ù[^]Ø§Ù...Ø±
(CLI)

Ø§Ù,,Ù‡Ø⁻Ù◆

Ø^aÙ,Ø⁻Ù... Ù‡Ø[°]Ù‡ Ø§Ù,,Ù...Ù,Ø§Ù,,Ø© Ø^aØ¹Ù,,ÙšÙ...Ø§Ø^a ØÙ[^]Ù,, ÙfÙšÙ◆ÙšØ© Ø^aÙfÙ[^]ÙšÙ†
Ø¥Ø¹Ø⁻Ø§Ø⁻Ø§Ø^a Ù...Ù†Ù◆Ø[°] Ø[¨]Ø±Ù[^]Ø^aÙ[^]ÙfÙ[^]Ù,, Ø§ÙfØ^aØ[´]Ø§Ù◆ Ø·Ø[¨]Ù,Ø©
Ø§Ù,,Ø§Ø±Ø^aØ[¨]Ø§Ø· (LLDP) Ø¹Ù,,Ù% Ø§Ù,,Ù...ØÙ[^]Ù,, Ù...Ù† Ø®Ù,,Ø§Ù,, Ù[^]Ø§Ø-Ù‡Ø©
Ø³Ø·Ø± Ø§Ù,,Ø£Ù[^]Ø§Ù...Ø± (CLI).

Ø§Ù,,Ù...Ù,Ø⁻Ù...Ø©

ÙšØ^aÙšØ LLDP Ù,,Ù,,Ø-Ù‡Ø§Ø² Ø¥Ù...ÙfØ§Ù†ÙšØ© Ø§Ù,,Ø¥Ø¹Ù,,Ø§Ù† Ø¹Ù† Ø^aØ¹Ø±ÙšÙ◆Ù‡
Ù[^]Ø^aÙfÙ[^]ÙšÙ†Ù‡ Ù[^]Ø¥Ù...ÙfØ§Ù†Ø§Ø^aÙ‡ Ù,,Ù,,Ø£Ø-Ù‡Ø²Ø© Ø§Ù,,Ù...Ø-Ø§Ù[^]Ø±Ø©
Ø§Ù,,Ø^aÙš Ø^aÙ,Ù[^]Ù... Ø[¨]Ø¹Ø⁻Ø[°]Ù,,Ùf Ø[¨]Ø^aØ®Ø²ÙšÙ† Ø§Ù,,Ø[¨]ÙšØ§Ù†Ø§Ø^a Ù◆Ùš³
Ù,Ø§Ø¹Ø⁻Ø© Ù...Ø¹Ù,,Ù[^]Ù...Ø§Ø^a Ø§Ù,,Ø¥Ø⁻Ø§Ø±Ø© (MIB). Ø[¨]Ø±Ù[^]Ø^aÙ[^]ÙfÙ[^]Ù,, LLDP
Ù[^]Ø[¨]Ø±Ù[^]Ø^aÙ[^]ÙfÙ[^]Ù,, Ø§ÙfØ^aØ[´]Ø§Ù◆ Cisco (CDP) Ù‡Ù...Ø§ Ø[¨]Ø±Ù[^]Ø^aÙ[^]ÙfÙ[^]Ù,,Ø§Ù†
Ù...Ø^aÙ...Ø§Ø«Ù,,Ø§Ù†Ø£ Ù[^]Ù,,ÙfÙ† Ø§Ù,,Ù◆Ø±Ù, Ù‡Ù[^] Ø£Ù† Ø[¨]Ø±Ù[^]Ø^aÙ[^]ÙfÙ[^]Ù,, LLDP
ÙšØ³Ù‡Ù,, Ù,Ø§Ø[¨]Ù,,ÙšØ© Ø§Ù,,Ø^aØ[´]Ø[°]ÙšÙ,, Ø§Ù,,Ø[¨]ÙšÙ†Ùš Ù,,Ù,,Ù...Ù[^]Ø±Ø⁻Ù[^]Ø£Ù†
Ø[¨]Ø±Ù[^]Ø^aÙ[^]ÙfÙ[^]Ù,, CDP Ù‡Ù[^] Ø[¨]Ø±Ù[^]Ø^aÙ[^]ÙfÙ[^]Ù,, Cisco Ø§Ù,,Ø®Ø§Øµ. Ø^aØ³Ø§Ø¹Ø⁻
Ø§Ù,,Ù...Ø¹Ù,,Ù[^]Ù...Ø§Ø^a Ø§Ù,,Ù...Ø[´]Ø^aØ±ÙfØ© Ø[¨]ÙšÙ† Ø§Ù,,Ø-ÙšØ±Ø§Ù† Ø¹Ù,,Ù%
Ø^aÙ,Ù,,ÙšÙ,, Ø§Ù,,Ù[^]Ù,Ø^a Ø§Ù,,Ù,,Ø§Ø²Ù... Ù,,Ø¥Ø¶Ø§Ù◆Ø© Ø-Ù‡Ø§Ø² Ø-Ø⁻ÙšØ⁻
Ø¥Ù,,Ù% Ø§Ù,,Ø[´]Ø[¨]ÙfØ© Ø§Ù,,Ù...ØÙ,,ÙšØ© (LAN) ÙfÙ...Ø§ Ø^aÙ[^]Ù◆Ø±
Ø§Ù,,Ø^aÙ◆Ø§ØµÙšÙ,, Ø§Ù,,Ù,,Ø§Ø²Ù...Ø© Ù,,Ø§Ø³Ø^aÙfØ[´]Ø§Ù◆ Ø£Ø®·Ø§Ø; Ø§Ù,,Ø^aÙfÙ[^]ÙšÙ† Ù[^]Ø¥ØµÙ,,Ø§ØÙ‡Ø§.

ÙšÙ...ÙfÙ† Ø¥Ø³Ø^aØ®Ø-Ø§Ù... Ø[¨]Ø±Ù[^]Ø^aÙ[^]ÙfÙ[^]Ù,, LLDP Ù◆Ùš³
Ø§Ù,,Ø³ÙšÙ†Ø§Ø±ÙšÙ[^]Ù‡Ø§Ø^a Ø§Ù,,Ø^aÙš Ø^aØ^aØ§Ø-Ù◆ÙšÙ‡Ø§ Ø¥Ù,,Ù% Ø§Ù,,Ø¹Ù...Ù,,
Ø[¨]ÙšÙ† Ø§Ù,,Ø£Ø-Ù‡Ø²Ø© Ø[°]ÙšØ± Ø§Ù,,Ø®Ø§ØµØ© Ø[¨] Cisco Ù[^]Ø§Ù,,Ø£Ø-Ù‡Ø²Ø©
Ø§Ù,,Ø^aÙš Ø^aÙfÙ[^]Ù† Ø®Ø§ØµØ© Ø[¨] Cisco. ÙšÙ...Ù†Ø Ø§Ù,,Ù...ØÙ[^]Ù,, Ø-Ù...ÙšØ¹
Ø§Ù,,Ù...Ø¹Ù,,Ù[^]Ù...Ø§Ø^a ØÙ[^]Ù,, Ø§Ù,,Ø© LLDP Ø§Ù,,Ø§Ù,,ÙšØ© Ù,,Ù,,Ù...Ù†Ø§Ù◆Ø[°]

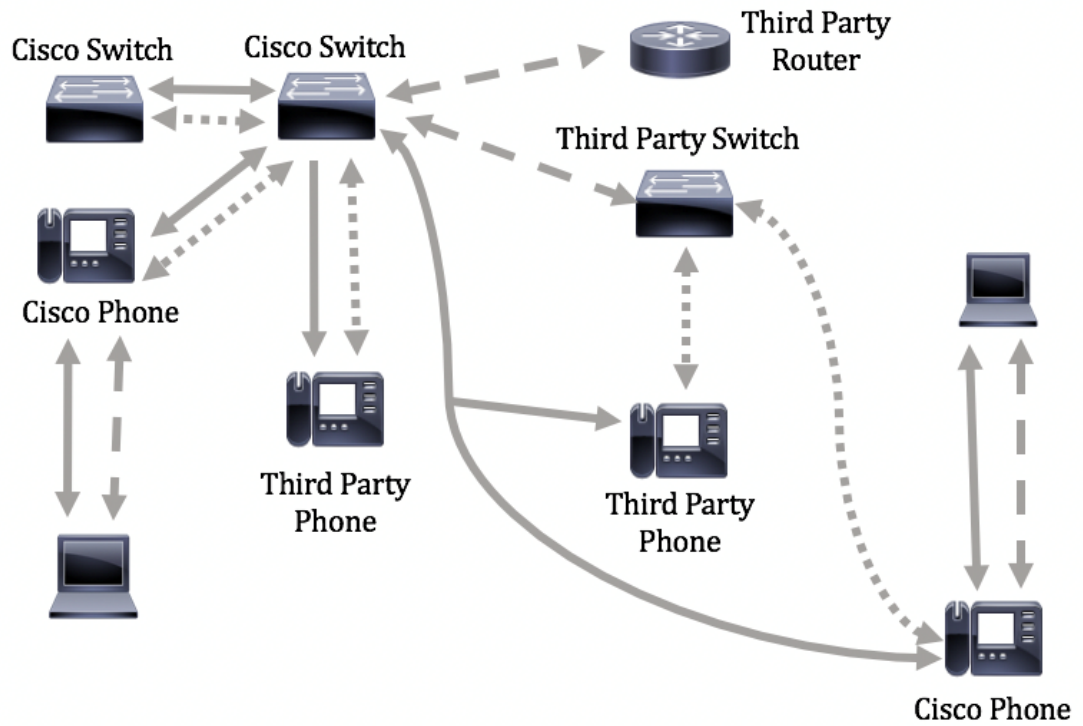
Ù`ÙŠÙ...ÙfÙ†Ùf Ø¥Ø³ØªØ®Ø¯Ø§Ù... Ù‡Ø°Ù‡ Ø§Ù,,Ù...Ø¹Ù,,Ù^Ù...Ø§Øª Ù,,Ø¥ØµÙ,,Ø§Ø
Ù...Ø'Ø§ÙfÙ,, Ø§Ù,,Ø§ØªØµØ§Ù,, Ø¯Ø§Ø®Ù,, Ø§Ù,,Ø'Ø'ÙfØ©. Ù‡Ø°Ø§ Ø£ØØ¯
Ø§Ù,,Ø'Ø±Ù^ØªÙ^ÙfÙ^Ù,,Ø§Øª Ø§Ù,,Ù...Ø³ØªØ®Ø¯Ù...Ø© Ù...Ù† Ù,Ø'Ù,, ØªØ·Ø'ÙŠÙ,Ø§Øª
Ø§ÙfØªØ'Ø§Ù ð Ø§Ù,,Ø'Ø'ÙfØ© Ù...Ø«Ù,, [FindIT Network Management](#) Ù,,Ø§ÙfØªØ'Ø§Ù ð
Ø§Ù,,Ø£Ø-Ù‡Ø²Ø© Ù ðÙŠ Ø§Ù,,Ø'Ø'ÙfØ©.

ÙŠÙ^Ù ð± Ø§ÙfØªØ'Ø§Ù ð†Ù,Ø·Ø© ð†Ù‡Ø§ÙŠØ© Ø§Ù,,Ù^Ø³Ø§Ø|Ø· (MED) Ù,, LLDP
Ø¥Ù...ÙfØ§Ù†Ø§Øª Ø¥Ø¶Ø§Ù ðÙŠØ© Ù,,Ø¯Ø¹Ù... Ø£Ø-Ù‡Ø²Ø© ð†Ù,Ø·Ø© ð†Ù‡Ø§ÙŠØ©
Ø§Ù,,Ù^Ø³Ø§Ø|Ø· Ù...Ø«Ù,, ØªÙ...ÙfÙŠÙ† Ø§Ù,,Ø¥Ø¹Ù,,Ø§Ù† Ø¹Ù† Ø³ÙŠØ§Ø³Ø§Øª
Ø§Ù,,Ø'Ø'ÙfØ© Ù,,ØªØ·Ø'ÙŠÙ,Ø§Øª Ù...Ø«Ù,, Ø§Ù,,ØµÙ^Øª Ø£Ù^ Ø§Ù,,Ù ðÙŠØ¯ÙŠÙ^
Ù^Ø§ÙfØªØ'Ø§Ù ð...Ù^Ù,Ø¹ Ø§Ù,,Ø-Ù‡Ø§Ø² Ù^Ù...Ø¹Ù,,Ù^Ù...Ø§Øª Ø£Ø³ØªÙfØ'Ø§Ù ð
Ø§Ù,,Ø£Ø®Ø·Ø§Ø; Ù^Ø¥ØµÙ,,Ø§Ø±Ø§. Ø³ÙŠØ§Ø³Ø© Ø'Ø'ÙfØ© LLDP-MED Ù‡ÙŠ
Ù...Ø-Ù...Ù^Ø¹Ø© Ù...Ù† Ø¥Ø¹Ø¯Ø§Ø¯Ø§Øª Ø§Ù,,ØªÙfÙ^ÙŠÙ† Ø§Ù,,Ù...Ø³ØªØ®Ø¯Ù...Ø©
Ù,,ØªØ·Ø'ÙŠÙ,Ø§Øª Ø§Ù,,Ù^Ù,Øª Ø§Ù,,Ù ð¹Ù,,ÙŠ Ù...Ø«Ù,, Ø§Ù,,ØµÙ^Øª Ø£Ù^
Ø§Ù,,Ù ðÙŠØ¯ÙŠÙ^ . Ø³ÙŠØªÙ... ØªØ¶Ù...ÙŠÙ† Ø³ÙŠØ§Ø³Ø© Ø'Ø'ÙfØ© Ù,,ÙfÙ,, Ø²Ù...Ø©
Ù...Ù† Ø²Ù... LLDP Ø§Ù,,ØµØ§Ø¯Ø±Ø© Ø¥Ù,,Ù% Ø-Ù‡Ø§Ø² ð†Ù,Ø·Ø© ð†Ù‡Ø§ÙŠØ©
Ø§Ù,,Ù^Ø³Ø§Ø|Ø· Ø§Ù,,Ù...Ø±Ù ð, ÙŠØ±Ø³Ù,, Ø§Ù,, MED ØØ±ÙfØ© Ù...Ø±Ù^Ø± ÙfÙ...Ø§
Ù‡Ù^ Ù...ØØ¯Ø¹Ù,,Ù% Ø§Ù,,Ø'Ø'ÙfØ© Ø³ÙŠØ§Ø³Ø©.

Ù,Ø- ÙŠØªÙ^ÙŠ Ù...ØÙ^Ù,, Ø'Ø'ÙfØ© LAN Ø§Ù,,Ù...ØØØØ¹Ù,,Ù% Ø£Ø-Ù‡Ø²Ø©
Ù...ØªØµ,,Ø© Ø'Ø£ÙŠ Ù...Ù† Ù...Ø-Ù...Ù^Ø¹Ø§Øª Ø§Ù,,Ù,Ø-Ø±Ø§Øª Ø§Ù,,ØªØ§Ù,,ÙŠØ©:

- Ø§Ù,,Ø£Ø-Ù‡Ø²Ø© Ø§Ù,,ØªÙŠ ØªØ·Ø¹Ù... Ø'Ø±Ù^ØªÙ^ÙfÙ^Ù,, LLDP-MED ð ð,Ø·
(Ù...Ø«Ù,, Ù‡Ø§ØªÙ ð-Ù‡Ø© Ø®Ø§Ø±Ø-ÙŠØ©)
- Ø§Ù,,Ø£Ø-Ù‡Ø²Ø© Ø§Ù,,ØªÙŠ ØªØ·Ø¹Ù... Ø'Ø±Ù^ØªÙ^ÙfÙ^Ù,, CDP ð ð,Ø· (Ù...Ø«Ù,,
Ù...ØÙ^Ù,, Cisco Ø§Ù,,Ø£Ù,Ø'Ù... Ø£Ù^ Ù‡Ø§ØªÙ ð Cisco Ø§Ù,,Ø£Ù,Ø'Ù...)
- Ø§Ù,,Ø£Ø-Ù‡Ø²Ø© Ø§Ù,,ØªÙŠ ØªØ·Ø¹Ù... Ø'Ø±Ù^ØªÙ^ÙfÙ^Ù,, LLDP ð ð,Ø· (Ù...Ø«Ù,,
Ù...Ù^Ø-Ù‡ Ù...Ù† Ø-Ù‡Ø© Ø®Ø§Ø±Ø-ÙŠØ© Ø£Ù^ Ù...ØÙ^Ù,, Ù...Ù† Ø-Ù‡Ø©
Ø®Ø§Ø±Ø-ÙŠØ©)
- Ø§Ù,,Ø£Ø-Ù‡Ø²Ø© Ø§Ù,,ØªÙŠ ØªØ·Ø¹Ù... ÙfÙ,, Ù...Ù† LLDP Ù^ CDP (Ù...Ø«Ù,, Ù...Ù^Ø-Ù‡
Cisco)
- Ø§Ù,,Ø£Ø-Ù‡Ø²Ø© Ø§Ù,,ØªÙŠ ØªØ·Ø¹Ù... ÙfÙ,,Ø§ Ù...Ù† LLDP-MED Ù^ CDP (Ù...Ø«Ù,,
Ù‡Ø§ØªÙ ð Cisco)
- Ø§Ù,,Ø£Ø-Ù‡Ø²Ø© Ø§Ù,,ØªÙŠ ØªØ·Ø¹Ù... Ø'Ø±Ù^ØªÙ^ÙfÙ^Ù,, LLDP Ù^ LLDP-MED Ù^ CDP
(Ù...Ø«Ù,, Ù...ØÙ^Ù,, Cisco)

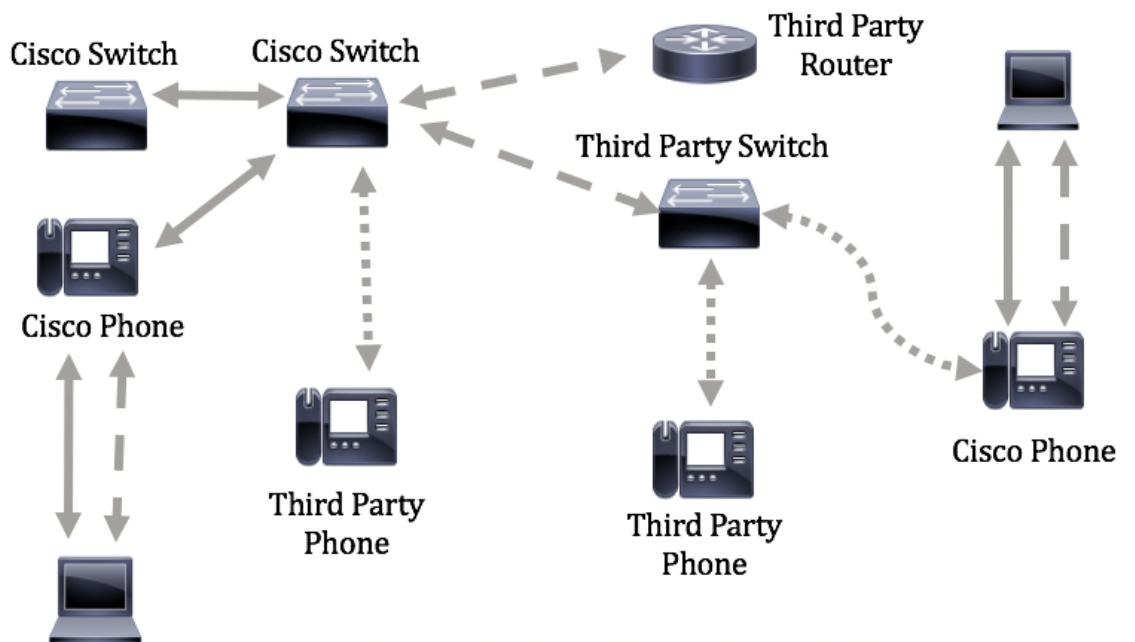
ÙŠÙ^Ø¶Ø Ø§Ù,,Ø±Ø³Ù... Ø§Ù,,ØªØ®Ø·ÙŠØ·ÙŠ Ø£Ø-Ù†Ø§Ù‡ Ø³ÙŠÙ†Ø§Ø±ÙŠÙ^ ØªØ¹Ù...Ù,,
Ù ðÙŠÙ‡ Ø'Ø±Ù^ØªÙ^ÙfÙ^Ù,,Ø§Øª CDP Ù^ LLDP Ø£Ù^ LLDP-MED ð ðÙŠ ð†Ù ð³
Ø§Ù,,Ù^Ù,Øª Ø¹Ù,,Ù% Ø£Ø-Ù‡Ø²Ø© Cisco. ÙŠÙ...ÙfÙ†Ùf ØªÙfÙ^ÙŠÙ† Ø¹Ù†ØµØ± Ø§Ù,,ØªØ-
ÙfÙ... ØªÙ% ÙŠÙ...ÙfÙ† ØªØ¹Ø·ÙŠÙ,, Ø£ÙŠ Ù...Ù† Ù‡Ø°Ù‡ Ø§Ù,,Ø'Ø±Ù^ØªÙ^ÙfÙ^Ù,,Ø§Øª.



Legend:

- Cisco Discovery Protocol
- LLDP-MED
- - - - LLDP

ÚŠÙ^Ø¶Ø Ø§Ù,,Ù...Ø®Ø·Ø· Ø£Ø-Ù†Ø§Ù‡; Ø³ÙŠÙ†Ø§Ø±ÙŠÙ^ ØªÙ... Ù◊ÙŠÙ‡ ØªÙfÙ^ÙŠÙ†
 Ø§Ù,,ØªÙfÙ... Ù◊ÙŠ Ø§Ù,,Ø¨Ø±Ù^ØªÙ^ÙfÙ^Ù,,Ø§Øª Ø¨ Ø§Ù,,Ù◊Ø¹Ù,, Ù^Ù◊Ù,,Ø§
 Ù,,Ø°Ù,,Ùf: ÙŠØªÙ... Ø¥Ø³ØªØ®Ø-Ø§Ù... CDP Ø¨ÙŠÙ† Ø£Ø-Ù‡Ø²Ø© Cisco Ø¨ÙŠÙ†Ù...Ø§
 ÙŠØªÙ... Ø¥Ø³ØªØ®Ø-Ø§Ù... LLDP-MED Ø¨ÙŠÙ† Ø£Ø-Ù‡Ø²Ø© Cisco Ù^Ø£Ø-Ù‡Ø²Ø©
 Ø§Ù,,Ø·Ø±Ù◊ Ø§Ù,,Ø«Ø§Ù,,Ø«.



Ù±Ø§Ù...: ØªÙfÙ^ÙŠÙ† Ù†Ù±Ø¬ Ø§Ù,,Ø´Ø´ÙfØ© LLDP-MED Ù±Ù^ Ù...ØªØ·Ù,,Ø´ Ø£Ø³Ø§Ø³ÙŠ Ù,,Ù±Ø°Ø§ Ø§Ù,,ØªÙfÙ^ÙŠÙ†. Ù,,Ù...Ø¹Ø±Ù◆Ø© ÙfÙŠÙ◆ÙŠØ© ØªÙfÙ^ÙŠÙ† Ø³ÙŠØ§Ø³Ø© Ø§Ù,,Ø´Ø´ÙfØ© Ù...Ù† Ø®Ù,,Ø§Ù,, Ø§Ù,,Ø£Ø¬Ø§Ø© Ø§Ù,,Ù...Ø³Ø§Ø¹Ø¬Ø© Ø§Ù,,Ù...Ø³ØªÙ†Ø¬Ø© Ø¥Ù,,Ù% Ø§Ù,,Ù^ÙŠØ´Ø£ Ø§Ù†Ù,,Ø± Ù±Ù†Ø§ Ù,,Ù,,ØØµ^Ù,, Ø¹Ù,,Ù% ØªØ¹Ù,,ÙŠÙ...Ø§Øª. Ù,,Ù,,ØØµ^Ù,, Ø¹Ù,,Ù% Ø§Ù,,ØªØ¹Ù,,ÙŠÙ...Ø§Øª Ø§Ù,,Ù...Ø³ØªÙ†Ø¬Ø© Ø¥Ù,,Ù% Ù^Ø§Ø¬-Ù±Ø© Ø³Ø·Ø± Ø§Ù,,Ø£Ù^Ø§Ù...Ø± (CLI)Ø£ Ø§Ù†Ù,,Ø± Ù±Ù†Ø§.

Ø§Ù,,Ø£Ø¬-Ù±Ø²Ø© Ø§Ù,,Ù,,Ø§Ø´Ù,,Ø© Ù,,Ù,,ØªØ·Ø´ÙŠÙ,,

- Sx300 Series •
- Sx350 Series •
- SG350X Series •
- Sx500 Series •
- Sx550X Series •

Ø¥ØØ¬Ø§Ø± Ø§Ù,,Ø´Ø±Ø§Ù...Ø¬

- 1.4.7.05 - SX300 Ù^ SX500 •
- 2.2.8.4 - SX350Ø£ SG350XØ£ SX550X •

ØªÙfÙ^ÙŠÙ† Ø¥Ø¹Ø¬Ø§Ø¬Ø§Øª Ø§Ù,,Ù...Ù†Ù◆Ø° LLDP-MED Ø¹Ù,,Ù% Ø§Ù,,Ù...ØÙ^Ù,, Ù...Ù† Ø®Ù,,Ø§Ù,, CLI (Ù^Ø§Ø¬-Ù±Ø© Ø³Ø·Ø± Ø§Ù,,Ø£Ù^Ø§Ù...Ø±)

Ø§ÙfØªØ´Ø§Ù◆ Ø³ÙŠØ§Ø³Ø© Ø§Ù,,Ø´Ø´ÙfØ© Ù±Ù^ Ø£ØØ¬ Ø£Ù±Ù... Ø§Ù,,Ù...ÙŠØ²Ø§Øª Ù,,Ø£Ù†Ù± ÙŠÙ^Ù◆Ø± ØçÙ,,ÙŠØ© Ù,,Ù...ØÙ^Ù,, Ù,,Ø¥Ø®Ø·Ø§Ø± Ù±Ø§ØªÙ◆ Ø´Ø±Ù,,Ù... Ø´Ø´ÙfØ© VLAN Ø§Ù,,Ø°ÙŠ ÙŠØ¬Ø´ Ø£Ù† ÙŠØ³ØªØ®Ø¬Ù...Ù±. ÙŠÙ...ÙfÙ† Ù,,Ù,,Ù±Ø§ØªÙ◆ Ø§Ù,,ØªÙ^ØµÙŠÙ,, Ø´Ø£ÙŠ Ù...ØÙ^Ù,, Ù^Ø§Ù,,ØØµ^Ù,, Ø¹Ù,,Ù% Ø±Ù,,Ù... Ø´Ø´ÙfØ© VLAN Ø§Ù,,Ø®Ø§ØµØ© Ø´Ù±Ø£ Ø«Ù... Ø´Ø¬; Ø§Ù,,Ø§ØªØµØ§Ù,, Ø´Ø§Ø³ØªØ®Ø¬Ø§Ù... Ø§Ù,,ØªØÙfÙ... Ù◆ÙŠ Ø§Ù,,Ù...ÙfØ§Ù,,Ù...Ø§Øª. ÙŠØÙ,, Ø§ÙfØªØ´Ø§Ù◆ Ø³ÙŠØ§Ø³Ø© Ø§Ù,,Ø´Ø´ÙfØ© Ø§Ù,,Ù...Ø´ÙfÙ,,Ø© Ø§Ù,,Ø±Ø´ ÙŠØ³ÙŠØ© Ø§Ù,,ÙŠÙ^Ù... Ù...Ø¹ Ù±Ù^Ø§ØªÙ◆ Ø§Ù,,Ø·Ø±Ù◆ Ø§Ù,,Ø«Ø§Ù,,Ø« Ø§Ù,,ØªÙŠ ØªØ¹Ù...Ù,, Ù...Ø¹ Ù...ØÙ^Ù,,Ø§Øª Cisco Ø´Ø§Ù,,Ø¥Ø¶Ø§Ù◆Ø© Ø¥Ù,,Ù% Ù±Ù^Ø§ØªÙ◆ Cisco Ø§Ù,,ØªÙŠ ØªØ¹Ù...Ù,, Ù...Ø¹ Ù...ØÙ^Ù,,Ø§Øª Ø§Ù,,Ø·Ø±Ù◆ Ø§Ù,,Ø«Ø§Ù,,Ø«. Ù^Ù◆ÙŠ ÙfÙ,, Ù...Ù† Ù±Ø§ØªÙŠÙ† Ø§Ù,,Ø§Ù,,ØªÙŠÙ†Ø£ ØªØªØ³Ø´Ø´ Ù...Ø´ÙfÙ,,Ø© Ø§Ù,,Ø¹Ù...Ù,, Ø§Ù,,Ø´ÙŠÙ†ÙŠ Ù◆ÙŠ Ø¬Ø¹Ù,, Ø¹Ù...Ù,,ÙŠØ© Ø§Ù,,Ù†Ø´Ø± Ø¥Ø´ÙfØ§Ù,,ÙŠØ©.

Ù^ÙŠÙ...ÙfÙ† ØªØ¶Ù...ÙŠÙ† Ø³ÙŠØ§Ø³Ø© Ø§Ù,,Ø´Ø´ÙfØ©Ø£ Ù◆ÙŠ ØØ²Ù... LLDP Ø§Ù,,ØµØ§Ø¬Ø±Ø© Ø¥Ù,,Ù% Ø¬Ù±Ø§Ø² Ù†Ù,,Ø·Ø© Ù†Ù±Ø§ÙŠØ© Ø§Ù,,Ù^Ø³Ø§Ø´Ø· LLDP Ø§Ù,,Ù...Ø±Ù◆Ù,,Ø£ Ù◆ÙŠ ØØ§Ù,,Ø© ØªÙfÙ^ÙŠÙ†Ù±Ø§. ÙŠØ¬Ø´ Ø£Ù† ÙŠØ±Ø³Ù,, Ø¬Ù±Ø§Ø² Ù†Ù,,Ø·Ø© Ù†Ù±Ø§ÙŠØ© Ø§Ù,,Ù^Ø³Ø§Ø´Ø· ØØ±ÙfØ© Ù...Ø±Ù^Ø± Ø§Ù,,Ø´ÙŠØÙ†Ø§Øª Ø§Ù,,Ø®Ø§ØµØ© Ø´Ù± ÙfÙ...Ø§ Ù±Ù^ Ù...ØØ¬ Ù◆ÙŠ Ø³ÙŠØ§Ø³Ø© Ø§Ù,,Ø´Ø´ÙfØ© Ø§Ù,,ØªÙŠ ÙŠØªÙ,,Ù,Ø§Ù±Ø§. Ø¹Ù,,Ù% Ø³Ø´ÙŠÙ,, Ø§Ù,,Ù...Ø«Ø§Ù,,Ø£ ÙŠÙ...ÙfÙ† Ø¥Ù†Ø´Ø§Ø´ Ø³ÙŠØ§Ø³Ø© Ù,,ØØ±ÙfØ© Ù...Ø±Ù^Ø± Ø´Ø±Ù^ØªÙ^ÙfÙ^Ù,, Ø§Ù,,ØµÙ^Øª Ø¹Ø´Ø± Ø§Ù,,Ø¥Ù†ØªØ±Ù†Øª (VoIP) Ø§Ù,,ØªÙŠ ØªØ±Ø¬Ø¬ Ù±Ø§ØªÙ◆ VoIP

Ø¥Ù,,Ù%:

- Ø£Ø±Ø³Ù,,Øª ØØ±ÙfØ© Ù...Ø±Ù^Ø± Ø¸^Øª Ø¹Ù,,Ù% VLAN 10 ÙfØ²Ù...Ø© Ø·Ø¹Ù,,Ø§Ù...Ø§Øª ØªÙ...ÙŠÙŠØ² Ù^Ù...Ø¹ 802.1p Ø£Ù^Ù,,Ù^ÙŠØ© 5.
- Ø¥Ø±Ø³Ø§Ù,, ØØ±ÙfØ© Ù...Ø±Ù^Ø± Ø§Ù,,Ø¸^Øª Ø·Ø§Ø³ØªØ©Ø·Ø§Ù... Ù^Ù,,Ø·Ø© Ø±Ù...Ø² Ø§Ù,,Ø©Ø·Ù...Ø§Øª Ø§Ù,,Ù...Ù...ÙŠØ²Ø© (DSCP) 46.

Ø·Ø·ÙfÙ,, Ø§Ù^ØªØ±Ø§Ø¶ÙŠØ© Ù,,Ø§ ØªÙ^Ø-Ø¯ Ø³ÙŠØ§Ø³Ø© Ø·Ø·ÙfØ© Ù...ÙfÙ^Ù^Ø© Ø¹Ù,,Ù% Ø§Ù,,Ù...Ù^Ø·Ø·Ù^Ù,, Ù^ÙŠÙ...Ø§ ÙŠÙ,,ÙŠ Ø¥Ø¹Ø¯Ø§Ø¯Ø§Øª LLDP-MED Ø§Ù,,Ø¹Ø§Ù...Ø© Ù^Ø§Ù,,Ù^Ø§Ø-Ù‡Ø©:

Ø§Ù,,Ø¥Ø¹Ø¯Ø§Ø¯ Ø§Ù,,Ø§Ù^ØªØ±Ø§Ø¶ÙŠ	Ø§Ù,,Ù...ÙŠØ²Ø©
ØªÙ,,Ù,,Ø§Ø¶ÙŠ	Ø¸^Øª Ø³ÙŠØ§Ø³Ø© Ø§Ù,,Ø·Ø·ÙfØ© LLDP-MED
3	Ø¹Ø·Ø·Ù...Ø±Ø§Øª ØªÙfØ±Ø§Ø± Ø§Ù,,Ø·Ø·Ø; Ø§Ù,,Ø³Ø±ÙŠØ¹ LLDP-MED
Ù^Ø¹Ù...	Ø¥Ù...ÙfØ§Ù^Ø§Øª Ø·Ø±Ù^ØªÙ^ÙfÙ^Ù,, LLDP-MED (Ø§Ù,,Ù^Ø§Ø-Ù‡Ø©)
Ù^Ø¹Ù... (ØªÙ,,Ù,,Ø§Ø¶ÙŠ)	Ø³ÙŠØ§Ø³Ø© Ø§Ù,,Ø·Ø·ÙfØ© LLDP-MED (Ø§Ù,,Ù^Ø§Ø-Ù‡Ø©)
Ù,,Ø§	Ù...Ù^Ù,,Ø¹ LLDP-MED (Ø§Ù,,Ù^Ø§Ø-Ù‡Ø©)
Ù,,Ø§	Ø·Ø±Ù^ØªÙ^ÙfÙ^Ù,, LLDP-MED PoE (Ø§Ù,,Ù^Ø§Ø-Ù‡Ø©)
Ù...Ø¹Ø·Ù,,	Ø¥Ø¹Ù,,Ø§Ù...Ø§Øª LLDP-MED (Ø§Ù,,Ù^Ø§Ø-Ù‡Ø©)
Ù,,Ø§	Ù...Ø©Ø²Ù^Ù^ LLDP-MED (Ø§Ù,,Ù^Ø§Ø-Ù‡Ø©)

Ù‡Ø§Ù...: Ù^Ø,Ø±Ø§ Ù,,Ø£Ù^ LLDP Ù...Ø¹Ø·Ù,, Ø·Ø·ÙfÙ,, Ø¹Ø§Ù... Ø·Ø·ÙfÙ,, Ø§Ù^ØªØ±Ø§Ø¶ÙŠØ© ÙŠØ-Ø· ØªÙ...ÙfÙŠÙ^Ù‡ Ø£Ù^Ù,,Ø§ Ù,,Ø·Ù,, ØªÙfÙ^ÙŠÙ^ Ø¥Ø¹Ø¯Ø§Ø¯Ø§Øª LLDP-MED Ø¹Ù,,Ù% Ø§Ù,,Ù...Ø·Ù,, Ù,,Ø·ÙŠÙf. Ù,,ØªÙ...ÙfÙŠÙ^ Ø©ØµØ§Ø|Øµ LLDP Ø§Ù,,Ø¹Ø§Ù...Ø© Ù^ØªÙfÙ^ÙŠÙ^Ù‡Ø§ Ø¹Ù,,Ù% Ø§Ù,,Ù...Ø·Ù,, Ù,,Ø·ÙŠÙfØ© Ø§Ù^Ù,,Ø± [Ù‡Ù^Ù‡](#).


```
[SG350X(config-if)#end
[SG350X] #show lldp med configuration ge1/0/5
```

Port	Capabilities	Network policy	Location	POE	Notifications	Inventory
gi1/0/5	No	No	No	No	Disabled	No

```
Network policies:
SG350X#
```

LLDP-MED configuration on interface ge1/0/5. The output shows that all fields (Capabilities, Network policy, Location, POE, Notifications, Inventory) are currently disabled or set to 'No'.

Configuring LLDP-MED

Step 1: Enable LLDP-MED on the interface. This command enables LLDP-MED TLVs (Type-Length-Value) on the interface. The output shows that LLDP-MED is now enabled on ge1/0/5.

Step 2: Configure the LLDP-MED TLV. This command sets the TLV to 'EXEC' on the interface. The output shows that the TLV is now configured as 'EXEC'.

SG350X#configure

Step 3: Configure the LLDP-MED TLV. This command sets the TLV to 'EXEC' on the interface. The output shows that the TLV is now configured as 'EXEC'.

Step 4: Configure the LLDP-MED TLV. This command sets the TLV to 'EXEC' on the interface. The output shows that the TLV is now configured as 'EXEC'.

SG350X(config)#interface [interface-id]

Step 5: Configure the LLDP-MED TLV. This command sets the TLV to 'EXEC' on the interface. The output shows that the TLV is now configured as 'EXEC'.

```
SG350X#configure
[SG350X(config)] interface ge1/0/5
SG350X(config-if)#
```

Step 6: Configure the LLDP-MED TLV. This command sets the TLV to 'EXEC' on the interface. The output shows that the TLV is now configured as 'EXEC'.

SG350X(config-if)#lldp med enable [tlv]

Ø§Ù,,Ø@ÙŠØ§Ø±Ø§Øª Ù‡ÙŠ:

enable - ØªÙ...ÙfÙŠÙ‡ LLDP-MED Ø¹Ù,,Ù% Ø§Ù,,Ù...Ù‡Ù Ø°.

tlv - ÙŠØØ-Ø TLV Ø§Ù,,Ø°ÙŠ ÙŠØ-Ø ØªØ¶Ù...ÙŠÙ‡Ù‡. Ù...ÙØ§Øµ Ø°Øª TLV

Ø§Ù,,Ù...ØªÙ^Ù Ø±Ø© Ù‡ÙŠ:

network-policy - ÙŠØØ-Ø Ù...Ø§ Ø¥Ø°Ø§ ÙfØ§Ù‡ TLV Ù,,Ù‡Ù‡Ø- Ø§Ù,,Ø° ÙfØ©

ÙŠØªÙ... Ù‡Ù,,Ù‡ Ø£Ù... Ù,,Ø§.

Ø§Ù,,Ù...Ù^Ù,Ø¹ - ÙŠØØ-Ø Ù...Ø§ Ø¥Ø°Ø§ ÙfØ§Ù‡ Ø§Ù,,Ù...Ù^Ù,Ø¹ TLV ÙŠØªÙ... Ø

Ù‡Ù,,Ù‡ Ø£Ù... Ù,,Ø§.

poe-pse - ÙŠØØ-Ø Ù...Ø§ Ø¥Ø°Ø§ ÙfØ§Ù‡Øª Ø£Ø-Ù‡Ø²Ø© ØªÙ^Ù Ø±Ø±

Ø§Ù,,Ø·Ø§Ù,,Ø© Ø¹Ø°± Ø° ÙfØ© Ø¥ÙŠØ«Ø±Ù‡Øª (PoE-PSE) ÙŠØªÙ... Ø

Ø¥Ø±Ø³Ø§Ù,,Ù‡Ø§ Ø£Ù... Ù,,Ø§.

Ø§Ù,,Ù...Ø@Ø²Ù^Ù‡ - ÙŠØØ-Ø Ù...Ø§ Ø¥Ø°Ø§ ÙfØ§Ù‡ Ù,Ø° ØªÙ...Ø¥Ø±Ø³Ø§Ù,, TLV

Ù,,Ù,,Ù...Ø@Ø²Ù^Ù‡ Ø£Ù... Ù,,Ø§.

Ù...Ù,,Ø§ØØ,Ø©: ÙŠØªÙ... ØªÙ...ÙfÙŠÙ‡ LLDP-MED Ø°Ø ÙfÙ,, Ø§Ù ØªØ±Ø§Ø¶ÙŠ Ù...Ø¹ TLV

Ø§Ù,,Ø@Ø§Øµ Ø° Ù‡Ù‡Ø- Ø§Ù,,Ø° ÙfØ©. ÙŠØªÙ... Ø°Ø§Ø¹ Ù...Ø§ ØªØ¶Ù...ÙŠÙ‡

Ø¥Ù...ÙfØ§Ù‡Ø§Øª Ø° Ø±Ù^ØªÙ^ÙfÙ^Ù,, TLV Ù Ø±Ø§Ø§Ù,,Ø© ØªÙ...ÙfÙŠÙ‡

Ø° Ø±Ù^ØªÙ^ÙfÙ^Ù,, LLDP-MED.

```
SG350X#configure
SG350X(config)#interface ge1/0/5
SG350X(config-if)#lldp med enable network-policy
SG350X(config-if)#
```

Ø§Ù,,Ø@Ø·Ù^Ø© 4. (Ø¥Ø@ØªÙŠØ§Ø±ÙŠ) Ù,,Ø¥Ø¹Ø§Ø-Ø© Ø¥Ø¹Ø-Ø§Ø-Ø§Øª LLDP-MED

Ø§Ù,,Ø@Ø§ØØ© Ø°Ø§Ù,,Ù...Ù‡Ù Ø°Ø© Ø£Ø-Ø@Ù,, Ù...Ø§ ÙŠÙ,,ÙŠ:

SG350X(config-if)#nolldp med

Ø§Ù,,Ø@Ø·Ù^Ø© 5. Ù,,ØªØ-ÙŠØ- Ø³ÙŠØ§Ø³Ø© Ø°Ø ÙfØ© LLDP-MED Ø¹Ù,,Ù% Ø

Ø§Ù,,Ù...Ù‡Ù Ø°Ø© Ø£Ø-Ø@Ù,, Ù...Ø§ ÙŠÙ,,ÙŠ:

SG350X(config)#lldp med network-policy [add | remove] Ø±Ù,,Ù...

Ø§Ù,,Ø@ÙŠØ§Ø±Ø§Øª Ù‡ÙŠ:

Ø¥Ø¶Ø§Ù Ø±Ù,,Ù... Ø£Ù^ Ø¥Ø²Ø§Ù,,ØªÙ‡ - Ø¥Ø±Ù Ø§Ù,,Ù‡Ù‡Ø- Ø§Ù,,Ø° ÙfØ©

Ø§Ù,,Ù...ØØ-Ø Ø£Ù^ Ø¥Ø²Ø§Ù,,ØªÙ‡ Ù^Ù Ø±Ù,,Ø°Ù,,Ùf.

number - ÙŠØØ-Ø Ø§Ù,,Ø±Ù,,Ù... Ø§Ù,,Øª³Ù,,Ø³Ù,,ÙŠ Ù,,Ù‡Ù‡Ø- Ø§Ù,,Ø° ÙfØ©.

Ø§Ù,,Ù...Ø°Ù% Ù‡Ù^ 1-32

Ù...Ù,,Ø§ØØ,Ø©: Ù,,ÙfÙ,, Ù...Ù‡Ù Ø°Ø© ÙŠÙ...ÙfÙ‡Ùf Ø¥Ø±Ù Ø§Ù,,Ø³ÙŠØ§Ø³Ø©

Ø°Ø ÙfØ© Ù°Ø§ØØ-Ø© Ù Ø±Ù,,Ø· Ù,,ÙfÙ,, ØªØ-Ø ÙŠÙ, Ù...Ø«Ù,, Ø¥Ø±Ø³Ø§Ù,,

Ø§Ù,,Ø¥Ø²Ø§Ø±Ø§Øª Ø§Ù,,ØµÙ^ØªÙŠØ© Ù^Ù...Ø§ Ø¥Ù,,Ù% Ø°Ù,,Ùf. Ù Ø±Ù Ø±Ø§

Ø§Ù,,Ù...Ø«Ø§Ù,,Ø© ØªØªÙ... Ø¥Ø¶Ø§Ù Ø³ÙŠØ§Ø³Ø© Ø§Ù,,Ø° ÙfØ© 1.

```
SG350X(config)#interface ge1/0/5
SG350X(config-if)#lldp med enable network-policy
SG350X(config-if)#lldp med network-policy add 1
SG350X(config-if)#
```

Ø§Ù,,Ø®Ø·Ù`Ø© 6. (Ø¥Ø®ØªÙŠØ§Ø±ÙŠ) Ù,,Ø¥Ø²Ø§Ù,,Ø© Ø-Ù...ÙŠØ¹ Ø³ÙŠØ§Ø³Ø§Øª Ø·Ø·ÙfØ© LLDP-MED Ù...Ù† Ø§Ù,,Ù...Ù†Ù◆Ø°Øœ Ø£Ø-Ø®Ù,, Ù...Ø§ ÙŠÙ,,ÙŠ:

```
SG350X(config-if)#nolldp med network-policy [number]
```

Ø§Ù,,Ø®Ø·Ù`Ø© 7. (Ø¥Ø®ØªÙŠØ§Ø±ÙŠ) Ù,,ØªÙfÙ`ÙŠÙ† Ø¥Ø±Ø³Ø§Ù,, Ø¥Ø¹Ù,,Ø§Ù...Ø§Øª Ø·Ø±Ù`ØªÙ`ÙfÙ`Ù,, Ø¥Ø-Ø§Ø±Ø© Ø§Ù,,Ø·Ø·ÙfØ© Ø§Ù,,Ø·Ø³ÙŠØ· (SNMP) Ø§Ù,,Ø®Ø§ØµØµ· LLDP-MED Ø¹Ù,,Ù% Ù...Ù†Ù◆Ø° Ù...ØØ-Ø-Øœ Ø£Ø-Ø®Ù,, Ù...Ø§ ÙŠÙ,,ÙŠ:

```
SG350X(config-if)#lldp med notifications topology-change [enable | disable]
```

Ø§Ù,,Ø®ÙŠØ§Ø±Ø§Øª Ù‡ÙŠ:

- enable - ØªÙ...ÙfÙŠÙ† Ø¥Ø±Ø³Ø§Ù,, Ø¥Ø¹Ù,,Ø§Ù...Ø§Øª Øª°ÙŠÙŠØ± Ø§Ù,,Ù...Ø®Ø·Ø· LLDP-MED.
- disable - ÙŠØ¹Ø-Ø² Ø¥Ø±Ø³Ø§Ù,, Ø¥Ø¹Ù,,Ø§Ù...Ø§Øª Øª°ÙŠÙŠØ± Ø§Ù,,Ù...Ø®Ø·Ø· LLDP-MED.

Ù...Ù,,Ø§ØØ,Ø©: Ù◆ÙŠ Ù‡Ø°Ø§ Ø§Ù,,Ù...Ø«Ø§Ù,,Øœ ÙŠØªÙ... ØªÙ...ÙfÙŠÙ† Ø¥Ø¹Ù,,Ø§Ù...Ø§Øª SNMP. Ø§Ù,,Ø¥Ø¹Ø-Ø§Ø-Ø§Ù,,Ø§Ù◆ØªØ±Ø§Ø¶ÙŠ Ù...Ø¹Ø·Ù,,

```

[SG350X#configure
[SG350X(config)#interface ge1/0/5
[SG350X(config-if)#lldp med enable network-policy
[SG350X(config-if)#lldp med network-policy add 1
[SG350X(config-if)#lldp med notifications topology-change enable
SG350X(config-if)#

```

Ø§Ù,,Ø®Ø·Ù`Ø© 8. Ù,,ØªÙfÙ`ÙŠÙ† Ù...Ø¹Ù,,Ù`Ù...Ø§Øª Ø§Ù,,Ù...Ù`Ù,,Ø¹ Ù,, LLDP-MED Ù,,Ù...Ù†Ù◆Ø° Ù...Ø§Øœ Ø£Ø-Ø®Ù,, Ù...Ø§ ÙŠÙ,,ÙŠ:

```
SG350X(config-if)#lldp ð...ð`ð,Ø¹ {{[Øªð+Ø³ðšð, Ø§ð,,Ø"ðšðð+Ø§Øª] | [Ø"ðšðð+Ø§Øª Ø§ð,,Ø¹ð+ð`ðð+Ø§ð,,ð...ð-ð+ðš] | [Ø"ðšðð+Ø§Øª e-elin]}}
```

Ø§Ù,,Ø®ÙŠØ§Ø±Ø§Øª Ù‡ÙŠ:

- ØªÙ†Ø³ÙŠÙ, Ø§Ù,,Ø·ÙŠØ§Ù†Ø§Øª - ÙŠØØ-Ø· Ø·ÙŠØ§Ù†Ø§Øª Ø§Ù,,Ù...Ù`Ù,,Ø¹ ÙfØ¥ØØ-Ø§Ø«ÙŠØ§Øª Ø·ØªÙ†Ø³ÙŠÙ, Ø³Ø-Ø§Ø³ÙŠ Ø¹Ø´Ø±. Ù‡Ø°Ø§ ÙŠØ¹Ø-ÙŠ Ø§Ù,,Ø¥ØØ-Ø§Ø«ÙŠØ§Øª Ù...Ù`Ù,,Ø¹ Ù...Ø«Ù,, Ø§Ù,,Ù...Ø¹Ø±Ù◆Øœ Ø§Ù,,Ø¹Ø±Ø¶Øœ Ø§Ù,,Ø§Ø±ØªÙ◆Ø§Ø¹Øœ Ø§Ù,,Ø·Ù`Ù,,Øœ Ù†Ù`Ø¹ Ø§Ù,,Ø§Ø±ØªÙ◆Ø§Ø¹ Ù`Ù‡ÙfØ°Ø§. ÙŠÙ...ÙfÙ†Ùf Ø¥Ø-Ø®Ø§Ù,, 16 Ø²Ù`Ø-Ø§ Ù...Ù† Ø§Ù,,Ø£Ø±Ù,,Ø§Ù... Ø§Ù,,Ø³Ø-Ø§Ø³ÙŠØ© Ø§Ù,,Ø¹Ø´Ø±ÙŠØ© Ù◆ÙŠ Ù‡Ø°Ø§ Ø§Ù,,ØÙ,,Ù,, Ø·ÙŠØ§Ù†Ø§Øª Ø§Ù,,Ø¹Ù†Ù`Ø§Ù† Ø§Ù,,Ù...Ø·Ù†ÙŠ - ÙŠØØ-Ø· Ø·ÙŠØ§Ù†Ø§Øª Ø§Ù,,Ù...Ù`Ù,,Ø¹ ÙfØ¹Ù†Ù`Ø§Ù† Ù...Ø·Ù†ÙŠ Ù◆ÙŠ ØªÙ†Ø³ÙŠÙ, Ø³Ø-Ø§Ø³ÙŠ Ø¹Ø´Ø±. Ù‡Ø°Ø§ ÙŠØ¹Ø·ÙŠ Ø§Ù,,Ù...Ù`Ù,,Ø¹ Ø¹Ù†Ø§Ù`ÙŠÙ† Ù...Ø·Ù†ÙŠØ© Ù...Ø«Ù,, Ø§Ù,,Ø¥Ø³Ù...Øœ Ø§Ù,,Ø±Ù...Ø² Ø§Ù,,Ø·Ø±ÙŠØ-ÙŠØœ Ø±Ù,,Ù... Ø§Ù,,Ù...Ø·Ù†Ù%Øœ Ø§Ù,,Ù`ØØ-Ø©Øœ Ø§Ù,,Ø£Ø±Ø¶ÙŠØ©Øœ Ø§Ù,,Ù...Ø¹Ù,,Ù... Ù`Ù‡ÙfØ°Ø§. ÙŠÙ...ÙfÙ†Ùf Ø¥Ø-Ø®Ø§Ù,, Ù...Ù† 6 Ø¥Ù,,Ù% 160 Ø²Ù`Ø- Ù...Ù† Ø§Ù,,Ø£Ø±Ù,,Ø§Ù... Ø§Ù,,Ø³Ø-Ø§Ø³ÙŠØ© Ø§Ù,,Ø¹Ø´Ø±ÙŠØ© Ù◆ÙŠ Ù‡Ø°Ø§ Ø§Ù,,ØÙ,,Ù,, Ø·ÙŠØ§Ù†Ø§Øª ECS-Elin - ÙŠØØ-Ø· Ø·ÙŠØ§Ù†Ø§Øª Ø§Ù,,Ù...Ù`Ù,,Ø¹ ÙfØ±Ù,,Ù... Ø·ÙŠØ§Ù†Ø§Øª

Ø³Ø¹Ø±ÙŠÙ ̀Ù...Ù^Ù,Ø¹ "Ø®Ø-Ù...Ø© Ø·Ù^Ø§Ø±Ø| Ø§Ù,,Ù...ÙfØ§Ù,,Ù...Ø§Øª" (ECS ELIN) Ø·ØªÙ†Ø³ÙŠÙ, Ø³Ø-Ø§Ø³ÙŠ Ø¹Ø´Ø±. ÙŠØ³ØªØ®Ø-Ù... Ù±Ø°Ø§ Ù,,ØªØØ-ÙŠØ-Ù...Ù^Ù,Ø¹ Ø-Ù±Ø§Ø² Ø§Ù,,Ø´Ø-ÙfØ© Ø·Ù^Ø§Ø³Ø·Ø© Ù...Ø¹Ù,,Ù^Ù...Ø§Øª ELIN Ø§Ù,,Ø®Ø§ØµØ© Ø·Ù±. ÙŠÙ...ÙfÙ†Ùf Ø¥Ø-Ø®Ø§Ù,, Ù...Ù† 10 Ø¥Ù,,Ù% 25 Ø²Ù^Ø-Ù...Ù† Ø§Ù,,Ø£Ø±Ù,Ø§Ù... Ø§Ù,,Ø³Ø-Ø§Ø³ÙŠØ© Ø§Ù,,Ø¹Ø´Ø±ÙŠØ© Ù ̀ÙŠ Ù±Ø°Ø§ Ø§Ù,,ØÙ,Ù,,.

Ø§Ù,,Ø·ÙŠØ§Ù†Ø§Øª - ÙŠØØ-Ø-Ø·ÙŠØ§Ù†Ø§Øª Ø§Ù,,Ù...Ù^Ù,Ø¹ Ø·Ø§Ù,,ØªÙ†Ø³ÙŠÙ, • Ø§Ù,,Ù...ØØ-Ø-Ù ̀ÙŠ Ø·ÙŠØ§Ù†Ø§Øª ANSI/TIA 1057: Ø·ÙŠØ§Ù†Ø§Øª Ø³Ø-Ø§Ø³ÙŠØ© Ø¹Ø´Ø±ÙŠØ© Ù...Ù†Ù,Ø·Ø©. ÙfÙ,, Ø·Ø§ÙŠØª Ù ̀ÙŠ Ø³Ù,,Ø³Ù,,Ø© Ø£ØØ±Ù ̀Ø³Ø-Ø§Ø³ÙŠØ© Ø¹Ø´Ø±ÙŠØ© Ù±Ù^ Ø±Ù,Ù...Ø§Ù† Ø³Ø-Ø§Ø³ÙŠØ§Ù†. ÙŠØªÙ... Ù ̀ØµÙ,, Ù^ØØ-Ø§Øª Ø§Ù,,Ø·Ø§ÙŠØª ØØ³Ø-Ù†Ù,Ø·Ø© Ø£Ù^ Ù†Ù,Ø·ØªÙŠÙ†.

Ù...Ù,,Ø§ØØ,Ø©: Ù ̀ÙŠ Ù±Ø°Ø§ Ø§Ù,,Ù...Ø«Ø§Ù,,Ø£ ÙŠØªÙ... Ø¥Ø³ØªØ®Ø-Ø§Ù... Ø§Ù,,Ø¹Ù†Ù^Ø§Ù† Ø§Ù,,Ù...Ø-Ù†ÙŠ 12AB34CD56EF Ù^ ecs-elin 12AB34CD56EF78AB90CD12EF.

```
SG350X(config-if)#lldp med notifications topology-change enable
SG350X(config-if)#lldp med location civic-address 12AB34CD56EF
SG350X(config-if)#lldp med location ecs-elin 12AB34CD56EF78AB90CD12EF
SG350X(config-if)#
```

Ø§Ù,,Ø®Ø·Ù^Ø© 9. Ø£Ø-Ø®Ù,, Ø§Ù,,Ø£Ù...Ø± end Ù,,Ù,,Ø¹Ù^Ø-Ø© Ø¥Ù,,Ù% Ø³ÙŠØ§Ù, "EXEC Ù,,Ù,,Ø§Ù...ØªÙŠØ§Ø²":

SG350X(config-if)#end

```
[SG350X(config-if)#lldp med location civic-address 12AB34CD56EF
[SG350X(config-if)#lldp med location ecs-elin 12AB34CD56EF78AB90CD12EF
[SG350X(config-if)#end
SG350X#
```

ÙŠØ-Ø®Ù,, Ø®Ø·Ù^Ø© 10. (Ø¥Ø®ØªÙŠØ§Ø±ÙŠ) Ø£Ù† ÙŠØ-Ù,Ù, Ø§Ù,, ÙŠØ-ÙfÙ,, Ø¹Ù...Ù,,ÙŠØ© Ø¥Ø¹Ø-Ø§Ø-Ø£ Ø§Ù,,ØªØ§Ù,,ÙŠ:

SG350X#show lldp med ØªØ-ÙfÙŠÙ,, [interface-id]

```

[SG350X(config-if)#end
[SG350X] show lldp med configuration ge1/0/5

Port      Capabilities  Network policy  Location  POE  Notifications  Inventory
-----
gi1/0/5   Yes           Yes             No        No   Enabled         No

Network policies: 1
Location:
Civic-address: 12:ab:34:cd:56:ef:78:ab:90:cd:12:ef
Ecs-elin: 12:ab:34:cd:56:ef:78:ab:90:cd:12:ef

SG350X#

```

Ø®Ø·Ù`Ø© 11. (Ø§Ø®ØªÙŠØ§Ø±ÙŠ) Ù`Ø±ÙŠ Ù`Ø¶Ø¹ "EXEC Ø°ÙŠ Ø§Ù„Ø§Ù…ØªÙŠØ§Ø²Ø§Øª" Ù„Ù„Ù…ØÙ`Ù„Øœ Ø§ØÙØ±Ø, Ø§Ù„Ø¥Ø¹Ø¯Ø§Ø¯Ø§Øª Ø§Ù„ØªÙŠ ØªÙ… ØªÙ†Ù`ÙŠÙ†Ù±Ø§ Ù`Ø±ÙŠ Ù…Ù„Ù`ØªÙ†Ù`ÙŠÙ† Ø¯Ø¯Ø§ Ø§Ù„ØªØ°Ø±ÙŠÙ„Øœ Ù…Ù† Ø®Ù„Ø§Ù„Ø¥Ø¯Ø®Ø§Ù„ Ù…Ø§ ÙŠÙ„ÙŠ:

```
SG350X#copy running-config startup-config
```

```

[SG350X] copy running-config startup-config
Overwrite file [startup-config]... (Y/N)[N] ?

```

Ø®Ø·Ù`Ø© 12. (Ø¥Ø®ØªÙŠØ§Ø±ÙŠ) Ø®Ø§ÙØ±Ø Y Ù„Ù…Ù`Ø§ÙØ±Ù„Ø© Ø£Ù`Ù† Ù„ Ù…Ø§ Ù…Ù† Ù`Ø±Ù„Ù„Ù†Ø© Ù…Ù`Ø§ØªÙŠØ Ù…Ø§ Ø¥Ù† Ø§Ù„ overwrite Ù…Ø¯Ø±Ø [config]… ÙŠØ,Ù±Ø± Ø±Ø³Ø§Ù„Ø© ØØ«.

```

SG350X#copy running-config startup-config
Overwrite file [startup-config]... (Y/N)[N] ?Y
16-May-2017 05:45:25 %COPY-I-FILECPY: Files Copy - source URL running-config destination
URL flash://system/configuration/startup-config
16-May-2017 05:45:28 %COPY-N-TRAP: The copy operation was completed successfully

SG350X#

```

ÙŠØ-Ø¯ Ø¹Ù„ÙŠÙ† Ø§Ù„Ø±Ù† ØªÙ†Ù`ÙŠÙ† Ø¥Ø¹Ø¯Ø§Ø¯Ø§Øª LLDP-MED Ø¯Ù†Ø¯Ø§Ø Ø¹Ù„Ù„Ù„Ù†Ø±Ù„Ø° Ø§Ù„Ù…ØÙ`Ù„Ø§Ù„Ø®Ø§Øµ Ø¯Ù† Ù…Ù† Ø®Ù„Ø§Ù„ CLI (Ù`Ø§Ø¯-Ù±Ø© Ø³Ø·Ø± Ø§Ù„Ø£Ù`Ø§Ù„Ù…Ø±).

Ù„Ù„ØªØ¹Ø±Ù`Ø¹Ù„Ù„Ù„Ø§Ù„Ù…Ø²ÙŠØ¯ ØÙ`Ù„Ø¯Ø±Ù`ØªÙ†Ù`Ù„Ù„ LLDP Ù`Ø¯Ø±Ù`ØªÙ†Ù`Ù„ LLDP-MED Ù`Ù`Ø±Ù„Ù„Ù„Ù†Øœ Ø§Ù†Ù„Ø± Ù†Ù†Ø§.

Ø´Ø§Ù‡Ø- Ù...Ù,Ø·Ø¹ Ù◊ÙšØ-ÙšÙ^ ÙšØªØ¹Ù,,Ù,
Ø¨ Ù‡Ø°Ù‡ Ø§Ù,,Ù...Ù,Ø§Ù,,Ø©...

Ø§Ù‡Ù,Ø± Ù‡Ù‡Ø§ Ù,,Ø¹Ø±Ø¶ Tech Talks (Ø§Ù,,Ù...ØØ§Ø-Ø«Ø§Øª
Ø§Ù,,ØªÙ,Ù‡ÙšØ©) Ø§Ù,,Ø£Ø®Ø±Ù‰ Ù...Ù‡ Cisco

ةمچرتل هذه ل و ح

ةلأل تاي نقتل ن م ة و مچ م ادخت ساب دن تسم ل ا اذ ه Cisco ت مچرت
م ل ا ل ا ا ن ا ع مچ ي ف ن ي م د خ ت س م ل ل م ع د ي و ت ح م م ي د ق ت ل ة ي ر ش ب ل و
ا م ك ة ق ي ق د ن و ك ت ن ل ة ل ا ة مچرت ل ض ف ا ن ا ة ظ ح ا ل م ي ج ر ي . ة ص ا خ ل ا م ه ت غ ل ب
Cisco ي ل خ ت . ف ر ت ح م مچرت م ا ه م د ق ي ي ت ل ا ة ي ف ا ر ت ح ا ل ا ة مچرت ل ا ع م ل ا ح ل ا و ه
ي ل ا م ا د ع و ج ر ل ا ب ي ص و ت و ت ا مچرت ل ا ه ذ ه ة ق د ن ع ا ه ت ي ل و ئ س م Cisco
Systems (ر ف و ت م ط ب ا ر ل ا) ي ل ص ا ل ا ي ز ي ل ج ن ا ل ا دن ت س م ل ا