

فاشتكاءة كبةش ةسايس تاداع| نيوكت ةقبط فاشتكاء لوكوتورب ةياهن ةطقن ةهجاو لالخنم ام لوجم ىلع (LLDP) طابترال (CLI) رماوالا رطس

فدهلا

هفيرعت نعالعالا ةينانكا| زاهجلل (LLDP) طابترال ةقبط فاشتكاء لوكوتورب حيتي
ةدعاق يفتانايبلل نيزختب كلذ دعب موقت يتللا ةرواجملا ةزهجالل هتانكا| او هنيوكتو
نالوكوتورب امه (CDP) Cisco فاشتكاء لوكوتوربو LLDP لوكوتورب (MIB) ةرادال تامولعم
نأو دروملل يننبللا ليغشتلا ةيلباق لهسي LLDP لوكوتورب نأ وه قرفلاو، نالاثامتم
ىلع ناريجلا نيب ةكرتشملا تامولعمل دعاست. صاخلا Cisco لوكوتورب وه CDP لوكوتورب
ليصافتلا رفوت امك (LAN) ةيلحمللا ةكبشلا ىل ديج زاهج ةفاضلا مزاللا تقولا ليلقت
اهالصالو نيوكتلا عااخال فاشكتسال مزاللا.

ةزهجالا نيب لمعلا ىل اهي فجاتحت يتللا تاهويرانيسلا ي LLDP لوكوتورب مادختسا| نكمي
لوح تامولعمل اعيمج لوجملا حنمي. Cisco ب صاخ نوكت يتللا ةزهجالا او Cisco ب صاخلا ريغ
لخاد لاصلتالا لكاشم حالصال تامولعمل هذه مادختسا| كنكمي و ذفانم لل ةيلجالا LLDP ةلاح
لثم ةكبشلا فاشتكاء تاقيبطت لبق نم ةمدختسملا تالوكوتوربلا دحا اذه. ةكبشلا
FindIT Network Management ةزهجالا فاشتكاء

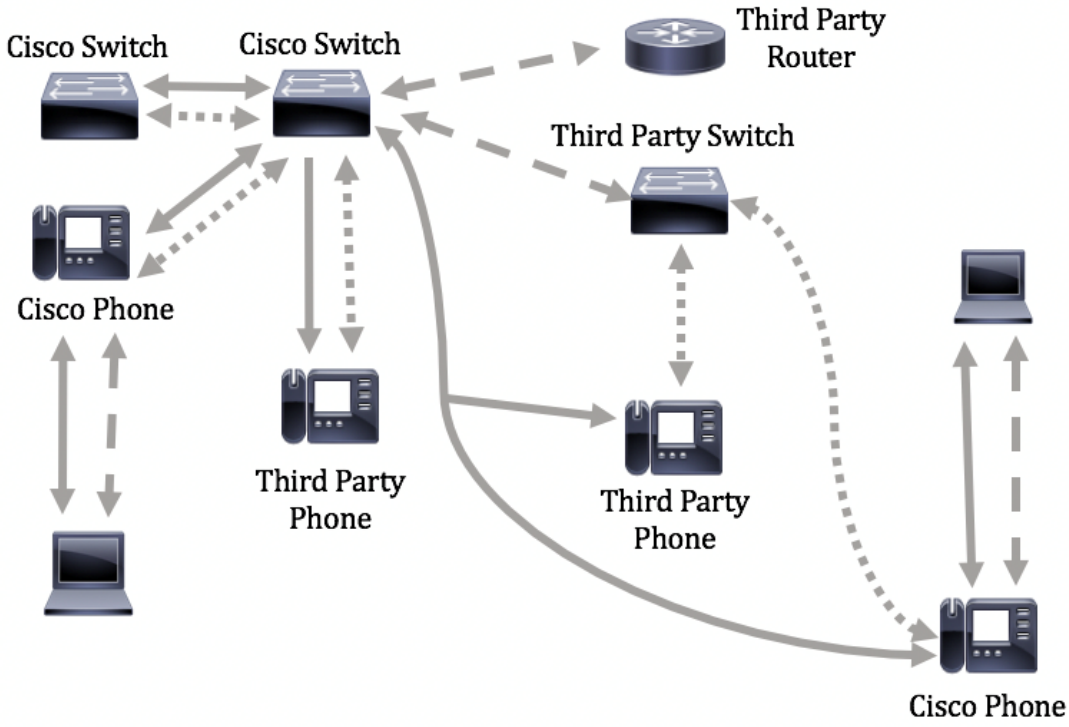
ةطقن ةزهجا معدل ةيفاضا| تانكا| LLDP ل (MED) طئاسولا ةياهن ةطقن فاشتكاء رفوي
أو توصلا لثم تاقيبطتلا ةكبشلا تاسايس نعالعالا نيكمت لثم طئاسولا ةياهن
ةكبش ةسايس. اهالصالو عااخال فاشكتسا| تامولعمو زاهجالا عقوم فاشتكاء ويديفلا
لثم يلعفلا تقولا تاقيبطتلا ةمدختسملا نيوكتلا تاداع| نم ةعومجم يه LLDP-MED
ىل ةرداصللا LLDP مزح نم ةمزح لكل ةكبش ةسايس نيمصت متيس. ويديفلا أو توصلا
ةكبشلا ىلع ددحم وه امك رورم ةكرح MED ل لسري. قفرملا طئاسولا ةياهن ةطقن زاهج
ةسايس.

(VLANs) ةيرهاظلا ةيلحمللا ةقطنملا تاكبش عاشن| ةيلوؤسم كقتاع ىلع عقت: **ةظحال**
ةطبترملا تاهجاو او ةكبشلا تاسايس ىل ادا نسا ايودي اه ب صاخلا ذفانملا تايوضعو
ةادالالا لخنم كل يدل لوجملا ىلع VLAN ذفانملا ةيوضع تاداع| نيوكت ةيفيك ةفرعمل. اه
[انه](#) رقنا، بيولا ىل ةدنتسملا ةدعاسملا

ةيلالتلا تاردقلا تاعومجم نم يأ ةلصتم ةزهجا ىلع ددحملا LAN ةكبش لوجم يوتحي دق:

- (ةيجراخ ةهج فتاه لثم) طقف LLDP-MED لوكوتورب معدت يتللا ةزهجالا
- (مدقألا Cisco فتاه أو مدقألا Cisco لوجم لثم) طقف CDP لوكوتورب معدت يتللا ةزهجالا
- (ةيجراخ ةهج نم لوجم أو ةيجراخ ةهج نم هجوم لثم) طقف LLDP لوكوتورب معدت يتللا ةزهجالا
- (هجوم لثم) CDP و LLDP نم لك معدت يتللا ةزهجالا
- (Cisco فتاه لثم) CDP و LLDP-MED نم لك معدت يتللا ةزهجالا
- (Cisco لوجم لثم) CDP و LLDP-MED و LLDP لوكوتورب معدت يتللا ةزهجالا

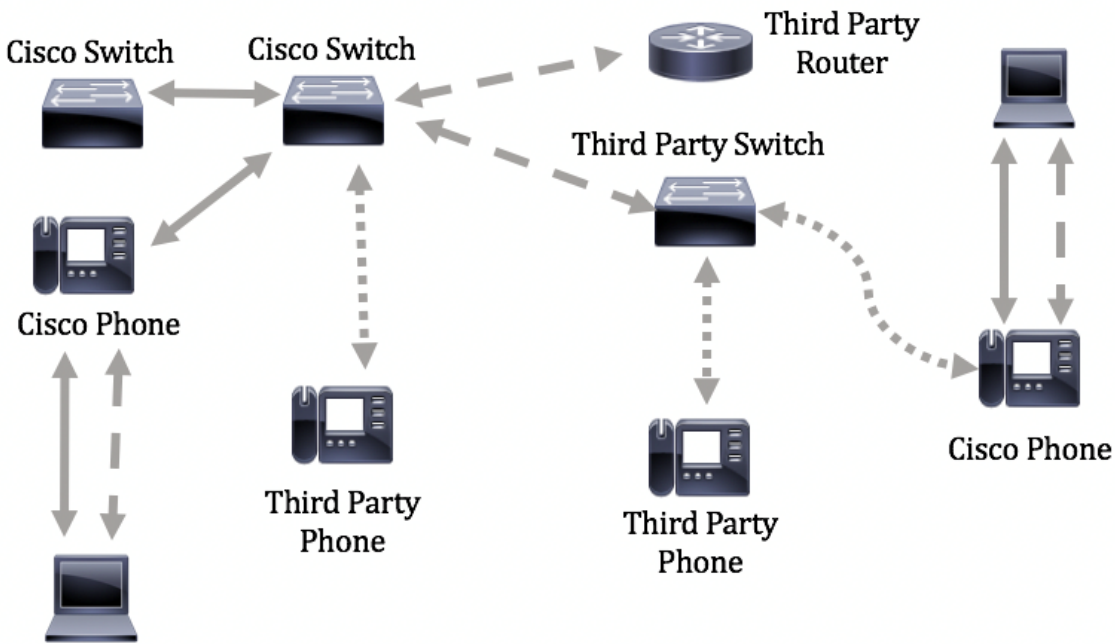
LLDP-MED أو LLDP و CDP تالوكوتورب هي ف لمعت وييرانيس هاندأ يطيختتلا مسرلا حضوي
نم ي ليطعت نكمي ىتح مكحتلا رصنع نيوكت كنكمي. Cisco ةزهجا ىلع تقولا سفن ي
تالوكوتوربلا هذه



Legend:

- Cisco Discovery Protocol
- LLDP-MED
- - - - LLDP

اقفول عف لابل تالوكوت وربلا يف مكحتلا نيوكت هي ف مت ويراني س هاندا ططخم الحضوي
 Cisco عزهجأ ني ب LLDP-MED مادختسا متي امن ني ب Cisco عزهجأ ني ب CDP مادختسا متي: كذل
 ثلثال فرطلا عزهجأ.



نم لوحملا ىلع LLDP-MED ةكبشلا ةسايس نيوكت ةيفيك لوح تاداشرا ةلاقملا هذه مدقت
 (رم اوألا رطس عهجاو) CLI لالخ.

ةدعاسملا ةادألا لالخ نم كي دل لوحملا LLDP ذف نم تادادع نيوكت ةيفيك ةفرعمل: **مظحال**
 رم اوألا رطس عهجاو ىلإ ةدنتسملا تاميلعتلا ىلع لوصلل [ان](#) رقنا، بيولا ىلإ ةدنتسملا

إنه رقنا (CLI).

قوي بطت لل ةلباقلا ةزهجال

- Sx300 Series
- Sx350 Series
- SG350X Series
- Sx500 Series
- Sx550X Series

جماربل رادصا

- 1.4.7.05 — SX300، SX500
- 2.2.8.4 — SX350، SG350X، SX550X

ةهجال CLI لال خ نم لوجملا ىلع LLDP-MED ةكبش جهن نيوك (رمأوال رطس)

مقرب فتاه راطخال لوجملا ةيلآ رفوي هنأل تافاشتكالال مهأ دحأ وه ةكبشلا ةسايس فاشتكال مقري لىع لوصحلاو لوجملا ياب ليصوتلا فتاهلل نكمي. هم دختسي نأ بجي يذلا VLAN ةكبش فاشتكال لحي. تاملكملا يف مكحتلا مادختساب لاصتالادب م، هب ةصاخلا VLAN ةكبش عم لمعت يتلا ثلاثلا فرطال فتاوه عم مويلا ةيسئيرلا ةلكشملا ةكبشلا ةسايس نم لك يفو. ثلاثلا فرطال تالوجم عم لمعت يتلا Cisco فتاوه لىل ةفاضلااب Cisco تالوجم ةيلالكش رشنلا ةيلمع لىع يف ينيبلا لمعلا ةلكشم ببستت، نيئتالال نيته.

طئاسولا ةياهن ةطقن زاهج لىل ةرداصلال LLDP مزح يف، ةكبشلا ةسايس نيضم نكمي و رورم ةكرح طئاسولا ةياهن ةطقن زاهج لسري نأ بجي. اهنوك ةلاحي يف، قفرملا LLDP لال، لىل لىبس لىع. اهاقلىل يتلا ةكبشلا ةسايس يف دحج وه امك هب ةصاخلا تانايبال، لىل VoIP فتاه دشرت يتلا VoIP رورم ةكرح ةسايس ءاشن نكمي:

- 5. ةيولوا 802.1p عم وزييمت تامالع ةمرك VLAN 10 لىع توص رورم ةكرح تلسرا
- 46 (DSCP) ةزيمملا تامدخال زمر ةطقن مادختساب توصلا رورم ةكرح لاسرا

دادعلاو ةهجالو تاداعل نوكت. حاتفملا لىع ةسايس ةكبش لكشي نم امكانه، ايضارتفا لىل LLDP-MED لىل ةيضارتفال:

الإعداد الافتراضي	الميزة
تلقائي	صوت سياسة الشبكة LLDP-MED
3	عدد مرات تكرار البدء السريع LLDP-MED
نعم	إمكانات بروتوكول LLDP-MED (الواجهة)
نعم (تلقائي)	سياسة الشبكة - LLDP-MED (الواجهة)
لا	موقع LLDP-MED (الواجهة)
لا	بروتوكول LLDP-MED PoE (الواجهة)
معطل	إعلامات LLDP-MED

	(الواجهة)
لا	مخزون LLDP-MED (الواجهة)

نويوكت لبق الوأ هنيكمت بچي، يضا رتفا لكش ب ماع لكش ب لطمع LLDP نأل ارظن :مماه لوجملا ىلع اهنيوكتو ةماعلا LLDP صئاصخ نيكمتل .كيدل لوجملا ىلع LLDP-MED تاداع | [إنه](#) رقنا ،كيدل

لوجملا ىلع LLDP MED نويوكتلا تاداع | ضرع

امه نا يضا رتفالا رورملا ةملاك و مدختسملا مسا . لوجملا مكحت ةدحو ىل ل لوخدلا ل جس . 1 ةوطخل لخداف ، ةديج رورم ةملاك و ا ديح مدختسم مسا نويوكت نم تي هتنا دق تنك اذا . cisco/cisco . كلذ نم ال دب دامتعالا تانايب

```
User Name:cisco
Password:*****
```

لوصولا متي ، لاثملا اذه ي ف . كيدل لوجملا ل قي قدل زارطلا بسح رمأوالا فل تخت دق : **ةظحالم** | ل Telnet جم انرب لال خ نم SG350X switch لوجملا ىل

ام لخدأ ، اهنيوكت ديتر يتلا ذفانملا و ا ذفانملا ل ةي لال نويوكتلا تاداع | ضرع ل . 2 ةوطخل ل ي :

```
SG350X#show lldp med [interface-id | ]
```

يه تارايل :

- interface-id — (يرايتخ) | ذفانملا فرعم ددح (يرايتخ) |
- ذفانملا ىل ةفاضل اب ةدوجوملا ريغ ذفانملا تامولعم ضرعي (يرايتخ) | — لي صافات ةي لال .

ةظحالم LLDP- نويوكت تاداع | عيمج ني عت مت . لي صافاتلا مادختسا متي ، لاثملا اذه ي ف : **ةظحالم** MED لوجملا ىلع هاندأ ةحضوملا

```
[SG350]#show lldp med configuration detailed
```

```
Fast Start Repeat Count: 3.  
LLDP MED network-policy voice: auto
```

Port	Capabilities	Network policy	Location	POE	Notifications	Inventory
gi1/0/1	Yes	Yes	No	No	Disabled	No
gi1/0/2	Yes	Yes	No	No	Disabled	No
gi1/0/3	Yes	Yes	No	No	Disabled	No
gi1/0/4	Yes	Yes	No	No	Disabled	No
gi1/0/5	Yes	Yes	No	No	Disabled	No
gi1/0/6	Yes	Yes	No	No	Disabled	No
gi1/0/7	Yes	Yes	No	No	Disabled	No
gi1/0/8	Yes	Yes	No	No	Disabled	No
gi1/0/9	Yes	Yes	No	No	Disabled	No
gi1/0/10	Yes	Yes	No	No	Disabled	No
gi1/0/11	Yes	Yes	No	No	Disabled	No
gi1/0/12	Yes	Yes	No	No	Disabled	No
gi1/0/13	Yes	Yes	No	No	Disabled	No
gi1/0/14	Yes	Yes	No	No	Disabled	No
gi1/0/15	Yes	Yes	No	No	Disabled	No
gi1/0/16	Yes	Yes	No	No	Disabled	No

More: <space>, Quit: q or CTRL+Z, One line: <return>

رطس ةهجاو) CLI لالځ نم كيدل لوحملا ىلع حاجن ب LLDP-MED تادادع| ضرع نألا كىل ع بڇي (رم اوألا).

LLDP-MED ةكبش جهن لىطعت

عضولا ىلع توصللا قىببطلت LLDP-MED ةكبش جهن لىضارتفالا دادعإلا نىي عت متي: ماه ةىلمع عضو ناك اذا، توصلل LLDP-MED ةكبش ةسايس ءاشنإب دادعإلا اذه موقى. "ىئاقلت" VLAN ةكبش مادختسا متي. ةىئاقلتلا ةىتوصللا VLAN ةكبش وه ةىتوصللا VLAN ةسايسلا ىف ةىتوصللا VLAN ةكبش ب صاځلا DSCP و 802.1p ةىولواو، ةىتوصللا كنكمى ال، ةزىملا هذه نىكمت دنع. ةىتوصللا VLAN ةكبش ب اىئاقلت ةكبشلا جهن قافرا اىوډى ةىتوصل ةكبش جهن نىوكت

LLDP-MED ةكبش ةسايس لىطعت بڇي، اىوډى LLDP-MED ةكبش ةسايس نىوكتل كىدل لوحملا ىلع ةىئاقلتلا

لالځ نم "ماعلا نىوكتلا" قايس ىلإ لځدا، لوحملا "تازاىتمالا ىذ EXEC" عضو ىف 1. ةوطځلا ىلالتلا لځدا:

```
SG350X#configure
```

ىلې ام لځدا، كىدل لوحملا ىلع LLDP-MED ةىئاقلتلا ةكبشلا ةسايس لىطعتل 2. ةوطځلا

```
SG350X(config)#no lldp med network-policy voice auto
```

```
SG350X#configure
SG350X(config)#no lldp med network-policy voice auto
SG350X(config)#
```

يئاتللا، ةكبش يئاقلت لLDLP-MED ل نكمي نأ (يرايخا). 3 ةوطخ لخددي

```
SG350X(config)#lldp med network-policy voice auto
```

"زايتمال ل EXEC" قايس لىل ةدوعلل **exit** رمألا لخدأ. 4 ةوطخال

```
SG350X(config)#exit
```

```
SG350X#configure
SG350X(config)#no lldp med network-policy voice auto
SG350X(config)#exit
SG350X#
```

يئاتللا، دادعإ ةيلمع لكش لىل ققدي نأ (يرايخا). 5 ةوطخ لخددي

```
SG350X#show lldp med configuration

Fast Start Repeat Count: 5.
LLDP MED network-policy voice: manual
```

يودي لىل يئاقلت نم LDLP-MED ةكبش ل ةسايس ريغت متي، لاثملا اذ ي ف: ةطخال

لوحمل لىل ع حاجن ب LDLP-MED ل يئاقلت ل ةكبش ل جهن دادعإ لىل طعت نألا كىل ع بجي (رمأوال رطس ةهجاو) CLI لال خ نم كب صخال

LDLP-MED ةكبش جهن نيوكت

لال خ نم "ماعل نيوكت ل" قايس لىل لخدأ، لوحمل ل "تازايتمال ل EXEC" ع ضوي ف. 1 ةوطخال يئاتل لال خ:

```
SG350X#configure
```

يلى ام لخدأ، كيدل لوحمل لىل LDLP-MED ةكبش ةسايس ديدحتل. 2 ةوطخال

```
SG350X(config)#lldp med network-policy [number] [application] [vlan-id] {{vlan-type [tagged | untagged]} [ ] [ DSCP]}
```

ي تارايل ل:

- مقررلا — مقررلا from 1 to 32.
- اذ ةكبش ل جهن ل دحمل قىب طتل ل ةسايس لال ةفى طول مقرر وأ مسا — قىب طتل ل.

يُعرف وتملأ تاقية بطلة عامساً:

- الصوت — تطبيق سياسة الشبكة على تطبيق صوتي.
- إرسال الإشارات الصوتية — تطبيق سياسة الشبكة على تطبيق إرسال الإشارات الصوتية.
- صوت الضيف — تطبيق سياسة الشبكة على تطبيق صوت الضيف.
- إرسال إشارات صوت الضيف — تطبيق سياسة الشبكة على تطبيق إرسال إشارات صوت الضيف.
- softphone-voice — تطبيق سياسة الشبكة على تطبيق صوت Softphone.
- مؤتمرات الفيديو — تطبيق سياسة الشبكة على تطبيق مؤتمرات الفيديو.
- Streaming-video — تطبيق سياسة الشبكة على تطبيق فيديو دفق.
- إرسال إشارات الفيديو — تطبيق سياسة الشبكة على تطبيق إرسال إشارات الفيديو.
- vlan vlan-id — (يراي تخ) قية بطلة ل VLAN ةكبش فرعم (يراي تخ).
- vlan-type — (يراي تخ) ةكبش مدختسي قية بطلة ناك اذا ام ددحي (يراي تخ) ةكبش فرعم (يراي تخ) ةكبش مدختسي قية بطلة ناك اذا ام ددحي (يراي تخ).

tagged — القارن عضو من ال VLAN يختار وحزم يرسل من هذا قارن معد إلى ال VLAN يختار الربط مع ال VLAN id.

- untagged — القارن عضو من ال VLAN يختار وحزم يرسل من هذا قارن إلى ال VLAN يختار لا يميز مع ال VLAN id. ميناء يستطيع كنت أضفت ك untagged فقط إلى VLAN واحد.
- اهم ادختس دارم ال 2 ةقبطال ةيولوا وأ مدختس ملة ةيولوا (ةيراي تخ) — ىلع ةيولوا ىوصق ال ةيولوا ال 7 و 0 يه لقال ةيولوا. ددحم ال قية بطلة ل اهل اسرا مةي يتل قية بطلة تاناي ب نارتق ال DSCP ةمي ق (ةيراي تخ) — DSCP ةمي ق يتل قية بطلة رورم ةكرح ةيولوا مةي لعل بجي فيك ناريج ال اذ ملة ي. ناريج ال ةطساوب 63 و 0 نيب حوارتي و. لوجم ال ىل اهنولسري

```
SG350X#configure
SG350X(config)#$d network-policy 1 voice vlan 40 vlan-type tagged up 5 dscp 4
SG350X(config)#
```

عم 40 VLAN id ال. يتوصل ال قية بطلة ل 1 وه ةكبش ال ةسايس مقرر، لاثم ال اذ يه: **ةطخال م** 4 يه DSCP ةمي ق و 5 ىلع مدختس ملة ةيولوا نةي عت مةي. عون VLAN ةقابط ةقابط ةقابط

يولي ام لخدأ، ةني عم LLDP-MED ةكبش ةسايس ةلازال (يراي تخ). 3 ةوطخال

```
SG350X(config)#no lldp med network-policy [number]
```

نم ربكأ ةعرسب مزحل ال LLDP لوكوتورب لسري نأ نكمي، ذف نم روهظ دنع (يراي تخ). 4 ةوطخال اناثا اهل اسرا مةي يتل مزحل ال ددع ددحتل. هب ةصاخ ال عيرس ال ادب ال ةيولوا مادختساب دات عم ال يولي ام لخدأ، عيرس ال ادب ال ةيولوا ةطيشنت

```
SG350X(config)#lldp med fast-start repeat-count [number]
```

- LLDP لوكوتورب تاناي ب ةدحو لاسرا اهيف مةي يتل تارم ال ددع ددحي — راركت ال ددع 10 ىل 1 نم وه قاطن ال. عيرس ال ادب ال ةيولوا ةطيشنت اناثا عيرس ال ادب ال (LLDPDU) 3 يه ةيضارتفال ةمي ق لاول

5 ىلع عيرس ال ادب ال راركت تارم ددع نةي عت مةي، لاثم ال اذ يه: **ةطخال م**

```

SG350X#configure
SG350X(config)#$d network-policy 1 voice vlan 40 vlan-type tagged up 5 dscp 4
SG350X(config)#lldp med fast-start repeat-count 5
SG350X(config)#

```

لخدأ، يضا رتفال دادعال إلى LLDP-MED عيرسلا ادبالا ةيلا ةميق ةدعال (يراي تخا). 5 ةوطخلا يلي ام

```
SG350X(config)#no lldp med fast-start repeat-counter
```

زايتمال EXEC قاي س إلى ةدوعلل exit رمألا لخدأ. 6 ةوطخلا

```
SG350X(config)#exit
```

```

SG350X#configure
SG350X(config)#$d network-policy 1 voice vlan 40 vlan-type tagged up 5 dscp 4
SG350X(config)#lldp med fast-start repeat-count 5
SG350X(config)#exit
SG350X#

```

يلا ل، دادعال ةيلمع لكشي لا ققدي نا (يراي تخا). 7 ةوطخلا لخد

```
SG350X#copy running-config startup-config
```

```

SG350X(confia)#exit
SG350)#show lldp med configuration detailed

```

Fast Start Repeat Count: 5.
LLDP MED network-policy voice: manual

Network policy 1

Application type: voice
VLAN ID: 40 tagged
Layer 2 priority: 5
DSCP: 4

Port	Capabilities	Network policy	Location	POE	Notifications	Inventory
gi1/0/1	Yes	Yes	No	No	Disabled	No
gi1/0/2	Yes	Yes	No	No	Disabled	No
gi1/0/3	Yes	Yes	No	No	Disabled	No
gi1/0/4	Yes	Yes	No	No	Disabled	No
gi1/0/5	Yes	Yes	No	No	Disabled	No
gi1/0/6	Yes	Yes	No	No	Disabled	No
gi1/0/7	Yes	Yes	No	No	Disabled	No
gi1/0/8	Yes	Yes	No	No	Disabled	No
gi1/0/9	Yes	Yes	No	No	Disabled	No

```

More: <space>, Quit: q or CTRL+Z, One line: <return>

```

مت ي تال نادادعال ظفح، لوجم لل "تازايتمال اذ EXEC" عضو ي (يراي تخا). 8 ةوطخلا يلي ام لاخدا لال خ نم، ليغشتلا ادب نيوكت فلم ي ف اهنويوكت

```
SG350X#copy running-config startup-config
```



```
[SG350X#copy running-config startup-config  
Overwrite file [startup-config]... (Y/N)[N] ?
```

درېم overwrite لږ نښه چې تافم ؤ حول ك قوف نم ام ل ن و ا ؤ ق ف او مل Y ؤ فاحص (ې راي تخ). 9 ؤ و ط خ شح ؤ ل اس ر ره ظي [config].

```
[SG350X#copy running-config startup-config  
Overwrite file [startup-config]... (Y/N)[N] ?Y  
16-May-2017 05:45:25 %COPY-I-FILECOPY: Files Copy - source URL running-config destination  
URL flash://system/configuration/startup-config  
16-May-2017 05:45:28 %COPY-N-TRAP: The copy operation was completed successfully  
SG350X#
```

رطس ؤ ه جاو) CLI لال خ نم حا جن ب ك ډ ډ ل ل و ح م ل ل LLDP-MED ؤ ك ب ش ه ن ت ا د ا د ع | ن ي و ك ت ن ا ل ا ب چ ې [اڼه](#) ر ق ن ا ، ه م ه ف و LLDP-MED ل و ك و و ر ب و LLDP ل و ك و و ر ب ل و ح ډ ي ز م ل ا ځ ل ع ف ر ع ت ل ل . (ر م ا و ا ل ا

ت ن ا . LLDP-MED ذ ف ن م ت ا د ا د ع | ن ي و ك ت لال خ نم ذ ف ا ن م ل ا ب ؤ ك ب ش ل ا ت ا س ا ي س ن ر ت ق ت ن و ك ي ن ا ؤ س ا ي س ل ا ش ي ح ت ا ه ج ا و ل ا و ؤ س ا ي س ؤ ك ب ش ر ث ك ا و ا د ح ا و ت ل ك ش ا ي و ډ ي ع ي ط ت س ي ځ ل ع ل و و ح ل ل [اڼه](#) ر ق ن ا ، ذ ف ا ن م ل ا ب ؤ ك ب ش ل ا ت ا س ا ي س ط ب ر ؤ ي ف ي ك ؤ ف ر ع م ل . ت ل س ر ا ځ ل ا ډ ن ت س م ل ا ځ ل ع ل و و ح ل ل . ب ې و ل ا ځ ل ا ډ ن ت س م ل ا ؤ د ع ا س م ل ا ؤ ا د ا ل ا ځ ل ا ډ ن ت س م ل ا ت ا م ي ل ع ت ل ا ځ ل ا ډ ن ت س م ل ا ر ط س ؤ ه ج ا و (CLI) ، ر م ا و ا ل ا ر ط س ؤ ه ج ا و

ي ت و و ق ي ب ط ت ل ؤ س ا ي س ؤ ك ب ش ن ل ع ي ا ي ئ ا ق ل ت ق ل خ ي ن ا ؤ ا د ا ل ا ت ل ك ش ا ض ي ا ع ي ط ت س ي ت ن ا نم ؤ ف ي ظ و ل ا ه ذ ه ن ي و ك ت ؤ ي ف ي ك ؤ ف ر ع م ل . ز ا ه ج ل ا ب ه ب ظ ف ت ح م ي ت و و ص VLAN ل ا ځ ل ع س س و ي ؤ د ن ت س م ل ا ت ا م ي ل ع ت ل ا ځ ل ع ل و و ح ل ل . [اڼه](#) ر ق ن ا ، ب ې و ل ا ځ ل ا ډ ن ت س م ل ا ؤ د ع ا س م ل ا ؤ ا د ا ل ا لال خ [اڼه](#) ر ق ن ا ، (CLI) ر م ا و ا ل ا ر ط س ؤ ه ج ا و ځ ل ا

ةمچرتل هذه لوج

ةللأل تاي نقتل نمة ومة مادختساب دن تسمل اذة Cisco تمةرت
ملاعلاء انء مء مء نمة دختسمل معد و تمة مء دقتل ةر شبل او
امك ةق قء نوك ت نل ةللأل ةمچرت لصف أن ةظحال مء ءرء. ةصاأل مء تءل ب
Cisco ةللخت. فرتمة مچرت مء دقء ةللأل ةل فارتحال ةمچرتل عم لاعل او
ىل إلمءءاد ءوچرلاب ةصوء و تامةرتل هذه ةقء نء اهءل وئس م Cisco
Systems (رفوتم طبارل) ةل صأل ةل ءل ءن إل دن تسمل