

SMB لوجم رماو رطس ةهجاو ىل لوصول Telnet و SSH مادختساب

فدهل

لالخ نم اهنىوكتو دعب نع Cisco نم ةريغصل تاكشرلل ةرادم لالوصول لوصول نكمي ةذفان يف رماو لالخداب (CLI) رماو لالوصول حمسي (CLI) رماو لالوصول رطس ةهجاو لوجم لالوصول ةيفرط رماو مادختساب نىوكتل لاضفت تنك اذا. ةيفرط ةدحو لالوصول ةدنتسم اذف، بيولا لالوصول ةدنتسم لالوصول ةادال نم الارب (CLI) رماو لالوصول رطس ةهجاو لالوصول نم كيدل ةهجاو لالوصول نم 3 ةقبطال عضو نىوكت لثم ةنيم مامه ذيفنت نكمي. لهسا الارب نوىس طقف رماو لالوصول.

ليمع و SSH مادختساب كيدل بجي، كيدل لوجم لالوصول صاخلا CLI لالوصول دعب نع لوصول لجال نم نم نكمت نال لبق الو كيدل لوجم لالوصول SSH و Telnet ةمدخ نىوكت اضيا كيدل بجي. دعب نع اهيا لوصول.

لاس راللا يف مكحتل لوكوتورب تاداع نىوكت ةيفي لوج تاميلعت لالوصول: **ةظحال** [.إنه](#) رقنا، كيدل لوجم لالوصول (UDP) مدختسم لالوصول تانايب ططخم لوكوتوربو (TCP).

Telnet و SSH لالوصول نم كيدل لوجم لالوصول CLI لالوصول لوصول ةيفي لوج تاداشرا ةلاقم لالوصول هذه مدقت نىوكتل لالوصول:

- يف هتبيثتو [.إنه](#) تبتم ليزنت كنكمي. ايسايق SSH و Telnet ليمع — PuTTY جم انرب رتويبمك Windows.
- اضيا فرعتو. Mac OS X رتويبمك زاك لىف اقبسبم تبتم قيبطت — terminal ةيفرطال ةدحو و اعرشق لالوصول.

لوجم لالوصول IP ناو نع نىوكت كيدل بجي، لوجم لالوصول Telnet و SSH لالوصول اراضت اراجاب موقت نال لبق: **ماه** [.إنه](#) رقنا، تاميلعت لالوصول لوصول.

قيبطت لالوصول ةهجال

- Sx300 Series
- Sx350 Series
- SG350X Series
- Sx500 Series
- Sx550X Series

جماربال رادصا

- 1.4.7.06 — SX300، SX500
- 2.2.8.04 — SX350، SG350X، SX550X

SSH لالوصول نم لوجم لالوصول (CLI) رماو لالوصول رطس ةهجاو ىل لوصول

ةلهم. لوجم لالوصول هنىوكت مت يذال لوجم لالوصول تقو رورم دعب اىئاقلت SSH تاسلج لصفنت قئاقد 10 يه SSH لالوصول اضارتفالا ةلمخال لالوصول ةس لالوصول.

يساسأل كماظن رتخأ ،لوحملاب SSH لاصتا عاشنإل

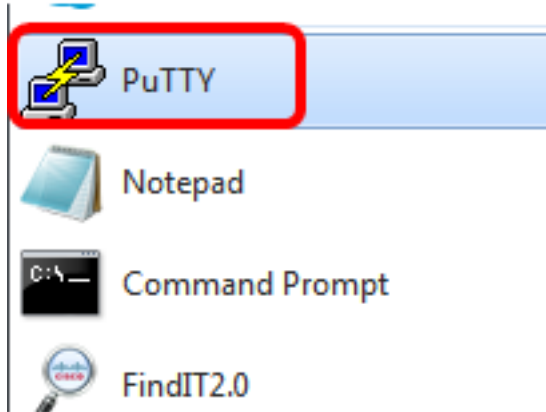
[PuTTY مادختساب Windows رتويبمك](#)

[ةيفرط ةدحو مادختساب Mac رتويبمك](#)

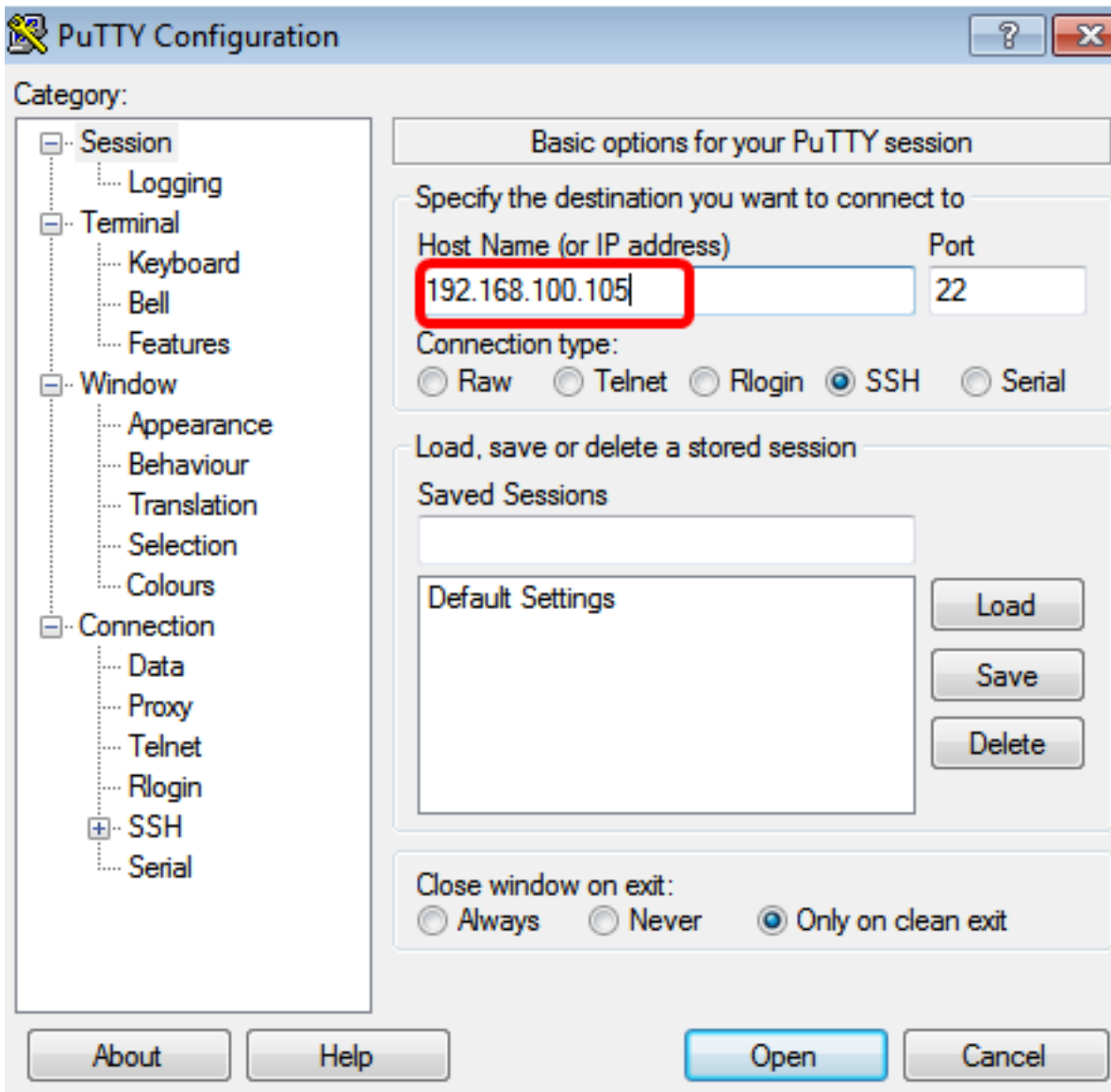
[PuTTY مادختساب SSH لالخال نم CLI لال لوصول](#)

اذه يف .همدختست يذلا Windows ليعغشت ماظن رادصلإ اقبط روصلال فللتخت دق :ةطخال م
0.63 وه PuTTY رادصلإ نوكي امنيب Windows 7 Ultimate ليعغشتلال ماظن مادختساب متي ،لاثلمال

رتويبمكلال لعل PuTTY ليعم ليعغشتب مق 1. ةوطخال

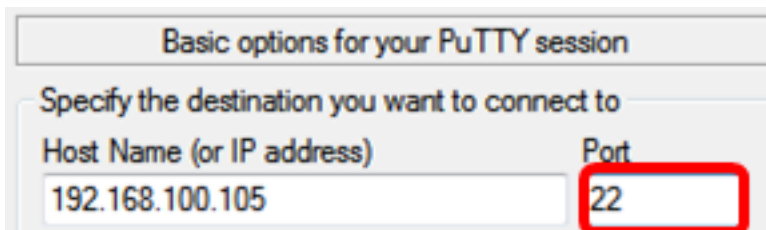


فيملا يف دعب نع ذفني نأ ديرت تنأ نأ حاتفملا نم ناووع وأ hostname لال تلخد 2. ةوطخال
لاجم (ناووع وأ) مسلا



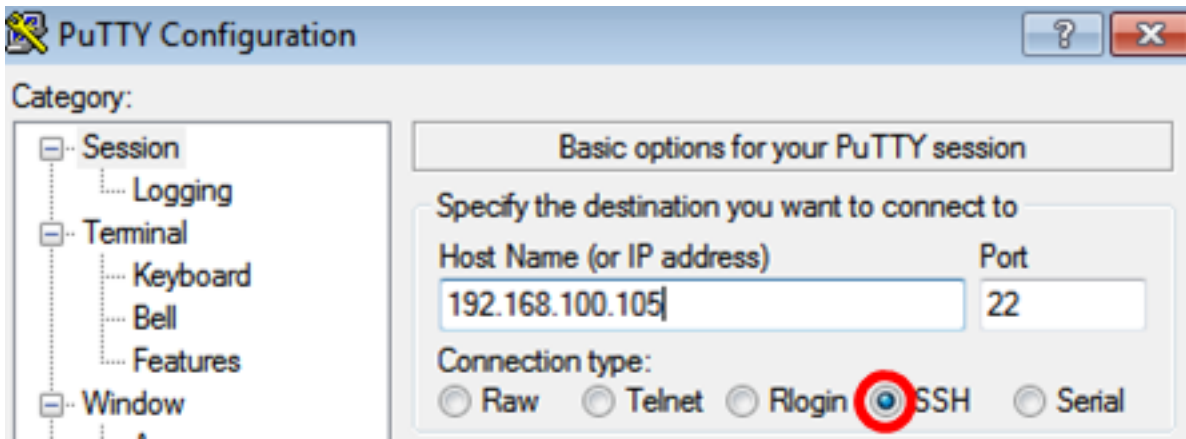
ذف نمل ل قح يف SSH لمع ةسل ل ه مادختسا متيس يذلا ذفنم الم م قرك 22 ل خدأ 3. ةوطخل

ذف نمل ل قح يف SSH لمع ةسل ل ه مادختسا متيس يذلا ذفنم الم م قرك 22 ل خدأ 3. ةوطخل

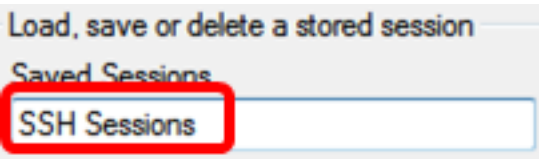


ذف نمل ل قح يف SSH لمع ةسل ل ه مادختسا متيس يذلا ذفنم الم م قرك 22 ل خدأ 3. ةوطخل

ذف نمل ل قح يف SSH لمع ةسل ل ه مادختسا متيس يذلا ذفنم الم م قرك 22 ل خدأ 3. ةوطخل

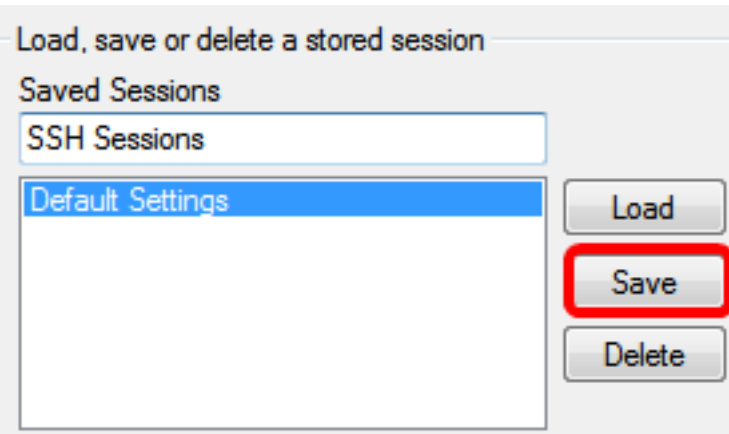


ل.اچم ةسلج ظفحي ل/ ي ف مس| ةسلجل، ةسلجل ظفحي نأ (يراي تخ|). 5 ةوطخ لخد ي



SSH. تاسلج مادختس| متي، لاثم ل اذه ي ف: ةطحال م

ة. ةسلجل ظفحل ظفح قوف رقن ا (يراي تخ|). 6 ةوطخ ل

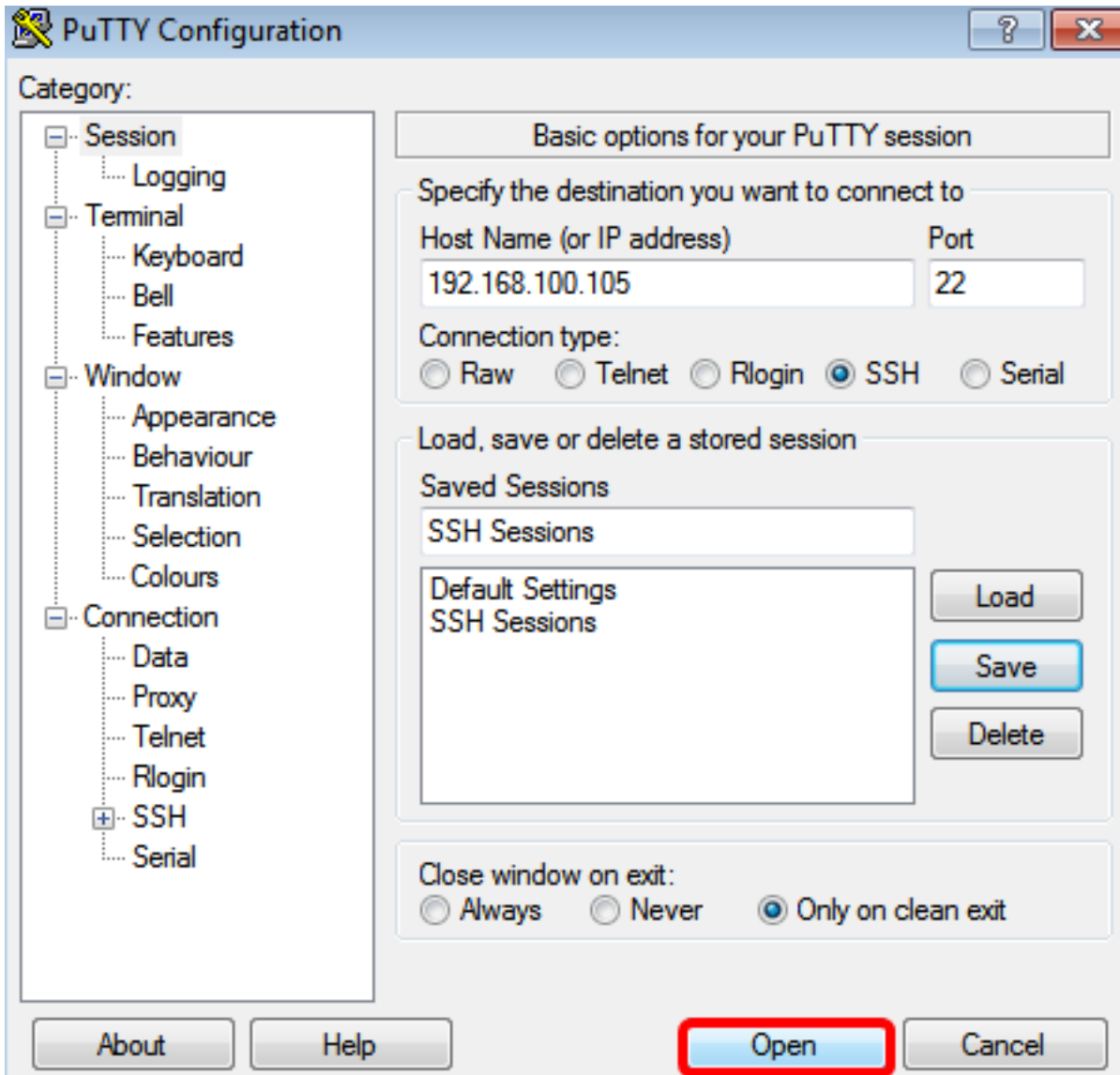


راي تخال وي دارل رز قوف رقن ا، جورخل ا ةقطنم ل ع قالغال ا ةذفان ي ف (يراي تخ|). 7 ةوطخ ل جورخل دن ع SSH ةذفان كولس



طقف فيظنل جورخل ا راي تخ| متي، لاثم ل اذه ي ف: ةطحال م

ل.م ع ل ةسلج ادبل حتف قوف رقن ا. 8 ةوطخ ل



لاصتال SSH لوكوتورب اهيف مدختست يتال اولوالا ةرملا يه هذه تناك اذا 9 ةوطخلا لمحمل نم هنا ةفرعم ريذحتلا اذله كل حيتي . نامألا كاهتنا اب اريذحت يقلتت دقف ، لوحملا اب IP ناوع كلوخذ نم دكأتلا درجم ب . لوحملا هنا ي عدي رخآ رتوي بمك زاهج لاصتال اب موقت كنأ Rivest Shamir حاتم شيذحتل م عن قوف رقنا ، 4 ةوطخلا ي فيضملا مسال قح ي في ححصلا . ديذجل لوحملا ني مضتل (RSA2) Adleman 2



The server's host key is not cached in the registry. You have no guarantee that the server is the computer you think it is.

The server's rsa2 key fingerprint is:

ssh-rsa 1024 6f:7d:af:33:11:8c:b1:8b:15:3f:b1:ed:45:b9:46:63

If you trust this host, hit Yes to add the key to PuTTY's cache and carry on connecting.

If you want to carry on connecting just once, without adding the key to the cache, hit No.

If you do not trust this host, hit Cancel to abandon the connection.

لاجم ةم لك و مس ا لم عت سم ، login as ا ي ف حات فم ل ا نم ةم لك و username ل ا تلخد . 10 ةوطخ ل ا كلذل اق ف و .

```

192.168.100.105 - PuTTY
login as: cisco
User Name: cisco
Password: *****
SG350X#

```

SSH ل ا ل نم حاج نب ك يد ل ل و ح م ل ل CLI ل ا ل و ص و ل ا نم ن ا ل ا تن ك مت دق نوكت ن ا ب جي PuTTY م ا د خ ت س ا ب .

[ة ف ر ط ل ا ة د ح و ل ا م ا د خ ت س ا ب SSH ل ا ل خ نم \(CLI\) ر م ا و ا ل ا ر ط س ة ح ا و ل ا ل ا ل و ص و ل ا](#)

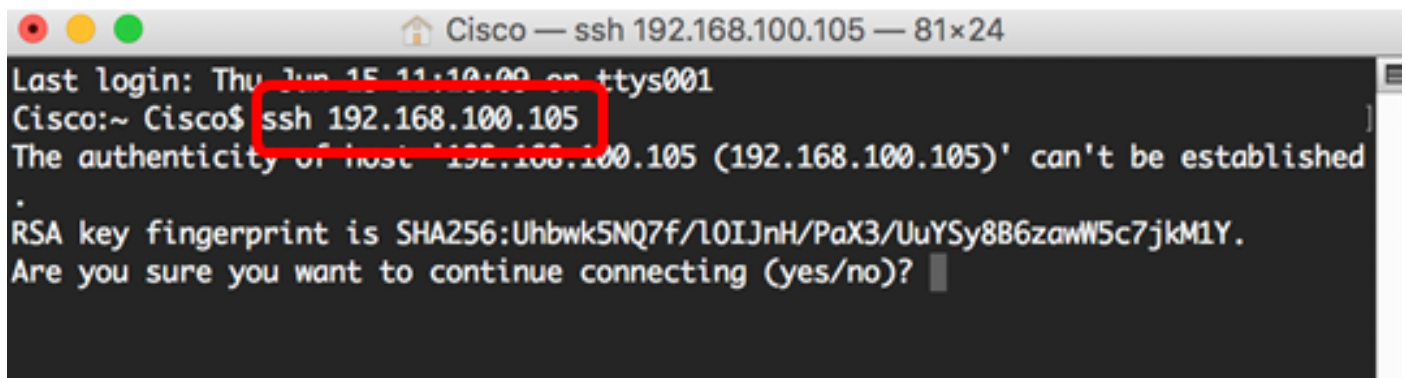
هم د خ ت س ت ي ذ ل ا Mac ر ت و ي ب م ك ز ا ه ج ل ي غ ش ت م ا ط ن ر ا د ص ا ل ا ق ب ط ر و ص ل ا ف ل ت خ ت دق : ة ط ح ا ل م . MacOS Sierra and Terminal version 2.7.1 م ا د خ ت س ا ب م ت ي ، ل ا ث م ل ا ا ذ ه ي ف .

Terminal.app قېبىتىلىشىنىڭ قىممەتلىك تەلەپلىرىنى تەلەپ قىلىشقا باشلايدۇ > تەلەپ قىلىشقا باشلايدۇ. 1. تەلەپ قىلىشقا باشلايدۇ



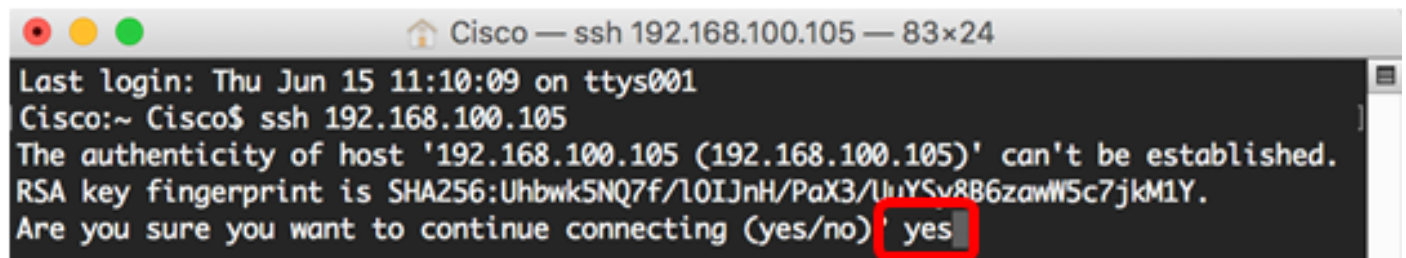
تەلەپ قىلىشقا باشلايدۇ. 2. تەلەپ قىلىشقا باشلايدۇ

```
Cisco: ~Cisco$ ssh [ip-address]
```



تەلەپ قىلىشقا باشلايدۇ، 192.168.100.105، تەلەپ قىلىشقا باشلايدۇ.

تەلەپ قىلىشقا باشلايدۇ. 3. تەلەپ قىلىشقا باشلايدۇ



تەلەپ قىلىشقا باشلايدۇ. 4. تەلەپ قىلىشقا باشلايدۇ

```
Cisco — ssh 192.168.100.105 — 83x24
Last login: Thu Jun 15 11:10:09 on ttys001
Cisco:~ Cisco$ ssh 192.168.100.105
The authenticity of host '192.168.100.105 (192.168.100.105)' can't be established.
RSA key fingerprint is SHA256:Uhbwk5NQ7f/10IJnH/PaX3/UuYSy8B6zawW5c7jkM1Y.
Are you sure you want to continue connecting (yes/no)? yes
Warning: Permanently added '192.168.100.105' (RSA) to the list of known hosts.

User Name:cisco
Password:*****

SG350X#
```

كيدل لوجم ل ا ب ة ص ا خ ل ا (ر م ا و ا ل ا ر ط س ة ه ج ا و) C L I ل ا ل و ص و ل ا ن م ن ا ل ا ت ن ك م ت د ق ن و ك ت ن ا ب ج ي ة . ف ي ر ط ل ا ة ط ح م ل ا م ا د خ ت س ا ب S S H ل ا ل خ ن م ح ا ج ن ب .

telnet ل ا ل خ ن م ح ا ت ف م ل ا ن م C L I ل ا ت ذ ف ن

ل و ح م ل ا ي ف ه ن ي و ك ت م ت ي ذ ل ا ل و م خ ل ا ت ق و ر و ر م د ع ب ا ي ا ق ل ت T e l n e t ل م ع ت ا س ل ج ل ص ف ن ت ق ا ئ ا ق د 10 ي ه T e l n e t ل ة ي ض ا ر ت ف ا ل ا ة ل م ا خ ل ا ل م ع ل ا ة س ل ج ة ل ه م .

ي س ا س ا ل ا ك م ا ظ ن ر ت خ ا ، ل و ح م ل ا ب T e l n e t ج م ا ن ر ب ل ا ص ت ا ء ا ش ن ا ل

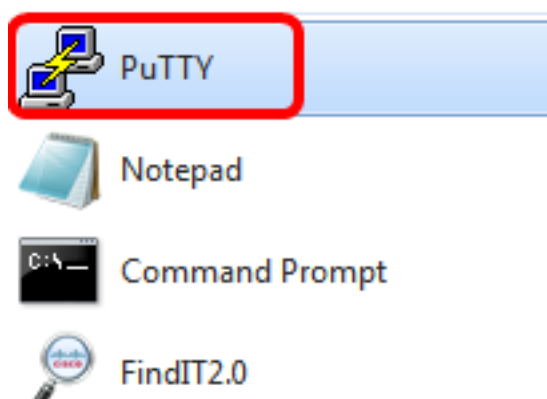
[PuTTY م ا د خ ت س ا ب W i n d o w s ر ت و ي ب م ك](#)

[ة ي ف ر ط ة د ح و م ا د خ ت س ا ب M a c ر ت و ي ب م ك](#)

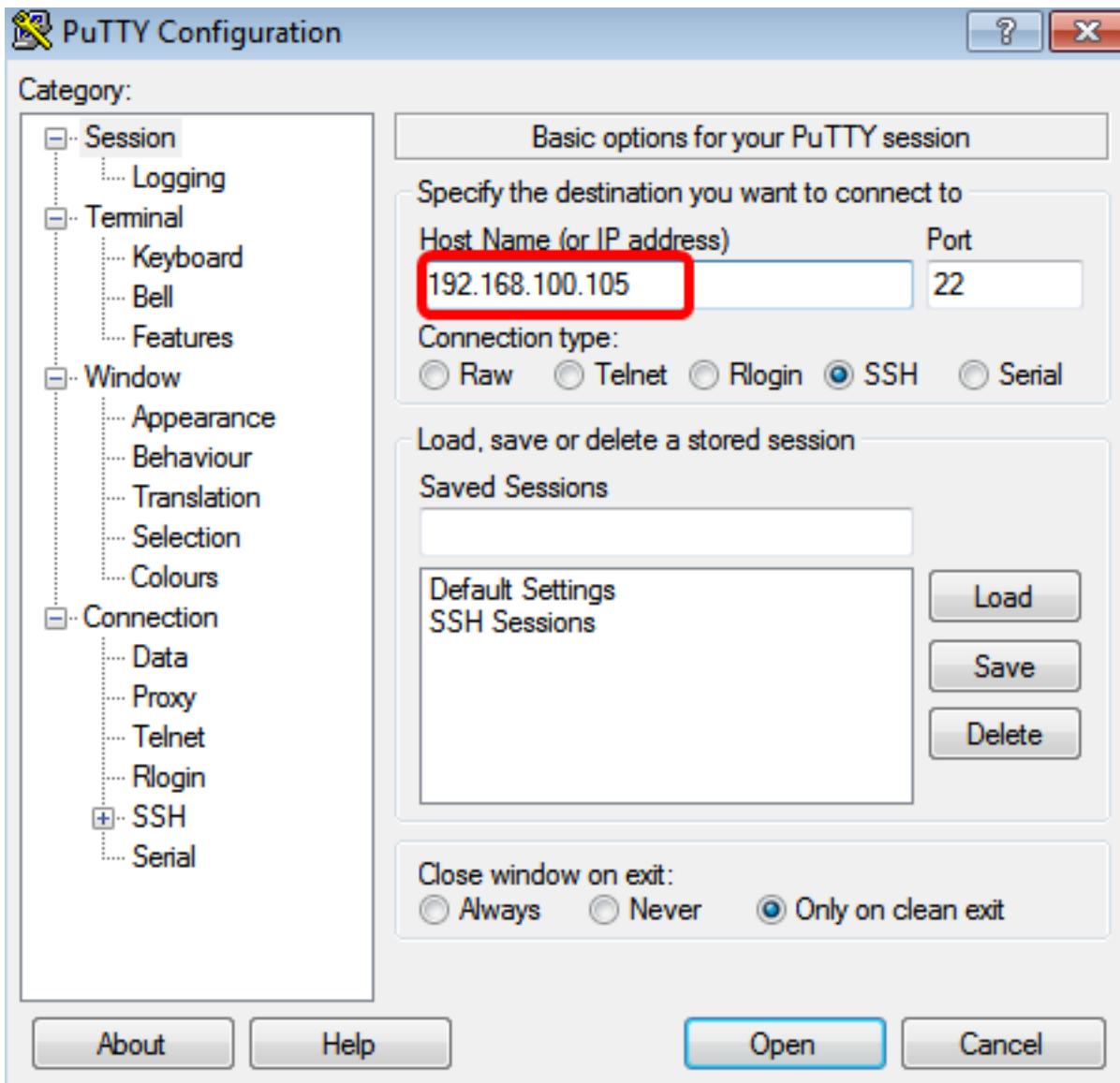
[PuTTY م ا د خ ت س ا ب T e l n e t ل ا ل خ ن م C L I ل ا ل و ص و ل ا](#)

ا ذ ه ي ف . ه م د خ ت س ت ي ذ ل ا W i n d o w s ل ي غ ش ت م ا ظ ن ر ا د ص ا ل ا ق ب ط ر و ص ل ا ف ل ت خ ت د ق : ة ط ح ا ل م 0.63 و ه P u T T Y ر ا د ص ا ل ن و ك ي ا م ن ي ب W i n d o w s 7 U l t i m a t e ل ي غ ش ت ل ا م ا ظ ن م ا د خ ت س ا م ت ي ، ل ا ث م ل ا

ر ت و ي ب م ك ل ا ل ي ل ع P u T T Y ل ي م ع ل ي غ ش ت ب م ق 1. ة و ط خ ل ا

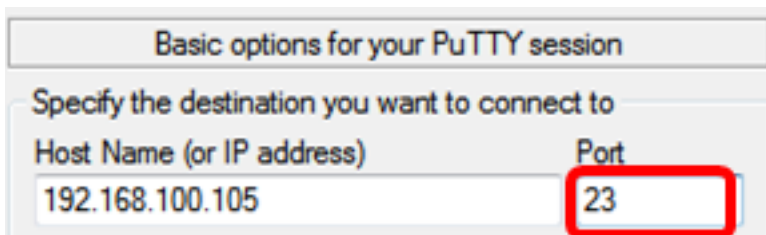


ف ي ض م ل ا ي ف د ع ب ن ع ذ ف ن ي ن ا د ي ر ت ت ن ا ن ا ح ا ت ف م ل ا ن م ن ا و ن ع و ا h o s t n a m e ل ا ت ل خ د 2. ة و ط خ ل ا ل ا ج م (ن ا و ن ع و ا) م س ا .



192.168.100.105 مداخلتسا متي، لاثملا اذه في: ةطحالم

ل.احم ءانيملا في ةسلج Telnet ل تلمعتسا نوكي نأ مقر ءانيملا نأ امب 23 تلخد 3. ةوطخلا



ةقيرطك Telnet رايتخال Telnet يكلسال رزىل عرقنا، "لاصتالا عون" ةقطنم في 4. ةوطخلا ل.وحملا عم لاصتا

Basic options for your PuTTY session

Specify the destination you want to connect to

Host Name (or IP address) Port

Connection type:

Raw Telnet Rlogin SSH Serial

لإجراء جلسة تليفونية (Telnet) من مسالة، جلسة تليفونية (Telnet) من مسالة (يراد بها). 5. وخطوة لخد.

Load, save or delete a stored session

Saved Sessions

Default Settings

SSH Sessions

Telnet. لم يتم تسجيل مداخلات متي، لذلك اذ في: **مطالع**.

جلسة تليفونية (Telnet) من مسالة (يراد بها). 6. وخطوة ل.

Load, save or delete a stored session

Saved Sessions

Default Settings

SSH Sessions

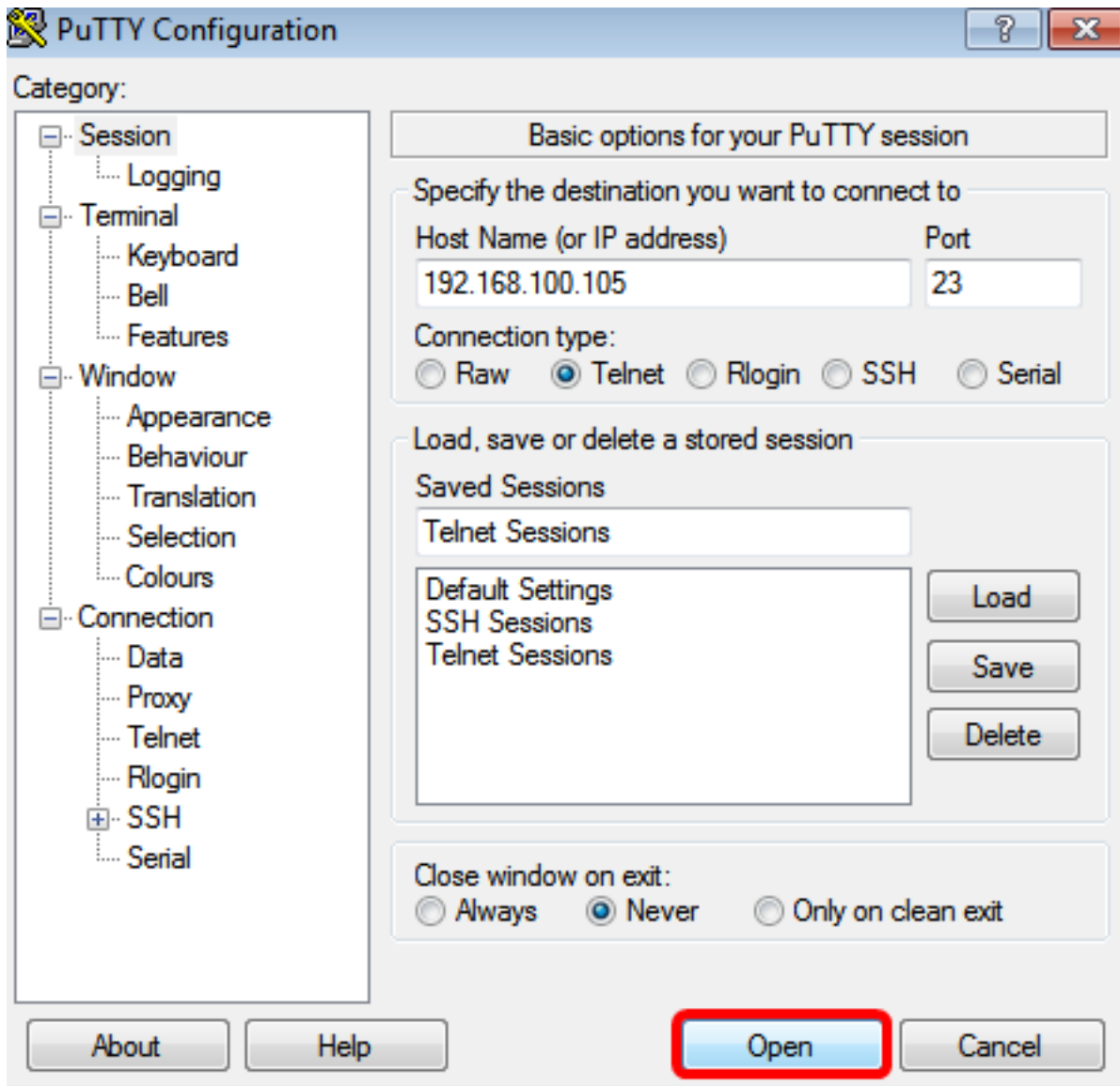
رايتخال رايتخال رز قوف رقنا، جورخال قطنم يلع قوالغإلة ذفان في (يراد بها). 7. وخطوة ل.
جورخال دن SSH ذفان كولس.

Close window on exit:

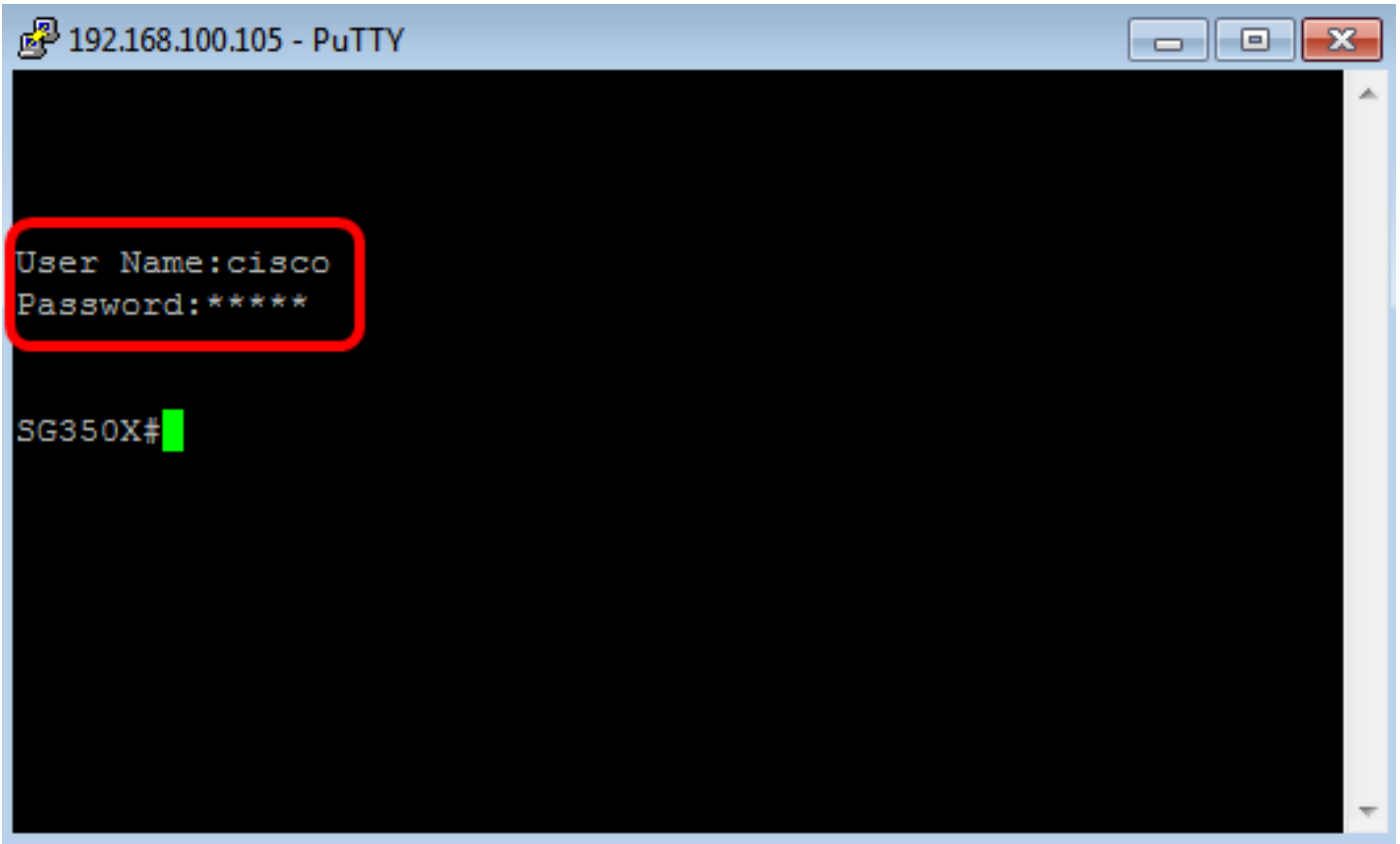
Always Never Only on clean exit

أقل طم رايتخال متي ال، لذلك اذ في: **مطالع**.

لمعالجة جلسة تليفونية (Telnet) من مسالة (يراد بها). 8. وخطوة ل.



لاجم ةم لك و مس / ل م ع ت س م ، login as ل ف ح ا ت ف م ل ا ن م ة م لك و username ل ا ت ل خ د . 9 ة و ط خ ل ا ك ل ذ ل ا ق ف و .



لإدخال نم حانج نب ك يدل ل و ح م ل اب ص ا خ ال CLI ل و ص و ل ا نم ن آل ا تن ك م ت د ق نو ك ت ن ا ب ج ي
PuTTY م ا د خ ت س ا ب Telnet ح م ا ن ر ب .

ة ي ف ر ط ل ا ة د ح و ل ا م ا د خ ت س ا ب Telnet ل ا ل خ نم CLI ل و ص و ل ا

ه م د خ ت س ت ي ذ ل ا Mac ر ت و ي ب م ك ز ا ه ج ل ي غ ش ت م ا ط ن ر ا د ص ل ا ا ق ب ط ر و ص ل ا ف ل ت خ ت د ق : ة ط ح ا ل م
MacOS Sierra and Terminal version 2.7.1 م ا د خ ت س ا ب م ت ي ، ل ا ث م ل ا ا ذ ه ي ف .

Terminal.app ق ي ب ط ت ل ي غ ش ت ب م ق م ث ة د ع ا س م ل ا ت ا و د آل ا > ت ا ق ي ب ط ت ل ا ل و ص و ل ا ل ق ت ن ا . 1 ة و ط خ ل ا



ح ا ت ف م ل ا نم CLI ل ا ذ ف ن ي ن ا ن ا و ن ع ل ا ك ل ذ د ع ب و ر م ا telnet ل ا ت ل خ د . 2 ة و ط خ ل ا

```
Cisco: ~Cisco$ telnet [ip-address]
```

```
Cisco — telnet 192.168.100.105 — 66x21
Last login: Fri Jun 16 08:15:06 on console
Cisco:~ Cisco$ telnet 192.168.100.105
Trying 192.168.100.105...
Connected to 192.168.100.105.
Escape character is '^]'.

User Name: █
```

ةظحالم 192.168.100.105، لاثملا اذه يف :

كذل اق فولاجم ةم لك و مس ل م ع ت س م ل ا يف ح ا ت ف م ل ا ن م ة م لك و username ل ا ت ل خ د . 3 ة و ط خ ل ا

```
Last login: Fri Jun 16 08:15:06 on console
Cisco:~ Cisco$ telnet 192.168.100.105
Trying 192.168.100.105...
Connected to 192.168.100.105.
Escape character is '^]'.

User Name:cisco
Password:*****

SG350X#
```

Telnet ح م ا ن ر ب ل ا ل خ ن م ح ا ج ن ب ك ي د ل ل و ح م ل ا ب ص ا خ ل ا C L I ل ا ل و ص و ل ا ن ا ل ا ك ي ل ع ب ج ي Terminal م ا د خ ت س ا ب

ةمچرتل هذه لوج

ةللأل تاي نقتل نمة ومة مادختساب دن تسمل اذة Cisco تمةرت
ملاعلاء انء مء مء نمة دختسمل معد و تمة مء دقتل ةر شبل او
امك ةق قء نوك ت نل ةللأل ةمچرت لصف أن ةظحال مء ءرء. ةصاأل مء تءل ب
Cisco ةللخت. فرتمة مچرت مء مء دقء ةللأل ةل فارتحال ةمچرتل عم لاعل او
ىل إأمءءاد ءوچرلاب ةصوء و تامةرتل هذه ةقء نء اهءل وئس م Cisco
Systems (رفوتم طبارل) ةل صأل ةل ءل ءن إل دن تسمل