

# نېب عقوم ىل عقوم نم VPN ق فن نيوكت ئياهم وچودزم ال VPN RV320 Gigabit WAN هجوم Cisco 500 Series Integrated Services Adapter تامدخال

## فدهل

لېصوتل عساوقاطن ىل عمدختست ةينقتك (VPN) ةيرهاظلا ةصاخلا ةكبشلا دجوت  
ةانق لكش يف صاخ طابترا ةاكاحمل، ةيسئير ةصاخ ةكبش ةديعبل تاكبشلا  
ةصاخ ةيسئير ةكبش لاصتالا ةديعبل ةكبش ل نك مي. ةماع طوطخ ربع ةرفشم  
بب سب ناما فواخم دوجو نود ةصاخلا ةيسئيرلا ةكبشلا نم عزجك ةدوجوم تناك ول امك  
VPN ةياهن طاقن ال فرعت ال ةقيرطب VPN رورم ةكرح ريفشتل نيقتقبط نم ضوافت  
اهريفشت كف ةيفيك.

ىل عقوم نم IPsec نم VPN ق فن عاشن | ميمصتل الاثم ريفقتل ليلدل اذه مدقي  
Cisco RV. ةلسلسل نم هجومو Cisco 500 Series ةلمكتملا تامدخال ئياهم نېب عقوم

## قېبطلل ةلباقلا ةزهجال

· Cisco RV (RV320) تاهجوم ةلسلس

· Cisco 500 Series Integrated Services Adapters ةلمكتملا تامدخال تائياهم ةلسلس (ISA570)

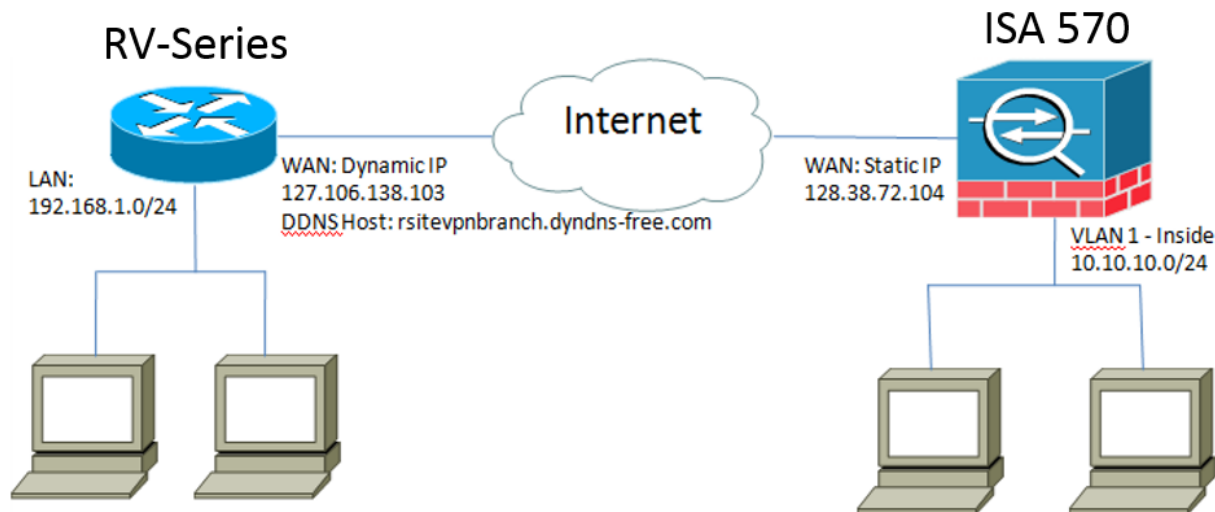
## جماربال رادصا

[Cisco RV0xx Series ةلسلسل نم VPN تاهجوملا] 4.2.2.08

## ةقبسم ةئيهت

ةكبش ل ليطيختل مسرلا

· عقوم ىل عقوم نم VPN ةكبش ططخم يلى ام حضوي



نم هجومال ني ب هئاشن او عقوم لى | عقوم نم IPsec نم VPN قفن نيوكت متي  
 يسئيرل ب تكمال ي في Cisco 500 Series ISA و ديعبل ب تكمال ي في Cisco RV ةلسلسلا  
 (LAN) ةي ل حملال ةك بشلال ي في دوجومال فيضملل نكمي ، نيوكتلا اذه مادختساب  
 (LAN) ةي ل حملال ةك بشلال ي في دوجومال فيضملل او ديعبل ب تكمال ي في 192.168.1.0/24  
 ربع نم لكش ب ضعببل مهضعبب لاصتال يسئيرل ب تكمال ي في 10.10.10.0/24  
 (VPN). ةيرهاطلا ةصاخلا ةك بشلال

## ةيساسال مهافملا

### (IKE) تنرتنإل حاتفم لدابت

ي في (SA) نام نارتقا دادعإل مدختسملال لوكوتوربلال وه (IKE) تنرتنإل حاتفم لدابت  
 تنرتنإل نام طابتراو Oakley لوكوتورب لىع IKE دمتعي . IPsec تالوكوتورب ةعومجم  
 رس دادعإل Diffie-Hellman حيتافم لدابت مدختسيو ، (ISAKMP) حيتافملا ةرادإ لوكوتوربو  
 هـنم ريفشتلال حيتافم قاقتشا متي يذلوا ، ةكرتشم لمع ةسلج

### (ISAKMP) تنرتنإل نام طابتراو حيتافملا ةرادإ لوكوتورب

ضوافتلل (ISAKMP) تنرتنإل نام طابتراو حيتافملا ةرادإ لوكوتورب مادختسا متي  
 عاشنإو لاصتال او ةقداصملا تاءارجإ ددحي وه . VPN ةياهن يتطقن ني ب VPN قفن لىع  
 لاصتال عاشنإو ريفشتلال حيتافم لدابتل IKE لوكوتورب اهمدختسيو ، حيتافملا  
 نمألا .

### (IPsec) تنرتنإل لوكوتورب نام

ةقداصم قيرط نع IP تالاصتال ني مائل تالوكوتورب ةعومجم وه (IPsec) IP نام لوكوتورب  
 عاشنإل تالوكوتورب IPsec نمضتي امك . اهريفشتلو تانايبلال قفدت نم IP ةمزح لك  
 ريفشتلال حيتافم لىع ضوافتلال او ةسلجلال ةيادب ي في ءالكلال ني ب ةلدابت م ةقداصم  
 تانايبلال تاقفدت ةياملح IPsec مادختسا نكمي . ةسلجلال ءانثأ اهمادختسا متيس يتل  
 تالكبشلال و تاباوبلال و ةفيضملال تائيبلال نم جوز ني ب .

### مهمصتلال حئاصن

IPsec ق فن نيوكت ةطقن ىل ةطقن نم VPN ةكبش ططخم ينعي — VPN ةكبش ططخم دي عبال عقوقم لاو يسيسيرلا عقوقم لا ني ب نم موقت امك ، عقوقم لا ددعت م ططخم يف ةددعت م دي عب عقوقم تاكشرلا بلطتت ام ابلاغو ةصاخ ةكبش ططخم وا يروحم لا ىلع مئاق (VPN) ةيرهاظ ةصاخ ةكبش ططخم ذي فن تب ةصاخ لا ةكبش ل ططخم ينعي . (VPN) ةيرهاظ لا ةصاخ لا تاكشرلا ةلماك (VPN) ةيرهاظ لا اصتالا بلطتت ال ةدي عبال عقوقم لا نا هب لاصتالا متي يذلا يروحم لا (VPN) ةيرهاظ لا عم نم IPsec ق فن عاشن اب طقف موقوي دي عب عقوقم لك نا امك ، ىرخالا ةدي عبال عقوقم لا اب ةكبش ل ةلماك لا (VPN) ةيرهاظ لا ةصاخ لا ةكبش ل ططخم ينعي . يسيسيرلا عقوقم لا ، ىرخالا ةدي عبال عقوقم لا اب لاصتالا بلطتت ةدي عبال عقوقم لا نا ةلماك لا ةيتوبكنعلا عقوقم لا عيمجو يسيسيرلا عقوقم لا عم نم IPsec لاصتالا عاشن اب دي عب عقوقم لك موقوي امك ىرخالا ةدي عبال .

ق فن عاشن دنع VPN نارقأ ةقداصم ل IKE لوكوتورب مادختسا متي — VPN ةقداصم وه اقبس م كرتشم لا حاتفم لاو ، IKE لوكوتورب ل ةفلتخم ةقداصم ق رط دجوت . VPN . اقبس م كرتشم يوق حاتفم ق يبطت ب Cisco ي صوت . ةمعالم رثكال ةق ي رط لا مادختسا متي ، VPN ةكبش ربع ةلوقنم لا تانا يابل ةيرس نامضل — VPN ريفشت راي عم و (DES) تانا يابل ريفشت راي عم ن . IP مزح ةلومح ريفشت ل ريفشت لا تاي مزراوخ راي عم ربتعي . ةكرتشم ريفشت راي عم ةثالث (AES) روطتم لا ريفشت لا راي عم و 3DES (DES) تانا يابل ريفشت راي عم م هت نراقم دنع انام رثكال وه روطتم لا ريفشت لا ريفشت ق يبطت ب ةدشب Cisco ي صوت . (3DES) يثالث لا تانا يابل ريفشت راي عم و ب ل طتت ، ك لذ عم و . (AES-192 و AES-256) ، لاثم لا ل بس ىلع) ىلع ا و اب AES-128 هجوم لا نم ةجلع م لا دراوم نم ديزم لا ىوقالا ريفشت لا تاي مزراوخ .

مزلي — (DDNS) يكي ماني دلا لاجم لا مسا ةمدخ و WAN ةكبش ل ةيكي ماني دلا IP ةنونع ناونع WAN دي دخت جاحس م لا ملتسي ن . نيماع لا IP ي ناونع ني ب VPN ق فن عاشن ن تقب طتنك عي طتسي ق فن VPN لا ، (isp) دوزم ةمدخ تنرتن لا نم يكي تاتاسا نكاس تاكشرلا مظعم مدختست ، ك لذ عم و . ناونع يكي تاتاسا نكاس لمعتسي ةرشابم ل ، ب ك لا و DSL لثم ةفلكتل ةرفوم ضيرع ي ددرت قاطن تا ذ تنرتن تامدخ ةريغصلا هذه لثم يف . مهيدل (ISPs) تنرتن لا ةمدخ ي دوزم نم ةيكي ماني د IP ني وانع ىق لتت و IP ناونع ني عت ل (DDNS) لاجم لا مسال ةيكي ماني دلا ةمدخ لا مادختسا نكمي ، تالاجل (FQDN) لمالك لا لهؤم لاجم مسا ىل يكي ماني دلا .

لكل LAN ةكبش ل ةصاخ لا IP ةكبش ناونع ل نوكي ال بجي — LAN ةكبش ل IP ةنونع لك يف LAN ةكبش ل يضارتفالا IP ةكبش ناونع ريفشت امئاد بجي . تالجات عقوقم دي عب عقوقم .

## نيوكت لا تاجي ملت

### نيوكت لا لب ق ام راي تخ | ةمئاق

، هب صاخ لا لب ك لا و DSL م دوم و RV320 ني ب تنرتني لب ك لي صوت ب مق . 1. ةوطخ لا ، هب صاخ لا لب ك لا و DSL م دوم و ISA570 ني ب تنرتني لب ك لي صوت و ةي ل خادلا ةي صخش لا رتوي ب م ك لا ةزهجأ لي صوت ب مق م ، RV320 لي غشت ب مق . 2. ةوطخ لا RV320 ب ةصاخ لا LAN ةكبش ذفانم ب ىرخالا IP ةزهجأ و مداوخ لا و ةي صخش لا رتوي ب م ك لا ةزهجأ لي صوت ب مق م ، ISA570 لي غشت ب مق . 3. ةوطخ لا ISA570 ب ةصاخ لا LAN ذفانم ب ىرخالا IP ةزهجأ و مداوخ لا و ةي ل خادلا ةي عرف تاكشرلا ىلع عقوقم لك يف ةكبش ل ل IP ني وانع نيوكت نم دكأت . 4. ةوطخ لا رادص لا دي عبال Office ب ةصاخ لا LAN ةكبش مدختست ، لاثم لا اذه يف . ةفلتخم 10.10.10.0 رادص لا يسيسيرلا ب تكم لا ب ةصاخ لا LAN ةكبش و 192.168.1.0 رادص لا لاصتالا ىلع ةي ل حمل لا رتوي ب م ك لا ةزهجأ ةردق نم دكأت . 5. ةوطخ لا ، هب ةصاخ لا تاهجوم لا اب لاصتالا ىلع ةي ل حمل لا رتوي ب م ك لا ةزهجأ عم و . اهس فن LAN ةكبش ىلع ىرخالا رتوي ب م ك لا ةزهجأ عم و .

## WAN ةكبش لاصتالا في رعت

يكي ماني د IP ناونع رفوي ب صاخ لا تنرتن لا ةمدخ دوزم ناك اذا ام ةفرعم ىل جاتحتس كل ذديكأت كي ل ع بجي نكلو ، يكي ماني د IP ناونع ISP رفوي ام ةداع . تبات IP ناونع و عقوقم ىل عقوقم نم VPN ق فن نيوكت لامك لب ق

# في RV320 ل IPsec عقوم ىل عقوم نم VPN ق فن نيوكت ديعبال بتكمال

(ةروصل عجار) ةرابع ىل ةرابع نم > VPN ىل لقتنا 1. ةوطخل

RemoteOffice لثم ، ق فنل مسلا لخدأ أ)

WAN1 ىل ةهجال نييغت ب)

اقبسم كرتشملا حاتفملا مادختساب IKE ىل ىلكل عضو عضو نييغت ب مق ج)

ديعبال IP ناووعو ىل حملال IP ناووع لخدأ د.)

ةحفص ىل ةجودزم WAN ةكبش ب VPN RV320 Gigabit ةرابع ةيالاتلا ةروصل رهظت  
ةباوبال:

Small Business  
cisco RV320 Gigabit Dual WAN VPN Router

Getting Started  
System Summary  
Setup  
DHCP  
System Management  
Port Management  
Firewall  
VPN  
Summary  
Gateway to Gateway  
Client to Gateway  
VPN Passthrough  
PPTP Server  
Certificate Management  
Log  
SSL VPN  
User Management  
Wizard

### Gateway to Gateway

**Add a New Tunnel**

Tunnel No. 2

Tunnel Name:

Interface: WAN1

Keying Mode: IKE with Preshared key

Enable:

**Local Group Setup**

Local Security Gateway Type: IP Only

IP Address: 0.0.0.0

Local Security Group Type: Subnet

IP Address: 192.168.1.0

Subnet Mask: 255.255.255.0

**Remote Group Setup**

Remote Security Gateway Type: IP Only

IP Address:

Remote Security Group Type: Subnet

IP Address:

© 2013 Cisco Systems, Inc. All Rights Reserved.

(ةروصل عجار) IPsec ق فن تادادع دادع 2. ةوطخل

3DES ىل ع ريفشتل نييغت أ)

SHA1 ىل ع ةقداصملا نييغت ب مق ب)

هيجوتلا ةداعال ةيلاثملا ةي رسل نم ق قحت ج)

(نيهجومال الك ىل ع هس فن وه نوكي نأ مزلي) اقبسم كرتشملا حاتفملا دادع اب مق د.)

(2 و 1 ةلحملال) IPsec دادع اضرع ىل اميف

**IPSec Setup**

Phase 1 DH Group:

Phase 1 Encryption:

Phase 1 Authentication:

Phase 1 SA Lifetime:  sec ( Range: 120-86400, Default: 28800 )

Perfect Forward Secrecy:

Phase 2 DH Group:

Phase 2 Encryption:

Phase 2 Authentication:

Phase 2 SA Lifetime:  sec ( Range: 120-28800, Default: 3600 )

Minimum Preshared Key Complexity:  Enable

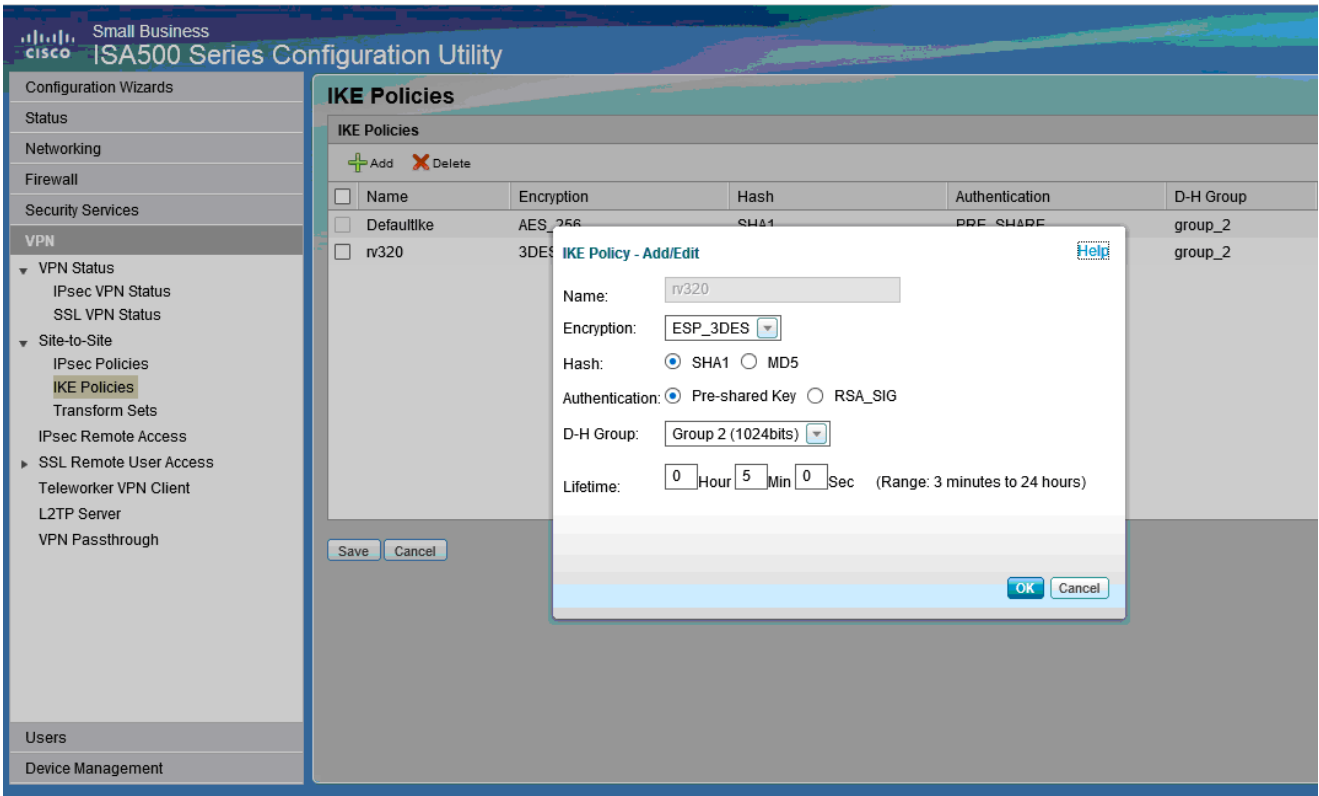
Preshared Key:

Preshared Key Strength Meter:

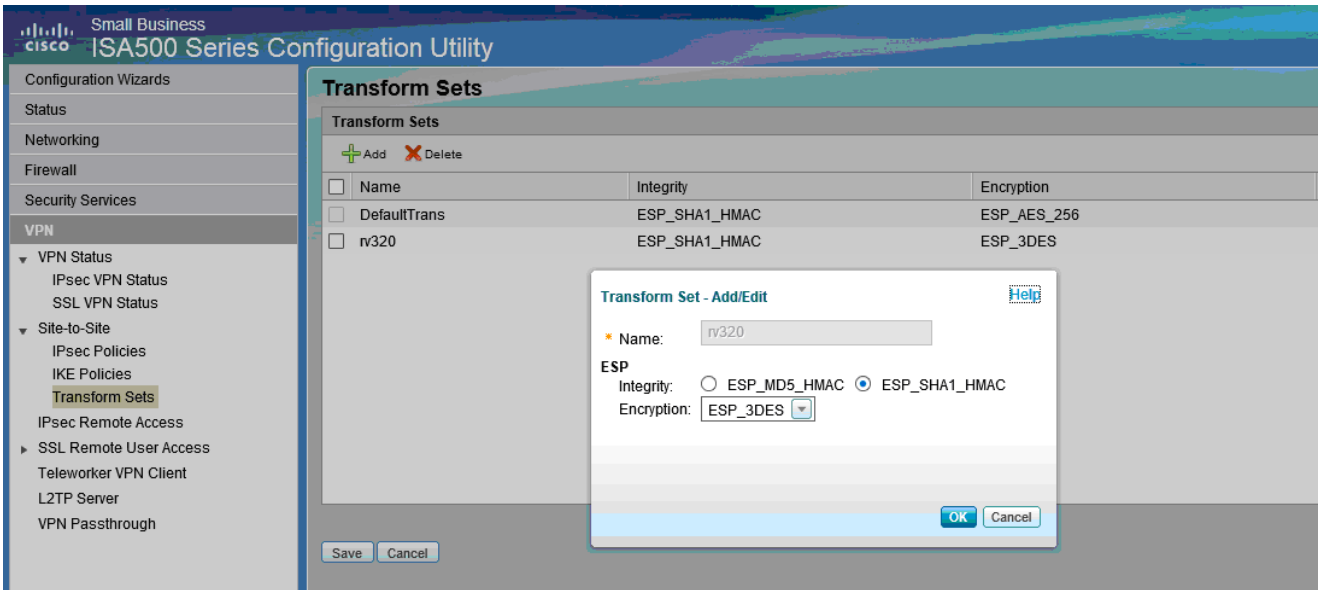
نم IPsec VPN قفن يبناج الك لىل IPsec قفن تادادع| قباطت بجي هنا ركذت: **ةظحالم** ISA570 و RV320 ل IPsec قفن تادادع| ني براضت ي اكانه ناك اذا. عقوملا لىل عقوملا لاصتالا ي لشفوري فشتلا حاتفم لىل عضوافتلا ي ف ني زاهجلا الك لشفيفس ف ني وكتلا لامكلا لظفح قوف رقنا. 3 ةوطخللا

## ي ف ISA570 ل IPsec عقوم لىل عقوم نم VPN قفن ني وكت يسيئرلا بتكملا

- (ةروصللا عجار) IKE تاسايس > VPN لىل لاقنتنالا. 1 ةوطخللا  
 ا) ESP\_3DES لىل ريفشتلا ني عت  
 ب) SHA1 لىل ةئزجتلا ني عت  
 ج) اق بسم كرتشم حاتفم لىل عة قداصللا ني عت  
 د) (تب 1024) ةومجملا لىل ع D-H ةومجملا ني عت  
 IKE تاسايس ةيلالاتلا ةروصللا ضرعت



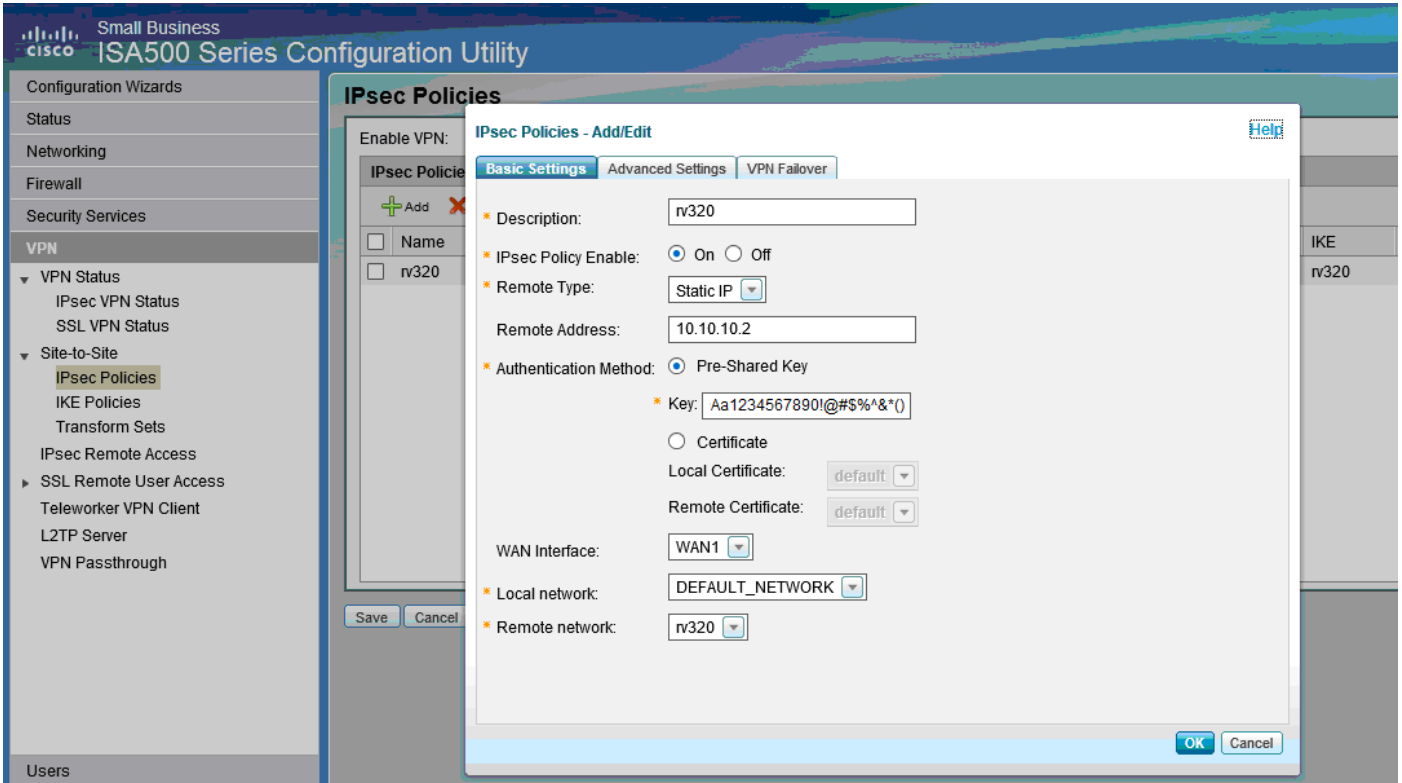
(ةروصل عا) IKE ليوحت تاعومجم > VPN ىل لاقنالا 2. ةوطخلال  
 ا) ESP\_SHA1\_HMAC ىل لاقنالا طبض ا)  
 ب) ESP\_DES ىل لاقنالا نىيغت ب)  
 IKE ليوحت تاعومجم ضرع ىل امي ف:



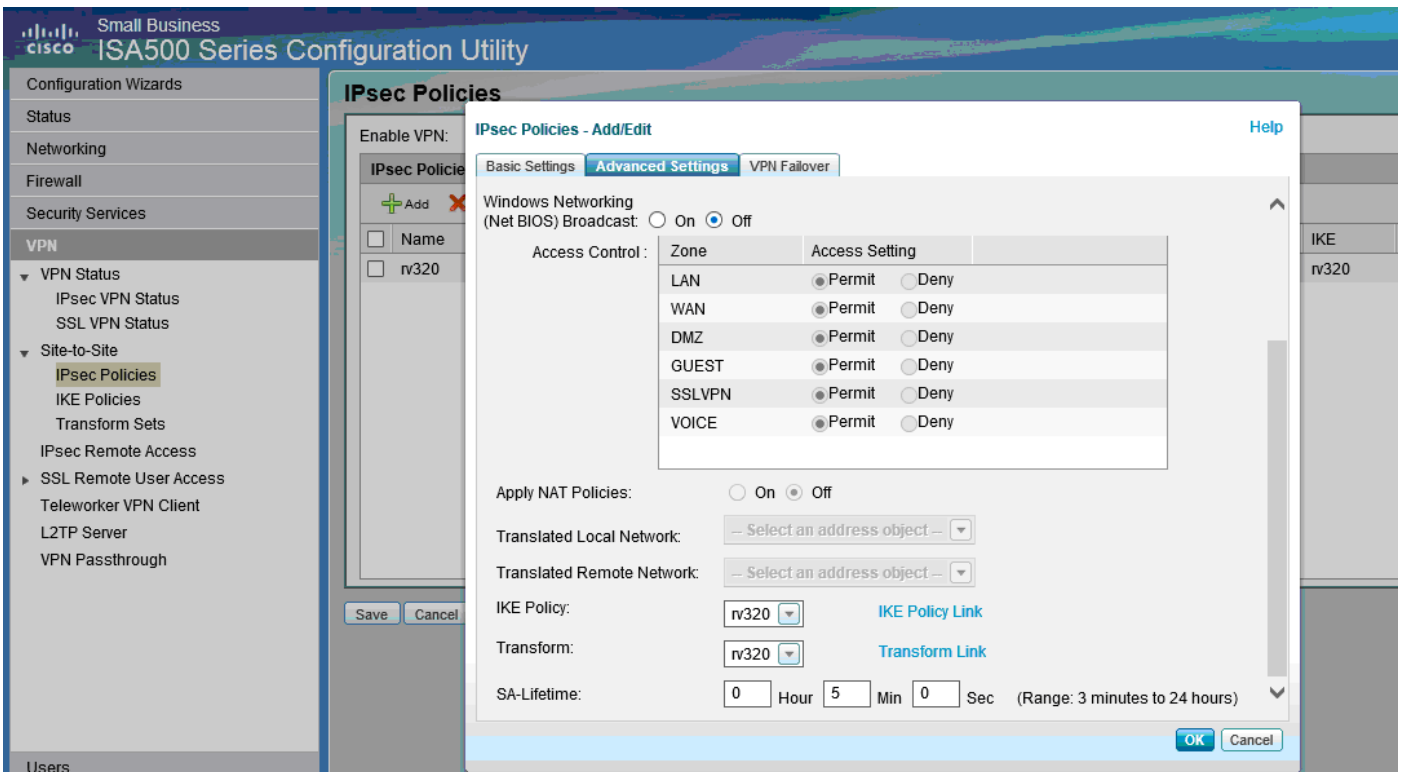
ع(ا) ةيساسالا تاداعلال > ةفاضل > IPsec تاسايس > VPN ىل لاقنالا 3. ةوطخلال  
 لاقنالا

- ا) ادخل "الوصف"، مثل RV320.
- ب) تعيين تمكين نهج IPsec إلى تشغيل.
- ج) تعيين النوع البعيد إلى IP الثابت.
- د) إدخال عنوان بعيد.
- هـ) تعيين أسلوب المصادقة على مفتاح مشترك مسبقاً.
- و) ضبط واجهة WAN على WAN1.

ز) قم بتعيين الشبكة المحلية إلى default\_network.  
 ح) تعيين الشبكة البعيدة على RV320.  
 تظهر الصورة التالية الإعدادات الأساسية لنهج IPsec:



الخطوة 4. انتقل إلى VPN < سياسات IPsec < إضافة < إعدادات متقدمة (راجع الصورة)  
 أ) تعيين نهج IKE ومجموعات تحويل IKE على التوالي إلى تلك التي تم إنشاؤها في الخطوات 1 و 2.  
 ب) تعيين مدة بقاء SA إلى 0 ساعة 5 دقائق 0 ثانية.  
 ج) وانقر فوق OK.  
 يظهر التالي الإعدادات المتقدمة لسياسات IPsec:



الخطوة 5. اتصال نفق VPN لبروتوكول IPsec من موقع إلى موقع (راجع الصورة)  
أ) ثبتت يمكن VPN إلى تشغيل.  
ب) انقر على زر توصيل.  
تظهر الصورة التالية زر الاتصال:

### IPsec Policies

Enable VPN:  On  Off

IPsec Policies

[+](#) Add [X](#) Delete [↻](#) Refresh

ers	Local	Remote	IKE	Transform	Configure
.10.10.2	*DEFAULT_NETWORK	r320	r320	r320	<a href="#">✎</a> <a href="#">✖</a> <a href="#">↻</a> <a href="#">🔍</a>



ةمچرتل هذه لوج

ةللأل تاي نقتل نمة ومة مادختساب دن تسمل اذة Cisco تمةرت  
ملاعلاء انء مء مء نمة دختسمل معد و تمة مء دقتل ةر شبل او  
امك ةق قء نوك ت نل ةللأل ةمچرت لصف أن ةظحال مء ءرء. ةصاأل مء تءل ب  
Cisco ةللخت. فرتمة مچرت مء مء دقء ةللأل ةل فارتحال ةمچرتل عم لاعل او  
ىل إأمءءاد ءوچرلاب ةصوء و تامةرتل هذه ةقء نء اهءل وئس م Cisco  
Systems (رفوتم طبارل) ةل صأل ةل ءل ءن إل دن تسمل