

همادختساو VPN ل GreenBow IPsec ليمع دادعإ RV260 و RV160 تاهجومب لاصتال

فدهل

تاهجومب لاصتال همادختساو VPN ل GreenBow IPsec ليمع دادعإ وه دنتسملا اذه نم فدهل RV160 و RV260.

ةمدقملا

تانايبلإ لوصولاب نيمدختسملل (VPN) ةيرهاظلا ةصاخلا ةكبشل لاصتا حمسي لثم ةكرتشم وأ ةماع ةكبش ربع لاقتنال لالخ نم ةصاخ ةكبش نم اهلابقتساو اهلاسراو ةينمض ةكبشل ةيتحت ةينبب نمأ لاصتا دوجو نامض يف رارمتسال عم نكلو تنرتنإل اهدراومو ةصاخلا ةكبشل ةياملح.

لكشب تانايبل لاسرا اهنكمي ةصاخ ةكبش (VPN) ةيرهاظلا ةصاخلا ةكبشل قفن سسؤت ةكبشل لاصتا ابلاغ تاكرشل ب تاك م مدختست. ةقداصملاو ريفشلتا مادختساب نمأ اهي فظومل حامسلل ءاوس دح ىلع يرورضل او ديفملا نم هنأل ارظن (VPN) ةيرهاظلا ةصاخلا ب تاكمل جراخ اوناك اذا ىتح ةصاخلا مهتكبش ىل لوصولاب.

ناك ول امك لمعلاب ليمعلا وأ ديعبل فيضم لل (VPN) ةيرهاظلا ةصاخلا ةكبشل حمست ةكبشل قافنأ 10 ىل لصي ام RV160 هجومل معددي. اهسفن ةيحلحملا ةكبشل ىلع ادوجوم لاصتا دادعإ نكمي. اقفن 20 ىل لصي ام RV260 هجومل معددي امك، (VPN) ةيرهاظلا ةصاخلا ةكبشل ليمع دمتعي. تنرتنإل لاصتال هجومل نيوكت دعب ةياهن ةطقنو هجومل ني ب VPN ىتح (VPN) ةيرهاظلا ةصاخلا ةكبشل هجوم تادادعإ ىلع الماك ادامتعا (VPN) ةيرهاظلا ةصاخلا اهب لاصتال رذعتي وأ امامت تادادعإل قباطت نأ بجي. لاصتا عاشنإ نم نكمتي.

فيضملا زاهجل نكمملا نم لعجي ةيجراخ ةهج نم VPN ليمع قيبطت وه GreenBow VPN ليمع ةلسلسل نم تاهجوم مادختساب عقوملا ىل ليمعلا نم IPsec قفنل نمأ لاصتا نيوكت RV160 و RV260.

VPN ةكبش لاصتا مادختسا دئاوف

ةكبشل تانايب ةياملح ىلع (VPN) ةيرهاظلا ةصاخلا ةكبشل لاصتا مادختسا دعاسي اهدراومو ةيرسل.

مهنأل تاكرشل فيظوم وأ دعب نع لامعلل لوصولا ةلوهسو لوصولا ةلوهسو رفوي وهو نيرضاح اونوكي نأ ىل ةجالحا نود يسيئرلا ب تاكمل ىل ةلوهسو لوصولا نم نونكمتي نس اهدراومو ةصاخلا ةكبشل نمأ ىلع ظافحل نم، كلذ عمو، ايدام.

نامأل نم ىلعأ يوتسم (VPN) ةيرهاظلا ةصاخلا ةكبشل لاصتا مادختساب لاصتال رفوي ةياملح، انكمم اذه لعجت ةمدقتم ريفشت ةيمزراوخ. دعب نع ىرخال لاصتال بيلاسأب ةنراقم هب حرصملا ريغ لوصولا نم ةصاخلا ةكبشل.

وأ ةماعلا تاكبشل لضرعتت الو ةيحمم نيمدختسملل ةيلعفل ةيفارغل عاقوملا تنرتنإل لثم ةكرتشملا.

دج نيمدختسم ةعومجم وأ دج نيمدختسم ةفاضب (VPN) ةيرهاظلا ةصاخلا ةكبشل حمست دقع نيوكت وأ ةيفاضل تانوكم ىل ةجالحا نود.

VPN ةكبش لاصتا مادختسا رطاخم

ةكبش ميمصت ديقعت ةيناكلما ارظن. ئطاخلا نيوكتللا ببسب ناما رطاخم كانه نوكت دق يذ فرتحمب لاصتالا نيوكت ةمهه فيلكت يرورضلا نمف، اهذيفنتو (VPN) ةيرهاظ ةصاخ رطاخلا ةصاخلا ةكبشلا ناما ضرعت مدع نم دكأتلل نيئيلا ةربخو ةفرع.

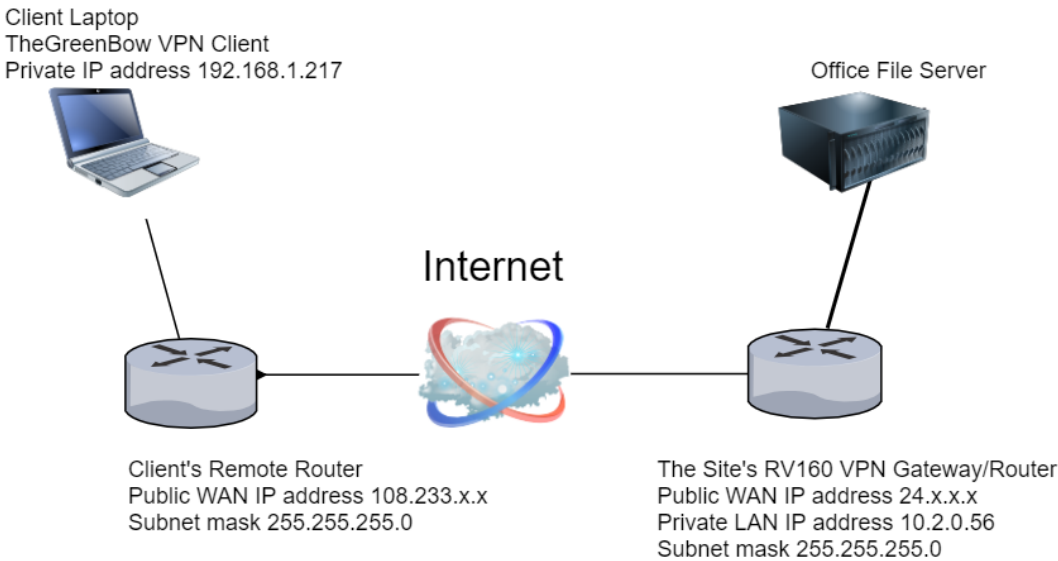
الاصتا بلطتي (VPN) ةيرهاظلا ةصاخلا ةكبشلا لاصتا نال ارظن. ةيوقتوم لقا نوكتي دق ةمدخ ريفوتل ةعوضومو ةدوهه ةعمسب عتمتي رقوم كيدل نوكتي نأ مهمل نمف، تنرتنللاب لعملا نع فقوت تقو ثودح مدع يلا نكمم تقو لقا نامضو ةزاتمم تنرتنللاب.

نم ةديج ةعومجم وَا ةديج ةيساسا ةينب ةفاضا يلا ةجالحا اهيف نوكت ةلاح تثدح اذا نمضتي ناك اذا اصوصخ، قفاوتلا مدع ببسب ةينف لكاشم أشنت دق، تانويكتلا لعملا اب اهمدختست نيذلا ريغ نيئف لتخم ني دروم وَا تاجت نم.

VPN ةمدخ ريفوي VPN ةكبش ليمع مدختست تنك اذا. ةئيطب ليصوت تاعرس تثدت نأ نكمي ال ني ريفوملا ءالؤه نال ارظن اضيأ ئيطب لك لاصتا نوكتي نأ عقتوملا نم نوكتي دق، ةيناجم نا بجي هل اعوفدم اثلاث افراط مدختسنس، ةلاقملا هذه يف. ةيولوا لاصتالا تاعرس نولعجي ةلاسملا هذه يلع يضيقي.

عقوملا يلا ليمعلا ةكبش لياساسا لاطخما

WAN ةكبش ةصاخلا IP نيوانع سمط مت. دادعلا ةكبش لياساسا لاطختلا وه اذه تامجلا نم ةكبشلا هذه ةياملح ةيلعلا ماقرالا نم الدب x ضرعت اهنا وَا، ايئز ةماعلا.



يف RV260 وَا RV160 هجوملا نيوكتل ةمزاللا تاوطخلا ربع رورملا ةلاقملا هذه موقتس يلاتلا وحنلا يلع عقوملا:

- VPNUsers — ني مدختسم ةعومجم
- لوصولاب اهل حامسلا متي ياتلا (رثك وَا دحاو مدختسم) ني مدختسملا تاباسح لي معك
- TheGreenBow — IPsec فيرعت فلم
- ليمع — عقوم يلا ليمع نم فيرعت فلم
- يف (VPN) ةيرهاظلا ةصاخلا ةكبشلا ةلاح ضرع ةي فيك حيضوت متي س امك لي معلا لاصتا درجمب عقوملا

فيرعت فلمو IPsec فيرعت فلمو ني مدختسملا ةعومجملا مسا يا مادختسا كنكمي: **ةظحالم**

ةلثمأ درجم يه ةجردملا عامسالا .عقوملا ىلا لىمعل

ةصاخلا ةكبشلل نيوكتل لىمعل لك اهذختيس يتلا تاوطخللا ةلاقملا هذه حضوت امك
هه صاخلا رتويبمكللا زاغ ىلع GreenBow زارطلا نم (VPN) ةيرهاظلا

- هدادعإو GreenBow VPN لىمعل جم انرب لىزنت
- لىمعلل 2 و 1 ةلجرملا تاداعل نيوكتل
- لىمعلك هه نم ققحتلاو VPN لاصتلا ادب

دؤي مل اذا .لىمعل تاداعل عم عقوملا يه هجوملا ىلع دادعإ لك قباطتي نأ يرورضلا نم
اهتقباطم نم دكأتلل تاداعل اعيمج نم ققحتف ،حجان VPN لاصتلا ىلا ك ب صاخلا نيوكتل
لاصتالا دادعإل ةدحاو ةقيرط درجم وه ةلاقملا هذه يه نيوملا لاثملا

تايوتحملا لودج

عقوملا يه RV260 وأ RV160 هجوملا ىلع نيوكتل

[نيمدختسم ةومجم عاشنا](#)

[مدختسم باسح عاشنا](#)

[IPsec فيرعت فلم نيوكتل](#)

[2 و 1 ةلجرملا تاداعل نيوكتل](#)

[عقوم ىلا لىمعل نم فيرعت فلم عاشنا](#)

لىمعل عقوم يه نيوكتل

[1 ةلجرملا تاداعل نيوكتل](#)

[قفنلا تاداعل نيوكتل](#)

[لىمعلك VPN لاصتلا ادب](#)

RV260 وأ RV160 ىلع لاصتالا نم ققحت

[عقوملا يه \(VPN\) ةيرهاظلا ةصاخلا ةكبشللا ةلاخ نم ققحتلا](#)

قيبطتلل ةلباقلا ةزهجالا

- RV160 زارطلا
- RV260 زارطلا

جماربل رادصا

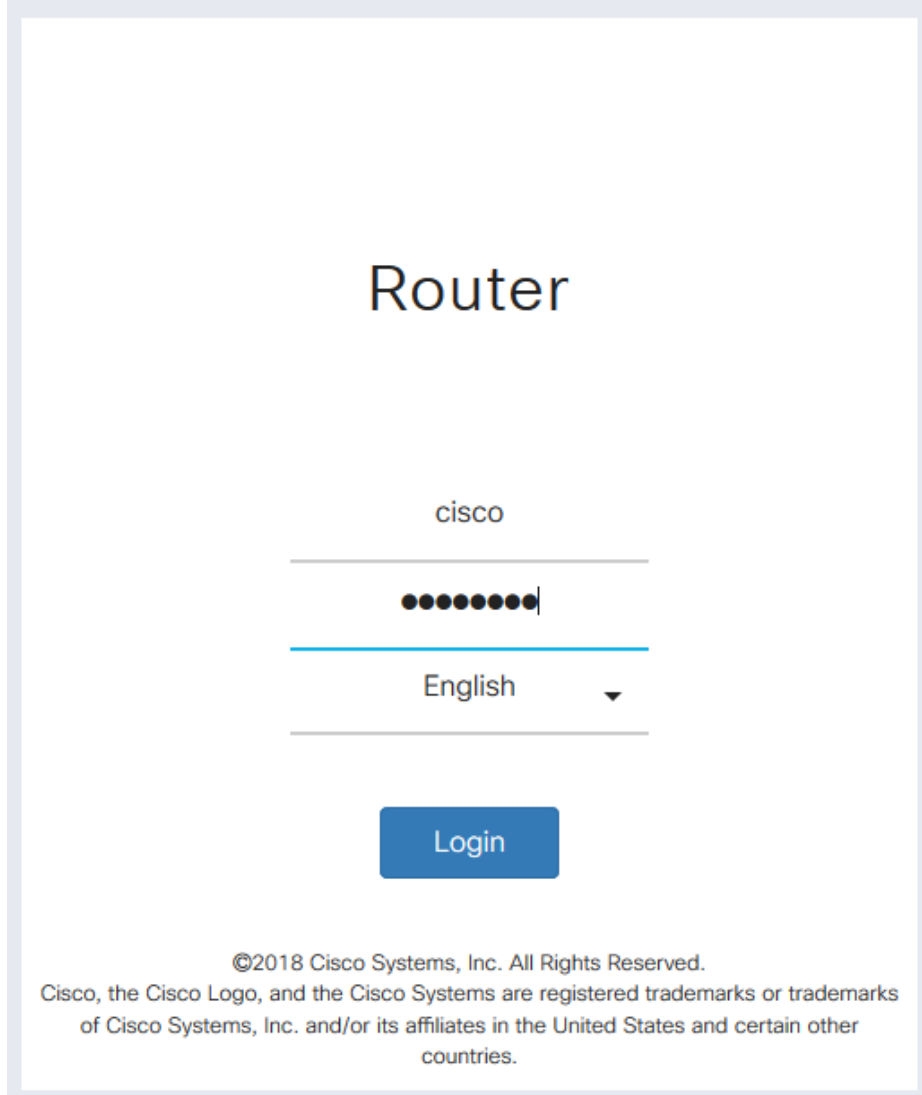
- 1.0.00.15

RV260 وأ RV160 هجوملا ىلع عقوملا يه VPN لىمعل نيوكتل

[نيمدختسم ةومجم عاشنا](#)

باسح عاشن او ةرادإلا ةومجم يف يضارتفالا لوؤسمل باسح كرت عاجرلا :ةماه ةظالم
كب صاخلا لوؤسمل باسح لقنب تمق اذإ GreenBow ل نيمدختسم ةومجم وديج مدختسم
هجوملا ىلا لوخدلا ليجست نم كسفن عنمتسف ،ةفلتخم ةومجم ىلا

هجوملل بيولا ىلا ةدنتسملا ةدعاسملا ةادالا ىلا لوخدلا ليجستب مق 1. ةوطخلا



Router

cisco

••••••••••

English ▼

Login

©2018 Cisco Systems, Inc. All Rights Reserved.
Cisco, the Cisco Logo, and the Cisco Systems are registered trademarks or trademarks
of Cisco Systems, Inc. and/or its affiliates in the United States and certain other
countries.

نيمدختسملا تاومجم > ماظنلا نيوكت دح 2. ةوطخلا



System Configuration

1

Initial Router Setup

System

Time

Log

Email

User Accounts

2

User Groups

نیم دختسم ة ةومجم ة فاضال دئاز ةنوقیأ قوف رقنا 3. ةوطخلا

User Groups



<input type="checkbox"/>	Group	Web Login/NETCONF/RESTCONF
<input type="checkbox"/>	Ambassador	Disable
<input type="checkbox"/>	admin	Admin
<input type="checkbox"/>	guest	Disable

ة ةومجم ل مسا لقح یف ة ةومجم ل مسا لخدأ، ةماع ةرطن مسق یف 4. ةوطخلا

User Groups

Group Name:

VPNUsers

Local User Membership List



نم مدختسمل ددحو دئاز ةنوقيا قوف رقنا ،ي لحملا مدختسمل ةيوضع ةمئاق تحت 5 ةوطخل اوضع ددحو ىرخأ ةرم دئاز ةنوقيا ىلع طغضا ،ديزمل ةفاضل ديرت تنك اذا .ةلدسنملا ةمئاقلا كي دل نكي مل اذا .طاقف ةدحاو ةعومحم نم اعزج ءاضعالا نوكي نا نكمي .هتفاضل متيل رخأ [باسح ءاشنا](#) مسق يف ديزمل ةفاضل كنكمي ،لعف لاب مهلاخدا مت نيذلا ني مدختسمل ةفاك [مدختسم](#).

Local User Membership List

1



User

<input type="checkbox"/>	1	John
<input type="checkbox"/>	2	Kevin
<input type="checkbox"/>	3	Teri

2

يه تارايلال. ةومومالال في نيمدختسملال ءنم مئيل انذا رتخا، تامدخال تحت 6. ةوطخال

- ةادالا لى لوصولاب مهل ءومسم ريغ ةومومالال ءاضعا نأ رايخال اءه ينعي — لطمم ءفصتم لالء نم بيولا لى لءنتسمال ةءاسمال
- READONLY — ماضنلال ةلء ءارق طقف مهنكمي ةومومالال ءاضعا نأ رايخال اءه ينعي — ءاداءلال نم ي ريرء مهنكمي ال. لوءلال ليجسء ءعب
- Admin — ارداق نوكيو، ةباتكلال ءارقلال ءازايءما ةومومالال ءاضعا رايخال اءه ءنمي — ماضنلال ةلء ءلء نيوء لى

Services

Web Login/NETCONF/RESTCONF: Disable Readonly Admin

لى ليمم نم ةءوموم (VPN) ةيرهال ءصاء ءكبش ءفاضلال ءفاضلال زمروقوف رقنا 7. ةوطخال ةلاقملل ءهه في ءامولعم لىل ءوءلال ءنكمي في، اءه نيوء نم ءيهءنل ءق نء مل اذا. ءقوم ءقوم لى ليمم نم فيرءت فلم ءاشنل مسقلا نمض

Client to Site VPN:



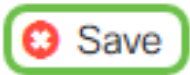
Group Name

1 Client

قبطي ة ققط 8. ةوطخال



ظفح ة ققط 9. ةوطخال



cisco(admin)

English



ءب نيوكت ي ف هل يغشت يراجل نيوكتل ظفحل رخأ ةرم قبطت قوف رقنا 10. ةوطخال ليغشتال

Configuration Management

Apply

Configuration File Name

Last Change Time

Running Configuration: 2019-Jan-29, 17:51:56 UTC

Startup configuration: 2019-Jan-29, 17:52:43 UTC

Mirror Configuration: 2019-Jan-27, 23:00:07 UTC

Backup Configuration: --

Copy/Save Configuration

All configurations that the router is currently using are in the Running Configuration file which is volatile and is not retained between reboots.

To retain the configuration between reboots, make sure you copy the Running Configuration file to the Startup Configuration file after you have completed all your changes.

Source: Running Configuration

Destination: Startup Configuration

قفافوم قوف رقنا ،ديكأتال يقلت دنع 11. ةوطخال

Information



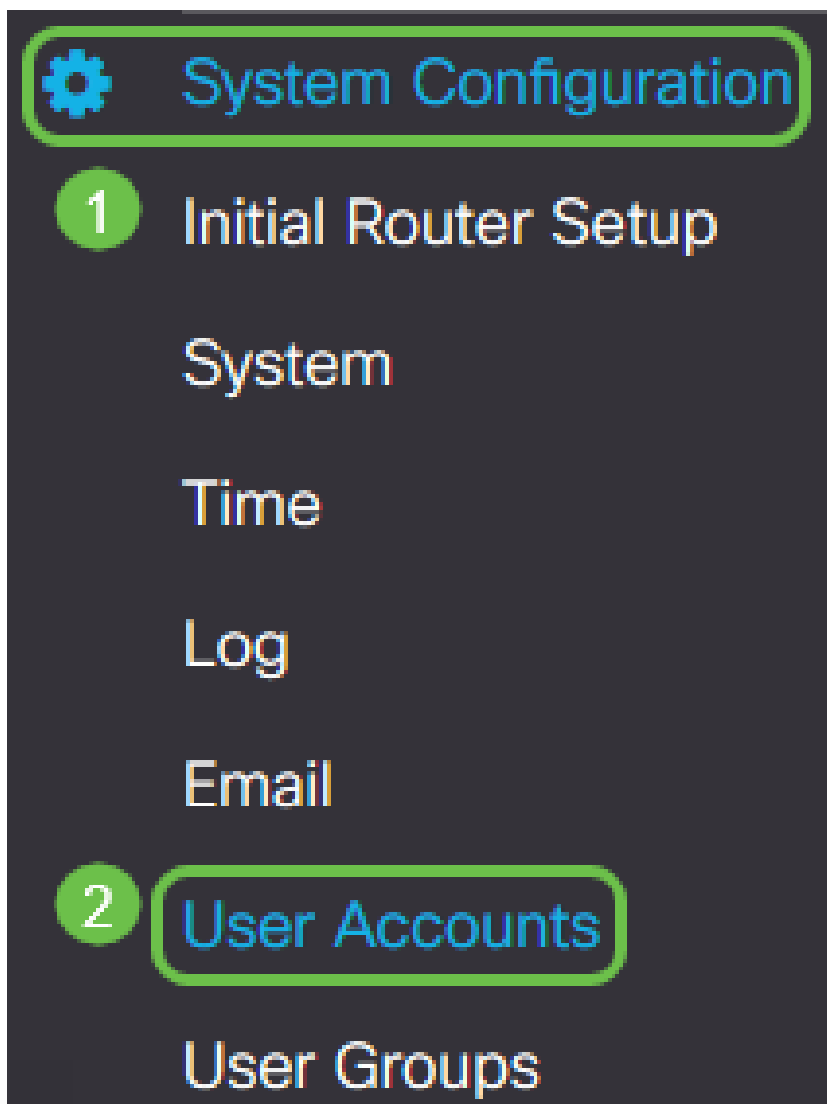
Running configuration saved to startup configuration

OK

RV260 وأ RV160 ةلسلسلا نم هجوملا لىع حاجنب ني مدختسم ةومجم عاشن نألأ لىل ع بچي

مدختسم باسح عاشن

رتخاو هجوملا يف بيولا ىلإ ةدنتسملا ةدعاسملا ةادألا ىلإ لوخدلا ليحستب مق 1. ةوطخلا
مدختسملا تاباسح > ماظنلا نيوكت



ةفاضلا ةنوقيأ قوف رقنا، نبي لجملا ني مدختسملا ةقطنم يف 2. ةوطخلا

Local Users



Username

John


Kevin

Teri

cisco

ديرت يتلا ةومجملا او رورملا ةملك و مدختسملا مسا لقح يف مدختسملا امسا لخدأ. 3 ةوطخلا قبطي ةققط. ةلدسنملا ةمئاقلا نم اهلا مدختسملا ةفاضلا

Add user account

 The current minimum requirements are as follows

- * Minimal Password Length: 8
- * Minimal Number of Character Classes: 3

Username:

1

Dave

New Password:

2

••••••••••••••••

Confirm Password:

3

••••••••••••••••

Password Strength meter:



Group:

4

VPNUsers

5

Apply

Cancel

هنا، صاخال رتوي بمك الازاه لى ل GreenBow Client دادعإ لي موعلي موقى ام دنع : **مطال** رورم الة ملكو مدختسم ال م سا سفنب لوخدلا لي جستب موقى س

مطال. 4. ةوطخال

 Save

cisco(admin)

English



عدب نيوك تي هلي غشت يراجال نيوكتال ظحل ىرخأ ةرم قىبطت قوف رونا. 5. ةوطخال لي غشتال

Configuration Management Apply

Configuration File Name

Last Change Time

Running Configuration: 2019-Jan-29, 17:51:56 UTC

Startup configuration: 2019-Jan-29, 17:52:43 UTC

Mirror Configuration: 2019-Jan-27, 23:00:07 UTC

Backup Configuration: --

Copy/Save Configuration

All configurations that the router is currently using are in the Running Configuration file which is volatile and is not retained between reboots.

To retain the configuration between reboots, make sure you copy the Running Configuration file to the Startup Configuration file after you have completed all your changes.

Source:

Destination:

قفاوم قوف رقنا، ديكأتال يقلت دنع 6 ةوطخلال

Information

i Running configuration saved to startup configuration

OK

RV160 أو RV260 هجوملا يلع مدختسم باسح عاشنإ نآلا كئلع بجي

IPsec فيرعت فلم نيوكت

RV160 أو RV260 هجوملا نم بيولا يلإ ةدنتسملا ةدعاسملا ةادألا يلإ لوخدلا لچس 1. ةوطخلال IPsec تافيصوت > IPsec VPN > VPN رتخاو

VPN 1

VPN Setup Wizard

IPSec VPN 2

IPSec Profiles 3

عمجلال ةنوقيأ يلع رقنا. ةدوجوملا تافيصوتال IPsec تافيصوت لودج نيبي 2. ةوطخلال ديذج فيصوت عاشنإل

IPSec Profiles



- Name
- Default
- Amazon_Web_Services
- Microsoft_Azure
- VPNTTest

فيريكتال تافل م يه Microsoft_Azure و، يضارت فالال Amazon_Web_Services، **ةطحال م** ةيضا رت فالال.

فل م مسا يوتحي نأ بجي. فيصوت ل م سا ل قح ي فيصوت ل م سا ءاش نإ م ق 3 ةوطخال ةصاخال فورحل ل () ةيلفس ةمالع و طوق ةيمقر ةيدج بأ فرحأ يلع فيرعتال

Add/Edit a New IPSec Profile

Profile Name:

TheGreenBow

Keying Mode:

Auto Manual

IKE Version:

IKEv1 IKEv2

فيصوتال اهم دختسيسي يتال حيتافمال لدابت ةقيرط ديدحتل رايتخال رز يلع رقنا 4 ةوطخال يه تاراخال. ةقداصل ل

- ساي س راخال اذه مدختسي. ايئاقلت جهنلا تاملعم نييعت متي — يئاقلت ل دابت تاي لمعل اهري فشتو تانا يبال ةمالسل (IKE) Internet Key Exchange

عقطنم نمض نيوكتلل تادادع| نيكمت متي، رايلال اذه رايتخ| ةلاح في. حيتافملا
يئاقللل جهنللا تاملعم.

- تانايبلا ريفشتل ايودي حيتافملا نيوكتب كل رايلال اذه حمسي — يودي
نيوكتلل تادادع| نيكمت متي، رايلال اذه رايتخ| ةلاح في. VPN قفئل اهتاملسو
عساو قاطن ىلع مدختسم ريغ اذهو. يويلا جهنللا تاملعم عقطنم نمض.

Add/Edit a New IPSec Profile

Profile Name:

TheGreenBow

Keying Mode:

Auto Manual

IKE Version:

IKEv1 IKEv2

يئاقلل رايتخ| مت، لاثملا اذهل: ةطحال م.

ليعملال بناج ىلع GreenBow دادع| دنع رادصلال سفن ديحت نم دكأت. IKE رادصلال دح. 5 ةوطخلال

Add/Edit a New IPSec Profile

Profile Name:

TheGreenBow

Keying Mode:

Auto Manual

IKE Version:

IKEv1 IKEv2

2 و 1 ةلحرملل تادادع| نيوكتل

يتللا ةبسانملا Diffie-Hellman (DH) ةومجم رتخأ، ىلوالا ةلحرملل تارايلل عقطنم في. 1 ةوطخلال
DH. Diffie-Hellman ةومجم ةلدسنملا ةمئاقلل نم 1 ةلحرملل في حاتفملا عم اهمادختس| متسي
تاعومجم لدابلل لاصتاللا في همادختس| متي رفشم حيتافم لدابلل لوكوتورب وه
Diffie-Hellman. تب تادحو ةطساوب ةيمزراوخلال ةوق ديحت متي. اقبسمة كرتشملا حيتافملا

- رثكأ هنكل، أطلبأ لكشب حاتفملا باسحب رايلال اذه موقفي — تب 2-1024 ةومجملا
1. ةومجملا نم انامأ
- انامأ رثكال هنكل، عطبب حاتفملا باسحب رايلال اذه موقفي — تب 5-1536 ةومجملا

Phase I Options

DH Group:	Group2 - 1024 bit
Encryption:	3DES
Authentication:	MD5
SA Lifetime:	28800

نامأل ةلومح ريفشتل ريفش ةقيرط رتخأ، ريفشتل ةلدسنملا ةمئاقلا نم 2. ةوطخل تارايلال (ISAKMP) حيتافملا ةرادا لوكتوربو تنرتنال نامأ نارتقاو اهريفش كفو (ESP) يه:

- طقف .ن سحتسم ريغ .تانايبلا ريفشتل يثالثلا راي عملا — 3DES راي عم ضعبل ضرعم هنأل ةقبا سلا تارادصلال عم قفاوتلل ابولطم ناك اذا هم دختسا "يلكل مداصتلا" تامجه
- راي عم .تب 128 رادصلال حاتفم مدقتملا ريفشتل راي عم مدختسي — AES-128 زارطلال نم انامأ رثكأ نوكتل اهمي مصت مت ريفش ةيمزراوخ وه (AES) مدقتملا ريفشتلال نامضي امم حاتفم لل ربكأ امج (AES) روطتملا ريفشتل راي عم مدختسي .DES لك بي رجتب ليخدلا موقوي نامأ وه ةلاسرلا ريفش كفل فورعملال ديحولال جهنلا نمم حاتفم
- .تب-192 حاتفم مدقتملا ريفشتل راي عم مدختسي — AES-192
- وه اذه .تب 256 رادصلال حاتفم مدقتملا ريفشتل راي عم مدختسي — AES-256 زارطلال .انامأ رثكأل ريفشتل رايخ

Phase I Options

DH Group:	Group2 - 1024 bit
Encryption:	AES-128
Authentication:	MD5
SA Lifetime:	28800

هنمأو هئادا ةدايزل 3DES و DES ربع ريفشتلل ةيسايقلا ةقيرطلال يه AES: **مظالم** .ءادال ضافخنا عم نامأل ةدايزل ل AES حاتفم ةلاطلا يدؤيس

ESP ةقداصم ةيفي ك دحي ةقداصم بولسا رتخأ، ةقداصملا ةلدسنملا ةمئاقلا نم 3. ةوطخلال

يه تاراڤيخال. ISAKMP و

- MD5 — تـبـ 128 ةئـجـت ةمـيـقـ يـلـعـ يـوتـحـت ةلـسـرـلـا صـخـلـم ةيـمـزـراوـخ
- SHA-1 — تـبـ 160 ةئـجـت ةمـيـقـ يـلـعـ ةنـمـآلـا ةئـجـتـلـا ةيـمـزـراوـخ يـوتـحـت
- SHA2-256 — تـبـ 256 ةئـجـت ةمـيـقـ عـم ةنـمـآلـا ةئـجـتـلـا ةيـمـزـراوـخ — ةيـصـوتـلـا و انـامـأ رـثـكـآلـا

ةقـداصـمـلـا ةقـيـرـطـسـفـن نامـدخـتـسـيـ VPN قـفـن يـفـرـطـالـك نـأ نـم دـكـأت :ةظـحـالم

Phase I Options

DH Group:	Group2 - 1024 bit
Encryption:	AES-128
Authentication:	SHA1
SA Lifetime:	28800

ئـشـنـتـو ،اـهـطـغـضـت ،تـانـاـيـبـلـا نـم ةـعـطـق ذـخـأت .ةـرفـشـم ةئـجـت لـا وـد اـمـهـالـك SHA و MD5 :ةظـحـالم
SHA1 رايـتـخـم مـتـي ،لـاـثـمـلـا اذـه يـف .ةـدـاع اـهـرـارـكـت نـكـمـيـا ال ةـديـرف ةـيـرـشـع ةـيـسـاـدـس تـاـجـرـم

28800 يـه ةـيـضـارـتـفـالـا ةـمـيـقـلـا 86400 و 120 نـيـب ةـمـيـقـ لـخـدأ SA رـمـع لـقـح يـف 4 ةـوـطـخـلـا
ةـلـحـرـمـلـا هـذـه يـف اـطـشـن IKE SA نـوكـي ،يـنـاـوـثـلـا ب ،تـقـوـلـا رـاـدـقـم SA (sec) ةـيـحـالـص ةـدـم كـرـبـخـت
لـيـكـو نـأ نـامـضـل ةـاقـبـلـا ةـدـم ةـيـحـالـص ةـاهـتـنـا لـبـق (SA) دـيـج نـامـأ نـارـتـقـا يـلـع ضـوـافـتـلـا مـتـي
28800 وـه يـضـارـتـفـالـا .مـيـدـقـلـا قـحـلـمـلـا ةـيـحـالـص ةـاهـتـنـا دـنـع مـادـخـتـسـالـل زـهـاـج دـيـج (SA) ةـمـدـخ
ةـلـحـرـمـلـل انـب ةـصـاـخـالـل SA ةـاـيـح ةـدـمـك ةـيـنـاـث 28800 مـدـخـتـسـنـس .86400 يـلـا 120 نـم وـه قـاـطـنـلـا و
يـلـوـألـا

ةـرـتـف نـم لـوـطـأ يـلـوـألـا ةـلـحـرـمـلـا يـف كـب صـاـخـالـل دـعـاسـمـلـل ةـاقـبـلـا ةـدـم نـوكـت نـأ يـصـوي :ةظـحـالم
ةـلـحـرـمـلـا نـم رـصـقـأ يـلـوـألـا ةـلـحـرـمـلـا تـلـعـج اذـا .ةـيـنـاـثـلـا ةـلـحـرـمـلـل ةـاـيـحـلـا دـيـق يـلـع كـئـاقـب
قـفـن ب ةـنـراقـم رـرـكـتـم لـكـشـب اـبـاـيـا و اـبـاـهـذ قـفـن لـا ضـوـافـتـلـا ةـدـاع لـيـلـع نـوكـي سـمـث ،ةـيـنـاـثـلـا
ةـاقـبـلـا ةـدـم نـوكـت نـأ لـضـفـالـا نـم و نامـالـا نـم دـيـزـم يـلـا جـاـتـحـي اـم وـه تـانـاـيـبـلـا قـفـن نـا .تـانـاـيـبـلـا
يـلـوـألـا ةـلـحـرـمـلـا نـم رـصـقـأ ةـيـنـاـثـلـا ةـلـحـرـمـلـا يـف

Phase II Options

Protocol Selection:	ESP
Encryption:	AES-128
Authentication:	MD5
SA Lifetime:	3600
Perfect Forward Secrecy:	<input checked="" type="checkbox"/> Enable
DH Group:	Group2 - 1024 bit

ESP ةقداصم ةيفيك ددحي ةقداصم بولسأ رتخأ، ةقداصم لآ ةلدسنم لآ ةمئاق لآ نم 7. ةوطخل لآ ةقداصم لآ ISAKMP و ةقداصم لآ:

- MD5 — ت.ب 128 ةئجت ةميق ىلع يوتحت ةلاس رلآ صخلم ةيمزراوخ —
- SHA-1 — ت.ب-160 ةئجت ةميق ىلع ةنم لآ ةئجت لآ ةيمزراوخ يوتحت —
- SHA2-256 — ت.ب-256 ةئجت ةميق عم ةنم لآ ةئجت لآ ةيمزراوخ —

Phase II Options

Protocol Selection:	ESP
Encryption:	AES-128
Authentication:	SHA1
SA Lifetime:	3600
Perfect Forward Secrecy:	<input checked="" type="checkbox"/> Enable
DH Group:	Group2 - 1024 bit

اهيف لظيس يت لآ ةدم لآ لوط وه اذه 28800 و 120 ني ب ةميق لخدأ، SA رمع ل قح يف 8. ةوطخل لآ 3600 يه ةيضارتف لآ ةميق لآ. ةلحرمل اذه يف اطشن IKE SA

Phase II Options

Protocol Selection:

ESP

Encryption:

AES-128

Authentication:

SHA1

SA Lifetime:

3600

ديج حات فم ءاشن إل **enable** Perfect Forward Secret رايتخاله ةناخ ددح (يرايتخاله). 9. ةوطخاله ةيلاثل ماله هيچوتلال ةداعله ةيرس م ادختسإ مته. ةقداص ماله او IPsec رورم ةكره ريفشتل ددح. ماعلال حات فم ل ريفشتل م ادختساب تنرتن إلال ربه ةلسر ماله تالاصتال انام نيسحتل هذه ب صوي. ةزيماله هذه ليطعتل عبر ماله ديدحت ءاغلاب مق وا، ةزيماله هذه نيكمتل عبر ماله ةزيماله.

Perfect Forward Secrecy:

Enable

DH Group:

Group2 - 1024 bit

حات فم لاه م اهم ادختسإ مته ل DH ةومجم رتخاله، DH ةومجم له ةلدسن ماله ةمئاقلال نم. 10. ةوطخاله هي تارايتخاله. 2. ةلحرماله في:

- لقأ هنكل، عرسأ لكش ب حات فم ل باسح ب رايتخاله اذه موقيه — تب 2-1024 ةومجم لاه انامأ.
- انامأ رتكاله هنكل، عطب ب حات فم ل باسح ب رايتخاله اذه موقيه — تب 5-1536 ةومجم لاه.

Phase II Options

Protocol Selection:

ESP

Encryption:

AES-128

Authentication:

SHA1

SA Lifetime:

3600

Perfect Forward Secrecy:

Enable

DH Group:

Group2 - 1024 bit

قبطي ة ق ط ق ط 11. ة و ط خ ل ا

Apply

Cancel

م ئ ا د ل ك ش ب ن ي و ك ت ل ا ظ ف ح ل ظ ف ح ق و ف ر ق ن ا 12. ة و ط خ ل ا

Save

cisco(admin)

English



ء ب ن ي و ك ت ي ف ه ل ي غ ش ت ي ر ا ج ل ا ن ي و ك ت ل ا ظ ف ح ل ي ر خ ا ة ر م ق ي ب ط ت ق و ف ر ق ن ا 13. ة و ط خ ل ا ل ي غ ش ت ل ا

Configuration Management

Apply

Configuration File Name

Last Change Time

Running Configuration: 2019-Jan-29, 17:51:56 UTC

Startup configuration: 2019-Jan-29, 17:52:43 UTC

Mirror Configuration: 2019-Jan-27, 23:00:07 UTC

Backup Configuration: --

Copy/Save Configuration

All configurations that the router is currently using are in the Running Configuration file which is volatile and is not retained between reboots.

To retain the configuration between reboots, make sure you copy the Running Configuration file to the Startup Configuration file after you have completed all your changes.

Source: Running Configuration

Destination: Startup Configuration

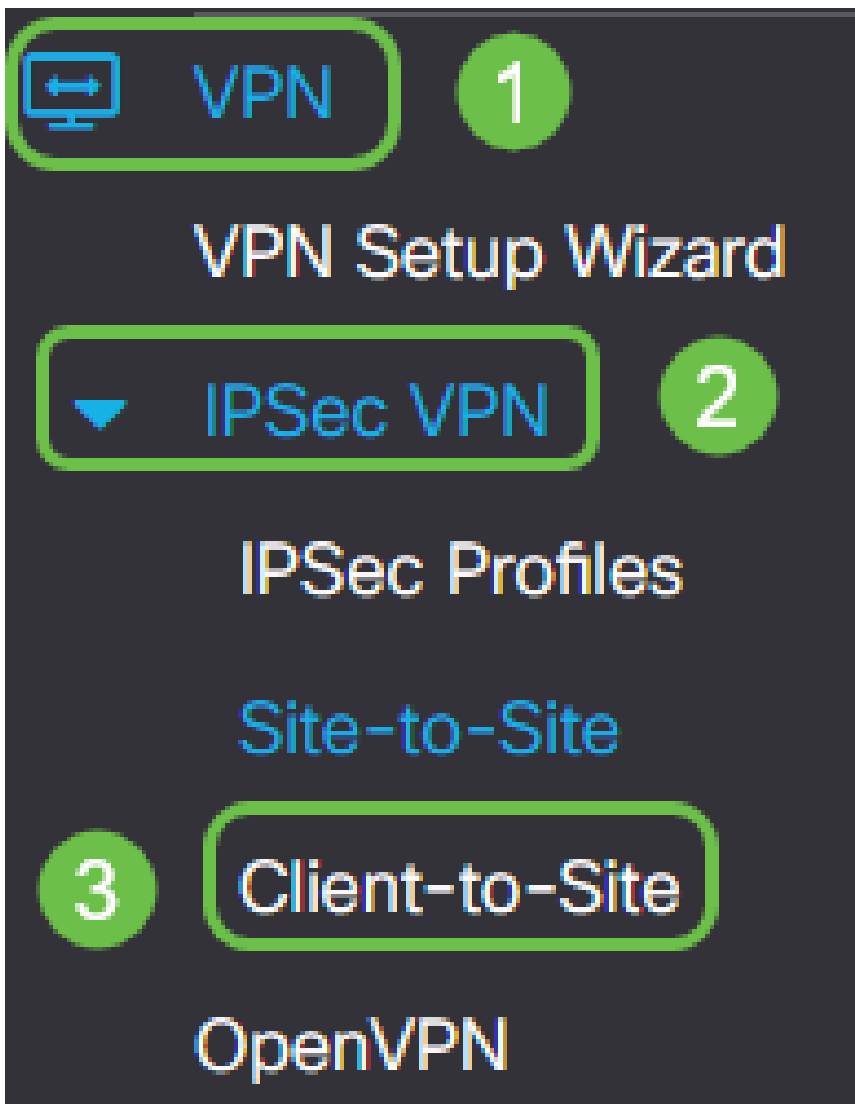
ق ف ا و م ق و ف ر ق ن ا ، د ي ك ا ت ل ا ي ق ل ت د ن ع 14. ة و ط خ ل ا



وأ RV160 هجوم لى لى ع حاجن ب IPsec فيرعت فلم نيوكت نم نآل تي هت نا دق نوكت نأ بجي RV260.

عقوم لى لى لى ع نم فيرعت فلم عاشن

عقوم لى لى نو ب ز VPN > IPsec VPN > تر تخأ 1. ةوطخ لى



دئاز ةنوقى أ ر ق نا 2. ةوطخ لى

IPSec Profiles



<input type="checkbox"/>	Name	Policy	IKE Version
<input type="checkbox"/>	Default	Auto	IKEv1
<input type="checkbox"/>	Amazon_Web_Services	Auto	IKEv1
<input type="checkbox"/>	Microsoft_Azure	Auto	IKEv1

فلم نأ نامضل نيكمت راي تخال اناخ دح، ةيساس ادادع ابيوبتلا ةمالع تحت 3. ةوطخلا طشن VPN فيرعت.

Add/Edit a New Tunnel

Basic Settings

Advanced Settings

Enable:



Tunnel Name:

قفلنلا مسال قح في VPN لاصلتال مسال لخدأ 4. ةوطخلا

Basic Settings

Advanced Settings

Enable:



Tunnel Name:

IPSec Profile:

(Auto Profile (IKEv1) is chosen.)

⚠ Configure higher lifetimes if this profile is used for Windows Clients.

Interface:

IPsec ةلدسنملا ةمئاقلا نم همادختسا متيس يذلا IPsec فيرعت فلم رتخأ 5. ةوطخلا

Basic Settings

Advanced Settings

Enable:



Tunnel Name:

IPSec Profile:

(Auto Profile (IKEv1) is chosen.)

⚠ Configure higher lifetimes if this profile is used for Windows Clients.

Interface:

ةهاولا ةلدسنملا ةمئاقلا نم ةهاولا رتخأ 6. ةوطخلا

Basic Settings | Advanced Settings

Enable:

Tunnel Name: Client

IPSec Profile: TheGreenBow (Auto Profile (IKEv1) is chosen.)

Interface: WAN

⚠️ Configure higher lifetimes if this profile is used for Windows Clients.

ةكبش رايخا متي ، لاثملا اذه يف . همدختست يذلا هجوملا زارط ىلع تارايلخا دمتعت : **ةظحالم WAN**.

يه تارايلخا . IKE ةقداصم بولسأ رتخأ . 7 ةوطخل

- لاصتال ةكرتشم رورم ةملك مادختساب رايخ اذه حمسي س — اقبس م كرتشم حاتفم VPN.
- وأ مسالا لثم تامولعم ىلع يوتحت ةيمقر ةداهش رايخا اذه مدختسي — ةداهشلا حاتفملا نم ةخسنو ةداهشلا ةيحالص ءاتنا خيراتو يلسلسلا مقولل او IP ناوئع ةداهشلا لمأجل ماعلا .

IKE Authentication Method

Pre-shared Key:

Please enter a valid Preshared Key.

Show Pre-shared Key: Enable

Preshared Key Strength Meter:

Minimum Preshared Key Complexity: Enable

Certificate: Default

يف هتاهاضم ال هيلع امف ، هديرت ام وه اقبس م كرتشملا حاتفملا نوئي نا نكمي : **ةظحالم** . هب صاخلا رتويبمكلا زاغ ىلع GreenBow Client ل هدادع دنع ليمعلا عموعوملا .

اقبس م كرتشم حاتفم لقح يف لاصتالا رورم ةملك لخأ . 8 ةوطخل

IKE Authentication Method

Pre-shared Key:

Show Pre-shared Key: Enable

Preshared Key Strength Meter:

Minimum Preshared Key Complexity: Enable

Certificate: Default

نكم اقبس م كرتشملا حاتفملا ديقتل ىندأل دلحلا ديدحت ءاغلاب مق (يرايخا) . 9 ةوطخل

ة.صوصخ لاضارغأل لمالك لاونع الة هومت مت 24.x.x.x لادخا مت ،لاثم لاذه ف.عقوم لاف

ف:ه تارايل ل.ديبل لفيضم لل فرم رتأ 12.ةوطخل

- VPN.ةكبش ليمعب ةصاخ ل WAN.ةكبش ل IP اونع رايخل اذه مدختسي — IP اونع
- ببول اضرعتسم ف "ب صاخ ل IP اونع وه ام" لادخا كنكمي ، WAN اونع ةفرعمل ليمعمل IP اونع وه اذه .كب صاخ ل
- لمك لاجم مسا مادختسا رايخل اذه كل حيتي .لمك لاب لهؤم ل لاجم ل مسا — FQDN
- نتنرنا لىلع ني عم رتوي بمك زاهج .نتنرنا لىلع
- ني عم مدختسم ل لمك لاجم مسا مادختسا رايخل اذه كل حيتي — FQDN
- نتنرنا لىلع

عقوم ف هجوم لل لال IPv4 اونع لادخا متي و IP اونع رايخل متي ،لاثم لاذه ف: **ةطخال** ضرعتسم ف "ب صاخ ل IP اونع وه ام" نع ثحب ارجا لال نم كلذ ديدحت نكمي .للمعمل ،حجان نيوك ت دعب لاصتال ف لكاشم تهجاو اذا يتح اونع لاذه ريغت نكمي .كي دل ببول ،عقوم لاولي عمل نم لك لىلع اهريغت واهنم ققحتل قطنم ةقطنم لاذه نوكت دق

Local Identifier:

Remote Identifier: 1

2

،هطيشنت دنع .ةزيم لاطيشنتل ةعسوم ل ةقداصل ل رايخلالا ةناخ دح (رايخل). 13.ةوطخل ،ميدقتب دعب نع نومدختسم ل موقوي نا بلطتي ةقداصل نم ايفاضا يوتسم اذه رفويس VPN.ةكبش لىل لوصول قح مهحنم متي نا لبق مهب ةصاخ ل دامتعالا تانايب ف حاتفم ل

Extended Authentication



Group Name

قوف رقن ل ل ةعسوم ل ةقداصل ل مدختستسي ل ةعومجم ل رتأ (رايخل). 14.ةوطخل ،ةلدسنم ل ةمئاق ل نم مدختسم ل دحو دئاز ةنوقيا

Extended Authentication



Group Name

CiscoTest123

KevGroupTest

VPNUsers 2

ةطخال VPNUsers مداوخ رايخل متي ،لاثم لاذه ف:

IP ناووعو IP ناووع لوأ لخدأ، لېمعلاب ةصاخلا LAN ةكبش ل عي مجتلا قاطن تحت 15. ةوطخلا يتلا نيوانعل نم ةعومجم اذه نوكي نأ بجي. VPN ةكبش ليمعل هنييغت نكمي يذلا يفرطلا اذ. ةيرهاطلا تاهجاولا مساب تاهجاولا هذه ىل ةراشإلا نكمي و. عقوملا نيوانع عم لخادتت ال كلذ حالصاب موقتس يذلا ناكلما وه اذف، ةيرهاط ةهجاورييغت ىل ةجاحب ةلاسرتملتسا

Pool Range for Client LAN:

Start IP:

1

10.2.1.1

End IP:

2

10.2.1.100

ةمدقتم تادادع| بيوبتلا ةمالع ددح. 16. ةوطخلا

Basic Settings

Advanced Settings

حيئت. **يئادعلا عضولا** ددحو ةحفصلا لفسأ ىل لفسأل ريرمتلاب مق (يرايختإ). 17. ةوطخلا ضوافت ادبو (IPsec) IP نامأ ريرظنل RADIUS قفن تامس ديدحت "يئادعلا عضولا" ةزيم كل لوح تامولعمل نم ديزمل. قفنلا عم Internet Key Exchange (IKE) ل يئادعلا عضولا [انہ](#) رقنا، Main Mode لباقم Aggressive Mode

Additional Settings

Aggressive Mode

Compress (Support IP Payload Compression Protocol (IPComp))

اذه للقي. ليصوتلا ادب دنع طغضلا حارتقا هجوملل طغضلا رايختالا عبرمحي تي: **ةظحالم** هجوملا موقبي نلف، حارتقالا اذه بيجتسملل صرف اذ. IP تانايب تاططخم مجح نم لوكونوربال متي مل اذى تحت، طغضلا لبقبي هناف، بيجتسملل وه هجوملا نوكي امدنع. طغضلا ذيفنتب ىلعا هنيكمت ىل اجاتحتسفف، هجوملا اذهل ةزيملا هذه نيكمتب تمق اذ. طغضلا نيكمت ددحم ريغ طغضلا كرت، لاثملا اذه ي ف. (قفنلا نم رخآلا فرطلا) ديعبال هجوملا

قبطي ةقطقط. 18. ةوطخلا

Apply

Cancel

ظفح ةقطقط. 19. ةوطخلا



cisco(admin)

English



عدب نيوكت ي ف هليغشت يراجل نيوكتل ظفحل ىرخ أرم قيبطت قوف رقنا 20. ةوطخلال لىغشتال.

Configuration Management Apply

Configuration File Name

Last Change Time

Running Configuration: 2019-Jan-29, 17:51:56 UTC

Startup configuration: 2019-Jan-29, 17:52:43 UTC

Mirror Configuration: 2019-Jan-27, 23:00:07 UTC

Backup Configuration: --

Copy/Save Configuration

All configurations that the router is currently using are in the Running Configuration file which is volatile and is not retained between reboots.

To retain the configuration between reboots, make sure you copy the Running Configuration file to the Startup Configuration file after you have completed all your changes.

Source:

Destination:

قف اوم قوف رقنا ،ديكأتال يقلت دنع 21. ةوطخلال

Information

Running configuration saved to startup configuration

OK

صاخلال هجوملا ىلع عقوملا ىلإ لىمعلال نم قفن نيوكت نم نآلا تي هتنا دق نوكت نأ بجي
ب لىمعلال GreenBow VPN.

دعب نع لماعلال رتوي بمك ىلع GreenBow VPN لىمعل نيوكت

1 ةلحرملال تاداعل نيوكت

ل [انه](#) رقنا ، GreenBow IPsec لىمعل VPN لىمعل جم انرب نم رادصلإ شحأ لىزننل

نكرلا ي ف اذه دجوي . GreenBow VPN لىمعل ةنوقى ىلع نمىال سواملا رزب رقنا 1. ةوطخلال
م. ماهملا طيرش نم نمىال لىلسلا



نېوكتالە حول ددح. 2. ةوطخال



يتللا جماربلا فال انتخاب عونلا اذه فالتخي دق Windows رتوي بمك ىلع لاثم اذه :ةظحالم اهم دختست

3 ةوطخلا IKE V1 IPsec قفن ءاشنلا جلاعم ددح .



2 رادصالا نيوكت ي ف بغرت تنك اذا . IKE نم 1 رادصالا نيوكت متي ، لاثملا اذه ي ف :ةظحالم IKE V2 دلجم قوف نميال سواملا رزب رقنا نكلو اهسفن تاوطخلا عبتت فوسف ، IKE نم عقوملا ي ف هجوملا ىلع IPsec فيرعت فلمل IKEv2 ديدحت ىلا اضيا جاتحتس

دجوي شيح (بتكملا) عقوملا يف هجوملل ةماعلا WAN ةكبش ب صاخلا IP ناونع ألما 4. ةوطخلا عقوملا يف ةديعبلا ةكبش لل صاخلا ليلخادلا ناونعلاو، كرتشملا حاتفملاو، تافلما مداخ ةينامثلا ةمظنالا لادبتسا مت 24.x.x.x. وه عقوملا، لاثملا اذه يف (يالاتلا) Next قوف رقنا كنكمي. ةكبشلا هذه ةيامحل × ةماعلا ب (اذه IP ناونع يف ماقرالا تاعومجم) ةريخالا ةثاللا لملكلا IP ناونع لاخدا.

VPN Configuration Wizard



VPN tunnel parameters

2/3

Enter the following parameters for the VPN tunnel:

IP or DNS public (external) address: 24. [] 1
of the remote gateway

Preshared key: [] 2

IP private (internal) address: 10 . 2 . 0 . 0 3
of the remote network

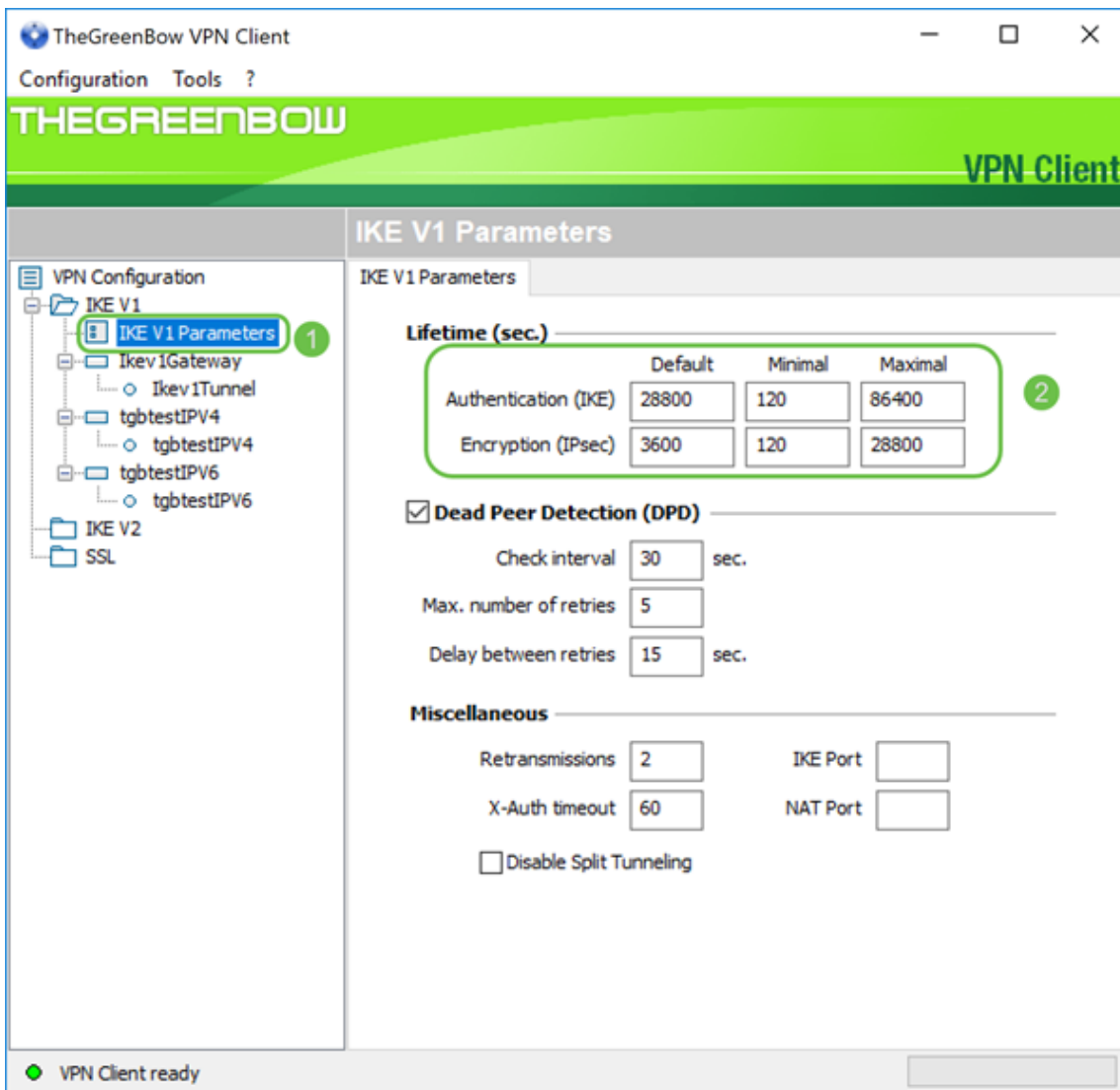
< Previous Next > 4 Cancel

ءاهن قوف رقنا 5. ةوطخلا

You may change these parameters anytime directly with the main interface.

< Previous Finish Cancel

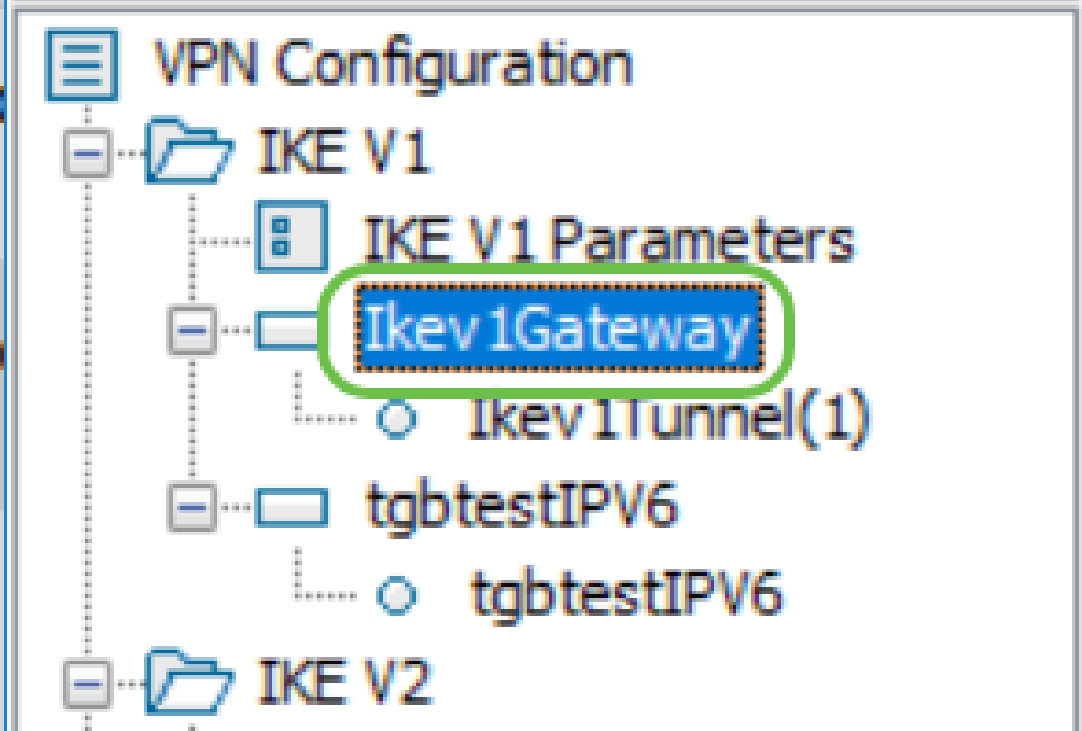
يندال او يضارتفالا رمعلا طبض نكمي. IKE V1 تاملعم ريغت كنكمي (يرايتخا) 6 ةوطخلا هلبقي يذلا يضارتفالا رمعلا قاطن لاخدا كنكمي، عقوملا اذه يف GreenBow ل يصقألاو ناك ايا هجوملا.



اهتأشنأ يتلا ةباوبلا لىل ع رقنا 7. ةوطخلا

Configuration Tools ?

THEGREENBOW



نېوانع لاپ ډلډس نم ډمئاق یرتس نېوانع ل لفسأ ډقداصم ل ا پېوېت ل ا ډمالع ښي 8. ډوځل ل هاندأ حضورم وه امك ، ښا ډيډت وا ډجاوړاښخا ك نكمي . ډي ل حمل ل

Configuration Tools ?

THEGREENBOW

VPN

Ikev1Gateway: Authentication

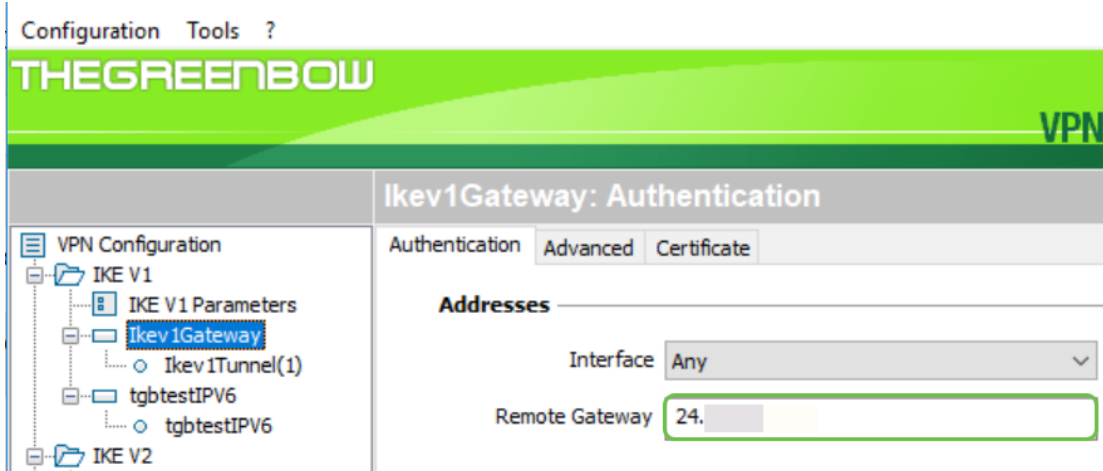
Authentication Advanced Certificate

Addresses

Interface Any

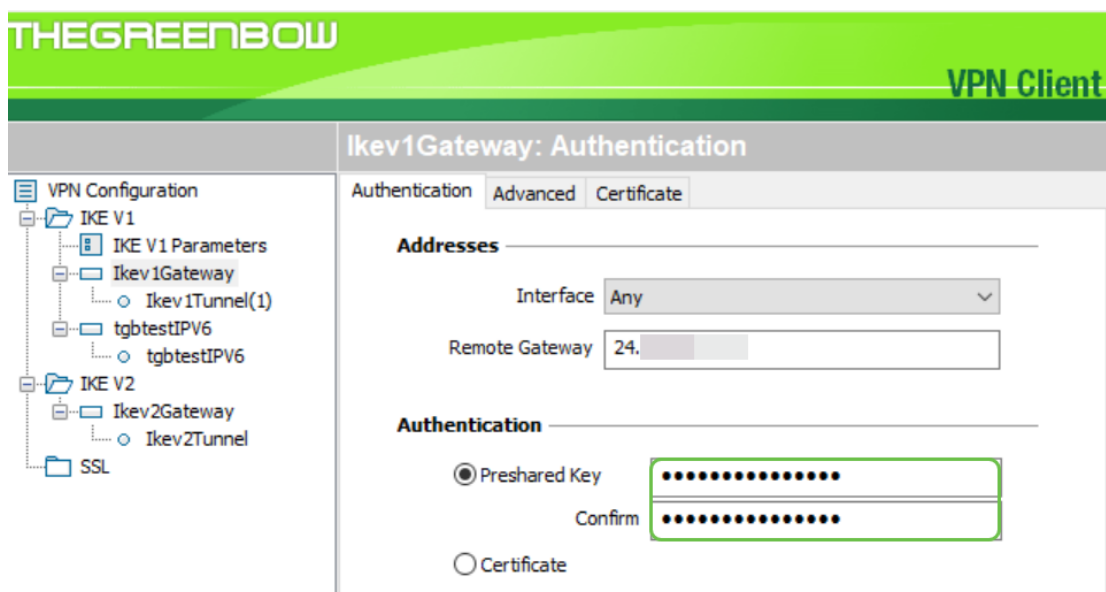
Remote Gateway

وا IP ناووع نوکي نا نكمي . ډډي عېل ا ډاوبل ل قوځ ښي ډډي عېل ا ډاوبل ل ناووع ل خدأ 9. ډوځل ل (ب ت ك م ل) ع ق و م ل ا ښي ه ج و م ل ل ماع ل ا IP ناووع وه اډه . DNS م سا



يه تارايلخا. ةقداصملا عون رتخأ، ةقداصملا تحت 10 ةوطخل

- رورم ةملك مادختسا مدختسملا لرايخا اذ هيتي س — اق بسم كرتشملا حاتفملا تحت مدختسملا لبق نم رورملا ةملك قباطت بجي. VPN ةباوب يلع اهنويوكت متي VPN قفناشن نم نكمتي
- ةباوب و VPN ليمع ني ب ءفاصملا لامك اإ ءداهش رايخا اذ ه مدختسي — ءداهشلا VPN.



هجوملا يلع هنيوكت متي ذل اق بسم كرتشملا حاتفملا لاخذ مت، لاثملا اذ ه ي: **ةطخال** م هديكاتو.

ةقباطملا حياتفملا ةومجم و ةقداصملا او ريفشتلا تاداعل نييعت ب مق، *IKE* تحت 11 ةوطخل هجوملا نيوكت.

IKE

Encryption	AES 128	▼
Authentication	SHA-1	▼
Key Group	DH2 (1024)	▼

ةمدقتم تاراخي بيوبتلا ةمالع قوف رقنا 12. ةوطخلا

Ikev1 Gateway: Authentication

Authentication **Advanced** Certificate

ديحت مت **strong mode** و **mode config** رايتخالا ةناخ نم ققحت، ةمدقتم تازيم تحت 13. ةوطخلا دادع كرتأ. لاثملا اذهل "عقوملا لىل لىمعل" فيرعت فلم في RV160 لىل "زيمتملا عضولا" "يئاقلت" لىل NAT-T.

VPN Client

thegreenbowvpn: Authentication

Authentication Advanced **Certificate**

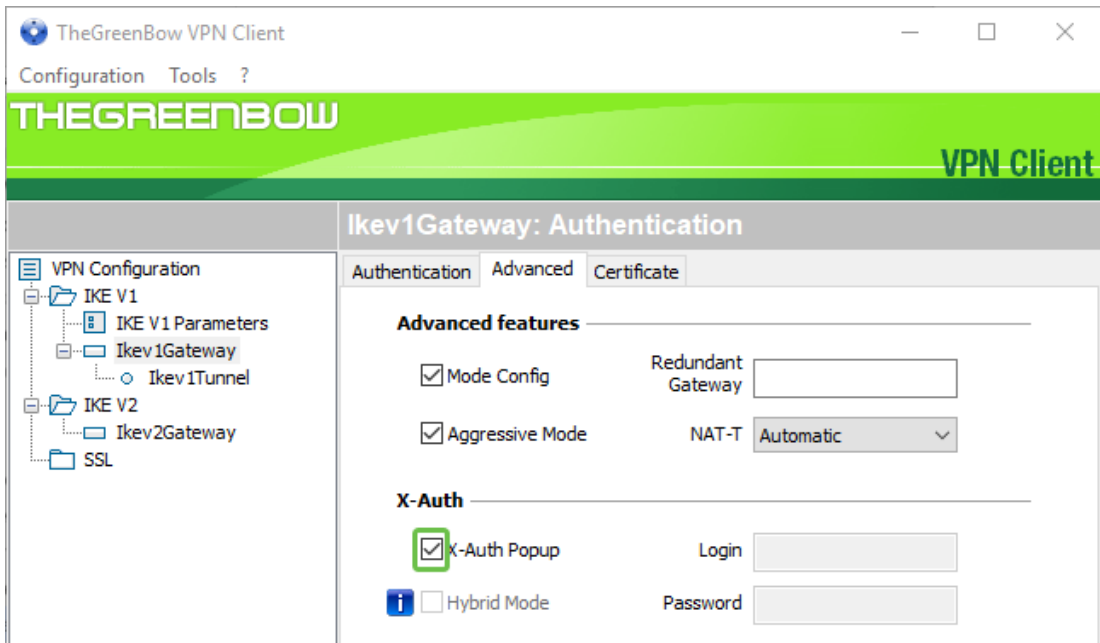
Advanced features

1 Mode Config Redundant Gateway

2 Aggressive Mode NAT-T **Automatic** ▼

ةرابع نم تادادعلا بحسب GreenBow VPN لىم مع موقيس، عضولا نيوكت نيكمتم عم: **ةظحالم** عرسأ لاصتا عاشن لىل NAT-T. قفن عاشن لىل واصل VPN.

X-Auth ةقثب نملا رايتخالا ةناخ نم ققحتلا كنكمي **X-Auth** تحت (يرايتخا). 14. ةوطخلا يذلا ناكلما وه لوخدلا لىل جست راطا. لاصتا ادب دنع ايئاقلت لوخدلا لىل جست ةذفان بحسل قفنلا لامك لىل ارداق نوكل هب ةصاخلا دامتعالا تانايب مدختسملما هي لخد.



لجست لوقح يف مدختسم الم مسا لخدأف، قثبنم *X-Auth* ددحت مل اذا (يرايختا). 15. ةوطخلا
 VPN ةبواب يف مدختسم باسح عاشنا دنع هلاخدإ مت يذلا مدختسم الم مسا وه اذه. لوقحلا
 عقوملا يف رورملا ةملاكو.

X-Auth

X-Auth Popup

Hybrid Mode

Login

Password

فرملاو يلحملا فرملا نييعتب مق، ديعبلا فرملاو يلحملا فرملا تحت. 16. ةوطخلا
 VPN ةبواب تاداعا ةقباطملا ديعبلا

Local and Remote ID

	Type of ID:	Value for the ID:
Local ID	<input type="text" value="IP Address"/>	<input type="text"/>
Remote ID	<input type="text" value="IP Address"/>	<input type="text"/>

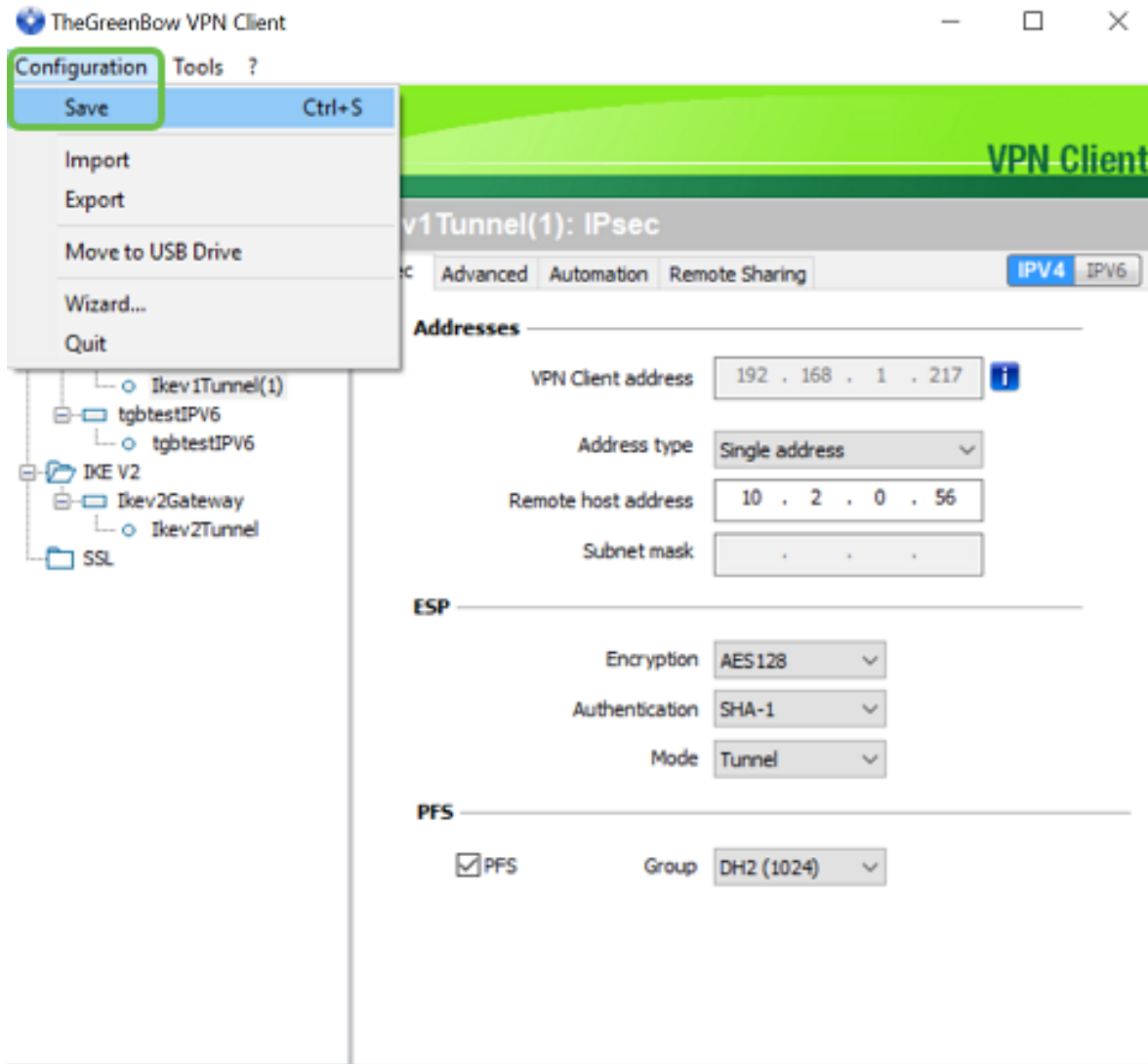
IP ناووع ىلع ديعبلا فرملاو يلحملا فرملا نم لك نييعت متي، لاثملا اذه يف: **ةطحالم**
 RV160 و RV260 VPN ةبواب تاداعا ةقباطملا.

ةصاخلا لوقحلا يف ديعبلا فرملاو يلحملا فرملا لخدأ، فرملا ةمق تحت. 17. ةوطخلا
 شحبا رجا لالخنم اذه ىلع روثعلا نكميو. ليمعلا ل WAN IP ناووع وه يلحملا فرملا. امه
 يف هجوملا ل WAN IP ناووع وه ديعبلا فرملا. "ب صاخلا IP ناووع وه ام" نع بيولا ربع
 عقوملا.

Local and Remote ID

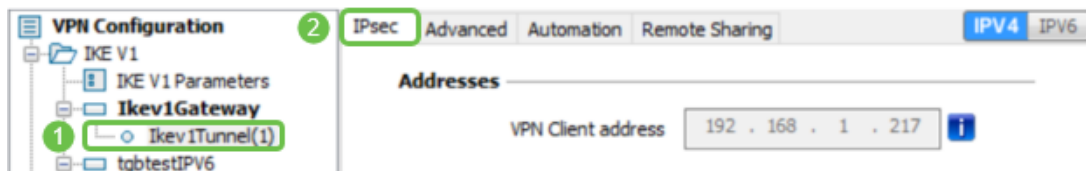
	Type of ID:	Value for the ID:
Local ID	IP Address	108.233.
Remote ID	IP Address	24.

ظفح ترتخاو ليكشت ت ققط 18. ةوطخل



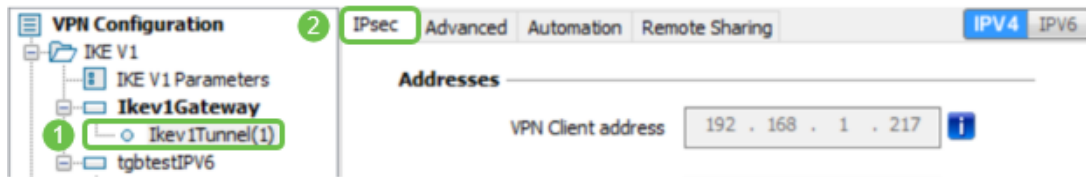
ق ف ن ل ا ت ا د ا ع ل ن ي و ك ت

IPsec ب ي و ب ت ل ة م ا ل ع و (ف ل ت خ م م س ا ك ي د ل ن و ك ي د ق) Ikev1Tunnel(1) ق و ف ر ق ن ا 1. ة و ط خ ل ا ة م د ق ت م ل ا ت ا د ا ع ل ا ل ي ف Config ع ض و ل ا د ي د ح ت ب ت م ق ا ذ ا ا ي ا ق ل ل ت VPN ل ي م ع ن ا و ن ع م ي م ع ت م ي ع ق و م ل ا ي ف ل و م ح م ل ر ت و ي ب م ك ل ل / ر ت و ي ب م ك ل ل ي ح م ل IP ن ا و ن ع ا ذ ه ض ر ع ي . Ikev1Gateway ل د ي ع ب ل ا .



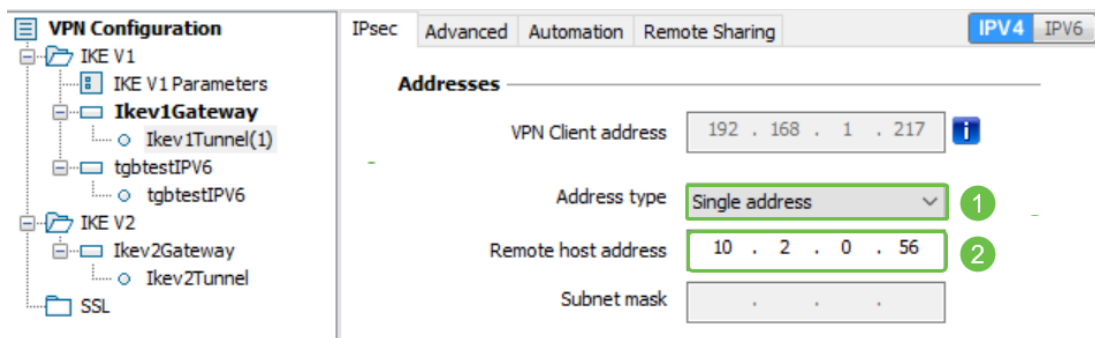
ة م ا ق ل ل ن م ه ي ل ا ل و ص و ل ا VPN ة ك ب ش ل ي م ع ل ن ك م ي ي ذ ل ا ن ا و ن ع ل ا ع و ن ر ت خ ا 2. ة و ط خ ل ا

ةكبش ناونع وأ نيوانعال نم قاطن وأ دحاو ناونع نوكي نأ نكمي .ناونع/ل عون ةلدسنم ال VPN ةكبش لي مع ناونع ايئاقلت ،يضا رتفالا ةيعرفال ةكبش ل ناونع نمضتي .ةيعرف مت اذا .ةيعرف ةكبش عانقو ،ةديعال LAN ةكبش ناونعو ،(رتوي بمكلل يلحمل ال IP ناونع) لخدأ .ايودي اهتئبتت ل لوقحل هذه جاتحتس ف ،نيوانعال نم قاطن وأ دحاو ناونع ديحت LAN ةكبش ناونع لقح في VPN قفن ةطساوب هيل لوصولا بجي يذال ةكبش ل ناونع .ةيعرفال ةكبش ل عانق لقح في ةديعال ةكبش ل ليعرفال ةكبش ل عانقو ةديعال



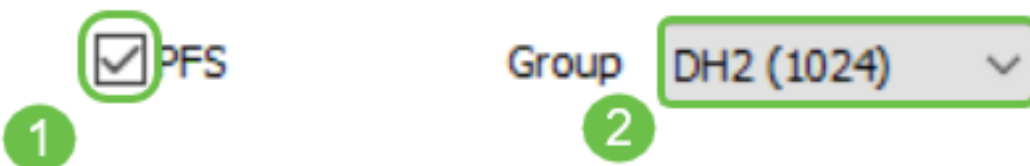
عقوم ال في هجوم ل يلحمل ال IP ناونع ل اخلادو دحاو ناونع رايتخا مت ،لاثلما اذه في :عظالم

ةباوب تاداعا ةقباطل عضولاو ةقداصل او ريفشال نييعتب مق ،ESP تحت 3. ةوطخل (بتكمل) عقوم ال في VPN.



هيحتل ةداعا ال ةماتل ةيرسل نيكم تل PFS رايتخال ةناخ دح ،PFS تحت (يرايتخا) 4. ةوطخل ةمئاقلا نم PFS ةومجم دادعا دح .ةسلجال ريفشال ةيئاوشع حيتافم PFS دلوي .(PFS) انه اضيا هنيكمت بجي ف ،هجوم ال ل هنيكمت مت اذا .ةومجم ل ةلدسنم ال

PFS



ةداعا مسق ل رقنا و ikev1 ةرابع مسا ل نم ال ساوم ال رزب رقنا (يرايتخا) 5. ةوطخل اهتئبتت ةداعا في بغرنت تنك اذا ةيمست ال

TheGreenBow VPN Client

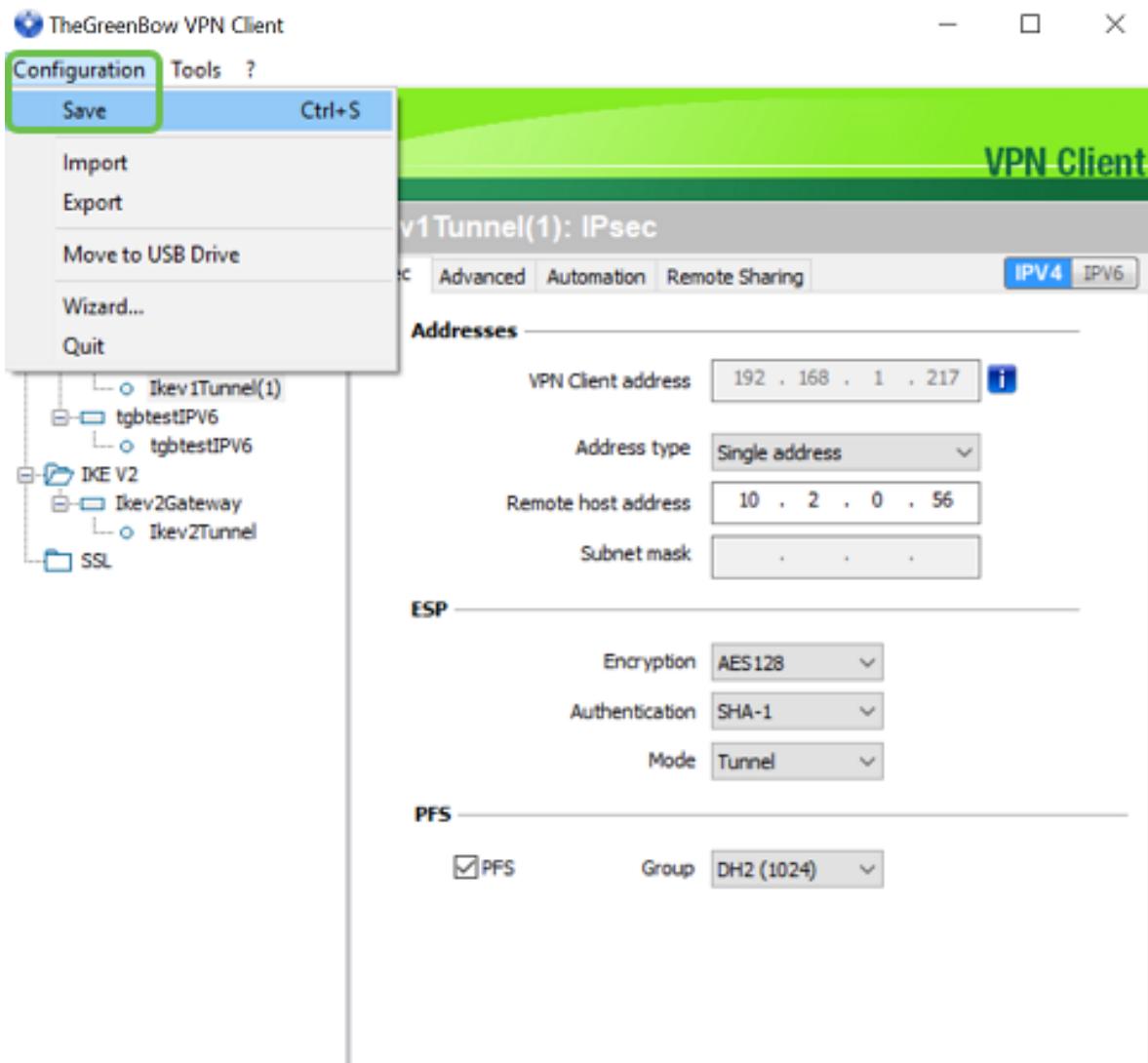
Configuration Tools ?

THEGREENBOW

VPN Configuration

- [-] IKE V1
 - [-] IKE V1 Parameters
 - [-] Ikev1Gateway
 - [-] Ikev1Tunnel
 - [-] Connection_to_Office**
 - [-] Ikev1Gateway(2)

ظفح ترتخاو لئكشت تقطوط 6. ةوطخلا



هجوم لابل لاصتالل حاجن ب GreenBow VPN ليمع نيوكت نم نأل تي هت نا دق نوكت نأ بجي
RV160 و RV260 نال VPN لال خ نم

ل ليمع ك VPN لاصت اءب

قفلنلا قوف نم يأل سوام لارزب رقلنلا كنكمي، كي دل حوتفم GreenBow نأل ارظنو. 1 ةوطخلال
ل لاصتال اءبل قفلنلا حتف دي دحتو

Open tunnel

Ctrl+O

Export

Copy

Ctrl+C

Rename

F2

Delete

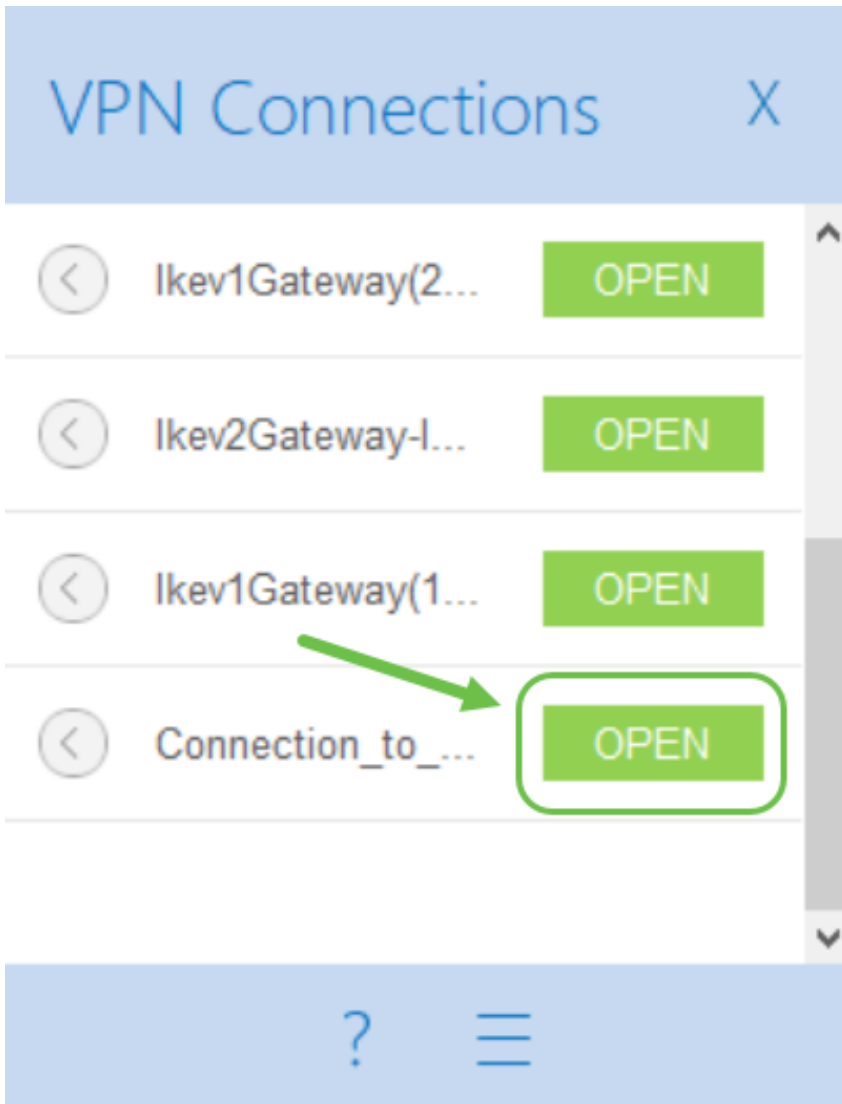
Del

قوفنلا ىلع جودزمل رقنلاب قفن حتف اضيأ كنكمي: ةظحالم

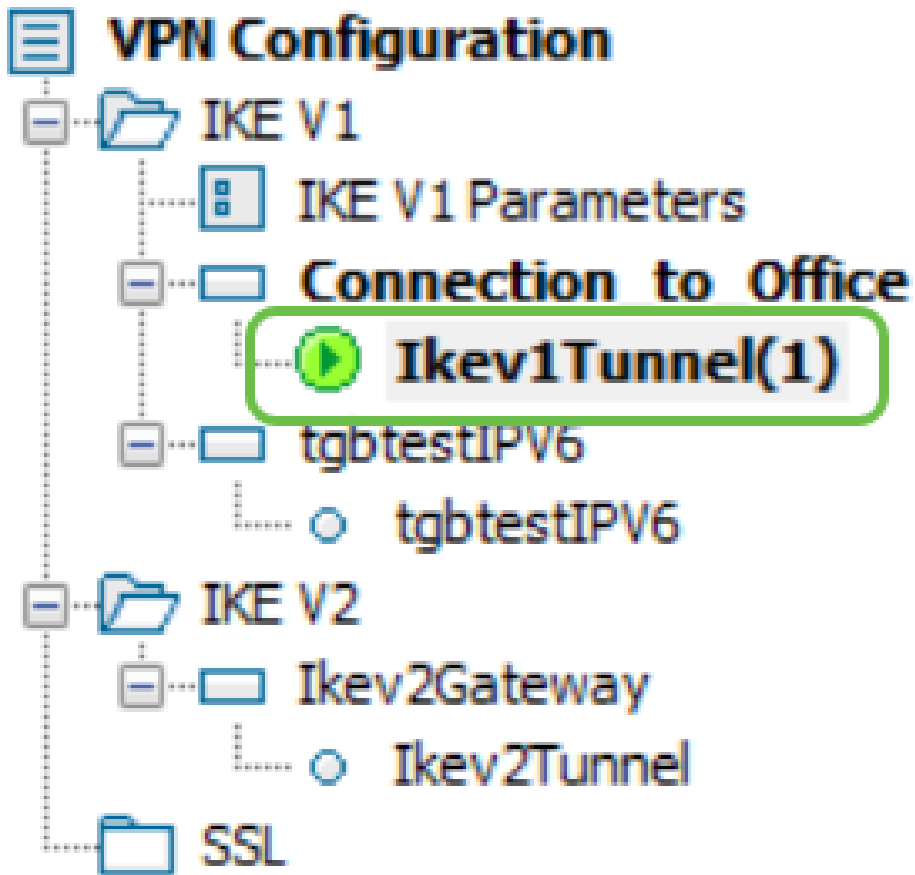
ليمع زمر قوف رقناب GreenBow تعلقأو ةديج ةسلج تادب دق تنك اذا (ي راي تخا). 2 ةوطخلا
ةشاشلا نم نميألا بناجلا ىلع GreenBow VPN



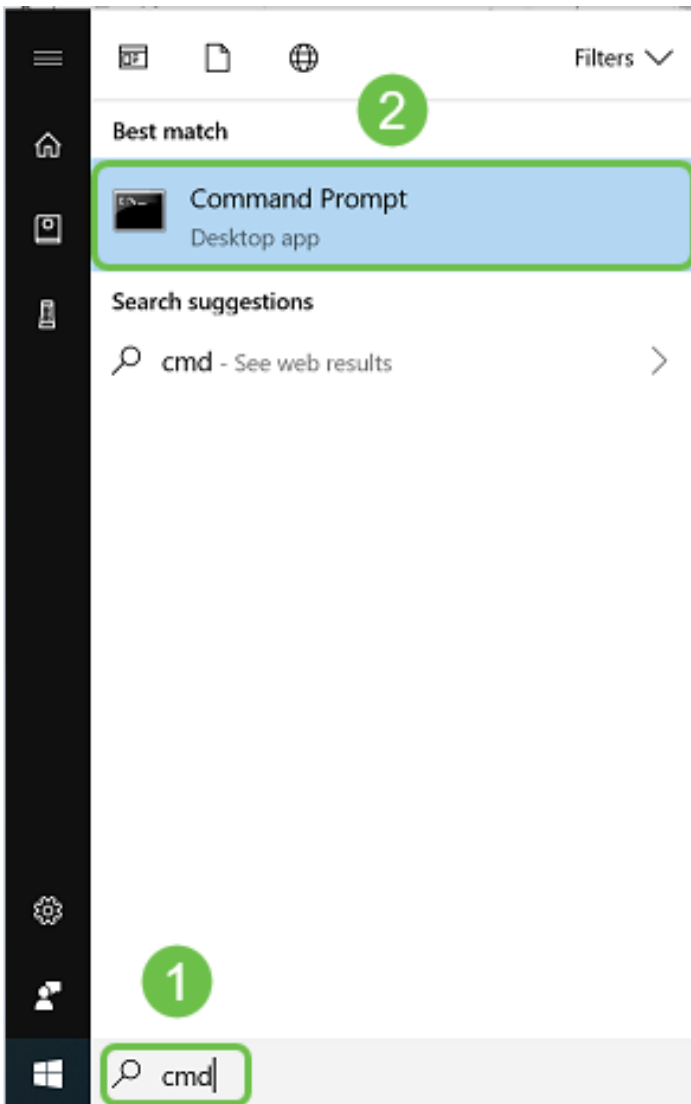
عبتتو ةدي دج ةسلج دادعاب موقت تنك اذا اإ ةرورض ةوطخا هذه نوكت ال (يرايتخا). 3. ةوطخا
بجي. حتف تقطوط كلذ دعبو لمعتسي نأ جاتحت تنأ نأ ليصوت VPN لا ترتخأ. 2. ةوطخا
ايئاقلت VPN لاصتا ادب.



بجعت عمال ع تي أر اذا . قف نل راوج ب عارض خ ةرئاد رهظتس ق فنل ل ل صو ت دن ع . 4 ة و ط خ ل ا ،
أ ط خ ل ا ن ع ث ح ب ل ل ا ه ي ل ع ر ق ن ل ا ك ن ك م ي .



رتوي بمك نم رمألا هجوم ىلا لوصولا كنكمي، كالأصتا نم ققحتلل (يرايتخا). 5. ةوطخلا لعملا.



في دي دخت جاح سملا نم ناو نع lan صاخلا كلذ دعبو وزي زا ةي لمع (يري اخ). 6. ةوطخ لخدي
الصتم نوكت ادودر تملتسا اذا. عقوملا

Open tunnel	Ctrl+O
Export	
Copy	Ctrl+C
Rename	F2
Delete	Del

VPN ةلاح نم ققحتلا

عقوملا ي في (VPN) ةيره اظلا ةصاخلا ةكبشلا ةلاح نم ققحتلا

VPN ةباوبل بيولا ىلإ ةدنتسملا ةدعاسملا ةادألا ىلإ لوخدلا ليحسب تب مق 1. ةوطخلا
RV160 و RV260 ب ةصاخلا

Router

cisco

●●●●●●●●


English ▼

Login

©2018 Cisco Systems, Inc. All Rights Reserved.
Cisco, the Cisco Logo, and the Cisco Systems are registered trademarks or trademarks
of Cisco Systems, Inc. and/or its affiliates in the United States and certain other
countries.

عضو VPN > تايئاصحلا او ةلاحلا ترتخأ 2. ةوطخلا

قوف رقنا، ليمعلا لاصتا عطق ي ف بغرت تنك اذا. لاصتال تقوى لة فاض ال اب ةم لتسم ل او
اي لة لة وازلا ي ف دوجوم ل x قوف رقنا. **ءارج ل** نمض **ءعوطقم ل** ءاقرزل ءلس لس ل زمر
صحف ل ءعب ق ال ءل ل ي نم ي ل

Client IP (Actual)	Client IP (VPN)	TX Bytes	RX Bytes	TX Packets	RX Packets	Connect Time	Action ^x
108.233. [redacted]	10.2.1.1	0	14273	0	181	5 mins.	

رارق ل

RV260 و RV160 هجوم ل ي ل ع ه نم ق قحت ل او VPN لاصتا ءا ءع ل نم ن آل تي هت نا ءق نوكت ن ا ب جي
اض ي ا VPN ل ل ل خ نم هجوم ل اب ل لاصت ل ل GreenBow VPN ل ي م ع ني نوكت ب جي امك، ءا ءن ب

ةمچرتل هذه ل و ح

ةلأل تاي نقتل ن م ة و مچ م ادخت ساب دن تسم ل ا ذه Cisco ت مچرت
م ل ا ل ا ا ن ا ع مچ ي ف ن م دخت س م ل ل م عد ي و ت ح م م ي دقت ل ة ي ر ش ب ل و
ا م ك ة ق ي ق د ن و ك ت ن ل ة ل ا ة مچرت ل ض ف ا ن ا ة ظ ح ا ل م ي ج ر ي . ة ص ا خ ل ا م ه ت غ ل ب
Cisco ي ل خ ت . ف ر ت ح م مچرت م ا ه م د ق ي ي ت ل ا ة ي ف ا ر ت ح ا ل ا ة مچرت ل ا ع م ل ا ح ل ا و ه
ي ل ا م ا د ا د ع و ج ر ل ا ب ي ص و ت و ت ا مچرت ل ا هذه ة ق د ن ع ا ه ت ي ل و ئ س م Cisco
Systems (ر ف و ت م ط ب ا ر ل ا) ي ل ص ا ل ا ي ز ي ل ج ن ا ل ا دن ت س م ل ا