

مداخل فيرعت فلم ليحرتل نيوكتلا ليلد يزكرملا UCS في Global ىلى ةيلحملا

تايوتحملا

[مدمقلا](#)

[ةيساسألا تابلطتلا](#)

[تابلطتلا](#)

[مدمختسملا تانوكملا](#)

[ليحرتلا تاوطخ](#)

[وه امك ةيلحملا SP تاومجم بلاوق/VSAN تاكبش/VLAN تاكبش/تاسايس/تافرع م. 1 ةوطخلا هاندأ زربم](#)

[وبلاوقلا/VSAN تاكبش/VLAN تاكبش/تاسايسلا/تافرع م. 2 ةوطخلا ي.يزكرملا UCS في Global-SP](#)

[UCS Central عم UCSM ليحست. 3 ةوطخلا](#)

[ي.مومعلا فيرعتلا فلم ىلى ليحرتلا فيرعتلا فلم ليحرت. 4 ةوطخلا](#)

[ديجلا ي.مومعلا فيرعتلا فلم نم ققحت. 5 ةوطخلا](#)

[ن.عملا مداخلاب ي.مومعلا SP نارقا. 6 ةوطخلا](#)

[جلعم نييعت دعب \(SAN\) نيختلا ةقطنم ةكبش ل LUN ةدحو نم ديهمتلا مداخ. 7 ةوطخلا ديجل Global-SP](#)

[ةلص تاذا تامولعم](#)

مدمقلا

مدع ةلاح في وأ "ماع" ىلى ليحرتلا مداخل فيرعت فلم ليحرت ةيفيكي دننتملا اذه حضوي "يزكرم" نم أطخلا قيرط نع لاجملا ليحست

ةيساسألا تابلطتلا

تابلطتلا

ةيلاتلا عيضاوملاب ةفرعم كيديل نوكت نأ Cisco ي صوت:

- Cisco نم ةدحوملا ةبسوحلا ماظن
- UCS Central
- ي.مومعلا فيرعتلا فلم ىلى ليحرتلا فيرعتلا فلم ليحرت عارجا

(SAN) نيختلا ةكبش نم ديهمتلا وه، ةبوعص رثكألا UseCase عارجا ضررت فا، عارجالا تحت ةزهجا ىلى لعفلااب اهعيزوت مت يتلاو، دعب نع نيختلا ةدحو ديهمتلا LUN تادحو مادختساب اناثأ يه امك تافرعلا يقبت نأ بجي. ةمدخ فيرعت فلم لك لخاد (WPN) فدهلا ادبلا ليحرتلا.

مدمختسملا تانوكملا

ةيلاتلا ةيداملا تانوكملا واوجماربلا تارادصا ىلى دننتملا اذه في ةدراولا تامولعملا دننست

- Cisco ن م (UCSM) ةدحوملا ةبسوحلا ماطن ري دم
- ةيحيسننلا تااطاترالا (FI)
- UCS VM ل ي زك رمل ل ي غ ش ت ل

ةصاخ ةي لم عم ةئي ب ي ف ةدوجوملا ةزهجال نم دن تس م ل اذه ي ف ةدراول تامل عمل عاشن ا م ت تناك اذا . (يضا رتفا) حوسمم نيوك ت ب دن تس م ل اذه ي ف ةمدختس م ل ةزهجال عي مج ت اد ب رما ي ل لم تحت حمل ري ثا ت ل ل كم ه ف نم دك ا ت ف ؛ ةرشابم ك ت ك ب ش

ل ي ح ر ت ل ا تاو ط خ

1. ةصاخ ل ا ةي ل حمل ل SP تا ع و مج م ب ل ا و ق / VSAN تا ك ب ش / VLAN تا ك ب ش / تا سا ي س / تا ف ر ع م . تا دن تس م ل ا ع م ج ت ب
2. ب ل ا و ق ل / VSAN تا ك ب ش / VLAN تا ك ب ش / تا سا ي س ل / تا ف ر ع م ل ا ع ي مج عاشن ا ةدا ع ا ب م ق . ي زك ر م ل UCS ي ف ةي م ل ا ع ل SP تا ك ب ش و
3. UCS Central ع م UCSM ل ي ح س ت .
4. ي م و م ع ل ا ف ي ر ع ت ل ا ف ل م ي ل ا ي ل حمل ل ا ف ي ر ع ت ل ا ف ل م ل ي ح ر ت .
5. Global-SP ي ف د د ح م ل ا م س ق ن م ل ا م دا خ ل ل ة ح ي ح ص ل ا تا ف ر ع م ل ا ي ه تا ف ر ع م ل ا ن ا م ق ق ح ت . دي د ج ل ا
6. ن ي ع م ل ا م دا خ ل ل ا ب ي م و م ع ل ا SP ن ا ر ق ا .
7. SAN ة ك ب ش ل LAN ة د ح و ن م ل ي غ ش ت ل ا ع د ب م دا خ .

SP تا ع و مج م ب ل ا و ق / VSAN تا ك ب ش / VLAN تا ك ب ش / تا سا ي س / تا ف ر ع م . 1 ة و ط خ ل ا ه ا ن د ا ز ر ب م و ه ا م ك ة ي ل حمل ل ا

```
UCS-FI # scope org /
UCS-FI /org # show service-profile status
Service Profile Name Server Assignment Association Power State Op State
-----
SP01 1/3 Assigned Associated On Ok

UCS-FI /org # scope service-profile SP01

UCS-FI /org/service-profile # show detail
Service Profile:
Service Profile Name: SP01
Boot Policy: LocalDisk
BIOS Policy: ESX_BIOS
Host f/w Policy: global-default
Local Disk Policy: LocalDisk
Maintenance Policy: UserAck
Power Policy: PowerCap
Stats Policy: TemThreshold
Scrub Policy: global-default
```

```
UCS-FI /org/service-profile # show identity
```

Service Profile Name: **SP01**
UUID Suffix Pool: P_1
Dynamic UUID: c9fe0fd0-d051-11e3-00ff-000000000101
vNIC FC Node:
WWNN Pool: P_N_1
Dynamic WWNN: **20:FF:00:25:B5:00:01:01**

UCS-FI /org/service-profile # show vnic identity

vNIC:

Name	Type	Fabric ID	Dynamic MAC Addr
ESX_Dat_A1	Ether	A	00:25:B5:0A:04:01
ESX_Dat_A2	Ether	A	00:25:B5:0A:04:02
ESX_Dat_A3	Ether	A	00:25:B5:0A:04:03
ESX_Dat_A4	Ether	A	00:25:B5:0A:04:04

vHBA:

Name	Type	Fabric ID	Dynamic WWPN
ESX_FCDat_A1	Fc	A	20:FF:00:25:B5:0A:04:01
ESX_FCDat_A2	Fc	A	20:FF:00:25:B5:0A:04:02
ESX_FCDat_B1	Fc	B	20:FF:00:25:B5:0B:04:01

UCS-FI /org/service-profile # show vnic ESX_Vcon detail

vNIC:

Adapter Policy: **global-VMWare**
QoS Policy: **ESX_QoS**
Network Control Policy: **CDP_EN**
Stats Policy: **TemThreshold**

UCS-FI /org/service-profile # show vhma ESX_SB_A1 detail

vHBA:

Adapter Policy: **global-VMWare**
Stats Policy: **G-TemThreshold**

تاكبش/VLAN/ تاكبش/تاساي س/ل/ات افر عمل اعيمج عاشن | اداع| 2. ةوطخل ي زكرم ال UCS في Global-SP و بل او ق ل/VSAN.

- ةيره اظ ةي لجم تاكبشو (VLANs) ةيره اظ ةي لجم تاكبشو و تاساي سو و تاعمجت عاشن | ةي ه اظ ةي لجم ال ل ق ن ال ا ئي ا هم بل او قو (vNIC) ةك ب ش ل ل ة ه ج ا و تا ق ا ط ب بل او قو (VSANs) و ل ا ن (LAN) ةي لجم ال ق ط ن م ل ة ك ب ش و
- فل م بل او قو ، (SAN) ن ي ز خ ت ل ل ق ط ن م ة ك ب ش ب ل ا ص ت ال ا ت ا س ا ي س و ، ل ا ص ت ال ا ت ا س ا ي س . ةي م و م ع ل ل ة م د خ ل ل في ر ع ت ت ا ف ل م و ، ةي م و م ع ل ل ة م د خ ل ل في ر ع ت
- VSAN تاكبش ت ا ف ر ع م س ف ن ل ع ي و ت ح ت ي ت ل ل ةي م ل ع ال VLAN تاكبش عاشن | د ن ع "G-" ر ا ب ت ع ال ا ي ف ع ض ، د ي ر ف ي م ل ع ال م س ال ا ن ا م د ك ا ت ، UCS ر ي د م ي ف ا ي ل ج م ة ف ر ع م ال ل ل ع فCoE ت ا و ن ق ب ة ص ا خ ال VLAN ةك ب ش ف ر ع م ن ا م ا ض ي ا د ك ا ت و ، VSAN ةك ب ش م س ا م ا م ة ص ا خ ال VLAN ةك ب ش ف ر ع م ا م ا ت ق ب ا ط ي ا ث ي د ح ا ه و ا ش ن ا م ت ي ت ل ل ةي م ل ع ال VSAN ةك ب ش ف ر ع م ن ا ك ا ذ ا . ة ل ب ا ق م ل ل ةي ل ج م ال VSAN ةك ب ش ل ع ه ن ي و ك ت م ت ي ذ ل FCoE ت ا و ن ق ب فل م ن ا ر ت ق ا ل و ح ا ط خ ة ر ا ث ا م ت ي س ذ ئ ن ي ح ، ا ف ل ت خ م FCoE ف ر ع م ن ا ك و ، ه س ف ن و ه VSAN ةي م ل ع ال ة م د خ ل ل في ر ع ت
- م ة د ي د ج WPNs و WWNN و MACs و UUID ص ي ص خ ت ل ل ا ي م و م ع ال SP عاشن | ي د و ي س . ا ه ب ة ص ا خ ال ةي م ل ع ال ت ا ف ر ع م ل ل ت ا ع و م ج م
- د ي د ج ال ا ي م و م ع ال ب ل ل ا ق ل ل ع ال ة د ي د ج ال ت ا س ا ي س ل ل ه ذ ه ق ي ب ط ت
- ب ل ل ا ق ل ل م SP01_GP ي م و م ع ال ة م د خ ل ل في ر ع ت فل م ر ش ن
- ل ع ظ ا ف ح ل ل ل د ي د ج ال ل ي م ل ع ال ل في ر ع ت ل ل فل م ل SP01_GP ل ع ال WWNN/WPN/MAC ط ب ض ا ت ا ف ر ع م ل س ف ن

نم ةديج WPNs، و WWNN، و MACs، و UUID ةي مومعل SP ءاشنإ ص صخي س : ةظحال ما . اهب ةصاخلا ةي ملعلا تافرعلا تاعجت

(رم اوألا رطس ةهجاو) CLI لال خ نم تافرعلا صخي صخت ةي فيك لوح نيوكتلا ليلد لإ عجار

```
UCS-CENTRAL# connect resource-mgr
UCS-CENTRAL(resource-mgr)# scope org /
UCS-CENTRAL(resource-mgr) /org # scope service-profile SP01_GP
UCS-CENTRAL(resource-mgr) /org/service-profile # set identity dynamic-wwnn
20:FF:00:25:B5:00:01:01
UCS-CENTRAL(resource-mgr) /org/service-profile* # commit-buffer
UCS-CENTRAL(resource-mgr) /org/service-profile # scope vnic ESX_Dat_A1
UCS-CENTRAL(resource-mgr) /org/service-profile/vnic # set identity dynamic-mac 00:25:B5:0A:04:01
UCS-CENTRAL(resource-mgr) /org/service-profile/vnic* # commit-buffer
UCS-CENTRAL((resource-mgr) /org/service-profile # scope vhba ESX_FC Dat_A1
UCS-CENTRAL((resource-mgr) /org/service-profile/vhba # set identity dynamic-wwpn
20:FF:00:25:B5:0A:04:01
CODVQUCSCEN01(resource-mgr) /org/service-profile/vhba* # commit-buffer
```

ني عت وأ ليدبتل طيسبلا UCS Central PowerTool صي صنلا جامانربلا نم ةدافتسالا نم اعزج تافرعلا هذه دعت . رخالا تافرعلا او (ححصلا عيزوتلا تاذ) ةي لصالا WPN تاكبش درج م "مادختسالا ديقي" ةلاح "فرعلا ملع" س ك عيسو ، اهاشنإ مت ي تالا ةي ملعلا تاعجتلا تححص لكشب تافرعلا هذه ني عت

نم ايمسر ام و عدم اجتنم سي ل وهو UCS Central PowerTools Script جامانرب يلع طقف لاثم اذه مادختسالا لبق ربتخملا ي فالو رابتخال او ةصاخلا كتيلوؤسم يلع مادختسالا يجرى Cisco . تاسسؤملاو ، كب صاخلا ي مومعل SP دادعلا اقفو ي صنلا جامانربلا ريرحت اعجارلا . جاتنإلا ي فكلذ يلا امو ، جهنلاو ، تافرعلا او

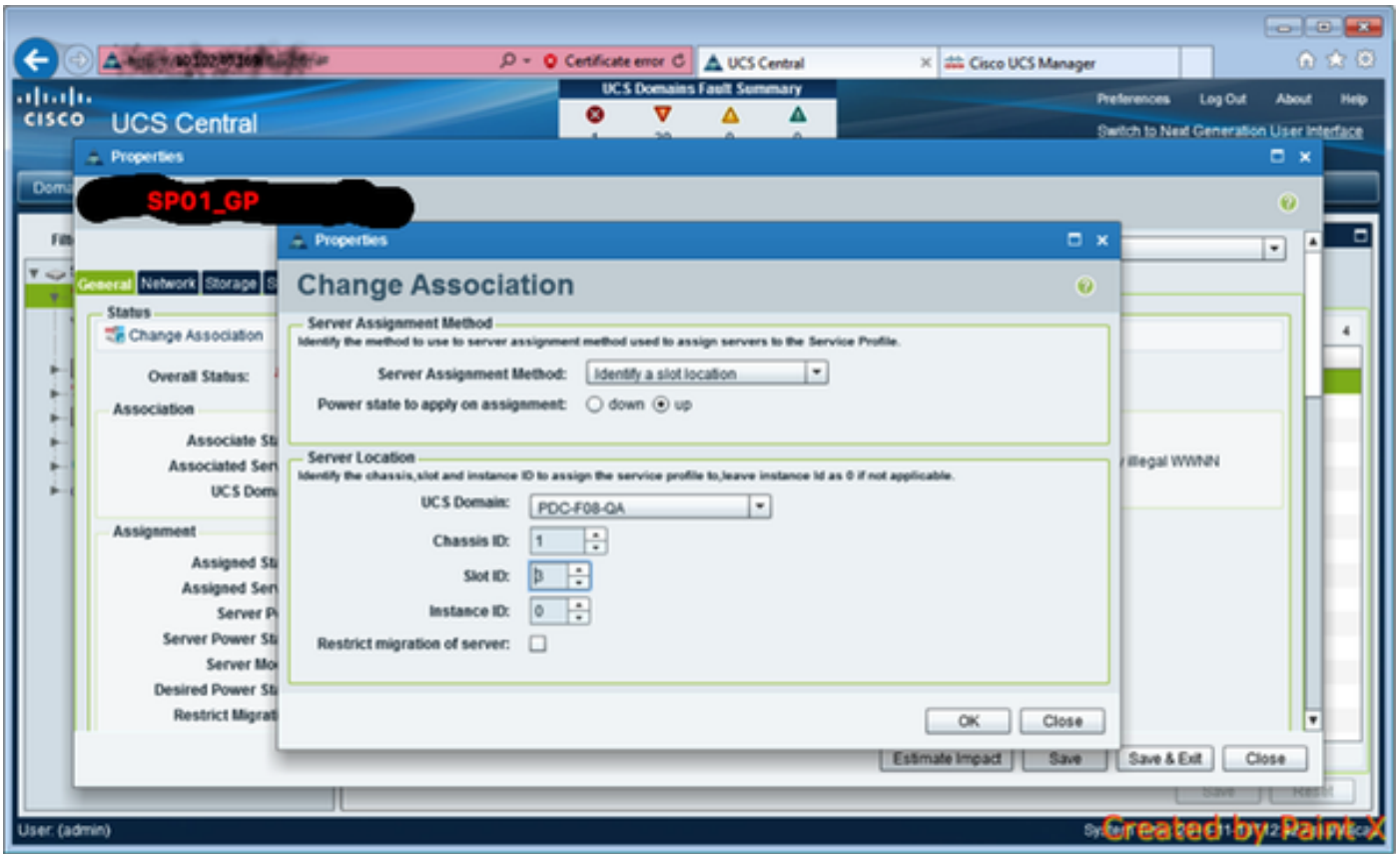
تامولعمل نم ديزم يلع لوصحلل ليلدل عجار

```
Change To (from Local SP) UUID: dc81c8de-3b00-11e5-0000-000000000025 Change To (from Local SP)
MAC for vnic0: 00:25:B5:00:00:25
Change To (from Local SP) MAC for vnic1: 00:25:B5:00:00:26
Change To (from Local SP) WWNN ID: 20:00:00:25:B5:00:00:25
Change To (from Local SP) WWPN for A Fabric: 20:00:00:25:B5:AA:00:25 Change To (from Local SP)
WWPN for B Fabric: 20:00:00:25:B5:BB:00:25
```

```
Start-UcsCentralTransaction
$mo = Get-UcsCentralOrg -Name root | Add-UcsCentralServiceProfile -Name "SP01_GP" -ModifyPresent
-Uuid "0909ac8a-2411-11e4-0000-181401000099"
$mo_1 = $mo | Add-UcsCentralVnic -ModifyPresent -Name "eth0" -Addr "00:25:B5:0A:04:01"
$mo_2 = $mo | Add-UcsCentralVnic -ModifyPresent -Name "eth1" -Addr "00:25:B5:0A:04:02"
$mo_3 = $mo | Add-UcsCentralVhba -ModifyPresent -Name "fc0" -Addr "20:FF:00:25:B5:0A:04:01"
$mo_4 = $mo | Add-UcsCentralVhba -ModifyPresent -Name "fc1" -Addr "20:FF:00:25:B5:0A:04:02"
$mo_5 = $mo | Add-UcsCentralVnicFcNode -ModifyPresent -Addr "20:01:00:25:B5:14:01:99" Complete-
UcsCentralTransaction
```

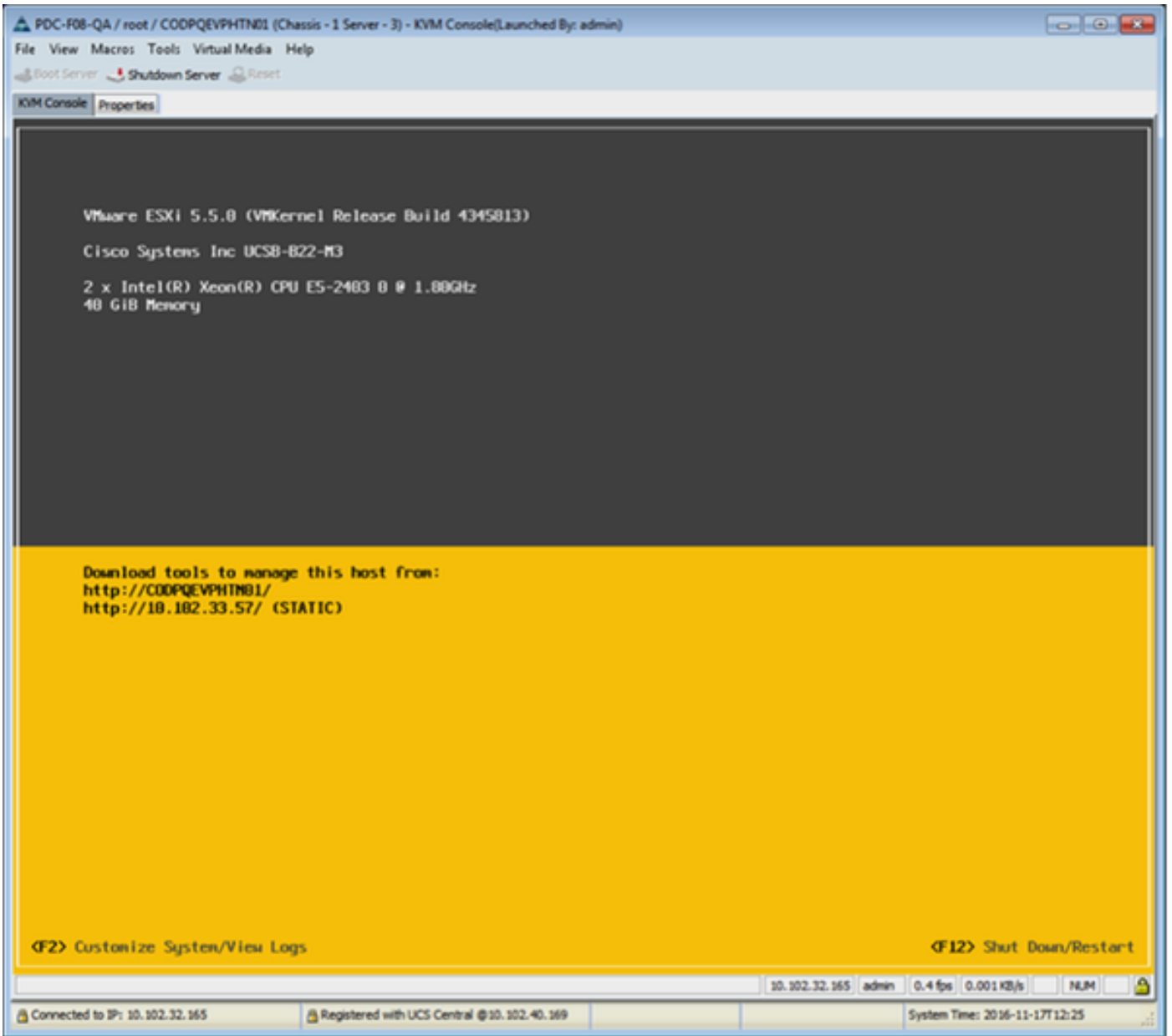
```
Start-UcsCentralTransaction
$mo = Get-UcsCentralOrg -Name root | Add-UcsCentralServiceProfile -Name "SP01_GP" -ModifyPresent
-Uuid derived
$mo_1 = $mo | Add-UcsCentralVnic -ModifyPresent -Name "eth0" -Addr derived
$mo_2 = $mo | Add-UcsCentralVnic -ModifyPresent -Name "eth1" -Addr derived
$mo_3 = $mo | Add-UcsCentralvhba -ModifyPresent -Name "fc0" -Addr derived
$mo_4 = $mo | Add-UcsCentralvhba -ModifyPresent -Name "fc1" -Addr derived
$mo_5 = $mo | Add-UcsCentralVnicFcNode -ModifyPresent -Addr pool-derived
```

ايودي هني عتلا فرعم لكل ررك



دع ب (SAN) نيزختلا ةقطنم ةكبش ل LUN ةدحو نم ديهمتلا مداخ 7. ةوطخلال
ديدل Global-SP جلالع نم نيعت

مكحت ةدحو ربع (SAN) نيزختلا ةقطنم ةكبش نم ديهمتلا ىلع ارداق مداخلال ناك اذام ققحت
سواملاو ويديفلالاوحياتافمالا ةحول



قصة تاذ تامولعم

- نيوكت ليلد UCSM
<http://www.cisco.com/c/en/us/support/servers-unified-computing/ucs-central-software/products-installation-and-configuration-guides-list.html>
- يزرمل اسرامم لاضفأ
<https://communities.cisco.com/servlet/JiveServlet/downloadBody/66619-102-3-120435/UCS%20Central%20Operations%20and%20Best%20Practice%20Guide.pdf>
- يزرمل نيوكت ليلد
<http://www.cisco.com/c/en/us/support/servers-unified-computing/ucs-manager/products-installation-and-configuration-guides-list.html>
- PowerTools قاطال تاودع ومجم
<https://communities.cisco.com/docs/DOC-37154>

ةمچرتل هذه لوج

ةللأل تاي نقتل نمة ومة مادختساب دن تسمل اذة Cisco تمةرت
ملاعلاء انء مء مء نء مء دختسمل معد و تمة مء دقتل ةر شبل او
امك ةق قء نوك ت نل ةللأل ةمچرت لصف أن ةظحال مء ءرء. ةصاأل مء تءل ب
Cisco ةللخت. فرتمة مچرت مء مء دقء ةللأل ةل فارتحال ةمچرتل عم لاعل او
ىل إلمءءاد ءوچرلاب ةصوء و تاملرتل هذه ةقء نء اهءل وئس م Cisco
Systems (رفوتم طبارل) ةلصلأل ةزىل ءن إلل دن تسمل