

# في B460 M4 زارط يلصننلا مداخل لش في مألا ةحوللا لادبتسإ دعب فاشتكال

## تايوت حمل

[ةمدقملا](#)

[ةيساسأل تابلطتملا](#)

[تابلطتملا](#)

[ةمدختسملا تانوكملا](#)

[ةيفلخلا](#)

[فاشتكال تالكشم](#)

[ةتباثلا جماربلا قباطت مدع - 3% ةبسنب فاشتكال لش ف](#)

[لحلا](#)

[ةحوللا في مكحتلا ةحول تباثلا جماربلا قباطت مدع - 5% ةبسنب فاشتكال لش ف](#)

[لحلا](#)

[\(CPU\) ةيزكرملا ةجلاعمل ةدحو قباطت مدع - 7% دنع فاشتكال لش ف](#)

[لحلا](#)

## ةمدقملا

ةلباقملا اطولحو B460 M4 مألا ةحوللا لادبتسإ دنع شدحت نأ نكمي نيئل مبحم فاشتكا يتل طع دنسمل اذو حضوي

## ةيساسأل تابلطتملا

### تابلطتملا

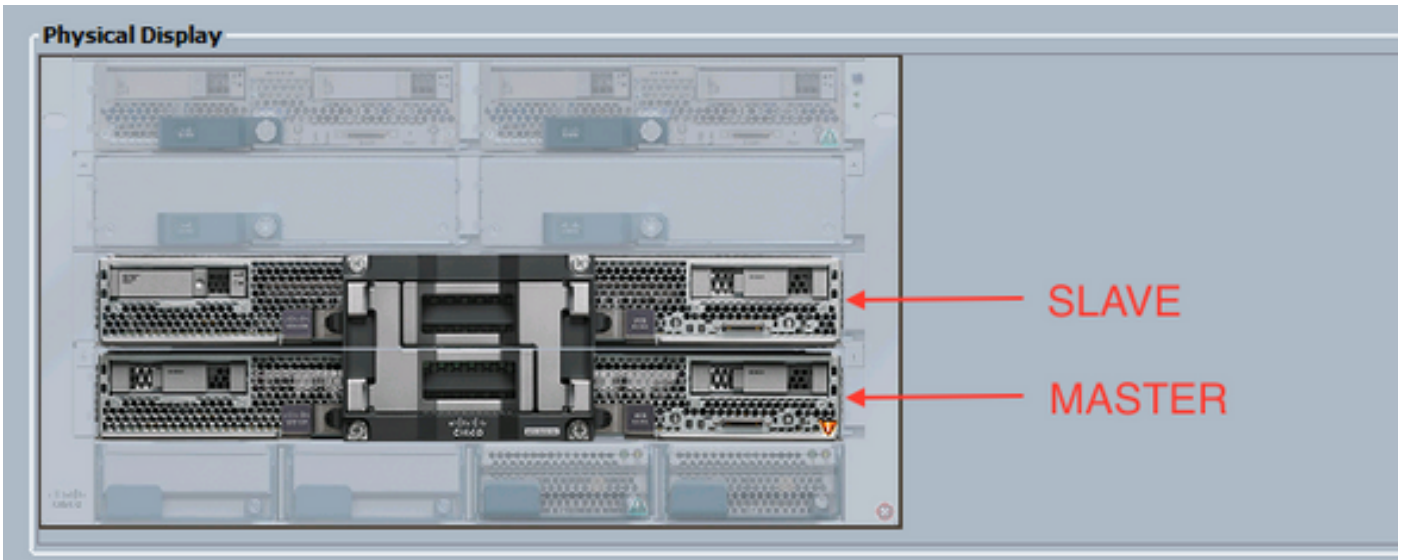
UCS B460 M4 و UCS Manager (UCSM) ةفرعم دنسمل اذو ضررتفي

### ةمدختسملا تانوكملا

- تاحوللا ددختملا B460 M4 مداخل
- جمارب UCS Manager
- 2.2(3b) تباثلا جماربلا

## ةيفلخلا

امل حيتيو ةيلصننلا مداخل يتدحو نيب طبري ريوطتل لباق لصوصو (B260 M4) ريوطتل نيتلباق M4 زارط ةيلصنن مداخل يتدحو نم B460 M4 زارط مداخل نوكتي  
"دبعلا" يه يولعلا ءزجلا يف ءنوجوملا يلصننلا مداخل ءدحوو "ريدملا" يه يلفسل ءزجلا يف ءنوجوملا يلصننلا مداخل ءدحوو نأ. دحاو مداخل لمعلا ءيناكم

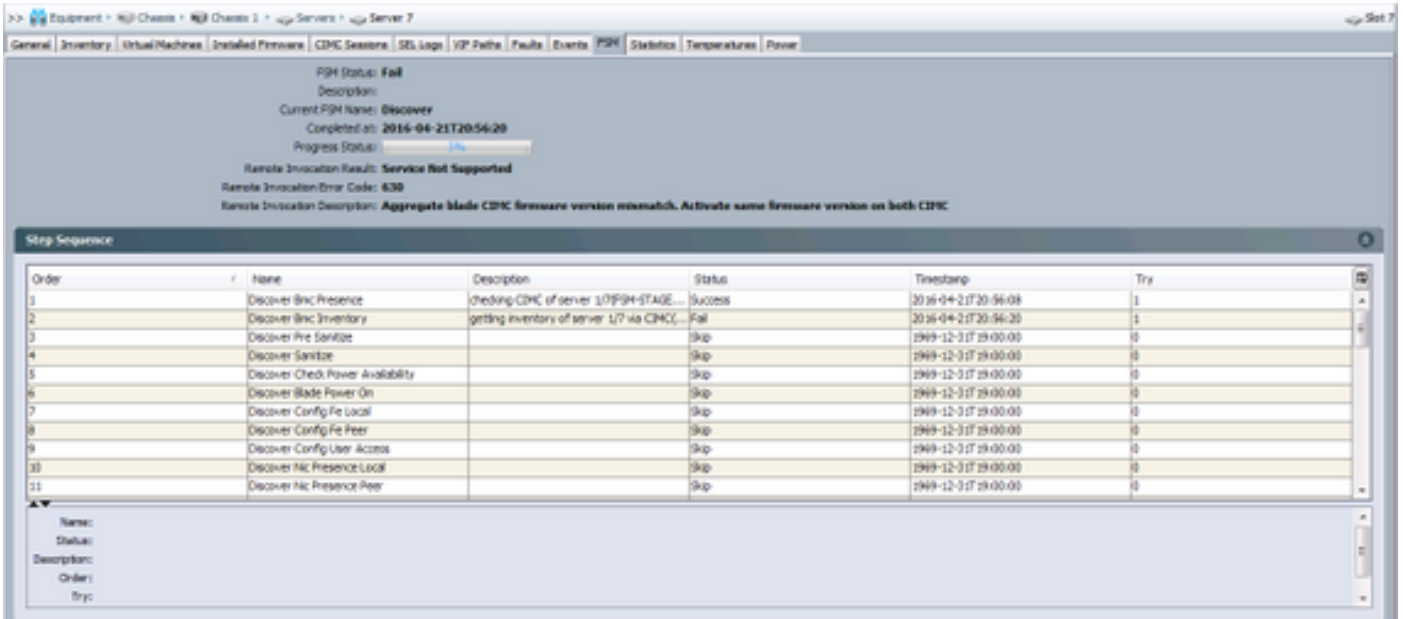


## فأشتكال التالكشم

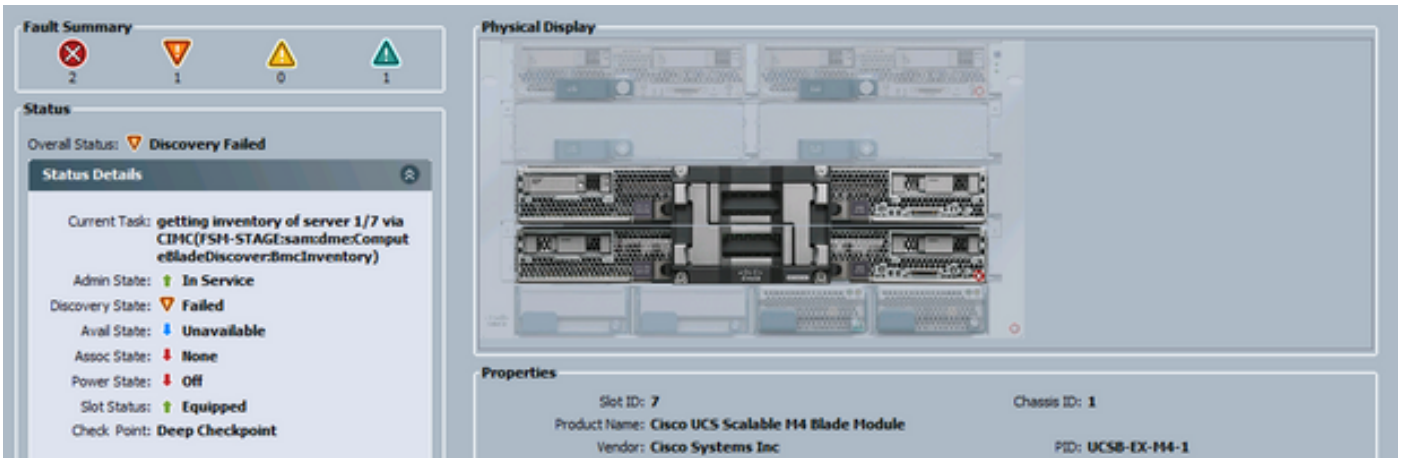
قتبأثلا جماربلا قباطت مدع - 3% قتبسنب فأشتكال لشرف

سفن طوشننتب مق. *Remote Invation Description Aggregate Blade CIMC* تباثلا جماربلا رادصل قباطت مدع عم 3% قتبسنب فأشتكال لشرفي، اذة لشرفلا ويرانيس يف ةحوللا ىلع اقبس دوجوملا B460 M4 زارط دخال ن فلتخم تباث جمارب دوجو ببسب اذة شدح دقو. اندا لكشلا يف حضوم وه امك CIMC نم لك ىلع تباثلا جماربلا رادصل ةل يدبلا يلصنلا دخال كدحو وأ مال

سفن نكلو، CIMC تباثلا جماربلا يف قباطت مدع يلاتلا لاثملا حضوي: ةظالم ةقباطملا ريغ Board Controller و BIOS و CIMC ةتباثلا جماربلا ىلع قباطت ةي لمعلا



اندا لكشلا يف حضوم وه امك فأشتكال لشرفس



هاندأ حضوم وه امك (CLI) رم أوألا رطس نم ةقباطتملا ريغ ةتباثللا جماربلا نم ققحتلا نكمي دبعلال يه ةيناثلاو، ريذملا يه تايواحلل ةرادا يف مكحت ةدحو لوأ، هاندأ تاجرخلما يف

UCS-A# show system firmware expand detail

Server 7:

CIMC:

Running-Vers: **2.2 (3b)**  
 Package-Vers:  
 Update-Status: Ready  
 Activate-Status:  
 Startup-Vers:  
 Backup-Vers: 2.2 (3a)  
 Bootloader-Vers: 2.2 (3b) .33

CIMC:

Running-Vers: **2.2 (3a)**  
 Package-Vers:  
 Update-Status: Ready  
 Activate-Status:  
 Startup-Vers:  
 Backup-Vers: 2.2 (3b)  
 Bootloader-Vers: 2.2 (3a) .33

CIMC:

Running-Vers: 2.2 (3b)  
 Package-Vers: 2.2 (3b)B  
 Update-Status: Ready  
 Activate-Status: Ready  
 Startup-Vers: 2.2 (3b)  
 Backup-Vers: 2.2 (3b)  
 Bootloader-Vers: 2.2 (3b) .33

لحلل

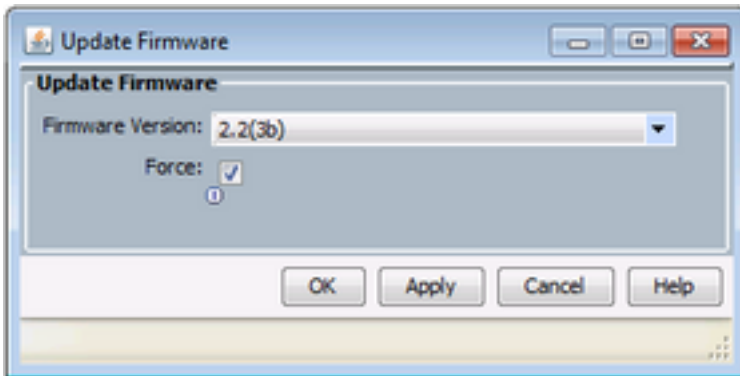
تيلاتلا تاوطخلا عبتا، تامولعمل هذه دادرتسال

قتبثملا قتبثلا جماربلا بيوبتلل قمالع > # دباخل > مداوخل > # لكيل > لكيل > تادعملل اذلا لقتنا 1)

شيدحت ددحو (CIMC Controller) مكحتلا ددحو يف مكحتلا ةاداو (BIOS) يساأل جارخال او لاخذلا ماظن لشم) شيدحتلا اذلا جاتحي اذلا نوكملا قوف نميال سواملا رزب رونا 2) يف مكحتلا ددحو شيدحت دتيس، لاشملا اذله يف. تباثلا جماربلا 2.2(3b) اذلا CIMC

Name	Model	Running Version	Startup Version	Backup Version	Update Status	Activate Status
Adapters						
Adapter 1	Osco UCS VIC 1240					
Adapter 4	Osco UCS VIC 1240					
BIOS	Osco UCS Scalable HH Blade Module	EDH4-1.2.2.3.0.08112014023	EDH4-1.2.2.3.0.08112014023	EDH4-2.2.5a.0.051520151444	Ready	Ready
Board Controller	Osco UCS Scalable HH Blade Module	5.0	5.0	N/A	N/A	Ready
CIMC Controller	Osco UCS Scalable HH Blade Module	2.2(3b)	2.2(3b)	2.2(3b)	Ready	Ready

3) قي بيظت قوف رقناو "ضرف راي تخالا فناخ، جي حصلنا تنبائلا جمانربلا ددح

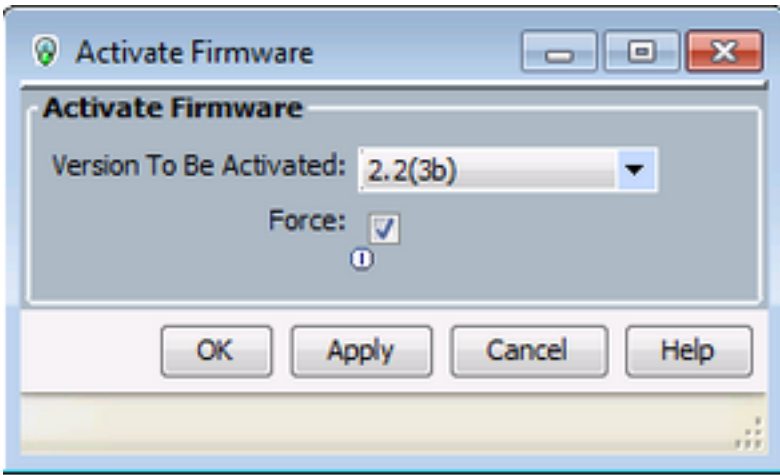


نكم مي ف، ةلدسنملا ةمئاقلا نم هدي دحت بجي يذلا رادصلا احضاو نكي مل اذ: **جيملت** UCS- k9-bundle-b-series. **رادصلا** "UCS-EXM4." نع ثح بل او **رادصلا** CIMC و (ةحوللا مكحت ةدحو) BRDPROG و (BIOS)، **جيمانربلا** ال ةحوللا يف مكحتلا ةدحو تنبائلا جمانربلا نا امپ **جيملت** يف دوجوم ريغ ةحوللا يف مكحتلا ةدحو تنبائلا جمانرب رادصا ةدوزم ةليدبلا مال ةحوللا لي زنت ةك بشلا لوؤس مل نكم مي ف، لاجملا يف ةدوجوملا ةيلصنلا ةلسلسلا مزح نم يا يف مكحتلا ةدحو رادصلا تنبائلا جمانربلا يلع يوتحت يلصن مداخل ةلسلس ةمزح جمانربلا يلع يوتحت ةيلصنلا ةلسلسلا نم ةمزح يا نم ققحتلل. ةبولطملا ةحوللا Cisco UCS ري دم دنتسمب ةصاخلا رادصلا ةمزح تايوتحم ةعجارم يجري، بولطملا تنبائلا

4) جمانربلا يلا يطاي تاحال غسنلا رادصلا دومع ريغتيو قزهاج يلا طيشننتلا قلاحو شي دحتلا قلاحو ةدمع ريغتت يتح راضتنالا و ةتبعثملا ةتبعثملا جمانربلا بيوبتلا ةمالع ةبقارم (4) جي حصلنا تنبائلا

# ل كيهلا > ل كيهلا > ةزهجال نم ثي دحتلا ةلاح ةبقارم مداخل لوؤس مل نكم مي **جيملت** ثي دحتلا ةلاح > CIMC بيوبتلا ةمالع > نوزخملا بيوبتلا ةمالع > # مداخل > مداخل

5) قي بيظت قوف رقنا مئ ضررف راي تخالا فناخ، جي حصلنا تنبائلا جمانربلا دي دحتب مي، يرخا نم. ةتبعثملا جمانربلا طيشنت ددحو سفن نوكلما اذه قوف نميال سواملا رزب رقنا



6) إلى فإطلمل ةيانه يف ةدوعلاو ةلألا رييغت إلى ةتبتلمل ةتباثلا جماربلال بيوبتلا ةمأل ع يف ةومع يدؤيس 6)

7) فاشتكال ةيلمعب رميو *Discovery* إلى رييغت نأ بجي مئ نمو .مداخال لريغشت ةداعإ ءانثأ إلى رييغتست ماع بيوبتلا ةمأل ع يف 7)

ةحوللا يف مكحتلا ةدحولتباثلا جمانربال قباطت مدع - 5% ةبسنب فاشتكالال لشرف

رادصإ قباطت مدع عم 5% ةبسنب فاشتكالال لشرفي ،اذه لشرفال وييرانيس يف :راعشإ **DescriptionAggregate** يلصنللا مداخال ةحول يف مكحتلا ةدحوب صاخلا تباثلا جمانربال مكحتلا ةدحونم لك إلى تباثلا جمانربال رادصإ سفن طيشنتب مق .دعب نع ءاعدتس الل فلتخم تباث جمانرب دوجو ببسب اذه ةدحي دقو .هاندا لكشلال يف حضورم وه امك ةحوللا يف ةلديدللا يلصنللا مداخال ةدحو وأ مال ةحوللا إلى اقبس م دوجومل B460 M4 زارط مداخال نع



هاندا حضورم وه امك (CLI) رم اوأل رطس نم ةقباطتلمل ريغ ةتباثلا جماربلال نم ققحتلال نكمي .دبعلا يه ةيئانثلاو ،ريدللا يه ةحوللا يف مكحت ةدحو لوأ ،هاندا تاجرخلما يف

```
srini-2gfi-96-b-A /chassis/server # show firmware board controller detail
Server 2/7:
```

```
Board Controller:
  Running-Vers: 2.0 <<<<
  Package-Vers: 2.2(7.156)B
  Activate-Status: Ready
Board Controller: ( Master)
  Running-Vers: 2.0 <<<<
  Package-Vers:
  Activate-Status:
Board Controller: ( Slave)
  Running-Vers: 1.0 <<<<
  Package-Vers:
  Activate-Status:
```

لحلا

## ةيلااتلا تاوطلال عبتا ،دادرتسالال لجال نم

- 1 ةوطلال "تادعم" بيوبتلالةمالع قوف رقنا ،لقننتلا عزي في  
2 ةوطلال تادعملال ةدقع قوف رقنا ، تادعم بيوبتلالةمالع نم  
3 ةوطلال جماربالا ةرادا" بيوبتلالةمالع قوف رقنا ،لمعلال عزي في  
"ةتباثلال  
قوف رقنا ،"ةتباثلال جماربالا" بيوبتلالةمالع في  
"ةتباثلال جماربالا طيشنت"  
4 ةوطلال عبرم Cisco UCS Manager ةي موسرلال مدختسملال ةهجاوحتفت  
جماربالا تارادصا نم ققحتو ةتباثلال جماربالا طيشنت راوخلال  
دق Cisco UCS لاجم في ةياهنلال طاقن عيمل ةتباثلال  
لكايهلال ددعل اقفو ،قئاقد عضب ةوطلال هذه قرغتست  
مداوخلال  
ةشاشب ةمئاقلال طيرش في حشرم ةلدسنملا ةمئاقلال نم  
ةحولل في مكحتلال ةدحو ددح ،ةتباثلال جماربالا طيشنت  
5 ةوطلال عيمل Cisco UCS Manager ةي موسرلال مدختسملال ةهجاو ضرعت  
ةشاشب في ةحوللاب مكحت تادحو يلع يوتحت يتلل مداوخلال  
ةتباثلال جماربالا طيشنت  
ددح ،ثي دحتلال ديرت ،ةحولل في مكحتلال ةدحول ةبسنلاب  
6 ةوطلال ءدب رادصال ةلدسنملا ةمئاقلال نم ربكألال/الصقألال رادصال  
رادصا يلعأ دي دحت ؛نكمم ريغ ضفخلال :ةظحال م). لبيغشتلال  
(امئاد طيشنتلل  
7 ةوطلال OK قوف رقناو  
مكحتلال ةدحو طيشنت راخي مادختسا اضيأ كنكمي (يراي تخا)  
تباثلال جماربالا رادصا ثي دحتل Force Board Controller ةوخللاب  
8 ةوطلال ينب مادختساب (CPU) ةيزكرملا ةجلالعملال تادحو ةيقرت دنع  
Sandy Bridge نم ةيقرتلال دنع ،لالثملا لبيبس يلع .ةفل تخم  
Ivy Bridge ب ةصاخلال (CPU) ةيزكرملا ةجلالعملال تادحو يلع

**(CPU) ةيزكرملا ةجلالعملال ءدحو قباطت مدح - 7% دنع فاشتكالال لشرف**

.اندا لكشلال في حضورم وه امك POST/صخيشتلال جئائن يلا رظنا - دي ممتلالبق ام زاهج نيوكلت لشرف عم 7% فبسنب فاشتكالال لشرفي ،اذه لشرفلا ويراني بس في

Equipment > Chassis > Chassis 1 > Servers > Server 7

General | Inventory | Virtual Machines | Installed Firmware | CIMC Sessions | SEL Logs | VIF Paths | Faults | Events | **FSM** | Statistics | Temperatures | Power

FSM Status: **Fail**  
 Description:  
 Current FSM Name: **Discover**  
 Completed at: **2016-04-22T02:03:29**  
 Progress Status: **7%**  
 Remote Invocation Result: **Intermittent Error**  
 Remote Invocation Error Code: **ERR-insufficiently-equipped**  
 Remote Invocation Description: **Pre-boot Hardware config failure - Look at POST/diagnostic results**

**Step Sequence**

Order	Name	Description	Status	Timestamp
1	Discover Bmc Presence	checking CIMC of server 1/7(FSM-STAGE:sam:dme:ComputeBladeDiscover:BmcPresence)	Success	2016-04-22T02:03:07
2	Discover Bmc Inventory	getting inventory of server 1/7 via CIMC(FSM-STAGE:sam:dme:ComputeBladeDiscover:BmcInventory)	Success	2016-04-22T02:03:26
3	Discover Pre Sanitize	Preparing to check hardware configuration server 1/7(FSM-STAGE:sam:dme:ComputeBladeDiscover:PreSan...	Success	2016-04-22T02:03:29
4	Discover Sanitize	Checking hardware configuration server 1/7(FSM-STAGE:sam:dme:ComputeBladeDiscover:Sanitize)	Fail	2016-04-22T02:03:29
5	Discover Check Power Availability		Skip	1969-12-31T19:00:00
6	Discover Blade Power On		Skip	1969-12-31T19:00:00
7	Discover Config Fe Local		Skip	1969-12-31T19:00:00
8	Discover Config Fe Peer		Skip	1969-12-31T19:00:00
9	Discover Config User Access		Skip	1969-12-31T19:00:00
10	Discover Nc Presence Local		Skip	1969-12-31T19:00:00

Name:  
 Status:  
 Description:  
 Order:  
 Try:  
 Timestamp:

Save Changes | Reset Values

ماع بيوبتلا قمالع يف باسح لشف

Equipment > Chassis > Chassis 1 > Servers > Server 7

General | Inventory | Virtual Machines | Installed Firmware | CIMC Sessions | SEL Logs | VIF Paths | Faults | Events | FSM | Statistics | Temperatures | Power

**Fault Summary**  
 3 Critical, 3 Warning, 0 Error, 1 Info

**Status**  
 Overall Status: **Compute Failed**

**Status Details**

Current Task: **Checking hardware configuration server 1/7(FSM-STAGE:sam:dme:ComputeBladeDiscover:Sanitize)**

Configuration Error: **compute-post-failure**

Admin State: **In Service**  
 Discovery State: **Failed**  
 Avail State: **Unavailable**  
 Assoc State: **None**  
 Power State: **Off**  
 Slot Status: **Equipped**  
 Check Point: **Deep Checkpoint**

**Actions**

- Create Service Profile
- Associate Service Profile
- Get Desired Power State
- Boot Server

**Physical Display**

**Properties**

Slot ID: 7 | Chassis ID: 1  
 Product Name: **Cisco UCS Scalable M4 Blade Module**  
 Vendor: **Cisco Systems Inc** | PID: **UCSB-EX-M4-1**  
 Revision: 0 | Serial:  
 Name:  
 User Label:  
 UUID: 00000000-0000-0000-0000-000000000000  
 Service Profile:  
 Health LED: **Critical** | Oper Qualifier Reason: **WILL\_BOOT\_FAULT:Sensor Failure Asserted**

**Health and Locator LED Details**

Save Changes | Reset Values

تدجو يف قباطت مدع ىلا عجرت تلكشملا نا يلاتلا لكشلا حضوي .ماع بيوبتلا قمالع يف نمض رشنلا قدام جئاتن ضرع قوف رقنلا لالخ نم رشنلا قدام جئاتن نم ققحتلا نكمي فيزكرملا ةجلاعلما

POST Results

Filter Export Print

Affected object	ID	Type	Code	Created at	Severity	Description
sys/chassis-1/blade-7	4860	server: Cisco Systems Inc UCSB-EX-M4-1	POST-4860	2016-04-22T01:55:07	Critical	CPU Mismatch

**Details**

General

ID: 4860 Local ID: 259  
 Type: server: Cisco Systems Inc UCSB-EX-M4-1 Code: POST-4860  
 Created: 2016-04-22T01:55:07 Severity: Critical  
 Recoverable: Non Recoverable Recoverable Action: Install matching CPU  
 Description: CPU Mismatch

OK Apply Cancel Help

## حلها

توزخما تامول عملا حمل (CSCuv27099) نيسحت بلط دجوي. مداخل اىل ع انتقوم توزخ تامول عم دوجو دبب سب اذه تدجى دق ف، ني تي لصل نلا ني تدجولا ني ب قزمجالا تنقباطت اذا لي دب ل ح اىل ع لوص حلل Cisco نم (TAC) قيني قتلاد ع اسما زك ف رجب لاصتالاد مداخل ل ووس مل اضي انكم مي. UCS (UCSM) ري دم نم انتقوم



ةمچرتل هذه لوج

ةللأل تاي نقتل نمة ومة مادختساب دن تسمل اذة Cisco تمةرت  
ملاعلاء انء مء مء نمة دختسمل معد و تمة مء دقتل ةر شبل او  
امك ةق قء نوك ت نل ةللأل ةمچرت لصف أن ةظحال مء ءرء. ةصاأل مء تءل ب  
Cisco ةللخت. فرتمة مچرت مء دقء ةللأل ةل فارتحال ةمچرتل عم لاعل او  
ىل إأمءءاد ءوچرلاب ةصوء و تامةرتل هذه ةقء نء اهءل وئس م Cisco  
Systems (رفوتم طبارل) ةل صأل ةل ءل ءن إل دن تسمل