

UCS C صيخشت ةادأ ليغشت نكمي فيك Series نودب KVM؟

تايوت حمل

[ةمدقملا](#)

[ةيساسألا تابلطتملا](#)

[تابلطتملا](#)

[ةمدختسملا تانوكملا](#)

[نيوكتلا](#)

[SOL نيكت 1. ةوطخل](#)

[CIMC نم ةنيعمل vMedia نيخت ةدحوك ةصيخشتلا ISO نيختلا تادحو نيغت 2. ةوطخل](#)

[ديمت زاهجك CIMC ةطساوب هنيغت مت يذلا vDVD لمعو ديمتلا رمأ نيوكتب مق 3. ةوطخل](#)

[ةحصلا نم ققحتلا](#)

ةمدقملا

Cisco نم (UCS) ةدحوملا ةبسوحلا ماظن صيخشت ةادأ ليغشت ةيفيكت دنتسملا اذه حضوي Kernel (KVM) يرهاظلا زاهجال مادختسا نود رمأوالا رطس عضو في

صيخشتلا ةادأ لاصتال Serial over LAN (SOL) ةزيم لغتسي وهو

Cisco نم ةينفلا ةدعاسملا زكرم سندنهم، ارلاك هبوروسو راموك يفار هب مهاس

ةيساسألا تابلطتملا

تابلطتملا

ةيلاتلا عيضاوملاب ةفرعم كيديل نوكت نأب Cisco ي صوت

- [جمارب ليزنت](#) عقوم نم صيخشتلا ةادأ ةروص ليزنت نكمي: ةقفاوتملا تاصيخشتلا ةادأ
[Cisco Software](#) لعل يوللا زارطل بيولا
- Cisco نم (CIMC) ةلماكلتملا ةراداللا في مكحتلا ةدحو لعل Secure Shell (SSH) نيكتب جحي
ةكبشلا في هب حامسلاو

ةمدختسملا تانوكملا

ةيلاتلا ةيداملا تانوكملاو جماربالا تارادصا لىل دنتسملا اذه في ةدراولا تامولعمل دنتست

- UCS C240-M4
- مداخل تباثللا جمانربلا: 4.0(2f)
- UCS C Series Diagnostics Tool، رادصاللا 6.0(2a) صيخشتلا ةادأ

ةصاخ ةيلمعم ةئيبي في ةدحوملا ةزهجالا نم دنتسملا اذه في ةدراولا تامولعمل عاشنإ مت
تنالك اذا. (يضاوتفا) حوسمم نيوكتب دنتسملا اذه في ةمدختسملا ةزهجالا عيمج تادب
رمأ يال لمحتحمل ريثاتلل كمهف نم دكاتف، ليغشتلا دي قكتكبش

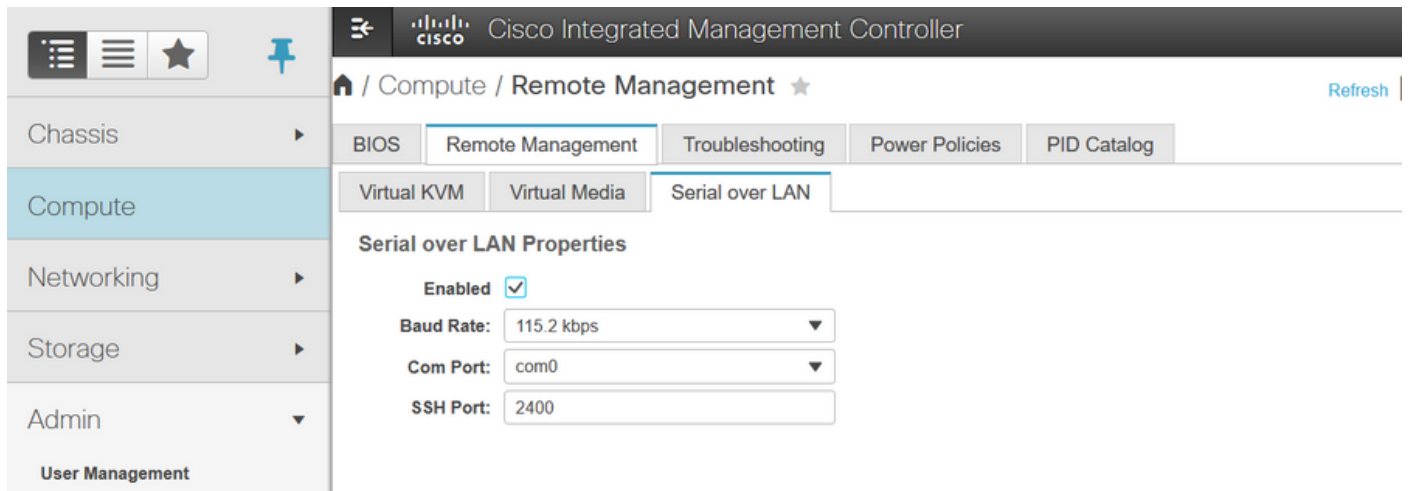
نيوكتلا

SOL نيكمت 1. ةوطخلا

ذفنم لل جارخال او لادخال هيجوت ةداع | حيتت ةيلا آيه (SoL) LAN ةكبش ربع لسلسلتلا
IP ربع SSH ةس ل ربع رادم ماظنل لسلسلتلا

1. ربع لسلسلتلا > دعب نع ةرادال > ةبسوحلا ىل لقتناو CIMC ىل لوخدلا ل جس .
ةلحملا ةكبشلا
2. (LAN) ةلحملا ةكبشلا ربع لسلسلتلا نيكمت .

GUI:



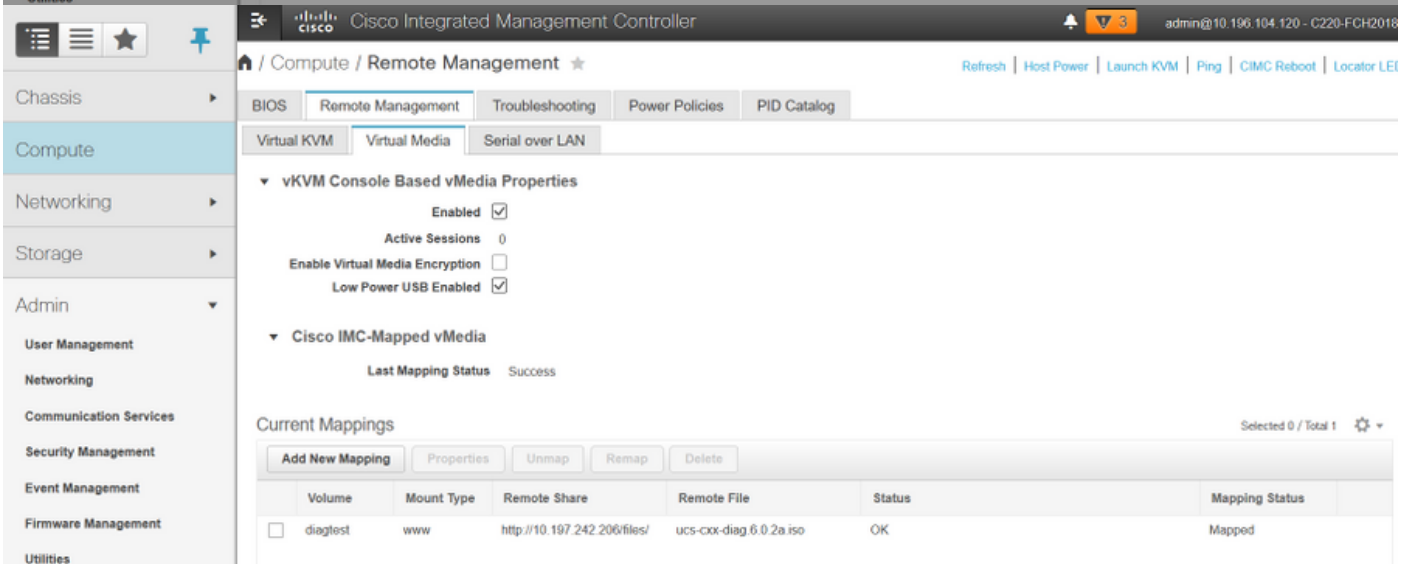
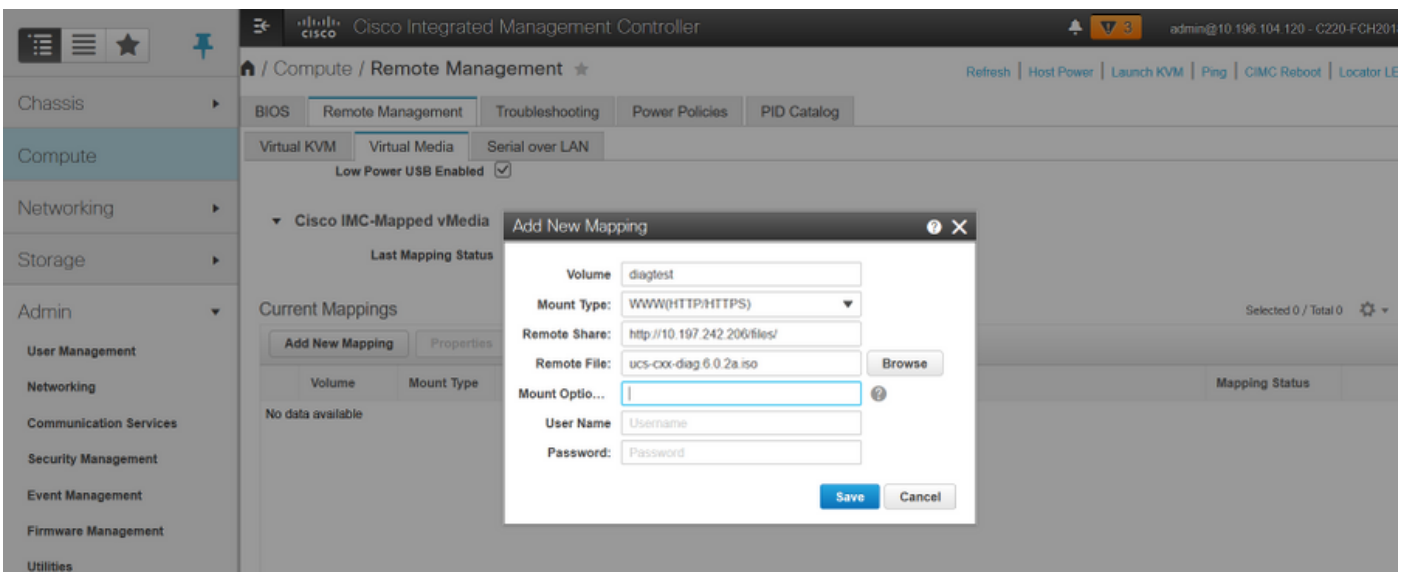
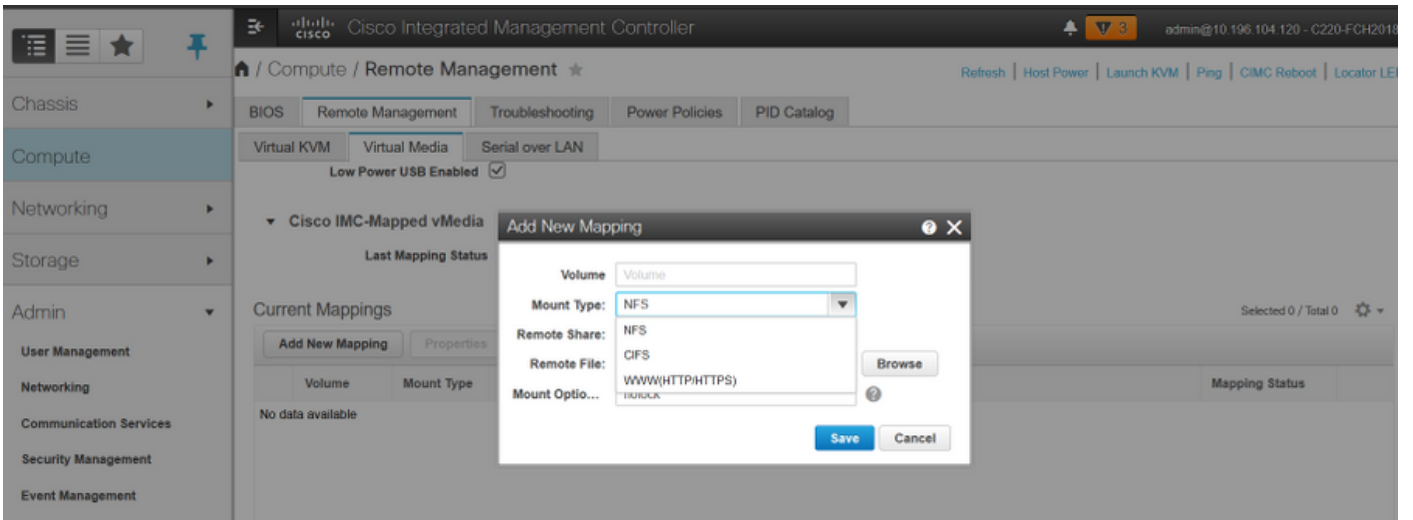
CLI:

```
Server# scope sol Server /sol # set enabled yes Server /sol *# set baud-rate 115200 Server /sol  
*# commit
```

ةدحوك ةيصيخشلتلا ISO نيزختلا تادحو نييعة 2. ةوطخلا CIMC نم ةنيعمل vMedia نيزخت

1. ةرهظلا طئاسولا > دعب نع ةرادال > ةبسوحلا ىل لقتنا .
2. ديدج نييعة فضا ، vMedia ططخي Cisco-IMC تحت .
3. طيطختلا عاشنال لىصافت ةئبعتب مق ، ةقثب نملا ديدج طيطخت ةفاضل ةذفان ي ف .
NFS و SMB لثم ىرخأ تاراخي كانهو ، HTTP لىمحت عون مادختسا متي : ةظحالم

GUI:



مراقب دق CIMC نأ ينعي اذهو. نينيعتلا قلا نينيعت مت وقفاوم رهظت نينيعتلا قلا نأ نم دأت اذه ISO مادختساب مداخل ديهمت نكمي و ISO نينيعت ب

مت يذال vDVD لمعو ديهمتلا رمأ نينيوكتب مق 3 ةوطخلال ديهمت زاهجك CIMC ةطساوب هنينيعت

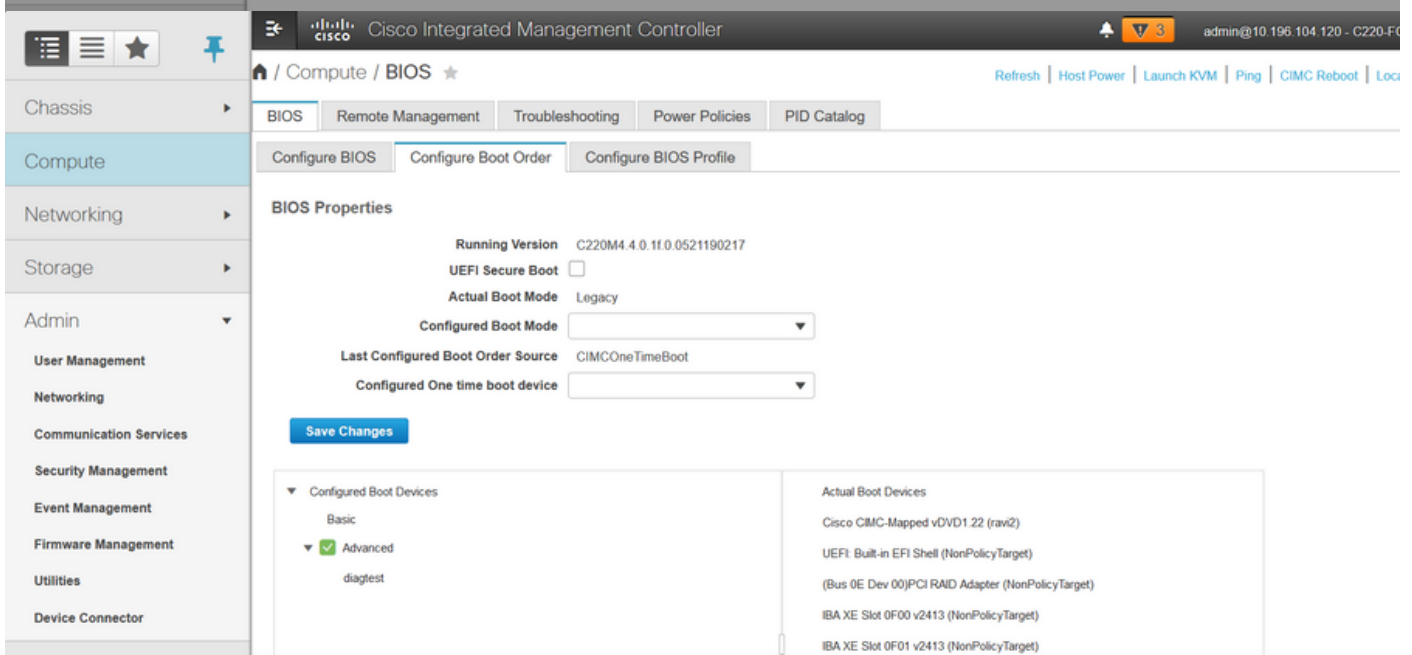
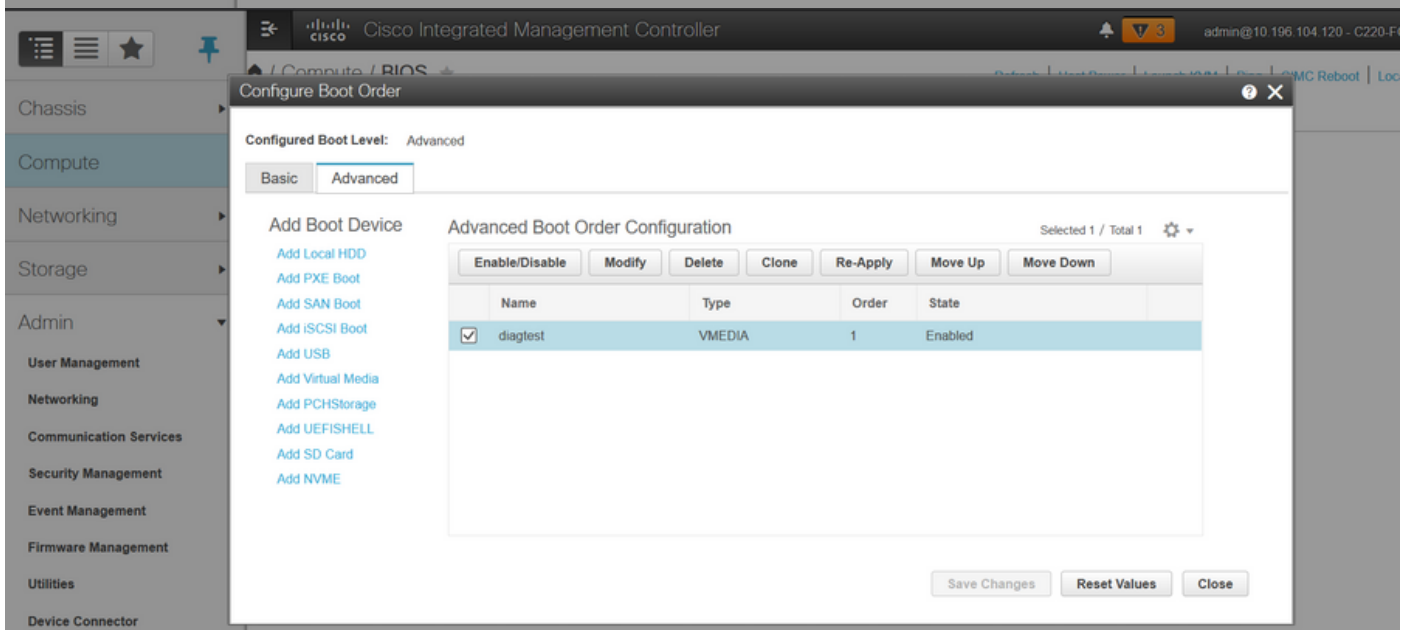
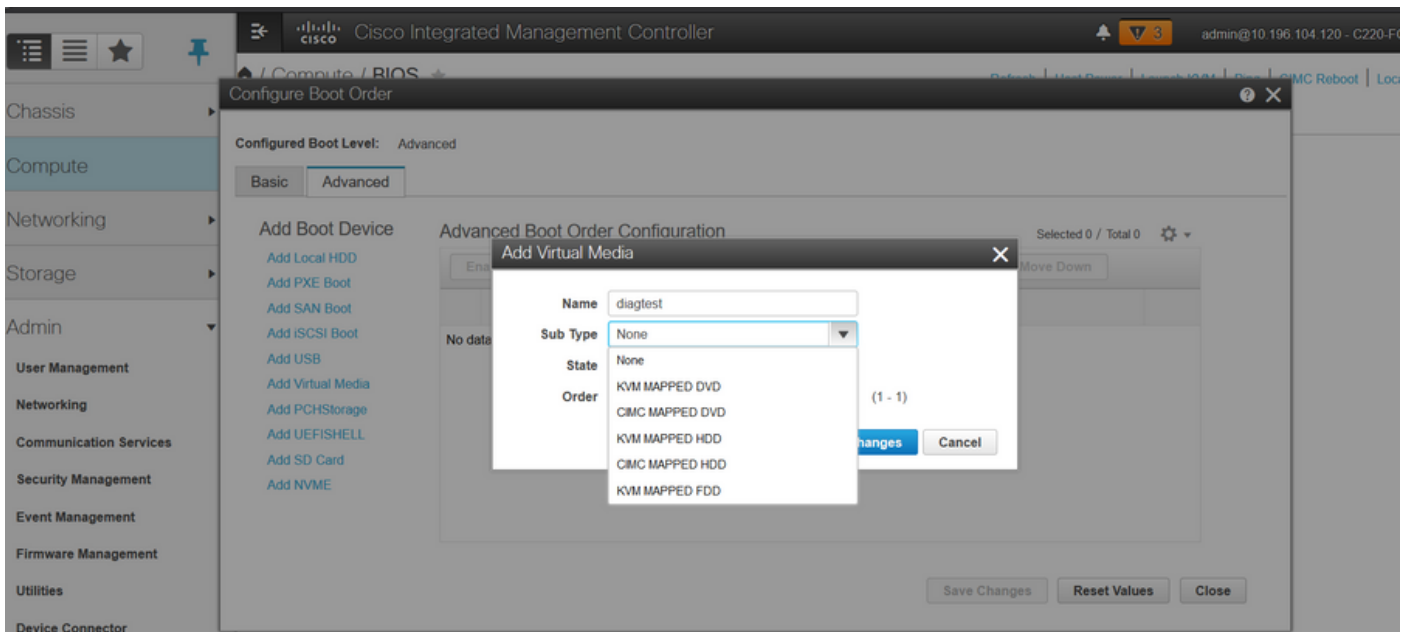
ديهمتلا بيترت نينيوكت > BIOS > ةبسوحلا للاقنتنا 1.

2. ديهم التلا بيترت نيوكت على رقنا، لفسألا إلى ريرم التلاب مق.
3. عم دقتم تاراخي بيوبتلا عمال على لقتنا، ةشاشلا على قثبنم راطا.
4. ةيرهاظ طئاسو ةفاضل دح ليغشتلا ادب زاخ ةفاضل تحت.
5. ةيرهاظ طئاسو ةفاضل تامولعم ةئبع تل رخأ قثبنم راطا.
6. CIMC Mapped DVD، يعرف عون ةلدسنم ل ةمئاقلا يف وبولطم ل مسالا لخدأ.
7. تاريغتللا ظفحو¹ ةيولوالا على رمألا عاقبإ مق.

CIMC م كحتلا ةدحول (GUI) ةيموسرلا مدختسمل ةهجو:

The screenshot shows the BIOS Properties configuration page in the CIMC GUI. The 'Configured Boot Mode' is set to 'Legacy'. The 'Last Configured Boot Order Source' is 'CIMCOneTimeBoot'. The 'Configured One time boot device' is set to 'Cisco CIMC-Mapped vDVD1.22 (ravi2)'. The 'Actual Boot Devices' list includes 'Cisco CIMC-Mapped vDVD1.22 (ravi2)', 'UEFI Built-in EFI Shell (NonPolicyTarget)', and '(Bus 0E Dev 00)PCI RAID Adapter (NonPolicyTarget)'. A 'Save Changes' button is located at the bottom left of the configuration area.

The screenshot shows the 'Actual Boot Devices' list in the CIMC GUI. The devices listed are: 'IBA XE Slot 0F00 v2413 (NonPolicyTarget)', 'IBA XE Slot 0F01 v2413 (NonPolicyTarget)', 'UNIGEN PHF16H0CM1-DTE PMAP (NonPolicyTarget)', 'CiscoVD Hypervisor (NonPolicyTarget)', 'Cisco vKVM-Mapped vDVD1.22 (NonPolicyTarget)', 'Cisco vKVM-Mapped vHDD1.22 (NonPolicyTarget)', 'Cisco vKVM-Mapped vFDD1.22 (NonPolicyTarget)', and 'Cisco CIMC-Mapped vHDD1.22 (NonPolicyTarget)'. A 'Configure Boot Order' button is located at the bottom center of the page.

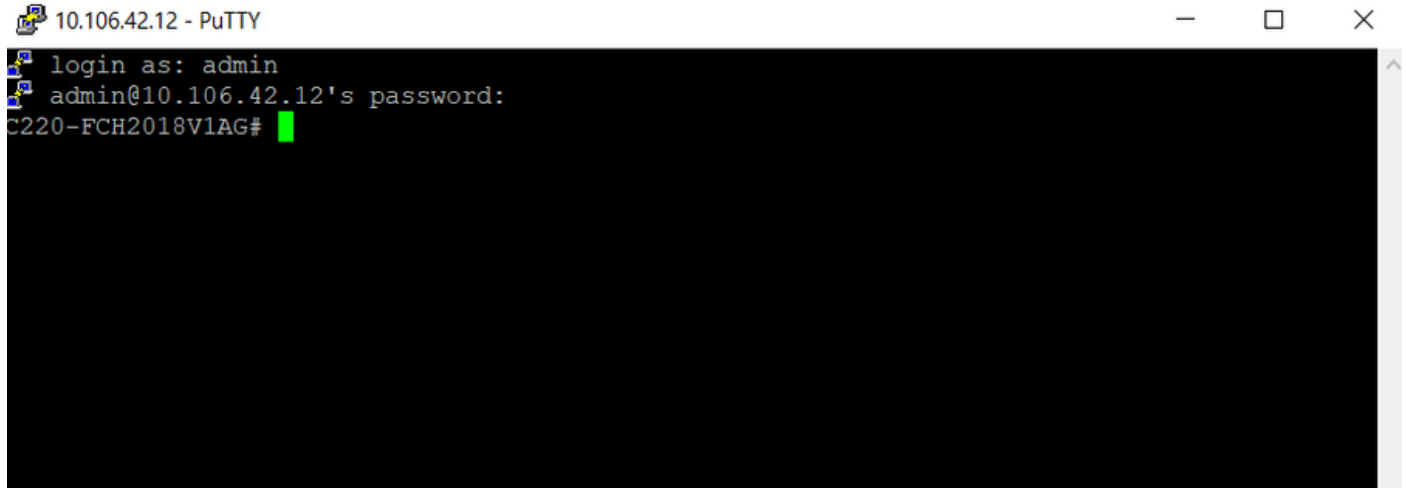


دحاو ةرمل ديهملا رما نيوكتب مقف ،ديهملا رما ريغت ي ف بغرت نكت مل اذا :كلذ نم الءب يلالاتا يلع دهمي نا diag-iso ل احمسي اءه . CIMC ةطساوب هنيغت مت يذلا DVD صرف ل

reboot regardless of لآ رمآ ؤمزج لكشي لآ

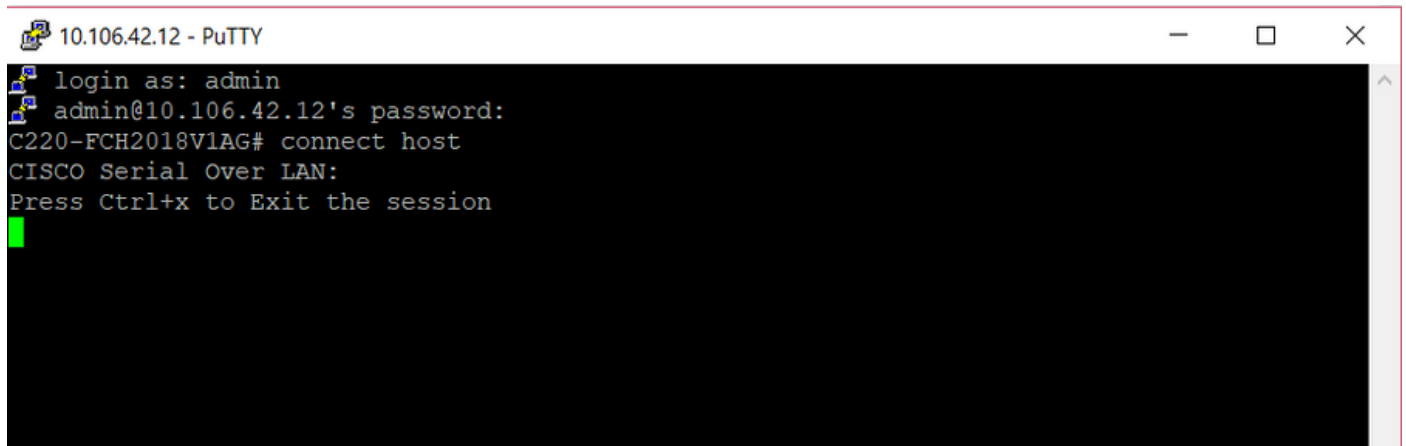
CIMC نم ططخم DVD صرق اهنأ ىلع ISO تاصيخشت ننيي عت متي و، SoL ننيكمت متي، نآلا لاصتاو CIMC نم IP لوكوتورب ىل SSH ؤسلج ليغشتل زهاج، ديهمت لآ رمآ ننيوكت متي و SSH ىلع جارخال هيحوت ؤداعال فيضم لآ

1. متي هنأل ارظنو، (diag tool) ؤيمقرلا ؤكبشلا رابتخا ؤادأ ديهمت ل مداخل ليغشتب مق. CIMC ؤطساوب اهننيي عت مت يتلا vDVD صارقأ ىلع ؤيمقرلا ؤكبشلا ؤادأ ليحمت رابتخا ديهمت متي نأ بجي، (ؤدحاو ؤرمل لمعي ليحمت زهاج و) ليحمت زهاج لوكوتورب اهننيوكت و ايئاقلت ؤيمقرلا ؤكبشلا
2. CIMC IP ىل SSH لوكوتورب.



```
10.106.42.12 - PuTTY
login as: admin
admin@10.106.42.12's password:
C220-FCH2018V1AG#
```

3. مداخلاب ؤصاخلا ؤي لس لس لتلا مكحتلا ؤدحوب لاصتال ل لاصتالا فيضم ليغشتب مق. SSH (SOL) لوكوتورب ربع



```
10.106.42.12 - PuTTY
login as: admin
admin@10.106.42.12's password:
C220-FCH2018V1AG# connect host
CISCO Serial Over LAN:
Press Ctrl+x to Exit the session
```

يأ ىري ال دق هنأب همالعا عاچرلا، SOL (SSH ؤسلج) ىل جارخال هيحوت ؤداعا متت ىتح رظتنا. BIOS) ىساسألا جارخال او لاخلال ماظن رشنب مداخل مايق اناثأ SSH ؤشاش ىلع طاشن ؤشاش مدقت اهنإف، diag ؤادأ ديهمت درجمب. ؤيفللخال يفةكبشلا يفة مكحتلا ؤادأ ديهمت و SOL ىلع جارخال ليغشت ادبي امدنع لكذو (EULA) يئاهنلا مدختسمل صيخرت ؤي قافاتا ؤرفيشلا ؤادأل لمعمل يفة قئاقو د 5 ىل 3 نم ديهمتلا قرغتسا. (SSH ؤسلج)

6.0.2a رادصإلإ لمأح ىلع تبثمل UCS مءاخ ءاصيخشء

بسائءلاب لفسألولىلعال ريرمءللا طيرش ىلع راسيلاو نميألا سواملا رزب رقنا

ةرفوملا ةيعرفلا رماوأل/رماوأل ةمءاق ضرعل ءقوي أيف ؟ طغضا

diag#?

```
Cimc                cimc tests
clear               clear commands
comprehensive       comprehensive test suite
cpu                cpu tests
gui                enter GUI mode
memory             memory tests
pci                pci tests
quick              quick test suite
reboot             reboot the server
saveusb            save logs to USB drive
server             server information
show               show information
smbios             show smbios information
```

diag# show

```
analysis           show test analysis
cpu                show /proc/cpuinfo
ecc                show ecc info
ipmi               show ipmi sensor info
log                show test log
memory             show /proc/memory
performance        show processor perf ctr monitor info
sel                show sel log
spd                show dimm spd info
status             show test status
temperature        show system temperature info
version            blade diagnostics software version
```

ءاءأ رادصإ نم ققءءلل Dlag:

diag# show version

6.0.2a

