

# CLI و Cisco ISE 3.0 لخدمة نيوكت IPv6 مداخلتساب

## تايتوتحمل

[عمدقمل](#)

[ةيساسأل تابلطتم](#)

[تابلطتم](#)

[عمدختسمل تانوكمل](#)

[نيوكتل](#)

[ةكبش لل يطيطختل مسرل](#)

[ةحصل نم ققحتل](#)

[اهالصل او ااطخال فاشكتسا](#)

## عمدقمل

لخدم IPv6 مداخلتساب (ISE) Cisco فيرعت تامدخ كرحم نيوكت ارجل دننتسمل اذه فصوي (رم اوأل رطس ةهجاو) CLI و لوؤسمل.

## ةيساسأل تابلطتم

### تابلطتم

ةيلال عيضاوملاب ةفرعم كيدل نوكت نأب Cisco ي صوت:

- (ISE) ةيوهل تامدخ كرحم
- IPv6

### عمدختسمل تانوكمل

ةيلال ةيدامل تانوكمل او جماربل تارادصل ل دننتسمل اذه يف ةدراول تامولعمل دننتست:

- ISE رادصل 3.0 Patch 4.

ةصاخ ةيلمعم ةئيبي يف ةدوجومل ةزهجال نم دننتسمل اذه يف ةدراول تامولعمل عاشنل مت تناك اذا. (يضارفتفا) حوسمم نيوكتب دننتسمل اذه يف عمدختسمل ةزهجال عيجم تادب رما يال لمتمحمل ريثأتلل كمهف نم دكأتف، ليغشتل ديق كتكبش

### ةيساسأ تامولعم

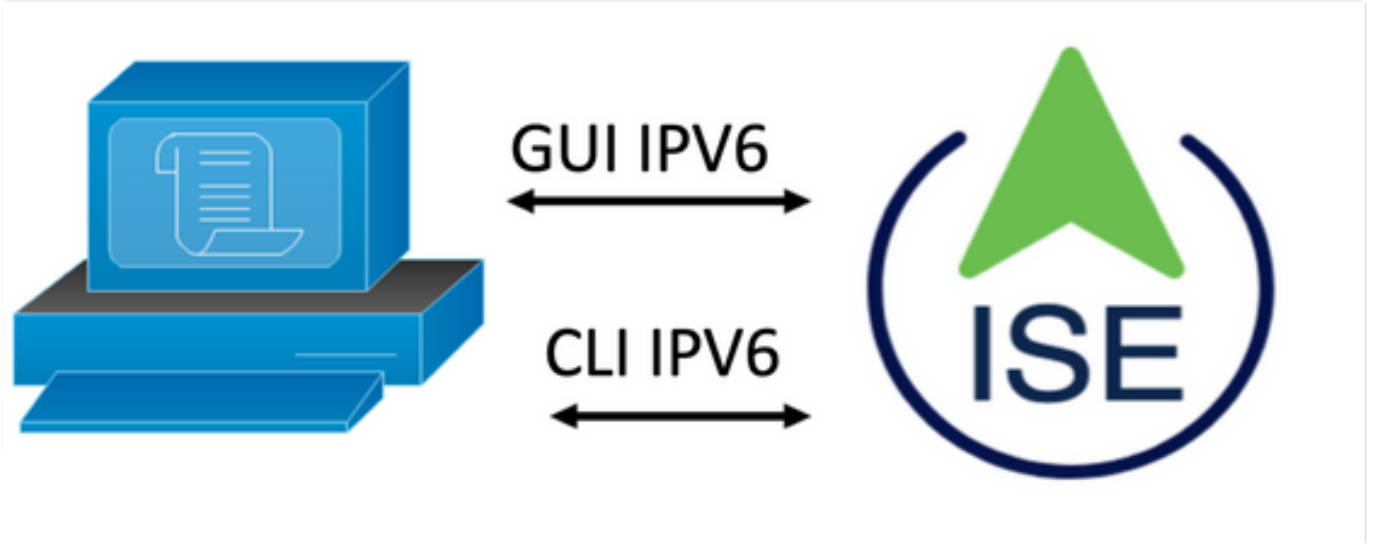
ةرادل IPv4 ناونع مداخلتساب Cisco Identity Services Engine نيوكت نكمي، تالاحل مظعم يف لخدم يف (CLI) رماوأل رطس ةهجاو ل لوخدل ل جسو (GUI) عمدختسمل ةهجاو لال خ نم ISE، IPv6 ناونع ربيع اهتراد نكمي Cisco ISE قوف امو 2.6 رادصل ISE نم، كلذل عمو، لوؤسمل نيوكت دنن. CLI لال خ نم كلذكو دادعل جلاعم دنن (ةهجاو) ETH0 ل IPv6 ناونع نيوكتو Cisco ةدقعب لاصلال (IPv6 ناونع ل ةفاضل اب) IPv4 ناونع نيوكتب ي صوي، IPv6 ناونع (IPv6 و IPv4 نم الك مضي) جودزم سدكم رفوت مزلي، يلاتلابو ISE.

Cisco IPv6 نيوان ع مادختساب (SSH) "ةنمآلا ليصوتلا ذخأم ةقبط" نيوكت نكمملا نم CLI مادختساب اهتراداو هذه IPv6 نيوان ع نيوكت نكميو ةهجاو يآ يل ع ةددعت م IPv6 نيوان ع ISE (رمأوالا رطس ةهجاو).

## نيوكتلا

### ةكبش ل ل يطيطختلا مسرلا

ةكبش ل ل يطيطختلا مسرلا يل ع الاثم ةروصلا مدقت



### ISE نيوكت

لضفأ نم ISE تاهجاو عي مج ي ف ي ضار ت ف ا لكشب IPv6 ناو ن ع راي خ نيوكت م متي :**ةطخال م** no ipv6 رمأالا رادصإ مق همادختسالا يطيطختلا مدع ةلاح ي ف راي خ لا اذ ه ل ي ط ع ت ت اس رام لا ق ق ح ت ل ل show run رمأالا مدختسأ .ك ل ذ ق ب ط ن ي ام ث ي ح no ipv6 enable و/أو address autoconfig اهل IPv6 نيوكت م متي تال تاهجاو لا نم

IPv4 ةنوع مادختساب لعفلاب اهنيوكت م Cisco ISE نأ نيوكتلا ربت عي :**ةطخال م**

ةي فرطالا ةدحولا نيوكت EMS-ISE-MNT001/admin#

ms-ise-mnt001/admin(config)# int gigabitEthernet 0

ms-ise-mnt001/admin(config-gigabitEthernet)# IPv6 ناو ن ع 2001:420:404a:133::66

ISE تامدخ ل ي غ ش ت ةداع | ل | IP ناو ن ع ر ي غ ت ي دؤ ي دق %

ص: [ن] ن/ص IP؟ ناو ن ع ر ي غ ت ع م ةع بات م لا دير ت له

تامدخال ل ي غ ش ت ةداع | ي ف ةهجاو يل ع اهر ي غ ت و IP ةنوع ةفاض | ب ب س ت ت :**ةطخال م**

ق ق ح ت ل ل show application status ise رمأالا رادصإ مق ، تامدخال ل ي غ ش ت ةداع | در ج م ب 2. **ةوطخال** تامدخال ل ي غ ش ت نم

EMS-ISE-MNT001/admin# show application status ise

ISE ةللمع مساةللمع فرعم

1252 لغمشي يذلا تانايبلا ةدعاق عمتمسم

ةللمع 74 ليغمشتب موقوي يذلا تانايبلا ةدعاق مداخ

11134 هليغمشت متي يذلا قيبيطتلا مداخ

6897 اهليغمشت متي يتلا فيرعتلا تافل مئشنم تانايب ةدعاق

14121 لغمشي يذلا ISE ةسرهلل كرحم

17184 ليغمشتلا ديقي AD لوصوم

6681 اهليغمشت متي يتلا M&T تاسلج تانايب ةدعاق

11337 لغمشي يذلا M&T Log جلام

17044 ماع اهليغمشت متي يتلا قوصملا عجرملا ةمدخ

10559 ماع اهليغمشت متي يتلا EST ةمدخ

SXP كرحم ةمدخ ليطعت مت

3579 ليغمشتلا ماظن بلمعي يذلا Docker Daemon ليغمشت جم انرب

TC-NAC ةمدخ ليطعت مت

9712 اهليغمشت متي يتلا PxGrid Infrastructure Service ةمدخ

9791 اهليغمشت متي يتلا PxGrid Publisher كرتشم ةمدخ

9761 لغمشي يذلا pxGrid لاصتلا ريديم

9821 لغمشت يتلا pxGrid ةكبش فيف مكحتلا ةدحو

PassiveID WMI ةمدخ ليطعت مت

PassiveID Syslog ةمدخ ليطعت مت

PassiveID API ةمدخ ليطعت مت

PassiveID لاماع ةمدخ ليطعت مت

PassiveID ةياهن ةطقن ةمدخ ليطعت مت

PassiveID SPAN ةمدخ تزجعا

DHCP (DHCP) مداخ ليطعت مت

DNS (للمسلا) مداخ ليطعت مت

4260 اهليغشت متي يتي ISE Messaging ةمدخ

5805 اهليغشت متي يتي ISE ةرابع تانايب ةدعاق ةمدخ

8973 اهليغشت متي يتي ISE API ةرابع ةمدخ

ةئزجتال جهن ةمدخ ليطعت مت

ةحارللا ةقداصم ةمدخ ليطعت مت

SSE لصوصم ليطعت مت

(ةهجاوالا) Eth0 ىلع IPv6 نيوكت نم ققحتلل `show run` رمألا رادصاب مق 3. ةوطخلال

لليغشت `EMS-ISE-MNT001/admin#` ضرع

...نيوكتال عاشن نألال متي

!

`hostname ems-ise-mnt001`

!

`ip domain-name ise.com`

!

IPv6 نيوكت مت

!

GigabitEthernet 0 ةهجاوالا

IP 10.52.13.175 255.255.255.0 ناووع

IPv6 2001:420:404a:133::66/64 ناووع

IPv6 ناووع لئاقللتال نيوكتال

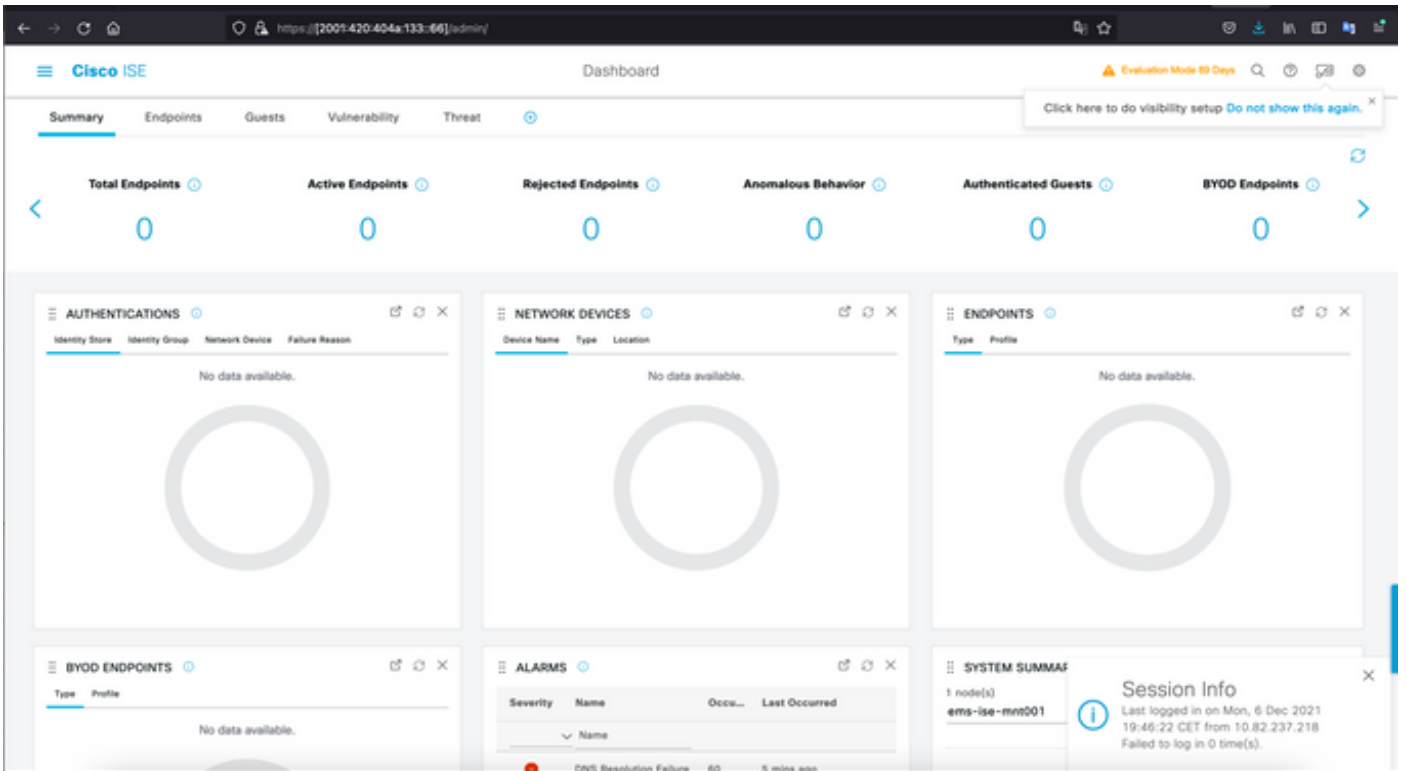
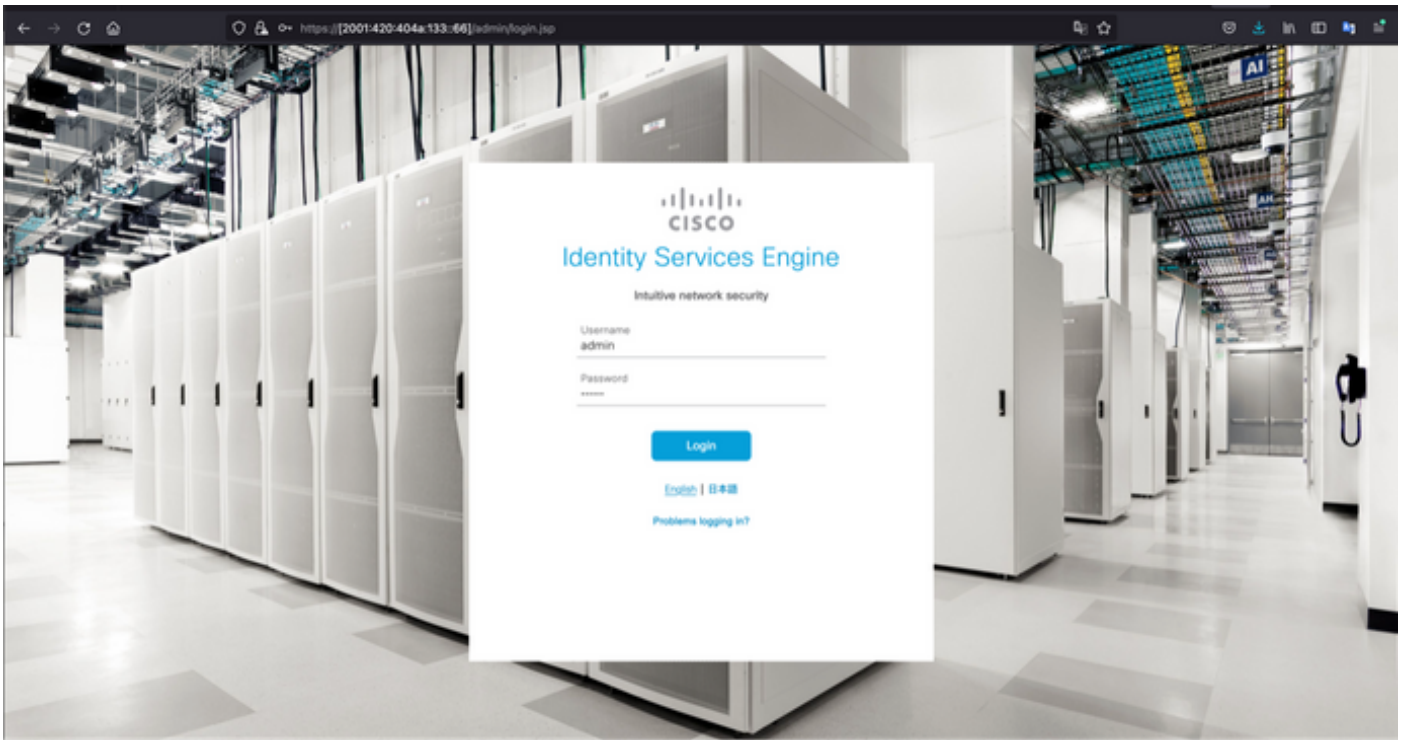
IPv6 نيوكت مت

!

## ةحصلال نم ققحتال

Cisco نم ISE UI

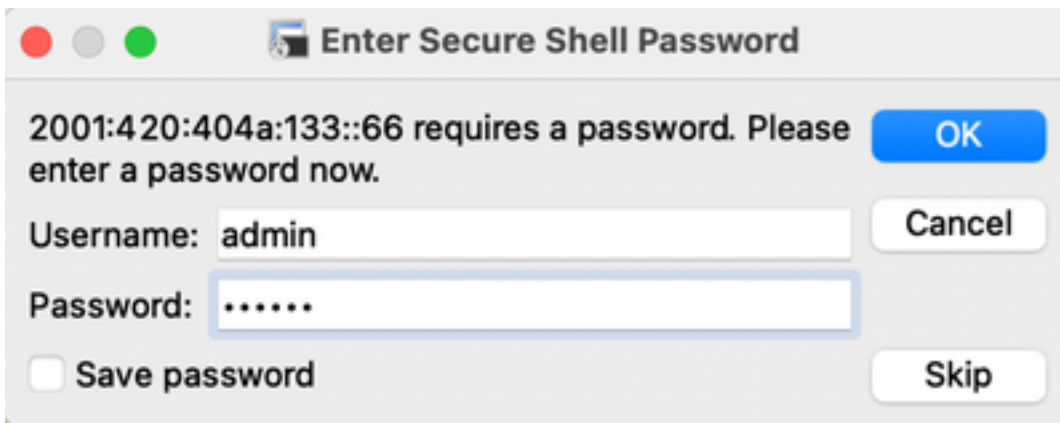
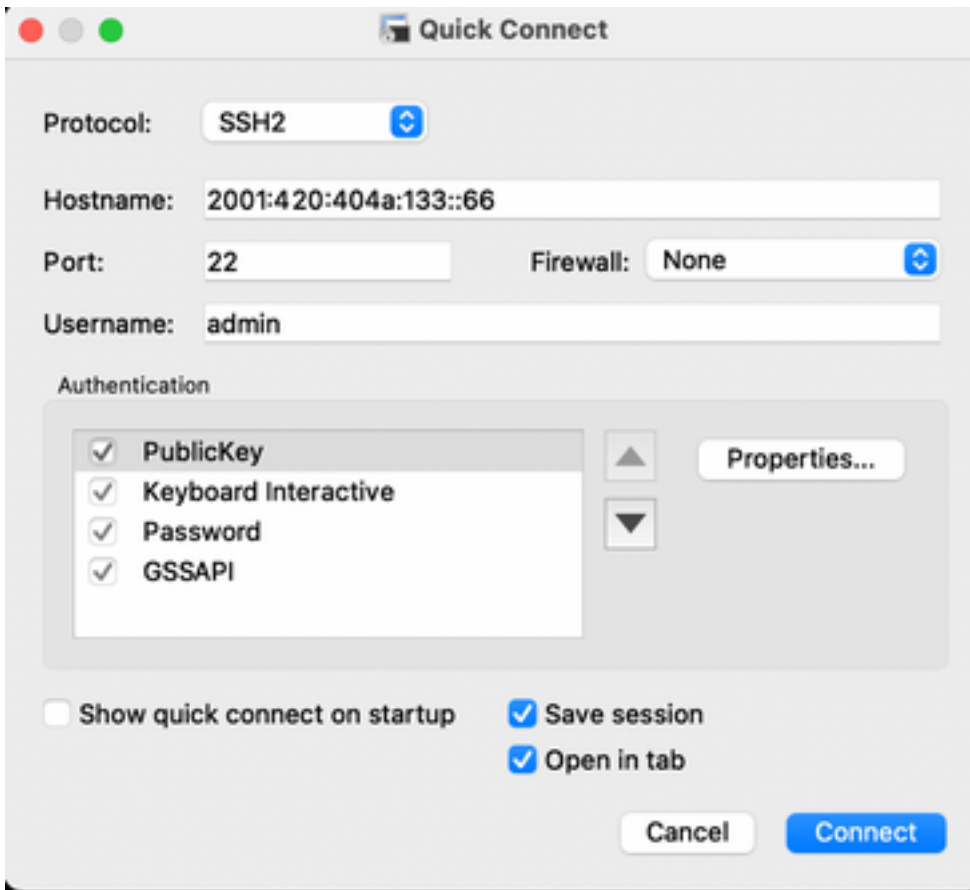
ةطحال مءاچرلا [https://\[2001:420:404a:133::66\]](https://[2001:420:404a:133::66]) بتكاو ديدج ةذفان ضرعتسم حتفا 1. ةوطخلال  
ساقأ نيب IPv6 ناووع عضو بچي هنأ



## Cisco ISE SSH

لا تملك اذنه في نم ال CRT م ادخ تس ا متي : ع ط ح الم

لوؤس الم م د خ ت س م م س ا ه ع ب ت ي ي ذ ل ا IPv6 ن ا و ن ع ب ت ك ا و ع د ي د ج SSH ع س ل ج ح ت ف ا . 1 ع و ط خ ل ا ر و ر م ل ا ع م ل ك و .



مت يذال IPv6 ناونع نم ققحت لل `show interface gigabitEthernet 0` رمأل رادصإ مق 2. ةوطخل (ةهاول) ETH0 لىع هنيوكت

```
EMS-ISE-MNT001/admin# show interface gigabitEthernet 0
```

```
GigabitEthernet 0
```

```
mtu 1500<up, broadcast, running, multicast>=4163 تامالعل
```

```
INET 10.52.13.175 NetMask 255.255.255.0 10.52.13.255  
ثب
```

```
inet6:420:404a:133:117:4cd6:4dfe:811 prefix 64 scopeid 0x0<global>
```

```
inet6 2001:420:404a:133::66 ةقيد 64 ةئداب 0x0<global>
```

```
ether 00:50:56:89:74:4f txqueuelen 1000 (Ethernet)
```

RX Packet 17683390 تياب 15013193200 (13.9 GiB)

0 راطإلإ 7611 اهطاقسإ مت يتلإ 0 RX اءاطخأ زواجت

0 تامءاصت 0 لماح 0 زواجت 0 طاقسإ 0 أطخ TX 16604234 تياب 2712406084 (2.5 GiB)

0 تامءاصت 0 لماح 0 زواجت 0 طاقسإ 0 أطخ TX

ردصم لإ IPv6 ناوئع نم ققحتلل `show users` رمأل راءصإب مق 3. ةوطخلل

ضرع ومءختسم `EMS-ISE-MNT001/admin#`

Host Username Role J tty لوخد لئجست خئرات

admin 10.82.237.218 pts/0 mon ربمسيء 6:47:38 2021

admin 2001:420:c0c4:1005::589 20:09:04 20 ربمسيء 6 موي 2/ءزج

## اهءالصإو اءاطخأل فاشكءسا

اهءالصإو نيوكءل اءاطخأ فاشكءسا ال اءمءءءسا كنكمي تامولعم مسقلا اءه رفوي

MacOS لىع IPv6 ناوئعل لاصءال رابءءل | مءءءسا ب لاصءال نم ققءءل

ةبءءءسا نم ققءءلل <IPv6 Address> ping6 رمأل مءءءسا وةفرفط ءءءءءفا 1. ةوطخلل  
لإ ISE نم لاصءال

زارءل `M-65PH:~ ecanogut$ ping6 2001:420:404a:133::66`

ping6(56=40+8+8 تياب) 2001:420:c0c4:1005::589 —> 2001:420:404a:133::66

ةئناء ئلللم 229.774 time= icmp\_seq=0 hlim=51 2001:420:404a:133::66، نم تياب 16

ةئناء ئلللم 231.262 time= icmp\_seq=1 hlim=51 2001:420:404a:133::66، نم تياب 16

ةئناء ئلللم 230.545 time= icmp\_seq=2 hlim=51 2001:420:404a:133::66، نم تياب 16

ةئناء ئلللم 320.207 time= icmp\_seq=3 hlim=51 2001:420:404a:133::66، نم تياب 16

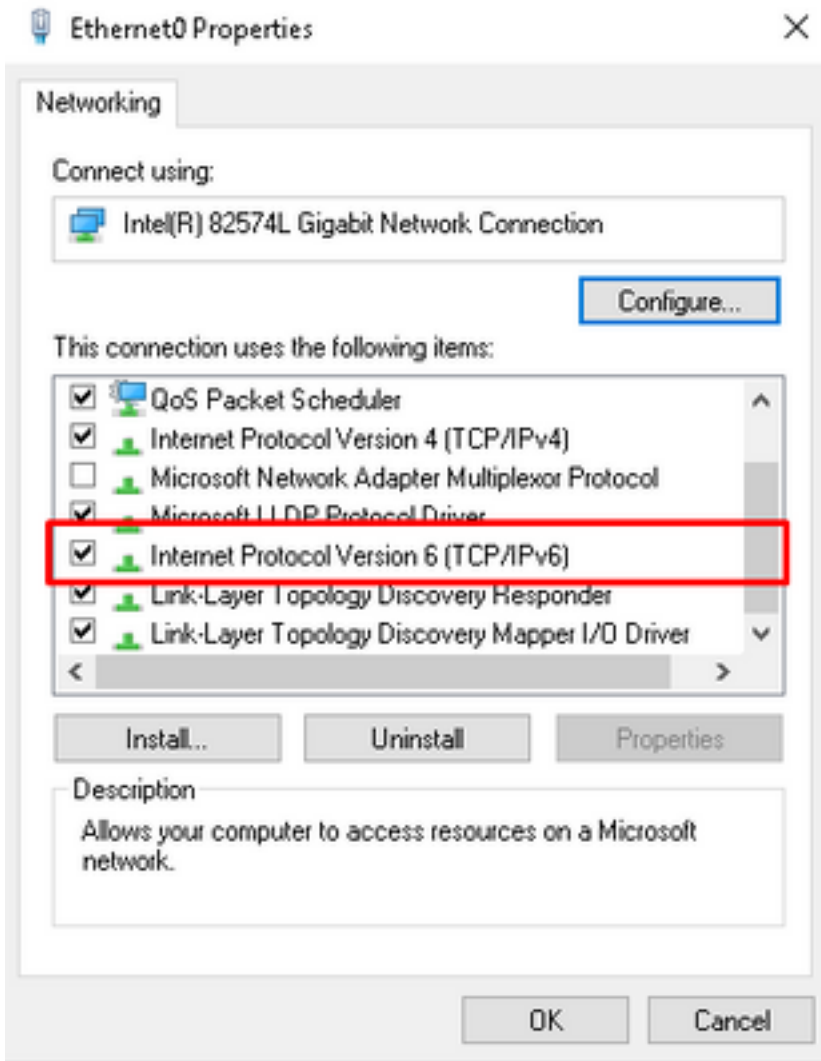
236.246 time= icmp\_seq=4 hlim=51 2001:420:404a:133::66، نم تياب 16

Windows لىع IPv6 ناوئعل لاصءال رابءءل | مءءءسا ب لاصءال نم ققءءل

ءكبشلل نيوكء لىع IPv6 نيكمء مزلي، `ipV6 ping` رمأل لمعي يك.

ءكراشم لاو ءاكبشلل زكرم > ءءءءءلإ او ءكبشلل > مكءءل ءءءل > ءاءءءل > آءب ءءء 1. ةوطخلل  
> لءءءل ءاءءءل ربيءء >

قوف رقنا، (TCP/IPv6) 6 راءصإل ءءءءءلإ لوكوءورب ءءص نم ققءءلل نيكمءءم 2. ةوطخلل  
رايءل اءه لئطءء ءلءف رايءءءل ءءءل.



3 ةوطخلال ping رمأل وأ <IPv6 ناوع> ping رمأل <ise\_node\_fqdn> -6 ping رمأل مدختساو ةيفرط ةدحوتفا: 3 ةوطخلال ISE نم لاصتال ةباجتسا نم ققحتلل

> |خ 2001:420:404a:133::66 لاصتال رابته

نم سداسال رادصال رابته |خ لىع IPv6 ناوع ل لاصتال رابته |خ مادختساب ل لاصتال نم ققحتال و Debian و Mint و Ubuntu لىغشتال ماظن) Linux لىغشتال ماظن نم (IP) تنرتنل لوكوتورب و CentOS و RHEL).

1 ةوطخلال ping رمأل وأ <IPv6 Address> ping رمأل مدختساو ةيفرط ةدحوتفا. 1 ةوطخلال <ise\_node\_fqdn> ISE نم لاصتال ةباجتسا نم ققحتلل

```
$ ping 2001:420:404a:133::66
```

فى IPv6 لاصتال رابته |خ لىع IPv6 ناوع ل لاصتال رابته |خ مادختساب ل لاصتال نم ققحتال Cisco (IOS)

بلطتي IPv6 فادهأب ل لاصتال نم ققحتلل EXEC عضو فى ping رمأل Cisco رفوت: ةطرحالم فدهلل IPv6 ناوع و IPv6 ةملمع ping رمأل

1 ةوطخلال ping IPv6 <IPv6 Address> ping رمأل ردصأو EXEC عضو فى Cisco IOS زاخ لى ل لاصتال لىجستب مق. 1 ةوطخلال ISE نم لاصتال ةباجتسا نم ققحتلل

```
# ipV6 |خ 2001:420:404a:133::66 لاصتال رابته
```



رورم ةكرح نم ققحتلل ISE نم ةريبك فرحأ ذخأ اضيأ كنكمي ،كلذ ىلإ ةفاضلإاب :ةظحالم  
لخدلل IPv6

يفاضلإا عجرم :<https://community.cisco.com/t5/security-documents/cisco-ise-identity-services-engine-ipv6-support/ta-p/4480704#toc-hId-1800166300>

ةمچرتل هذه ل و ح

ةلأل تاي نقتل ن م ة و مچ م ادخت ساب دن تسم ل ا ذه Cisco ت مچرت  
م ل ا ل اء ان ا ع مچ ي ف ن م دخت س م ل ل م عد و ت ح م م د ق ت ل ة ي ر ش ب ل و  
امك ة ق ي ق د ن و ك ت ن ل ة ي ل ا ة مچرت ل ض ف ا ن ا ة ظ ح ال م ي ج ر ي . ة ص ا خ ل م ه ت غ ل ب  
Cisco ي ل خ ت . ف ر ت ح م مچرت م ا ه م د ق ي ي ت ل ا ة ي ف ا ر ت ح ال ا ة مچرت ل ا ع م ل ا ح ل ا و ه  
ل ا ا م اء ا د ع و ج ر ل ا ب ي ص و ت و ت ا مچرت ل ا هذه ة ق د ن ع ا ه ت ي ل و ئ س م Cisco  
Systems (ر ف و ت م ط ب ا ر ل ا) ي ل ص ا ل ا ي ز ي ل ج ن ا ل ا دن ت س م ل ا