

نمآل عضولا نيكمت عم IP ONS15454 ةنونع

تايوتحمل

[ةمدقملا](#)

[ةيساسألا تابلطتلا](#)

[تابلطتلا](#)

[ةيساسأ تامولعم](#)

[نامألا عضوكولس](#)

[نمؤم ريغو نمؤم ةدقعل نيماأ كولس](#)

[ةديفم تاظالم](#)

[ةلصللا تاذ Cisco معداد عم تجم تاشقانم](#)

ةمدقملا

عم ONS 15454 ةدقعل هنييعة مت يذلا يساسألا نيوكتلل IP ناونع دنتسملل فصوي (CTC) Cisco نم لقنلا ي ف مكحتلا ةدحو ي ف نمألا عضولا نيكمت

ةيساسألا تابلطتلا

ي (DCN) تانايبلا لاصتا ةكبشو TCP/IP ةرادال ةيساسألا ةفرعملاب Cisco يصوت ةكبشل.

تابلطتلا

ONS زاهج OSN15454 مكحتلا ةدحو تاقاطب

ONS يساسألا ماظنلاب صاخلا ماظنلاب جم انرب

ةيساسأ تامولعم

امدنع .نمألا عضولا مادختساب ةجودزم IP ةنونع رفوتي ،TCC2P تاقاطب تيبتت ةلاح ي (راركتلل عضو ناياحألا ضعب ي ف يمسي) ليغشتلا فاقيا عضو ي ف نمألا عضولا نوكي ةحولب ةصاخلا LAN ةكبش ذفنم يلعل IP ناونع لقح ي ف هلاخدا مت يذلا IP ناونع قبطي دي ق نمألا عضولا نوكي امدنع .TCC2P TCP/IP (LAN) ذفنم و ONS 15454 ةيفللخلا ليصوتلا نكمي و TCC2P TCP/IP (LAN) ذفنم يلل نيعملل ناونعلل IP ناونع لقح رهطي ،ليغشتلا هليطعت وأ يفللخلا يوتسملل IP ناونع ضرع نيكمت زيتمتلل مدختسملل

راركتلل يضايرتفالال عضولا يه TSCE و TSC و TNCE و TNC و TCC3 و TCC2P و TCC2 تاقاطب IP ناونعو MAC ناونع (LAN) ةيفللخلاو ةيمامألا تنرثيإلا ذفانم كراشتت ،عضولا اذه ي ف عضو ي ف ةدقعل عضو TSCE و TSC و TNCE و TNC و TCC3 و TCC2P تاقاطب كل حيتت .دحاو نم ةيلحملل ةكبشلل يلا لوصولل نم يمامألا لوصولل ةكرح ذفنم مدختسم عنمي امم ،نامألا ةيفللخلا ةحولل ذفنم لالخ

نامألا عضوكولس

عضو يلا راركتلل عضو نم TSCE و TSC و TNCE و TNC و TCC3 و TCC2P ةدقعل ريغت ي دؤي ةدقعلل ماي ق ي ف ببستيو ONS 15454 ماظنل IP ي ناونع ريفوتب كل حامسلا يلا نامألا دحاو IP ناونع ريفوت متي ،نمألا عضولا ي ف .ذفانم لل ةفلتخملل MAC نيوانع صي صختب تنرثيإ ذفنم لخالل IP ناونع ريفوت متيو ،ONS 15454 ةيفللخلا ةيلحملل ةكبشلل ذفنم ل

نم ةيفاضا ةقبط رفوي امم ،ةفلتخم ةيعرف تاكبش ىل ع نيناونعلا ال ك دجوي .ةقاطبلا
عضولا نيكمت مت اذا .ةيلحملا ONS 15454 ةكبشو يفرحلا لوصولا ذفنم نيب لصللا
ةيفللخا ةحوللاب صاخلا LAN ةكبش ذفنم ل ةدوزملا IP نيناونع عبتت نا بجيف ،نمآلا
ةيعرف تاكبش ىل ع ةدوجوم نوكت نا بجيو ةماعلا IP ةنونع تاداشرا ةقاطبلا ل تنرثي ذفنمو
ضعبلا اهضعب نم ةفلتخم

ةيفللخا ةحوللاب صاخلا LAN ةكبش ذفنم ل صصخملا IP ناونع حبصي ،نمآلا عضولا يف
بتمل ل LAN ةكبش لال خ نم (OSS) تايلعمل معدماظن ب ةدقعل طبري يذلاو ،اصاخ ناونع
وا ءافخا ل ةدقعل نيوكت زيمتملا مدختسملل نكمي .ةصاخ ةسسؤم ةكبش وا يزكرملا
وا هيحوتلا لودج وا CTC يف ةيفللخا ةحوللاب صاخلا LAN ةكبش ل IP ناونع نع فشكلا
TL1. ةلقتسمل لئاسرلا ريراقت

عضوي ةدقعل عضوي دؤي . ENE و GNE ةدقعل نوكت نا نكمي ،لاسرالا ةداعا عضوي
ةلاح يف ايضارفا ةدقعل عضوب موقوي امك ،SOCKS ليلو ليغشت ىل ايئاقلت نامآلا
ليلو ليطعت نكمي ،رركم عضوي يف . ENE ىل ىرخا ةرم ةدقعل ريغت نكمي ،كلذ عمو . GNL
يف هليطعت نكمي ال نكلو - LAN ةيامح رادج جراخ لاعف لكشب ةدقعل لزيي - ENE SOCKS
ةيعرفلا ةكبش ل اعانق لوط بتكا - ةيعرفلا ةكبش ل/ةكبش ل اعانق لوط .نمآلا عضولا
مهسآلا قوف رقنا وا (تب تادحو يف ةيعرفلا ةكبش ل اعانق لوط لثمي يذلا يرشعل مقرلا)
دق عي مجل هسفن وه ةيعرفلا ةكبش ل اعانق لوط .ةيعرفلا ةكبش ل اعانق لوط طبضل
ONS ناونع (طقف ضرع) —MAC ناونع ضرعي .اهسفن ةيعرفلا ةكبش ل يف ONS
15454 IEEE 802 MAC.

ةيفللخا ل ةيما مآلا TCP/IP ذفانم ل ةفلتخم MAC نيناونع نبيعت متي ،نمآلا عضولا يف
زيمتم مدختسم ةسواب اهنع فشكلا وا ةيفللخا ةحوللاب تامولعم ءافخا نكميو ،(LAN)

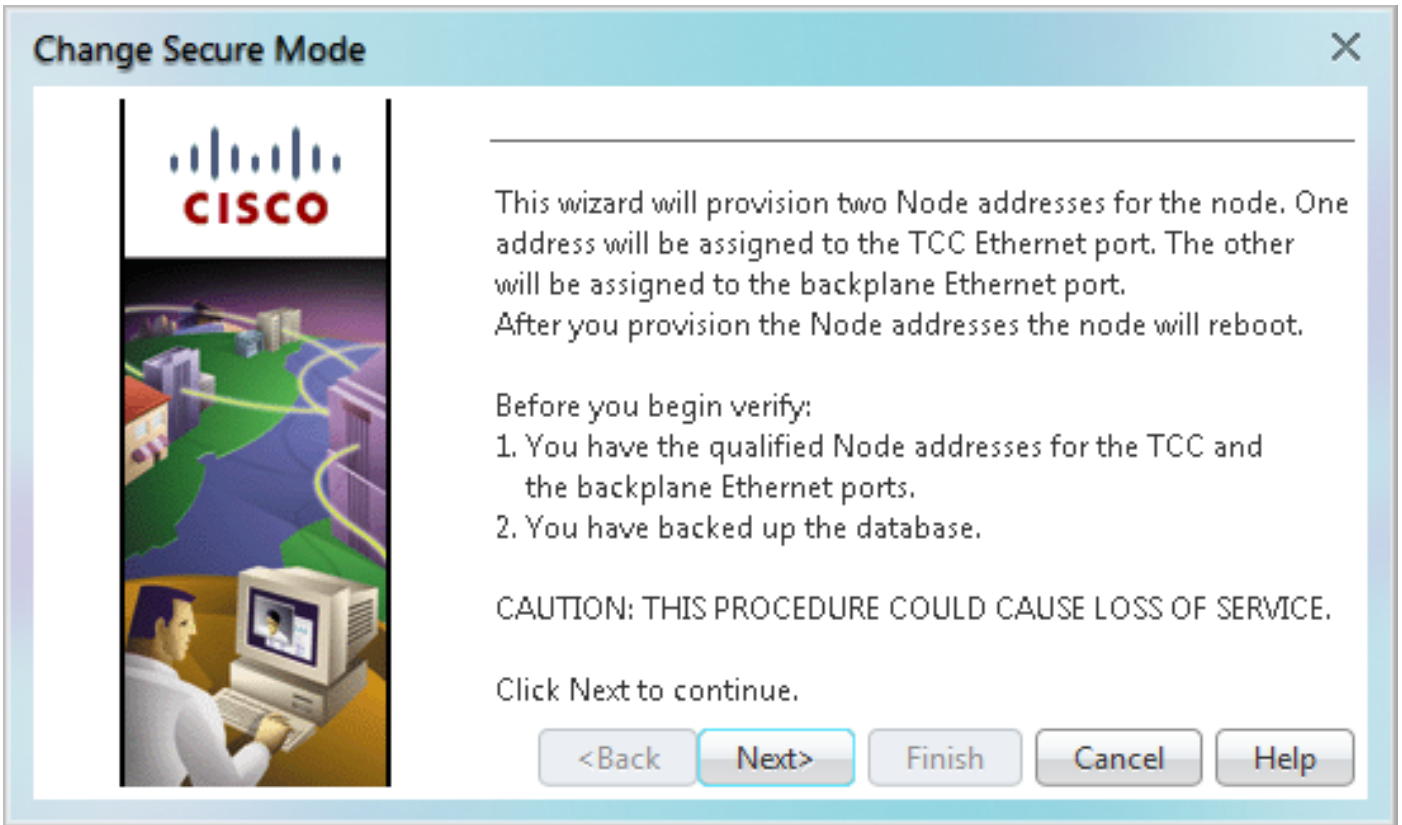
ةكبش ىل ع ادوجوم TCP/IP (LAN) TCC2P ذفنم ل هنييعت مت يذلا IP ناونع نوكت نا بجي
ONS 15454 يضارفا ل هجوملا و يفللخا ل يوتسمل ل LAN ةكبش ذفنم نم ةفلتخم ةيعرف
ةصاخلا IP نيناونع عم قفاوتيو بلطتملا اذه يفوتسي TCC2P دي دجل IP ناونع نا نم ققحت
ONS 15454 ةكبش ل .

CTC: ربع نمآلا عضولا ىل ريغتلا ءارج:

هاندا حضوم وه امك تانايبلا عيمجت تابيوت > نيناوتلا > ديوزتلا قوف رقنا 1 ةوطخلا

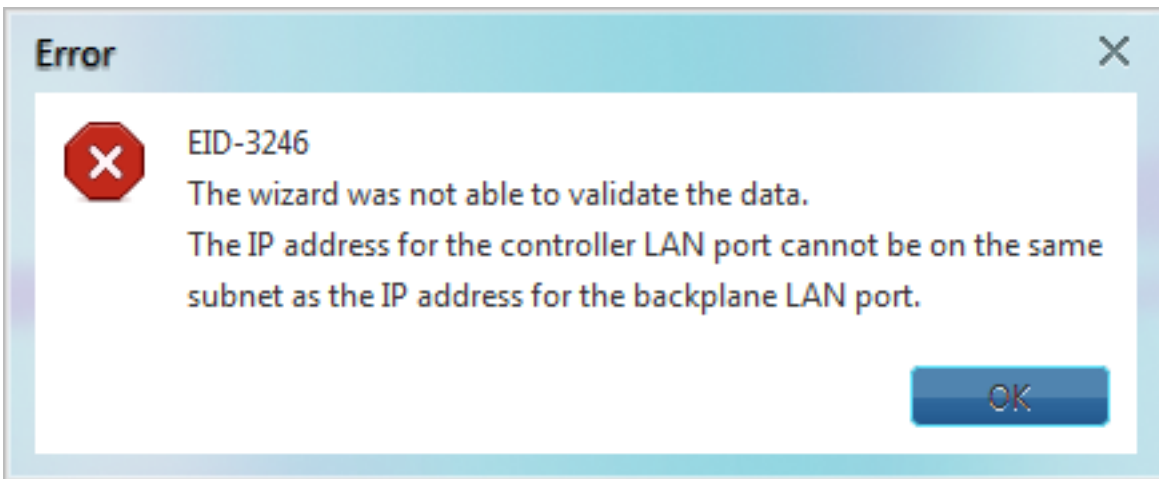
The screenshot shows the CTC configuration interface. At the top, there are tabs for 'Alarms', 'Conditions', 'History', 'Circuits', 'Provisioning', 'Inventory', and 'Maintenance'. Below these, there is a 'Security' section with a sidebar containing 'General', 'Ether Bridge', 'Network', 'OSI', 'BLSR', 'Protection', 'Security', 'SNMP', 'Comm Channels', and 'Timing'. The 'Security' sidebar is selected. In the main area, there are tabs for 'Users', 'Active Logins', 'Policy', 'Data Comm', 'Access', 'RADIUS Server', and 'Legal Disclaimer'. The 'Data Comm' tab is selected, showing the 'TCP/IP Mode' configuration. The 'Normal' mode is selected with a checkmark. Below it, there are options for 'Secure' and 'Mode not locked'. At the bottom, there are buttons for 'Change Mode..' and 'Lock..'

عضولا ريغت رقنا 2 ةوطخلا



يالاتل قوف رقنا م، نمآل عضولا ريغت ءحفص يف ءءومل تامولعمل عءار 3 ءوطءل

ءفنمل ءيءرفل ءكءشلل عانقو IP ناونع لءءا، TCC تنرءل ءفنم ءحفص يف 4 ءوطءل ءصاءل اءسفن ءيءرفل ءكءشلل ىل ع IP ناونع ءءاوتل نا نكمي ال TCC2P TCP/IP (LAN). وه اءه نكي مل اءاو ONS 15454 يءارءفال ءومل ءا ءيءرفل ءءولل LAN ءكءشل ءفنم ءل CTC يف ءءءس يلاتل اءءل ءل ءل



4. ءوطءل نامض ءءب يلاتل قوف رقنا 5 ءوطءل

IP ناونع لءءءءب مق، ءيءرفل ءءولل اب تنرءل ءفنم ءحفص ىل ع، رملل مزل اءا 6 ءوطءل هذه لءءءب موقت ال ءءاع). يءارءفال ءومل ءا ءيءرفل ءكءشلل عانقو ءيءرفل ءءولل (ONS 15454 ءكءشل ىل ع ءارءل ءل ءءءل مل اءا لءولل

Change Secure Mode

Node Address:
10.0.0.1
Net/Subnet Mask Length: 24
Mask: 255.255.255.0

Backplane

If needed, edit the backplane LAN port IP address, or click next to proceed

Node Address

Net/Subnet Mask Length:

Mask: 255.255.255.0

Default Router

يولاتل قوف رقنا 7 ةوطخل

ةيولاتل تارايل دأ رتخأ، SOCKS ليك و مداخ تادادع ةحفص ي ف 8 ةوطخل

Change Secure Mode

Node Address:
10.0.0.1
Net/Subnet Mask Length: 24
Mask: 255.255.255.0

Backplane LAN IP Address:
10.105.142.195
Net/Subnet Mask Length: 24
Mask: 255.255.255.0
Default Router:
10.105.142.193

Proxy Server Settings

Proxy server and firewall must be enabled for the secure mode. If needed, change the proxy server settings, or click finish.

Gateway Settings

Current Settings: SOCKS proxy

Enable SOCKS Proxy on Port:

External Network Element (ENE)

Gateway Network Element (GNE)

SOCKS proxy only

- ل طقف ايئرم CTC رتويبمك نوكي، ةديحت ةلاح يـ (ENE) ةيچراخل ةكبشلا رصنع ةلصتملا دقعلل CTC رتويبمك رهظي ال. الـصتم CTC رتويبمك نوكي شيح ONS 15454 عنم ةدقعل نأ ينعى امم، ةيامل رادج نيكم متي، كلذلى ةفاضل ابو. DCC زكرم ةيحللم ةكبشلا ذفنمو (DCC) تانايبل زكرم ني باهيهجوت متي نأ نم IP رورم ةكح

(LAN).

- دقعلل ايئرم CTC رتويبمك نوكي، هديحت ةلاح في—(GNE) ةرابعل ةكبش رصنع
LAN ذفنم و DCC نبي IP رورم ةكرح هيحوت ةدقعلل عنمت. DCC ب ةلصتمل اىرأل
نمأل عضولل نيكمتم دنع اىئاقولل SOCKS لىك و مداخ نيكمتم متي: ةطحالم

ءاهن ا قوف رقنا 9 ةوطخلل

راوح عبرم رهظي. ةيئالل TCC2P تاقاطب ديهمت ةداع ممت، ةيئناث 40 لىل 30 نوضغ في
لىل ةدقعلل ريغتت، ةكبشلل ضرع ةقيرط في. ةكبشلل ضرع ةقيرط لىل CTC تاهيئنت
"تاهيئنت" بيوبتلل ةمالع في لاصتال عطق ةلاح رهظت ويءاملل

هانءا حضوم وه امك ةدقعلل اهفيئرت ةحص نم ققحت، CTC زكرم في نمأل عضولل نيكمتم دعب
ءدحاو رابتخا ةدقعلل

The screenshot shows a network configuration interface with a sidebar on the left containing menu items: General, Ether Bridge, Network, OSI, BLSR, Protection, Security (highlighted), SNMP, Comm Channels, Timing, Alarm Profiles, Cross-Connect, Defaults, and WDM-ANS. The main content area has a top navigation bar with tabs: Alarms, Conditions, History, Circuits, Provisioning (selected), Inventory, and Maintenance. Below this is a sub-navigation bar with tabs: Users, Active Logins, Policy, Data Comm (selected), Access, RADIUS Server, and Legal Disclaimer. The main configuration area is divided into two sections: TCP/IP Mode and Backplane Ethernet Port. The TCP/IP Mode section has two radio buttons: 'Normal (one Node address shared by the TCC and backplane Ethernet ports, with full connectivity between ports)' and 'Secure (separate Node addresses for TCC and backplane Ethernet ports, with no connectivity between ports)'. The 'Secure' option is selected. Below it, there is a checked checkbox for 'Mode not locked' and a note: 'Mode permanently locked and cannot be unlocked'. There are two buttons: 'Change Mode..' and 'Lock..'. The Backplane Ethernet Port section has input fields for 'Node Address' (10.105.142.195), 'Net/Subnet Mask Length' (24), 'Mask' (255.255.255.0), 'MAC Address' (00-10-cf-d1-58-22), and 'Default Router' (10.105.142.193). There is also a dropdown for 'LCD Setting' set to 'Allow Configuration' and a checkbox for 'Suppress CTC IP Display' which is unchecked.

هانءا حضوم وه امك CTC ةدقعلل ضرع ةقيرط في IP يئانوع الك نم اضيأ ققحت

NE-195

0 CR

1 MJ

15 MN

```

Node Addr           : 10.0.0.1
Backplane Node Addr: 10.105.142.195
Booted              : 11/18/15 7:10 AM
User                : CISCO15
Authority           : Superuser
SW Version          : 08.54-010C-12.19

```

نوم ريغو ونوم ةدقعال نيومات كولس:

ةلجالا .نم آعضو في لمعت ةدقعل نع هنيومات اعال و نم آال اعضول نيومات نكمي اعضول نيومات دن .نيومات رادصا زيتمتمل مدختسملل طقف نكمي و ،نوم ريغو ةيضا رتفال (ذفنم ةلاح كلذ في امب) ةدقعال نيوكت ريغت ةكبش مدختسم يال نكمي ال ،نم آال بترتل ينقنل Cisco معدب لصتا ،نم آةدقعل نيومات ةلازال .لقل ةلاحو (تنرتيالا ريغت اراجل ل لقل نيومت يدوي .ففال اعيمحتل (RMA) ةعجرتسملل داومل لصيخرت فلاب ةصاخال EEPROM لعل مئاد

TCC2P ةقاطب تانايب ةدعاق ليمحت ةدعاق ةلاح في ةدقعال نيوكت نيومات لعل طافحل متي ةقاطب لعل ةنوم ريغو ةدقعل تانايب ةدعاق ليمحت تلواح اذا ،لاثلل ليلبس لعل .ةطشنل (هب يصوي ال اراجل) ةطشنل TCC2P ةقاطب لعل لقلل ةنوم ةدقعل ةيضا رتفال TCC2P نيومات ةلاح (اهل يمحت متي تلل تانايب ةدعاق ربع) ةنومل ريغو ةدقعل ةلاح زواجت نلف ةنم ةدقعل ةيضا رتفال TCC2P ةقاطب لعل ةنوم تانايب ةدعاق ليمحت تلواح اذا .ةدقعل تناك اذا .تانايب ةدعاق ليمحتب موقتس ةطشنل TCC2P ةقاطب ناف ،نوم ريغو ةدقعل لعل كلذ يدوي سف ،نوم ةلاح لعل ريشت اهل يمحت متي تلل تايضا رتفال تازيم ةفاك نيغت متي ،نيومات لعل نيومت لبق جم انرب لمحصي صخت ةلاح في .نوم في ةرفوتمل ةصصم ةيضا رتفال NE تاداعل لعل مئاد لكشب لقلل ةلباقال دادمال اهر يغت مدختسم يال نكمي ال وللمال

ةديفم تاظحالم:

- نم تلزع نوكل ةدقعل او EN في انيم تزعاع ذفنم يوتسم في فلخو فيمام ااوس دح لعل نإ
- انيم backplane و front ل (لل ةكبش و دوزي لمع لمع لمعتسملل ببسب) لاصت DCC reenabled ايئاقلت
- هريغت متي نأ نم اعضول عنمي امم ،ال فقم نم آال اعضول نوكل نأ نكمي .
- TSC و TNCE و TNC و TCC3 و TCC2P تاقاطب ديهمت ةدعاق لعل نم آال اعضول نيومت يدوي .رورم ةكرح لعل ةقاطب لعل ليغشت ةدعاق رثوي و TSCE ،
- تاقاطب نم طيلخ و TCC2 تاقاطب تيبتت مت اذا CTC في نامال اعضو تاراخي رفوت ال TCC2 و TCC2P .
- ةقاطب ديهمت ةدعاق نأ امك ،TCC2P ةقاطب ديهمت ةدعاق لعل نم آال اعضول نيومت يدوي .تانايب رورم ةكرح لعل رثوت TCC2P .

- يوتحت ةدقع ىلإ ةيطايتحإ ةقاطبك اهتفاضل دنع ديهمتلا يف TCC2 ةقاطب لشف ت
نمآل اعضولا يف اهنوك ت مت ةطشن TCC2P ةقاطب ىلع

ةمچرتل هذه ل و ح

ةلأل تاي نقتل ن م ة و مچ م ادخت ساب دن تسم ل ا اذ ه Cisco ت مچرت
م ل ا ل ا ا ن ا ع مچ ي ف ن ي م د خ ت س م ل ل م ع د ي و ت ح م م ي د ق ت ل ة ي ر ش ب ل و
ا م ك ة ق ي ق د ن و ك ت ن ل ة ل ا ة مچرت ل ض ف ا ن ا ة ظ ح ا ل م ي ج ر ي . ة ص ا خ ل ا م ه ت غ ل ب
Cisco ي ل خ ت . ف ر ت ح م مچرت م ا ه م د ق ي ي ت ل ا ة ي ف ا ر ت ح ا ل ا ة مچرت ل ا ع م ل ا ح ل ا و ه
ي ل ا م ا د ع و ج ر ل ا ب ي ص و ت و ت ا مچرت ل ا ه ذ ه ة ق د ن ع ا ه ت ي ل و ئ س م Cisco
Systems (ر ف و ت م ط ب ا ر ل ا) ي ل ص ا ل ا ي ز ي ل ج ن ا ل ا دن ت س م ل ا