

Cisco J WIC ةهجاو ةقاطب نيوكت (مقرم ريغ ةهجاو) ADSL 1700/2600/3600 مادختساب RFC1483 هيچوت مادختساب AAL5SNAP Protocol IP

المحتويات

- [المقدمة](#)
- [المتطلبات الأساسية](#)
- [المتطلبات](#)
- [المكونات المستخدمة](#)
- [متطلبات الأجهزة](#)
- [متطلبات البرامج](#)
- [الاصطلاحات](#)
- [التكوين](#)
- [الرسم التخطيطي للشبكة](#)
- [التكوينات](#)
- [التحقق من الصحة](#)
- [استكشاف الأخطاء وإصلاحها](#)
- [معلومات ذات صلة](#)

المقدمة

تدعم موجهات السلسلة 1700 و 2600 و 3600 من Cisco بطاقة واجهة WAN لخط المشترك الرقمي غير المتماثل (ADSL). تم تكوين الأنظمة الأساسية الثلاثة نفسها، ولكن هناك إختلافات في الأجهزة وفي إصدار برنامج Cisco IOS® Software المطلوب لكل نظام. في هذا المستند، يطلق على المحول 3600/2600/1700 من Cisco "ADSL WIC".

يعرض هذا التكوين عينة Cisco ADSL J WIC باستخدام توجيه AAL5SNAP وإنهائه على مركز وصول عام (Cisco 6400 UAC). تستخدم كل من Cisco ADSL WIC و Cisco 6400 واجهة IP غير مرقمة. يتناسب هذا النوع من الواجهة تماما للمواقف التي يتم فيها تقييد عدد شبكات IP الفرعية المتاحة.

لا تدعم الواجهة الرئيسية لوضع النقل غير المتزامن (ATM) الأمر `ip unnumber`؛ أستخدم الواجهات الفرعية من نقطة إلى نقطة ATM.

تقوم خدمة التوجيه RFC1483 بتوصيل المشتركين ب Cisco 6400 باستخدام تضمين AAL5SNAP لحمل حركة مرور IP عبر ATM. يقوم معالج توجيه العقدة (NRP) بتوجيه حركة مرور IP حسب الطلب.

المتطلبات الأساسية

المتطلبات

لا توجد متطلبات أساسية خاصة لهذا المستند.

المكونات المستخدمة

تستند المعلومات الواردة في هذا المستند إلى إصدارات البرامج والمكونات المادية التالية.

- برنامج IOS الإصدار DC1(3)12.1 من Cisco 6400 UAC-NRP
- برنامج IOS الإصدار DB(3)12.1 من Cisco 6400 UAC-NSP
- برنامج IOS DSLAM-NI2 الإصدار DA(5)12.1 من Cisco

تم إنشاء المعلومات المقدمة في هذا المستند من الأجهزة الموجودة في بيئة معملية خاصة. بدأت جميع الأجهزة المستخدمة في هذا المستند بتكوين ممسوح (افتراضي). إذا كنت تعمل في شبكة مباشرة، فتأكد من فهمك للتأثير المحتمل لأي أمر قبل استخدامه.

متطلبات الأجهزة

لدعم ADSL WIC على Cisco 2600/3600، يلزم وجود هذا الجهاز:

سلسلة موجهات طراز 2600 من Cisco:

- فتحات WIC للهيكل
- NM-2W

سلسلة موجهات طراز 3600 من Cisco:

- NM-1FE1R2W
- NM-1FE2W
- NM-2FE2W
- NM-2W

ملاحظة: بالنسبة ل Cisco 3600، لا يدعم هذا ADSL WIC:

- NM-1E1R2W
- NM-1E2W
- NM-2E2W

متطلبات البرامج

لدعم ADSL WIC، يلزم توفر إصدارات برنامج Cisco IOS software الدنيا هذه:

- برنامج IOS الإصدار YB(5)12.1 (بالإضافة إلى الإصدارات فقط) من Cisco 2600/3600.
- برنامج IOS الإصدار XJ(3)12.1 أو إصدار أحدث (بالإضافة إلى الإصدارات أو مجموعة ميزات ADSL فقط) من Cisco 1700. يتم تعريف مجموعة ميزات ADSL بواسطة "y7" في اسم الصورة. على سبيل المثال، -c1700 sy7-mz.121-3.XJ.bin. ملاحظة: عند تنزيل الصورة ل Cisco 1700، تأكد من تحديد اسم الصورة ل 1700. لا تقم بتنزيل صورة 1720 أو 1750. لا تدعم الميزات ADSL WIC.

الاصطلاحات

للحصول على مزيد من المعلومات حول اصطلاحات المستندات، ارجع إلى [اصطلاحات تلميحات Cisco التقنية](#).

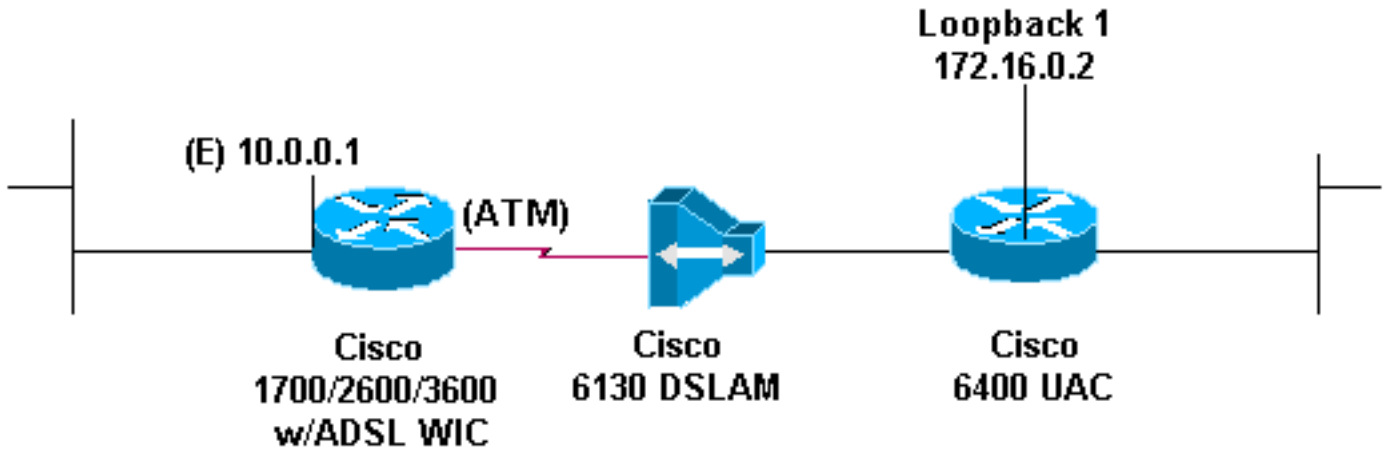
التكوين

في هذا القسم، تُقدّم لك معلومات تكوين الميزات الموضحة في هذا المستند.

ملاحظة: للعثور على معلومات إضافية حول الأوامر المستخدمة في هذا المستند، استخدم [أداة بحث الأوامر \(للعلماء المسجلين فقط\)](#).

الرسم التخطيطي للشبكة

يستخدم هذا المستند إعداد الشبكة الموضح في هذا الرسم التخطيطي.



التكوينات

يستخدم هذا المستند التكوينات الموضحة هنا.

- [Cisco من ADSL WIC](#)
- [بروتوكول وقت الشبكة \(NRP\) طراز 6400 من Cisco](#)

```
Cisco من ADSL WIC

:Current configuration
!
  version 12.1
  no service pad
  service timestamps debug datetime msec
  service timestamps log datetime msec
  no service password-encryption
!
  hostname R1
  ip subnet-zero
!
  interface FastEthernet0
  ip address 10.0.0.1 255.0.0.0
  no ip directed-broadcast
!
  interface ATM0
  no ip address
  no ip directed-broadcast
  no ip mroute-cache
  no atm ilmi-keepalive
  bundle-enable
  hold-queue 224 in
!
  interface ATM0.1 point-to-point
  ip unnumbered FastEthernet0
```

```

no ip directed-broadcast
    pvc 3/100
    protocol ip 172.16.0.2
    encapsulation aal5snap
    !
    ip classless
ip route 172.16.0.2 255.255.255.255 ATM0.1
    no ip http server
    !
dialer-list 1 protocol ip permit
    !

line con 0
end

```

بروتوكول وقت الشبكة (NRP) طراز 6400 من Cisco

```

:Current configuration
!
version 12.0
service timestamps debug datetime msec
service timestamps log datetime msec
no service password-encryption
!
hostname NRP
!
redundancy
main-cpu
auto-sync standard
no secondary console enable
ip subnet-zero
!
interface Loopback1
ip address 172.16.0.2 255.255.0.0
no ip directed-broadcast
!
interface ATM0/0/0
no ip address
no ip directed-broadcast
no ip mroute-cache
no atm ilmi-keepalive
!
interface ATM0/0/0.3 point-to-point
ip unnumbered Loopback1
no ip directed-broadcast
no ip mroute-cache
pvc 3/100
protocol ip 10.0.0.1
encapsulation aal5snap
!
interface Ethernet0/0/1
no ip address
no ip directed-broadcast
!
interface Ethernet0/0/0
no ip address
no ip directed-broadcast
shutdown
!
interface FastEthernet0/0/0
no ip address
no ip directed-broadcast
half-duplex

```

```
!
ip classless
ip route 10.0.0.1 255.255.255.255 ATM0/0/0.3
ip http server
!
!
line con 0
transport input none
line aux 0
line vty 0 4
login
!
end
```

التحقق من الصحة

لا يوجد حالياً إجراء للتحقق من صحة هذا التكوين.

استكشاف الأخطاء وإصلاحها

لا تتوفر حالياً معلومات محددة لاستكشاف الأخطاء وإصلاحها لهذا التكوين.

معلومات ذات صلة

- [تكوين Cisco 6400](#)
- [تلميح ADSL الفني من Cisco](#)
- [الدعم الفني ل DSL](#)
- [المعيار RFC 1483](#)
- [البروتوكولات المتعددة الموجهة عبر ATM PVCs باستخدام تضمين LLC](#)
- [الدعم الفني - Cisco Systems](#)

ةمچرتل هذه لوج

ةللأل تاي نقتل نم ةومچم مادختساب دن تسمل اذہ Cisco تچرت
ملاعلاء انءمچي فني مدختسمل معدى وتحم مي دقتل ةيرشبلاو
امك ةقيقد نوك تنل ةللأل ةمچرت لصف أن ةظحال مچري. ةصاغل مهتغب
Cisco يلخت. فرتحم مچرت مامدقي يتل ةيفارتحال ةمچرتل عم لالحل وه
ىلإ أمئاد عوچرلاب يصوت وتامچرتل هذه ةقدنع اهتيلوئسم Cisco
Systems (رفوتم طبارلا) يلصلأل يزي لچنل دن تسمل