

ةددعتم قافنأ عم STUN Basic

المحتويات

- [المقدمة](#)
- [المتطلبات الأساسية](#)
- [المتطلبات](#)
- [المكونات المستخدمة](#)
- [الاصطلاحات](#)
- [التكوين](#)
- [الرسم التخطيطي للشبكة](#)
- [التكوينات](#)
- [التحقق من الصحة](#)
- [استكشاف الأخطاء وإصلاحها](#)
- [معلومات ذات صلة](#)

[المقدمة](#)

يزود هذا وثيقة عينة تشكيل، أي يبدي أن هناك يستطيع كنت يتعدد نفق ضمن وحيد ip شبكة.

[المتطلبات الأساسية](#)

[المتطلبات](#)

لا توجد متطلبات خاصة لهذا المستند.

[المكونات المستخدمة](#)

لا يقتصر هذا المستند على إصدارات برامج ومكونات مادية معينة.

[الاصطلاحات](#)

راجع [اصطلاحات تلمحات Cisco التقنية للحصول على مزيد من المعلومات حول اصطلاحات المستندات.](#)

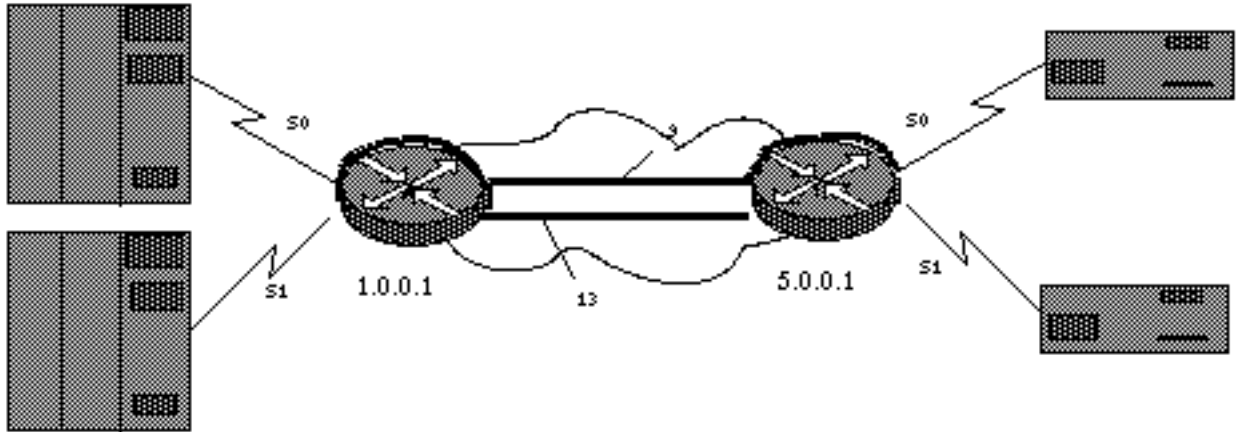
[التكوين](#)

في هذا القسم، تُقدّم لك معلومات تكوين الميزات الموضحة في هذا المستند.

ملاحظة: أستخدم [أداة بحث الأوامر](#) (للعملاء [المسجلين](#) فقط) للعثور على مزيد من المعلومات حول الأوامر المستخدمة في هذا المستند.

الرسم التخطيطي للشبكة

يستخدم هذا المستند إعداد الشبكة التالي:



التكوينات

يستخدم هذا المستند التكوينات التالية:

تكوينات الموجه	
<pre> st un pe er - na me 5. 0. 0. 1 st un pr ot oc ol - gr ou p 9 ba si c st un pr ot oc ol - gr </pre>	<p>الموجه B</p>
<pre> st un pe er - na me 1. 0. 0. 1 st un pr ot oc ol - gr ou p 9 ba si c st un pr ot oc ol - gr </pre>	<p>الموجه A</p>

ou p 13 ba si c in te rf ac e se ri al 0 en ca ps ul at io n st un st un gr ou p 9 st un ro ut e al l tc p 1. 0. 0. 1 in te rf ac e se ri al 1 en ca ps ul at io n st un st un		ou p 13 ba si c in te rf ac e se ri al 0 en ca ps ul at io n st un st un gr ou p 9 st un ro ut e al l tc p 5. 0. 0. 1 in te rf ac e se ri al 1 en ca ps ul at io n st un st un	
--	--	--	--

gr		gr	
ou		ou	
p		p	
13		13	
st		st	
un		un	
ro		ro	
ut		ut	
e		e	
al		al	
l		l	
tc		tc	
p		p	
1.		5.	
0.		0.	
0.		0.	
1		1	
in		in	
te		te	
rf		rf	
ac		ac	
e		e	
lo		lo	
op		op	
ba		ba	
ck		ck	
0		0	
ip		ip	
ad		ad	
dr		dr	
es		es	
s		s	
5.		1.	
0.		0.	
0.		0.	
1		1	
25		25	
5.		5.	
25		25	
5.		5.	
25		25	
5.		5.	
0		0	

ملاحظة: يلزم أن يوفر مركز البيانات المختص بالساعة، على الرغم من أنه لا يظهر في الرسم التخطيطي. أسهل طريقة للقيام بذلك هي استخدام كبل Cisco DCE في جانب الموجه والأمر `configure clorate`. بالنسبة للبساطة، لا يتم عرض تكوينات IP و WAN.

يوضح هذا التكوين أنه يمكن أن تكون هناك أنفاق متعددة داخل شبكة IP واحدة. لاحظ أن الأنفاق تمتد أو تستبدل الخطوط التسلسلية الموجودة مسبقًا. يوجد ارتباط واحد إلى واحد بين الأجهزة والأنفاق في هذا المثال. لمزيد من التفاصيل، راجع [تكوين الاتصال النفقي التسلسلي \(STUN\) واستكشاف أخطائه وإصلاحها](#).

[التحقق من الصحة](#)

لا يوجد حاليًا إجراء للتحقق من صحة هذا التكوين.

تدعم [أداة مترجم الإخراج \(للعلماء المسجلين فقط\) بعض أوامر show](#). استخدم أداة مترجم الإخراج (OIT) لعرض تحليل مُخرَج الأمر `show`.

استكشاف الأخطاء وإصلاحها

لا تتوفر حاليًا معلومات محددة لاستكشاف الأخطاء وإصلاحها لهذا التكوين.

معلومات ذات صلة

- [دعم STUN/BSTUN](#)
- [الدعم التقني والمستندات - Cisco Systems](#)

ةمچرتل هذه ل و ح

ةلأل تاي نقتل ن م ة و مچ م ادخت ساب دن تسم ل ا ذه Cisco ت مچرت
م ل ا ل اء ان ا ع مچ ي ف ن م دخت س م ل ل م عد و ت ح م م ي دقت ل ة ي ر ش ب ل و
امك ة ق ي ق د ن و ك ت ن ل ة ي ل ا ة مچرت ل ض ف ا ن ا ة ظ ح ال م ي ج ر ي . ة ص ا خ ل ا م ه ت غ ل ب
Cisco ي ل خ ت . ف ر ت ح م مچرت م ا ه م د ق ي ي ت ل ا ة ي ف ا ر ت ح ال ا ة مچرت ل ا ع م ل ا ح ل ا و ه
ل ا ا م اء ا د ع و ج ر ل ا ب ي ص و ت و ت ا مچرت ل ا هذه ة ق د ن ع ا ه ت ي ل و ئ س م Cisco
Systems (ر ف و ت م ط ب ا ر ل ا) ي ل ص ا ل ا ي ز ي ل ج ن ا ل ا دن ت س م ل ا