

هيجوت لودج ني ب راسم ل برست ني وكت ةيلات لة ووطخ ل نودب VRF هيجوت لودج و ماع ل

تايوت حمل ل

[ةمدق م ل](#)

[ةيس اس ال ا تابل ط م ل](#)

[تابل ط م ل](#)

[ةمدخ ت س م ل ا تان و ك م ل](#)

[ةيس اس ا تام و ل عم](#)

[ةك ب ش ل ل ل ط ي ط خ ت ل ا م س ر ل ا](#)

[IP ةئ داب دار ي ت س ال BGP م عد](#)

[\(PBR\) ةس ايس ل ا ل ا د ن ت س م ل ا هيجوت ل](#)

[VRF ي ق ل ت](#)

ةمدق م ل

ني ب ةيلات لة ووطخ ل م ادخ ت س ا نود راس م ل ل برست ءاش ن ا ةي ف ي ك د ن ت س م ل ا اذ ه ف ص ي
(VRF) ي ض ا ر ت ف ا ل ا هيجوت ل ا ة د ا ع ا و (GRT) م ا ع ل ا هيجوت ل ا

ةيس اس ال ا تابل ط م ل

تابل ط م ل

ةيلات لة ت ا ع و و م ل ا ة ف ر ع م ب Cisco ي ص و ت:

- ي س اس ال ا IP ل هيجوت
- ه ا ح ل ط ص م و ر ص ق ال ا ح و ت ف م ل ا (OSPF) ل و ال ا راس م ل ا هيجوت ل و ك و ت و ر ب م ي ه ا ف م

ةمدخ ت س م ل ا تان و ك م ل

ةن ي ع م ة ي د ا م تان و ك م و ج م ا ر ب ت ا ر ا د ص ا ي ل ع د ن ت س م ل ا اذ ه ر ص ت ق ي ال

ة ص ا خ ة ي ل م ع م ة ئ ي ب ي ف ة د و ج و م ل ا ة ز ه ج ال ا ن م د ن ت س م ل ا اذ ه ي ف ة د ر ا و ل ا ت ا م و ل ع م ل ا ء ا ش ن ا م ت
ت ن ا ك ا ذ ا (ي ض ا ر ت ف ا). ح و س م م ن ي و ك ت ب د ن ت س م ل ا اذ ه ي ف ة م د خ ت س م ل ا ة ز ه ج ال ا ع ي م ج ت ا د ب
ر م ا ي ال ل م ت ح م ل ا ر ي ث ا ت ل ل ك م ه ف ن م د ك ا ت ف ، ل ي غ ش ت ل ا د ي ق ك ت ك ب ش

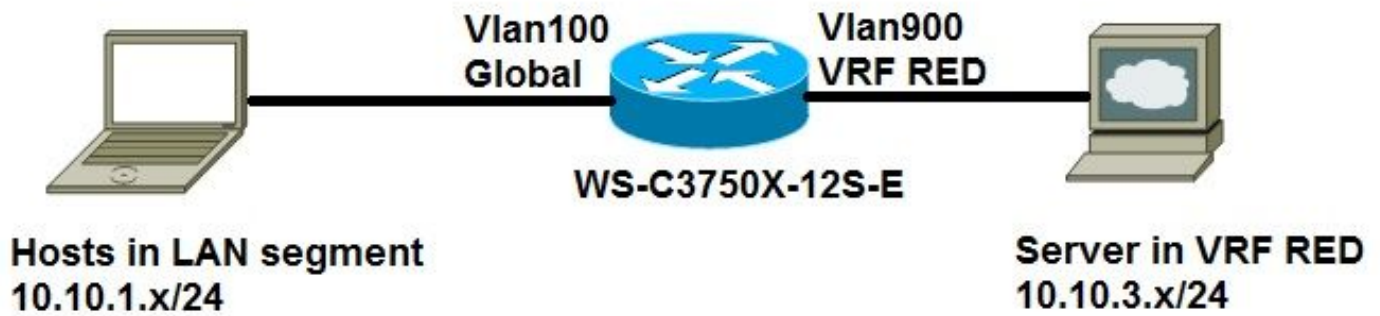
ةيس اس ا تام و ل عم

هيجوت ل لودج و (GRT) ي م ل ا ع ل ا هيجوت ل لودج ني ب تان ا ي ب ل ا راس م ل ل ي ج س ت ل ي ه س ت م ت ي
نا و ن ع ن ي ت ق ي ر ط ل ا ن م ي ا ر ف و ي . ة ت ب ا ث ل ا ت ا ر ا س م ل ا م ا د خ ت س ا ب (VRF) ي ر ه ا ط ل ا هيجوت ل ا ة د ا ع ا و
ن م ة ه ج ا و ة ه ج ا و ن م ج و ر خ ل ا راس م ل ا ر ي ش ي و ا (د د ع ت م ل ا ل و ص و ل ا ع ط ق م ل) ة ي ل ا ت ل ا ة و ط خ ل ل IP

ةوطخ لل IP ناونع بايغ يف تباث راسم مادختس انكمي ال، كلذ عمو. (ةطقن لىل ةطقن لوصولا ددعتم عطقم لىل ةللاتال

ةكبش لل لىل طيخختال مسرلا

ةللمعلا هذه ربع اذه ةكبش لل لىل طيخختال مسرلا لىل ةلاقملا هذه ريشت



IP ةئداب داريتس ال BGP معد

ةطيخ ل ةقباطم رياعمك IPv4 ل ةماعلا ددعتملا شبل او ايداحال شبل تائداب ديحت متي IP: تائداب ةمئاق او IP لوصو ةمئاق لثم ةيسايقلا Cisco تايلا ةطساوب داريتس ال راسم

```
<#root>
access-list
50
  permit 10.10.1.0 0.0.0.255
or
ip prefix-list
GLOBAL
  permit 10.10.1.0/24
```

يف ةقباطم ةرابع لالخنم اهتجالاعم متت مئ داريتس ال اهفيرعت متي يتل IP تائداب VRF: لىل راسملا ةطيخ ربع رمت يتل IP تائداب داريتس ال متي. راسم ةطيخ

```
<#root>
route-map
GLOBAL_TO_VRF
  permit 10
  match ip address
50
```

```

or
match ip address prefix-list

GLOBAL

!
ip vrf RED
  rd 1:1
  import ipv4 unicast map

GLOBAL_TO_VRF

!
ip route 10.10.3.0 255.255.255.0 Vlan900

```

هذه لمعت ال VRF Lite عم (BGP) ةي دودحل ا ةرابعل لوكوتورب مادختس ا ةقيرطال ا هذه بلطت اتاهويرانيسال ا ةفاك عم ةقيرطال.

(PBR) ةسايسال ا ل ا دن تسمل ا هي جوتال

ض رع م تي شي ح ني وك تل ج ذومن اذه VRF و GRT ني ب تاراسمل ا بي رستل PBR مادختس ا نكمي VRF: ل ا ماعل ا هي جوتال لودج نم ب رست ي راسم

```

<#root>

ip vrf RED
  rd 1:1
!
interface Vlan100
  description GLOBAL_INTERFACE
  ip address 10.10.1.254 255.255.255.0
!
access-list 101 permit ip 10.10.3.0 0.0.0.255 10.10.1.0 0.0.0.255
!
route-map

VRF_TO_GLOBAL

  permit 10
  match ip address 101

set global

!
interface Vlan900
  description VRF_RED
  ip vrf forwarding RED
  ip address 10.10.3.254 255.255.255.0

ip policy route-map VRF_TO_GLOBAL

```

ةزه ا ل موعدم ريغ ه نكلو، 6500 لوجم لثم ةروطتمل ا ةزه ا ل ل ةبس نلاب دي ج لكشب اذه لمعي

لثم أطلخ الة لاسر ري ف امك لمع ة صنم دح هنإ 3750 لثم:

```
<#root>
```

```
3750X(config)#int vlan 900
3750X(config-if)#ip policy route-map VRF_TO_GLOBAL
3750X(config-if)#
```

```
Mar 30 02:02:48.758: %PLATFORM_PBR-3-UNSUPPORTED_RMAP: Route-map VRF_TO_GLOBAL not supported for Policy-
```

VRF يقلت

راسم ل اخداك ة لصتم ال GRT ةي عرف ال ةكبش ال جاردا ل VRF ل ابقتسإ ةزي م ما دختسإ كن كم ي
VRF ه ي جوت لودج ي ف لصتم

```
<#root>
```

```
ip vrf RED
 rd 1:1
!
interface Vlan100
 description GLOBAL_INTERFACE
```

```
ip vrf select source
```

```
ip vrf receive RED
```

```
 ip address 10.10.1.254 255.255.255.0
end
!
interface Vlan900
 description VRF_RED
 ip vrf forwarding RED
 ip address 10.10.3.254 255.255.255.0
end
!
ip route 10.10.3.0 255.255.255.0 Vlan900
```

```
<#root>
```

```
3750X#
```

```
show ip route vrf RED
```

```
Routing Table: RED
```

Gateway of last resort is not set

```
10.0.0.0/8 is variably subnetted, 4 subnets, 2 masks
C    10.10.3.0/24 is directly connected, Vlan900
L    10.10.3.254/32 is directly connected, Vlan900
C
```

```
10.10.1.0/24 is directly connected, Vlan100
```

```
L    10.10.1.254/32 is directly connected, Vlan100
```

```
3750X#
```

```
ping 10.10.3.1 source vlan 100
```

Type escape sequence to abort.

Sending 5, 100-byte ICMP Echos to 10.10.3.1, timeout is 2 seconds:

Packet sent with a source address of 10.10.1.254


!!!!

Success rate is 100 percent (5/5), round-trip min/avg/max = 1/4/9 ms

```
3750X#
```

```
show ip arp vrf RED vlan 900
```

Protocol	Address	Age (min)	Hardware Addr	Type	Interface
Internet	10.10.3.254	-	d072.dc36.7fc2	ARPA	Vlan900
Internet	10.10.3.1	0	c84c.751f.26f0	ARPA	Vlan900

 قلمتحميل التالكشمل فاشكسأ وأققحتلل نيوكتلا اذه عم ارجا دجوي ال:ةظالم
اهالصلو.

ةمچرتل هذه ل و ح

ةلأل تاي نقتل ن م ة و مچ م ادخت ساب دن ت س م ل ا اذ ه Cisco ت مچرت
م ل ا ل ا اء ن ا ع مچ ي ف ن ي م د خ ت س م ل ل م ع د ي و ت ح م م ي د ق ت ل ة ي ر ش ب ل و
ا م ك ة ق ي ق د ن و ك ت ن ل ة ل ا ة مچرت ل ض ف ا ن ا ة ظ ح ا ل م ي ج ر ي . ة ص ا خ ل ا م ه ت غ ل ب
Cisco ي ل خ ت . ف ر ت ح م مچرت م ا ه م د ق ي ي ت ل ا ة ي ف ا ر ت ح ا ل ا ة مچرت ل ا ع م ل ا ح ل ا و ه
ي ل ا م اء ا د ع و ج ر ل ا ب ي ص و ت و ت ا مچرت ل ا ه ذ ه ة ق د ن ع ا ه ت ي ل و ئ س م Cisco
Systems (ر ف و ت م ط ب ا ر ل ا) ي ل ص ا ل ا ي ز ي ل ج ن ا ل ا دن ت س م ل ا