

مَدخ يرفوم مادختساب BGP نيوكت نيفلتخم

تايوتحمل

[مدمقمل](#)

[قيساسال تابلطتمل](#)

[تابلطتمل](#)

[مدمختسمل تانوكمل](#)

[تاجالطصل](#)

[قيساسا تامولعم](#)

[نيوكتل](#)

[مكبشليل يطيختل مسرلا](#)

[لمالكابل تنرتنال هيوت لودج مالتسال نيوكت](#)

[قرشابم قلمصل تامل تاراسمل يقلتل نيوكتل](#)

[طوقفة يضارتفال تاهجومل مالتسال نيوكتل](#)

[اهخالصل او اعطخال فاشكتسا](#)

[قلمصل تاذا تامولعم](#)

مدمقمل

(ددعتم) دوزم مدمخ دحاو نم رثكأ عم BGP ضكري نم عجتتنلا عقيثو اذه فصوي.

قيساسال تابلطتمل

تابلطتمل

ةيلاتل عيضاوملاب ةفرعم كيديل نوكت ناب Cisco ي صوت:

- Cisco نم BGP ذيفنت
- قيساسال BGP نيوكت ماهم ةمئاق
- (BGP) ةيودحل ةرأبل لوكوتوربل ةلاح تاسارد

مدمختسمل تانوكمل

لغشت يتل Cisco نم 2900 ةلسلس تاهجوم يل دنتمل اذه يف ةدراول تامولعمل دنتمت
Cisco IOS®Software، رادصل 15.7(3)M8.

ةصاخ ةيلعمم ةئيبي يف ةدوجومل ةزهجال نم دنتمل اذه يف ةدراول تامولعمل عاشنإ مت
تناك اذإ. (يضارتفا) حوسمم نيوكتب دنتمل اذه يف مدمختسمل ةزهجال عيمج تأدب
رمأ يال لمتمحمل ريثأتلل كمهف نم دكأتف، ليغشتل ديقت كتكبش

تاحالطصال

تاحالطصا لوح تامولعمل نم ديزم ىلع لوصحلل ةينقتل Cisco تاحيملت تاحالطصا عجار تادنتسمل.

ةيساساً تامولعمل

ةيساسال تالوكوتوربل دحأ وهو، (BGP) ةيدودحلل ةرابعلل لوكوتورب دنتسمل اذو فصوي كتكبش ليصوتب موقت ام دنع . تنرتنإل لاصتا راركت ىلع لوصحلل اهمادختسا متي يتل تاراسمل ةيددعت كلذ ىمسي، (ISPs) تنرتنإل تامدخ ىرفوم نم نيئتفلتخم نيئتشاب مدقي يذل ISP ددحي وهو . ةكبشال نيسحتو راركتل ةيناكل تاراسمل ددعت لم ليوحتل رفوي رطخ هجاوت كنإف ، ةمدخ دوزم نم رثكأ عم BGP ليغشبت موقت ام دنع . دراومل دحل راسم لصفأ ربع تنرتنإل رورم ةكرح رورم يف ببستت اذو . لقن نع ةرابع (AS) يتاذل كمامظن حبصي نأ ةدحو ىلع دراومل او يددرتل قاطنل عيمج كالهتسا ىل يذوي دقو كب صاخلل ليغشتل مامظن مادختساب ، ةلكشمال هذو دنتسمل اذو لوانتي . كيدل هجوملاب ةصاخلل ةيزكرمل ةجلعمل ةبسانملا نيوكتل ةلثمأ .

[هيجوت لودج يقلت نيوكتل](#) مدختساف ، لماكل تنرتنإل هيجوت لودج يقلت ديرت تنك اذا (دنتسمل اذو يف ةدراول ةلثمأل يف A هجومل) لىلعمل هجومل ىلع [لماكل تنرتنإل](#).

مدختسأ نكلو ، كيدل ةمدخلل يدوزمب ةرشابم ةلصتمل تاراسمل يقلت يف بغيرت تنك اذا [ةلصتمل تاهجومل يقلت نيوكتل](#) برجف ، تنرتنإل ةيقب ىل ةيضارتفال تاهجومل [ةرشابم](#).

ةرشابم نيصلتمل ةمدخلل يدوزم نم طقف ةيضارتفال تاهجومل يقلت يف بغيرت تنك اذا [طقف ةيضارتفال تاهجومل يقلت نيوكتل](#) مدختساف .

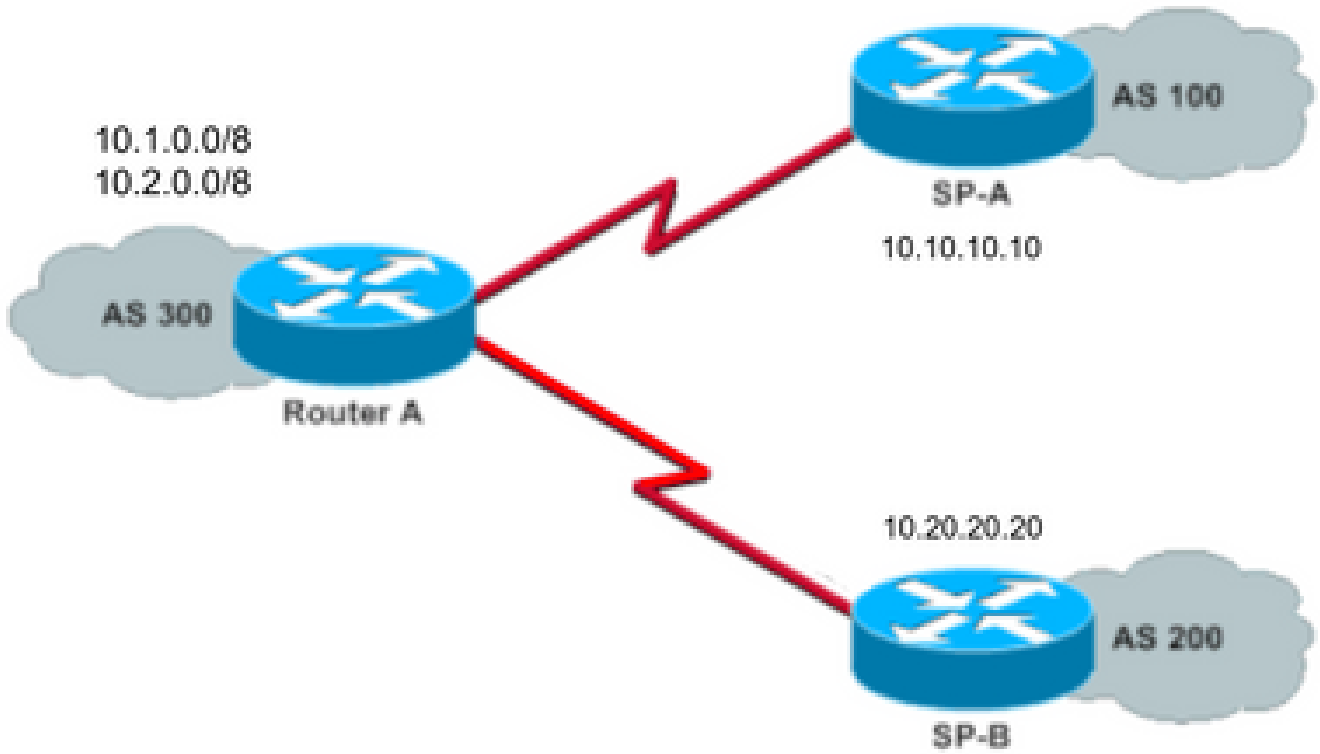
دنتسمل اذو يف تانيوكتل يف ةمدختسمل ةيداعل تاريبعتل لوح تامولعمل نم ديزم ، [BGP يف ةيداعل تاريبعتل مادختسا](#) ىل عجار

نيوكتل

دنتسمل اذو يف ةحزومل تازيمل نيوكتل تامولعمل كل مّدقّت ، مسقلا اذو يف

ةكبشلل يطيختل مسرلا

يئاتل ةكبشلا دادع دنتسمل اذو مدختسي



AS 300 طس اوب 10.1.0.0/8 و 10.2.0.0/8 ن نالعال م تي، ةكبش لل يطي طختلا مسرلا اذه ي جراخا لى ل.

لمالك لاب تنرتنإل اهي جوت لودج مالتسال نيوكت

ىرألا ةي تا ذلا ةمظنألا ي بGP توص تارب كم عم ريظنلل A هجوملل نيوكتلا اذه حيتي لكل ايلحم اهؤاشنإ مت يتلا تاهجوملا ن ع طقف نالعال اب حمست route-map localonly رمألا ضرعي ةمدخل يرفوم نم.

رفوم لىل عجري يذلا ةمدخلال يدوزم دأ نم تنرتنإل تاراسم ةيفصت ب نوموقي، رخآ ينعمب ةبسنلاب لالحال وه امك لقن ن ع ةرابع يتا ذلا كم اظن حبصي نأ رطخ عنمي اذهو. رخألا ةمدخلال تنرتنإل رورم ةكرحل.

نم لمالك لاب تنرتنإل اهي جوت لودجل تي اب ايج 1 ةعس ةركاذب Cisco ي صوت: ةظحالم دحاو ريظن.

هجوملا A

<#root>

Current configuration:

```
router bgp 300
```

```
network 10.1.0.0
```

```
network 10.2.0.0
```

```
neighbor 10.10.10.10 remote-as 100
```

```
neighbor 10.10.10.10 route-map localonly out
```

```
!--- Outgoing policy route-map that filters routes to service provider A (SP-A).
neighbor 10.20.20.20 remote-as 200
neighbor 10.20.20.20 route-map localonly out

!--- Outgoing policy route-map that filters routes to service provider B (SP-B).
end
```

ايلحم اهؤاشن ا مت يتل BGP تاهجوتب ال ا اذ له لغشتلا راسم ال لوصولا عمئاق حمست ال

```
ip as-path access-list 10 permit ^$
```

نلعمل تاهجوملا عيفصتل AS راسم ال لوصولا عمئاق مدختست راسم عطيرخ ال للاثم اذ ه:
عمدخل دوزم تاكبش في نييخراخل نارجل ال ال انهع

```
route-map localonly permit 10
match as-path 10
```

عرشابم ةلصتملا تاراسملا يقولتل نيوكتل

هجوملا A

```
<#root>
Current configuration:

router bgp 300

network 10.1.0.0
network 10.2.0.0

neighbor 10.10.10.10 remote-as 100
neighbor 10.10.10.10 route-map localonly out

!--- Outgoing policy route-map that filters routes to SP-A.
neighbor 10.10.10.10 route-map as100only in

!--- Incoming policy route-map that filters routes from SP-A.
neighbor 10.20.20.20 remote-as 200
neighbor 10.20.20.20 route-map localonly out

!--- Outgoing policy route-map that filters routes to SP-B.
neighbor 10.20.20.20 route-map as200only in
```

```
!--- Incoming policy route-map that filters routes from SP-B.  
end
```

تاهجوملا ةيفصت ب مق ، ةمدخل ي دوزمب ةرشابم ةلصت مل تاهجوملا طقف لبق ت كنأل ارظنو ةمئاق حمست . اهنع نالعالاب موقت يتلا تاهجوملا لىل ةفاضل اب ، كئيل اهنولسري يتلا اهمادختسا متي و ، طقف ايلحم اهؤاشن مت يتلا تاراسم لل هذه راسملا ةطيرخو لوصولا رداصل راسملا تاثيرحت ةيفصت ل :

```
ip as-path access-list 10 permit ^$
```

!--- If you configure the as-path access-list 10 as !--- IP as-path access-list 10 permit ^\$, means tha

```
route-map localonly permit 10  
match as-path 10
```

نم هيلع لوصول متي مل ام داعبتسا لىل ع اذه راسملا ططخم و لوصولا ةمئاق ةيفصت لمعي فرعتل متي يتلا تاهجوملا ةيفصت ل همدختسا و ؛ لىل ةمدخل دوزم ةكبش لخاد رصم ةمدخل رفوم نم اهيلع A (SP-A).

```
ip as-path access-list 20 permit ^100$
```

```
route-map as100only permit 10  
match as-path 20
```

نم هيلع لوصول متي مل ام داعبتسا لىل ع اذه راسملا ططخم و لوصولا ةمئاق ةيفصت لمعي فرعتل متي يتلا تاهجوملا ةيفصت ل همدختسا و ؛ لىل ةمدخل دوزم ةكبش لخاد رصم ةمدخل رفوم نم اهيلع B (SP-B).

```
ip as-path access-list 30 permit ^200$
```

```
route-map as200only permit 10  
match as-path 30
```

ثيح ، ةكبش لىل ةيقب لىل ىرخأ ةرم امه عيزوت متي نييضا رتفا ني هجوم لىل اضيأ جاتحت ةمدخل ي دوزمب ةصاخلا لوخدلا طاقن نم ةطقن لك لىل امه دحأ ريشي :

```
ip route 0.0.0.0 0.0.0.0 10.10.10.10  
ip route 0.0.0.0 0.0.0.0 10.20.20.20
```

طوق ةيضا رتفال ا تا هج و مل ا مالت سال نيوك تال

هجومل A

```
<#root>
```

```
Current configuration:
```

```
router bgp 300
```

```
network 10.1.0.0  
network 10.2.0.0
```

```
neighbor 10.10.10.10 remote-as 100  
neighbor 10.10.10.10 route-map localonly out
```

```
!--- Outgoing policy route-map that filters routes to SP-A.
```

```
neighbor 10.10.10.10 prefix-list ABC in
```

```
neighbor 10.20.20.20 remote-as 200  
neighbor 10.20.20.20 route-map localonly out
```

```
!--- Outgoing policy route-map that filters routes to SP-B.
```

```
neighbor 10.20.20.20 prefix-list ABC in
```

```
ip prefix-list ABC seq 5 permit 0.0.0.0/0
```

```
!--- Prefix list to allow only default route updates.
```

```
end
```

تاكبش ةيأ سي ل و طوق ةيضا رتفال ا تا راس مل ا A هجومل ا ل بق ت سي نأ ي ف ب غرت ك نأل ارظن
ىرأل BGP تا ثي دحت عي مج ض فرو طوق يضا رتفال ا هجومل ا ب حم س اف ، SP-A و SP-B ن م ىرأل
ض فرو 0.0.0.0/0 يضا رتفال ا راس مل ا ثي دحت ب طوق ا م س ل ل هذ ه تائ دابل ا ةمئ اق مدخت س أ
A: هجومل ا ىل ع ىرأل BGP تا ثي دحت عي مج

```
ip prefix-list ABC seq 5 permit 0.0.0.0/0
```

ةقيرطال هذ هب ةيدر فال BGP ناريج ىل ع ة دراوال تا ثي دحت ل ا ىل ع هذ ه تائ دابل ا ةمئ اق قي بطت

```
neighbor 10.10.10.10 prefix-list ABC in  
neighbor 10.20.20.20 prefix-list ABC in
```

اهحالصإو عاطخألا فاشككتسا

لېكشت اذه ل رفوتي ةمولعم اھحالصإو عاطخألا فاشككتسأ صاخ نم ام ایلح كانه

ةلص تاذا تامولعم

- [تاءابلل مئاق مادختساب طقف ةيضارتفالل تاراسملا لوبقل BGP نيوكت ةيفيك](#)
- [\(BGP\) ةيدودحلل قرأبعلل لوكوتوربل ةلح تاسارد](#)
- [اهحالصإو \(BGP\) ةيدودحلل قرأبعلل لوكوتورب عاطخأ فاشككتسا](#)
- [\(BGP\) ةيدودحلل قرأبعلل لوكوتورب معد ةحفص](#)
- [Cisco نم تاليزنتلا وينقتلا معدلا](#)

ةمچرتل هذه لوج

ةللأل تاي نقتل نمة ومة مادختساب دن تسمل اذة Cisco تمةرت
ملاعلاء انء مء مء نمة دختسمل معد و تمة مء دقتل ةر شبل او
امك ةق قء نوك ت نل ةللأل ةمچرت لصف أن ةظحال مء ءرء. ةصاأل مء تءل ب
Cisco ةللخت. فرتمة مچرت مء مء دقء ةللأل ةل فارتحال ةمچرتل عم لاعل او
ىل إأمءءاد ءوچرلاب ةصوء و تامةرتل هذه ةقء نء اهءل وئس م Cisco
Systems (رفوتم طبارل) ةل صأل ةل ءل ءن إل دن تسمل