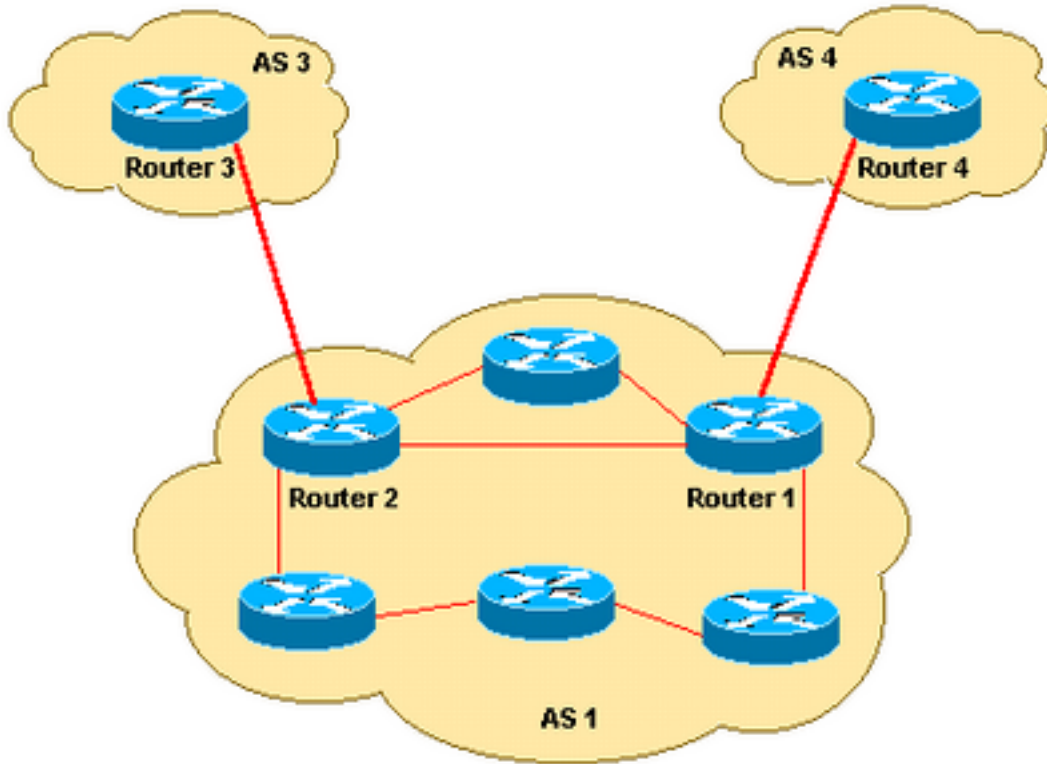




ةيدودحلا ةرابعلا لوكوتورب عم رما [ip as-path access-list](#) يف ةيداع تاريبعت مادختسا كنكمي لوح Cisco قئاثو عجار، ةيداعلا تاريبعتلا لوح ةيمومع رثكا تامولعم ىلع لوصحلل (BGP). [BGP ةلاحتاسارد](#) عجار، ةساسلا BGP نيوكت لوح تامولعمل نم ديزمل . [ةيداعلا تاريبعتلا](#) . [ةساسلا BGP ةكبش نيوكتو](#)

## ةكبشلا تاهويرانس

دنتسما اذف هيل راشملا ةكبشلل يطيختلا مسرلا وه اذف



### 1 هجوملا لاخدا ب AS 4 نم أشنت يتلا تاكبشلل طقف حامسلا

دجوت الو) طقف AS 4 نم اهؤاشن مت يتلا تاراسملا 1 هجوملا لبقتسي نأ يف بغرت تنك اذا 1: هجوملا ىلع ةدراو لوصو ةمئاق قيبطت كنكمي ف، (تنرتن تاراسم

```
ip as-path access-list 1 permit ^4$
```

```
router bgp 1
  neighbor 10.4.4.4 remote-as 4
  neighbor 10.4.4.4 route-map foo in
```

```
route-map foo permit 10
  match as-path 1
```

1. هجوملا يف طقف AS 4 نم اهؤاشن مت يتلا تاكبشلاب حامسلا نمضي اذفو

### AS 3 لاخدا ب طقف AS 4 ب ترم يتلا تاكبشلل حامسلا

كنكمي ف، 3 هجوملا نم طقف AS 4 اهريرم مت يتلا تاكبشلل AS 3 لاخدا يف بغرت تنك اذا 3: هجوملا ىلع دراو ةيفصت لماع قيبطت

```
ip as-path access-list 1 permit _4_
```

```
router bgp 3  
neighbor 10.2.2.2 remote-as 1  
neighbor 10.2.2.2 route-map foo in
```

```
route-map foo permit 10  
match as-path 1
```

رمأل [ip as-path access-list](#) ( ) ةيلفس ةمالع مادختس إكنك مي ( ^ دجوي ال ، لاثملا ليبس يلع ) طبرلا مادختسإ متي ال لاثملا اذه يف هنأ طحال [access-list](#) ، AS 4 دعبول بق يتات يتلا ةيتاذلا ةمظنأل يه ام مهى ال كلذل

## ىرخأل تاكبشلا عيمجل حامسلاو AS 3 لادإل AS 4 يف ضفرلا تاكبش تاشن

تاراسملا عيمجل حامسلاو AS 4 يف تاشن يتلا تاكبشلا عيمجل ضفرى يف بقرت تنك اذإ 3: هجوملا يف دراوة يفصت لماع قيبطت كنكم يف ، 3 هجوملا نم AS 3 لادإل ىرخأل

```
ip as-path access-list 1 deny _4$  
ip as-path access-list 1 permit .*
```

```
router bgp 3  
neighbor 10.2.2.2 remote-as 1  
neighbor 10.2.2.2 route-map foo in
```

```
route-map foo permit 10  
match as-path 1
```

## AS 4 ب قرشابم ةلصتلا ASs و AS 4 نم اهؤاشنإ مت يتلا تاكبشلا حامسلا 1 هجوملا لادإل

(AS) لوصولا يف مكحتلا مئوق عيمجو AS 4 نم أشن دق AS 1 نوكة نأ ديرت تنك اذإ 1. هجوملا يلع يلاتلا دراوال ةيفصتلا لماع قيبطت مقف ، AS 4 نم قرشابم ةلصتلا

```
ip as-path access-list 1 permit ^4_[0-9]*$
```

```
router bgp 1  
neighbor 10.4.4.4 remote-as 4  
neighbor 10.4.4.4 route-map foo in
```

```
route-map foo permit 10  
match as-path 1
```

نأ ينعت ( ) ةئابل "as" نيويو لادإل ةلسلس (^) carat ل أدبي ، رمأل [ip as-path access-list](#) يف ب لصتم صخش ي نأ [0-9]\* دجى "AS 4" دعب يتات يتلا ةلسلسلا يف ةغراف ةلسلس كانه اهنأ يه [0-9]\* ةغايصل عم ةزيملاو . ةيفصتلا لماع زاي تجإ هنكمي حل اص AS مقرب AS لوصولل . هذه رمأوال ةلسلس ليدعت نودب مكحتلا تادحونم ددع يأ ةفاضل ةنورملا كي طعت [AS-Regular](#) ريبعت عجار ، ةيفاضل تامولعم يلع

## ةلص تاذا تامولعم

- [IP هيجوت معدة حفص](#)
- [Cisco نم تاليزنتلاو ينقتلا معدلا](#)

ةمچرتل هذه ل و ح

ةلأل تاي نقتل ن م ة و مچ م ادخت ساب دن تسم ل ا ذه Cisco ت مچرت  
م ل ا ل اء ان ا ع مچ ي ف ن م دخت س م ل ل م عد و ت ح م م ي دقت ل ة ي ر ش ب ل و  
امك ة ق ي ق د ن و ك ت ن ل ة ل ا ة مچرت ل ض ف ا ن ا ة ظ ح ال م ي ج ر ي . ة ص ا خ ل ا م ه ت غ ل ب  
Cisco ي ل خ ت . ف ر ت ح م مچرت م ا ه م د ق ي ي ت ل ا ة ي ف ا ر ت ح ال ا ة مچرت ل ا ع م ل ا ح ل ا و ه  
ل ا ا م اء ا د ع و ج ر ل ا ب ي ص و ت و ت ا مچرت ل ا هذه ة ق د ن ع ا ه ت ي ل و ئ س م Cisco  
Systems (ر ف و ت م ط ب ا ر ل ا) ي ل ص ا ل ا ي ز ي ل ج ن ا ل ا دن ت س م ل ا