

ربع لي محتلا نزاوتل PfRv2 ني وكتب مق ةددعتملا WAN تا طابترا

تا يوت حمل

[ةمدقملا](#)

[ةيساسألا تا بلطت ملا](#)

[تا بلطت ملا](#)

[ةمدختس ملا تا نوكت ملا](#)

[ني وكتلا](#)

[ةكبش ل ل يطيطختلا مسرلا](#)

[ةلصللا يذ ني وكتلا](#)

[\(يس يئرلا هجوملا\) R3](#)

[\(دودح هجوم\) R4](#)

[\(دودحل هجوم\) R5](#)

[ةحصللا نم ققحتلا](#)

[ةلصللا تاذ Cisco معداد عم تجم تا شقانم](#)

ةمدقملا

هتايعادتو (PfRv2) ءادألا هي جوتل "قطنل ل يصقألا مادختسالا" نوكت دن تسمل اذ ه فصي
ةددعتملا WAN تاكبش تا طابترا ربع لامحال ءنزاوم يلع

ةيساسألا تا بلطت ملا

تا بلطت ملا

(PfR) ءادألا هي جوتب ءيساسأ ءفرعم كي دل نوكت نأب Cisco ي صوت

ةمدختس ملا تا نوكت ملا

ةني عم ءي دام تا نوكت م وجمارب تا رادصا يلع دن تسمل اذ ه رصتقي ال

ةصاخ ءي لمعم ءئي ب ي ف ءدوجوملا ءزهجالا نم دن تسمل اذ ه ي ف ءدراولا تامول عملا ءاشنإ مت
تناك اذإ. (يضا رتفا) حوسمم ني وكتب دن تسمل اذ ه ي ف ءمدختس ملا ءزهجالا ءي مج تا دب
رمأ يال لمحتملا ريثا تلل كمهف نم دكأ ت ف، ءرشابم كتك ب ش

ني وكتلا

يندألا دحللا يل ي ددرتلا قطنل ل في لكت لي لقتب تاكبش ل ل وؤسمل PfR ءزي م حمست
لا طاعألا فاشتك ءزي م رشنو تا ق ي ب طتلا ءادأ ني سحتو روطت ملا لامحال ءي زوت ني كم تو
تا ي ل نأ ني ح ي ف (WAN) قطنل ل ءس او ءكبش ل ل ل لوصول ءفاح ي ف ءي كم ان ي دل
ةزي م موقت، لا طاعألا نم في فختلو لامحال ءكراشم نم الك رفوت نأ نكمي يرخالا هي جوتلا
ريغ يرخا ري عام يلا اذانتسا يل لع فال تقولا ي ف هي جوت تا ل ي دعت ءارجاب Cisco IOS PfR

راسملا رفوتو هوشتل او مزحل نادق فو ةباجتسالا تقو لثم ةتباثلل هي جوتللا سي ياقم ةفلكتلا ليلقتو رورملا ةكرح لامحأ عيزوتو.

ةيللاتلا تانوكملا PFR مدختست، ليحتللا ةنزاوملا

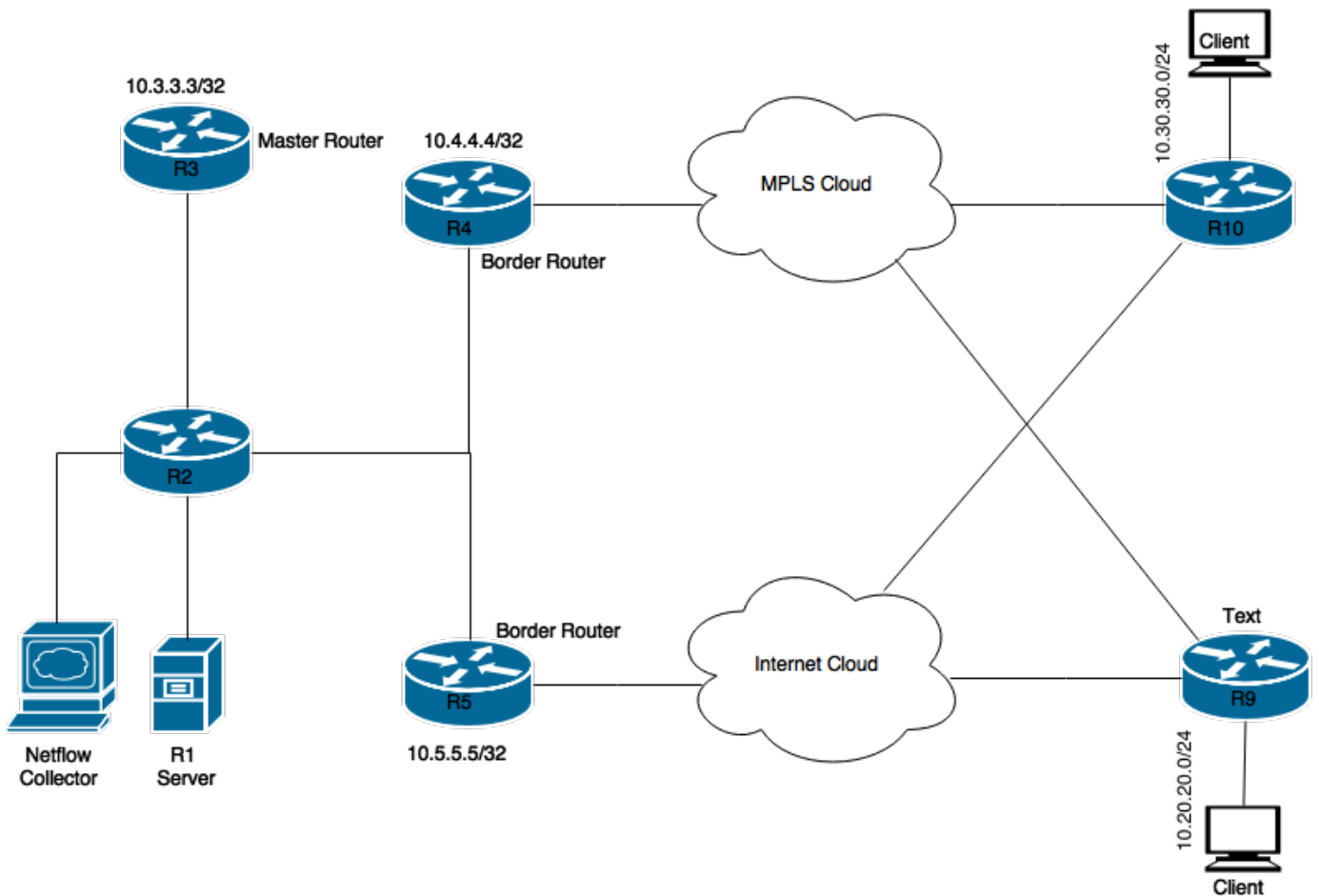
1. ةددحملا ةميقلل اعبتو طابترالا مادختسا نم ققحتلا يف PFR رمتسي: طابترالا مادختسا 1. قفدت عاجراب PFR موقى امك. رخأ لىل طابترالا نم لمحلل عيزوتب رارق ذاختا متي، ةسايسلا يف طابترالا مادختسا نأ يري ام دنع سايسالا طابترالا لىل يوناتللا طابترالا نم رورملا ةكرح. ةددحم ةميق نم لقا لىل صخنا دق سايسالا طابترالا صاخلا

2. قاطنلا ةعساو لاصتالا ةكبش تااطاترا نيب طابترالا مادختسا قاطن ديدحتل: قاطنلا 2. لىصقألا دحلا" نوكم PFR مدختست، ةسايسلا قيبطتب كلذ دعب PFR موقيس يذلاو (WAN) ةكبشلا لوؤسم قاطنلا ةفيظو حمت. (PFRv2) ءادألا هي جوتب صاخلا "قاطنلا مادختسالا ةبسن قاطن لخاد عم جورخلا طباور نم ةعومجم لىل مادختسالا ءاقبال Cisco PFR هي جوتب Cisco PFR لواحي سف، اريبك تااطاترالا نيب قرفل احبصا اذا. رخألا امه نم لكل ني عم ةيؤم جورخلا تااطاترا نيب تانايبلا رورم ةكرح عيزوت لال خ نم ةسايسلا لىل طابترالا ةداع ةحاتملا.

3. نم ةعومجم لنكمي ةددعتم تاراسم ديدحت ءالمعلل اذه حيتي: رورملا ةكرح ةئف ءادأ 3. تاراسملا عيجم نأ املاط اهمادختسا (ةيتوصللا رورملا ةكرح لاثملا لىبس لىل ع) رورملا ةكرح رورملا ةكرح ددح يذلا جهنلل نكمي، لياتلابو. ةبولطملا ءادألا SLA تايوتسم لىل عطفاحت ةددعتم تاراسم مادختسا ةيوناتللا يف تباچيم 250 نم لقا ريخأت دح اهل نوكي نأ ةيتوصللا دودح نمض رورملا ةكرح ميلستب موقت تاراسملا عيجم نأ املاط، ةحاتم تناك اذا ةكبشلا يف اءاءا.

ةكبشلا لىطيطختلا مسرلا

دنتسملا يقابل ططخملا لىل جذومنك ةيللاتلا ةروصلا مادختسا متيس:



يطيختال مسررلا يف ةحصولا ةزهجألا:

تانايبال رورم ةكرح ادب: R1 مداخل.

R3: PFR. يسيسيررلا هجوملا

R4 و R5: PFR دودح هجوم

R1 مداخل نم تانايبال رورم ةكرح ملتست ةزهجأ مه R9 و R10 ب نولصت ملال عالعمل

ةلصلال يذ نيوكتال

R3 (يسيسيررلا هجوملا)

```
hostname R3
!
!
key chain pfr
key 0
key-string cisco
!
!
pfr master
max-range-utilization percent 7
!
border 10.4.4.4 key-chain pfr
interface Ethernet0/1 external
```

```
interface Ethernet0/0 internal
!
border 10.5.5.5 key-chain pfr
interface Ethernet0/0 internal
interface Ethernet0/1 external
!
!
interface Loopback0
ip address 10.3.3.3 255.255.255.255
!
```

R4 (دودج هجوم)

```
hostname R4
!
!
key chain pfr
key 0
key-string cisco
!
!
pfr border
logging
local Loopback0
master 10.3.3.3 key-chain pfr
!
!
interface Loopback0
ip address 10.4.4.4 255.255.255.255
```

R5 (دودج ل هجوم)

```
!
hostname R5
!
key chain pfr
key 0
key-string cisco
!
!
pfr border
logging
local Loopback0
master 10.3.3.3 key-chain pfr

interface Loopback0
ip address 10.5.5.5 255.255.255.255
```

ةحصل ل نم ققحت ل

تائف عيمل تانايل رورم ةكرح لاسرل يف رارمتسالل (يسيل ل هجوم ل) R3 نيوكت مت
7% نم رثكأ و BRs نم لك ني ب رورم ل ةكرح لمح قرف نوكي يت ح ةددم ل BR ل رورم ل ةكرح.

```
R3#show pfr master
OER state: ENABLED and ACTIVE
Conn Status: SUCCESS, PORT: 3949
Version: 3.3
Number of Border routers: 2
Number of Exits: 4
Number of monitored prefixes: 2 (max 5000)
```



```
10.5.5.5      ACTIVE          UP          06:38:45      0 3.3
Et0/0         INTERNAL        UP
Et0/1         EXTERNAL        UP
```

External Interface	Capacity (kbps)	Max BW (kbps)	BW Used (kbps)	Load (%)	Status	Exit Id
Et0/1	Tx 1000	900	51	5	UP	1
	Rx	1000	0	0		

نم نكلو دودحلل تاهجوم ىلع لامحلل يواستم لاي زوتل رهظي، هالع لاثم لاي ف: ةظحالم
جات نإل تاعومجم ي ف لامحلل ءف اكتم ريغ مساق ت كانه نوكي نأ نكمم لاي

ةمچرتل هذه لوج

ةللأل تاي نقتل نم ةومچم مادختساب دن تسمل اذه Cisco تچرت
ملاعلاء انءمچ يف نيمدختسمل معدى وتحم مي دقتل ةيرشبل او
امك ةقيقد نوك تنل ةللأل ةمچرت لصف أن ةظحال مچرئ. ةصاغل مه تغلب
Cisco يلخت. فرتحم مچرت مامدقي يتل ةيفارتحال ةمچرتل عم لالحل وه
ىل إامئاد ةوچرلاب يصوت وتامچرتل هذه ةقدنع اهتيلوئسم Cisco
Systems (رفوتم طبارل) يلصلأل يزلچنل دن تسمل