

مداخ فاشتكاء عاطخاً فاشكتسأ رايتخإ عمئاق اهحالصإو HyperFlex

تايوتحمل

[عمدقمل](#)

[عدبلالبق](#)

[\(لوحمل تاحتف عيمجت\) 1 ويرانيسل](#)

[\(قرادال او فاشتكال لاصتا عسايس\) 2 ويرانيسل](#)

[\(قيلامل تاسسسؤملاب VIC 1400S ليصوت\) 3 ويرانيسل](#)

[\(طابت رالا بي ردت\) 4 ويرانيسل](#)

[\(جمانرب لارادصا قباطت مدع\) 5 ويرانيسل](#)

[\(FI تامدخ صحتف\) 6 ويرانيسل](#)

عمدقمل

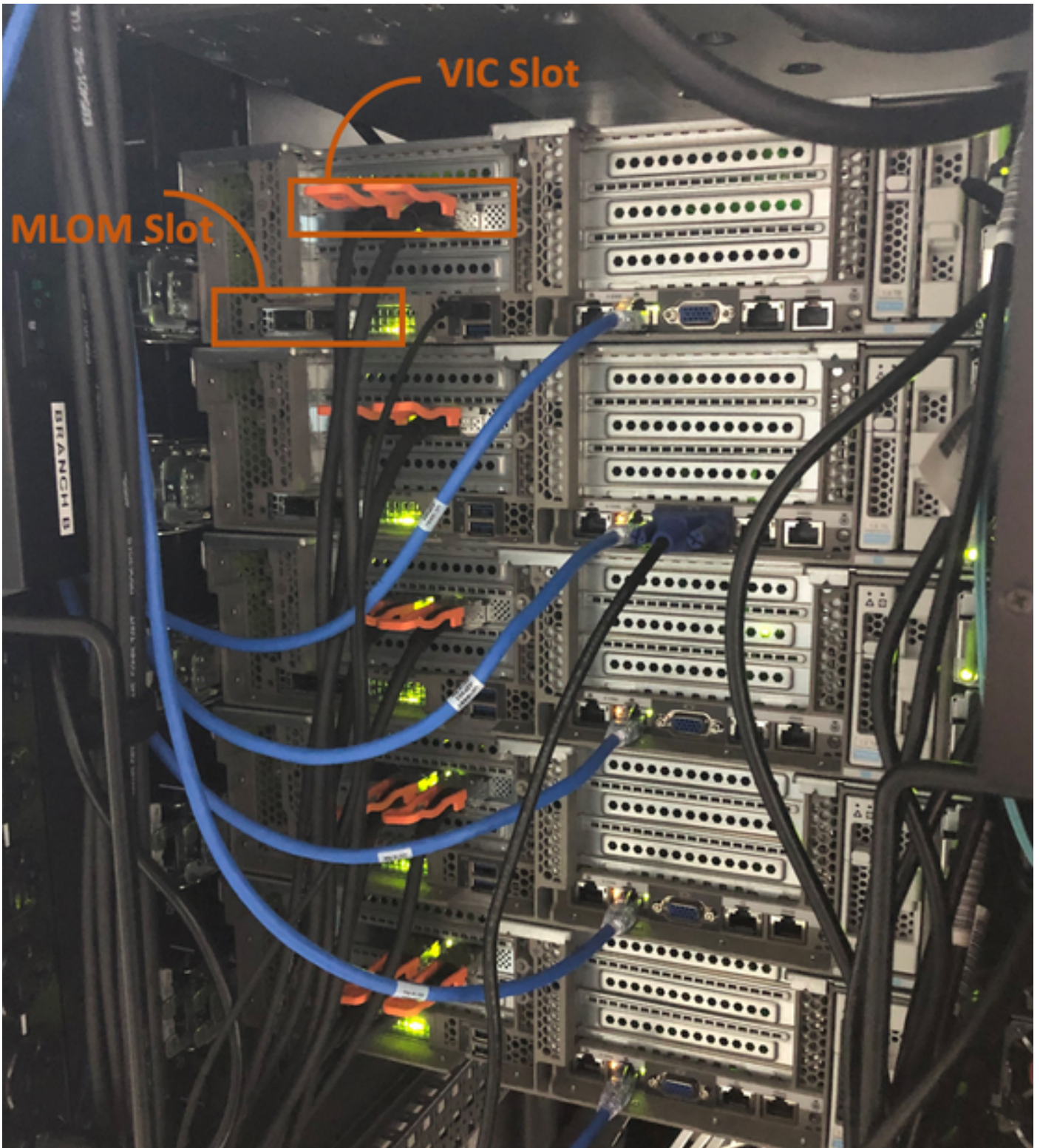
مداوخ لشف قلاحي فاهنع ثحبل ايغبني يتل ايشال نم ققحت عمئاق دننتمل اذه فصبي
اذا ام فاشتكاء في Cisco نم (UCSM) عدحومل عبسوحل ماظن قرادإ عم عدمدمل (HX) HyperFlex
مداوخ قيا كانه تناك.

عدبلالبق

يلع Cisco نم (CIMC) قلماكلتمل قرادال في مكحتل عدحوني يعت نم دكأت: **جمملت**
Cisco UCS Manager جمانرب عم لماكلتل قيصارتفال عنصمل تاداعل تاداعل.

(لوحمل تاحتف عيمجت) 1 ويرانيسل

ليصوت نم دكأت (C240M5 لوحم رهظت، لاثمل ليبس يلع) HyperFlex مداوخل عبس نلابل
(FIs) قينبل طبر ذفانم يلى تالباب (MLOM) مالا عدحولل يلع قيطمنل LAN عكبش عحتف
رمال فاشتكاء نكمي يتح.



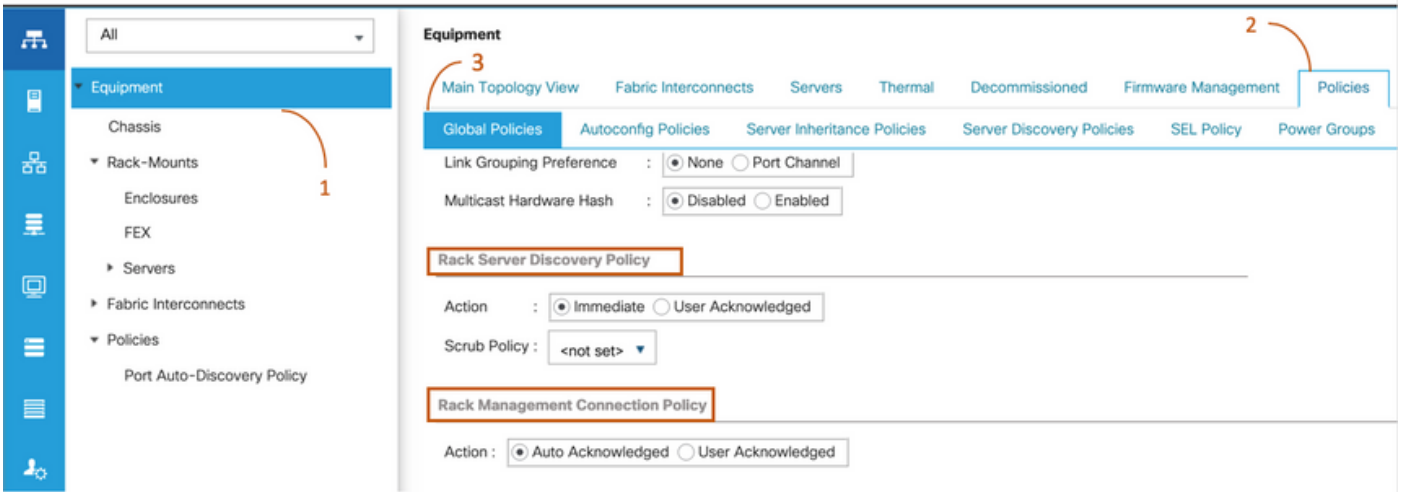
ةيره اظلا ةهجاو الة قاطب ةحتف لىصوت متي هنأل مداخال فشتكي نل ،ويرانىسلا اذه ي ف
FI تاكبش ي ف (VIC)

فاشتكال يمازلا (MLOM). فاشتكال لمتكي ىحت FI تاكبش ي ف MLOM ةحتف لىصوت بجي
(HyperFlex مداوخ)

[Cisco UCS Manager جمانرب عم SingleConnect لماكت](#): عجرملا

(ةرادلاو فاشتكال لاصتا ةسايس) 2 ويرانىسلا

لمحال ةرادلا لاصتا جهنو لمحال مقلم فاشتكا ةسايس ريغت مدع نم دكأت



- **ىلع ب كرم ل مدخال ل يضا رت فال او ه ب ى صوم ل لاصت ال ا عضو وه اذه : ايئ اقل ت فرعت ل ا** Cisco UCS، ريد م موق ي ، لاصت ال ا عضو ىلع ايئ اقل ت فرعت ل ا مت اذ ا . C ةئ فال ن م ل ماح اذ انت سا مدخال ةراد اء دب و ل ماح ل م داخ فاش ت ك اب ، ىلع فال ل لاصت ال ا عاش ن ا دع ب ةرش اب م ةد دحم ل ةراد ل ا ة سا ى س ى ل ا .
- **م دخت س م ل ا ل بق ن م ه ب ا فرت عم ل لاصت ال ا عضو ناك اذ ا : ه ىلع فرعت ل ا مت ى ذل ا مدخت س م ل ا** عضو ديدحت و ل لاصت ال ا ىلع اي ودي فرعت ل ا ك ىلع ب ج ي ، ىلع فال ل لاصت ال ا عاش ن ا دع ب رط س ة ه جا و ا و Cisco UCS ةراد ا ب ة ص ا خ ل ا (GUI) ة ى م و س ر ل ا مدخت س م ل ا ة ه جا و ى ف ل لاصت ال ا م داخ ل ا فاش ت ك ا ى ف Cisco UCS ريد م ا د ب ى ال . فاش ت ك ال ا ا د ب ل Cisco UCS (CLI) ريد م ر م ا و ا ل لاصت ال ا عضو ديدحت ب موقت ىت ح C ة ل س ل س ل ا ن م ل ماح ىلع ب ك ر م ل ا .

ة ى ل م ل ا تاس س ؤ م ل اب VIC 1400S ل ى صوت) 3 و ى ران ى س ل ا

ك ى ن ى ع ب ص ن ه ان د ا ر ى ى اع م ل ا ع ض ، ة ى ل م ل ا تاس س ؤ م ل اب VIC 1400 ط بر دن ع

ىلع ب ى ك رت ل ل رش اب م ل ا ل لاصت ال ا عضو ى ف ى دام ل ل لاصت ال ا ن م ة ن ى ع ة ى ل ا ت ل ا ر و ص ل ا ح ض و ت C ةئ فال ن م ل ماح Cisco UCS VIC 1457 ل ه س فن وه ذفن م ل ل لاصت ال ا ى ق ب ى . Cisco UCS VIC 1455 عم م داخ

ع جا ر ، ت ام و ل عم ل ا ن م د ى زم ل . ة ل م ا خ ل ا ة ى س ا ح ن ل ل 25GE ت ال با ك م ا د خ ت س اب ى ص و ى ال : ر ى ذ ح ت [CSCvq50343](https://www.cisco.com/c/en-us/ucs/docs/whatsnew/whatsnew_ucs_1455.html) و [CSCvq38756](https://www.cisco.com/c/en-us/ucs/docs/whatsnew/whatsnew_ucs_1457.html)

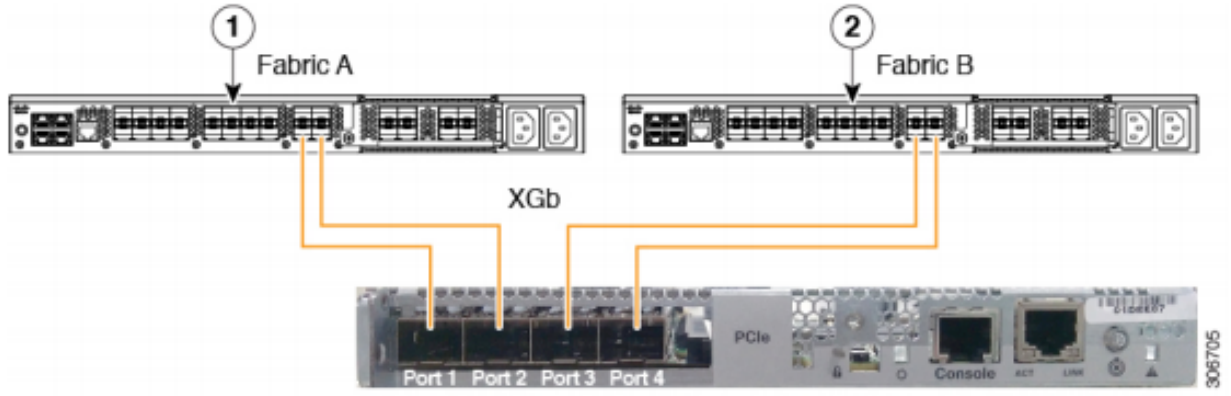
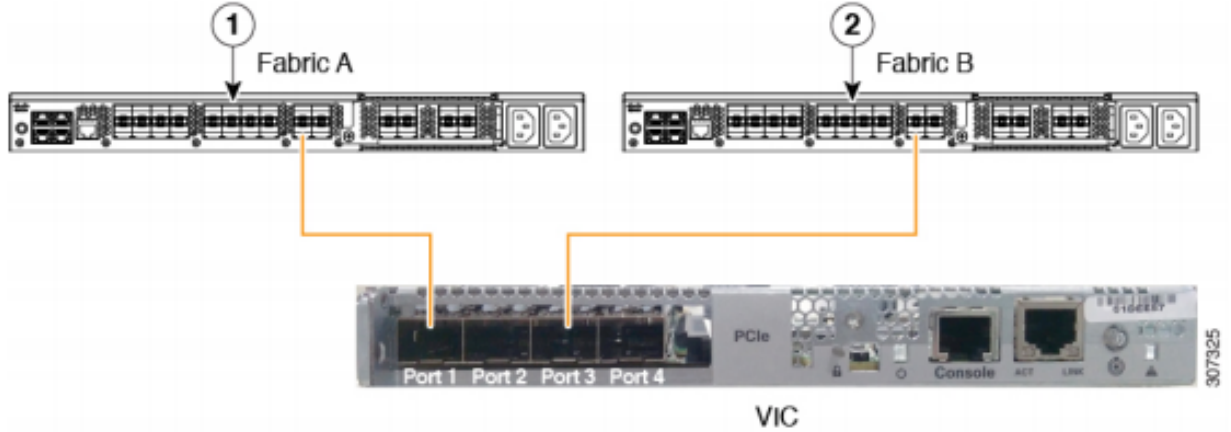


Figure 2: Direct Connect Cabling Configuration with Cisco VIC 1455 (2-Port Linking)



ةيالاتلا دويقلا قي بطت طحال:
 Fabric-A، ةيفي لال يني بل طبرلا ذفانم س فن ب 2 و 1 ناذف نمل لصت ي نأ بجي
 B-ةيفي لال ةانقلا ي، ةيجي سننلا تا طابترالا س فن ب 4 و 3 ذفانملا لصتت نأ بجي
 ةاطبلا لخاد ةيرام عمل ةسدنهل ي نقي ي لخادلا ببسب اذه
 لكشت (4 و 3 اضيأ) 2 و 1 ذفانملا نيبتا لصتالا نأ 3 و 1 ذفانملا مادختسا متي
 ةيلخاد ذفنم ةانق

طبر ذفانم ب 2 ذفنملا و A ةينبلا طبر ذفانم ب 1 ذفنملا ليصوتب مقتال ريذحت
 B ةينبلا
 يف لشف تالاح 2 و 1 ذفانملا مادختسا نع جتني . طوق 3 و 1 ذفانملا مدختسا
 نيوكتلا و فاشتكال

(طابترالا بي ردت) 4 ويراني سالا

بي ردتلا/ةعرسلل تاراخي Cisco 40Gbps VIC/MLOM (1300/1400) تا قاطب نمضتت

(CIMC/ةتباثلا جماربلا/زارطالا بسح) تاراخي لاهه:

لوؤس ملة عرس	بي ردتلا طبر
ةيناثلا ي ف تبا جي 40	فاق ي
ةيناثلا ي ف تبا جي 40	لي غشت
ةيناثلا ي ف تبا جي 4x10	فاق ي
ي ئا قلت	فاق ي
ي ئا قلت	لي غشت

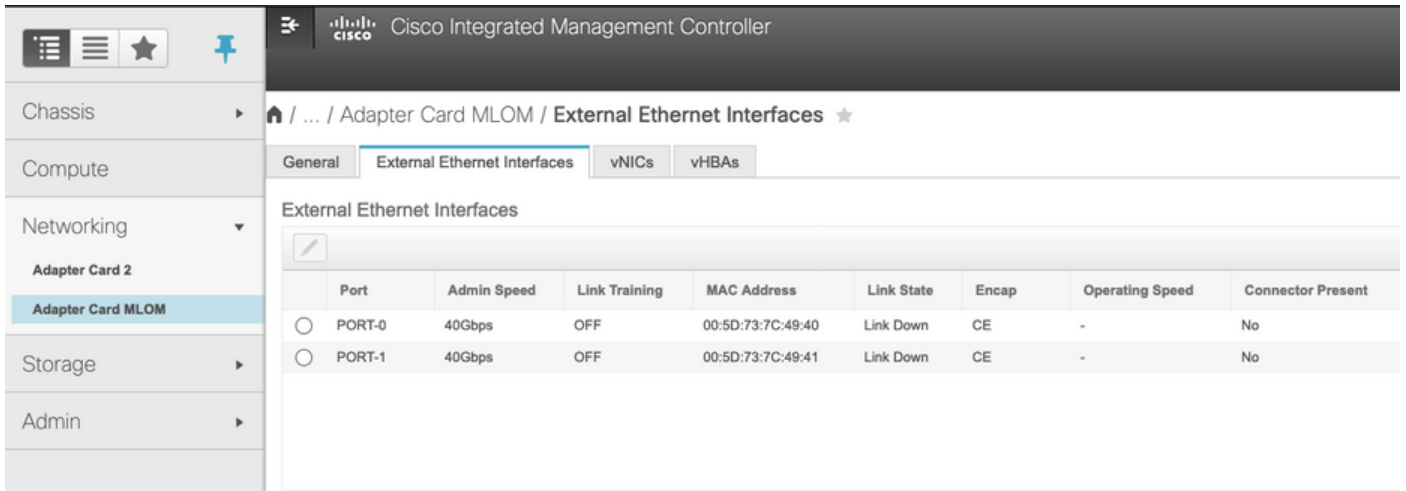
عوض" يلعل لصحت نلو تا طابترالا رهظتال دق ف، ننيحي حص ريغ بي ردت/ةعرسل رايتخا مت اذا

"طاب ترا".

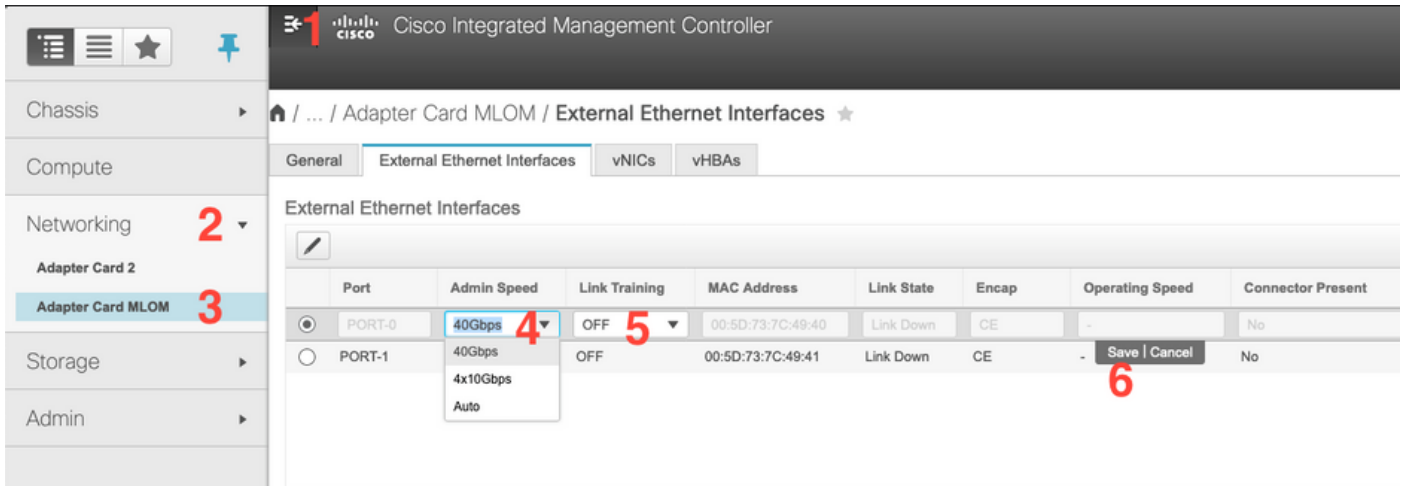
نأ ىلإ دوقى لزعلا لكاشم لح نأ ثيح "ئيس ةقاطب" هنأ ىلإ لذلذ مهف ءاسى ام ابلاغ و لمعلال مدع ةلحل كرتشمال لمعلال هه "ئيسال ةقاطبال" نوكت

جمدم UCSM مداخل لحل

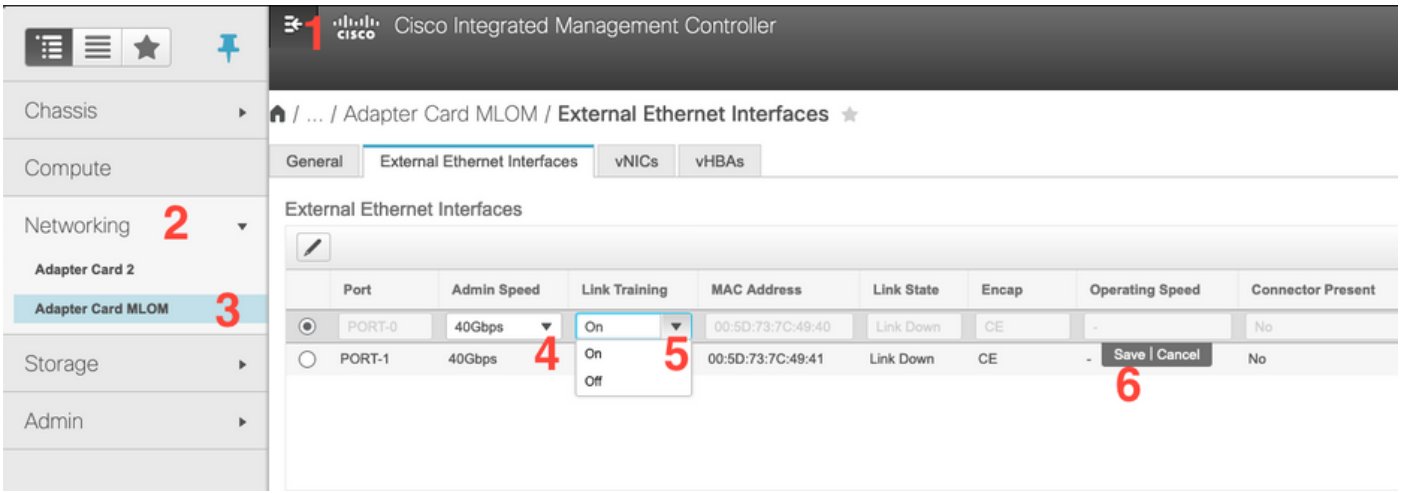
1. ةشاشال/حيتافمال ةحول لىصوت
2. (IP) تنرتنإل لوكتورب ناونع لخالداو CIMC نىوكتل [F8].
3. لومحمل رتويبمكل/ةكبشلاب ةرادال ذفم لىصوت
4. ةهجاو ىلإ لوصولل ائيدح نوكمل CIMC ب صخالل IP لوكتورب ىلإ لوصولاب مق ةيلاتل تاريغتال ءارجاب مقو CIMC ب صخالل (GUI) بىولال ربع ةيموسرلا مدختسمل CIMC مكحتال ةدحوب ةصخالل بىولال ربع (GUI) ةيموسرلا مدختسمل ةهجاو لخال نم VIC نىوكت ضرع



لؤوسمال ةعرس ريغت



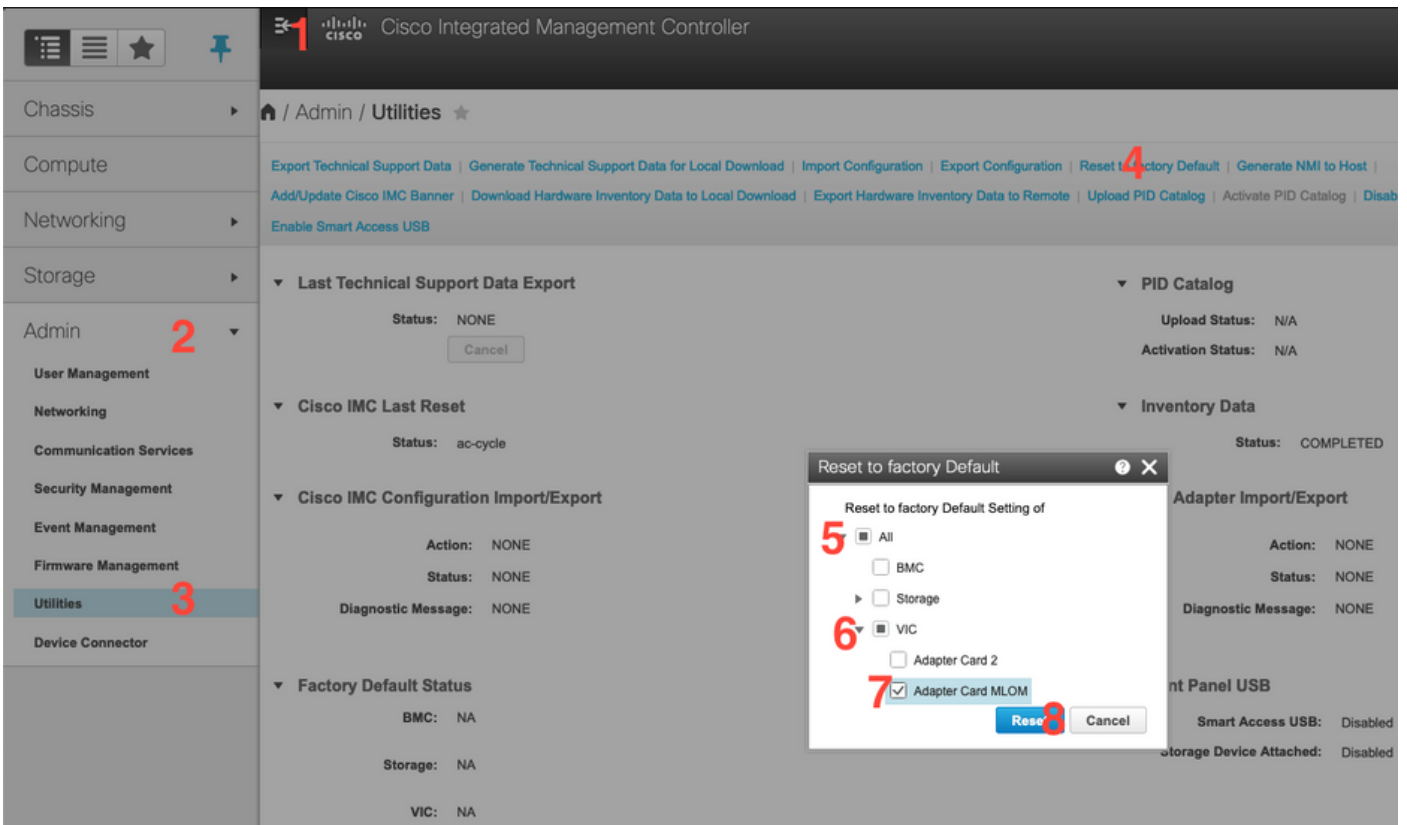
طاب ترالال ىلإ بىردتال ريغت



ةيضا رت فالا عن صملا تاداع | لى | طبضلا ةداع |

نيوكت طبض ةداع | لى | BIOS/[F8] ةمئاق نم "عن صملا لى | طبض ةداع |" ذي فنن ي دؤي ال دق VIC.

ةداع | راخ CIMC بيولاب ةصاخلا (GUI) ةي م و س ر ل ا م د خ ت س م ل ا ة ه ج ا و ر ب ع طبضلا ةداع | حيتت ةيضا رت فالا عن صملا تاداع | لى | VIC نيوكت طبض



5. ةيضا رت فالا عن صملا تاداع | لى | CIMC طبض ةداع | عارج او مداخل لى غشت ةداع | مق 5. (طغضا)
دادع | دح ، ةيضا رت فالا عن صملا تاداع | تحت ، CIMC نيوكت " ل ا خ د ا ل " F8 حات فملا لى ع
VIC لى لوصولا CIMC لى لىضا رت فالا عن صملا

6. ةي ناث 30 ةدمل ةقاطلا تالبك بحسا .

7. رشاعلا لى جلا تالبك لى صوت ةداع | .

8. ةقاطلا لى غشت و ةقاطلا تالبك لى صوت ةداع | مق 8.

فاشتكال ةداع | ةي لمع ادب | لى | اذ ي دؤيس .

للىخ نم عزجك كولسلا اذ بقعت متي : ةظالم CSCvq21079

جمانربال رادصال قباطت مدع) 5 ويرانيسال

UCSM، فاشتكالال نم هنكمتل بولطمال نم لقا CIMC رادصال HyperFlex مداخ عاج اذا مداخال فاشتكالال فاشتكالال

نإف، 6400 Series Fis، تاكباش عم HX240c M5 مداخ جمذب موقن انك اذا، لاثمال لابس ىلع 4.0(1a) وه HX240c M5 ل CIMC نم ىندالال رادصال

مداوخال	رادصال ىندالال دحلا جماربال UCS 6200 Series Fi	رادصال ىندالال دحلا جماربال UCS 6332 و 6332-16UP	رادصال ىندالال دحلا جماربال UCS 6454	ومال جماربال رادصال اهب UCS 6200 Series F UCS 6332، 6332-16 Fi UCS 6454
C240 M5	3.2(1d)	3.2(1d)	4.0(1a)	4.0(4f)

عم اهجمدمتيل لمواوال مداوخال فيضملل ةتباتال جماربال تارادصال ىندالال دحلا: عجرمال [UCSM](#)

نيوكت) لقتسم مداخال مداخال ليوحت يه ةلاجال يه هذه نأ نم دكأتلل ةديحوالا قويرطال [جماربالا ةقيرت](#) (HUU). فيضمالا ةقيرت ةادأ مادختساب ةتباتال جماربالا ةقيرتو [CIMC](#) [HUU](#) مادختساب ةتباتال

CIMC: ل بسانملا يوتسملا ىل مداخال ةقيرت دع

- ىلع طغضا). ةيضارتفالال عنصملا تاداعل ىل CIMC طبض ةداعل عارجاو مداخال ليوغشت ةداعل 1. عنصملا دادع" دح، ةيضارتفالال عنصملا تاداعل تحت، "CIMC نيوكت" لاخجال "F8" حاتفمال (ظفحلل F10 ىل لوصول. CIMC ل يضرارتفالال)
- ةيناث 30 ةدمل ةقاطال تالبك بحسا.
- رشاعال ليجال تالبك ليوغشت ةداعل 3.
- ةقاطال ليوغشتو ةقاطال تالبك ليوغشت ةداعل مق 4. فاشتكالال ةداعل ةيلمع ادب ىل اذ يديويس.

FI تامدخ صحف) 6 ويرانيسال

فاشتكالال في لشفيل لازي الو UCSM عم هجمدب ىصومال رادصال عم اقفاوتم HX مداخ ناك اذا UCSM: 4. 0 تباتال جمانربال ىل ل 6400 Fis دوحو

نارهظت PMON نم طقف ناتمدخ كانه تناك اذا ام رظنالو Fis ىل ل "show pmon state" نم ققحت ليوغشتال دي قامهنا

قلود `UCS-A(mgmt)#show pmon`

```
svc_sam_samcproxy 0(4) 0 0 no
svc_sam_samcstatsproxy 0(4) 0 0 no
```

. [CSCvo64592](#) بي عم نم عزك اذ بقعت متي: [ةظحال](#)

ةمچرتل هذه لوج

ةللأل تاي نقتل نم ةومچم مادختساب دن تسمل اذہ Cisco تچرت
ملاعلاء انءمچي فني مدختسمل معدى وتحم مي دقتل ةيرشبل او
امك ةقيقد نوك تنل ةللأل ةمچرت لصف أن ةظحال مچري. ةصاخل مه تلبل
Cisco يخلت. فرتحم مچرت مامدقي يتل ةيفارتحال ةمچرتل عم لالحل وه
ىل إأمئاد ةوچرلاب ي صؤت وتامچرتل هذه ةقد نع اهتيل وئسم Cisco
Systems (رفوتم طبارل) ي لصلأل يزي لچن إل دن تسمل