

و HyperFlex UI ل ينفلو م عدلا ت افلم عي م جت CLI

تايوت حمل

[عمدق مل](#)

[قيساس الابل ط مل](#)

[تابل ط مل](#)

[عمدق تامل تانوك مل](#)

[قيساس ا تامول عم](#)

[تايوت حمل](#)

[HyperFlex تانايبل قيساس الامل ماعدا مزج: دعوب امو 4.0 HX](#)

[HyperFlex عموم حمل مدخت س مل ا هجاو بول س ا: HyperFlex تانايبل قيساس الامل ماعدا مزج \(3.5 لى 2.5 نم HX رادصل\)](#)

[HyperFlex عموم حمل مدخت س مل ا هجاو بول س ا: HyperFlex تانايبل قيساس الامل ماعدا مزج \(اقب س م 2.5 رادصل\)](#)

[عموم حمل \(CLI\) رماو ال رطس هجاو قى رط: HyperFlex تانايبل قيساس الامل ماعدا مزج HyperFlex](#)

[قيساس الامل ماعدا مزج تابل ط مل مدخت س مل ا هجاو قى رط: HyperFlex تابل ط مل اءا تال جس طاق تمل HyperFlex](#)

[HyperFlex قيساس الامل ماعدا مزج تابل ط مل CLI قى رط: HyperFlex Installer تال جس طاق تمل](#)

[VMware نم تال جس طاق تمل ESXi](#)

[VMware نم تال جس طاق تمل vCenter](#)

[UCS تال جس طاق تمل](#)

[زىحت مل نم قى لاخ قغل](#)

عمدق مل

و HyperFlex مدخت س م هجاو اول ينفلو م عدلا ت افلم عي م جت قى فى ك دن ت س مل ا اذه حضوى

قيساس الابل ط مل

تابل ط مل

دن ت س مل ا اذهل ق صاخ تابل ط مل دجوت ال

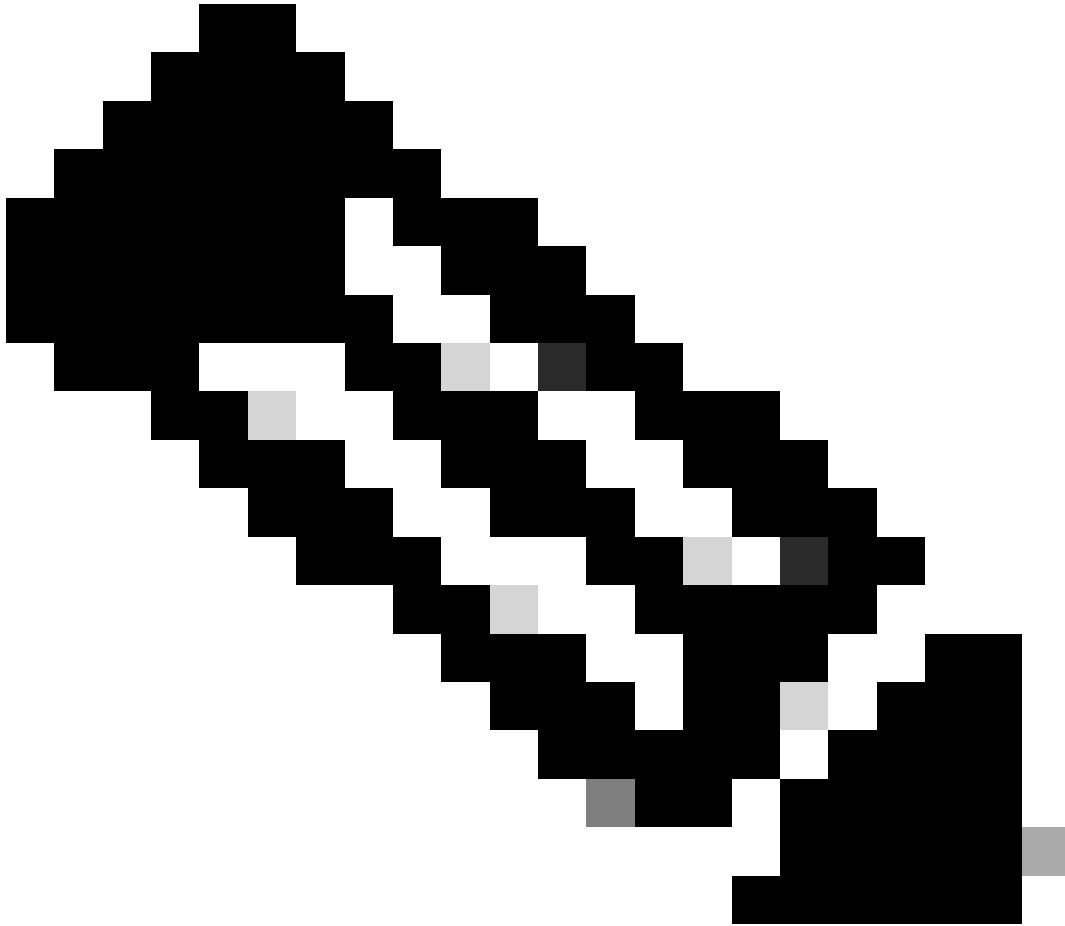
عمدق تامل تانوك مل

قغى ص قى جمر بو زا هج صاخ لى قى ث و اذه دى قى ال

ق صاخ قى لم عم قى بى فى ق دوج و مل قزه ج ال نم دن ت س مل ا اذه فى ق دراو ال تامول عم ال عاشن ا م ت ت ناك اذ ا. (يضا رتفا) حوس م نى و ك ت ب دن ت س مل ا اذه فى ق عم دخت س مل ا قزه ج ال عى م ج ت اء ب رما ي ال لم ت حمل رى ث ا ل ل كم هف نم ك ا ت ف، لى غ ش ت ل دى ق ك ت ك ب ش

ةيساسأ تامولعم

فاشكتسأ ةيلعم نم مهم عزج يه ينفلال معدلا تافلما نإف، Cisco TAC ب لصتت ام دنع اهالصالو اعاطخال.



لاصتا مهيدل نيذلاو Cisco Intersight نومدختسي نيذلا عالعملل ةبسنلاب :ةظحالم ةزهجأ تافلما عمج Cisco TAC ل نكمي، Intersight ب HyperFlex Connect و UCS Manager ايودي اهليمحت نود (نيزختلا تادحو معد) نيزختلا يف مكحتلا ةدحو و UCS

تايوتحملال

HyperFlex تانايبلي ساسالما ماعنلال معد ةمزح :هدعب امو HX 4.0

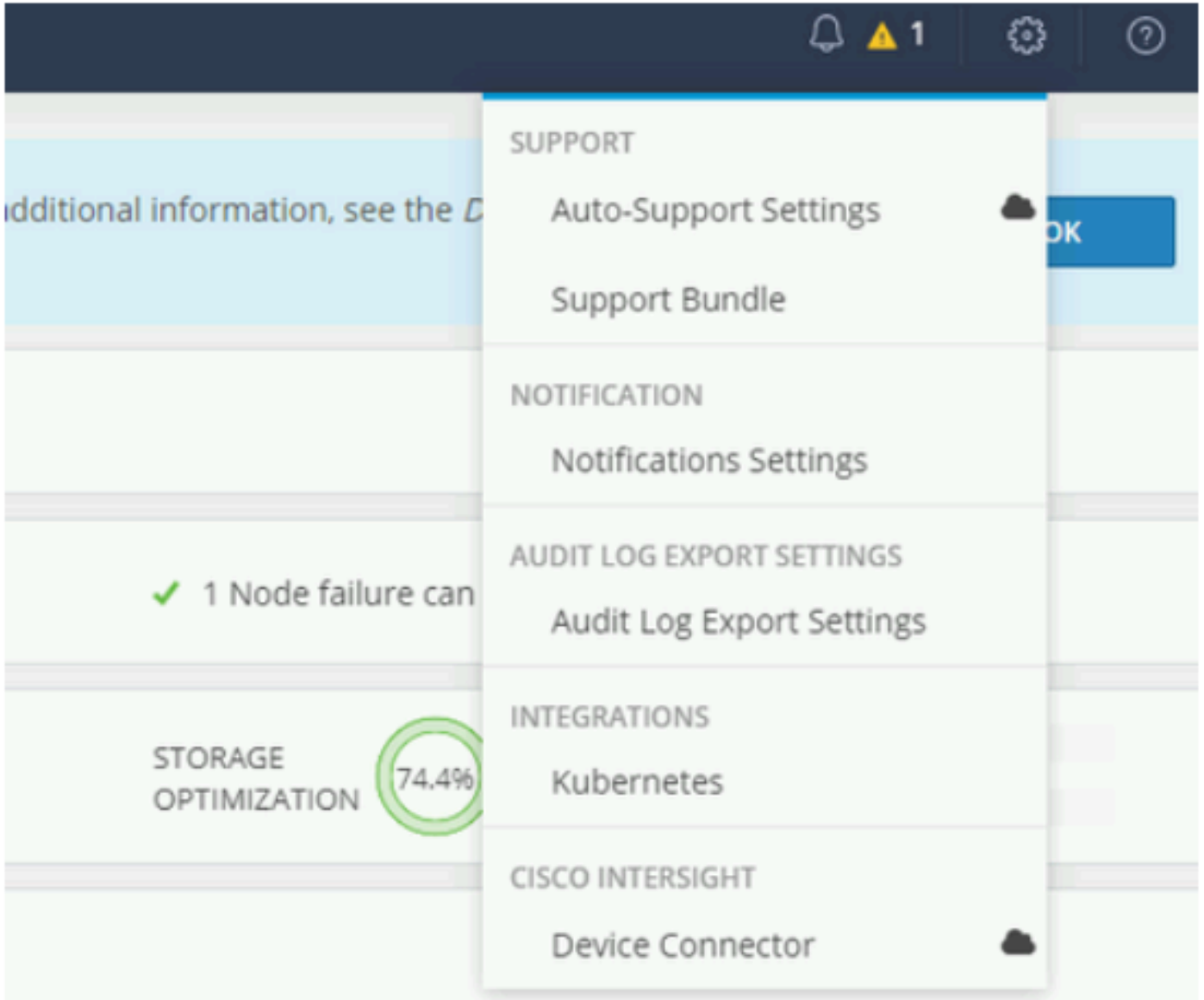
HX لاصتا مدختسم ةهجاو نم

عاشنإ كنكمي. HX Connect مدختسم ةهجاو لالخ نم يه معدلا مزح عمجل اهب يصوملا ةقيرطالا

نيزختل تادحو ةومجم يف ددحم ESXi و VM فيضم مكحت زاهج لك نم تالجسلا عمجت معد ةمزح HX Connect. لال خ نم vCenter تالجس عي عمجت متي ال .

يملاعلا تي قوتلاب ةينمزلا ةقطنملا يف معدلا ةمزحلا ةينمزلا عب اوطلا عي عمجت درس متي ةينمزلا ةقطنملا و ةومجملا ةينمزلا ةقطنملا تاداع نع رظنلا ضغب (UTC) قسنملا مداخلل .

معدلا ةومجم مت تاداع قوف رقن او HX لاصتا ال لوخدلا لي جس تب مق 1. ةوطخلا



ةلصفم و ةساسا - تاراخي ةثالث يلع عالطال نالا كنكمي ، معدلا ةمزح تحت 2. ةوطخلا ةعسومو .

basic - Cisco نم HX تانايب ةصنم تانايب ل يساسالا ماظنلا تالجس -

معدلا ةومجم ال ةفاضلاب ةئيبلاب ةصاخلا ءادالا تانايب و Hyper-V تالجس عمجي - لصفم storfs-support رمالا ةطساوب او ءاشن مت امك ةيضارتفالا معدلا ةمزح يه هذ . يساسالا

Extended - يوتحي طقف هناف ، طقف ةعسوملا معدلا ةمزح راخي مادختساب ءاشن متي ام دنع - معدلا ةمزح راخي و اوب يصوملا معدلا ةمزح مادختساب ءاشن دنع . ةساسالا تافلما يلع

ةةللةصفتللمعدلاتاعومومو ةةسأسألالتافللملنمضتةهإنف،عسومل

Support Bundle Last refreshed at: 02/19/2020 10:51:46 AM

Generate All Basic Detailed Extended

Support Bundle Name	Node	Size	Generated On	Type
No records found				

ةفلتخمعاونأعاشنإو ةدقعلال دةحتللقثبمنلكلذكحنمىنأنكمى. دللةقطقط. 3 ةوطخلال لةلزنللمعدلاتمزحنم

- اهبىصوممعد ةومومعاشنإوهىضارتفالالراىخال
- ةومومو ةةسأسألالمعدلاتمزحنم لكعاشنإللىغشتب اهبىصومللمعدلاتمزحموقتراىخالسفننم ةةللةصفتللمعدلات
- ةبولطملالرىغ دقعلال دةحتللقثبمق. هىضارتفاللكشب دقعلال عىم دةحتمتى. اىو دى

Select bundle options ? X

Recommended support bundle
Generate basic and detailed support bundles for each selected node. Use the basic support bundle to initiate support case.

Extended support bundle
Generate the extended support bundle for each selected node. This option should be used with guidance from Cisco support. This will create a support bundle with a large size.

Select Nodes to generate support bundle

Filter

<input checked="" type="checkbox"/>	Node	Hypervisor Address	Controller Address
<input checked="" type="checkbox"/>	hx-02-esxi-01	192.168.200.24	192.168.200.30
<input checked="" type="checkbox"/>	hx-02-esxi-02	192.168.200.25	192.168.200.31
<input checked="" type="checkbox"/>	hx-02-esxi-03	192.168.200.26	192.168.200.32

Cancel Generate

معدلاتمزحعاشنإعذلعاشنإقوفرقنا

مزمح معد يساسأ تنأ تضرع عي طتسي وهو اچراخ تبت ر تنك عي طتسي generate ل، متي نإ ام
 ةي ل عم ي ف عاشنإ

Support Bundle Last refreshed

Generating All Basic Detailed Extended

Basic support bundle generation in process

Support Bundle Name	Node	Size	Generated On
No records found			

معدلا ةومجم عاشنإ ي ف أدبي نأ نكمي ،ةي ساسأ ال معدلا ةومجم عاشنإ لامتك ا درجم
 "ي ساسأ" بي وبت ال ةمالع ال ضارعتس ال دنع كل لذ دي كأت كنكمي .ةي لي صفت ال

انثأ ةي لي صفت معد ةومجم عاشنإ كل ضرعي نأ نكمي وچراخل عاشنإ ال راخي في نصت نكمي
 ةي ل عم ال

Support Bundle Last refreshed at: 02/19/2020 11:19:15 AM

Use only the basic support bundle to initiate a support case.

Generating All Basic Detailed Extended Filter

Detailed support bundle generation in process

Support Bundle Name	Node	Size	Generated On	Type
storfs-support_2020-02-19--11-15-14_hx-02-scvm-02.rchs.local_basic.tar.gz	hx-02-esxi-02	72.38 MB	02/19/2020 11:15:14 AM	Basic
storfs-support_2020-02-19--11-15-14_hx-02-scvm-01.rchs.local_basic.tar.gz	hx-02-esxi-01	70.67 MB	02/19/2020 11:15:14 AM	Basic
storfs-support_2020-02-19--11-15-14_hx-02-scvm-03.rchs.local_basic.tar.gz	hx-02-esxi-03	81.43 MB	02/19/2020 11:15:14 AM	Basic

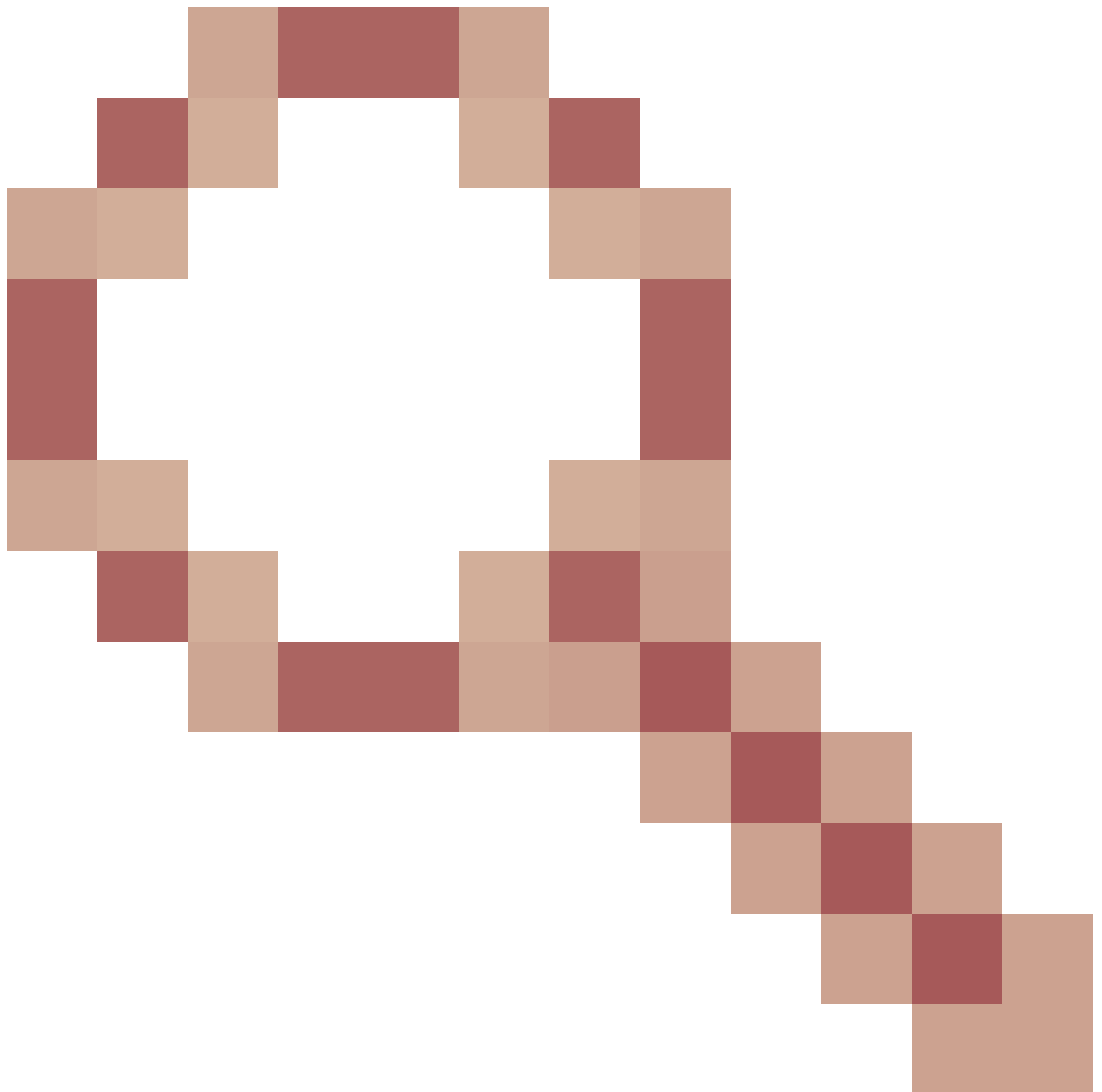
ةومعدم مزح رفوت مزلي .ةومزح دناسي ي ساسأ لمعتسي نأ TAC ةلا ح حتف نآ ال عي طتسي تنأ
 "ةسدنهل" ال دي عصت ال ال ةجاحب ةلا ح ال تنك اذ لي ص فم لك شب

معدلا ةومجم عاشنإ نإ لوقت ةب لاطم يرتس ،معدلا ي تمزح ال عاشنإ درجم ب .4 ةوطخ ال
 ةجالح بسح ةي لي صفت ال وأ ةي ساسأ ال معدلا ةومزح لي زنت كنكمي ،كل لذ دع ب .لمتكم

Generate All Basic Detailed Extended Filter

Support Bundle Name	Node	Size	Generated On	Type
storfs-support_2020-02-19--11-18-20_hx-02-scvm-01.rchs.local_detailed.tar.gz	hx-02-esxi-01	318.79 MB	02/19/2020 11:18:20 AM	Detailed
storfs-support_2020-02-19--11-18-20_hx-02-scvm-02.rchs.local_detailed.tar.gz	hx-02-esxi-02	321.37 MB	02/19/2020 11:18:20 AM	Detailed
storfs-support_2020-02-19--11-18-20_hx-02-scvm-03.rchs.local_detailed.tar.gz	hx-02-esxi-03	433.06 MB	02/19/2020 11:18:20 AM	Detailed

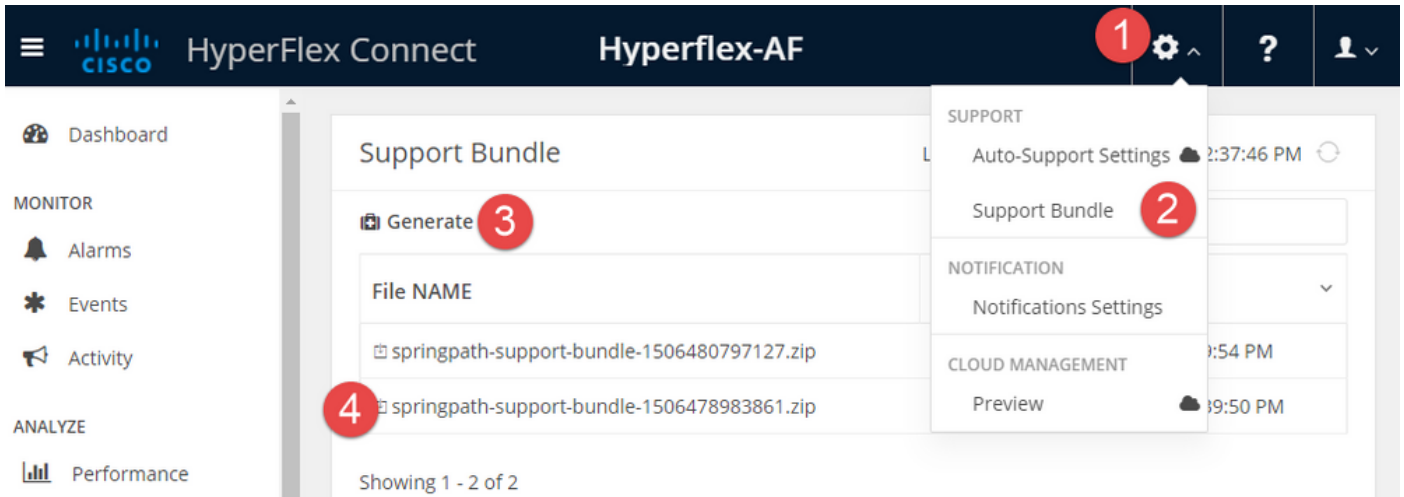
مدختس مل ةهجاو بولسأ HyperFlex: تاناي بل ي ساسأ ال ماظن ال معد ةومزح
 (3.5 ال 2.5 نم HX رادصإ) HyperFlex ةومجم ل



تباث رادصإ تنأ ضكري مل ام لجس عمج ةقيرط اذه ىشاحتني نأ يصوي ةوقب cisco TAC
دعب اميف وأ HyperFlex 3.5(2c) لثم، لخلل

لوصولل <https://stctlvm mgmt ip> في لقننتلاب مق، هذه مدختس ملة ةحواو ىلإ لوصولل

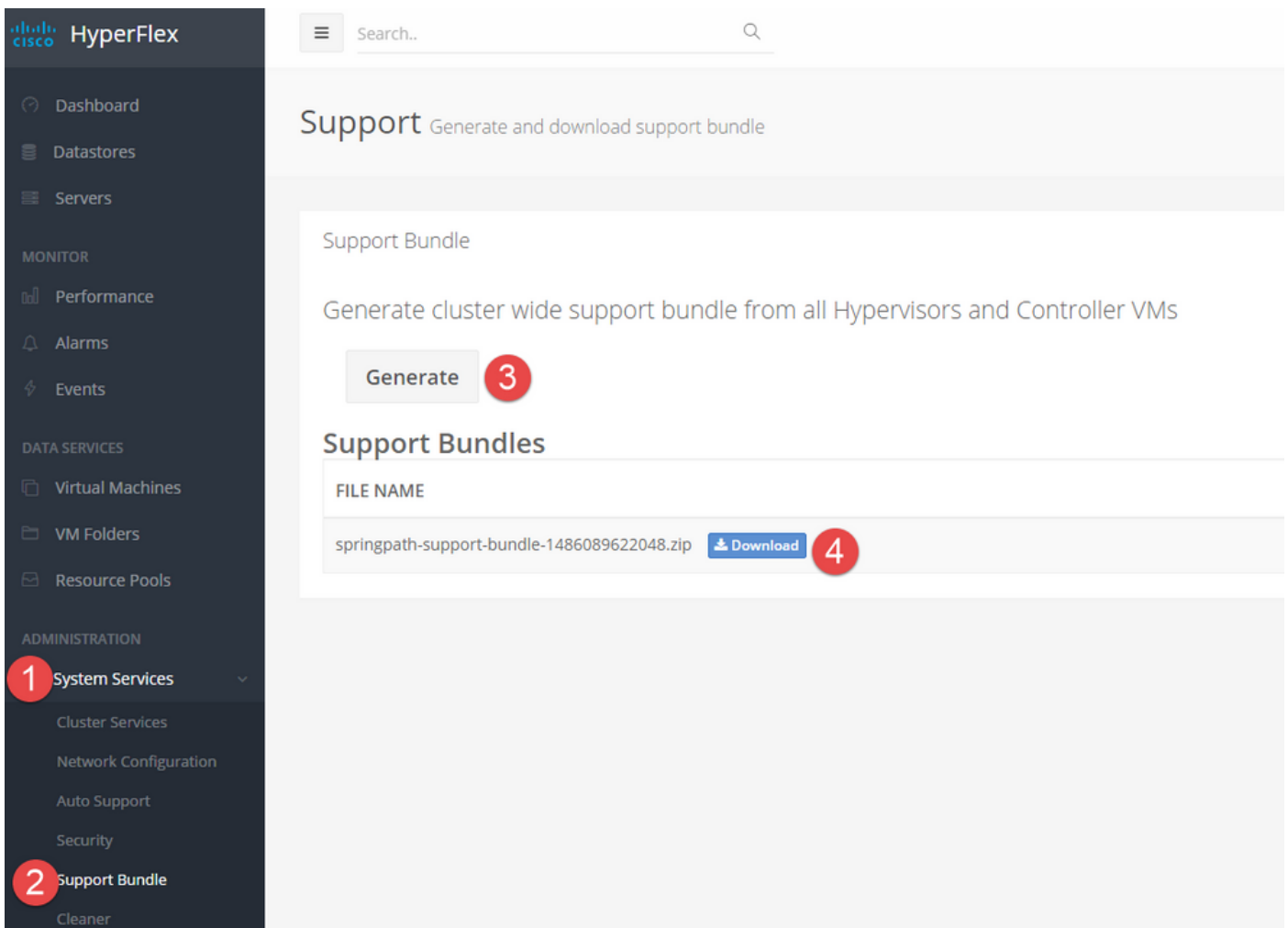
VM نيزختلا في مكحتلا ةحو = STCTLVM



مدخستسمل ةهجاو بولسأ HyperFlex: تاناي بل يساسألماظنللا معد ةمزح
(اقبس م 2.5 رادصلال) HyperFlex ةومجمل

لوصولل ةهجاو لىل لقتنا، هذه مدخستسمل ةهجاو لىل لوصولل
<https://stctlvm mgmt ip}/ui>

VM نيزختللا في مكحتللا ةدحو = STCTLVM



رم اوأل رطس ةهجاو ةقيرط HyperFlex: تاناي بل يساسألماظنللا معد ةمزح
HyperFlex ةومجمل

storfs-support رمل المدخلة 1. ووطخل

لغشت كنكمي SSH، ليمع مادختساب نيزختلا في مكحت دحوى ل لوخدلا ليجست درجب
SFTP ليمع عم هخسن كنكمي، اقحال. ين ف معد فلم عاشنإل دحمل رمل

ةيليفتلا معدلا وومجم

ةمزح (أ) يضارتفالا عاشنإل CLI storfs-support رمل لغشتب مقو ةمي دقلا قيرطال مدختسأ
(ةيليفتلا معدلا).

<#root>

root@SpringpathController0FDF9RNMJK:~#

storfs-support

```
2017-04-28 05:24:18,505 - Storfs-Support - INFO -  
2017-04-28 05:24:18,505 - Storfs-Support - INFO -  
2017-04-28 05:24:18,505 - Storfs-Support - INFO - Initiating support generation...  
2017-04-28 05:24:18,506 - Storfs-Support - INFO -  
2017-04-28 05:24:18,506 - Storfs-Support - INFO -  
2017-04-28 05:24:18,506 - Storfs-Support - INFO - Generating support archive. This can take some time..  
2017-04-28 05:24:18,506 - Storfs-Support - INFO -  
2017-04-28 05:31:57,692 - Storfs-Support - INFO - Support archive generated at:
```

```
/var/support/storfs-support_2017-04-28--05-24-18_SpringpathController0FDF9RNMJK.tar.gz
```

```
2017-04-28 05:31:57,692 - Storfs-Support - INFO - Removing directory... /var/support/cmds_output
```

تافلمل اعيمع اعيمع متي يتح ريرمتلاب هذه (CLI) رمل اول رطس ةهجاو موقت

ينفل معدلا ةمزح اهاتنا دنع هذه لثم تاجرخم ضرعت (CLI) رمل اول رطس ةهجاو

<#root>

```
2017-04-28 05:31:57,692 - Storfs-Support - INFO -
```

```
Support archive generated at:
```

```
/var/support/storfs-support_2017-04-28--05-24-18_SpringpathController0FDF9RNMJK.tar.gz
```

```
2017-04-28 05:31:57,692 - Storfs-Support - INFO - Removing directory... /var/support/cmds_output  
2017-04-28 05:31:57,694 - Storfs-Support - INFO -  
2017-04-28 05:31:57,694 - Storfs-Support - INFO -  
2017-04-28 05:31:57,694 - Storfs-Support - INFO - Adding file...  
/var/support/storfs_support-20170428-052418.out  
2017-04-28 05:31:57,698 - Storfs-Support - INFO - Removing file...  
/var/support/storfs_support-20170428-052418.out
```

```
root@SpringpathController0FDF9RNMJK:~#
```

مت /var/support ل معدلا ةمزح ظفح مت

<#root>

```
root@SpringpathController0FDF9RNMJK:~#
```

```
ls -lh /var/support
```


```
total 398M
```

```
drwxrwxrwx+ 3 root root 4.0K Apr 28 05:19 asup
```

```
-rw-rw-rw- 1 root root 398M Apr 28 05:31
```

```
storfs-support_2017-04-28--05-24-18_SpringpathController0FDF9RNMJK.tar.gz
```

```
root@SpringpathController0FDF9RNMJK:~#
```

 في مكحلت الة دحول ةمزح ءاشنإ م تي، (CLI) رم اوأل رطس ةه جاو ةقيرط مادختساب :ةظحالم
ىلع ايودي اهلي غشت بجي ف، ةبولطم ةئيب ل تالجس تناك اذا. طوق ةيلحم ل نيزخت ل
نيزخت ل في ةيدرف ل مكحلت ل تادحو.

هذه stfs-support رمأل عم مادختس ال ل اضيأ ةحاتم ل ىرخأل تارايخ ل يه هذو:

```
storfs-support --perf
```

```
storfs-support --extended
```

—ءادأ

ةئيب ل باب ةصاخ ل ءادأل تاناي ب عم جي.

—دتمم

معدلا ةمزح في /var/core ل ل دل ل في ةدوجوم ل ةيساس ل تافل م ل نمض تي وهو.

يساس ل معدلا ةمزح :دي دج

ىلع ٻردقلا هيدل سڀل نكلو ءيساسألا معدلا ءمزح راڀخ هل STORFS معد :ءظحال م
معدلا ءمزح فلم مساب (لص فم لباقم ءيساسأ) فلملا مسا قاحل

معدل هؤاشنإ مت ڀذلا هسفن وه ءيساسألا ءمزحلل فلملا مسا ،هاندا ىرت نأ كلكم ڀ امك
ءفاضا ڀأ نود ڀل ڀصفتل نڀختل

<#root>

root@hx-02-scvn-03:~#

storfs-support --basic

/var/support

2020-02-19 12:33:01,315 - Storfs-Support - INFO -

2020-02-19 12:33:01,315 - Storfs-Support - INFO -

2020-02-19 12:33:01,315 - Storfs-Support - INFO - Initiating support generation...

2020-02-19 12:33:01,317 - Storfs-Support - INFO -

2020-02-19 12:33:01,317 - Storfs-Support - INFO -

2020-02-19 12:33:01,317 - Storfs-Support - INFO - Generating support archive. This can take some time..


```
root@hx-02-scv-03:~# cd /var/support/
root@hx-02-scv-03:/var/support# ls -l
total 1.1G
-rw-rw-rw- 1 root root 435M Feb 19 12:50 storfs-support_2020-02-19--12-42-27_hx-02-scv-03.rchs.local_detailed.tar.gz
-rw-rw-rw- 1 root root 434M Feb 19 11:26 storfs-support_2020-02-19--11-18-20_hx-02-scv-03.rchs.local_detailed.tar.gz
-rw-rw-rw- 1 root root 83M Feb 19 12:41 storfs-support_2020-02-19--12-38-52_hx-02-scv-03.rchs.local_basic.tar.gz
-rw-rw-rw- 1 root root 83M Feb 19 12:35 storfs-support_2020-02-19--12-33-01_hx-02-scv-03.rchs.local.tar.gz
-rw-rw-rw- 1 root root 82M Feb 19 11:17 storfs-support_2020-02-19--11-15-14_hx-02-scv-03.rchs.local_basic.tar.gz
drwxrwxrwx+ 3 root root 4.0K Jan 13 17:42 asup
drwxrwxrwx+ 2 root root 4.0K Feb 19 06:00 asup_default
drwxrwxrwx+ 2 root root 4.0K Feb 19 12:44 asup_restapi_outputs
drwxrwxrwx+ 3 root root 4.0K Feb 19 12:49 esx-asup-default
drwxrwxrwx+ 2 root root 4.0K Jan 13 17:42 java_heap_dump
drwxrwxrwx+ 2 root root 4.0K Jan 13 17:43 supportbundle
root@hx-02-scv-03:/var/support#
```

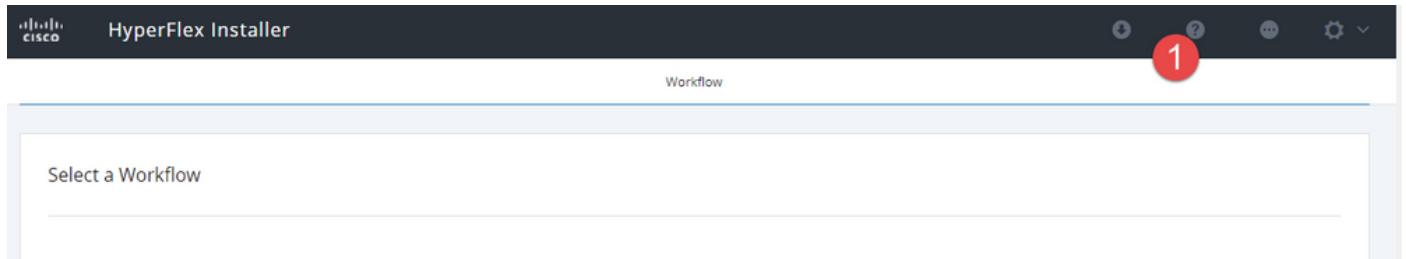
مماظنللا تبثمل مدختسمللا ةهجاو ةقيرط: HyperFlex تبثت ةادأ تالچس طاق تلال HyperFlex يساسأل

لوصولل ل قننلاب مق ، ةهه مدختسمللا ةهجاو ل لوصولل [tohttps://{{hx_installer_ip}}](https://{{hx_installer_ip}}).

دامتعالا تانايب مادختساب لوصولل ل لوصولل:

رذچلا: مدختسمللا مسلا

رورملا ةملاك: Cisco123



Tech Support



HyperFlex Installer

Version 2.1(1c)

HyperFlex Data Platform

Version 2.1(1c)

Build Release 2.1.1c

Build Id 21048

Build Type release

Build Date Aug 04, 2017

Build Git Hash ec0043c515d628fb2b3e2...

Tech Support Bundles

 To include data from UCS, please enter your UCS Manager Credentials

هخسن نكمي، اقحال. ينف معد فلم عاشنال ددحمالا رمألا ليغشت كنكمي، مكحت ةدحور ربع وأ SFTP لي مع عم

<#root>

```
root@Cisco-HX-Data-Platform-Installer:/var/support#
```

```
deployment-support
```

```
/var/support
```

```
2012-12-07 19:59:52,857 - Storfs-Support - INFO -
2012-12-07 19:59:52,858 - Storfs-Support - INFO -
2012-12-07 19:59:52,858 - Storfs-Support - INFO - Initiating support generation...
2012-12-07 19:59:52,860 - Storfs-Support - INFO -
2012-12-07 19:59:52,860 - Storfs-Support - INFO -
2012-12-07 19:59:52,860 - Storfs-Support - INFO - Generating support archive. This can take some time..
2012-12-07 19:59:52,860 - Storfs-Support - INFO -
2012-12-07 19:59:52,860 - Storfs-Support - INFO -
2012-12-07 19:59:52,860 - Storfs-Support - INFO - STORFS_RUNTIMEDIR: /tmp
2012-12-07 19:59:52,860 - Storfs-Support - INFO - STORFS_SOURCEDIR:
2012-12-07 19:59:52,860 - Storfs-Support - INFO - STORFS_SUPPORT_TARGETDIR: /var/support
2012-12-07 19:59:52,860 - Storfs-Support - INFO - STORFS_INSTALLDIR: /opt/springpath/storfs
2012-12-07 19:59:52,860 - Storfs-Support - INFO - STORFS_LOGDIR: /var/log
2012-12-07 19:59:52,860 - Storfs-Support - INFO - STORFS_ASUPDIR: /var/log/asup
2012-12-07 19:59:52,861 - Storfs-Support - INFO - STORFS_COREDIR: /var/core
```

تافللملا عي مع عي محت متي يتح ريرمتلاب هذه (CLI) رمأوالا رطس ةهجاو موقت

ي: نفل معدلا ةمزح ءاهتنا دنع هذه لثم تاجرخم ضرعت (CLI) رمأوالا رطس ةهجاو

<#root>

```
2012-12-07 19:59:52,994 - Storfs-Support - INFO -
```

```
Support archive generated at:
```

```
/var/support/storfs-support_2012-12-07--19-59-52_Cisco-HX-Data-Platform-Installer.tar.gz
```

```
2012-12-07 19:59:52,994 - Storfs-Support - INFO - Removing directory... /var/support/cmds_output
2012-12-07 19:59:52,994 - Storfs-Support - INFO -
2012-12-07 19:59:52,994 - Storfs-Support - INFO -
2012-12-07 19:59:52,995 - Storfs-Support - INFO - Adding file...
/var/support/storfs_support-20121207-195952.out
2012-12-07 19:59:52,996 - Storfs-Support - INFO - Removing file...
/var/support/storfs_support-20121207-195952.out
root@Cisco-HX-Data-Platform-Installer:/var/support#
```

مت /var/support/ ل معدلا ةمزح ظفح مت

<#root>

```
root@Cisco-HX-Data-Platform-Installer:~# ls -lh /var/support/
```

```
total 204K
```

```
-rw-rw-rw- 1 root root 203K Dec 7 19:59
```

storfs-support_2012-12-07--19-59-52_Cisco-HX-Data-Platform-Installer.tar.gz

root@Cisco-HX-Data-Platform-Installer:~#

VMware ESXi تالچس طاق تال

چمانرب فراعم ةدعاق تالاقم عجار، VMware ESXi، چمانرب ةلصل تاذ تالچس لاء عيچتل VMware:

ةيموسرللا مدختس مل ةهچاو ليمع لال خ نم (GUI): <https://kb.vmware.com/kb/653>

رماوأل رطس ةهچاو ةسلج لال خ نم (CLI): <https://kb.vmware.com/kb/1010705>

VMware vCenter تالچس طاق تال

ةلماكل ةمزحلل: <https://kb.vmware.com/s/article/2032892>

تالچس Virgo: <https://docs.vmware.com/en/VMware-vSphere/6.5/com.vmware.vsphere.monitoring.doc/GUID-7E10C58F-16EA-44AB-8AA0-8D4A66399879.html>

تالچس EAM: <https://kb.vmware.com/s/article/2110014>

UCS تالچس طاق تال

S و C و B ةلسلسل - UCS ل ینفل م عدل تافل م عمل یرم لیلد:

<https://www.cisco.com/c/en/us/support/docs/servers-unified-computing/ucs-infrastructure-ucs-manager-software/211587-Visual-Guide-to-collect-UCS-Tech-Support.html>

زيتل نم ةيلال ةغل

ضارغأل و. زيتل نم ةيلال ةغل مادختس لىل جت نمل اذهب ةصاخلا قئاثولا ةعومجم ىعست و ساسأ ىلع زيمت ىلع يوطنن ال ةغل هنأ ىلع زيتل نم يلال فرعي، هذه قئاثولا ةعومجم عضول او، ىسنجل لىملاو، ةينثال ةيوهلاو، ةيقرعلا ةيوهلاو، سنجلا عونو، ةقاعال او، رمعل بسبب قئاثولا يف ةدوجوم تاءانثتسالا نوكت نأ نكمي. عطاق تال او، يداصتقالا - يعامتجالا وأ، جت نمل چمانرب ةصاخلا مدختس مل تاهچاو يف اثبات ازيمرت اهزيمرت مت يتل ةغلل نم جت نم ةطساوب ةمدختس مل ةغلل وأ، رييعلا قئاثولا لىل ادانتسا ةمدختس مل ةغلل لهي. لىل عوچرلا مت ةيجراخ ةهچاتل

ةمچرتل هذه لوج

ةللأل تاي نقتل نم ةومچم مادختساب دن تسمل اذه Cisco تچرت
ملاعلاء انءمچ يف نيمدختسمل معدى وتحم مي دقتل ةيرشبلاو
امك ةقيد نوك تنل ةللأل ةمچرت لصف انءمچال مچرئى. ةصاغل متهتغب
Cisco يلخت. فرتحم مچرت مامدقي يتل ةيفارتحال ةمچرتل عم لالحا وه
ىل اءءاد ةوچرلاب يصوت و تامچرتل هذه ةقदन ةتيلوئسم Cisco
Systems (رفوتم طبارلا) يلصلال يزىلچنل دن تسمل