

EXEC لاصتا در نيوكت

المحتويات

- [المقدمة](#)
- [المتطلبات الأساسية](#)
- [المتطلبات](#)
- [المكونات المستخدمة](#)
- [الاصطلاحات](#)
- [معلومات أساسية](#)
- [التكوين](#)
- [الرسم التخطيطي للشبكة](#)
- [التكوينات](#)
- [التحقق من الصحة](#)
- [استكشاف الأخطاء وإصلاحها](#)
- [أوامر استكشاف الأخطاء وإصلاحها](#)
- [معلومات ذات صلة](#)

المقدمة

يزود هذا وثيقة عينة تشكيل ل ال EXEC رد سمة، ويصف الأمر أن أنت يستطيع استعملت أن يستدعي زبون أن يطلب في، ويتصل إلى EXEC رسالة حث.

المتطلبات الأساسية

المتطلبات

لا توجد متطلبات خاصة لهذا المستند.

المكونات المستخدمة

تستند المعلومات الواردة في هذا المستند إلى برنامج Cisco IOS® Software، الإصدار 11.1 والإصدارات الأحدث.

تم إنشاء المعلومات الواردة في هذا المستند من الأجهزة الموجودة في بيئة معملية خاصة. بدأت جميع الأجهزة المستخدمة في هذا المستند بتكوين ممسوح (افتراضي). إذا كانت شبكتك مباشرة، فتأكد من فهمك للتأثير المحتمل لأي أمر.

الاصطلاحات

راجع [اصطلاحات تلميحات Cisco التقنية للحصول على مزيد من المعلومات حول اصطلاحات المستندات.](#)

معلومات أساسية

عندما تبدأ جلسة علي الموجه، تبدأ في وضع المستخدم، والذي غالبا ما يسمى وضع EXEC. يمكنك إما إصدار الأمر telnet إلى الموجه، أو استخدام اتصال وحدة تحكم لبدء معظم إتصالات وضع EXEC. ومع ذلك، يمكنك أيضا استخدام اتصال اتصال هاتفى لبدء جلسة عمل EXEC. في مثل هذا السيناريو، لا يقوم اتصال الاتصال بتشغيل بروتوكول إطار، على سبيل المثال بروتوكول الاتصال من نقطة إلى نقطة (PPP)، عبر الارتباط.

تمكن ميزة "الاستدعاء عبر بروتوكول EXEC" برنامج Cisco IOS software من إرجاع مكالمة إلى جهاز يتم الاتصال به والاتصال ب EXEC، وتطلب الاستدعاء. لذلك، لا يزال بإمكان العميل الاحتفاظ بجلسة عمل EXEC مع الموجه، ولكنه يستطيع تجنب التكاليف الإضافية للهاتف. لتمكين هذه الميزة، أستخدم أمر التكوين العام `service exec-callback`. يمكنك استخدام هذه الميزة للأسباب التالية:

- دمج فوترة الهاتف ومركزيتها
 - توفير التكلفة في المكالمات غير المجانية
 - التحكم في الوصول
- يوضح هذا المستند سيناريو هي رد الاتصال هذين:

- رد الاتصال بدون التحقق (المستخدم الرئيسي النموذجي) يقوم العميل الموجود في موقع بعيد بالدخول إلى الموقع والمصادقة عليه. تم قطع اتصال العميل. يتصل خادم الوصول بالعميل البعيد، ويبدأ جلسة EXEC. (تم تكوين رقم رد الاتصال لخادم الوصول).
- رد الاتصال بأي رقم مع التحقق (مستخدم محمول نموذجي) يقوم العميل الموجود في موقع بعيد بالدخول إلى الموقع والمصادقة عليه. يدخل العميل رقم هاتف لتلقي المكالمة مرة أخرى. تم قطع اتصال العميل. يقوم خادم الوصول باستدعاء العميل البعيد والمصادقة ثم بدء جلسة EXEC.

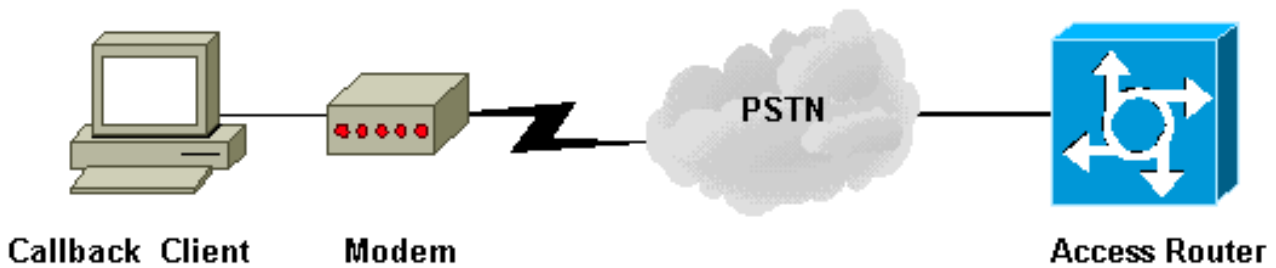
التكوين

في هذا القسم، تُقدّم لك معلومات تكوين الميزات الموضحة في هذا المستند.

ملاحظة: للعثور على معلومات إضافية حول الأوامر المستخدمة في هذا المستند، أستخدم [أداة بحث الأوامر \(للعلماء المسجلين فقط\)](#).

الرسم التخطيطي للشبكة

يستخدم هذا المستند إعداد الشبكة التالي:



التكوين

يستخدم هذا المستند التكوينات التالية:

- خادم الوصول إلى رد الاتصال.
- عميل PC: رد اتصال EXEC مع عدم التحقق (طريقة عرض HyperTerminal).
- عميل PC: رد اتصال EXEC بأي رقم مع التحقق (طريقة عرض HyperTerminal).

خادم الوصول إلى رد الاتصال

```

version 12.0
service exec-callback
This command enables the Cisco IOS software to ---!
return a call to a !--- device that dials in, connects
to the EXEC, and requests callback. service timestamps
debug datetime msec service timestamps log datetime msec
no service password-encryption ! hostname maui-nas-04 !
enable secret 5 <deleted> ! username austin-01
nocallback-verify callback-dialstring 84001 password 0
xxxxx !--- Does not require authentication after
callback. !--- This string applies to the "no-verify
callback" scenario. username austin-02 callback-
dialstring "" password 0 xxxxx !--- This is for mobile
users. The client specifies the callback number. !---
This string applies to the "callback to any number with
verification" scenario. ! ip subnet-zero chat-script
offhook "" "ATH1" OK chat-script rtp ABORT ERROR ABORT
BUSY "" "AT" OK "ATDT \T" TIMEOUT 45 CONNECT \c !--- Use
this chat script to dial the callback number. interface
Ethernet0/0 ip address 10.0.0.1 255.0.0.0 no ip
directed-broadcast ! ip classless ! line con 0 transport
input none line 65 70 line aux 0 script modem-off-hook
offhook script callback rtp !--- Use this chat script
rtp for the callback. login local modem InOut transport
input all callback forced-wait 5 !--- Wait 5 seconds
before you initiate the callback. This prevents !---
problems with the router passing the callback string
back to the modem !--- before it is ready to dial the
callback connection. flowcontrol hardware line vty 0 4
login local ! end

```

عند تكوين مودم الكمبيوتر الشخصي (عميل رد الاتصال)، ابدأ جلسة عمل برنامج Telnet عكسي إلى مودم الكمبيوتر الشخصي. تتمثل إحدى الطرق للقيام بذلك في نظام التشغيل Windows 9x في استخدام برنامج HyperTerminal، وتحديد "الاتصال باستخدام: الاتصال المباشر بـ COMx" (حيث يعد COMx منفذ مودم الكمبيوتر الشخصي) لإنشاء اتصال.

وفيما يلي نموذج للمخرجات من جلسة عمل PC HyperTerminal التي تقوم بالاتصال بالموجه:

عميل PC: رد اتصال EXEC مع عدم التحقق (طريقة عرض HyperTerminal)

```

ats0=1
.AT command to set modem to autoanswer mode ---!

OK
atdt 55555
.AT command to dial the modem of the router ---!

CONNECT

username: austin-01
:password

Callback initiated - line is disconnected

NO CARRIER

RING

CONNECT

```

عمل PC: رد اتصال EXEC بأي رقم مع التحقق (طريقة عرض HyperTerminal)

```

ats0=1
AT command used to set the PC modem to autoanswer ---!
.mode

OK
atdt 55555
.AT command to dial the modem of the router ---!

CONNECT

Username: austin-02
:password

Callback Dialstring: 84001
Callback initiated - line is disconnected

NO CARRIER

RING

CONNECT

Username: austin-02
:password
<maui-nas-04

```

التحقق من الصحة

لا يوجد حالياً إجراء للتحقق من صحة هذا التكوين.

استكشاف الأخطاء وإصلاحها

يوفر هذا القسم معلومات يمكنك استخدامها لاستكشاف أخطاء التكوين وإصلاحها.

أوامر استكشاف الأخطاء وإصلاحها

يتم دعم بعض أوامر العرض بواسطة [أداة مترجم الإخراج \(العملاء المسجلون فقط\)](#)، والتي [تتيح لك عرض تحليل إخراج أمر العرض](#).

ملاحظة: قبل إصدار أوامر تصحيح الأخطاء، راجع [المعلومات المهمة في أوامر تصحيح الأخطاء](#).

- debug chat—يعرض نشاط برنامج المحادثة النصي.
- debug modem—يعرض رسائل تحكم المودم وتنشيط العملية.
- debug callback—يعرض أحداث رد الاتصال عندما يستخدم الموجه مودم ونص دردشة للاتصال مرة أخرى على خط طرفي.

معلومات ذات صلة

- رد الاتصال بين خادم الوصول وجهاز الكمبيوتر الشخصي (PC) على Async-PPP
- تكوين رد الاتصال باستخدام +TACACS
- تكوين رد اتصال PPP ل DDR.
- رد اتصال PPP عبر ISDN
- تكوين رد معرف المتصل الخاص بشبكة ISDN
- الدعم التقني والمستندات - Cisco Systems

ةمچرتل هذه لوج

ةللأل تاي نقتل نم ةومچم مادختساب دن تسمل اذه Cisco تچرت
ملاعلاء انءمچ يف نيمدختسمل معدى وتحم مي دقتل ةيرشبلاو
امك ةقيد نوك تنل ةللأل ةمچرت لصف أن ةظحال مچرئى. ةصاغل مهتغب
Cisco يلخت. فرتحم مچرت مامدقي يتل ةيفارتحال ةمچرتل عم لالحل وه
ىلإ أمئاد ةوچرلاب يصوت و تامچرتل هذه ةقदन ةتيلوئسم Cisco
Systems (رفوتم طبارلا) يصلأل يزلچنل دن تسمل