

# اهحال صإو ءاطخأل فاشك تسال CUIC أطخ "sqlserver: ححص ريغ ي عرف لوكوتورب"

## تايوت حمل

[ةمدقملا](#)

[ةيساسأل تابلطتلا](#)

[تابلطتلا](#)

[ةمدختسمل تانوكملا](#)

[مسجل ءةفلخ تامولعم](#)

[ةلكشمل](#)

[اهحال صإو ءاطخأل فاشك تسال](#)

[صخلم](#)

[لحلا](#)

## ةمدقملا

اهحال صإو Cisco نم (CUIC) دحوملا ءاكذلا زكرم ءاطخأ فاشك تسأ ءةفك دن تسمل اذه فص ي لاصتال زكرم ل (ADS) تانايبل ءءاق مداخو ءرادب لاصتال ل ع ارداق نوكي ال ام دن ع (CCE) ءسسؤملل.

## ةيساسأل تابلطتلا

### تابلطتلا

ةيلال ءيضاوملاب ءفرعم كيدل نوكت نأ Cisco ي صوت:

- Cisco (UCCE) نم ءدحوملا لاصتال زكارم تاسسؤم لولح
- ADS) تانايبل ءءاقو ءرادبال مداخل ءةلحمل AWDB تانايبل ءءاق
- كيويك

### ةمدختسمل تانوكملا

ةيلال ءماربل تارادصإ ل دن تسمل اذه ي ءءاول تامولعمل دن تست:

- CUIC 11.5
- UCCE 11.6

ءصاخ ءةلمعم ءئيبل ي ءدووملا ءزهأل نم دن تسمل اذه ي ءءاول تامولعمل ءاشنإ م تناك اذإ. (يضا رتفا) حوسمم نيوكتب دن تسمل اذه ي ءمدختسمل ءزهأل ءيمء تءب رمأ يال لم تحمل ريثأتلل كمهف نم ءكأف، ليغشتال دي قكتكبش.

## مسجل ءةفلخ تامولعم

تعمج دق نوكتو نيعم أطخ ب ليصوتلا لش في ام دنع ADS. م داخ يلع AWDB ب CUIC لصت ي  
أطخ الا اذه ىرت، CUIC تال جس

```
0000177816: 10.10.10.10: Jul 14 2018 00:18:21.816 -0700: %CCBU_____CUIC-6-INFO: Checking  
if it's ok to switch the DS nodes based on exception thrown: Invalid sub-protocol Invalid sub-  
protocol: 'sqlserver'  
java.sql.SQLException: Invalid sub-protocol Invalid sub-protocol: 'sqlserver'  
at com.informix.util.IfxErMsg.getLocSQLException(IfxErMsg.java:493)  
at com.informix.jdbc.IfxDriver.checkURL(IfxDriver.java:560)  
at com.informix.jdbc.IfxDriver.connect(IfxDriver.java:208)  
at java.sql.DriverManager.getConnection(DriverManager.java:571)  
at java.sql.DriverManager.getConnection(DriverManager.java:215)
```

بابس أا دح أ ع جري SQL Server تانا ي ب ر دصم ي ل لوصول ل لش ف ي ل ر ي ش ي ماع أطخ اذه  
م داخ و CUIC ن ي ب (TLS) ل ق ن ل ا ق ب ط نام أة ح ف اصم ة ي ل م ع ل ش ف ي ل ل أطخ ل ا اذه ل ة ع ئ ا ش ل ل  
ADS.

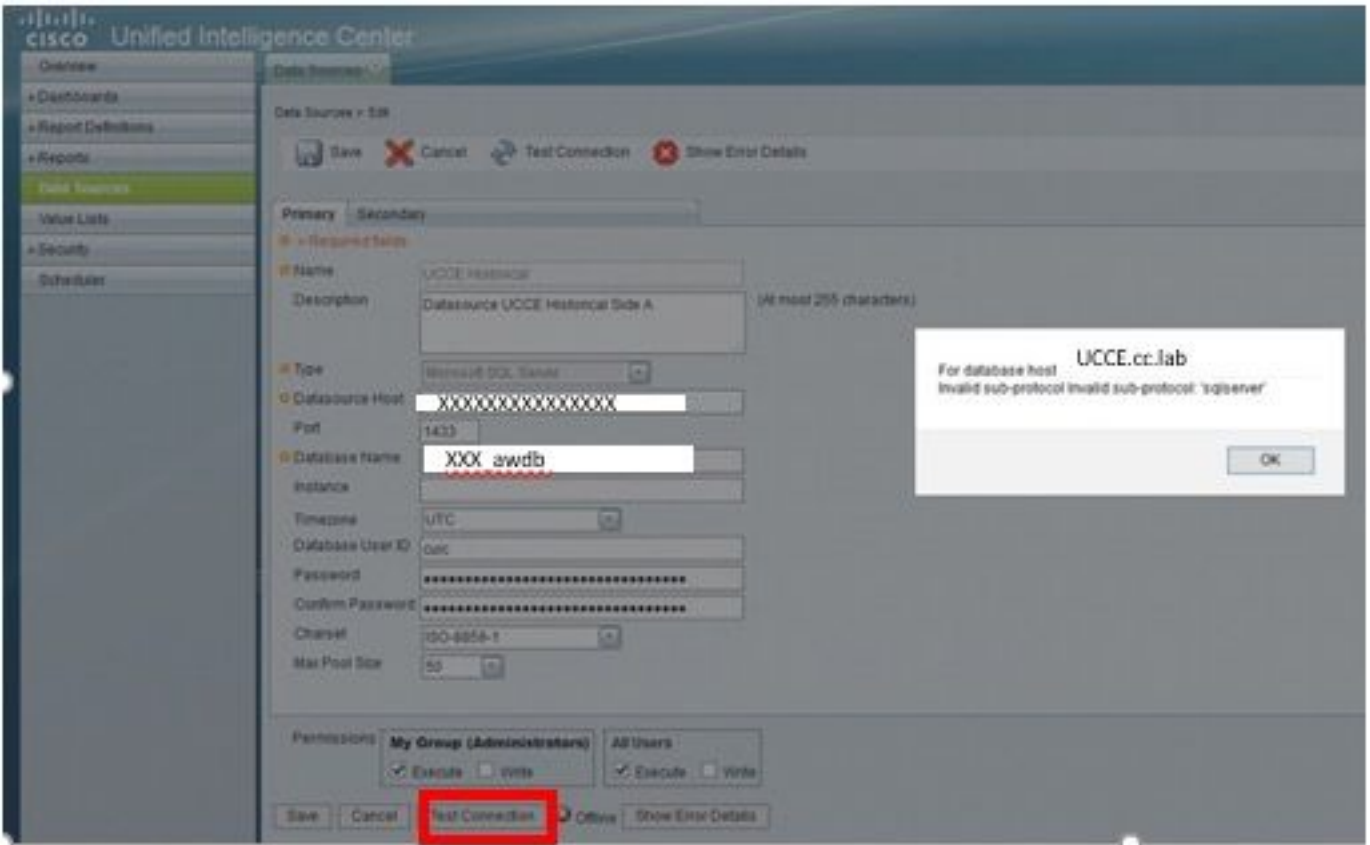
## ة لك ش م ل ا

تام ول عم ي أ م ي د ق ت م ت ي ال ي ل ل ا ل ا ب و ت ا ن ا ي ب ل ا ة د ع ا ق ب ل ا ص ت ا ل ا ن م CUIC ن ك م ت ي ال ا م د ن ع  
ر د ص م ى ر ت س ، ت ا ن ا ي ب ل ا ر د ا ص م > CUIC ة ي س ي ئ ر ل ا ة ح ف ص ل ل ا ت ح ت ، ر ي ر ق ت ا ش ن ا م ت ي ا م د ن ع  
ة ر و ص ل ل ا ي ف ح ض و م و ه ا م ك (Red X) ل ا ص ت ا ن و د ت ا ن ا ي ب ل ا

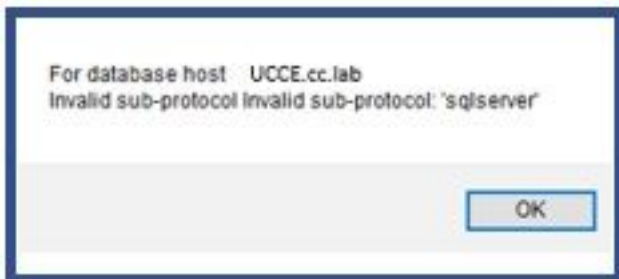
Data Sources	
Name	Connected Node
<input type="radio"/> CUIC	<input checked="" type="checkbox"/>
<input type="radio"/> UCCE Historical	<input checked="" type="checkbox"/> Primary
<input type="radio"/> UCCE Realtime	<input checked="" type="checkbox"/> Primary

Create Edit Delete Refresh Switch Over

ح ض و م و ه ا م ك ، أطخ ل ا اذه ى ر ت س ، ل ا ص ت ا ل ا ر ا ب ت خ ل ر ز د ي د ح ت م ت ا ذ ا ، ت ا ن ا ي ب ل ا ر د ص م ر ي ر ح ت د ن ع  
ة ر و ص ل ل ا ي ف



لوكون وورب UCCE.cc.lab تاناي ب ل ا دعاق فيضم ل " :هنع مالعال مت يذل ادحمل اطلخ وه اذه ةروصلال في حضورم وه امك " 'sql server' :حيحص ريغ يعرف.



## اهحالص او اطلخال فاشكتسا

1. ةوطخلا CUIC قيبطت تالجس عي مجت.

2. ةوطخلا ةلشمل ا هذب قلعتمل اناثتسالال دجت، CUIC قيبطت تالجس في.

```
0000177816: 10.10.10.10: Jul 14 2018 00:18:21.816 -0700: %CCBU_____CUIC-6-INFO: Checking
if it's ok to switch the DS nodes based on exception thrown: Invalid sub-protocol Invalid sub-
protocol: 'sqlserver'
```

```
java.sql.SQLException: Invalid sub-protocol Invalid sub-protocol: 'sqlserver'
at com.informix.util.IfxErrMsg.getLocSQLException(IfxErrMsg.java:493)
at com.informix.jdbc.IfxDriver.checkURL(IfxDriver.java:560)
at com.informix.jdbc.IfxDriver.connect(IfxDriver.java:208)
at java.sql.DriverManager.getConnection(DriverManager.java:571)
at java.sql.DriverManager.getConnection(DriverManager.java:215)
```

ةراجت لانا الابل لاصت ال 1.2 (TLS) لقنلا ةقبط نامأ UCCE 11.6 معدي :ةظالم عجار .طقف 1.0/1.1 TLS معدي CUIC 11.5 نإ شح TLS راصإ قباطت مدعب أطلال اذع قلعتت .تامولعمل نم ديزم لعل لوصحلل [قفاوتلا ةفوصم](#).

## صخلم

رادصإ الامنېب ، TLS 1.0 مدختسي CUIC 11.5 نأ ةقېقح لىل ويرانېسلا اذع ف اطلال عجرى TLS 1.2 وه Microsoft SQL Server لبق نم مدختسلا

نم ديزمب كولسلا اذع فصومتې شح ،هذع TLS قفاوت ةلكشمب قلعتت م زيزعت لللخ كانه . [CSCvd35048](#) :لصافلا

## لحل

نم ددع يأل تاناېبال رصمب لاصتالا لشف لىل طقف تالچسلا ف دوجوملا اطلال رېشې امهذېفنت نكمې نارايخ كانهف ، TLS ضوافت لشفب ةطبترم ةلكشملا تناك اذإ .بابسألا ةلكشملا هذع لحل

مقو 11.6 لىل CUIC مداخ ةقېرتب مق .يضا رتفا لكشب TLS 1.2 CUIC 11.6 معدي 1. رايخ هب لىصوملا رايخلا وه اذع .ي قباطتسا لكشب COP فلم ثدحأ تېبثتب

لعل لىجستلا حىتافم ضعب رېيغت كنكمې .تقوم لىدب لىل مادختسا لىصوملا امك 2. رايخلا اهرېيغت بچي لىل لىجستلا حىتافم يه هذع TLS 1.0 عم لمعلل AD

```
[HKEY_LOCAL_MACHINE\SYSTEM\CurrentControlSet\Control\SecurityProviders\SCHANNEL\Protocols\TLS 1.0\Server] "Enabled"=dword:00000001(Defaults to 0 and disables by default)
```

```
[HKEY_LOCAL_MACHINE\SYSTEM\CurrentControlSet\Control\SecurityProviders\SCHANNEL\Protocols\TLS 1.0\Client] "Enabled"=dword:00000001(Defaults to 0 and disables by default)
```

رادصإ لىل CUIC ةقېرتت نم نكمتت مل اذإ طقف هم دختسا 2. رايخ لىل لىصوملا :رېذحت 11.6.

ةمچرتل هذه ل و ح

ةلأل تاي نقتل ن م ة و مچ م ادخت ساب دن تسم ل ا ذه Cisco ت مچرت  
م ل ا ل اء ان ا ع مچ ي ف ن م دخت س م ل ل م عد و ت ح م م ي دقت ل ة ي ر ش ب ل و  
امك ة ق ي ق د ن و ك ت ن ل ة ل ا ة مچرت ل ض ف ا ن ا ة ظ ح ال م ي ج ر ي . ة ص ا خ ل ا م ه ت غ ل ب  
Cisco ي ل خ ت . ف ر ت ح م مچرت م ا ه م د ق ي ي ت ل ا ة ي ف ا ر ت ح ال ا ة مچرت ل ا ع م ل ا ح ل ا و ه  
ل ا ا م اء ا د ع و ج ر ل ا ب ي ص و ت و ت ا مچرت ل ا هذه ة ق د ن ع ا ه ت ي ل و ئ س م Cisco  
Systems (ر ف و ت م ط ب ا ر ل ا) ي ل ص ا ل ا ي ز ي ل ج ن ا ل ا دن ت س م ل ا