

# ل ة س ل س ة ق ي ر ط ب ت ا م ل ا ك م ل ا ة ج ل ا ع م ن ي و ك ت Cisco Virtual Agent Voice Call Studio DialogflowCX و VAV

## ت ا ي و ت ح م ل ا

[ة م د ق م ل ا](#)

[ة ي س ا س ا ل ا ت ا ب ل ط ت م ل ا](#)

[ت ا ب ل ط ت م ل ا](#)

[ة م د خ ت س م ل ا ت ا ن و ك م ل ا](#)

[ة ي ف ل خ ل ا](#)

[ن ي و ك ت ل ا](#)

[ا ط خ ا ل ا ة ج ل ا ع م و د ر و م ن و د ب DialogflowCX ر ص ن ع - Call Studio ق ي ب ط ت](#)

[د ر ا ف م ل ل ة ج ل ا ع م د ج و ت ا ل](#)

[ا ط خ ل ا ة ج ل ا ع م](#)

[ق ح ص ل ا ن م ق ق ح ت ل ا](#)

[ا ه ح ا ل ص ا و ا ط خ ا ل ا ف ا ش ك ت س ا](#)

[ق ل ص ت ا ذ ت ا م و ل ع م](#)

## ة م د ق م ل ا

(VAV) ي ر ه ا ظ ل ا ل ي ك و ل ل ة ق ا ش ر ب ت ا م ل ا ك م ل ا ة ج ل ا ع م ن ي و ك ت ة ي ف ي ك د ن ت س م ل ا ا ذ ه ح ض و ي  
Studio ن م VAV و CallFlowCX ر ص ا ن ع ل Contact Center Enterprise (CCE) ب ص ا خ ل ا

ت ي م ا ، ا ب و د و ا ا ي ت ي د ا ، ي ن ا ل ي ج م ج ن ا ، Cisco ن م TAC س د ن ه م ا ي ا م ا و ر ي م ا ر ة ط س ا و ب ة م ه ا س م ل ا ت م ت  
Cisco و س د ن ه م ، ي ر ت و ه ي ن غ ا

## ة ي س ا س ا ل ا ت ا ب ل ط ت م ل ا

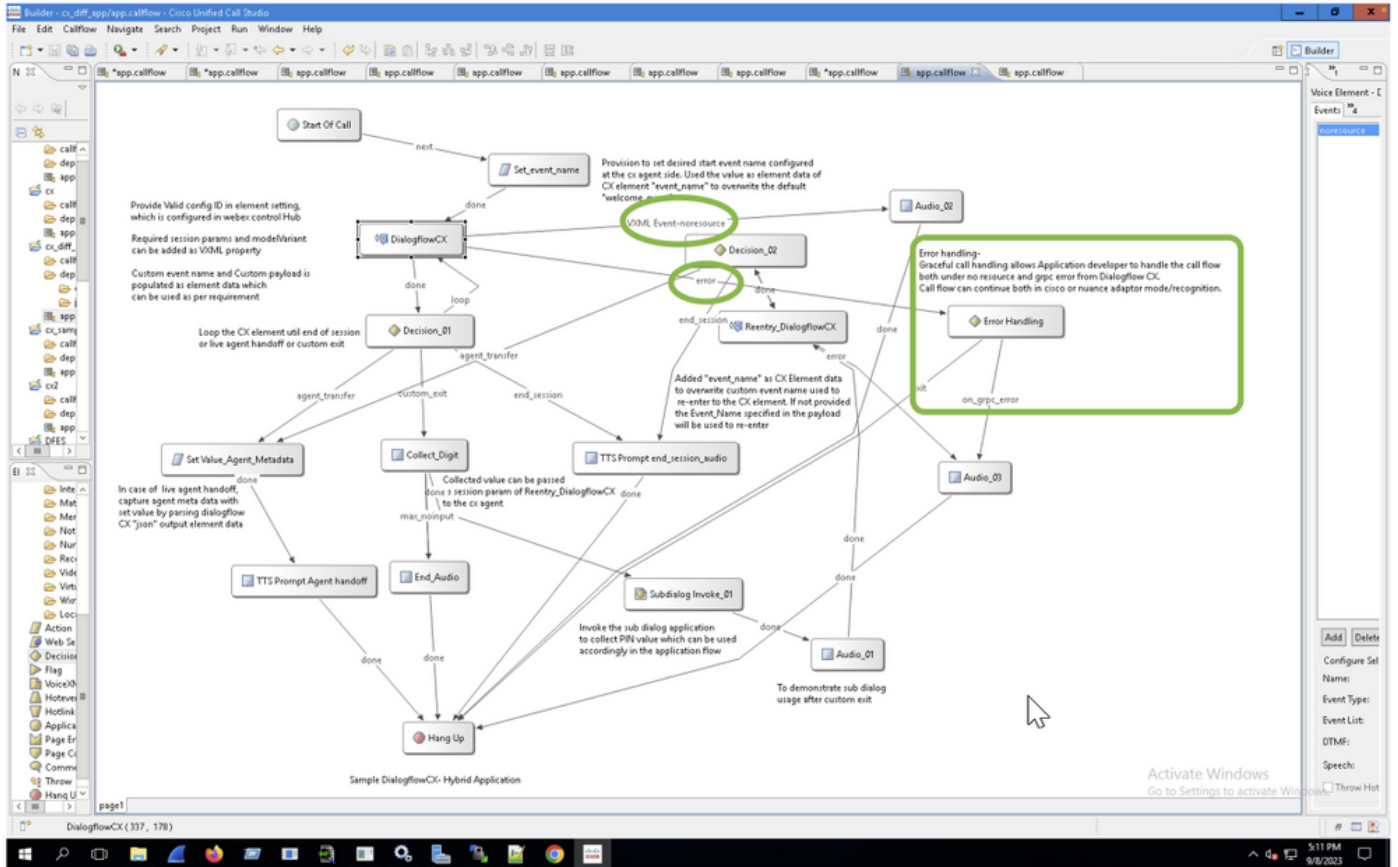
### ت ا ب ل ط ت م ل ا

ة ي ل ا ت ل ا ع ي ض ا و م ل ا ب ة ف ر ع م ك ي د ل ن و ك ت ن ا ب Cisco ي ص و ت

- Cisco Unified Contact Center Enterprise (UCCE)، ر ا د ص ا ل ا 12.6.2
- Cisco Package Contact Center Enterprise (PCCE)، ر ا د ص ا ل ا 12.6.2
- (CVP) ل ي م ع ل ا ب ة ص ا خ ل ا ت و ص ل ا ة ب ا و ب
- (VVB) ي ر ه ا ظ ل ا ي ت و ص ل ا ض ر ع ت س م ل ا
- Google Dialogflow CX
- م ك ح ت ل ا ع ز و م

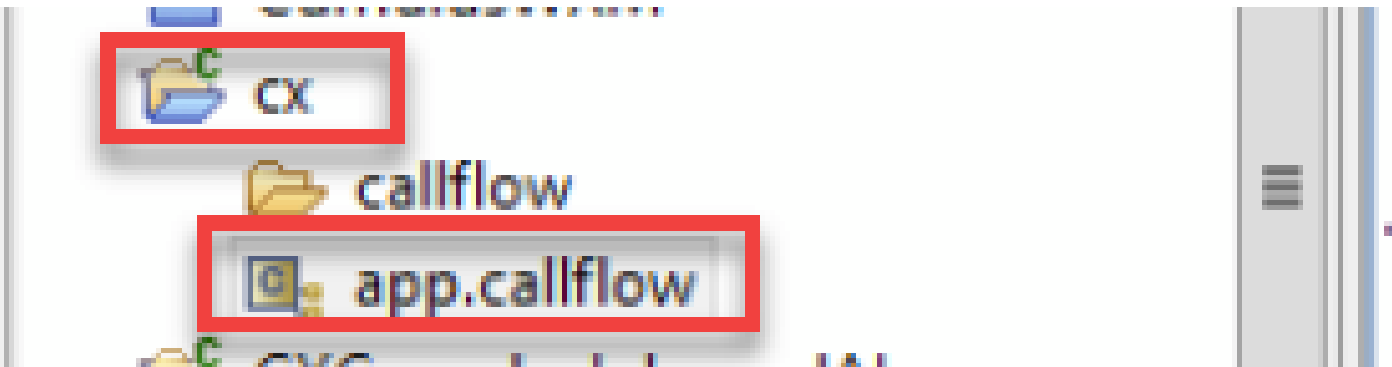
### ة م د خ ت س م ل ا ت ا ن و ك م ل ا



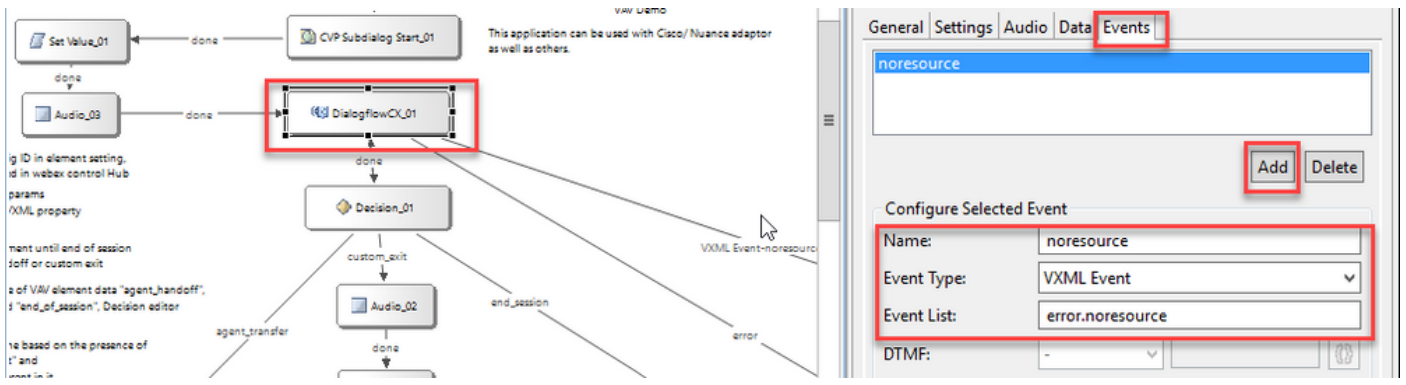


## دراوملل عجل عام دجوت ال

اچودزم ارقن رقنا م ت هديدم ت ب مقو، CX قيبطت حت فا، CVP Call Studio قيبطت ي ف 1. عوطخلل app.callflow قوف



ةفاضاب مق، ةفاضال مدع ةلا ح ي ف. ثادجال ءحفص ددحو DialogflowCX رصنع رقنا 2. عوطخلل عاشن انكم ي، اذه عمو. ثادجال ءمئاق ي ف error.noresource ددحو VXML ثدك ثدجال عونب ثدح يال ديج لكشب تاملكملا قفدت عجل عامل "noresource" اطح يال ديج لصفنم قفدت دراوم تاهوي رانيس



هذه في اهتجالعمل ةرفوتم دراوملا نوكت ال امدنع كلذ دعاسي: VXML Event-noresource. تاهويرانيسلا.

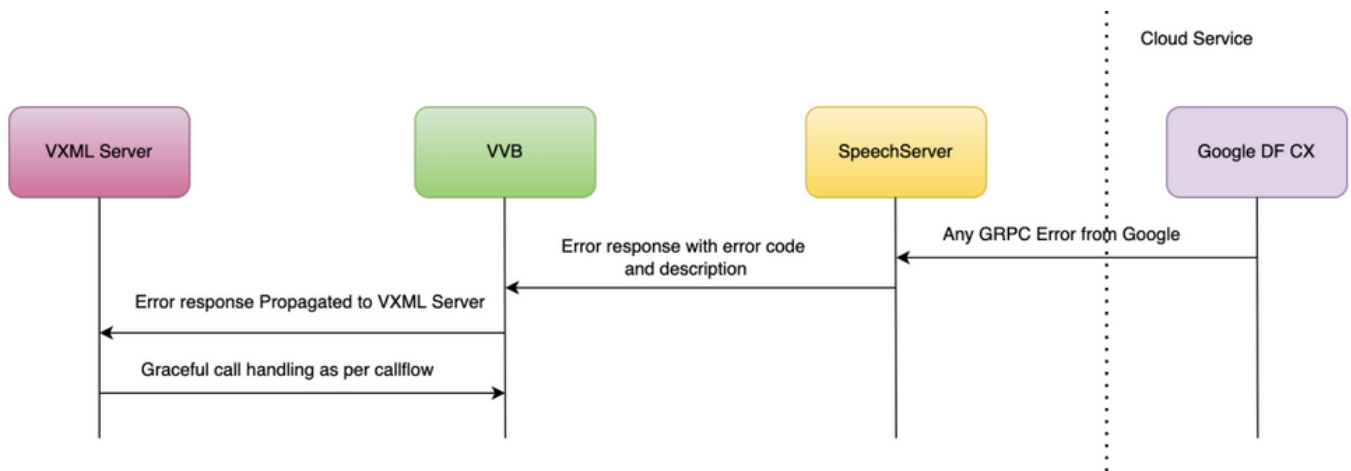
وييرانيسلا #	وييرانيسلا أطخال	أطخال ةلاسرا
1	مالكلل مداخ ل طعم (SS)	لوصولل لباقر يغ Speech Server
2	ال امدنع ليمعلا نوكتي ل هؤاشنإ مت SpeechServer	"Speech Server GRPC Client ءاشنإ ءانثأ أطخ ثدح"
3	فاقيإ مت لاصتا ةباحسلا (رذعتي) زمرا نييعت (زي ممل)	نيوكتل CloudConnect Message:Service باسح ةقداصم رفوت ال Cloud Connect.
4	فرعم ريغ نيوكتلا ريغ /حيحص حلاص	نيوكتل ةرفوتم ريغ ةمدخال باسح ةقداصم "FAILED_CONDITION: ةباحسلا لاصتا"
5	دجوت ال دعب ةباحتسإ راطتنا تقو ةبالاطمل ددحم	NO_RESOURCE، UH نم ةباحتسإ يأ يقلت متي مل ةيناث ليلم 15000

	بې حرت لال	
6	VXML م داخ ل طعم	ل ج س ل ا [CALLd=1-16538] م IVR-SS_VB-7-UNK: **CVP**callid=C76D75B20A0a3901AC6A321000184**VAVHybridLoad**أطخ: 10.10.20، CVP VXML ر ف و ت م ر ي غ . ر ف و ت م ا ط ا ق س ا م ت .

✎ VAV ر ص ن ع ل ا ه س ف ن ت ا ن ي و ك ت ل ا ت ا و ط خ ذ ي ف ن ت ك ن ك م ي : ع ط ح ا ل م

## أطخ ل ا ع ج ل ا ع م

gRPC أطخ ل ا ر ش ن ق ف د ت ل ي ط ي ط خ ت ل ا م س ر ل ا



gRPC ي ف ا ه م ا د خ ت س ا و ع ل ا ج ل ا ز و م ر : [gRPC Core](#) ع و ن ل و ح ت ا م و ل ع م ل ا ن م د ي ز م ل

## ع ح ص ل ا ن م ق ق ح ت ل ا

ن ي و ك ت ل ا ا ذ ه ع ح ص ن م ق ق ح ت ل ل ا ر ج ا ا ي ل ا ح د ج و ي ا ل

## ا ه ح ا ل ص ا و ا ط خ ا ل ا ف ا ش ك ت س ا

ن ي و ك ت ل ا ا ذ ه ل ر ف و ت ي ا ه ح ا ل ص ا و ا ط خ ا ل ا ف ا ش ك ت س ا ا ر ج ا ن م ا م ا ي ل ا ح ك ا ن ه

## ع ل ص ت ا ذ ت ا م و ل ع م

- [12.6.2 ر ا د ص ا ل ا ، UCCE ت ا ز ي م ل ي ل د](#)
- [CCE ع م ع ط ل ت خ م ل ا Google CCAI ت ا م د خ ر ي ف و ت](#)
- [CCE ل ت و ص ل ل ي ر ه ا ظ ل ا ل ي ك و ل ا ع ب ا ح س ي ل ا د ن ت س م ل ا ل ص و م ل ا ن ي و ك ت](#)
- [Dialogflow CX ل ي م ع ت ن ي ع و Studio VAV ق ي ب ط ت ج ذ و م ن ا ع ا د ت س ا](#)
- [Dialogflow CX ق م د ق م - ل ج و ج](#)
- [CX Dialogflow ل ي م ع ا ش ن ا ل ا ق ب س م ه و ا ش ن ا م ت ل ي م ع ب ل ا ق م ا د خ ت س ا - Google](#)
- [Dialogflow CX ي ف ت ا ل ا ق ت ن ا ل ا و ت ا ح ف ص ل ل ق م د ق م - Google](#)
- [ق ف د ت ل ا د ي ح و ي ت ا د ا ح ت ل ي م ع ا ش ن ا ل ج و ج](#)

- [VXML رصنع تافص او م لي ليد](#)
- [تادن تسمل او ين قتل ا مع دل ا - Cisco Systems](#)

ةمچرتل هذه لوج

ةللأل تاي نقتل نمة ومة مادختساب دن تسمل اذة Cisco تمةرت  
ملاعلاء انء مء مء نمة دختسمل معد و تمة مء دقتل ةر شبل او  
امك ةق قء نوك ت نل ةللأل ةمچرت لصف أن ةظحال مء ءرء. ةصاأل مء تءل ب  
Cisco ةللخت. فرتمة مچرت مء دقء ةللأل ةل فارتحال ةمچرتل عم لاعل او  
ىل إلمءءاد ءوچرلاب ةصوء و تاملرتل هذه ةقء نء اهءل وئس م Cisco  
Systems (رفوتم طبارل) ةلصلأل ةزىلچنل اءل دن تسمل